



## Kvalificerad agronompraktik 1 LB0101, 50052.2223

7.5 Hp  
Studietakt = 40%  
Nivå och djup = Avancerad  
Kursledare = Maria Andersson

### Värderingsresultat

---

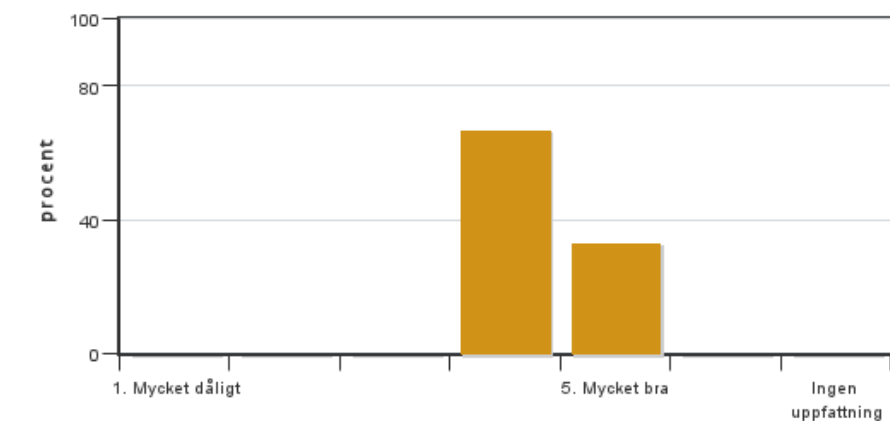
Värderingsperiod: 2023-08-20 - 2023-09-10

Antal svar 3  
Studentantal 8  
Svarsfrekvens 37 %

### Obligatoriska standardfrågor

---

#### 1. Mitt helhetsintryck av kursen är:

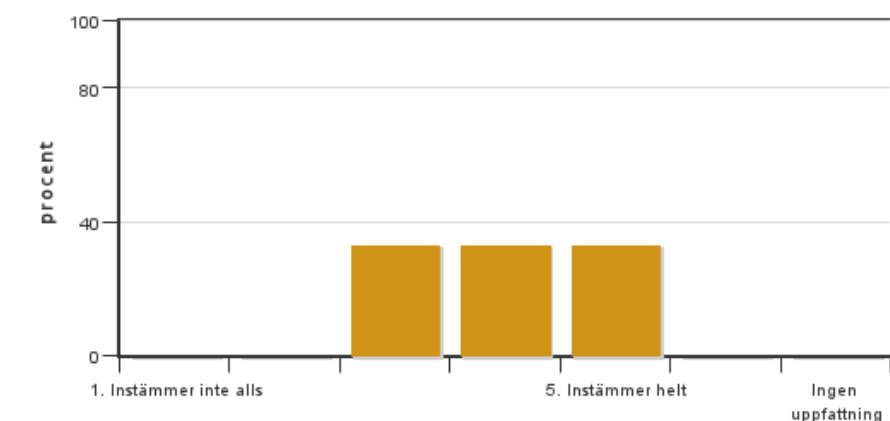


Antal svar: 3  
Medel: 4,3  
Median: 4

1: 0  
2: 0  
3: 0  
4: 2  
5: 1

Har ingen uppfattning: 0

#### 2. Jag anser att kursens innehåll hade en tydlig koppling till kursens lärandemål.

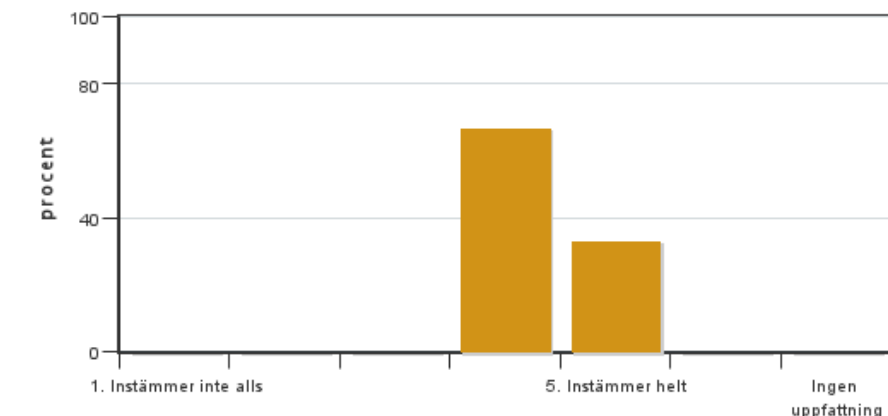


Antal svar: 3  
Medel: 4,0  
Median: 4

1: 0  
2: 0  
3: 1  
4: 1  
5: 1

Har ingen uppfattning: 0

**3. Mina förkunskaper var tillräckliga för att tillgodogöra mig kursen.**

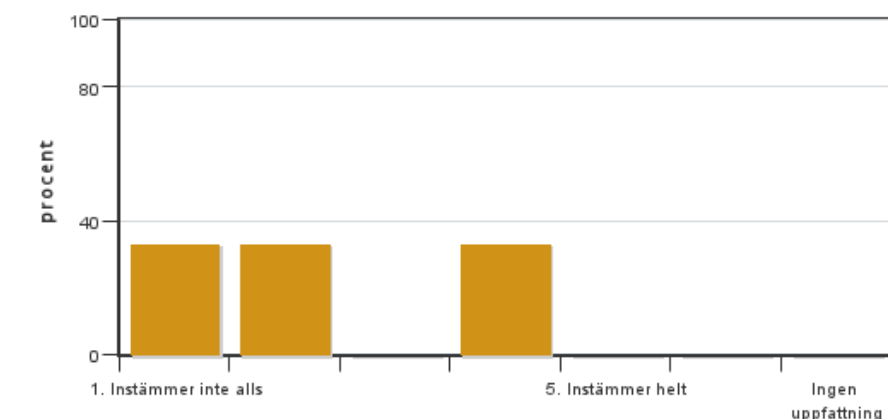


Antal svar: 3  
Medel: 4,3  
Median: 4

1: 0  
2: 0  
3: 0  
4: 2  
5: 1

Har ingen uppfattning: 0

**4. Jag anser att kursinformationen var lättillgänglig.**

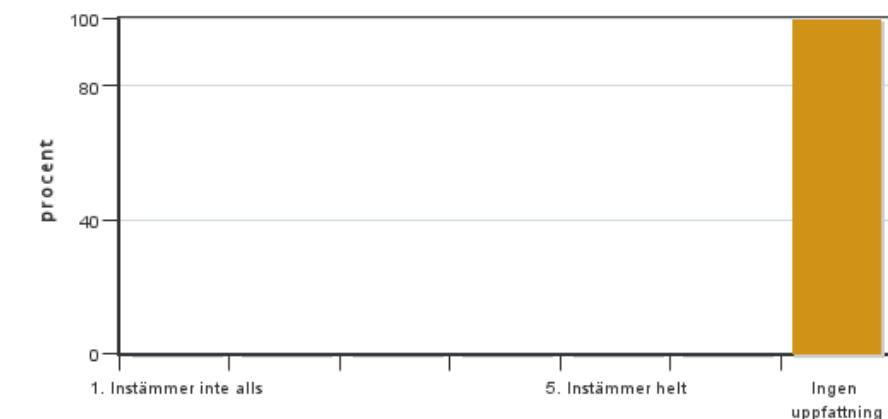


Antal svar: 3  
Medel: 2,3  
Median: 2

1: 1  
2: 1  
3: 0  
4: 1  
5: 0

Har ingen uppfattning: 0

**5. Kursens lärandemoment (föreläsningar, litteratur, övningar med mera) har stöttat mitt lärande.**

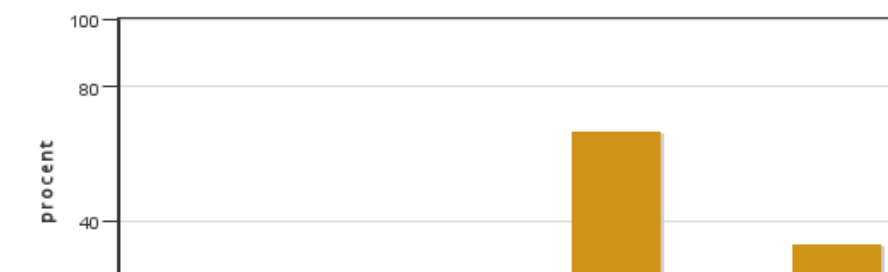


Antal svar: 3

1: 0  
2: 0  
3: 0  
4: 0  
5: 0

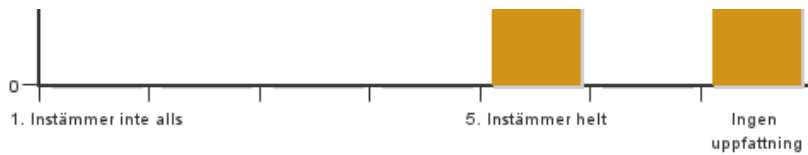
Har ingen uppfattning: 3

**6. Jag anser att den sociala lärmiljön har varit inkluderande där olika tankar respekterades.**



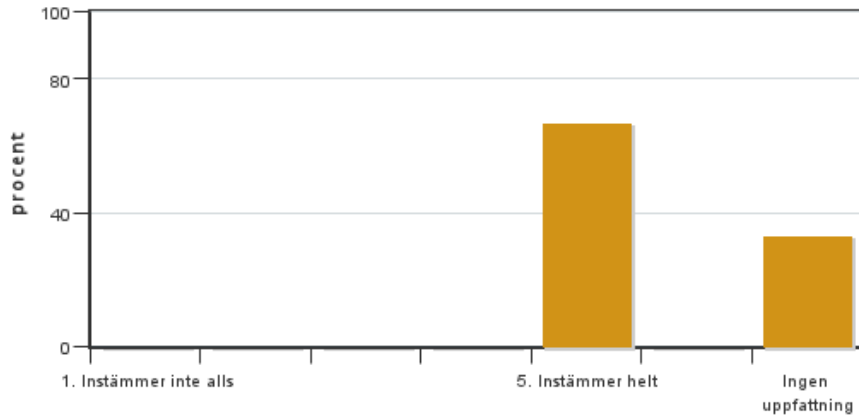
Antal svar: 3  
Medel: 5,0  
Median: 5

1: 0  
2: 0  
3: 0  
4: 0  
5: 2



Har ingen uppfattning: 1

**7. Jag anser att den fysiska lärmiljön (exempelvis lokaler och utrustning) var tillfredställande.**

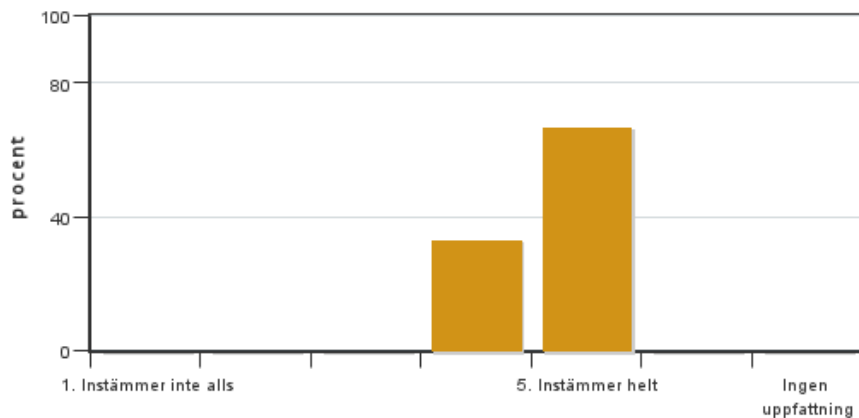


Antal svar: 3  
Medel: 5,0  
Median: 5

1: 0  
2: 0  
3: 0  
4: 0  
5: 2

Har ingen uppfattning: 1

**8. Examinationen/-erna gav mig möjlighet att visa vad jag lärt mig under kursen, se lärandemål.**

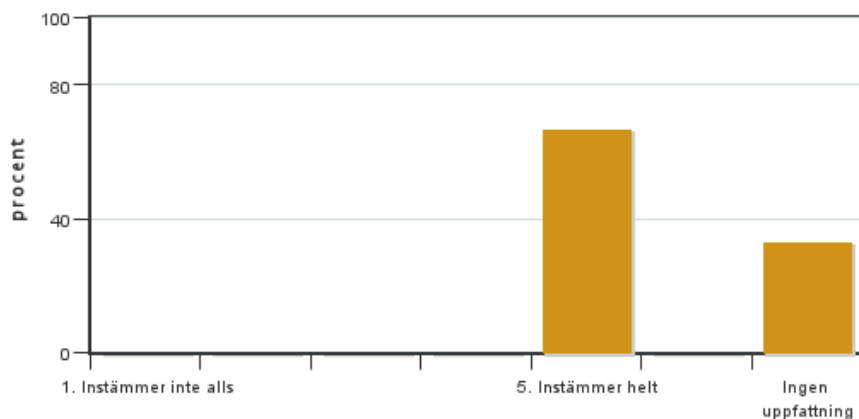


Antal svar: 3  
Medel: 4,7  
Median: 5

1: 0  
2: 0  
3: 0  
4: 1  
5: 2

Har ingen uppfattning: 0

**9. Jag anser att kursen har berört hållbar utveckling (miljömässig, social och/eller ekonomisk hållbarhet).**

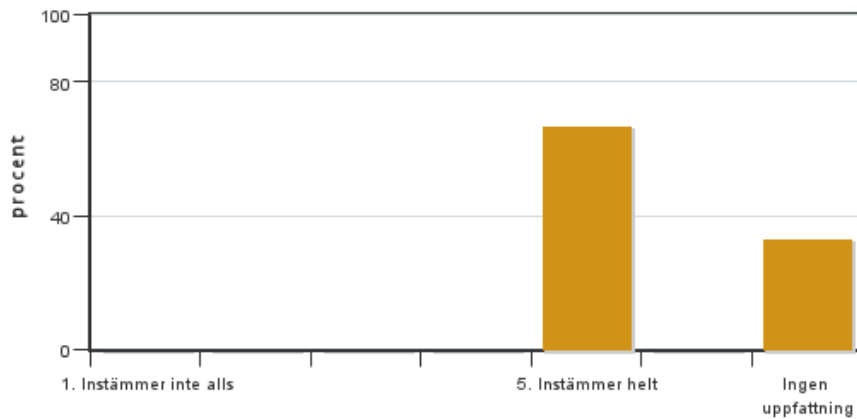


Antal svar: 3  
Medel: 5,0  
Median: 5

1: 0  
2: 0  
3: 0  
4: 0  
5: 2

Har ingen uppfattning: 1

**10. Jag anser att kursen har berört ett genus- och jämställdhetsperspektiv i innehåll och praktik (t. ex. perspektiv på ämnet, kurslitteratur, fördelning av taltid och förekomst av härskartekniker).**

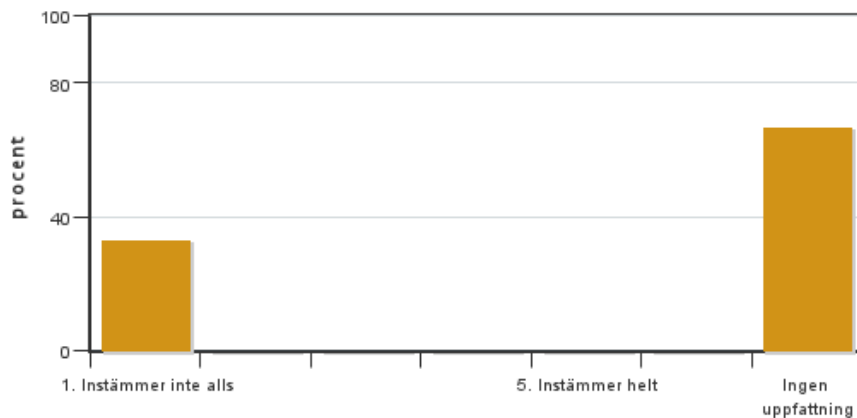


Antal svar: 3  
 Medel: 5,0  
 Median: 5

1: 0  
 2: 0  
 3: 0  
 4: 0  
 5: 2

Har ingen uppfattning: 1

**11. Jag anser att kursen har berört internationella perspektiv.**

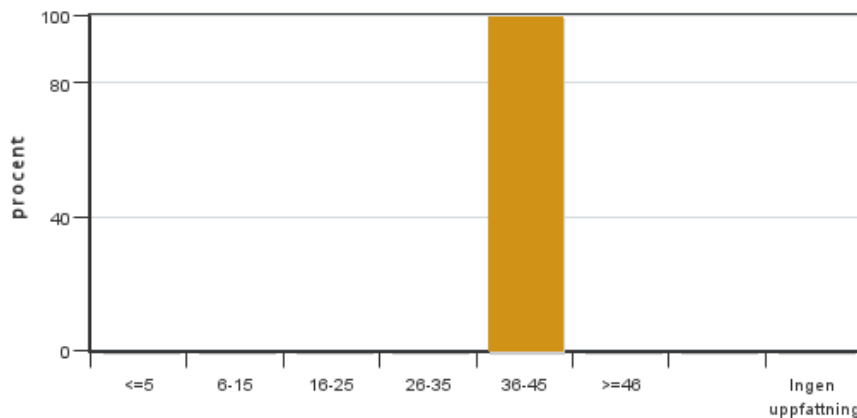


Antal svar: 3  
 Medel: 1,0  
 Median: 1

1: 1  
 2: 0  
 3: 0  
 4: 0  
 5: 0

Har ingen uppfattning: 2

**12. Jag har i genomsnitt lagt ... timmar per vecka på kursen (inklusive schemalagd tid).**

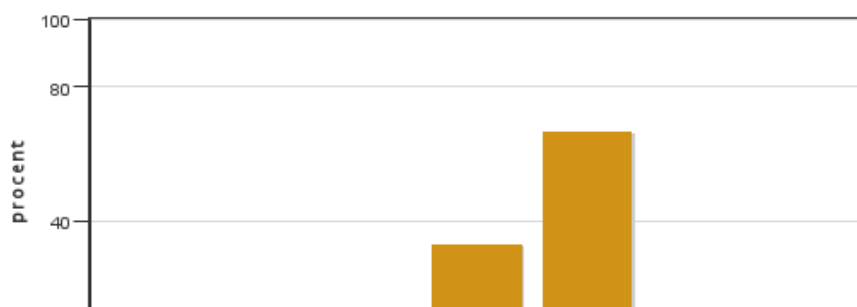


Antal svar: 3  
 Medel: 40,0  
 Median: 36-45

≤5: 0  
 6-15: 0  
 16-25: 0  
 26-35: 0  
 36-45: 3  
 ≥46: 0

Har ingen uppfattning: 0

**13. Om relevant, vad är ditt helhetsintryck av att hela eller delar av utbildningen genomförts på distans?**



Antal svar: 3  
 Medel: 4,7  
 Median: 5

1: 0  
 2: 0  
 3: 0  
 4: 1  
 5: 2

Har ingen uppfattning: 0



14. Om relevant, vad fungerade väl i undervisningen på distans?

15. Om relevant, vad fungerade mindre väl i undervisningen på distans?

### **Kursledarens kommentarer**

Läraren har inte lämnat några kommentarer

### **Studentrepresentantens kommentarer**

Studentrepresentanten har inte lämnat några kommentarer

---

Kontakta support: [support@slu.se](mailto:support@slu.se) - 018-67 6600