



Djurens utfodring BI1411, 30216.2223

7.5 Hp
Studietakt = 100%
Nivå och djup = Grund
Kursledare = Emma Ivarsson

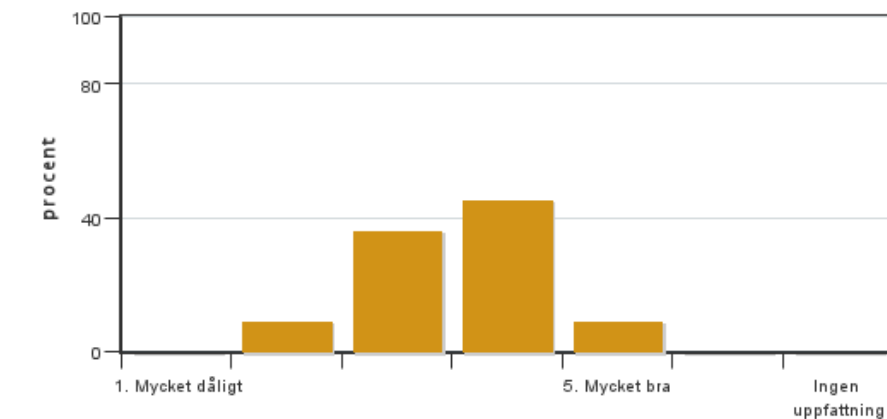
Värderingsresultat

Värderingsperiod: 2023-02-08 - 2023-03-01

Antal svar 11
Studentantal 23
Svarsfrekvens 47 %

Obligatoriska standardfrågor

1. Mitt helhetsintryck av kursen är:

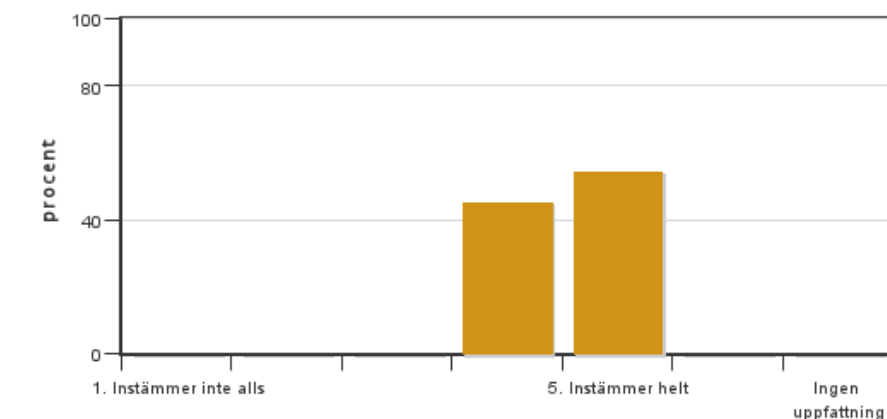


Antal svar: 11
Medel: 3,5
Median: 4

1: 0
2: 1
3: 4
4: 5
5: 1

Har ingen uppfattning: 0

2. Jag anser att kursens innehåll hade en tydlig koppling till kursens lärandemål.

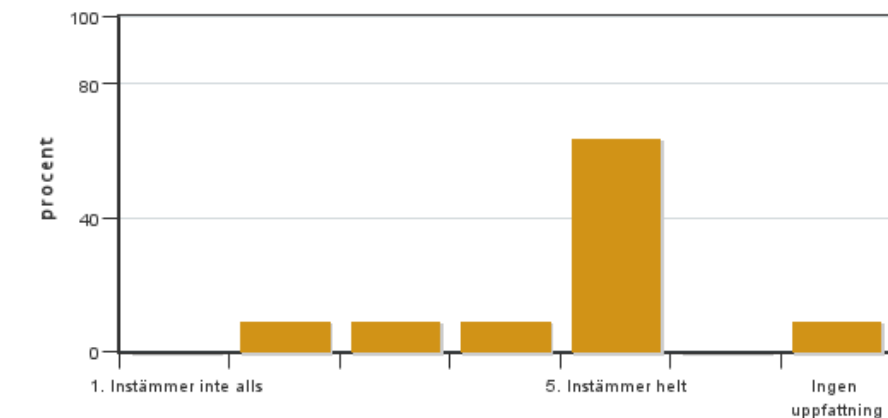


Antal svar: 11
Medel: 4,5
Median: 5

1: 0
2: 0
3: 0
4: 5
5: 6

Har ingen uppfattning: 0

3. Mina förkunskaper var tillräckliga för att tillgodogöra mig kursen.

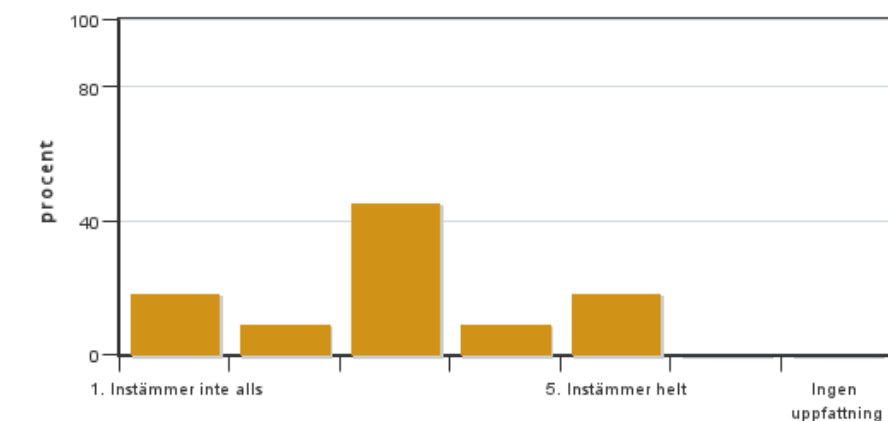


Antal svar: 11
Medel: 4,4
Median: 5

1: 0
2: 1
3: 1
4: 1
5: 7

Har ingen uppfattning: 1

4. Jag anser att kursinformationen var lättillgänglig.

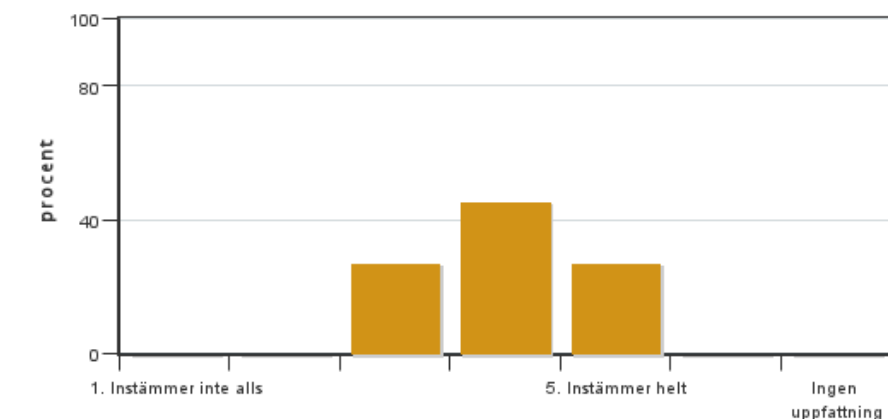


Antal svar: 11
Medel: 3,0
Median: 3

1: 2
2: 1
3: 5
4: 1
5: 2

Har ingen uppfattning: 0

5. Kursens lärandemoment (föreläsningar, litteratur, övningar med mera) har stöttat mitt lärande.

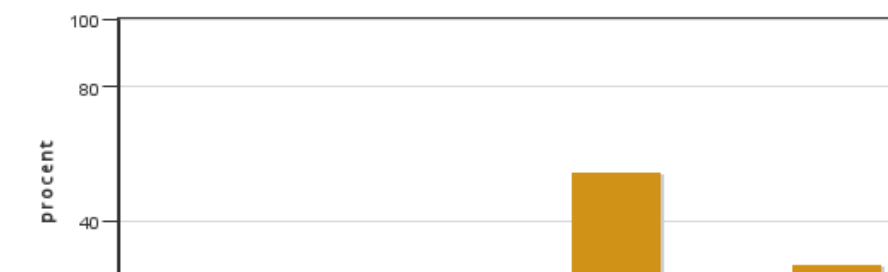


Antal svar: 11
Medel: 4,0
Median: 4

1: 0
2: 0
3: 3
4: 5
5: 3

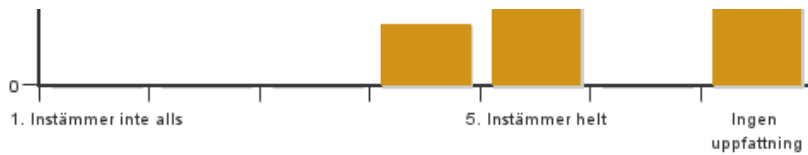
Har ingen uppfattning: 0

6. Jag anser att den sociala lärmiljön har varit inkluderande där olika tankar respekterades.



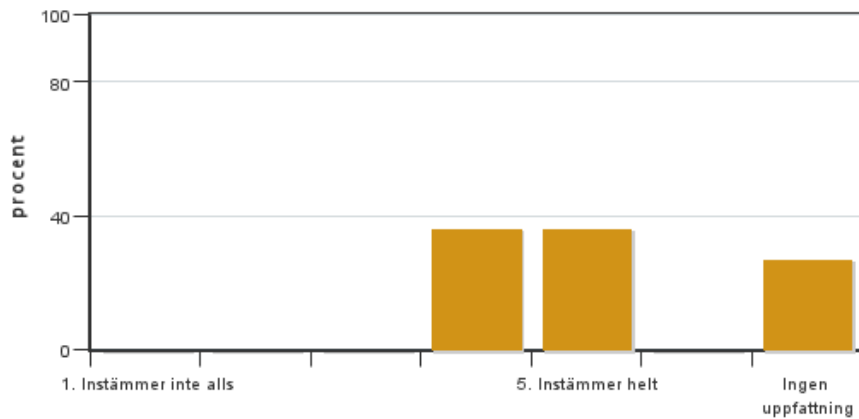
Antal svar: 11
Medel: 4,8
Median: 5

1: 0
2: 0
3: 0
4: 2
5: 6



Har ingen uppfattning: 3

7. Jag anser att den fysiska lärmiljön (exempelvis lokaler och utrustning) var tillfredställande.

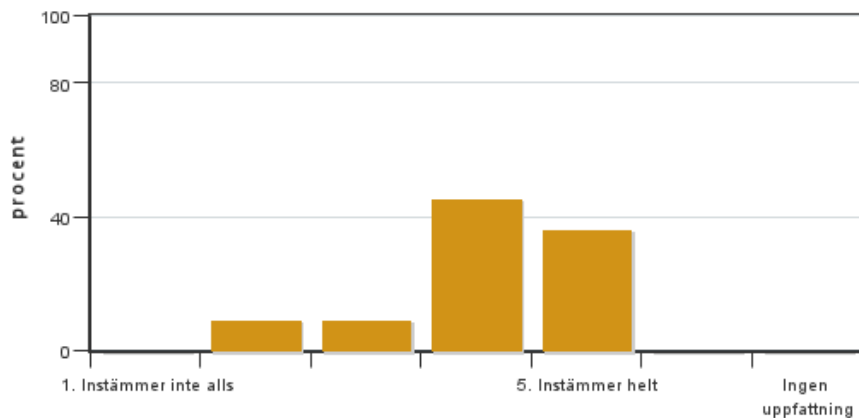


Antal svar: 11
Medel: 4,5
Median: 4

1: 0
2: 0
3: 0
4: 4
5: 4

Har ingen uppfattning: 3

8. Examinationen/-erna gav mig möjlighet att visa vad jag lärt mig under kursen, se lärandemål.

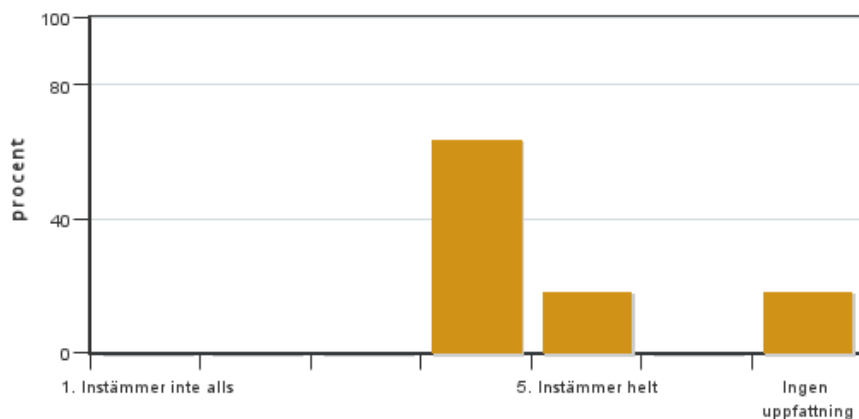


Antal svar: 11
Medel: 4,1
Median: 4

1: 0
2: 1
3: 1
4: 5
5: 4

Har ingen uppfattning: 0

9. Jag anser att kursen har berört hållbar utveckling (miljömässig, social och/eller ekonomisk hållbarhet).

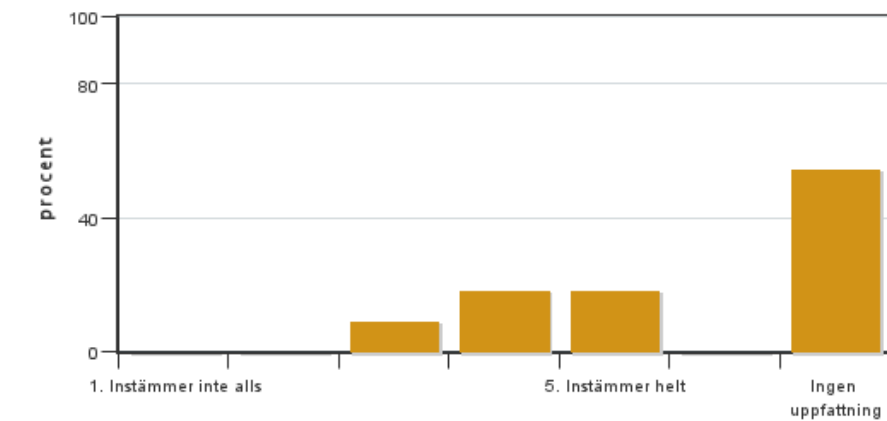


Antal svar: 11
Medel: 4,2
Median: 4

1: 0
2: 0
3: 0
4: 7
5: 2

Har ingen uppfattning: 2

10. Jag anser att kursen har berört ett genus- och jämställdhetsperspektiv i innehåll och praktik (t. ex. perspektiv på ämnet, kurslitteratur, fördelning av taltid och förekomst av härskartekniker).

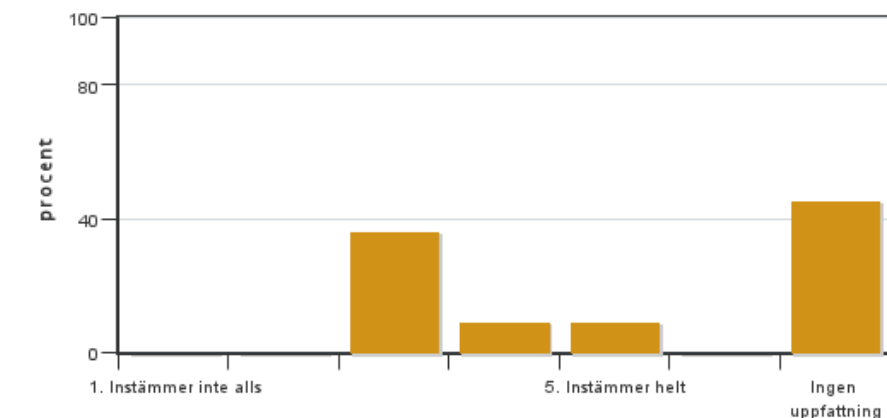


Antal svar: 11
 Medel: 4,2
 Median: 4

1: 0
 2: 0
 3: 1
 4: 2
 5: 2

Har ingen uppfattning: 6

11. Jag anser att kursen har berört internationella perspektiv.

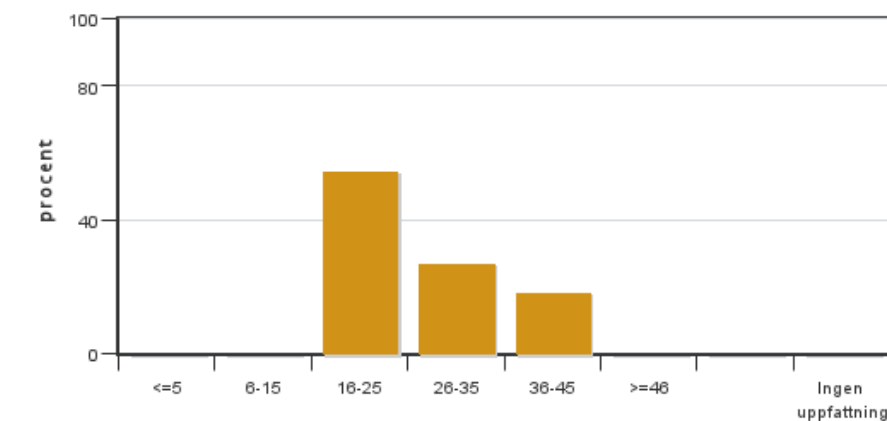


Antal svar: 11
 Medel: 3,5
 Median: 3

1: 0
 2: 0
 3: 4
 4: 1
 5: 1

Har ingen uppfattning: 5

12. Jag har i genomsnitt lagt ... timmar per vecka på kursen (inklusive schemalagd tid).

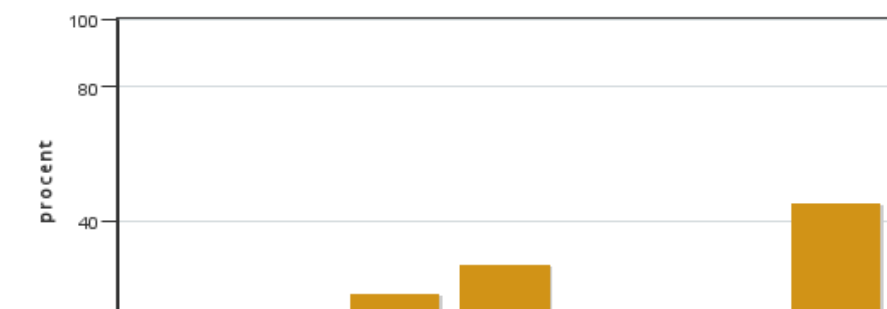


Antal svar: 11
 Medel: 26,4
 Median: 16-25

≤5: 0
 6-15: 0
 16-25: 6
 26-35: 3
 36-45: 2
 ≥46: 0

Har ingen uppfattning: 0

13. Om relevant, vad är ditt helhetsintryck av att hela eller delar av utbildningen genomförts på distans?



Antal svar: 11
 Medel: 3,8
 Median: 4

1: 0
 2: 0
 3: 2
 4: 3
 5: 1

Har ingen uppfattning: 5

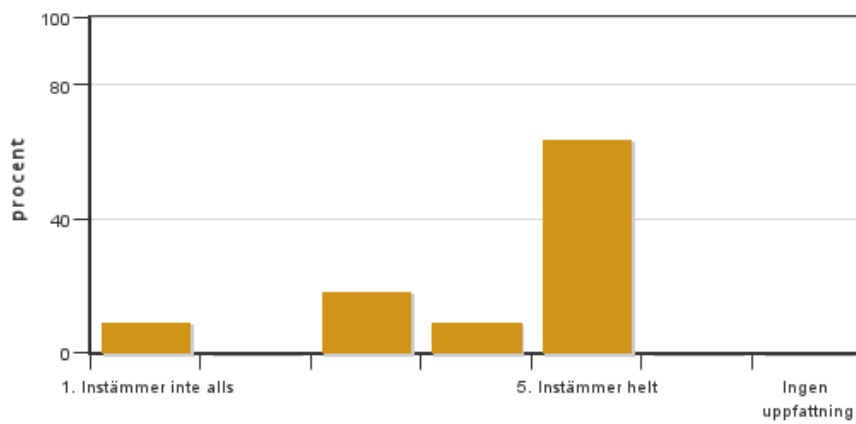


14. Om relevant, vad fungerade väl i undervisningen på distans?

15. Om relevant, vad fungerade mindre väl i undervisningen på distans?

Egna frågor

16. Upplägget med djurslagsföreläsning följt av instuderingsuppgifter fungerade bra för mig?

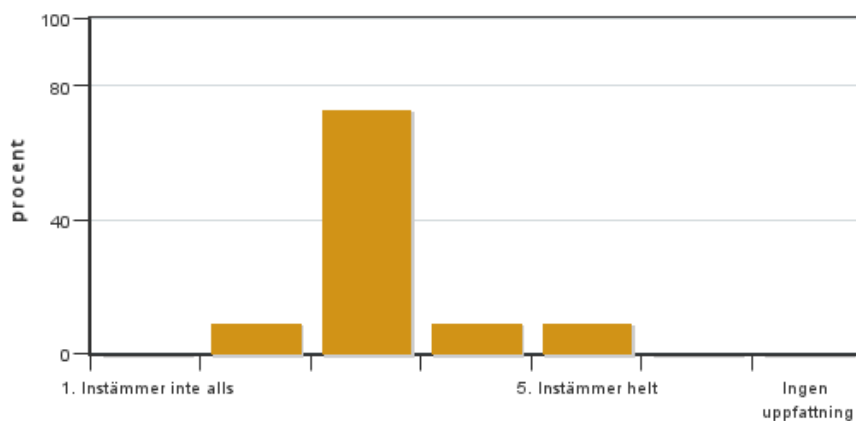


Antal svar: 11
Medel: 4,2
Median: 5

1: 1
2: 0
3: 2
4: 1
5: 7

Har ingen uppfattning: 0

17. Den obligatoriska foderdiskussionen var givande och ökade min förståelse för fodermedlens näringssammansättning?

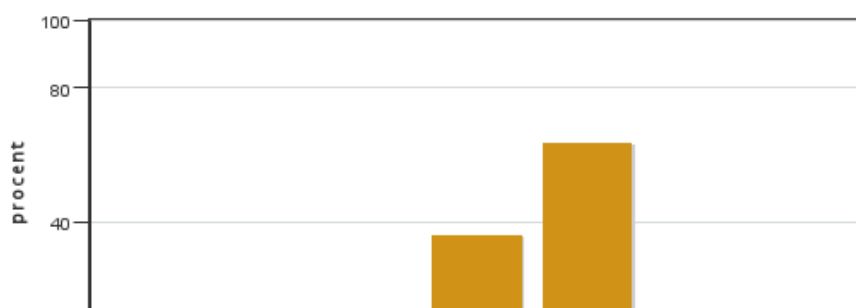


Antal svar: 11
Medel: 3,2
Median: 3

1: 0
2: 1
3: 8
4: 1
5: 1

Har ingen uppfattning: 0

18. Det var lagom mängd obligatoriska moment i kursen?



Antal svar: 11
Medel: 4,6
Median: 5

1: 0
2: 0
3: 0
4: 4
5: 7

Har ingen uppfattning: 0



19. Fanns det något moment som du tyckte var speciellt bra i kursen?

19. Fanns det något moment som du tyckte var dåligt i kursen och behöver förändras?

Kursledarens kommentarer

Detta var första gången kursen gavs i nuvarande kurs. Kursledningen är generellt nöjd med genomförandet av kursen och många moment testades för första gången och föll väl ut. På såväl den skriftliga som den muntliga kursvärderingen har det framkommit en del förslag till förbättringar kring spridning av information och genomförandet av vissa kursmoment som exempelvis foderdiskussionen samt studiebesöket på Lövsta. Detta är vi i kursledningen tacksamma för och kommer att göra vårt bästa för att förbättra till nästa kurstillfälle.

Studentrepresentantens kommentarer

Studenterna tycker att kursens innehåll hade en tydlig koppling till kursens lärandemål men hade önskat mer, och tydligare, information om de olika delmomenten via canvas. Vi hade också önskat att schemat dubbelkollats oftare då det ibland stod fel tider där. Det önskades att hemtentan varit utformad så att man kunde svara på den endast genom litteraturförslag+föreläsningmaterial. Fått kritik om att det var svårt att veta hur man skulle tolka tentauppgifter och på vilket sätt de skulle skrivas, men att examinationerna gav möjlighet att visa vad man lärt sig under kursen.

Den sociala miljön har känts inkluderande och lokaler och utrustning har varit tillfredsställande. Alla tyckte kursen berörde hållbar utveckling men inte fokuserade så mycket på internationella perspektiv. De flesta tyckte att instuderingsfrågorna fungerat bra och var hjälpsamma men att den obligatoriska foderdiskussionen fungerade mindre bra (saknad av information om hur den skulle gå till -> inte så mycket diskussion).

Övriga förbättringsområden:

Studiebesöket på Lövsta. Se till att alla kan ta del av informationen som sägs och ändra upplägget kring hullbedömningen för ökad säkerhet. En önskan var även att få se mer av Lövsta (till exempel grisarna).