



Trädgårdar i vård, introduktionskurs LK0281, 10254.2223

15 Hp
Studietakt = 50%
Nivå och djup = Grund
Kursledare = Anna Bengtsson, Helene Landin

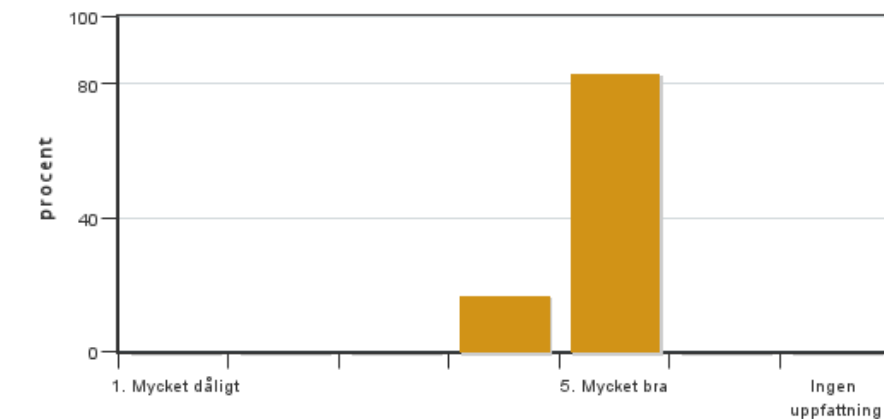
Värderingsresultat

Värderingsperiod: 2023-01-08 - 2023-02-17

Antal svar 12
Studentantal 36
Svarsfrekvens 33 %

Obligatoriska standardfrågor

1. Mitt helhetsintryck av kursen är:

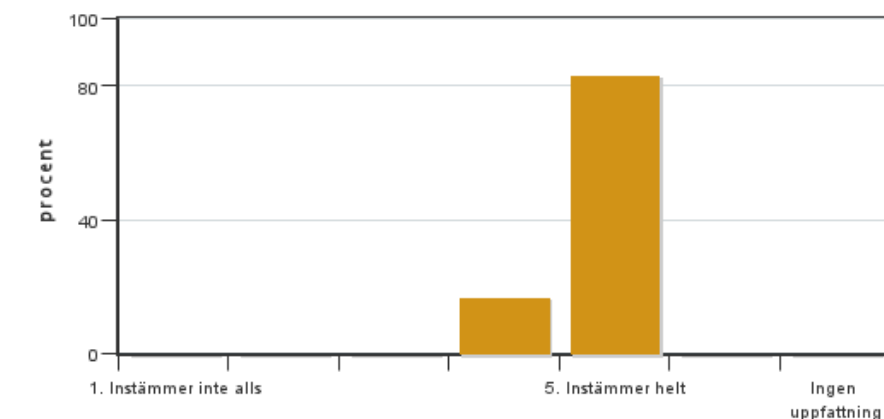


Antal svar: 12
Medel: 4,8
Median: 5

1: 0
2: 0
3: 0
4: 2
5: 10

Har ingen uppfattning: 0

2. Jag anser att kursens innehåll hade en tydlig koppling till kursens lärandemål.

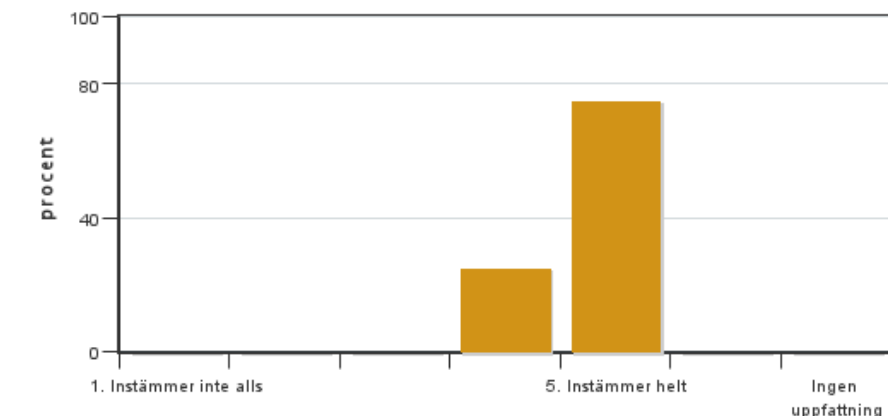


Antal svar: 12
Medel: 4,8
Median: 5

1: 0
2: 0
3: 0
4: 2
5: 10

Har ingen uppfattning: 0

3. Mina förkunskaper var tillräckliga för att tillgodogöra mig kursen.

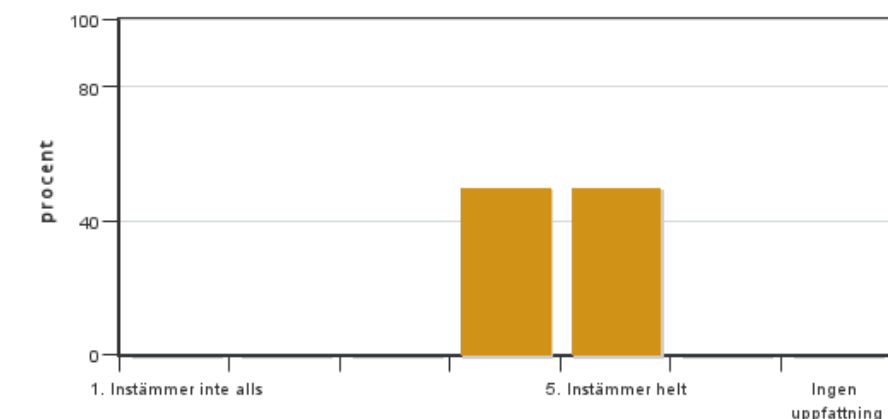


Antal svar: 12
Medel: 4,8
Median: 5

1: 0
2: 0
3: 0
4: 3
5: 9

Har ingen uppfattning: 0

4. Jag anser att kursinformationen var lättillgänglig.

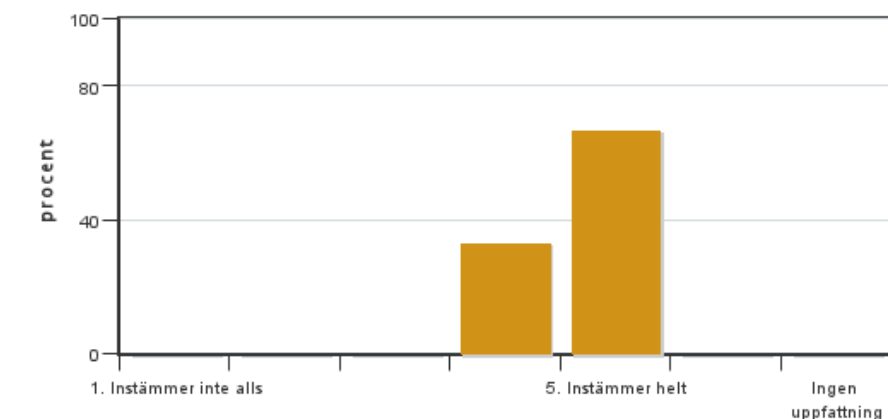


Antal svar: 12
Medel: 4,5
Median: 4

1: 0
2: 0
3: 0
4: 6
5: 6

Har ingen uppfattning: 0

5. Kursens lärandemoment (föreläsningar, litteratur, övningar med mera) har stöttat mitt lärande.



Antal svar: 12
Medel: 4,7
Median: 5

1: 0
2: 0
3: 0
4: 4
5: 8

Har ingen uppfattning: 0

6. Jag anser att den sociala lärmiljön har varit inkluderande där olika tankar respekterades.



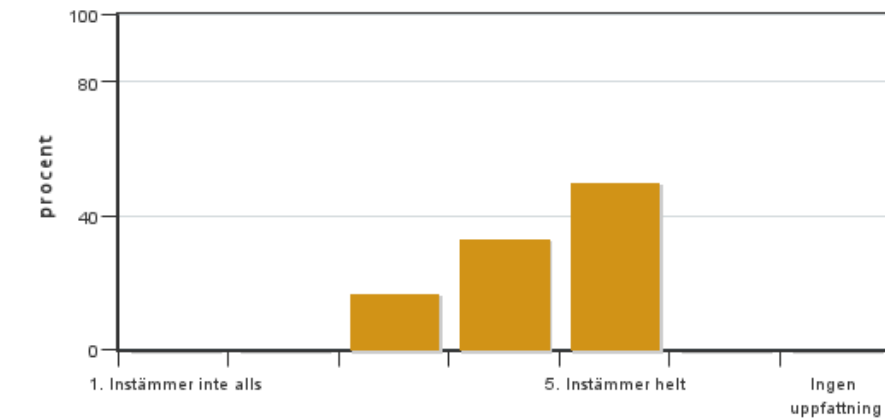
Antal svar: 12
Medel: 5,0
Median: 5

1: 0
2: 0
3: 0
4: 0
5: 12



Har ingen uppfattning: 0

7. Jag anser att den fysiska lärmiljön (exempelvis lokaler och utrustning) var tillfredställande.

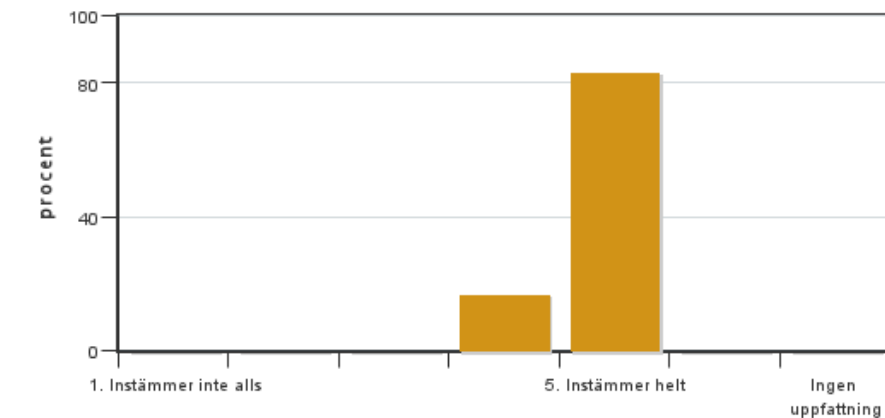


Antal svar: 12
Medel: 4,3
Median: 4

1: 0
2: 0
3: 2
4: 4
5: 6

Har ingen uppfattning: 0

8. Examinationen/-erna gav mig möjlighet att visa vad jag lärt mig under kursen, se lärandemål.

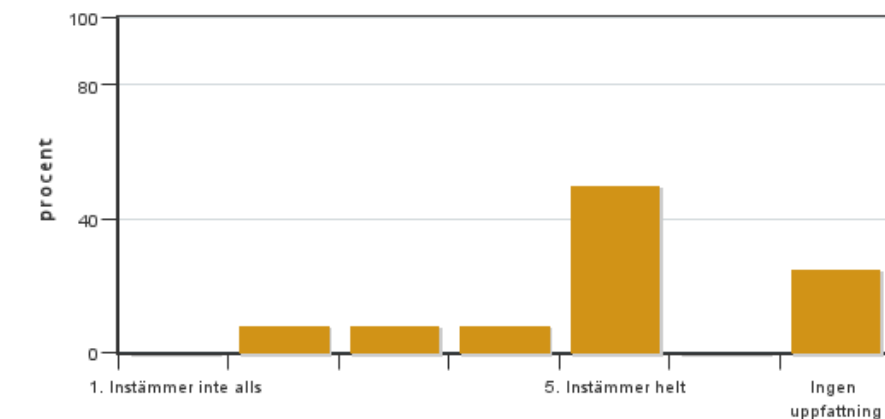


Antal svar: 12
Medel: 4,8
Median: 5

1: 0
2: 0
3: 0
4: 2
5: 10

Har ingen uppfattning: 0

9. Jag anser att kursen har berört hållbar utveckling (miljömässig, social och/eller ekonomisk hållbarhet).

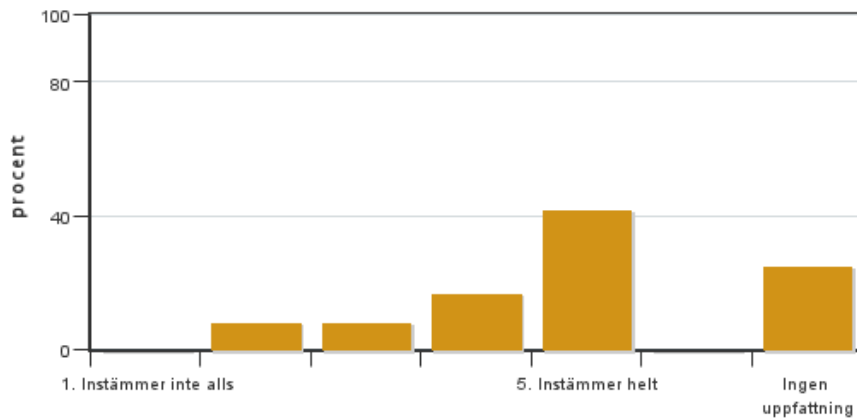


Antal svar: 12
Medel: 4,3
Median: 5

1: 0
2: 1
3: 1
4: 1
5: 6

Har ingen uppfattning: 3

10. Jag anser att kursen har berört ett genus- och jämställdhetsperspektiv i innehåll och praktik (t. ex. perspektiv på ämnet, kurslitteratur, fördelning av taltid och förekomst av härskartekniker).

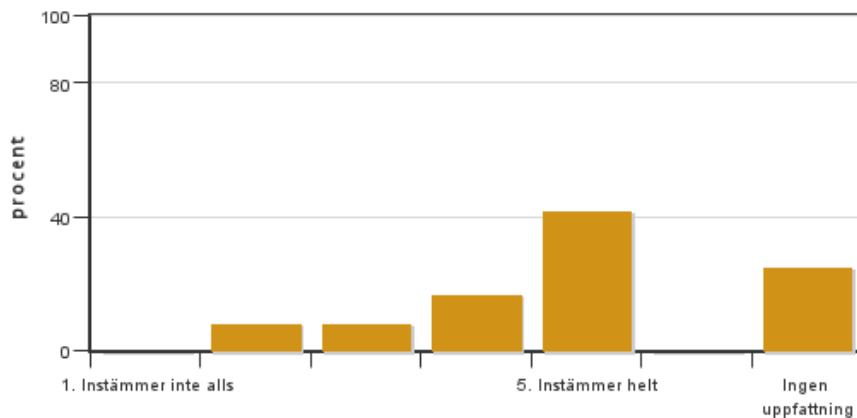


Antal svar: 12
 Medel: 4,2
 Median: 5

1: 0
 2: 1
 3: 1
 4: 2
 5: 5

Har ingen uppfattning: 3

11. Jag anser att kursen har berört internationella perspektiv.

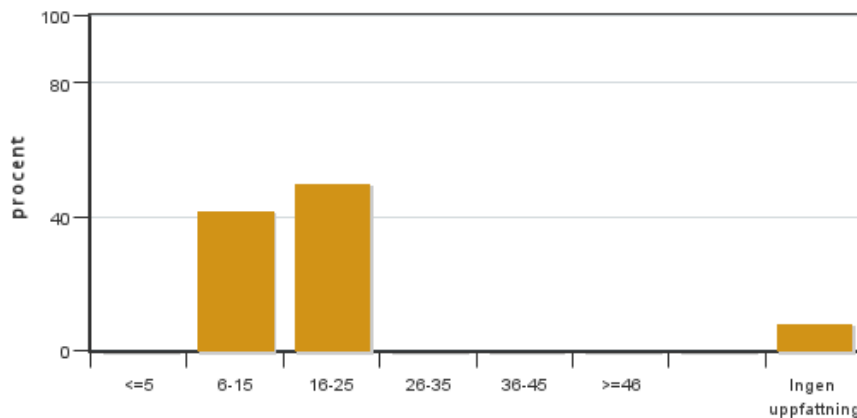


Antal svar: 12
 Medel: 4,2
 Median: 5

1: 0
 2: 1
 3: 1
 4: 2
 5: 5

Har ingen uppfattning: 3

12. Jag har i genomsnitt lagt ... timmar per vecka på kursen (inklusive schemalagd tid).

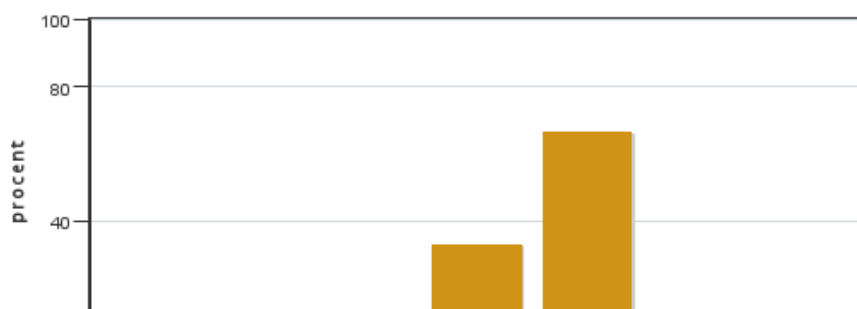


Antal svar: 12
 Medel: 15,5
 Median: 16-25

≤5: 0
 6-15: 5
 16-25: 6
 26-35: 0
 36-45: 0
 ≥46: 0

Har ingen uppfattning: 1

13. Om relevant, vad är ditt helhetsintryck av att hela eller delar av utbildningen genomförts på distans?



Antal svar: 12
 Medel: 4,7
 Median: 5

1: 0
 2: 0
 3: 0
 4: 4
 5: 8

Har ingen uppfattning: 0



14. Om relevant, vad fungerade väl i undervisningen på distans?

15. Om relevant, vad fungerade mindre väl i undervisningen på distans?

Egna frågor

16. Vilka inslag på kursen tycker du är viktiga att bevara?

16. Vilka inslag på kursen tycker du kan utvecklas och på vilket sätt?

16. Vad utbildar du dig till/arbetar med och på vilket sätt tycker du att kursen bidrar till din utbildning/ditt arbete ?

16. Hur tror du att du kommer att använda dig av och ha nytta av kunskaperna från kursen i framtiden?

Kursledarens kommentarer

Studenter fritextkommentarer

Engagemang och intresse bland studenterna på denna kurs är överlag mycket stort. Studenterna har olika ålder, kommer från olika delar av landet samt från skilda bakgrunder och discipliner. Detta innebär stor variation i förkunskaper och erfarenheter men även i studievana. Blandningen av studenter tillför att många perspektiv får ta plats och ger upphov till berikande diskussioner, nätverksbyggande och ökat lärande. Helhetsintryck, innehåll och upplägg har fått gott omdöme av studenterna och de har genomgående under kursen verkar nöjda och positiva. Svarsfrekvensen 33 % bygger på antalet registrerade studenter. Vid den obligatoriska sista kursträffen deltog 17 personer var av 71% har fyllt i kursvärderingen. Således kan resultatet anses representativt.

Kursen genomfördes i år som en halvdistanstkurs med en obligatorisk kursträff på campus och resten på Zoom. Under pandemin genomfördes kursen helt digitalt vilket visades sig öppna upp för andra studenter än tidigare. Även i år uttryckte många studenter att det varit värdefullt att inte behöva resa till kursplatsen mer än en gång under terminen medan andra gärna hade sett fler träffar på plats. Vi kommer att fortsätta att utvärdera utbildningsformen successivt och ser även över kurshandledning och beskrivningar av kursuppgifter så att de blir så tydliga som möjligt.

Planen för höstens kurs var att första träffen skulle vara den campusbaserade träffen och på så sätt sammanfalla med frivillig studieresa. Ett stort övertag av studenter gjorde det dock lokalmässigt omöjligt att husera den träffen på Alnarp då det inte fanns någon tillräckligt stor lokal att tillgå. Studieresan gick inte att styra om då den genomfördes tillsammans med systerkursen Hälsoträdgårdar. Ändå valde tio studenter att delta i studieresan. Ambitionen att studieresa och fysisk kursträff sammanfaller kvarstår för kommande kurser.

/Kursledarna Helene och Anna

Studentrepresentantens kommentarer

Plus

- Bra delvis distans och delvis på plats
- Tydlig röd tråd i projektarbetena ABC
- Pedagogiskt genomtänkt, Bra struktur

- Bra med frihet att välja område av intresse; Individuella uppgifter
- Generösa, engagerade och respektfulla kursledare
- Bredd på föreläsare och bredd även på studenterna
- Alla olika delmoment viktiga
- Bra med deadlines
- Viktigt med fysisk träff både för att träffas och för att se miljön vid rehabträdgården
- Bra att samarbeta med Hälsoträdgårdar
- Fördel med fysisk kontakt tidigt då det ger nytta efteråt
- Grupparbetet hjälpte till i uppgift C
- Läsa och ta del av andras uppgifter berikande. Fint att få ta del av bredden i gruppen.
- Information lades upp kontinuerligt

Förbättra / lägga till

- Viktigt att förtydliga kurshandledningen om de olika uppgifterna och momenten. Förvirrande med 1,2,3 och ABC. Och hur de olika deluppgifterna hänger samman men ändå är separata uppgifter.
- Förtydliga uppgifterna och användandet av referenser, särskilt i uppgift B
- Gärna fler studiebesök eller tips på vart man kan åka och titta själv. Gärna studiebesöket i anslutning till fysisk träff då det kostar mycket att åka ner.
- Första grupparbetet svårt digitalt då det var stora grupper; Hade föredragit fysisk träff i början.
- Någon hade önskat möjlighet att vara med bara på distans
- Tätare hållpunkter så man ej tappar styrfart.
- Kurslitteraturlistan väldigt lång. Ta bort lite.
- Någon tyckte mindre uppgifter.
- Gärna ett tillägg av föreläsning om Vikten av tillgänglighet och lagen om tillgänglighet
- Minska intensiteten de första dagarna. Kortare dagar och gärna på plats.
- Namnet på kursen: Trädgård – utemiljö-natur? Innehållet är vidare än vård.
- Lägga till frivilligt moment Hantera kartor och bilder

Ta med framåt

- Större förståelse hur viktig utemiljön är oavsett var den är.
- Hur analysera en miljö och identifiera sunda miljöer.
- Mycket kött på benen
- En dröm som gick i uppfyllelse; Länge intresserad – nu äntligen
- Helheten
- Vikten av att intervjua målgruppen och tänka utifrån målgruppen
- Skönt att se teorier och vetenskapen ge tyngd till det man "vetat"
- Miljö kvalitetsanalysen berikande
- Inre resa och process både privat och professionellt, Även privat påverkan att inse värdet av utvistelser.
- Hur utemiljön kan utvecklas
- Tydligare bild av vilka yrkesgrupper man kan jobba med
- Tyngd kunskapsmässigt
- Hopp om att jobba med grön rehab
- Viktigt att samarbeta och att ta hjälp av varandra
- Teorier och forskning
- Tar med det in i våra yrken

Tips

- Sug upp all fakta och sprid dem
- Gör saker löpande
- Ta hjälp av varandra i chatt/email
- Ställ frågor
- Fantastiska lärare som stöttar
- Intensivt! Buckle up! Go with the flow!
- Process/Inre resa
- Stress ej upp dig
- Värt att följa med på studieresan

Generellt om distans eller på plats fysikt:

- För många en förutsättning med delvis distans för att kunna vara med.
- Ger en större spridning vem som kan vara med, yrkesmässigt och geografiskt
- De flesta ansåg att det var mycket viktigt med fysisk träff och faktiskt se varandra och se rehabträdgården.
- Olika sätt och upplägg ger olika spridning.
- Någon tyckte fysisk träff ej skulle vara obligatorisk.

Sammanställt den 11/3 2023 av Marlin Wicks, studentrepresentant utifrån anteckningar vid en muntlig utvärdering online tillsammans med kursledare sista dagen på kursen.

Kontakta support: support@slu.se - 018-67 6600