



Vägar och vatten SH0153, 30227.2223

7.5 Hp
Studietakt = 100%
Nivå och djup = Grund

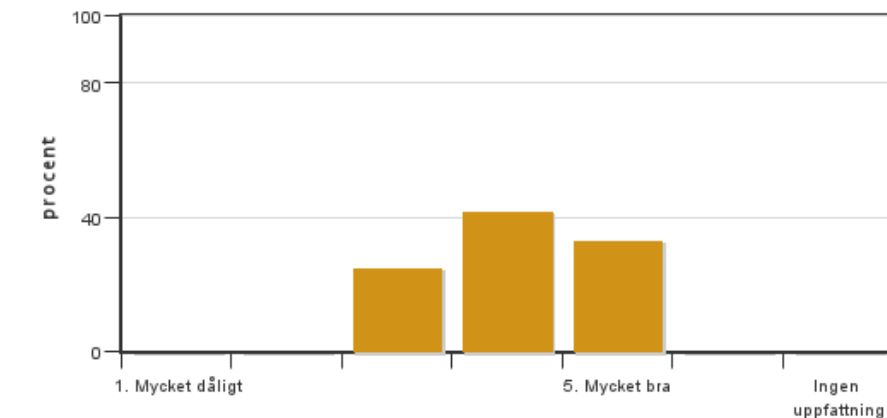
Värderingsresultat

Värderingsperiod: 2023-04-23 - 2023-05-14

Antal svar 12
Studentantal 16
Svarsfrekvens 75 %

Obligatoriska standardfrågor

1. Mitt helhetsintryck av kursen är:

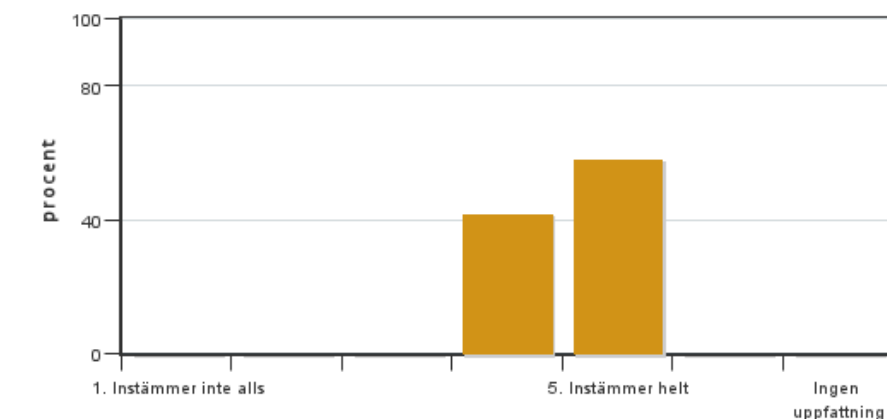


Antal svar: 12
Medel: 4,1
Median: 4

1: 0
2: 0
3: 3
4: 5
5: 4

Har ingen uppfattning: 0

2. Jag anser att kursens innehåll hade en tydlig koppling till kursens lärandemål.

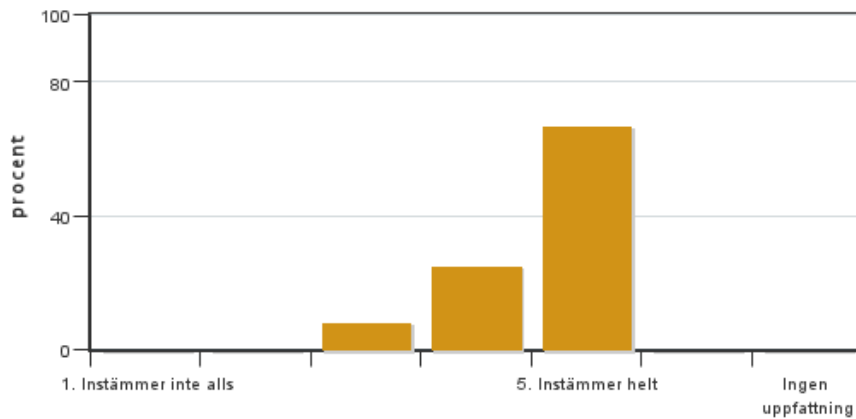


Antal svar: 12
Medel: 4,6
Median: 5

1: 0
2: 0
3: 0
4: 5
5: 7

Har ingen uppfattning: 0

3. Mina förkunskaper var tillräckliga för att tillgodogöra mig kursen.

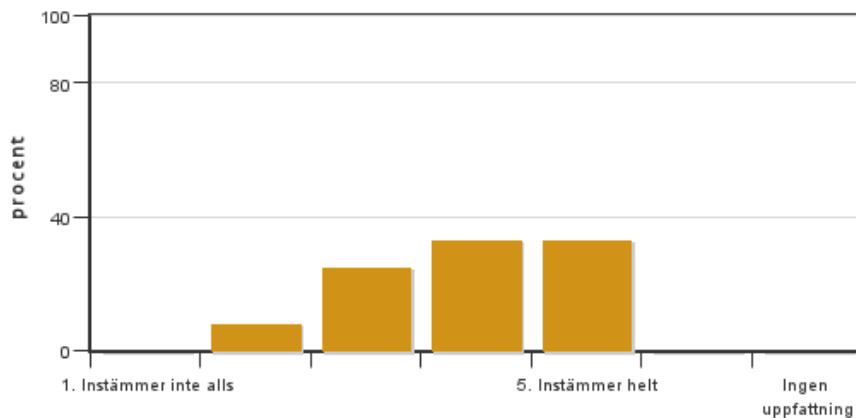


Antal svar: 12
 Medel: 4,6
 Median: 5

1: 0
 2: 0
 3: 1
 4: 3
 5: 8

Har ingen uppfattning: 0

4. Jag anser att kursinformationen var lättillgänglig.

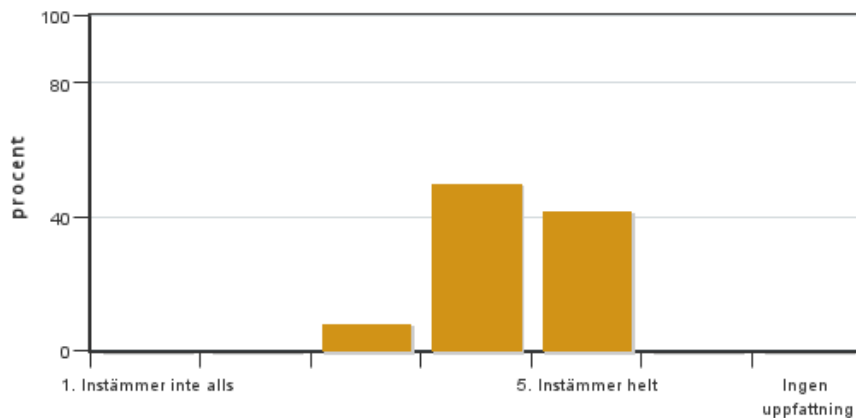


Antal svar: 12
 Medel: 3,9
 Median: 4

1: 0
 2: 1
 3: 3
 4: 4
 5: 4

Har ingen uppfattning: 0

5. Kursens lärandemoment (föreläsningar, litteratur, övningar med mera) har stöttat mitt lärande.

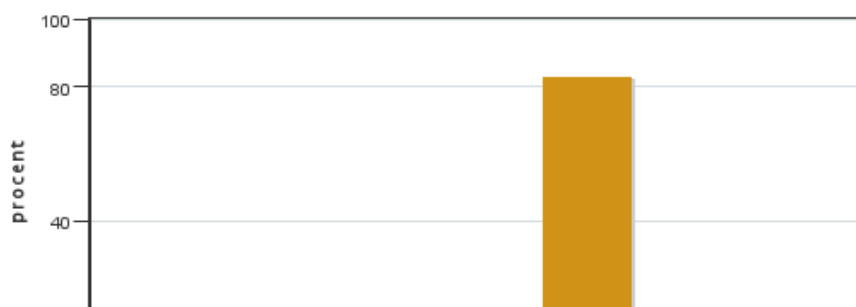


Antal svar: 12
 Medel: 4,3
 Median: 4

1: 0
 2: 0
 3: 1
 4: 6
 5: 5

Har ingen uppfattning: 0

6. Jag anser att den sociala lärmiljön har varit inkluderande där olika tankar respekterades.



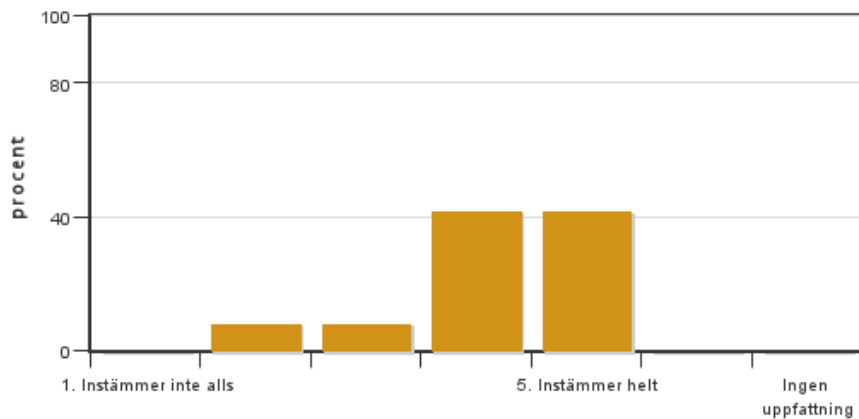
Antal svar: 12
 Medel: 4,8
 Median: 5

1: 0
 2: 0
 3: 1
 4: 1
 5: 10

Har ingen uppfattning: 0



7. Jag anser att den fysiska lärmiljön (exempelvis lokaler och utrustning) var tillfredställande.

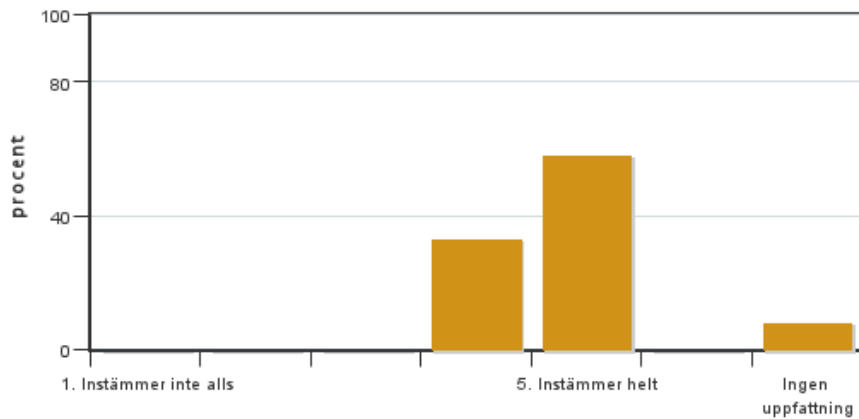


Antal svar: 12
Medel: 4,2
Median: 4

1: 0
2: 1
3: 1
4: 5
5: 5

Har ingen uppfattning: 0

8. Examinationen/-erna gav mig möjlighet att visa vad jag lärt mig under kursen, se lärandemål.

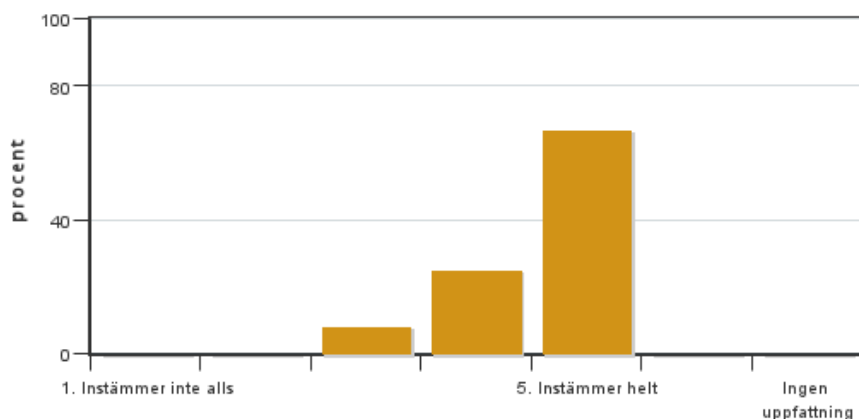


Antal svar: 12
Medel: 4,6
Median: 5

1: 0
2: 0
3: 0
4: 4
5: 7

Har ingen uppfattning: 1

9. Jag anser att kursen har berört hållbar utveckling (miljömässig, social och/eller ekonomisk hållbarhet).

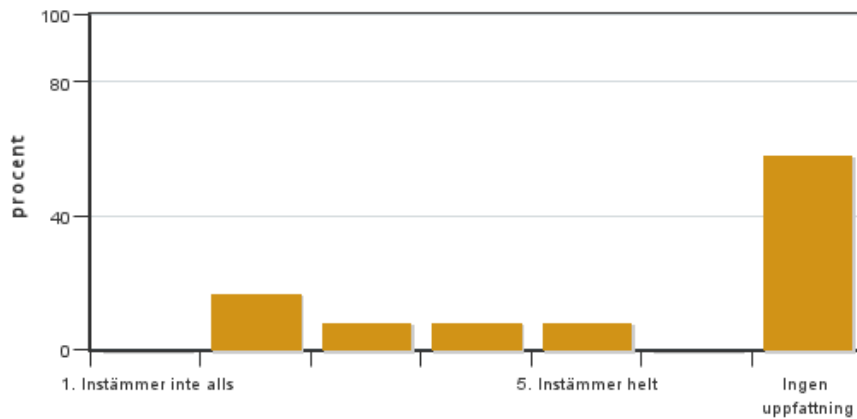


Antal svar: 12
Medel: 4,6
Median: 5

1: 0
2: 0
3: 1
4: 3
5: 8

Har ingen uppfattning: 0

10. Jag anser att kursen har berört ett genus- och jämställdhetsperspektiv i innehåll och praktik (t. ex. perspektiv på ämnet, kurslitteratur, fördelning av taltid och förekomst av härskartekniker).

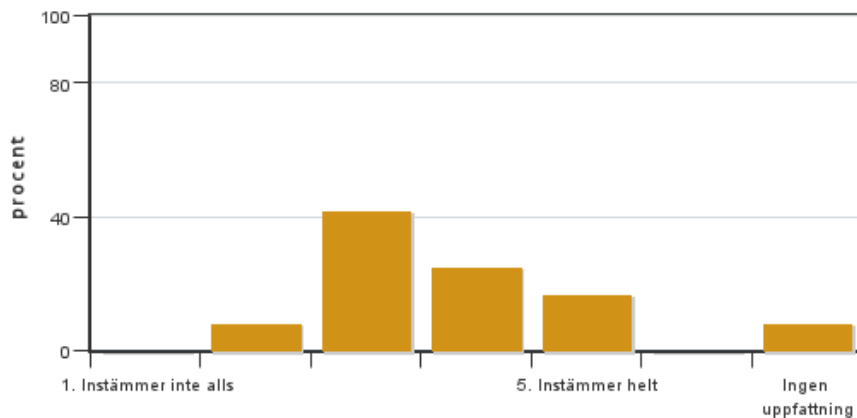


Antal svar: 12
 Medel: 3,2
 Median: 3

1: 0
 2: 2
 3: 1
 4: 1
 5: 1

Har ingen uppfattning: 7

11. Jag anser att kursen har berört internationella perspektiv.

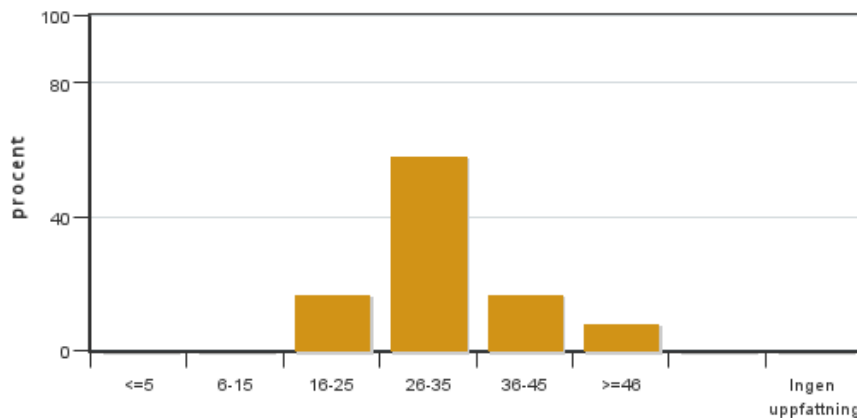


Antal svar: 12
 Medel: 3,5
 Median: 3

1: 0
 2: 1
 3: 5
 4: 3
 5: 2

Har ingen uppfattning: 1

12. Jag har i genomsnitt lagt ... timmar per vecka på kursen (inklusive schemalagd tid).

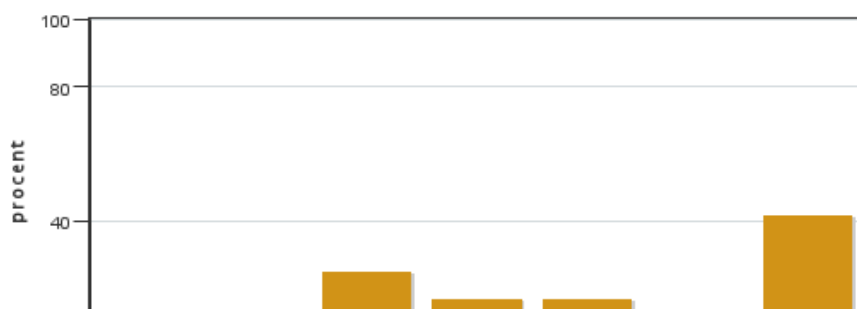


Antal svar: 12
 Medel: 31,3
 Median: 26-35

≤5: 0
 6-15: 0
 16-25: 2
 26-35: 7
 36-45: 2
 ≥46: 1

Har ingen uppfattning: 0

13. Om relevant, vad är ditt helhetsintryck av att hela eller delar av utbildningen genomförts på distans?



Antal svar: 12
 Medel: 3,9
 Median: 4

1: 0
 2: 0
 3: 3
 4: 2
 5: 2

Har ingen uppfattning: 5



14. Om relevant, vad fungerade väl i undervisningen på distans?

15. Om relevant, vad fungerade mindre väl i undervisningen på distans?

Kursledarens kommentarer

Läraren har inte lämnat några kommentarer

Studentrepresentantens kommentarer

En uppskattad kurs av studenterna, som på förslag skulle kunna ingå som en obligatorisk kurs. Båda huvudlärarna omnämns som kunniga, där ansvarig för väg lyfts fram särskilt för ett engagerande sätt att förmedla kunskap om allt som rör väg. Både de praktiska och teoretiska momenten var givande och helt i linje utifrån kursens innehåll.

För att ytterligare förbättra kursen, så kan kursledarna jobba mer med utformningen av canvas och hur den används. Information förmedlades både via mejl och anslag, istället för endast anslag. Ibland har information kommit nära inpå och ibland varit något oklar. Detta gällde speciellt vattendelen av kursen.

Med de givande föreläsningarna på vägsidan, så var liknande föreläsningar för vattendelen saknade. Förslag är att både ha utvalda föreläsningar om vatten och självstudier i vattenboken. Kursen har delvis berört internationella perspektiv, men det skulle kunna vara mer.