



Skogsindustriell försörjningsstrategi SG0216, 20155.2223

15 Hp
Studietakt = 100%
Nivå och djup = Avancerad
Kursledare = Emanuel Erlandsson

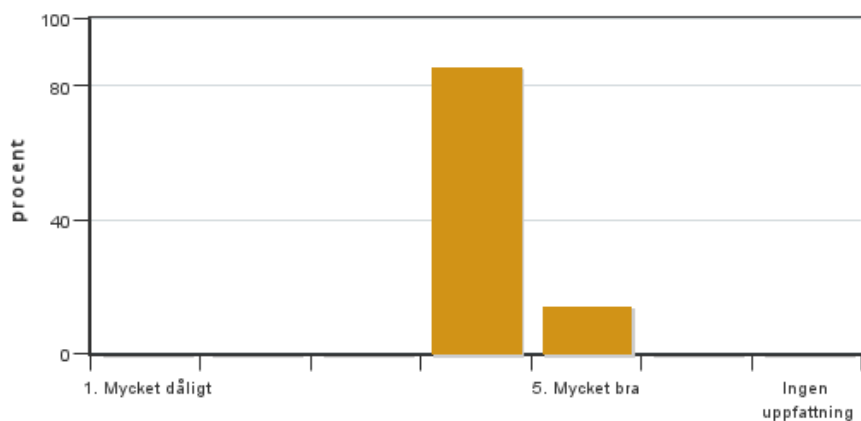
Värderingsresultat

Värderingsperiod: 2023-01-08 - 2023-01-29

Antal svar 7
Studentantal 17
Svarsfrekvens 41 %

Obligatoriska standardfrågor

1. Mitt helhetsintryck av kursen är:

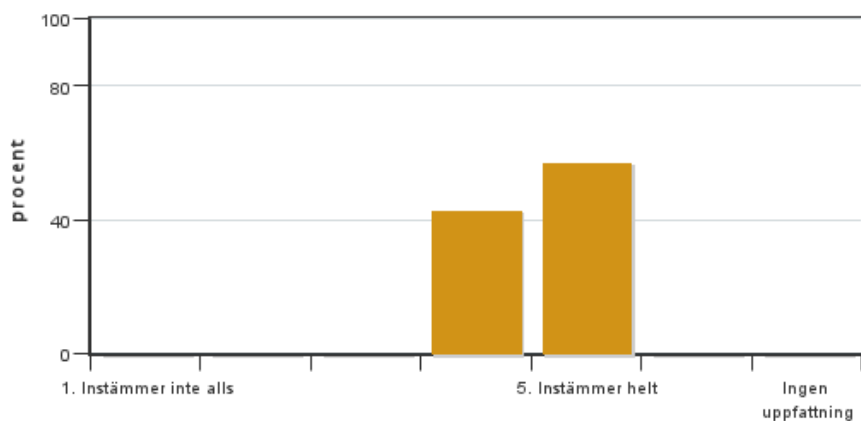


Antal svar: 7
Medel: 4,1
Median: 4

1: 0
2: 0
3: 0
4: 6
5: 1

Har ingen uppfattning: 0

2. Jag anser att kursens innehåll hade en tydlig koppling till kursens lärandemål.

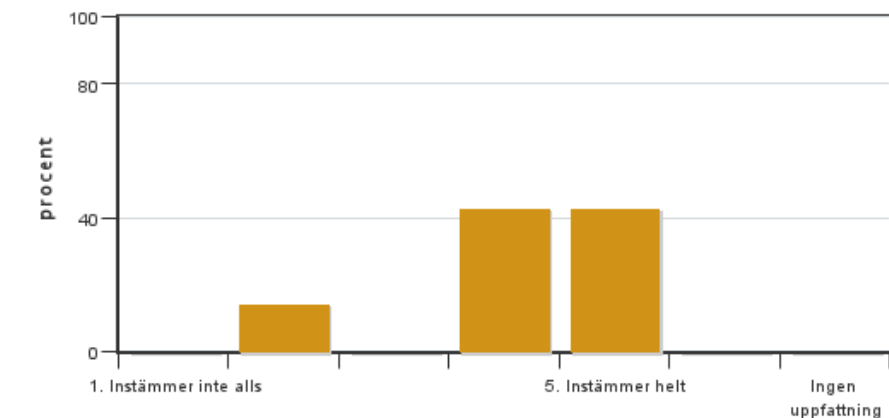


Antal svar: 7
Medel: 4,6
Median: 5

1: 0
2: 0
3: 0
4: 3
5: 4

Har ingen uppfattning: 0

3. Mina förkunskaper var tillräckliga för att tillgodogöra mig kursen.

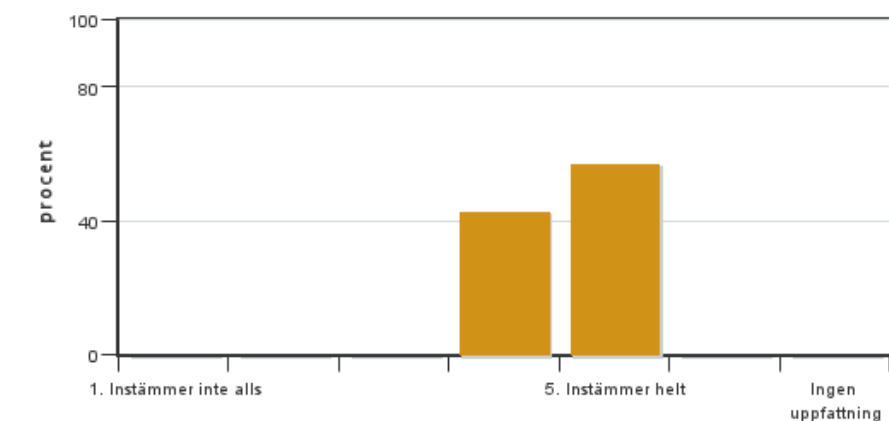


Antal svar: 7
Medel: 4,1
Median: 4

1: 0
2: 1
3: 0
4: 3
5: 3

Har ingen uppfattning: 0

4. Jag anser att kursinformationen var lättillgänglig.

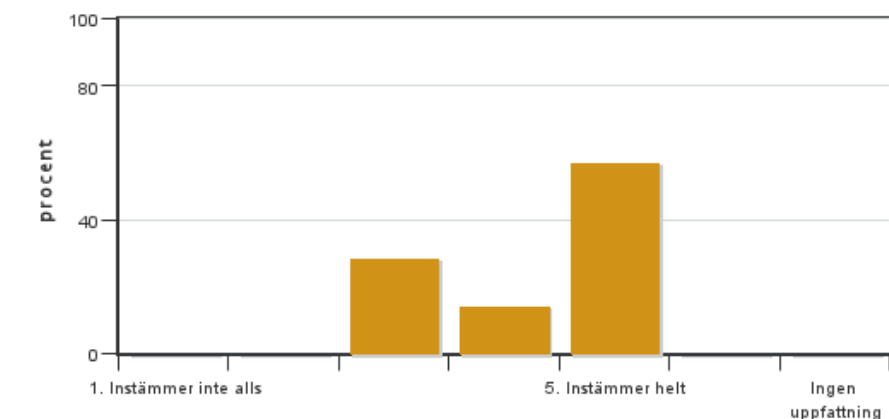


Antal svar: 7
Medel: 4,6
Median: 5

1: 0
2: 0
3: 0
4: 3
5: 4

Har ingen uppfattning: 0

5. Kursens lärandemoment (föreläsningar, litteratur, övningar med mera) har stöttat mitt lärande.

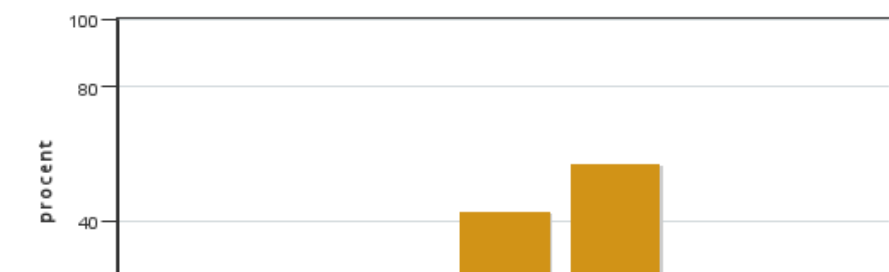


Antal svar: 7
Medel: 4,3
Median: 5

1: 0
2: 0
3: 2
4: 1
5: 4

Har ingen uppfattning: 0

6. Jag anser att den sociala lärmiljön har varit inkluderande där olika tankar respekterades.



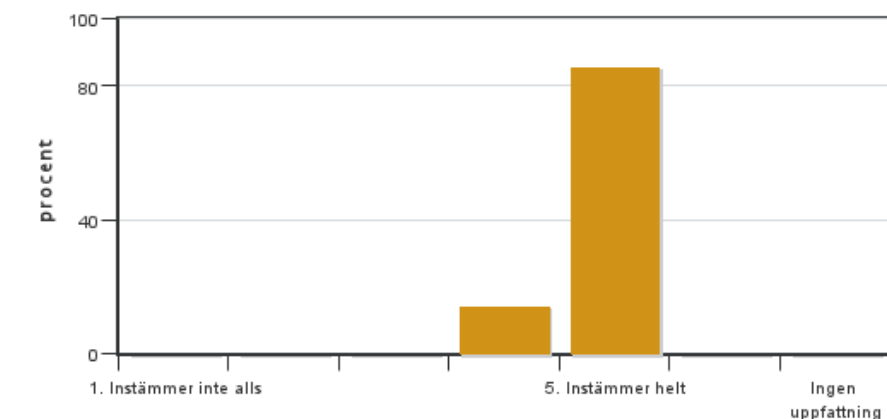
Antal svar: 7
Medel: 4,6
Median: 5

1: 0
2: 0
3: 0
4: 3
5: 4



Har ingen uppfattning: 0

7. Jag anser att den fysiska lärmiljön (exempelvis lokaler och utrustning) var tillfredställande.

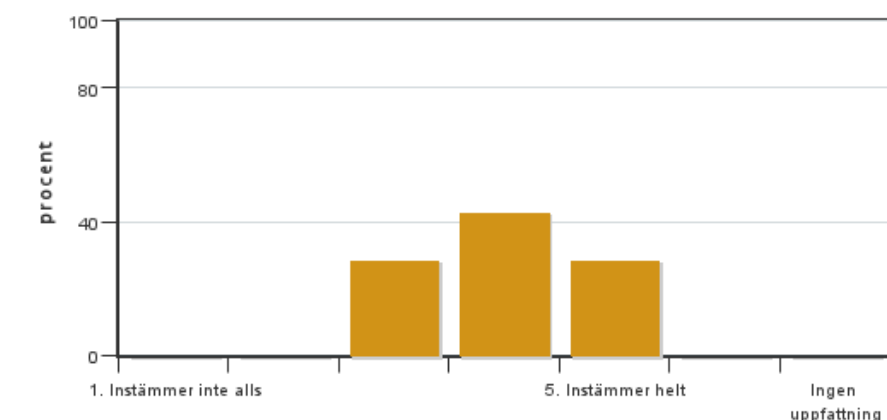


Antal svar: 7
Medel: 4,9
Median: 5

1: 0
2: 0
3: 0
4: 1
5: 6

Har ingen uppfattning: 0

8. Examinationen/-erna gav mig möjlighet att visa vad jag lärt mig under kursen, se lärandemål.

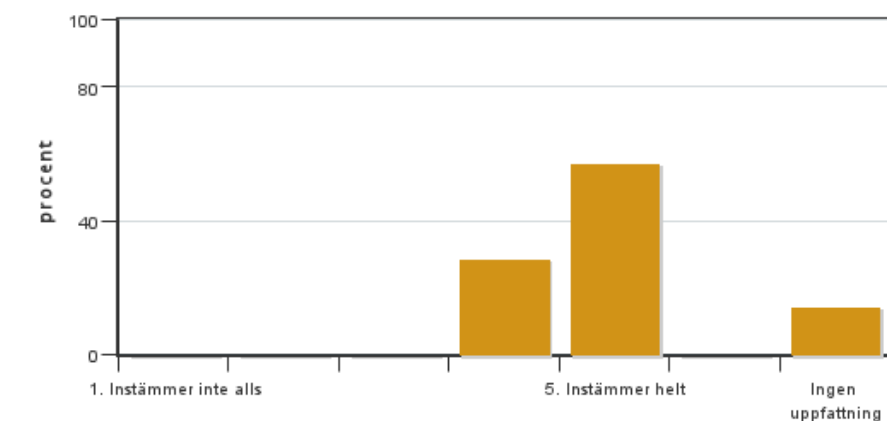


Antal svar: 7
Medel: 4,0
Median: 4

1: 0
2: 0
3: 2
4: 3
5: 2

Har ingen uppfattning: 0

9. Jag anser att kursen har berört hållbar utveckling (miljömässig, social och/eller ekonomisk hållbarhet).

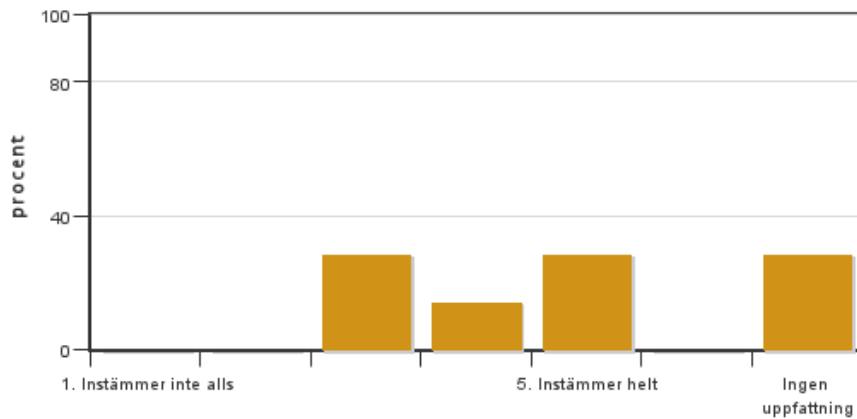


Antal svar: 7
Medel: 4,7
Median: 5

1: 0
2: 0
3: 0
4: 2
5: 4

Har ingen uppfattning: 1

10. Jag anser att kursen har berört ett genus- och jämställdhetsperspektiv i innehåll och praktik (t. ex. perspektiv på ämnet, kurslitteratur, fördelning av taltid och förekomst av härskartekniker).

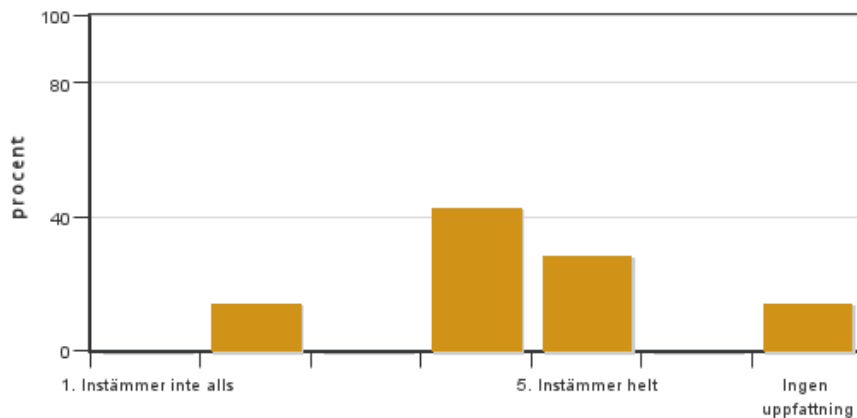


Antal svar: 7
 Medel: 4,0
 Median: 4

1: 0
 2: 0
 3: 2
 4: 1
 5: 2

Har ingen uppfattning: 2

11. Jag anser att kursen har berört internationella perspektiv.

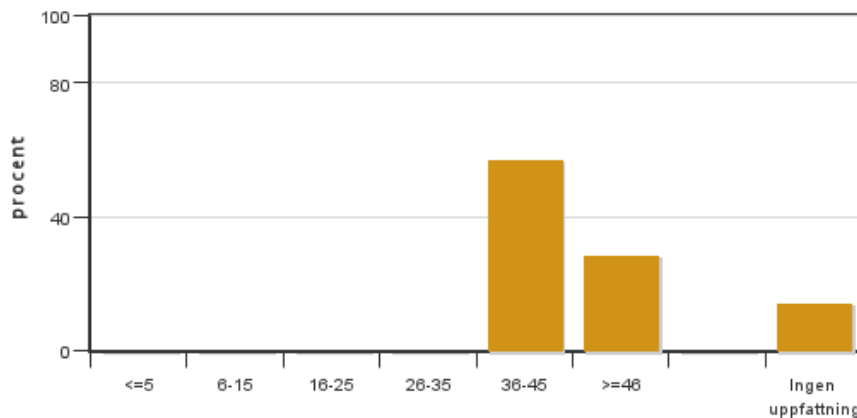


Antal svar: 7
 Medel: 4,0
 Median: 4

1: 0
 2: 1
 3: 0
 4: 3
 5: 2

Har ingen uppfattning: 1

12. Jag har i genomsnitt lagt ... timmar per vecka på kursen (inklusive schemalagd tid).

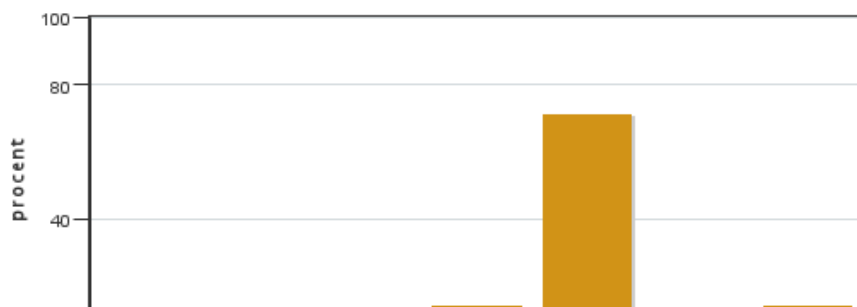


Antal svar: 7
 Medel: 42,0
 Median: 36-45

≤5: 0
 6-15: 0
 16-25: 0
 26-35: 0
 36-45: 4
 ≥46: 2

Har ingen uppfattning: 1

13. Om relevant, vad är ditt helhetsintryck av att hela eller delar av utbildningen genomförts på distans?



Antal svar: 7
 Medel: 4,8
 Median: 5

1: 0
 2: 0
 3: 0
 4: 1
 5: 5

Har ingen uppfattning: 1



14. Om relevant, vad fungerade väl i undervisningen på distans?

15. Om relevant, vad fungerade mindre väl i undervisningen på distans?

Kursledarens kommentarer

Det här läsårets kursomgång gick överlag bra. Helhetsintrycket var 4,1 och betygen 4,0 eller mer gavs på övriga påståenden i kursvärderingen. Både lär- och social miljö samt kursinfo gavs höga betyg, och möjligheten till distansdeltagande via Zoom (både studenter och gästföreläsare) verkar både ha fungerat bra och uppskattats. De senaste årens trend med låga svarsfrekvenser (i år 41 %) fortsätter trots att påminnelser getts av både mig som kursledare och kursrepresentanten. Det var även få kommentarer till svaren. En del konstruktiv feedback fanns dock, och utifrån den så kunde jag och kursrepresentanten identifiera några förbättringsmöjligheter.

Caseuppgiften fick flest förbättringsförslag. En syntes av förslagen är behovet av att tydligare kommunicera de formella krav som gäller vs. hur stora frihetsgraderna är för uppgiften. De två extrainlagda avstämningsmötena uppskattades, och nästa kursomgång kan de mer lämpligt schemaläggas i förväg.

Arbetet inför året förväntades väl avseende att undvika dubbelexamination genom att inte tentera av sådant som behandlades i caserapporten. Det finns dock fortfarande lite trimningspotential mellan vad som examineras genom övningar och i tenta. Att koncentrerar det minskade tentainnehållet till bara en tenta (jmf mot tidigare års två) verkar också ha fungerat väl.

Studentrepresentantens kommentarer

Kursvärderingen samt kommentarer till denna har jag gått igenom med kursansvarig och vi är båda överens kring kursens genomförande. Studenternas betyg på kursens helhetsintryck var 4,1, vilket anses vara bra. Tyvärr hade årets kursvärdering ett väldigt lågt svarsantal (41%), bland de svar som kommit in finns en del förklarande kommentarer till svarsresultaten.

Övningarna som genomförts under kursen har upplevts som givande av studenterna eftersom de haft koppling till hur olika processer fungerar i verkligheten. Under kursen hölls flertalet gästföreläsningar där vi fick möta representanter från branschen. Detta var väldigt lärorikt och inspirerande och har upplevts som ett bra komplement till övningarna som genomförts. Caset har fått en del kommentarer och de synpunkter som framkommit har framförts till kursansvarig. Examinationerna har också fått en del kommentarer, vilka framförts till kursledare och vi är överens kring eventuella förändringar i genomförandet.

Arbetsbelastningen för kursen har upplevts som hög. Studenterna har upplevt kursen som intensiv, men lärorik vilket gjort att man inte riktigt tänkt på tidsåtgången. Schemat har motsvarat heltidsstudier och över lag verkar studenterna nöjda.

Något som varit väldigt uppskattat är möjligheten att ansluta via zoom om man av någon anledning inte kunnat närvara på plats, och ändå kunnat närvara på distans.

Med hjälp av bra struktur på canvas, bra ledning av lärare, givande övningar samt lyckade föreläsningar har kursen genomförts på ett bra vis.