



Skoglig planering SH0154, 40136.2223

15 Hp
Studietakt = 100%
Nivå och djup = Grund

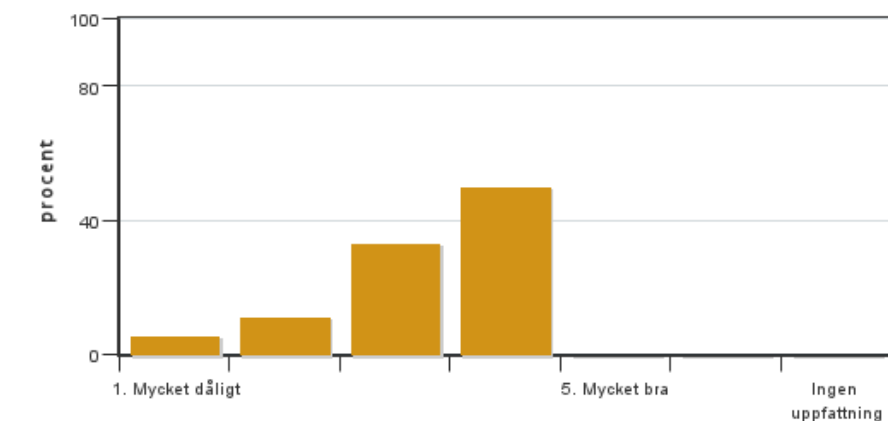
Värderingsresultat

Värderingsperiod: 2023-05-28 - 2023-06-18

Antal svar 18
Studentantal 45
Svarsfrekvens 40 %

Obligatoriska standardfrågor

1. Mitt helhetsintryck av kursen är:

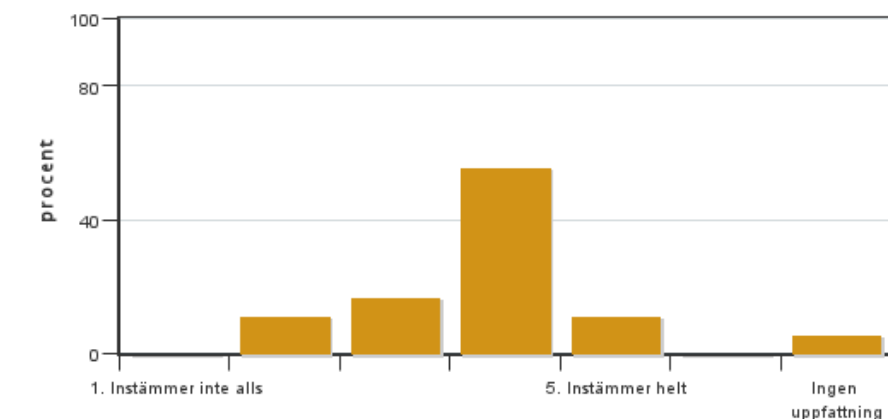


Antal svar: 18
Medel: 3,3
Median: 3

1: 1
2: 2
3: 6
4: 9
5: 0

Har ingen uppfattning: 0

2. Jag anser att kursens innehåll hade en tydlig koppling till kursens lärandemål.

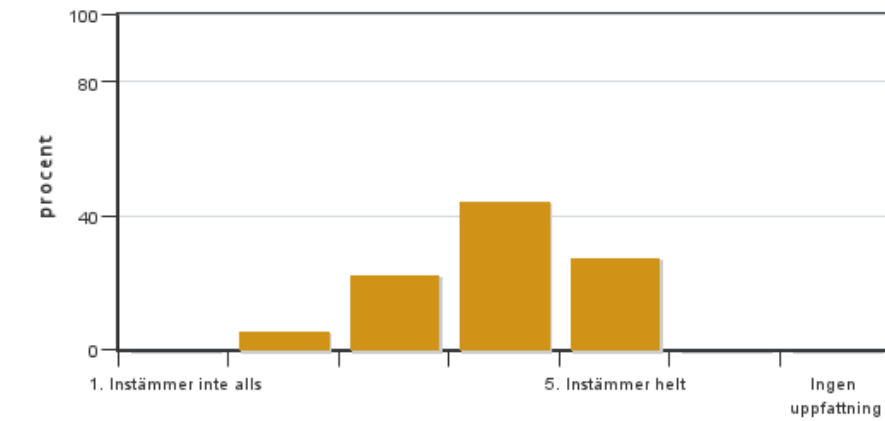


Antal svar: 18
Medel: 3,7
Median: 4

1: 0
2: 2
3: 3
4: 10
5: 2

Har ingen uppfattning: 1

3. Mina förkunskaper var tillräckliga för att tillgodogöra mig kursen.

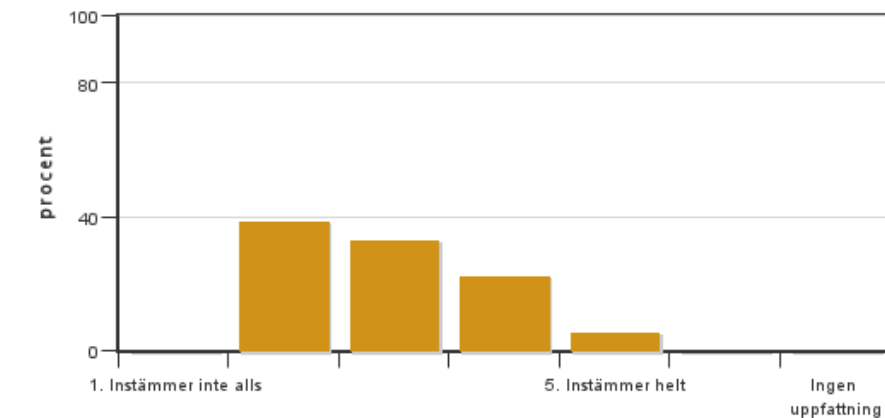


Antal svar: 18
 Medel: 3,9
 Median: 4

1: 0
 2: 1
 3: 4
 4: 8
 5: 5

Har ingen uppfattning: 0

4. Jag anser att kursinformationen var lättillgänglig.

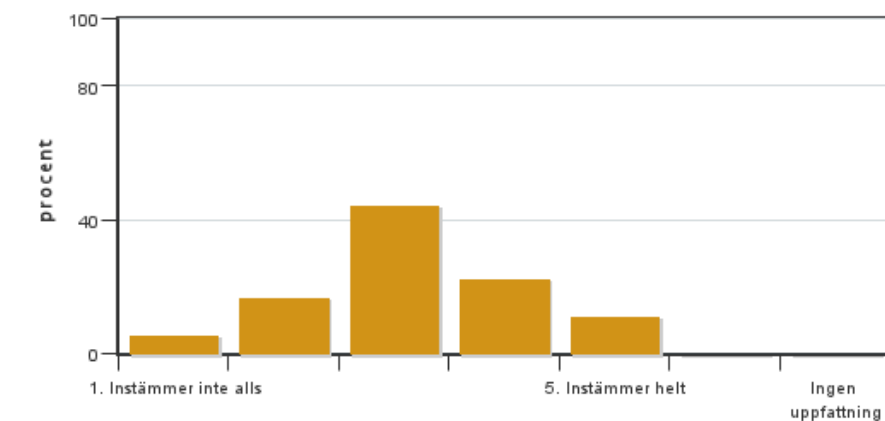


Antal svar: 18
 Medel: 2,9
 Median: 3

1: 0
 2: 7
 3: 6
 4: 4
 5: 1

Har ingen uppfattning: 0

5. Kursens lärandemoment (föreläsningar, litteratur, övningar med mera) har stöttat mitt lärande.

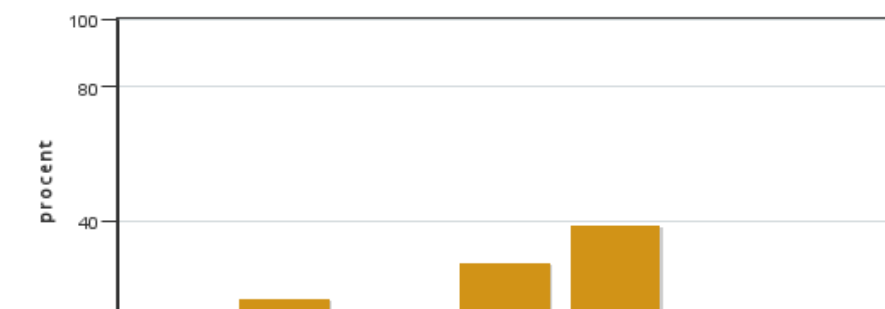


Antal svar: 18
 Medel: 3,2
 Median: 3

1: 1
 2: 3
 3: 8
 4: 4
 5: 2

Har ingen uppfattning: 0

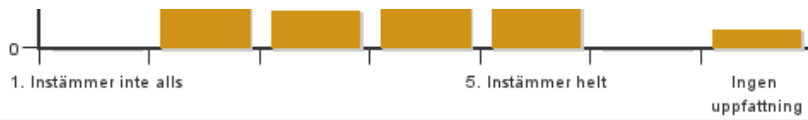
6. Jag anser att den sociala lärmiljön har varit inkluderande där olika tankar respekterades.



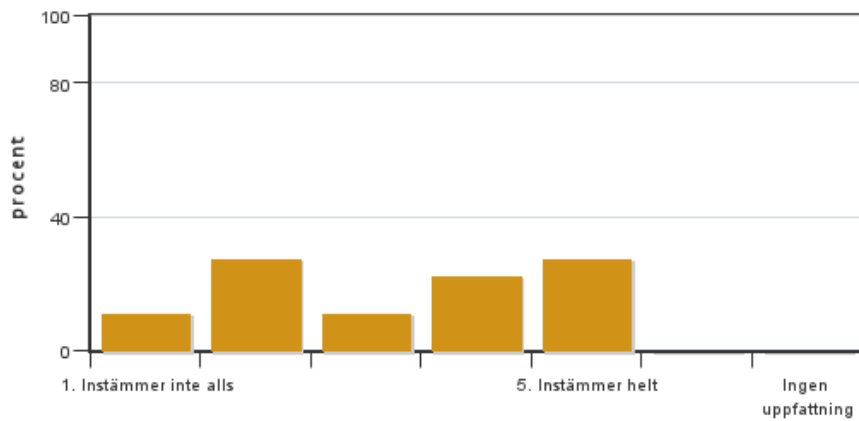
Antal svar: 18
 Medel: 3,9
 Median: 4

1: 0
 2: 3
 3: 2
 4: 5
 5: 7

Har ingen uppfattning: 1



7. Jag anser att den fysiska lärmiljön (exempelvis lokaler och utrustning) var tillfredställande.



Antal svar: 18

Medel: 3,3

Median: 3

1: 2

2: 5

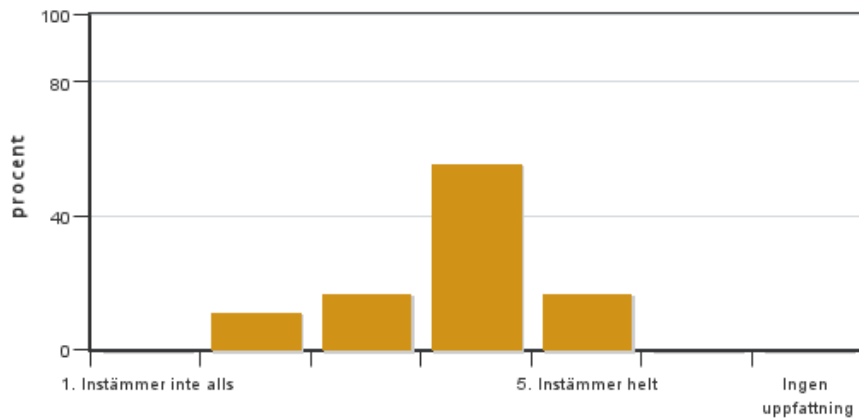
3: 2

4: 4

5: 5

Har ingen uppfattning: 0

8. Examinationen/-erna gav mig möjlighet att visa vad jag lärt mig under kursen, se lärandemål.



Antal svar: 18

Medel: 3,8

Median: 4

1: 0

2: 2

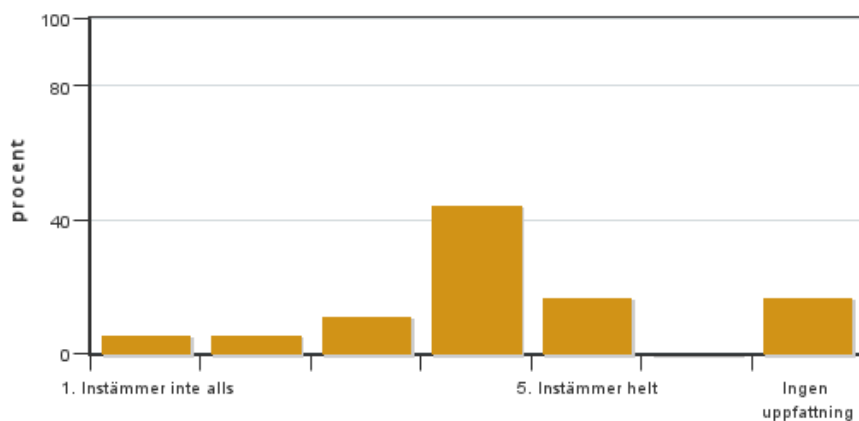
3: 3

4: 10

5: 3

Har ingen uppfattning: 0

9. Jag anser att kursen har berört hållbar utveckling (miljömässig, social och/eller ekonomisk hållbarhet).



Antal svar: 18

Medel: 3,7

Median: 4

1: 1

2: 1

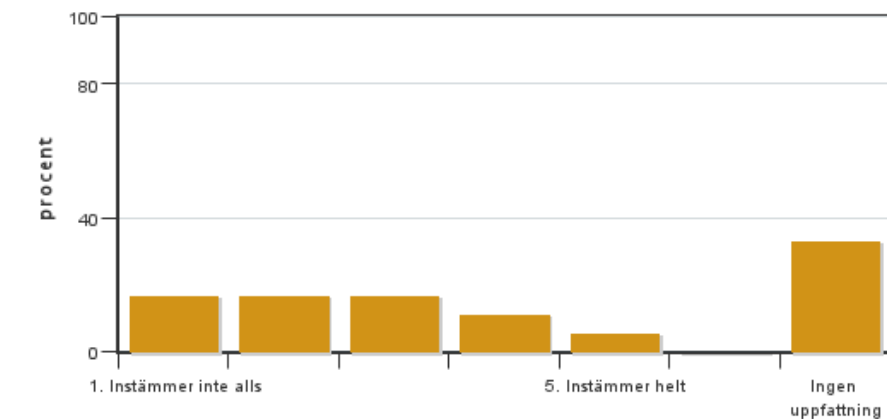
3: 2

4: 8

5: 3

Har ingen uppfattning: 3

10. Jag anser att kursen har berört ett genus- och jämställdhetsperspektiv i innehåll och praktik (t. ex. perspektiv på ämnet, kurslitteratur, fördelning av taltid och förekomst av härskartekniker).

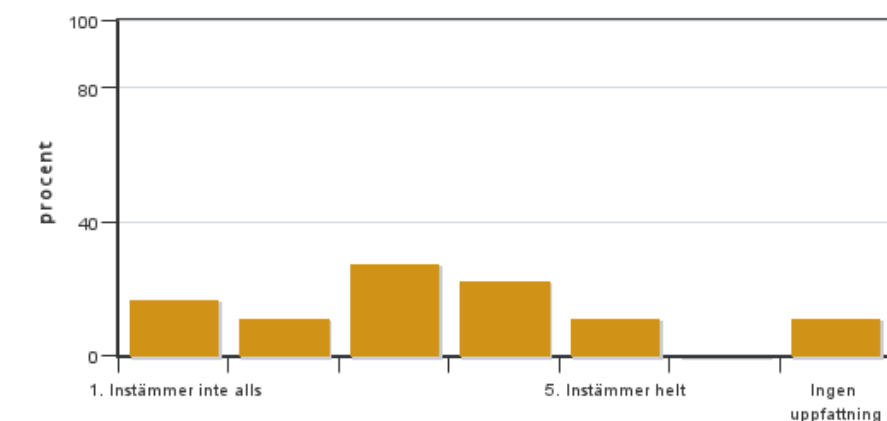


Antal svar: 18
 Medel: 2,6
 Median: 2

1: 3
 2: 3
 3: 3
 4: 2
 5: 1

Har ingen uppfattning: 6

11. Jag anser att kursen har berört internationella perspektiv.

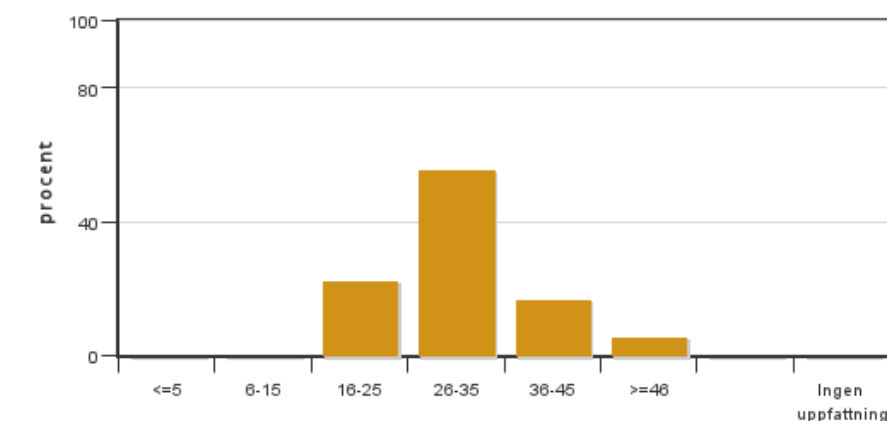


Antal svar: 18
 Medel: 3,0
 Median: 3

1: 3
 2: 2
 3: 5
 4: 4
 5: 2

Har ingen uppfattning: 2

12. Jag har i genomsnitt lagt ... timmar per vecka på kursen (inklusive schemalagd tid).

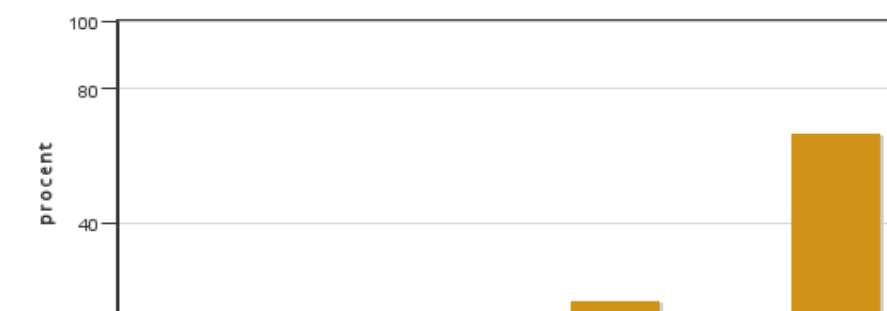


Antal svar: 18
 Medel: 30,3
 Median: 26-35

≤5: 0
 6-15: 0
 16-25: 4
 26-35: 10
 36-45: 3
 ≥46: 1

Har ingen uppfattning: 0

13. Om relevant, vad är ditt helhetsintryck av att hela eller delar av utbildningen genomförts på distans?



Antal svar: 18
 Medel: 4,2
 Median: 4

1: 0
 2: 0
 3: 2
 4: 1
 5: 3

Har ingen uppfattning: 12



14. Om relevant, vad fungerade väl i undervisningen på distans?

15. Om relevant, vad fungerade mindre väl i undervisningen på distans?

Kursledarens kommentarer

Ambitionen inför årets kurs var att höja intrycket av kursen såväl som svarsfrekvensen. Betyget på kursen har höjts på 20 av de 28 frågor som betygsattes. På två frågor var betyget detsamma som i fjol medan 6 frågor fick ett lägre betyg.

Svarsfrekvensen höjdes från 26 till 40 %

Två av frågorna som jag tagit med i sammanställningen kräver lite förklaring. Den ena frågan gäller en ny gästföreläsare som gjorde sin första föreläsning och inte fungerade bra i dialogen med studenterna (lägre betyg än i fjol).

Den andra frågan gällde en gästföreläsning som på grund av pandemin i fjol gjorde via zoom och som i år gjordes på plats (högre betyg än i fjol).

Kursinformationen (Canvas) kan förbättras. Det vore bra med en gemensam guide till Canvas för både personal och studenter. Det finns många olika lösningar att använda programmet och hitta information.

Snefringeövningen kan också förtydligas. Ett syfte med övningen är ju att man skall använda tidigare kunskaper och söka information på egen hand.

Trots en höjd svarsfrekvens jämför med i fjol så är det problem med att få studenter att besvara frågorna och studentrepresentanter att kommentera resultatet då det är sista kursen på läsåret.

Studentrepresentantens kommentarer

Studentrepresentanten har inte lämnat några kommentarer