



## Nationalekonomiska perspektiv på jordbruk och miljö NA0188, 10221.2223

7.5 Hp  
Studietakt = 100%  
Nivå och djup = Grund  
Kursledare = Pia Nilsson

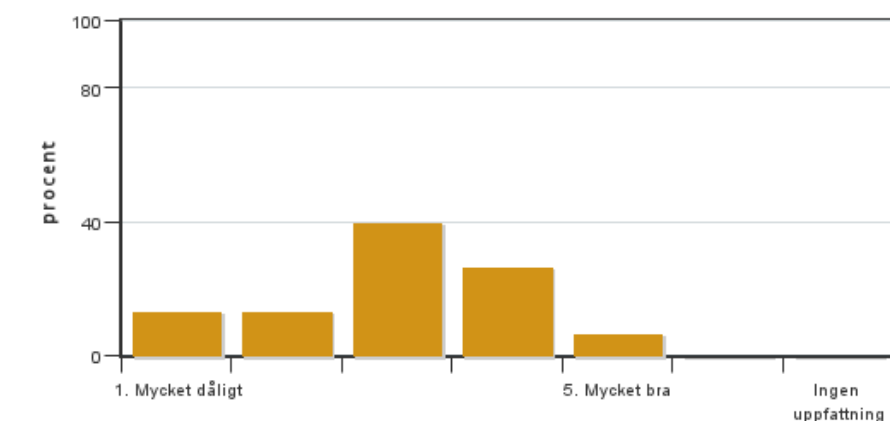
### Värderingsresultat

Värderingsperiod: 2022-10-24 - 2022-11-14

Antal svar 15  
Studentantal 70  
Svarsfrekvens 21 %

### Obligatoriska standardfrågor

#### 1. Mitt helhetsintryck av kursen är:

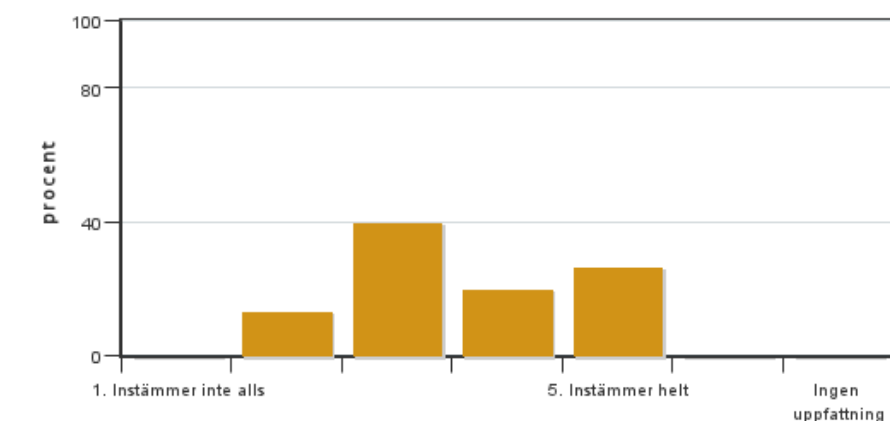


Antal svar: 15  
Medel: 3,0  
Median: 3

1: 2  
2: 2  
3: 6  
4: 4  
5: 1

Har ingen uppfattning: 0

#### 2. Jag anser att kursens innehåll hade en tydlig koppling till kursens lärandemål.

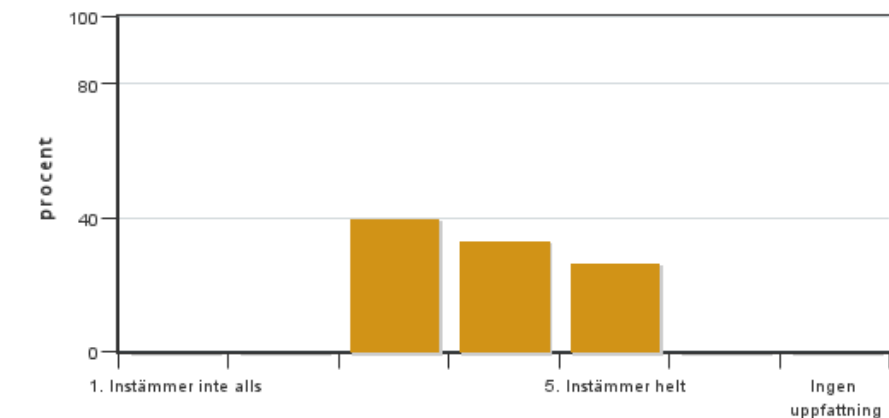


Antal svar: 15  
Medel: 3,6  
Median: 3

1: 0  
2: 2  
3: 6  
4: 3  
5: 4

Har ingen uppfattning: 0

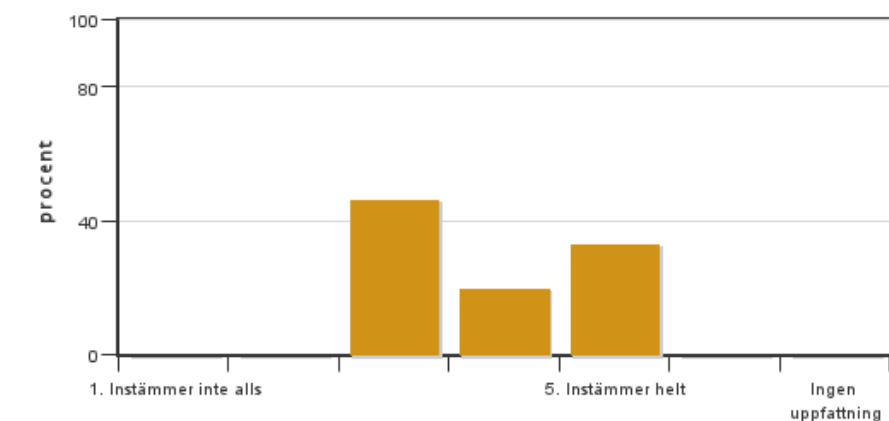
**3. Mina förkunskaper var tillräckliga för att tillgodogöra mig kursen.**



Antal svar: 15  
Medel: 3,9  
Median: 4

1: 0  
2: 0  
3: 6  
4: 5  
5: 4  
Har ingen uppfattning: 0

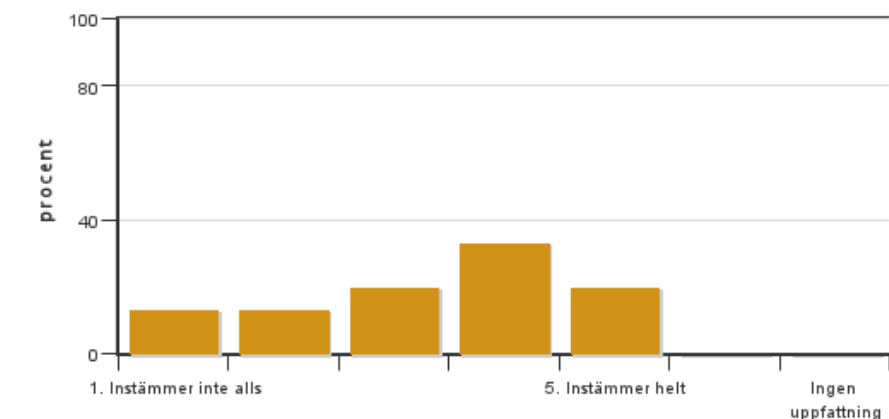
**4. Jag anser att kursinformationen var lättillgänglig.**



Antal svar: 15  
Medel: 3,9  
Median: 4

1: 0  
2: 0  
3: 7  
4: 3  
5: 5  
Har ingen uppfattning: 0

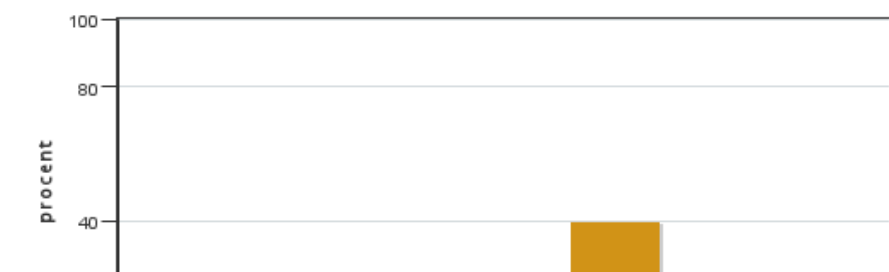
**5. Kursens lärandemoment (föreläsningar, litteratur, övningar med mera) har stöttat mitt lärande.**



Antal svar: 15  
Medel: 3,3  
Median: 4

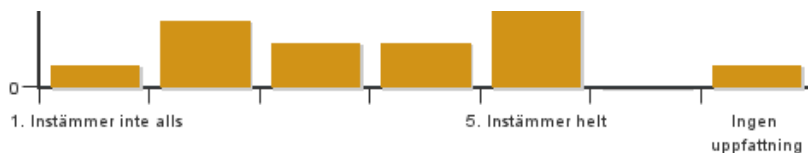
1: 2  
2: 2  
3: 3  
4: 5  
5: 3  
Har ingen uppfattning: 0

**6. Jag anser att den sociala lärmiljön har varit inkluderande där olika tankar respekterades.**



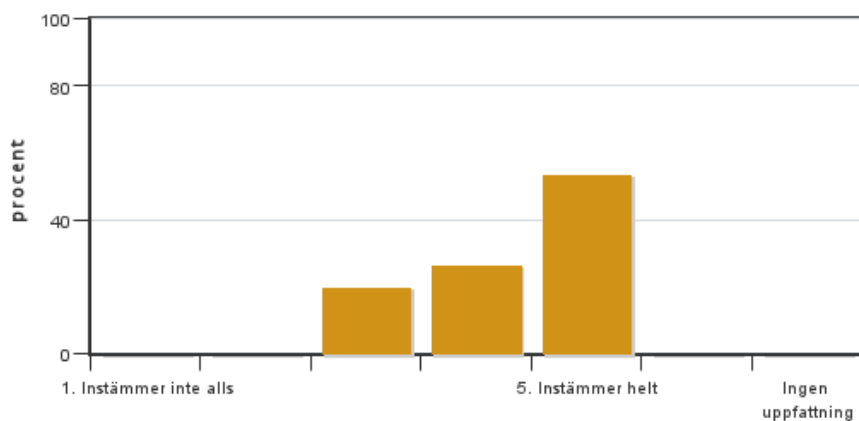
Antal svar: 15  
Medel: 3,6  
Median: 4

1: 1  
2: 3  
3: 2  
4: 2  
5: 6



Har ingen uppfattning: 1

**7. Jag anser att den fysiska lärmiljön (exempelvis lokaler och utrustning) var tillfredställande.**

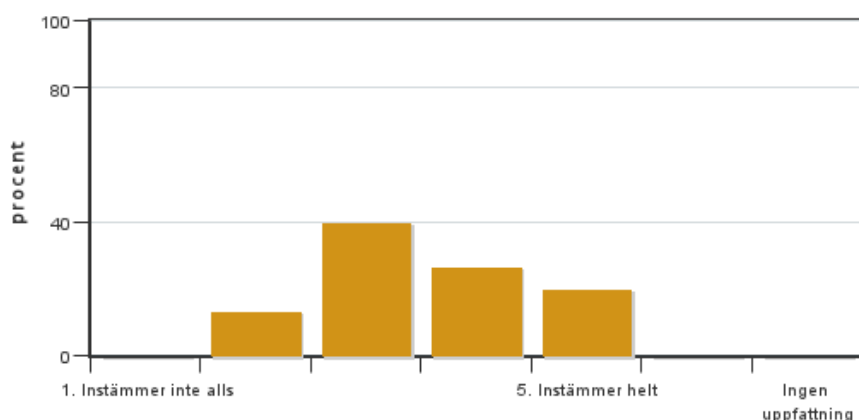


Antal svar: 15  
Medel: 4,3  
Median: 5

1: 0  
2: 0  
3: 3  
4: 4  
5: 8

Har ingen uppfattning: 0

**8. Examinationen/-erna gav mig möjlighet att visa vad jag lärt mig under kursen, se lärandemål.**

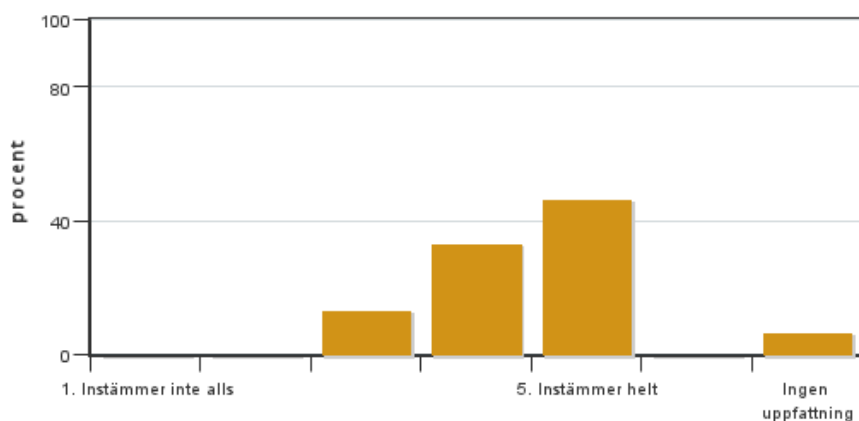


Antal svar: 15  
Medel: 3,5  
Median: 3

1: 0  
2: 2  
3: 6  
4: 4  
5: 3

Har ingen uppfattning: 0

**9. Jag anser att kursen har berört hållbar utveckling (miljömässig, social och/eller ekonomisk hållbarhet).**

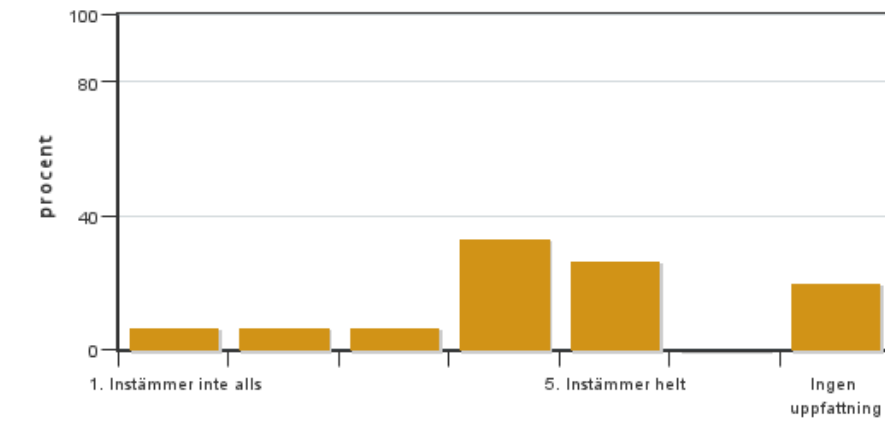


Antal svar: 15  
Medel: 4,4  
Median: 4

1: 0  
2: 0  
3: 2  
4: 5  
5: 7

Har ingen uppfattning: 1

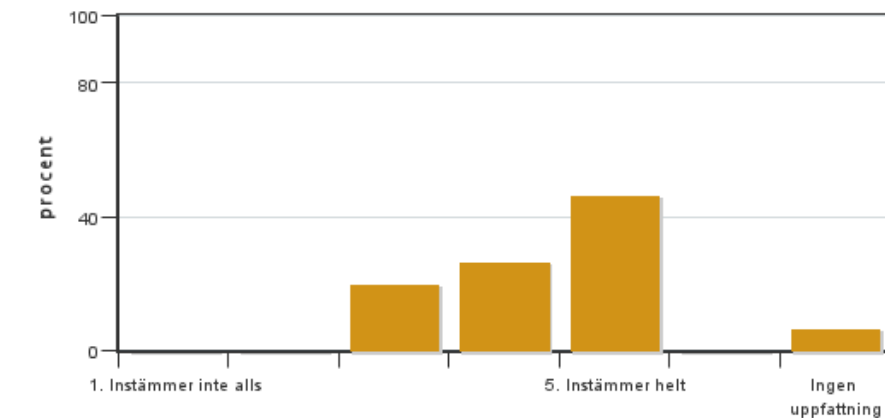
**10. Jag anser att kursen har berört ett genus- och jämställdhetsperspektiv i innehåll och praktik (t. ex. perspektiv på ämnet, kurslitteratur, fördelning av taltid och förekomst av härskartekniker).**



Antal svar: 15  
 Medel: 3,8  
 Median: 4

1: 1  
 2: 1  
 3: 1  
 4: 5  
 5: 4  
 Har ingen uppfattning: 3

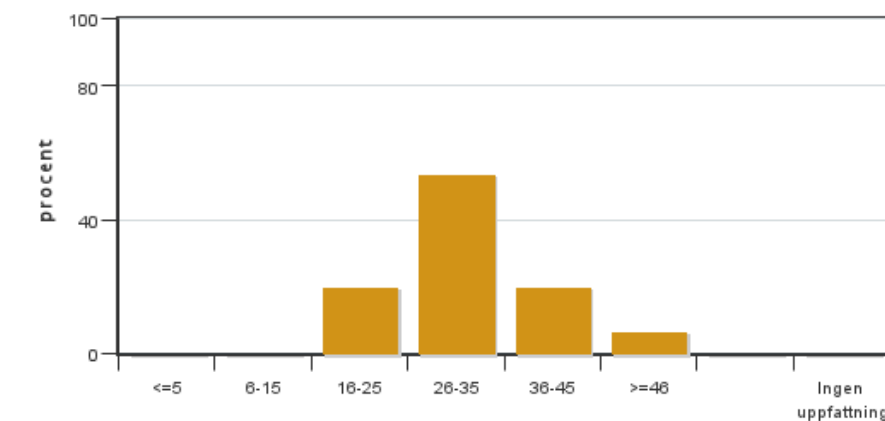
**11. Jag anser att kursen har berört internationella perspektiv.**



Antal svar: 15  
 Medel: 4,3  
 Median: 4

1: 0  
 2: 0  
 3: 3  
 4: 4  
 5: 7  
 Har ingen uppfattning: 1

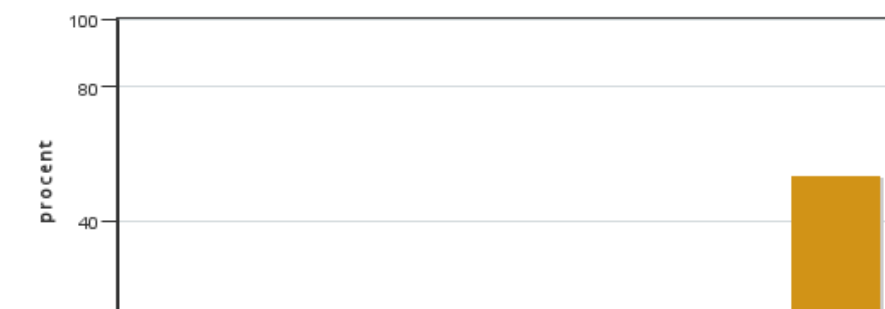
**12. Jag har i genomsnitt lagt ... timmar per vecka på kursen (inklusive schemalagd tid).**



Antal svar: 15  
 Medel: 31,1  
 Median: 26-35

≤5: 0  
 6-15: 0  
 16-25: 3  
 26-35: 8  
 36-45: 3  
 ≥46: 1  
 Har ingen uppfattning: 0

**13. Om relevant, vad är ditt helhetsintryck av att hela eller delar av utbildningen genomförts på distans?**



Antal svar: 15  
 Medel: 3,0  
 Median: 3

1: 2  
 2: 0  
 3: 2  
 4: 2  
 5: 1  
 Har ingen uppfattning: 8



14. Om relevant, vad fungerade väl i undervisningen på distans?

15. Om relevant, vad fungerade mindre väl i undervisningen på distans?

### Kursledarens kommentarer

Läraren har inte lämnat några kommentarer

### Studentrepresentantens kommentarer

Studentrepresentanten har inte lämnat några kommentarer

---

Kontakta support: [support@slu.se](mailto:support@slu.se) - 018-67 6600