



Skoglig driftsledning SH0159, 20152.2223

15 Hp
Studietakt = 100%
Nivå och djup = Grund

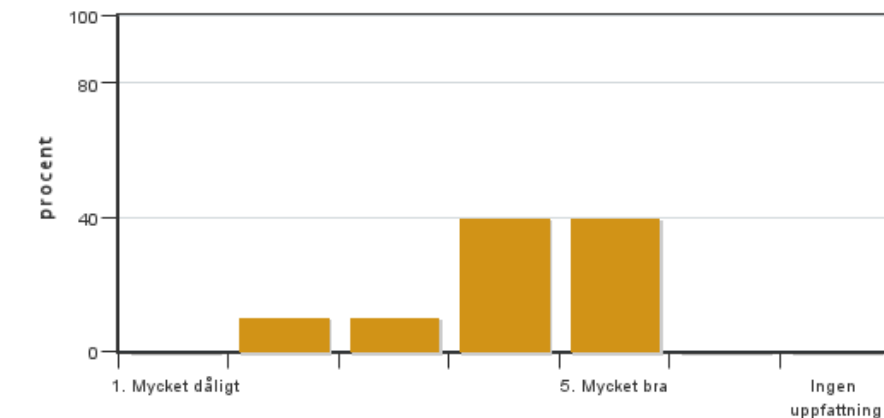
Värderingsresultat

Värderingsperiod: 2023-01-08 - 2023-01-29

Antal svar 10
Studentantal 17
Svarsfrekvens 58 %

Obligatoriska standardfrågor

1. Mitt helhetsintryck av kursen är:

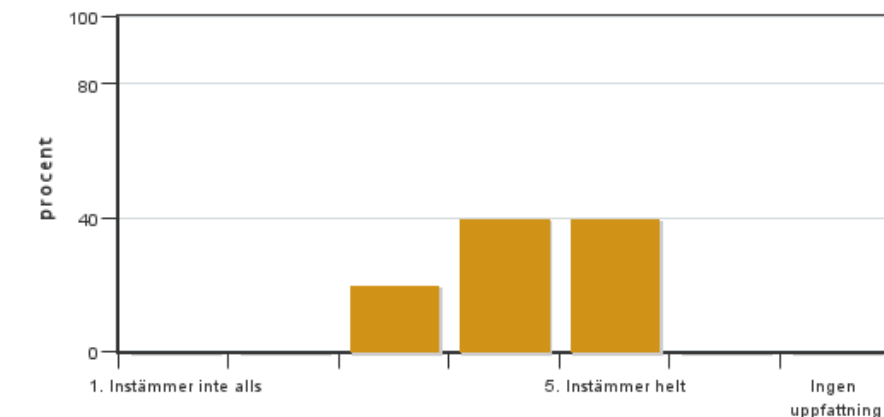


Antal svar: 10
Medel: 4,1
Median: 4

1: 0
2: 1
3: 1
4: 4
5: 4

Har ingen uppfattning: 0

2. Jag anser att kursens innehåll hade en tydlig koppling till kursens lärandemål.

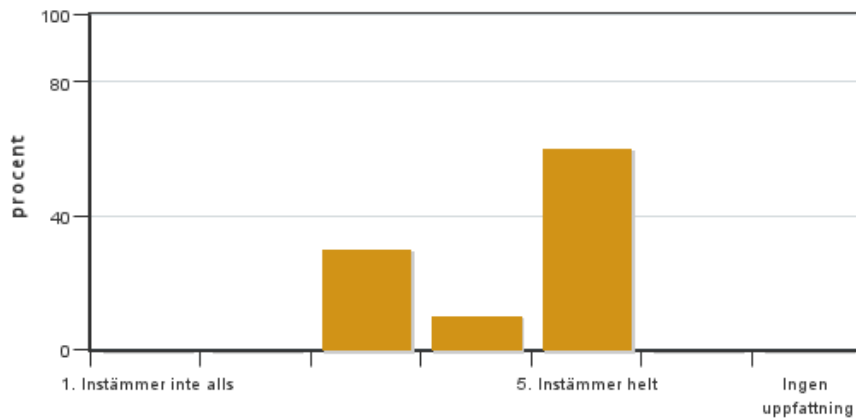


Antal svar: 10
Medel: 4,2
Median: 4

1: 0
2: 0
3: 2
4: 4
5: 4

Har ingen uppfattning: 0

3. Mina förkunskaper var tillräckliga för att tillgodogöra mig kursen.

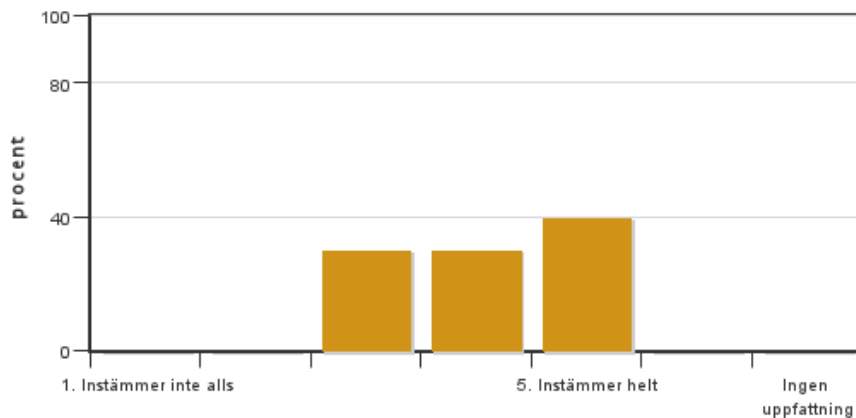


Antal svar: 10
 Medel: 4,3
 Median: 5

1: 0
 2: 0
 3: 3
 4: 1
 5: 6

Har ingen uppfattning: 0

4. Jag anser att kursinformationen var lättillgänglig.

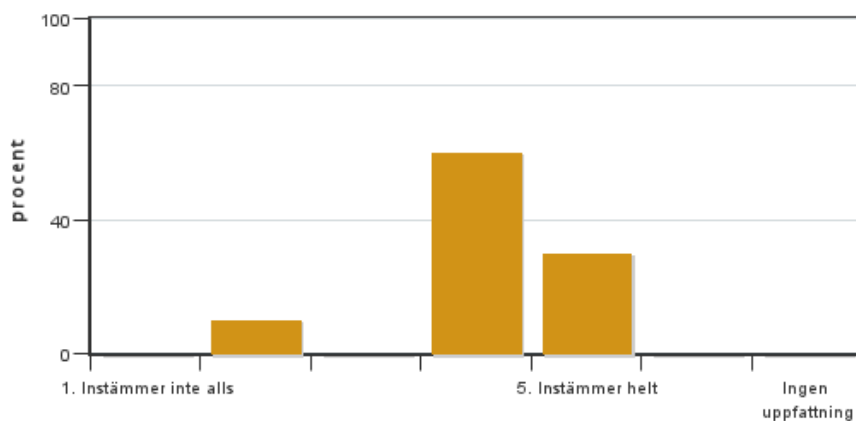


Antal svar: 10
 Medel: 4,1
 Median: 4

1: 0
 2: 0
 3: 3
 4: 3
 5: 4

Har ingen uppfattning: 0

5. Kursens lärandemoment (föreläsningar, litteratur, övningar med mera) har stöttat mitt lärande.

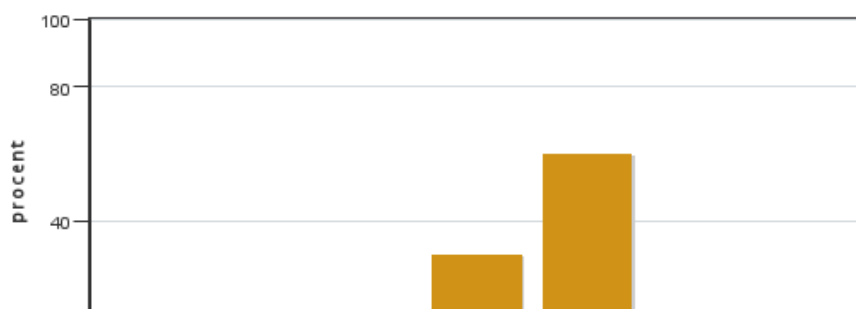


Antal svar: 10
 Medel: 4,1
 Median: 4

1: 0
 2: 1
 3: 0
 4: 6
 5: 3

Har ingen uppfattning: 0

6. Jag anser att den sociala lärmiljön har varit inkluderande där olika tankar respekterades.



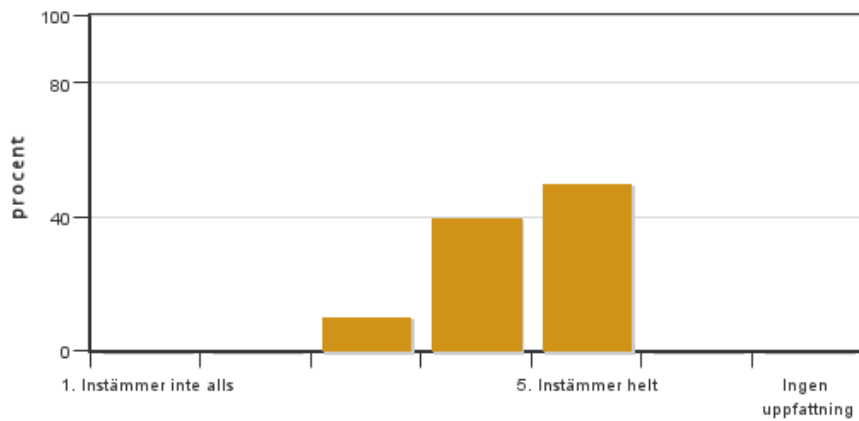
Antal svar: 10
 Medel: 4,5
 Median: 5

1: 0
 2: 0
 3: 1
 4: 3
 5: 6

Har ingen uppfattning: 0



7. Jag anser att den fysiska lärmiljön (exempelvis lokaler och utrustning) var tillfredställande.

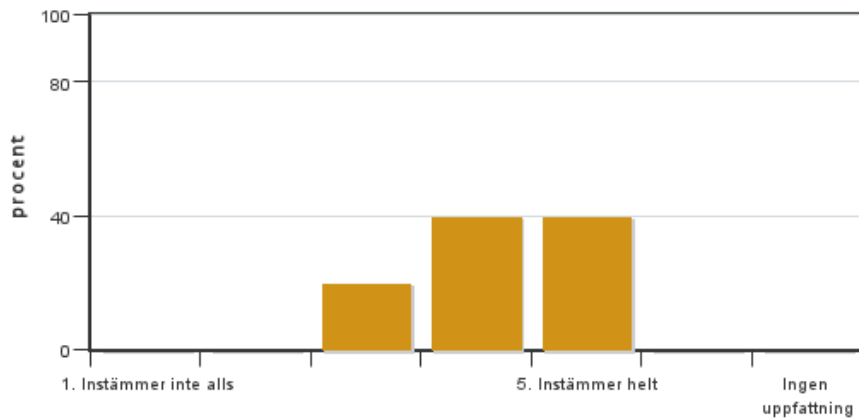


Antal svar: 10
Medel: 4,4
Median: 4

1: 0
2: 0
3: 1
4: 4
5: 5

Har ingen uppfattning: 0

8. Examinationen/-erna gav mig möjlighet att visa vad jag lärt mig under kursen, se lärandemål.

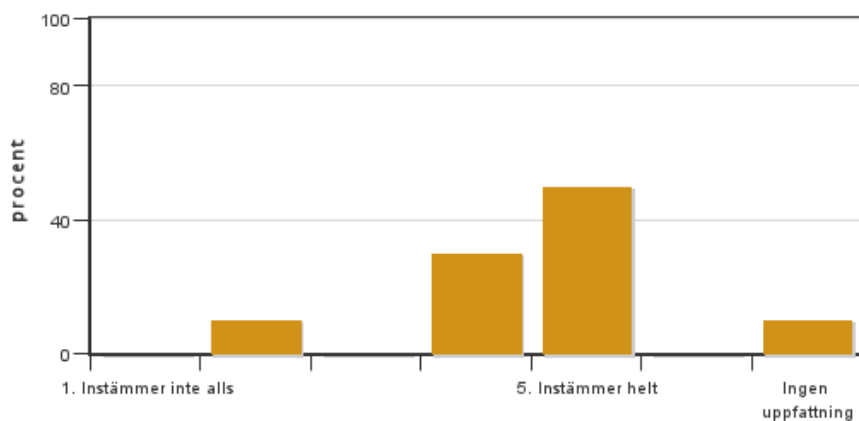


Antal svar: 10
Medel: 4,2
Median: 4

1: 0
2: 0
3: 2
4: 4
5: 4

Har ingen uppfattning: 0

9. Jag anser att kursen har berört hållbar utveckling (miljömässig, social och/eller ekonomisk hållbarhet).

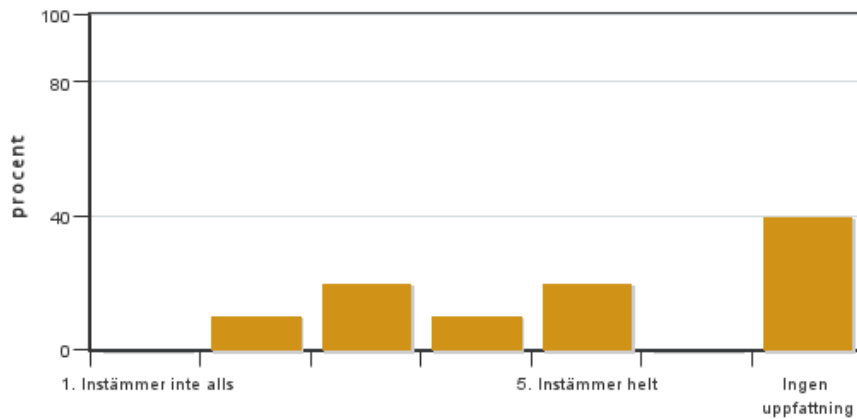


Antal svar: 10
Medel: 4,3
Median: 5

1: 0
2: 1
3: 0
4: 3
5: 5

Har ingen uppfattning: 1

10. Jag anser att kursen har berört ett genus- och jämställdhetsperspektiv i innehåll och praktik (t. ex. perspektiv på ämnet, kurslitteratur, fördelning av taltid och förekomst av härskartekniker).

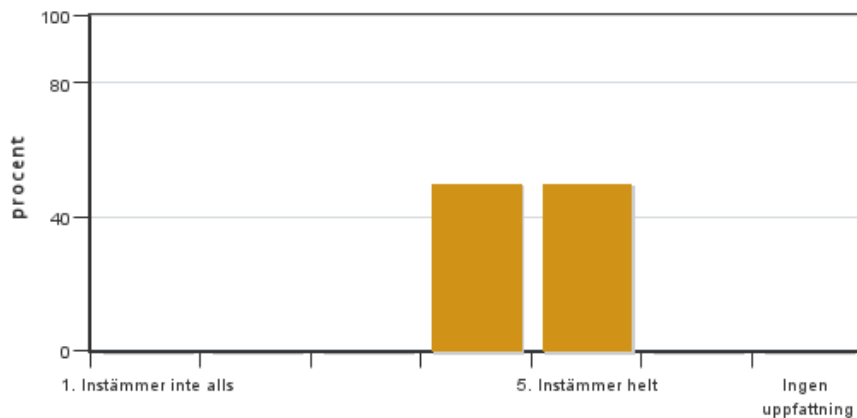


Antal svar: 10
 Medel: 3,7
 Median: 3

1: 0
 2: 1
 3: 2
 4: 1
 5: 2

Har ingen uppfattning: 4

11. Jag anser att kursen har berört internationella perspektiv.

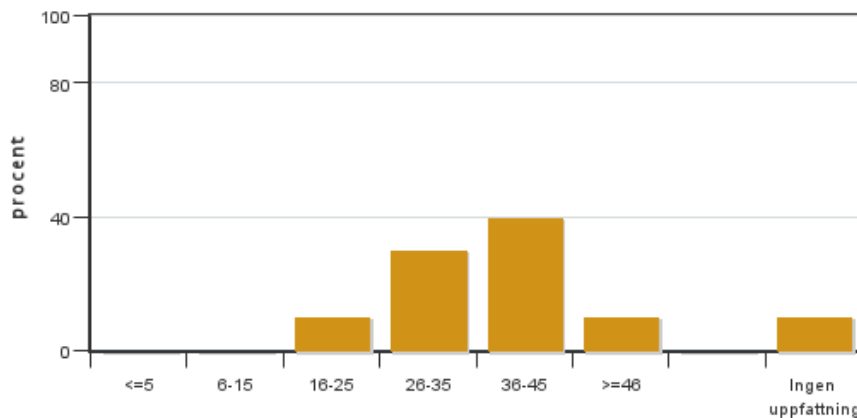


Antal svar: 10
 Medel: 4,5
 Median: 4

1: 0
 2: 0
 3: 0
 4: 5
 5: 5

Har ingen uppfattning: 0

12. Jag har i genomsnitt lagt ... timmar per vecka på kursen (inklusive schemalagd tid).

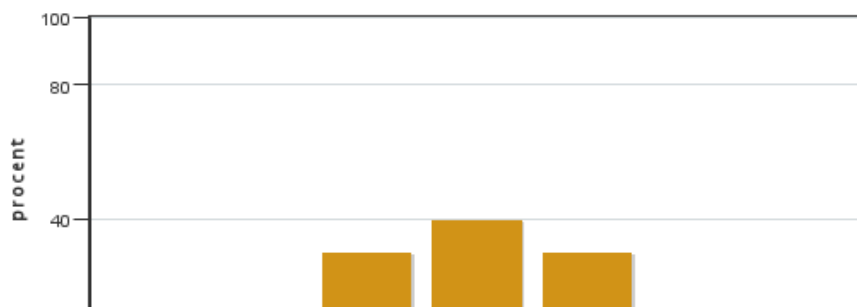


Antal svar: 10
 Medel: 35,1
 Median: 36-45

≤5: 0
 6-15: 0
 16-25: 1
 26-35: 3
 36-45: 4
 ≥46: 1

Har ingen uppfattning: 1

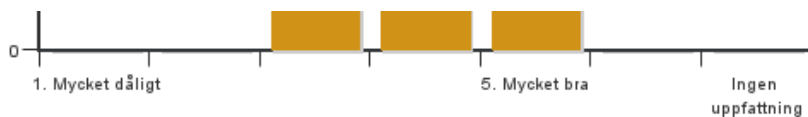
13. Om relevant, vad är ditt helhetsintryck av att hela eller delar av utbildningen genomförts på distans?



Antal svar: 10
 Medel: 4,0
 Median: 4

1: 0
 2: 0
 3: 3
 4: 4
 5: 3

Har ingen uppfattning: 0



14. Om relevant, vad fungerade väl i undervisningen på distans?

15. Om relevant, vad fungerade mindre väl i undervisningen på distans?

Kursledarens kommentarer

Av kursens 18 deltagare valde endast 10 st (55%) att göra Evald-kursutvärderingen, trots att det fanns obligatorisk schemalagd tid för det.

Årets kurs hade ett konstruktivt klimat och en mycket positiv stämning i gruppen. Det var ett härligt gäng tyckte alla vi lärare! Kursvärderingens positiva kommentarer inspirerar, och bedömningarna känns som tämligen rättvisa. Vissa studenter som läste dubbelt och/eller hade svårt med matte var troligen lite mer missnöjda med kursen överlag.

Till nästa år kan vi konstatera följande:

- Efter 3 år med liknande generellt upplägg (inkl Canvas) börjar kursens struktur fungera bra. Utmaningen nästa år blir att läraren nr 2 byter jobb och blir inte med.
- Fortsatt bättre länkning mellan kursmålen, läraktiviteterna, och examineringsförfarandet. Examineringen har blivit bättre men som påpekas kan vissa delar fortfarande finslipas.
- Fortsatt finslipning av färdigheterna/upplägget vid distansundervisning (Zoom) för att kunna erbjuda bästa möjliga blandning av distans och fysiska lär- och examineringsaktiviteter.
- Canvas blev mer komplett i år men kan förbättras ännu mer nästa år, exv. tända upp uppgifter tidigare, få alla lärare att följa en gemensam struktur, mm.
- Fortsatt finslipning av övningen i lastbilskostnadsberäkning (Gillekalkyl) . I år var schematiden inte obligatorisk, men fler studenter nyttjade den lärarledda schemalagda tiden i datorsalarna för att lösa uppgiften, vilket gav positiva resultat.
- Virtual Wood Supply Arena (VWSA) introducerades i år och blev en succé. Nästa år är ambitionen att VWSA utökas till 2 heldagar.
- Uppskattningen bland studenterna var även i år mycket stor för de internationella föreläsningarna om skogsteknik som hölls via Zoom (Finland, Sydafrika, Kanada, Brasilien).

Studentrepresentantens kommentarer

Kommentarer kursutvärdering Driftledning

10 av 18 registrerade studenter har svarat på kursutvärderingen, här nedan följer kursrepresentantens (Erik Lenz) kommentarer utifrån svaren i utvärderingen.

Det är många av fritextsvaren i första frågan (helhetsintryck av kursen) som anger att kursen varit en av de bättre kurser som genomförts på skolan. Framförallt feedbacken och återkopplingsövningarna lyfts fram som positiva. Det som skulle kunna förbättras är schemat kring projektarbetet. Det fanns mycket tid avsatt kring jul men det hade uppskattats om det fanns tid tidigare avsatt för intervjuer, försök etc.

Många uppfattar att förkunskaperna som funnits inför kursen varit tillräckliga. Om man tidigare har haft svårt för matematik har räkne-avsnittet i denna kurs även varit svåra.

Tillgängligheten på kursinformation bedöms ha varit lättillgänglig. Det finns en vilja att vissa uppgifter skulle "tändas" tidigare på canvas. Mot slutet av kursen upplevdes det av några att canvas började bli rörigt, något som gäller flertalet kurser.

Både den sociala och den fysiska läromiljön bedöms som mycket god av kursutvärderingens respondenter med medelpoängen 4,5 respektive 4,4 på en femgradig skala. Bland fritextsvaren lyfts resan och de generella diskussionerna fram. Denna kurs har haft högt i tak.

Gällande examinationerna (både räknedelen och canvasdelen) är även här den generella uppfattningen god. Dock anmärks det att canvas-delen hade dubbel bestraffning (minus för fel svar och ingen intjänad poäng) Det hade nog räckt med att inte få poängen vid fel svar. En av respondenterna har angett att han ej kände att han kunnat visa vad han lärt sig vid examinationen men det kan vara en följd av att uppgifterna under kursens gång tentade av de avsnitten.

Det internationella perspektivet var mycket uppskattat. Många av studenterna tyckte att föreläsningarna av de internationella aktörerna var både inspirerande och intressant. Återkommande är även att studenterna hade velat haft mer och längre föreläsningar om skogsbruk i andra nationer.

Gällande nedlagd tid på kursen så är studenternas medelvärde 35 timmar i veckan. Det reflekteras i fritexten över att det har varit svårt för de som läst en annan kurs simultant med denna kurs.

Undervisningen på distans har fungerat bra, framförallt är det tack vare Back Tomas förmåga att på ett bra sätt nyttja zooms alla funktioner och framförallt breakoutrooms som ser till att alla studenter är aktiva. Beröm ges även för att de föreläsningar som varit lämpliga att genomföra på zoom har gjort det medan se föreläsningar som varit lämpliga på plats har varit på plats.

Vad som skulle kunna förändras är upplägget till vägkalkyleringen, uppgiften var väldigt diffus och vi har fortfarande inte (07/02) fått tillbaka den mer än ett mail om att ingen var godkänd.

Sammanfattningsvis har kursen av de 10 studenterna som gjort utvärderingen överlag fått höga betyg i alla kategorier (>3,9) och studenterna är nöjda.

Kontakta support: support@slu.se - 018-67 6600