



## Teknologi, mark och klimat för odling TN0327, 30207.2223

15 Hp  
Studietakt = 100%  
Nivå och djup = Grund  
Kursledare = Siri Caspersen

### Värderingsresultat

---

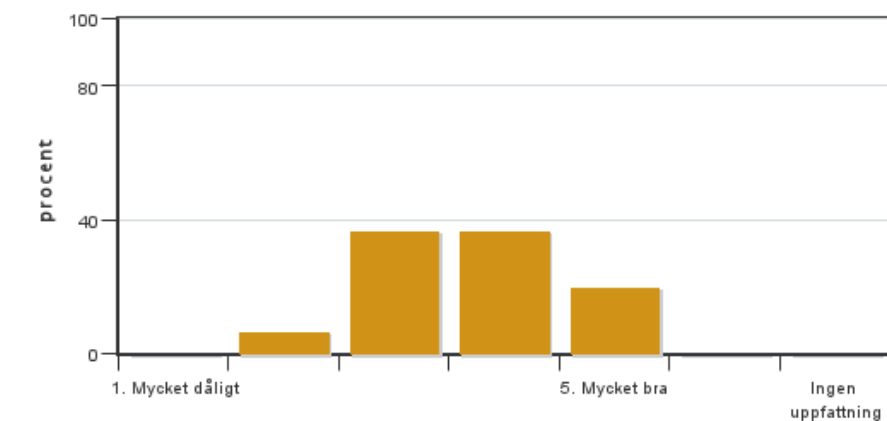
Värderingsperiod: 2023-03-14 - 2023-04-04

Antal svar 30  
Studentantal 55  
Svarsfrekvens 54 %

### Obligatoriska standardfrågor

---

#### 1. Mitt helhetsintryck av kursen är:

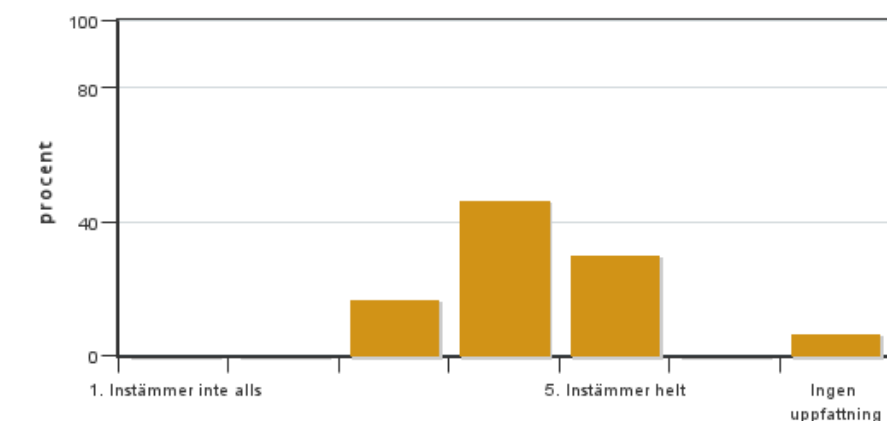


Antal svar: 30  
Medel: 3,7  
Median: 4

1: 0  
2: 2  
3: 11  
4: 11  
5: 6

Har ingen uppfattning: 0

#### 2. Jag anser att kursens innehåll hade en tydlig koppling till kursens lärandemål.

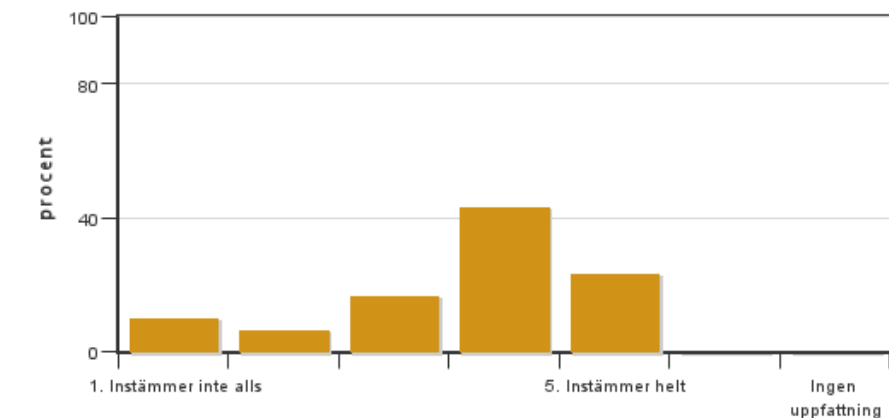


Antal svar: 30  
Medel: 4,1  
Median: 4

1: 0  
2: 0  
3: 5  
4: 14  
5: 9

Har ingen uppfattning: 2

**3. Mina förkunskaper var tillräckliga för att tillgodogöra mig kursen.**

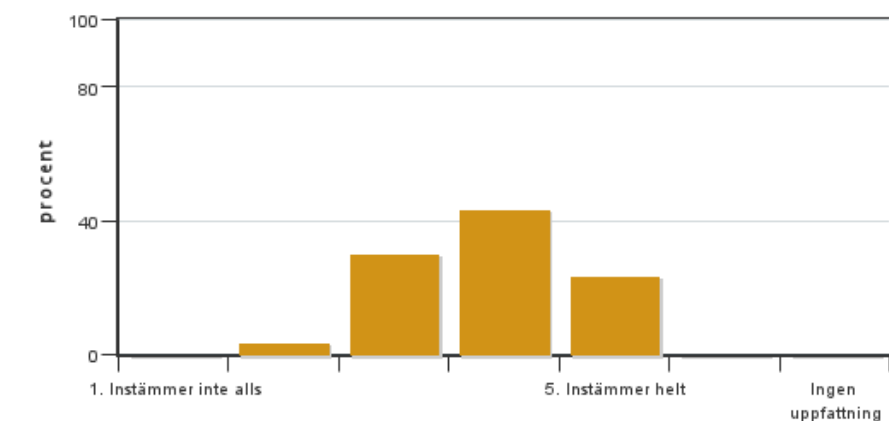


Antal svar: 30  
Medel: 3,6  
Median: 4

1: 3  
2: 2  
3: 5  
4: 13  
5: 7

Har ingen uppfattning: 0

**4. Jag anser att kursinformationen var lättillgänglig.**

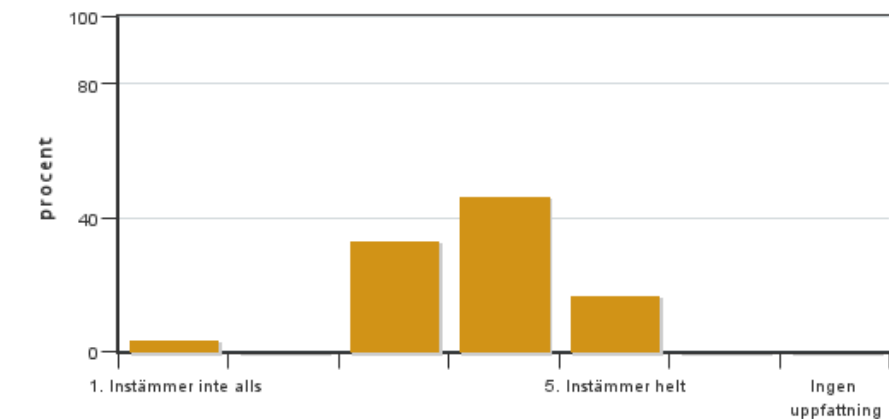


Antal svar: 30  
Medel: 3,9  
Median: 4

1: 0  
2: 1  
3: 9  
4: 13  
5: 7

Har ingen uppfattning: 0

**5. Kursens lärandemoment (föreläsningar, litteratur, övningar med mera) har stöttat mitt lärande.**

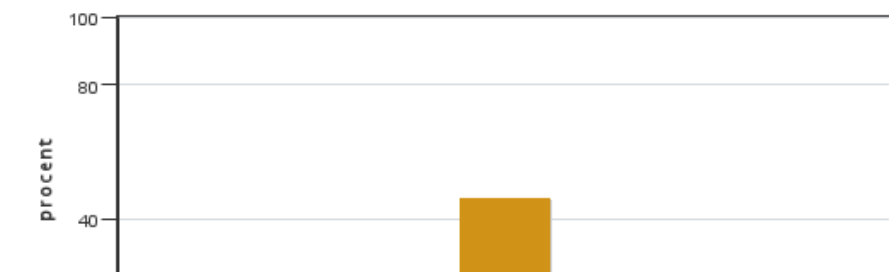


Antal svar: 30  
Medel: 3,7  
Median: 4

1: 1  
2: 0  
3: 10  
4: 14  
5: 5

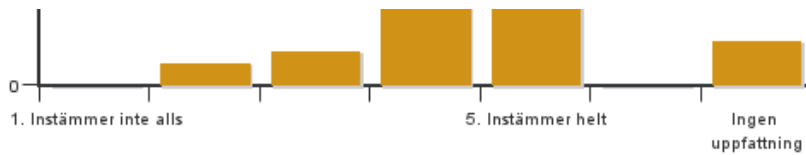
Har ingen uppfattning: 0

**6. Jag anser att den sociala lärmiljön har varit inkluderande där olika tankar respekterades.**



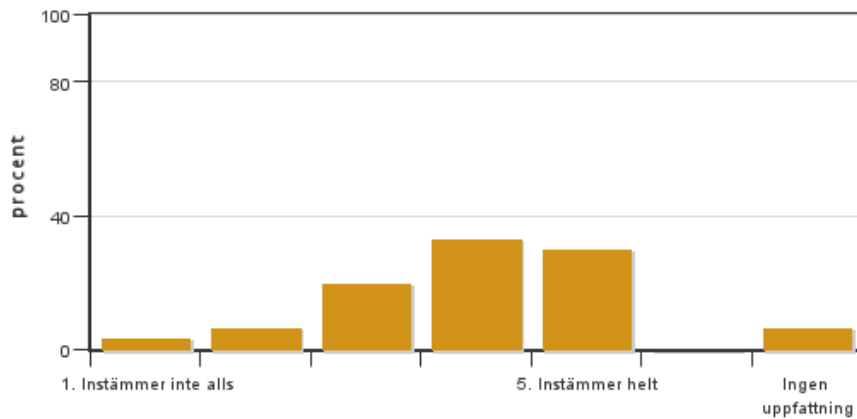
Antal svar: 30  
Medel: 4,0  
Median: 4

1: 0  
2: 2  
3: 3  
4: 14  
5: 7



Har ingen uppfattning: 4

**7. Jag anser att den fysiska lärmiljön (exempelvis lokaler och utrustning) var tillfredställande.**

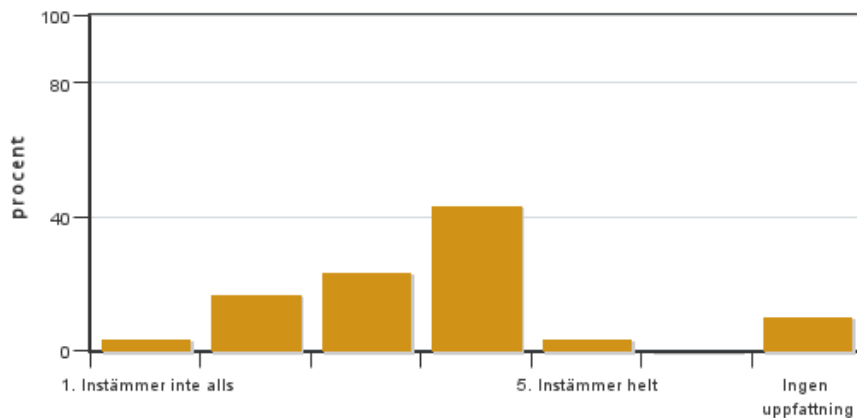


Antal svar: 30  
Medel: 3,9  
Median: 4

1: 1  
2: 2  
3: 6  
4: 10  
5: 9

Har ingen uppfattning: 2

**8. Examinationen/-erna gav mig möjlighet att visa vad jag lärt mig under kursen, se lärandemål.**

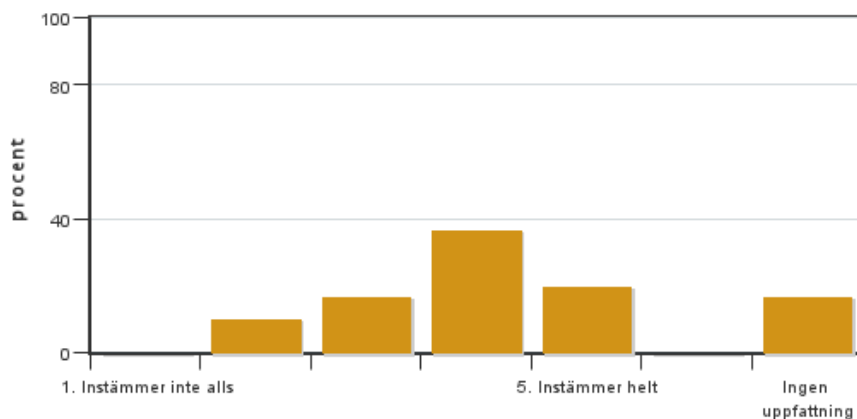


Antal svar: 30  
Medel: 3,3  
Median: 4

1: 1  
2: 5  
3: 7  
4: 13  
5: 1

Har ingen uppfattning: 3

**9. Jag anser att kursen har berört hållbar utveckling (miljömässig, social och/eller ekonomisk hållbarhet).**

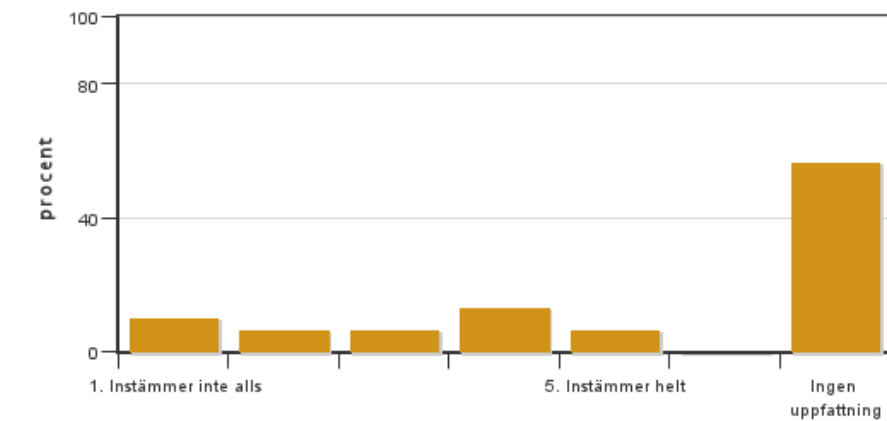


Antal svar: 30  
Medel: 3,8  
Median: 4

1: 0  
2: 3  
3: 5  
4: 11  
5: 6

Har ingen uppfattning: 5

**10. Jag anser att kursen har berört ett genus- och jämställdhetsperspektiv i innehåll och praktik (t. ex. perspektiv på ämnet, kurslitteratur, fördelning av taltid och förekomst av härskartekniker).**

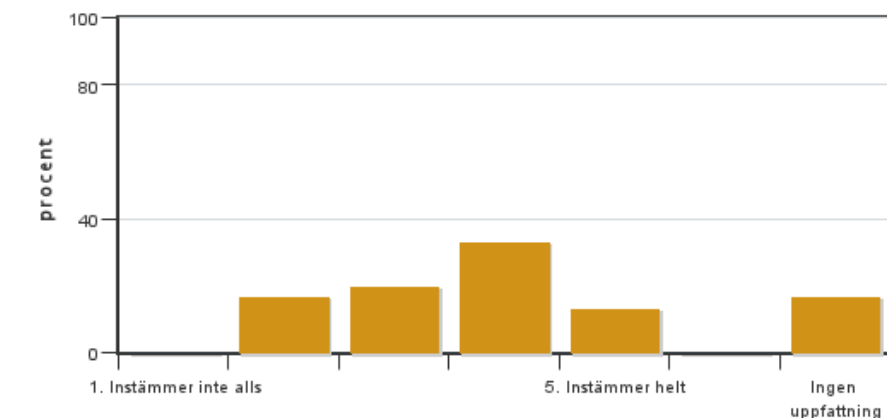


Antal svar: 30  
 Medel: 3,0  
 Median: 3

1: 3  
 2: 2  
 3: 2  
 4: 4  
 5: 2

Har ingen uppfattning: 17

**11. Jag anser att kursen har berört internationella perspektiv.**

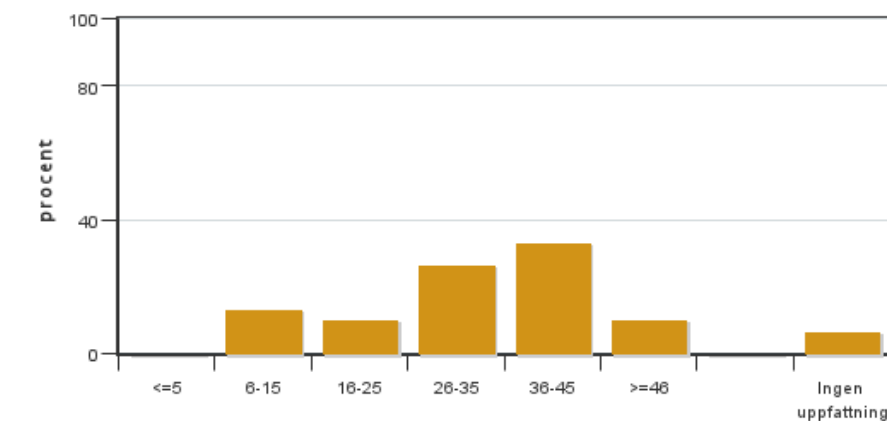


Antal svar: 30  
 Medel: 3,5  
 Median: 4

1: 0  
 2: 5  
 3: 6  
 4: 10  
 5: 4

Har ingen uppfattning: 5

**12. Jag har i genomsnitt lagt ... timmar per vecka på kursen (inklusive schemalagd tid).**

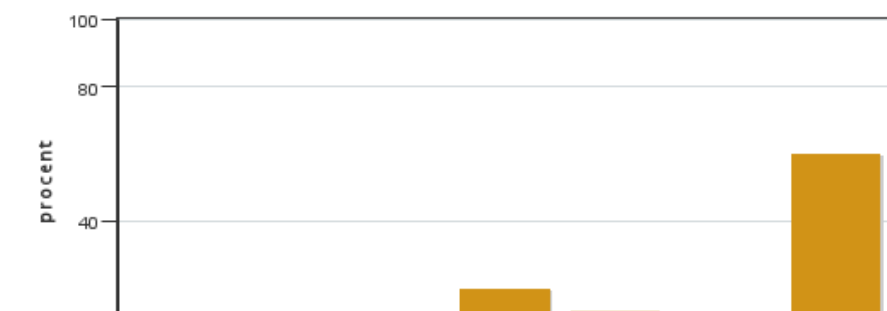


Antal svar: 30  
 Medel: 31,4  
 Median: 26-35

≤5: 0  
 6-15: 4  
 16-25: 3  
 26-35: 8  
 36-45: 10  
 ≥46: 3

Har ingen uppfattning: 2

**13. Om relevant, vad är ditt helhetsintryck av att hela eller delar av utbildningen genomförts på distans?**



Antal svar: 30  
 Medel: 4,2  
 Median: 4

1: 0  
 2: 0  
 3: 2  
 4: 6  
 5: 4

Har ingen uppfattning: 18



14. Om relevant, vad fungerade väl i undervisningen på distans?

15. Om relevant, vad fungerade mindre väl i undervisningen på distans?

### Kursledarens kommentarer

Läraren har inte lämnat några kommentarer

### Studentrepresentantens kommentarer

Studentrepresentanten har inte lämnat några kommentarer

---

Kontakta support: [support@slu.se](mailto:support@slu.se) - 018-67 6600