



Mikrobiologi och grundläggande sjukdomslära DO0109, 30182.2223

7.5 Hp

Studietakt = 100%

Nivå och djup = Grund

Kursledare = Lisa Lindström

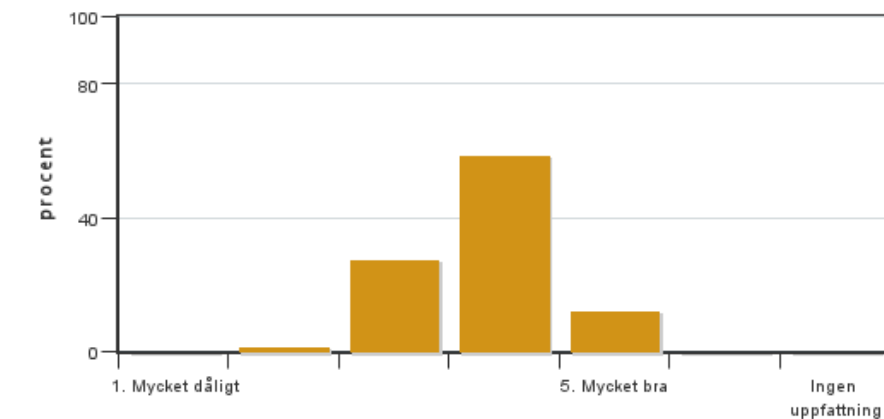
Värderingsresultat

Värderingsperiod: 2023-02-08 - 2023-03-15

Antal svar 58
Studentantal 109
Svarsfrekvens 53 %

Obligatoriska standardfrågor

1. Mitt helhetsintryck av kursen är:

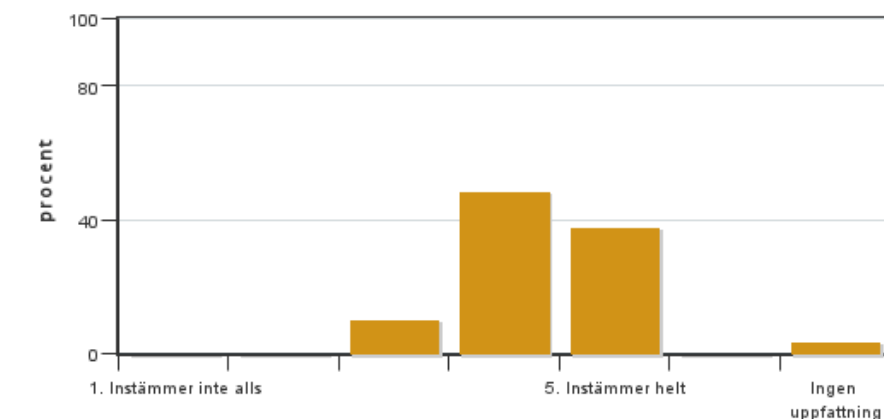


Antal svar: 58
Medel: 3,8
Median: 4

1: 0
2: 1
3: 16
4: 34
5: 7

Har ingen uppfattning: 0

2. Jag anser att kursens innehåll hade en tydlig koppling till kursens lärandemål.

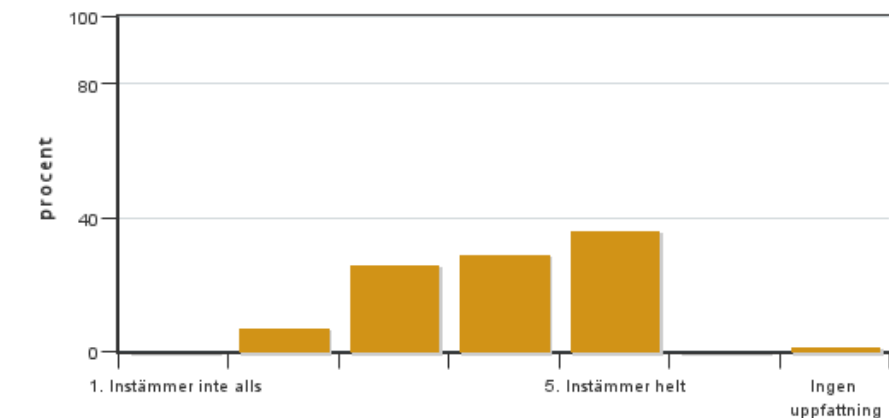


Antal svar: 58
Medel: 4,3
Median: 4

1: 0
2: 0
3: 6
4: 28
5: 22

Har ingen uppfattning: 2

3. Mina förkunskaper var tillräckliga för att tillgodogöra mig kursen.

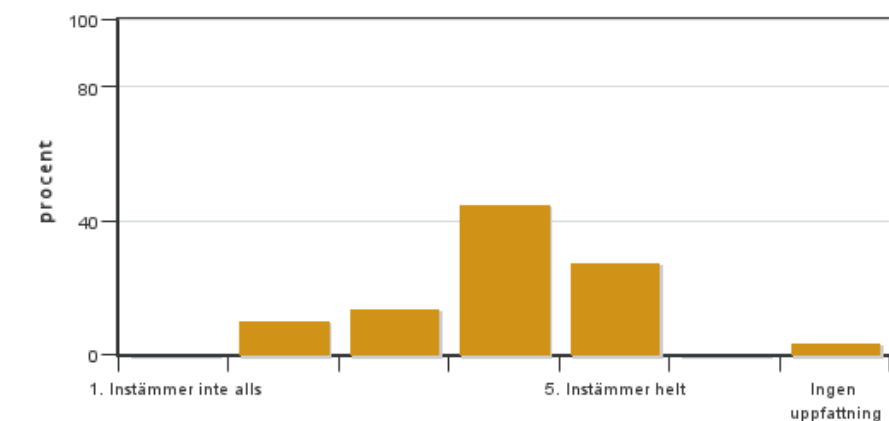


Antal svar: 58
Medel: 4,0
Median: 4

1: 0
2: 4
3: 15
4: 17
5: 21

Har ingen uppfattning: 1

4. Jag anser att kursinformationen var lättillgänglig.

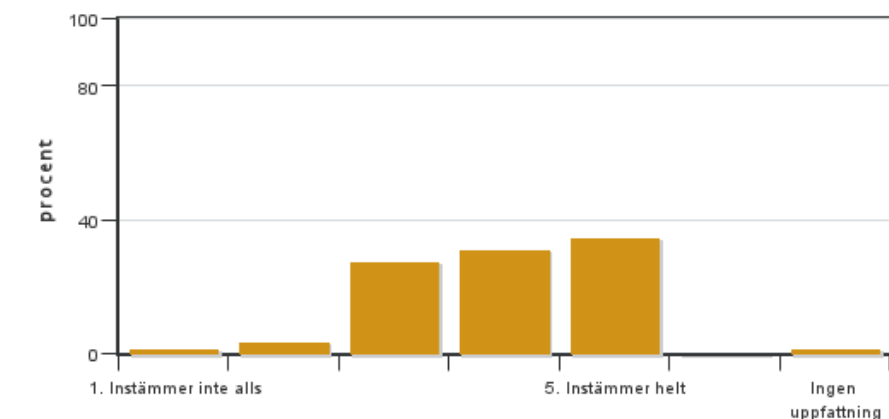


Antal svar: 58
Medel: 3,9
Median: 4

1: 0
2: 6
3: 8
4: 26
5: 16

Har ingen uppfattning: 2

5. Kursens lärandemoment (föreläsningar, litteratur, övningar med mera) har stöttat mitt lärande.

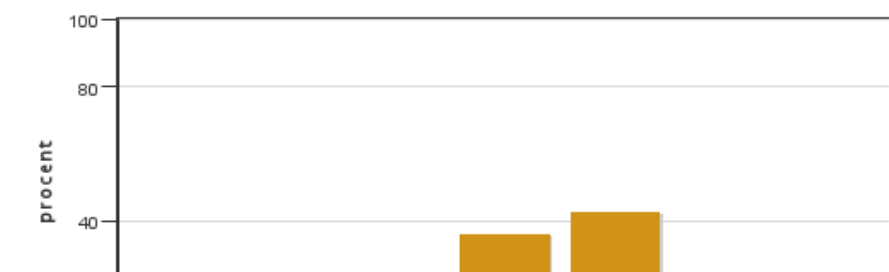


Antal svar: 58
Medel: 3,9
Median: 4

1: 1
2: 2
3: 16
4: 18
5: 20

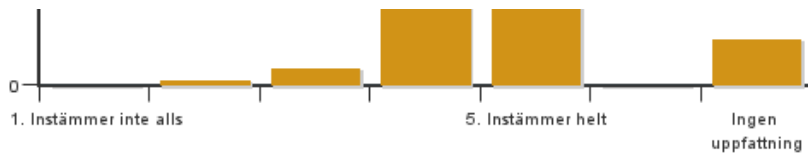
Har ingen uppfattning: 1

6. Jag anser att den sociala lärmiljön har varit inkluderande där olika tankar respekterades.



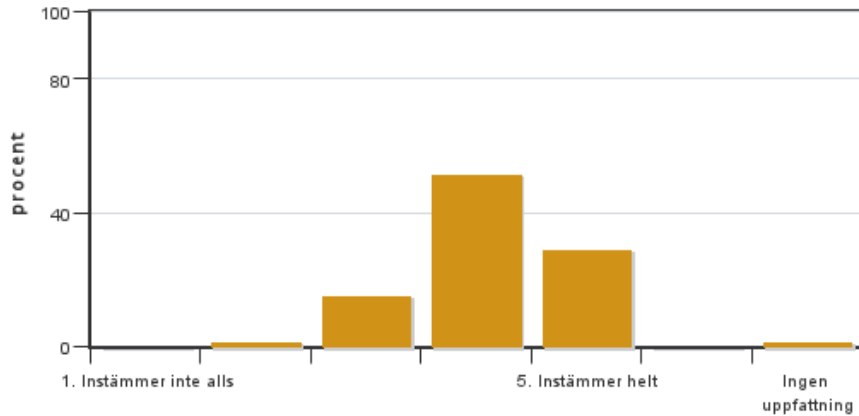
Antal svar: 58
Medel: 4,4
Median: 4

1: 0
2: 1
3: 3
4: 21
5: 25



Har ingen uppfattning: 8

7. Jag anser att den fysiska lärmiljön (exempelvis lokaler och utrustning) var tillfredställande.



Antal svar: 58

Medel: 4,1

Median: 4

1: 0

2: 1

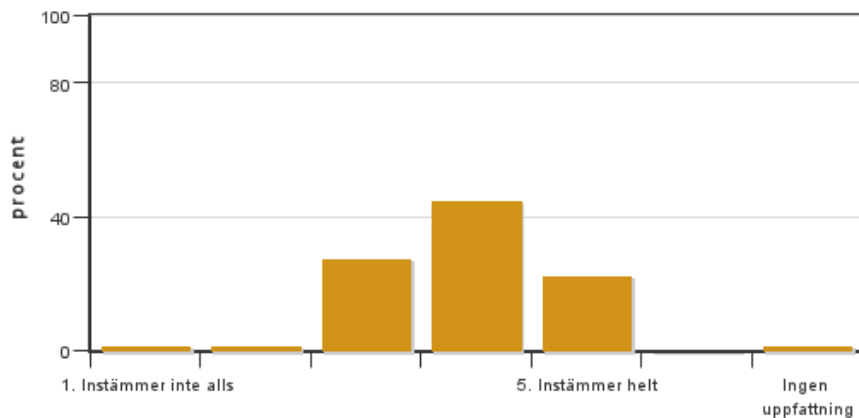
3: 9

4: 30

5: 17

Har ingen uppfattning: 1

8. Examinationen/-erna gav mig möjlighet att visa vad jag lärt mig under kursen, se lärandemål.



Antal svar: 58

Medel: 3,9

Median: 4

1: 1

2: 1

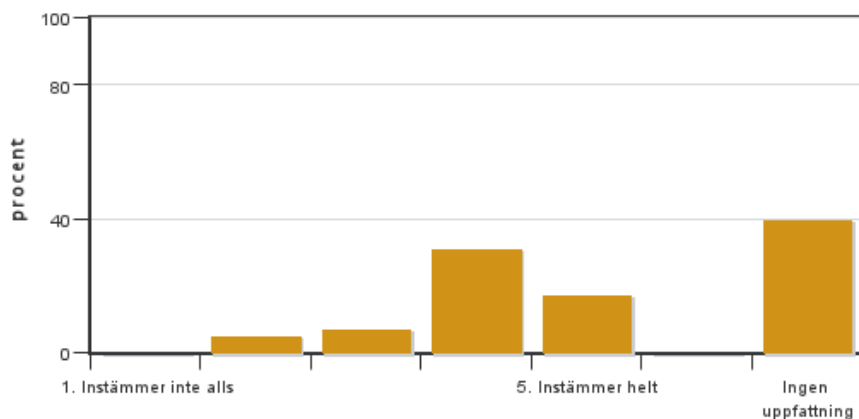
3: 16

4: 26

5: 13

Har ingen uppfattning: 1

9. Jag anser att kursen har berört hållbar utveckling (miljömässig, social och/eller ekonomisk hållbarhet).



Antal svar: 58

Medel: 4,0

Median: 4

1: 0

2: 3

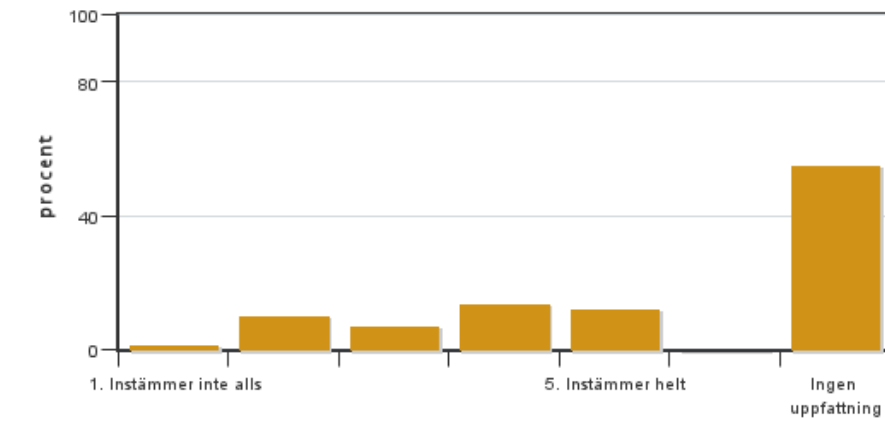
3: 4

4: 18

5: 10

Har ingen uppfattning: 23

10. Jag anser att kursen har berört ett genus- och jämställdhetsperspektiv i innehåll och praktik (t. ex. perspektiv på ämnet, kurslitteratur, fördelning av taltid och förekomst av härskartekniker).

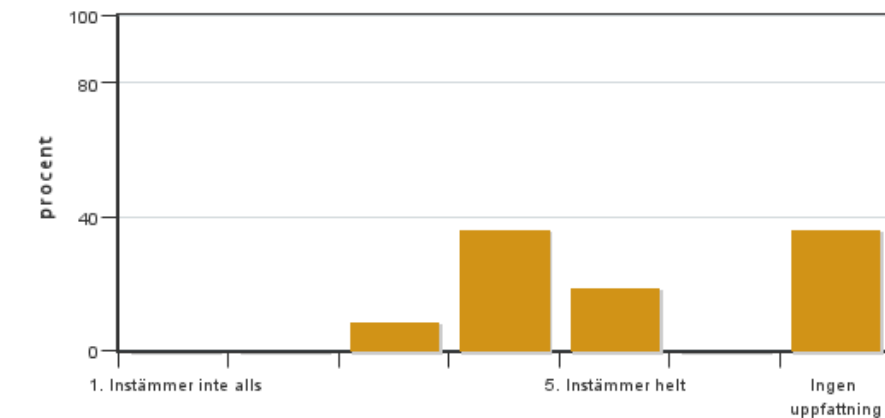


Antal svar: 58
 Medel: 3,5
 Median: 4

1: 1
 2: 6
 3: 4
 4: 8
 5: 7

Har ingen uppfattning: 32

11. Jag anser att kursen har berört internationella perspektiv.

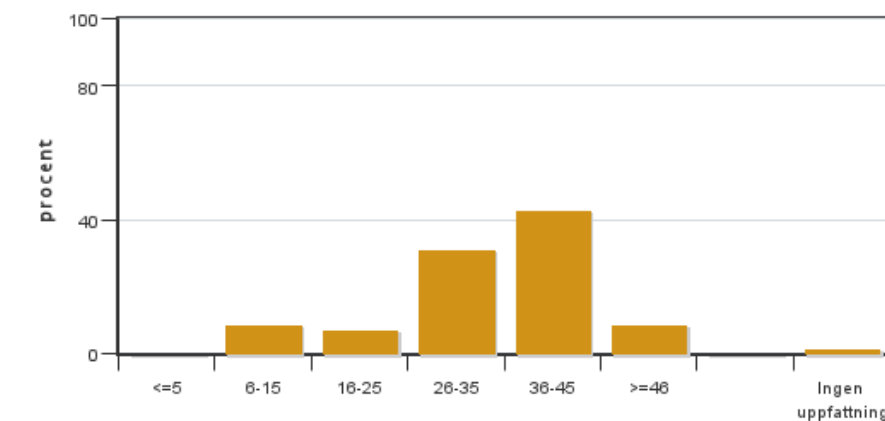


Antal svar: 58
 Medel: 4,2
 Median: 4

1: 0
 2: 0
 3: 5
 4: 21
 5: 11

Har ingen uppfattning: 21

12. Jag har i genomsnitt lagt ... timmar per vecka på kursen (inklusive schemalagd tid).

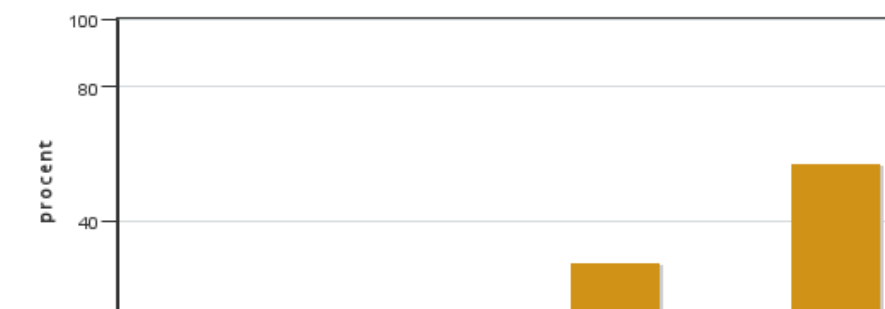


Antal svar: 58
 Medel: 33,3
 Median: 36-45

≤5: 0
 6-15: 5
 16-25: 4
 26-35: 18
 36-45: 25
 ≥46: 5

Har ingen uppfattning: 1

13. Om relevant, vad är ditt helhetsintryck av att hela eller delar av utbildningen genomförts på distans?



Antal svar: 58
 Medel: 4,5
 Median: 5

1: 1
 2: 0
 3: 1
 4: 7
 5: 16

Har ingen uppfattning: 33



14. Om relevant, vad fungerade väl i undervisningen på distans?

15. Om relevant, vad fungerade mindre väl i undervisningen på distans?

Kursledarens kommentarer

Sammanställning kursvärdering 2023

58 % av studenterna svarade på kursvärderingen. Frågorna i kursvärderingen betygsätts 1-5, där 1 är lägst och 5 är högst betyg.

Helhetsintrycket av kursen får en median på 4 (medel 3,8). Bland kommentarerna lyfts att det varit intressanta och bra föreläsningar, duktiga föreläsare samt att kursen varit intensiv med mycket information att ta till sig. Flera studenter uttrycker och det kändes stressigt att omtentamen hamnade dagen efter tentamen i nästa kurs. Detta är såklart olyckligt och Utbildningsservice kommer se över omtentamenstillfället till nästa år för att se om det går att undvika. Frågan om kursens innehåll hade en tydlig koppling till kursens lärandemål hamnar på median 4 (medel 4,3). Studenterna anser i hög utsträckning att de haft tillräckliga förkunskaper för att tillgodogöra sig kursen (median 4, medel 4). Frågan om kursinformation varit lättillgänglig får blandade kommentarer där några uttrycker att det varit mycket bra och några tycker att Canvas varit rörig, median hamnar på 4 (medel 3,9). Frågan om lärandemoment (föreläsningar, litteratur, övningar mm) stöttat lärande hamnar på median 4 (medel 3,9), kommentarerna är lite blandade men i stort har alla moment i kursen (föreläsningar, laborationer och obduktionsföreläsning) varit uppskattade. Frågan om den sociala lärandemiljön varit inkluderande där olika tankar respekterats hamnar på median 4 (medel 4,4). Den fysiska lärandemiljön (exempelvis lokaler och utrustning) får median 4 (medel 4,1), bland kommentarerna önskas fler datorer i Ymer och bättre ventilation i Amfiteatern + sittplatser. Frågan om examinationen gav möjlighet att visa vad studenten lärt sig får median 4 (medel 3,9), studenterna uppskattar att tentan är uppdelad i två delar (mikrobiologi och sjukdomslära), några önskar två olika tentamenstillfällen på kursen. Studenterna har i genomsnitt lagt 36-45h (median) 33,3 h (medel) i veckan på kursen (inklusive schemalagd tid). Alla föreläsningar har varit på Campus förutom frågestunden som var hybridlösning vilket uppskattades av studenter som pendlade.

Studentrepresentantens kommentarer

Sammanfattning av kursutvärderingen 2023

52% av studenterna svarade på kursutvärderingen som betygsätts från lästa betyg som är 1 till högsta betyg som är 5.

Den första frågan på kursutvärderingen är om helhetsuttrycket av kursen. Där får kursen en median på 4 (medel 3,8). Kommentarererna var blandade där studenterna tyckte att föreläsningarna var bra och givande men även mycket information på kort tid. Laborationerna tas upp i kommentarerna som intressanta men även där mycket information på kort tid som gjorde studenter förvirrade. Frågan om kursens innehåll hade en tydlig koppling till kursens lärandemål fick en median på 4 (medel 4,0). Om studenterna hade tillräckligt med förkunskaper så svarade studenterna en median på 4 (medel 4,0). Frågan om kursinformationen var lättillgänglig så var kommentarerna blandade men medianen hamnade ändå på en 4 (medel 3,9). Några av kommentarerna tyckte Canvassidan var ostrukturerad medan andra tyckte tvärt om. Frågan om kursens lärandemoment (föreläsningar, litteratur, övningar med mera) har stöttat studenternas lärande fick en median på 4 (medel 3,9). Kommentarererna var positiva till föreläsningarna men att tidsplaneringen på vissa föreläsningar kanske borde ha tänkts igenom mer noggrant. Om den sociala lärmiljön har varit inkluderande så svarade studenterna en median på 4 (medel 4,4). Frågan om den fysiska lärmiljön (exempelvis lokaler och utrustning) var tillfredställande får en median på 4 (medel 4,1). I kommentarerna önskas fler datorer till Ymer och att belysningen i Audhumbla som lever sitt eget liv kan störa i undervisningen. Frågan om examinationen gav studenterna möjlighet att visa vad de lärt sig under kursen får en median på 4 (medel 3,9). Många tyckte det var bra att tentamen var uppdelad i 2 delar men några önskade att ha dessa på olika tillfällen. Här nämns också att omtentamen hamnade dagen efter tentamen i nästa kurs vilket uttrycks som stressande och jobbigt. Om kursen har berört hållbar utveckling (miljömässig, social och/eller ekonomisk hållbarhet) svarade studenterna en median på 4 (medel 4,0). Frågan om kursen har berört ett genus- och jämställdhetsperspektiv i innehåll och praktik (t. ex. perspektiv på ämnet, kurslitteratur, fördelning av taltid och förekomst av härskartekniker) får en median på 4 (medel 3,5). Frågan om kursen har berört internationella perspektiv får en median på 4 (medel 4,2). Studenterna har i genomsnitt lagt mellan 36-45h som är medianen (medel 33,3 h). Alla föreläsningar har varit på campus förutom frågestunden som var både på zoom och på plats.

Detta uppskattades av de studenter som pendlade längre sträckor. Både fallet med katten Gustav och hunden Ossi samt obduktionsföreläsningarna verkar ha varit uppskattade och intressanta och studenterna önskar att dessa moment hålls kvar i kursen.

Kontakta support: support@slu.se - 018-67 6600