



Energi och miljö MX0126, 20121.2223

7.5 Hp
Studietakt = 100%
Nivå och djup = Grund
Kursledare = Gunnar Larsson

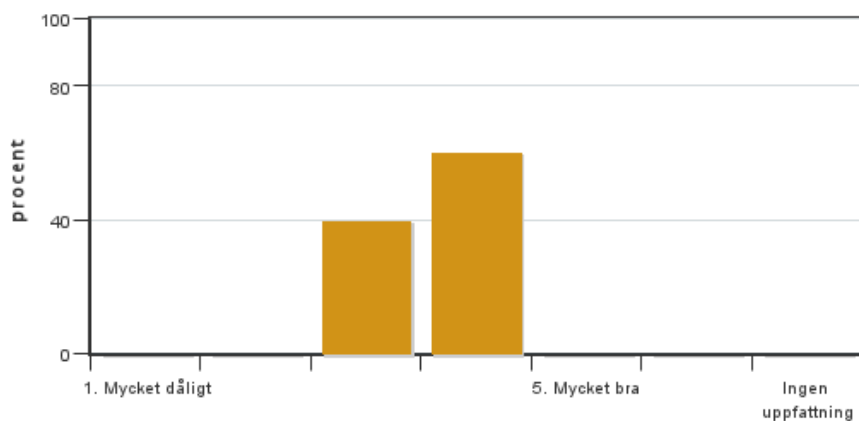
Värderingsresultat

Värderingsperiod: 2023-01-08 - 2023-01-29

Antal svar 5
Studentantal 6
Svarsfrekvens 83 %

Obligatoriska standardfrågor

1. Mitt helhetsintryck av kursen är:

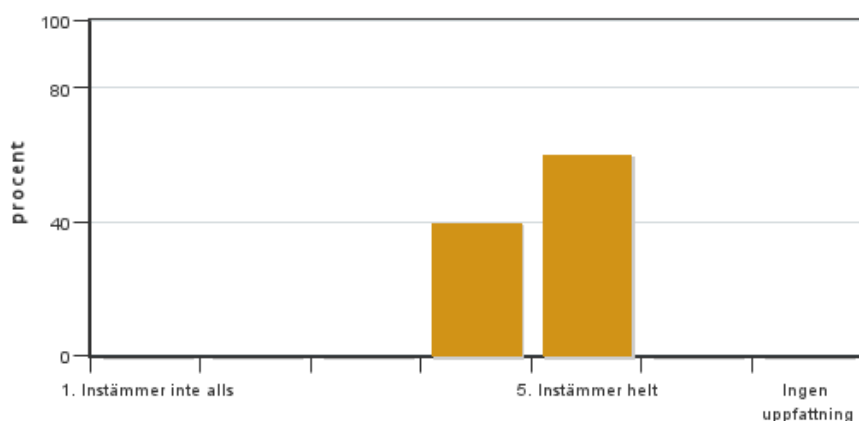


Antal svar: 5
Medel: 3,6
Median: 4

1: 0
2: 0
3: 2
4: 3
5: 0

Har ingen uppfattning: 0

2. Jag anser att kursens innehåll hade en tydlig koppling till kursens lärandemål.

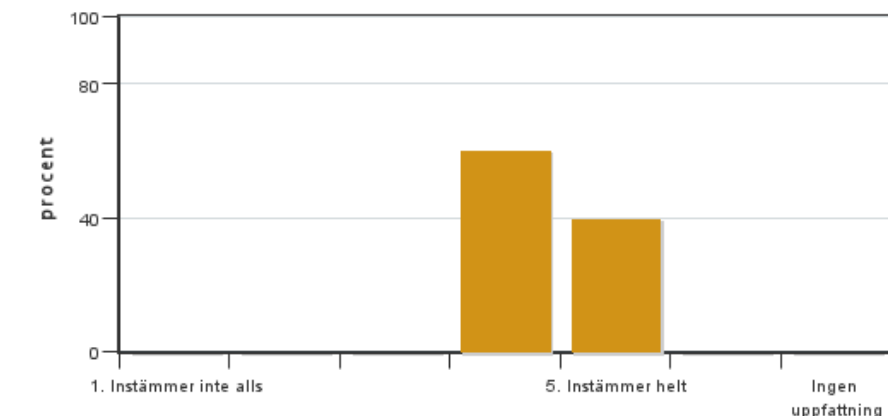


Antal svar: 5
Medel: 4,6
Median: 5

1: 0
2: 0
3: 0
4: 2
5: 3

Har ingen uppfattning: 0

3. Mina förkunskaper var tillräckliga för att tillgodogöra mig kursen.

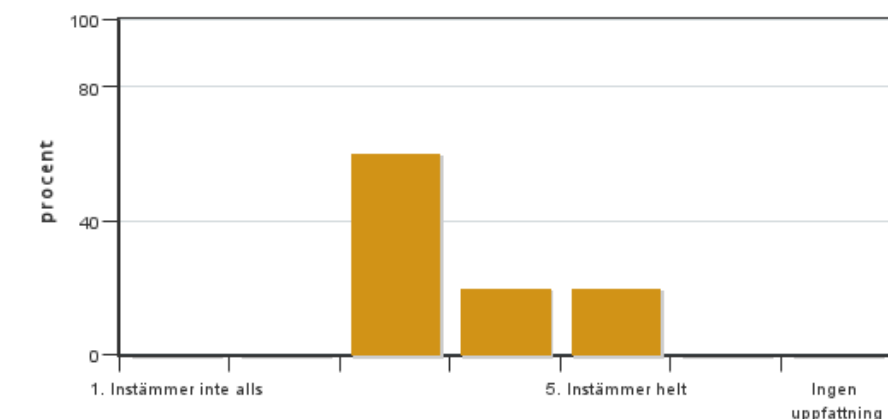


Antal svar: 5
Medel: 4,4
Median: 4

1: 0
2: 0
3: 0
4: 3
5: 2

Har ingen uppfattning: 0

4. Jag anser att kursinformationen var lättillgänglig.

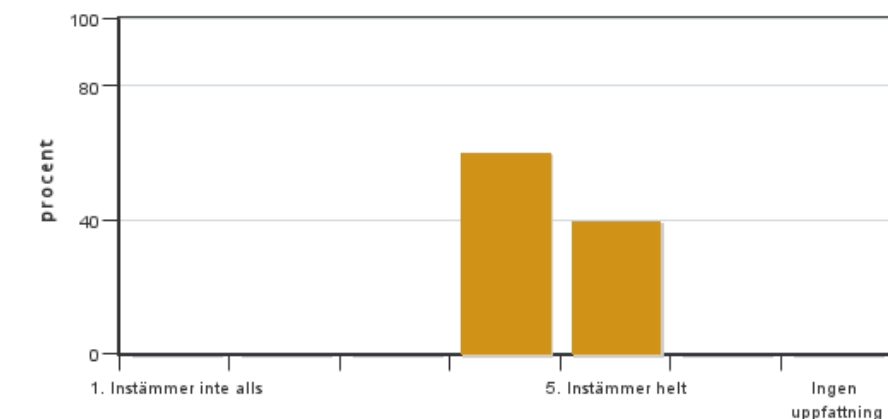


Antal svar: 5
Medel: 3,6
Median: 3

1: 0
2: 0
3: 3
4: 1
5: 1

Har ingen uppfattning: 0

5. Kursens lärandemoment (föreläsningar, litteratur, övningar med mera) har stöttat mitt lärande.



Antal svar: 5
Medel: 4,4
Median: 4

1: 0
2: 0
3: 0
4: 3
5: 2

Har ingen uppfattning: 0

6. Jag anser att den sociala lärmiljön har varit inkluderande där olika tankar respekterades.



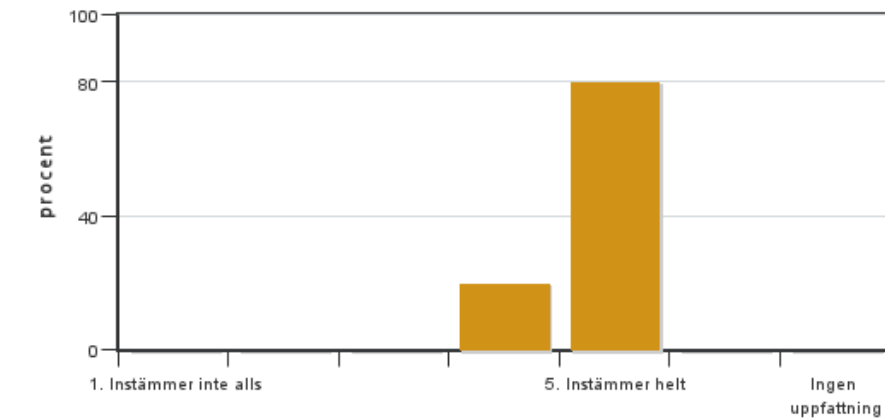
Antal svar: 5
Medel: 5,0
Median: 5

1: 0
2: 0
3: 0
4: 0
5: 5



Har ingen uppfattning: 0

7. Jag anser att den fysiska lärmiljön (exempelvis lokaler och utrustning) var tillfredställande.

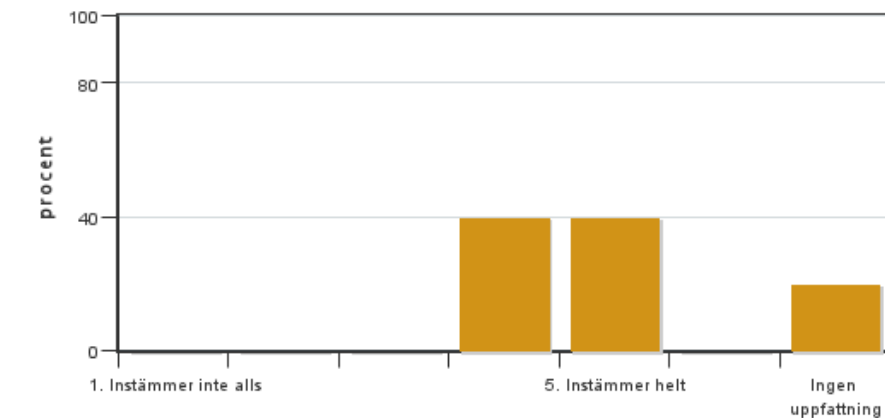


Antal svar: 5
Medel: 4,8
Median: 5

1: 0
2: 0
3: 0
4: 1
5: 4

Har ingen uppfattning: 0

8. Examinationen/-erna gav mig möjlighet att visa vad jag lärt mig under kursen, se lärandemål.

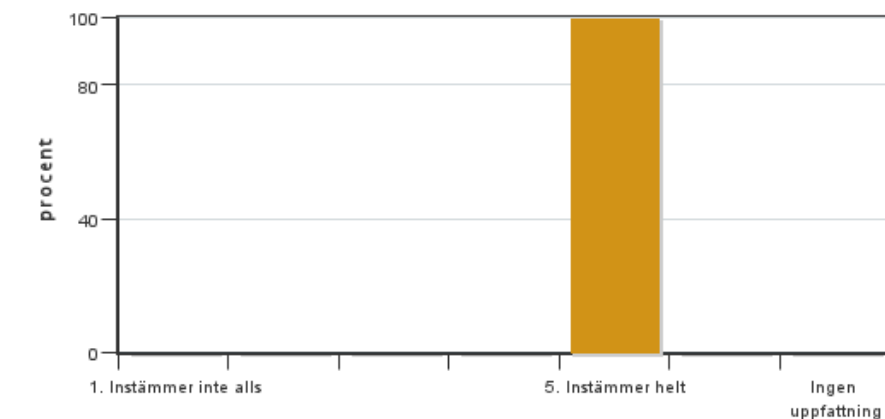


Antal svar: 5
Medel: 4,5
Median: 4

1: 0
2: 0
3: 0
4: 2
5: 2

Har ingen uppfattning: 1

9. Jag anser att kursen har berört hållbar utveckling (miljömässig, social och/eller ekonomisk hållbarhet).

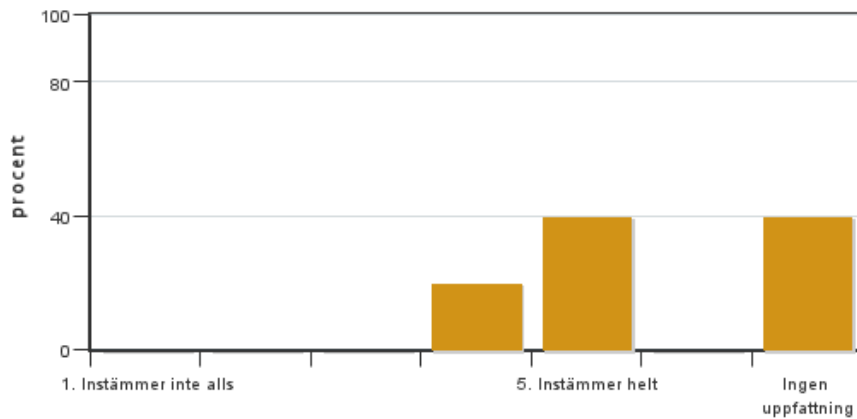


Antal svar: 5
Medel: 5,0
Median: 5

1: 0
2: 0
3: 0
4: 0
5: 5

Har ingen uppfattning: 0

10. Jag anser att kursen har berört ett genus- och jämställdhetsperspektiv i innehåll och praktik (t. ex. perspektiv på ämnet, kurslitteratur, fördelning av taltid och förekomst av härskartekniker).



Antal svar: 5
 Medel: 4,7
 Median: 5

1: 0
 2: 0
 3: 0
 4: 1
 5: 2

Har ingen uppfattning: 2

11. Jag anser att kursen har berört internationella perspektiv.

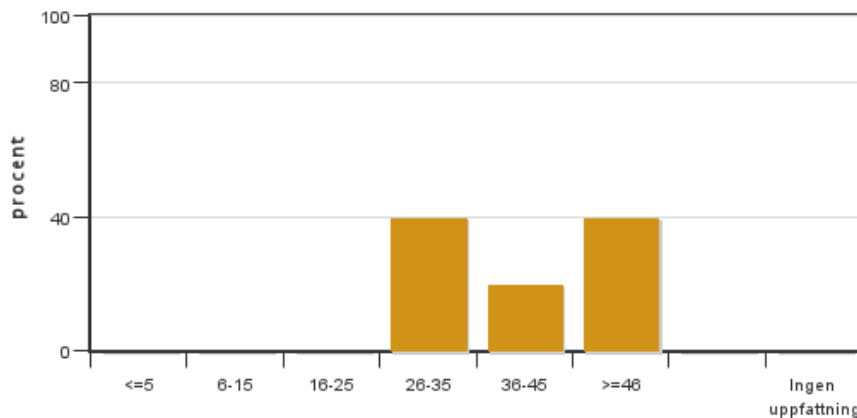


Antal svar: 5
 Medel: 5,0
 Median: 5

1: 0
 2: 0
 3: 0
 4: 0
 5: 5

Har ingen uppfattning: 0

12. Jag har i genomsnitt lagt ... timmar per vecka på kursen (inklusive schemalagd tid).



Antal svar: 5
 Medel: 38,4
 Median: 36-45

≤5: 0
 6-15: 0
 16-25: 0
 26-35: 2
 36-45: 1
 ≥46: 2

Har ingen uppfattning: 0

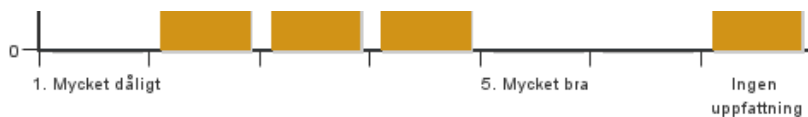
13. Om relevant, vad är ditt helhetsintryck av att hela eller delar av utbildningen genomförts på distans?



Antal svar: 5
 Medel: 3,0
 Median: 3

1: 0
 2: 1
 3: 1
 4: 1
 5: 0

Har ingen uppfattning: 2



14. Om relevant, vad fungerade väl i undervisningen på distans?

15. Om relevant, vad fungerade mindre väl i undervisningen på distans?

Kursledarens kommentarer

Uppfattar att kursen överlag varit uppskattad, men tidskrävande och ganska tuff. Tills nästa år kommer vi att arbeta med att behålla kvalitén på det som varit uppskattat och försöka förbättra övrigt.

Vi kommer att se över både omfattning och kommunikation av framförallt rapporten. Det gäller t.ex. att göra de olika delarna tydligare och bättre kopplade till räknetillfällena så att den tiden kan användas så bra som möjligt. Det kan också gälla internt (så att ni får samma svar oavsett vem ni pratar med). Samtidigt vill vi behålla mycket av den variation som för närvarande finns, olika länder (som används för rapporten) har olika förutsättningar har olika förutsättningar och olika studenter har olika intressen och utformningen av rapporten behöver tillåta det. Vi ska också fundera över tiden för presentationerna, det är inte orimligt att de är längre för ett såpass omfattande arbete som rapporterna är.

Schemaläggning av olika delar är inte helt lätt då det alltid blir några delar som hamnar närmare tid för inlämning av slutrapport, men kommer att fundera över olika alternativ (som att t.ex. lägga mer fokus på energi i de tidigare föreläsningarna och miljö i de senare föreläsningarna, vilket borde underlätta rapportskrivandet). Fler dagar mellan presentation och tentamen är högst rimligt och något vi ändrar till nästa år. För att göra det lättare att hitta (och minska risken för ej uppdaterad information) kommer schemat till nästa år att vara antingen enbart i form av moduler eller en sida (kommer att fundera över vilket som är mest lämpligt).

Studentrepresentantens kommentarer

Studentrepresentanten har inte lämnat några kommentarer