



Geografiska informationssystem TE0019, 20124.2223

7.5 Hp

Studietakt = 100%

Nivå och djup = Grund

Kursledare = Anders Larssolle

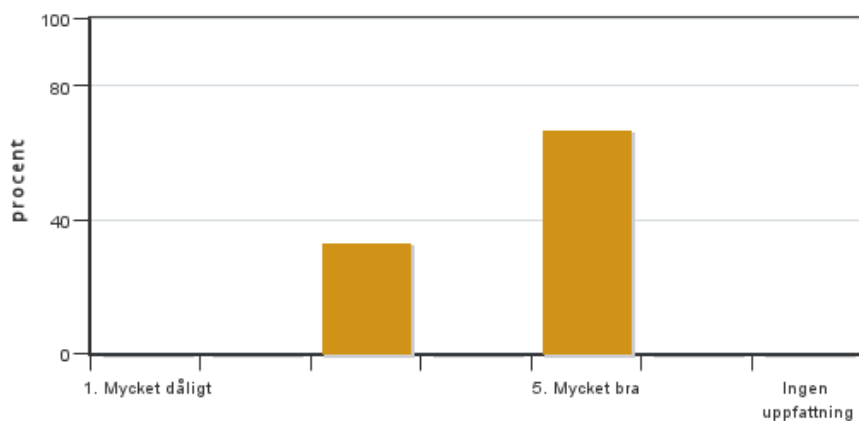
Värderingsresultat

Värderingsperiod: 2023-01-08 - 2023-01-29

Antal svar 3
Studentantal 14
Svarsfrekvens 21 %

Obligatoriska standardfrågor

1. Mitt helhetsintryck av kursen är:

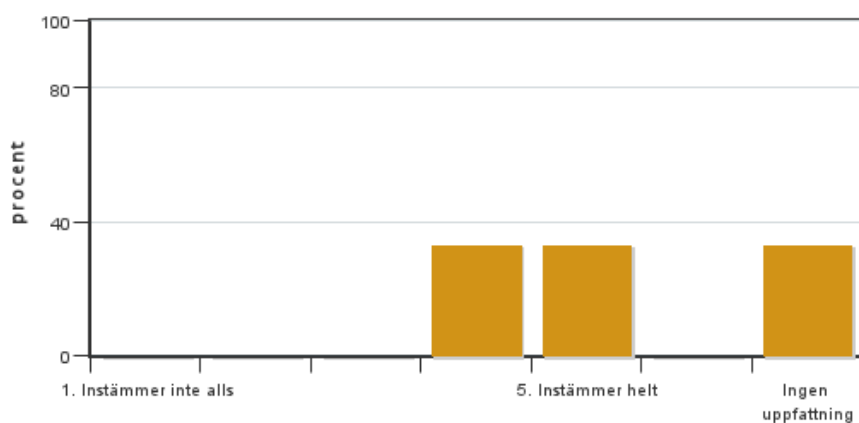


Antal svar: 3
Medel: 4,3
Median: 5

1: 0
2: 0
3: 1
4: 0
5: 2

Har ingen uppfattning: 0

2. Jag anser att kursens innehåll hade en tydlig koppling till kursens lärandemål.



Antal svar: 3
Medel: 4,5
Median: 4

1: 0
2: 0
3: 0
4: 1
5: 1

Har ingen uppfattning: 1

3. Mina förkunskaper var tillräckliga för att tillgodogöra mig kursen.

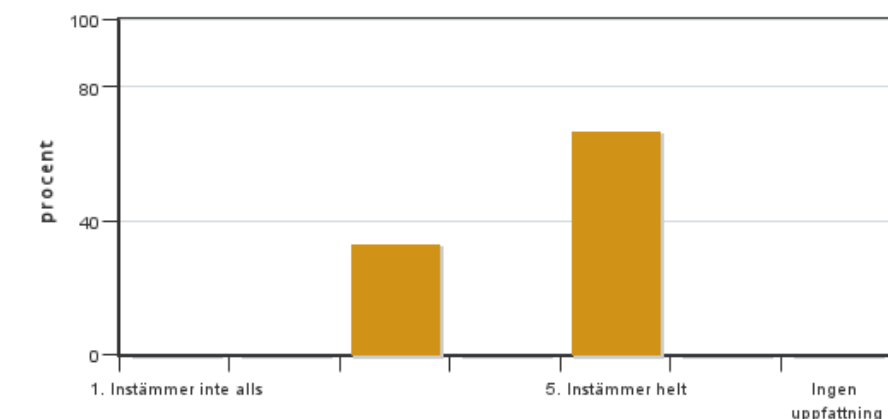


Antal svar: 3
Medel: 5,0
Median: 5

1: 0
2: 0
3: 0
4: 0
5: 3

Har ingen uppfattning: 0

4. Jag anser att kursinformationen var lättillgänglig.

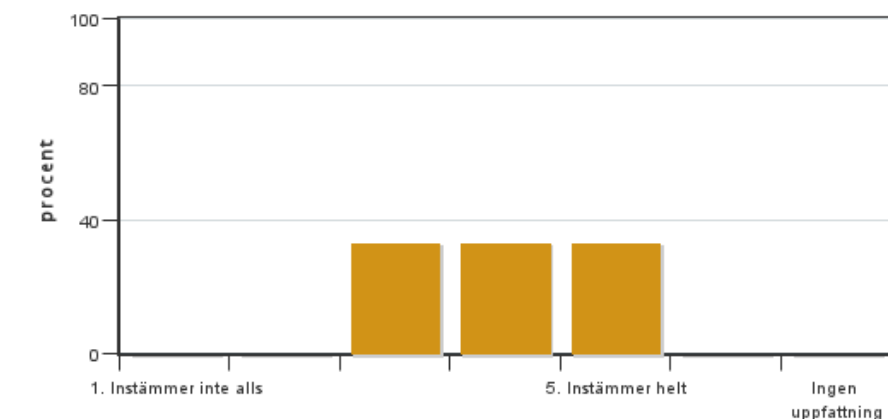


Antal svar: 3
Medel: 4,3
Median: 5

1: 0
2: 0
3: 1
4: 0
5: 2

Har ingen uppfattning: 0

5. Kursens lärandemoment (föreläsningar, litteratur, övningar med mera) har stöttat mitt lärande.

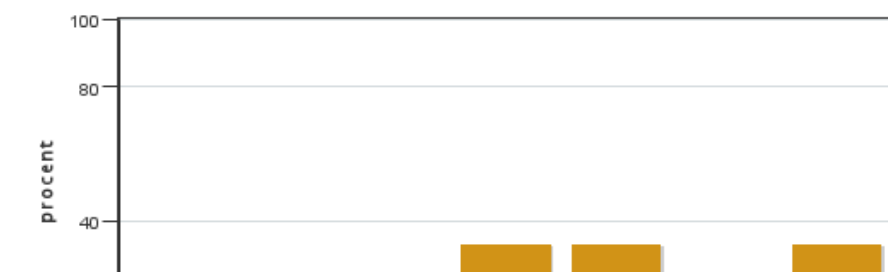


Antal svar: 3
Medel: 4,0
Median: 4

1: 0
2: 0
3: 1
4: 1
5: 1

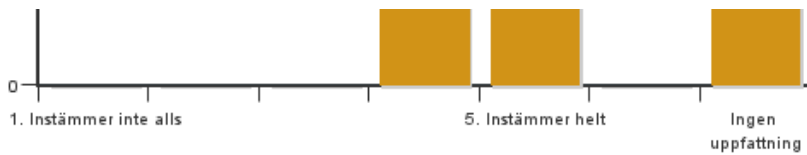
Har ingen uppfattning: 0

6. Jag anser att den sociala lärmiljön har varit inkluderande där olika tankar respekterades.



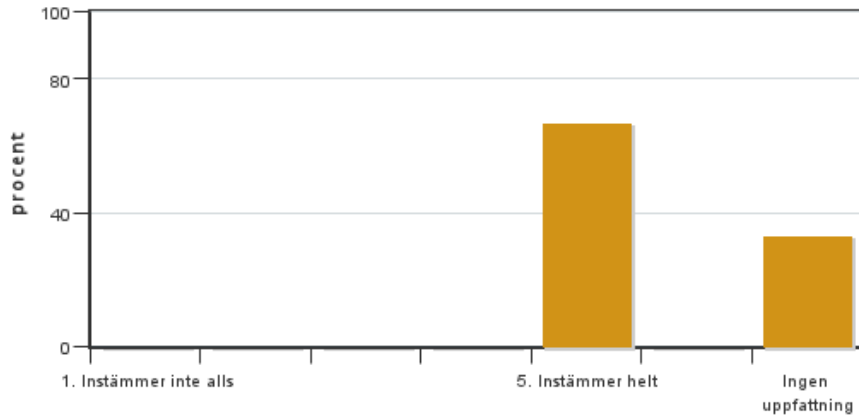
Antal svar: 3
Medel: 4,5
Median: 4

1: 0
2: 0
3: 0
4: 1
5: 1



Har ingen uppfattning: 1

7. Jag anser att den fysiska lärmiljön (exempelvis lokaler och utrustning) var tillfredställande.

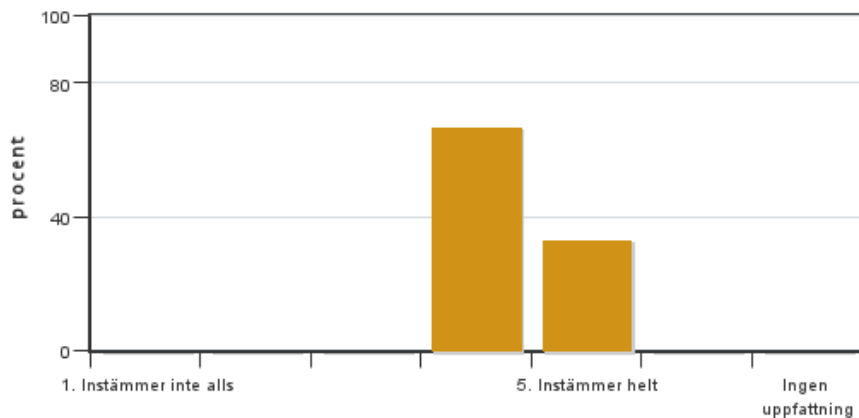


Antal svar: 3
Medel: 5,0
Median: 5

1: 0
2: 0
3: 0
4: 0
5: 2

Har ingen uppfattning: 1

8. Examinationen/-erna gav mig möjlighet att visa vad jag lärt mig under kursen, se lärandemål.

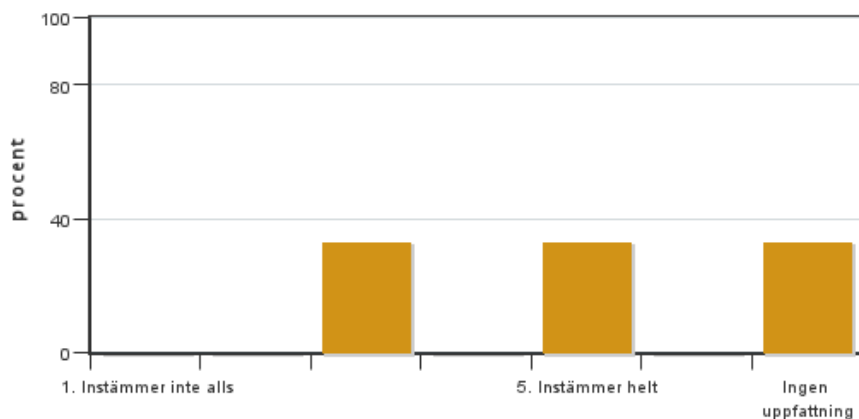


Antal svar: 3
Medel: 4,3
Median: 4

1: 0
2: 0
3: 0
4: 2
5: 1

Har ingen uppfattning: 0

9. Jag anser att kursen har berört hållbar utveckling (miljömässig, social och/eller ekonomisk hållbarhet).

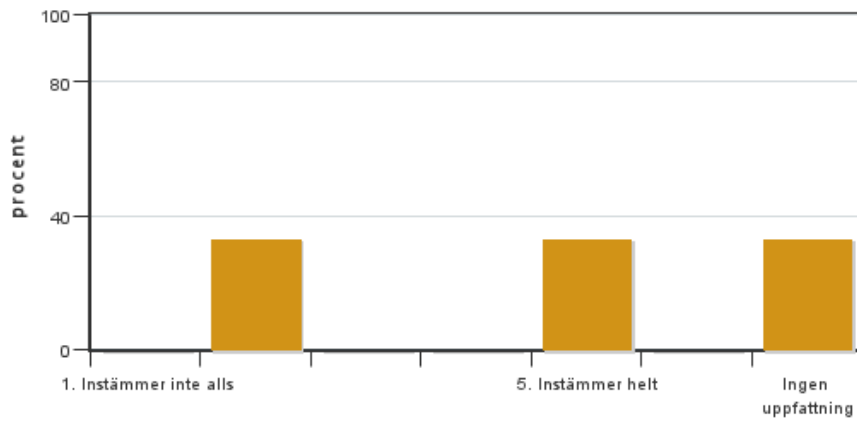


Antal svar: 3
Medel: 4,0
Median: 3

1: 0
2: 0
3: 1
4: 0
5: 1

Har ingen uppfattning: 1

10. Jag anser att kursen har berört ett genus- och jämställdhetsperspektiv i innehåll och praktik (t. ex. perspektiv på ämnet, kurslitteratur, fördelning av taltid och förekomst av härskartekniker).

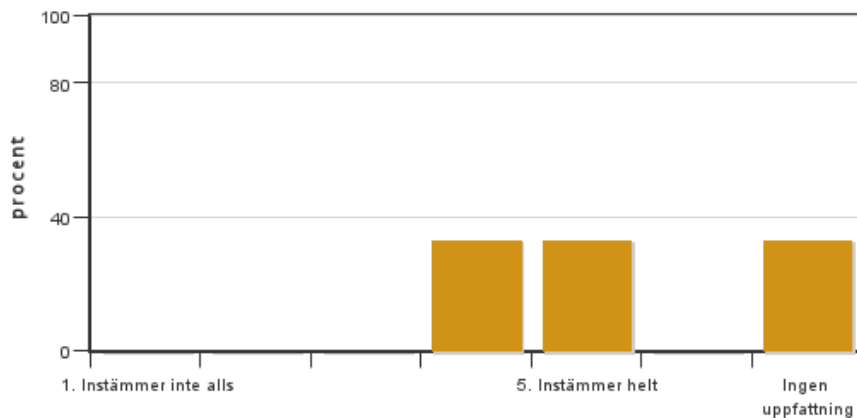


Antal svar: 3
 Medel: 3,5
 Median: 2

1: 0
 2: 1
 3: 0
 4: 0
 5: 1

Har ingen uppfattning: 1

11. Jag anser att kursen har berört internationella perspektiv.

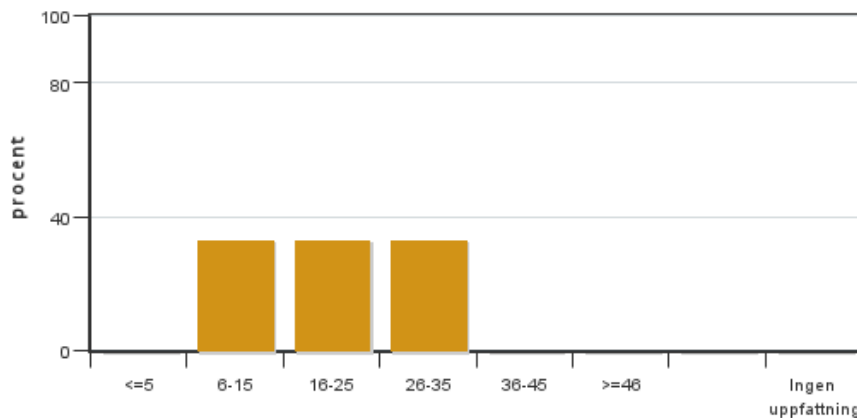


Antal svar: 3
 Medel: 4,5
 Median: 4

1: 0
 2: 0
 3: 0
 4: 1
 5: 1

Har ingen uppfattning: 1

12. Jag har i genomsnitt lagt ... timmar per vecka på kursen (inklusive schemalagd tid).

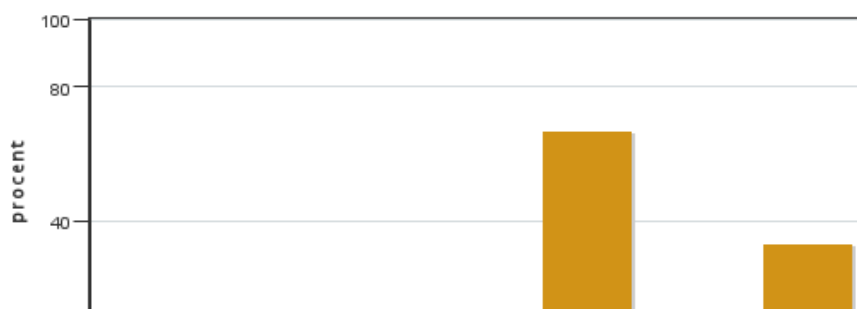


Antal svar: 3
 Medel: 20,0
 Median: 16-25

≤5: 0
 6-15: 1
 16-25: 1
 26-35: 1
 36-45: 0
 ≥46: 0

Har ingen uppfattning: 0

13. Om relevant, vad är ditt helhetsintryck av att hela eller delar av utbildningen genomförts på distans?



Antal svar: 3
 Medel: 5,0
 Median: 5

1: 0
 2: 0
 3: 0
 4: 0
 5: 2

Har ingen uppfattning: 1



14. Om relevant, vad fungerade väl i undervisningen på distans?

15. Om relevant, vad fungerade mindre väl i undervisningen på distans?

Kursledarens kommentarer

The GIS teaching team, which shares a long-time pedagogical interest, has continued to experiment with the pedagogical adaptations enforced by the Covid pandemic and is generally enthusiastic regarding the effectiveness of the resulting teaching, and also regarding the generally positive response from the students. It seems as if the pandemic has offered an incentive for change that was needed anyway, and as if a new era has been entered with the shift towards increasing possibilities for students to participate independently of their physical location. We doubt that anyone truly wants to dismiss such fundamental pedagogical improvements in post-Covid education.

The pre-recorded video lectures can be provided at the pace that the students themselves choose no matter who or where they are and, from a logical point of view, it is far better that the videos are slow than too fast. As a follow-up to the video lectures, we have introduced a new teaching element where we meet live in-house and on-line to discuss the content of the lectures. At these meetings, we can focus entirely on deepening the theoretical discussions regarding the topics that the students themselves address. In addition, project guidance becomes comfortably available on-line as a complement to in-house supervision, where teachers even may take control of project team computers to demonstrate management and functionalities of complex software. The extensive exercise practice that characterizes GIS teaching has been provided online for more than ten years already.

As a keen educator, it is stimulating to be involved in the development of a new teaching paradigm. As part of the pedagogical method, it is of course particularly important to evaluate the results in order to learn and adjust the new methods introduced with on-line education. Likewise, it is also important to provide the physical spaces required to fulfil student demands regarding the many aspects of physical eye-to-eye contact. The educational element that we do not wish to perform on-line has turned out to be the written exams that seems to be better provided on-site in physical lecture halls.

Studentrepresentantens kommentarer

Kursutvärderingen besvarades av 3 personer vilket ger en låg svarsfrekvens på 20%.

Studenterna som svarat fick ett mycket bra helhetsintryck av kursen. Den kändes viktig, intressant och tydlig. De nämner att kursen ibland kunde uppfattas som omodern på grund av perspektivet på digitala system. Majoriteten var överens om att kursens innehåll hade en tydlig koppling till lärandemålen och alla tyckte att de hade tillräckliga förkunskaper för att kunna tillgodogöra sig kursen. De nämner även att övningarnas instruktioner varit väldigt tydliga och kursens upplägg gjorde att det lätt gick att göra uppgifter på egen hand. Det gjorde att undervisningen fungerade bra även på distans. Att delar av undervisningen var på distans ansågs vara mycket bra enligt alla studenter förutom en som saknar uppfattning i denna fråga. Motiveringen var att det är skönt att kunna ta eget ansvar och studera när det passar en själv. En student nämnde att det verkade svårt för lärarna att lösa tekniska problem över zoom ibland, men det var inga större problem.

Det råder delade meningar om hur lättillgänglig kursinformationen var. Någon tyckte att det var mycket information att ta till sig och att informationen ofta hittades på olika sidor, samt att det var krångligt att komma åt videoföreläsningarna. Det önskades även en sammanställning av intrycket så att intrycket blir tydligare. Resterande studenter tyckte att kursinformationen var mycket lättillgänglig.

När det gäller om kursens lärandemoment stöttat lärandet tyckte alla att övningarna var tydliga och bra, men att föreläsningarna var svåra att komma igenom då de var långa och utdragna. Alla svarande har lämnat varsin kommentar om att de förinspelade föreläsningarna var för långa. De praktiska momenten uppskattades och en student skriver att fler sådana hade varit väldigt kul men att det samtidigt inte finns tid för fler då kursen var kort. Ett förslag från en student är att föreläsningarna bör sammanfattas och kortas ner så endast det mest relevanta tas upp. Det kom även ett önskemål om att inte ha genomgång på detaljer som redan finns online för att det blir upprepning och tar onödig tid.

Alla som svarat (förutom en som saknar uppfattning) tyckte att den sociala lärmiljön varit inkluderande och tankar har respekterats, att den fysiska närmiljön varit tillfredsställande, samt att kursen berört

internationella perspektiv.

Studenterna har olika uppfattningar om både kursens berörande av hållbar utveckling och genusperspektiv. Det finns både dem som tycker kursen mycket väl berör dessa ämnen medan andra inte håller med. Inga kommentarer eller vidare förklaringar har lämnats.

Examinationen låg på en bra nivå och alla tyckte att de fått möjlighet att visa vad de lärt sig under kursens gång.

Hur många timmar som lagts på kursen i veckan varierar. Antal timmar verkar ligga i spannet 6-35 timmar i veckan så detta verkar vara väldigt individuellt.

Kontakta support: support@slu.se - 018-67 6600