



Djurens anatomi och fysiologi DO0107, 10217.2223

15 Hp
Studietakt = 100%
Nivå och djup = Grund
Kursledare = Erik Pelve

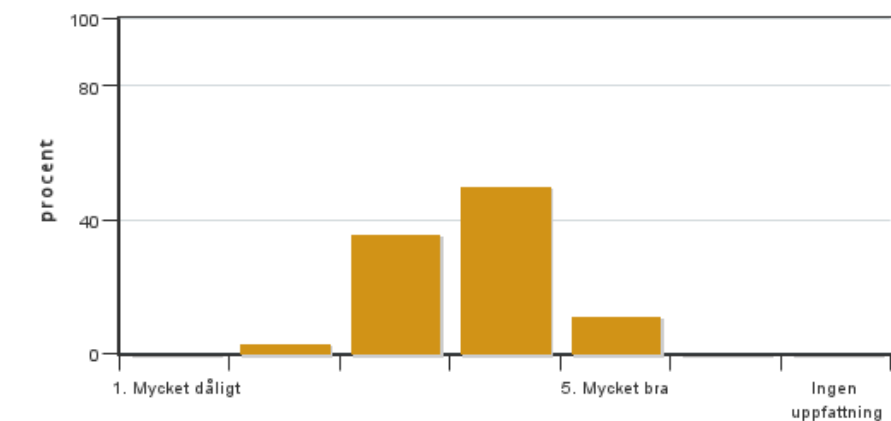
Värderingsresultat

Värderingsperiod: 2022-10-25 - 2022-12-15

Antal svar 70
Studentantal 112
Svarsfrekvens 62 %

Obligatoriska standardfrågor

1. Mitt helhetsintryck av kursen är:

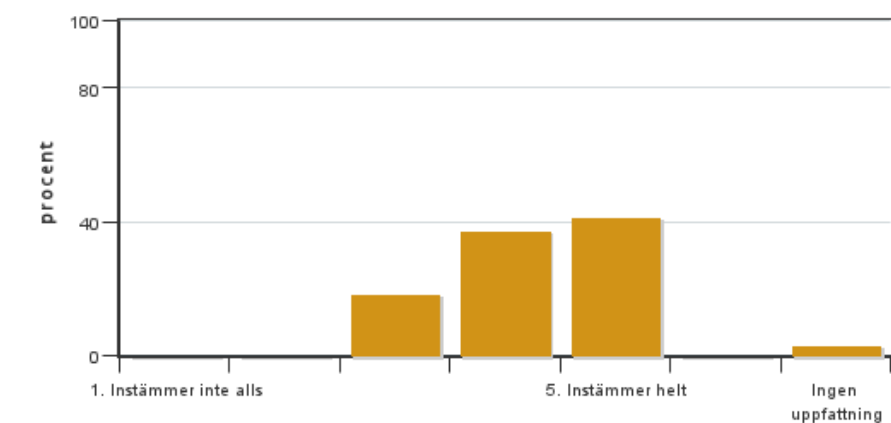


Antal svar: 70
Medel: 3,7
Median: 4

1: 0
2: 2
3: 25
4: 35
5: 8

Har ingen uppfattning: 0

2. Jag anser att kursens innehåll hade en tydlig koppling till kursens lärandemål.

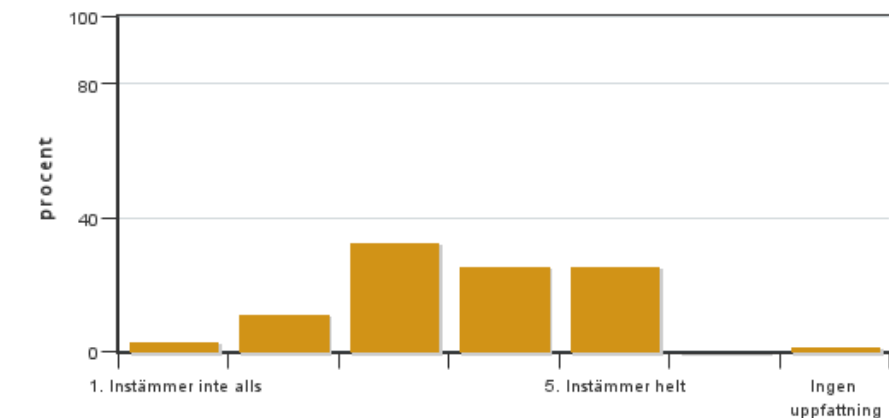


Antal svar: 70
Medel: 4,2
Median: 4

1: 0
2: 0
3: 13
4: 26
5: 29

Har ingen uppfattning: 2

3. Mina förkunskaper var tillräckliga för att tillgodogöra mig kursen.

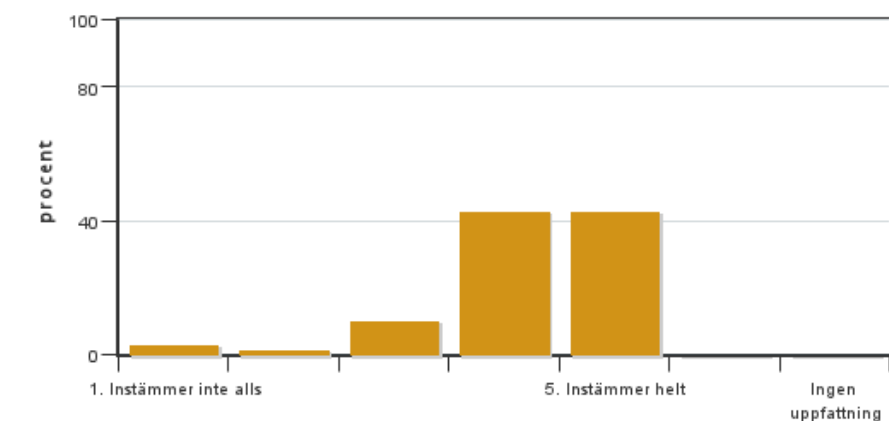


Antal svar: 70
Medel: 3,6
Median: 4

1: 2
2: 8
3: 23
4: 18
5: 18

Har ingen uppfattning: 1

4. Jag anser att kursinformationen var lättillgänglig.

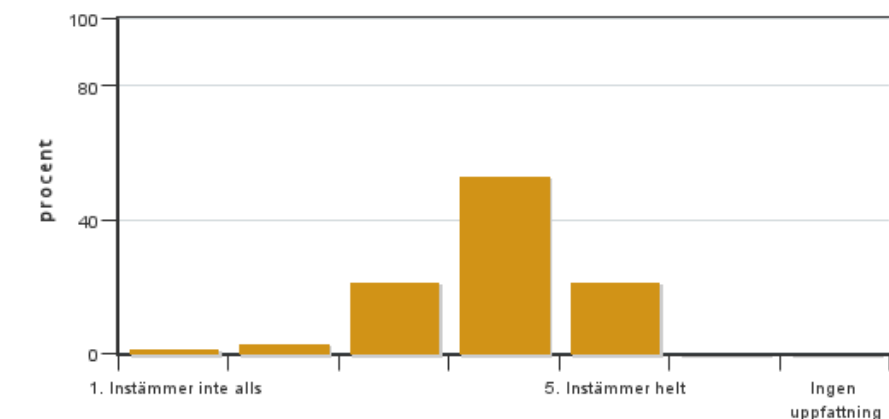


Antal svar: 70
Medel: 4,2
Median: 4

1: 2
2: 1
3: 7
4: 30
5: 30

Har ingen uppfattning: 0

5. Kursens lärandemoment (föreläsningar, litteratur, övningar med mera) har stöttat mitt lärande.



Antal svar: 70
Medel: 3,9
Median: 4

1: 1
2: 2
3: 15
4: 37
5: 15

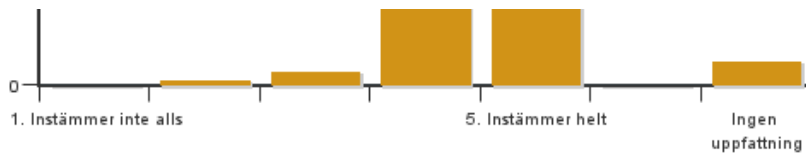
Har ingen uppfattning: 0

6. Jag anser att den sociala lärmiljön har varit inkluderande där olika tankar respekterades.



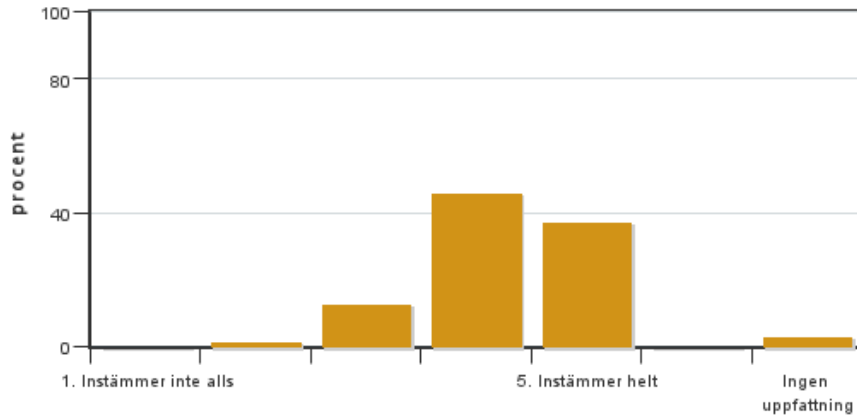
Antal svar: 70
Medel: 4,5
Median: 5

1: 0
2: 1
3: 3
4: 21
5: 40



Har ingen uppfattning: 5

7. Jag anser att den fysiska lärmiljön (exempelvis lokaler och utrustning) var tillfredställande.

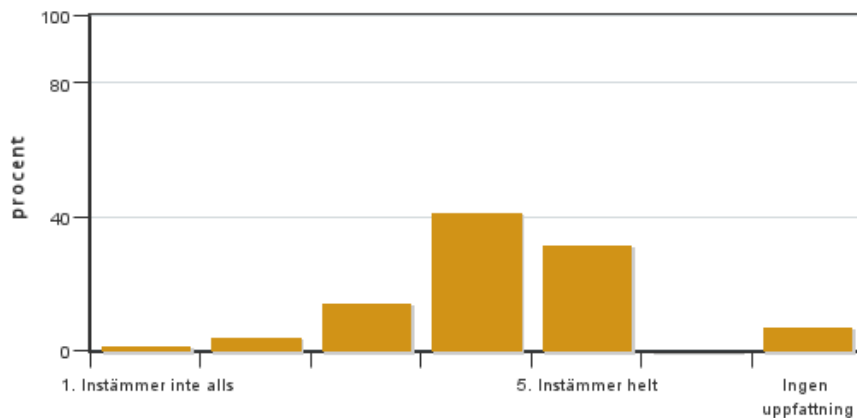


Antal svar: 70
Medel: 4,2
Median: 4

1: 0
2: 1
3: 9
4: 32
5: 26

Har ingen uppfattning: 2

8. Examinationen/-erna gav mig möjlighet att visa vad jag lärt mig under kursen, se lärandemål.

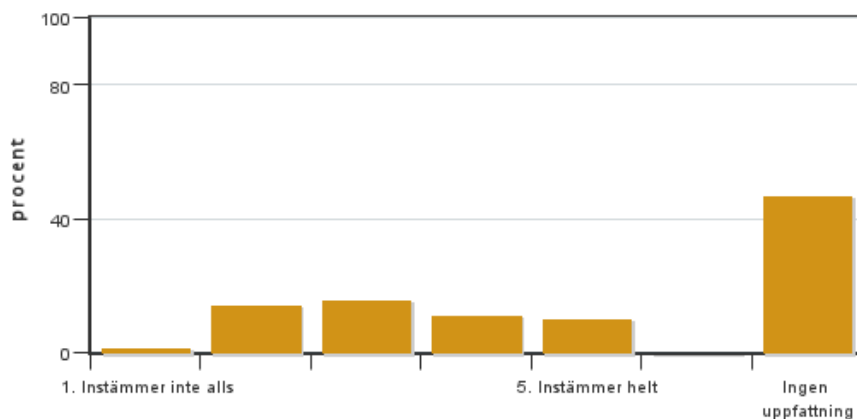


Antal svar: 70
Medel: 4,0
Median: 4

1: 1
2: 3
3: 10
4: 29
5: 22

Har ingen uppfattning: 5

9. Jag anser att kursen har berört hållbar utveckling (miljömässig, social och/eller ekonomisk hållbarhet).

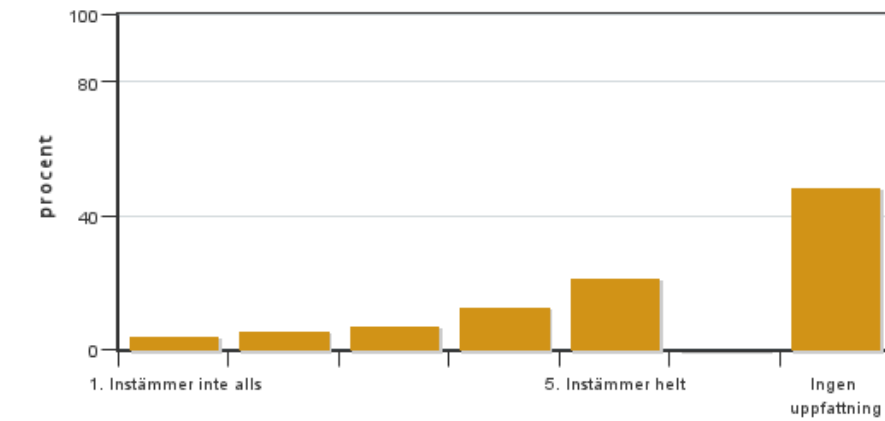


Antal svar: 70
Medel: 3,3
Median: 3

1: 1
2: 10
3: 11
4: 8
5: 7

Har ingen uppfattning: 33

10. Jag anser att kursen har berört ett genus- och jämställdhetsperspektiv i innehåll och praktik (t. ex. perspektiv på ämnet, kurslitteratur, fördelning av taltid och förekomst av härskartekniker).

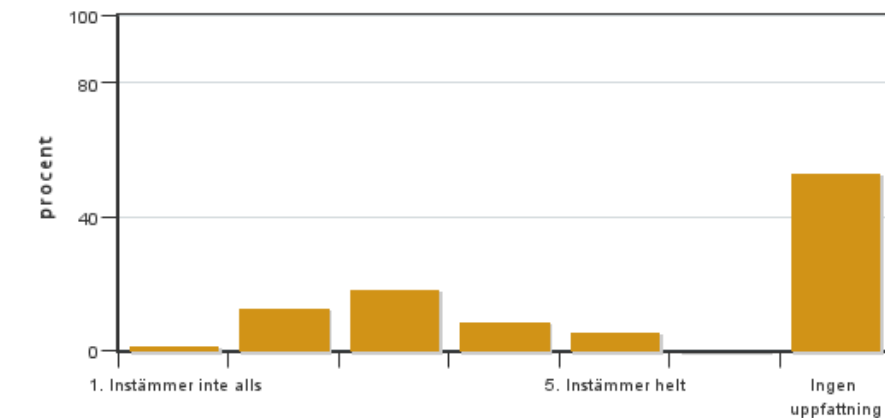


Antal svar: 70
 Medel: 3,8
 Median: 4

1: 3
 2: 4
 3: 5
 4: 9
 5: 15

Har ingen uppfattning: 34

11. Jag anser att kursen har berört internationella perspektiv.

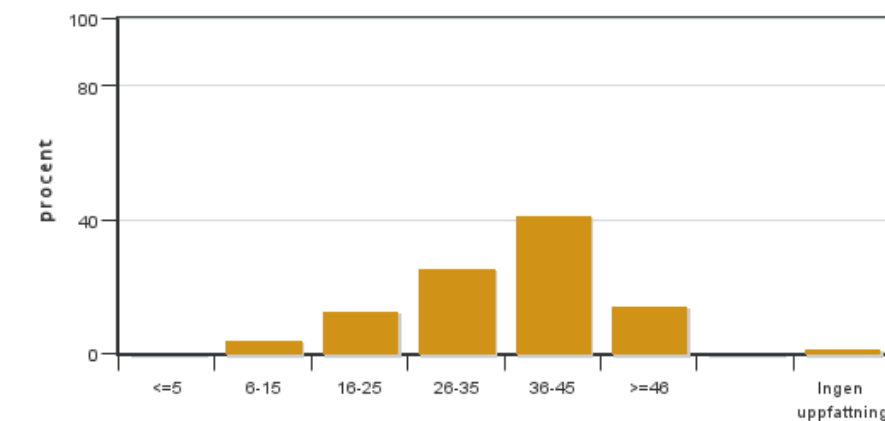


Antal svar: 70
 Medel: 3,1
 Median: 3

1: 1
 2: 9
 3: 13
 4: 6
 5: 4

Har ingen uppfattning: 37

12. Jag har i genomsnitt lagt ... timmar per vecka på kursen (inklusive schemalagd tid).

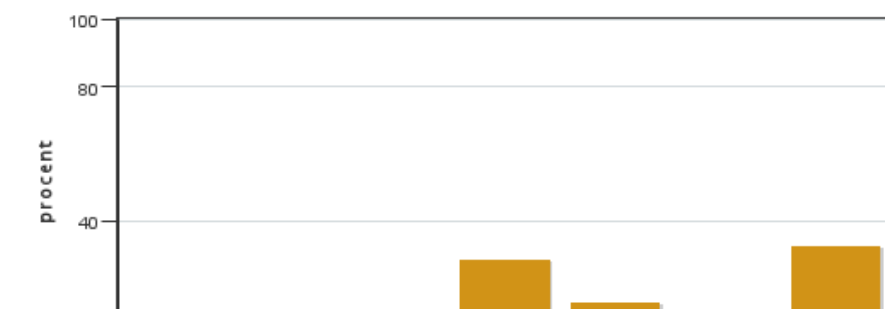


Antal svar: 70
 Medel: 34,3
 Median: 36-45

≤5: 0
 6-15: 3
 16-25: 9
 26-35: 18
 36-45: 29
 ≥46: 10

Har ingen uppfattning: 1

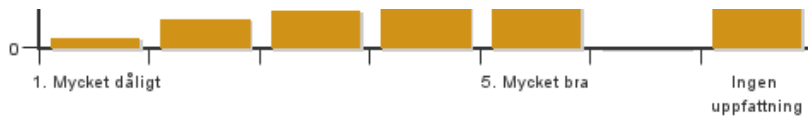
13. Om relevant, vad är ditt helhetsintryck av att hela eller delar av utbildningen genomförts på distans?



Antal svar: 70
 Medel: 3,7
 Median: 4

1: 2
 2: 6
 3: 8
 4: 20
 5: 11

Har ingen uppfattning: 23



14. Om relevant, vad fungerade väl i undervisningen på distans?

15. Om relevant, vad fungerade mindre väl i undervisningen på distans?

Kursledarens kommentarer

Kursen gavs år 2023 av institutionen AFB med 114 studenter, vilket var 14 studenter fler än året innan, och 34 studenter fler än år 2020. Den snabba ökningen av antalet studenter har inneburit hård beläggning av undervisningsinfrastruktur, framförallt vad gäller salar och lärartid, vilket framförallt påverkar praktiska moment och examination. Det har också funnits tillfällen då salsföreläsningar drabbats av tekniska problem utan tillgängliga reservlösningar på campus.

Studenterna var frågvisa, aktiva och ambitiösa och upplevdes av flera lärare som en trevlig grupp. 70 studenter besvarade kursutvärderingen vilket ger en besvaringsgrad på 61%. Det är mycket högre än tidigare år vilket givetvis är mycket värdefullt för att kunna tolka materialet.

Jämfört med året innan hade medelvärdet för helhetsintryck ökat från 3.3 till 3.7. På de flesta andra frågor låg medelvärdet något högre än året innan, med undantag för den fysiska läromiljön som hade sjunkit något (4.2 jämfört med 4.4).

Fysiologi-delen upplevdes som särskilt tung, med många lärare och många delar som behövde avhandlas på kort tid. Biokemi/Cellbiologi och Rörelseapparaten var väldigt uppskattade och upplevdes som mindre pressade för tid, och flera studenter önskade att tiden skulle disponeras på ett annat sätt så mer tid gavs åt fysiologi, på bekostnad av de andra delkurserna. Tiden som ges till de olika delkurserna är dock proportionerlig mot antal HP som de är tilldelade. Under första delen ligger dessutom majoriteten av getövningarna. Det är därför inte möjligt att ändra tidstilldelningen för delkurserna. Till nästa år kommer vi att skapa tydligare struktur kring fysiologiundervisningen med tydligare fokus på att knyta ihop delmomenten med varandra.

De obligatoriska självstudiequizen på Biokemi/Cellbiologi och Rörelseapparaten var populära och användbara som instuderingsmaterial. Vi kommer att undersöka möjligheten att införa liknande övningsquiz på fysiologi-delen. Vi kommer också att arbeta mer med grupparbete och att ge studenterna ökade möjligheter att arbeta tillsammans för att bearbeta kursmaterialet. Även systemet för digitaltenta i Inspira var uppskattat och upplevdes fungera smidigt.

De praktiska övningarna - getövningar, dissektioner och ämnesspecifika övningar - var som vanligt mycket uppskattade, både för övning av ämneskunskaper och för studiesocial samvaro. Vid ett dissektionstillfälle rapporterades några studenter uppträda respektlöst gentemot djurmaterialet. Vi kommer till nästa år att arbeta mer på att förbereda studenterna för dissektioner och vilket ansvar de förväntas ta.

Detta var första gången kursen gavs med det fulla studentantalet efter utökningen av programmet och första gången kursen gavs under prepandemiförhållanden. Den övergripande strukturen har fungerat bra, och till nästa år kan vi fokusera mer på studiesociala funktioner - särskilt genom ett ökat fokus på gruppövningar.

Studentrepresentantens kommentarer

Kursutvärdering

Många kommer från olika bakgrunder gällande tidigare studier, hoppet från första kursen till denna kursen kändes som ett stort hopp med mindre tid för allt. De som kommer från naturkunskap 2 i jämförelse med någon från natur natur direkt från gymnasiet har olika baser att bygga på och det är inte något man måste anpassa sig till precis, som institut, men förklarar varför detta stora hoppet verkad chockerande för vissa.

De huvudsakliga problemen som uttrycks av studenterna är följande;

- Väldigt mycket kuriosa, det är jättebra att veta och uppskattas av många men när en powerpoint ligger på 70 slides så uppskattas lärandemål väldigt mycket, då man får veta vad man ska fokusera på. Det är bra om fokuset som uttrycks i kompendiet också fokuserar på under föreläsningarna.

- Tidsklivet gällande biokemi till anatomin och fysiologin är som klivet mellan första och andra kursen, andra månaden/delen av denna kurs innehöll mer än dubbelt så mycket information för samma tidsinsättning. Såklart är tentan värd mer och därför innehåller mer man ska studera men att dela de båda lika är något som inte fungerade så bra för vissa. En lösning skulle kunna vara att sätta in övningarna i slutet för att kunna ha föreläsningarna tidigare i kursens gång.
- Varierande kvalitet på föreläsningarna, om pp är för långa med för många slides som föreläsaren försöker gå igenom på kort tid så sänks kvalitén av föreläsningen.

Det som uppskattades av studenterna

- Getövningen! Mysig och lärorik, uppskattades av i princip alla då medel låg på 4,9 och medianen 5. Blev en stor humörhöjare.
- Dissektionerna! Var lärorika, många verkar uppskatta praktiska moment även om det luktar lite illa (medel 4,7). Negativ feedback fanns gällande andra kursare och deras uppförande gällande kattens kropp, detta har inget med SLU att göra men att kanske sätta in en liten kommentar om hur dessa är donerade djur som en gång varit husdjur och att man ska uppskatta och respektera momenten man får ta del av.
- Inspira har haft en överväldigande bra feedback också, så länge tentavakterna är väldigt tydliga att man inte ska skicka in tentan direkt utan räkna upp handen för att bli ID kollade först innan så borde inte Inspira ha några problem.

Vad studenterna önskar

- Övningsquizer för flera moment som en väg att studera
- Skala ner anatomi & fysiologi delen på något sätt.
- Det finns aldrig "för mycket text" i en powerpoint.
- Mer heldagar, speciellt för de som pendlar.
- Workshopen borde inte vara obligatorisk eller flyttas till första kursen.