



Djurens fysiologi BI1410, 20095.2223

7.5 Hp
Studietakt = 100%
Nivå och djup = Grund
Kursledare = Emma Nilsson

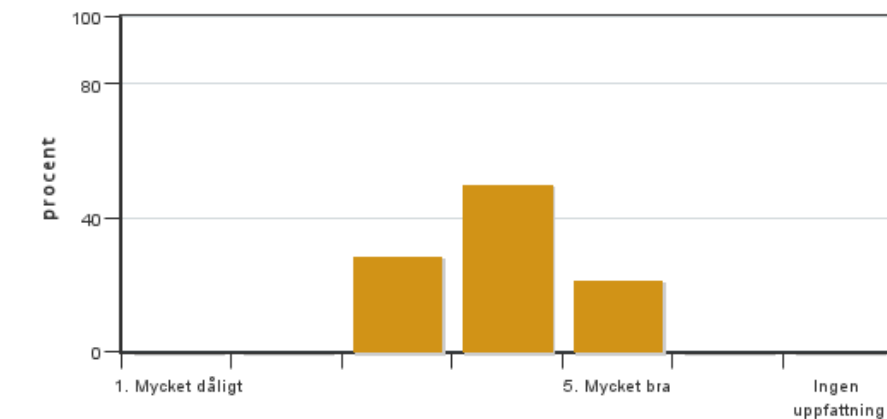
Värderingsresultat

Värderingsperiod: 2023-01-08 - 2023-01-29

Antal svar 14
Studentantal 34
Svarsfrekvens 41 %

Obligatoriska standardfrågor

1. Mitt helhetsintryck av kursen är:

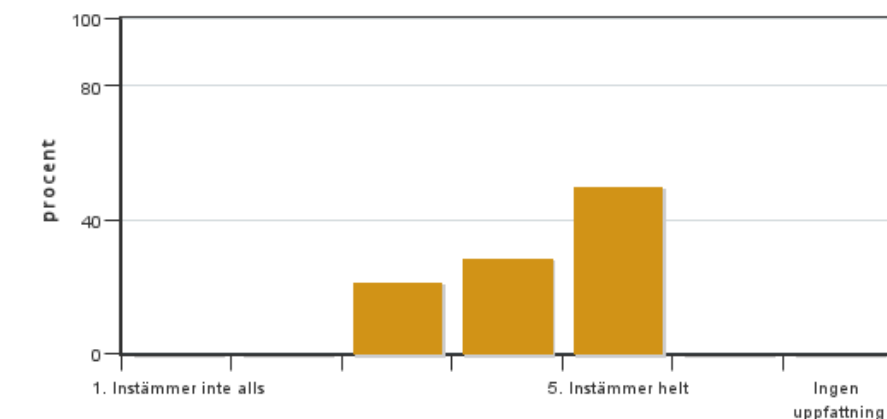


Antal svar: 14
Medel: 3,9
Median: 4

1: 0
2: 0
3: 4
4: 7
5: 3

Har ingen uppfattning: 0

2. Jag anser att kursens innehåll hade en tydlig koppling till kursens lärandemål.

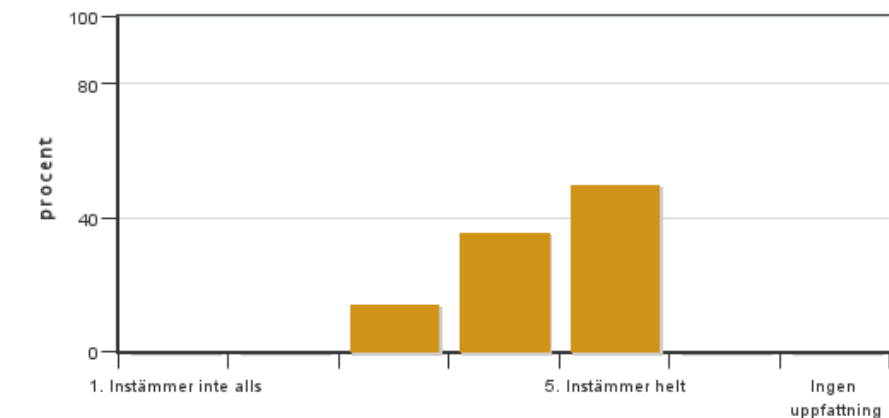


Antal svar: 14
Medel: 4,3
Median: 4

1: 0
2: 0
3: 3
4: 4
5: 7

Har ingen uppfattning: 0

3. Mina förkunskaper var tillräckliga för att tillgodogöra mig kursen.

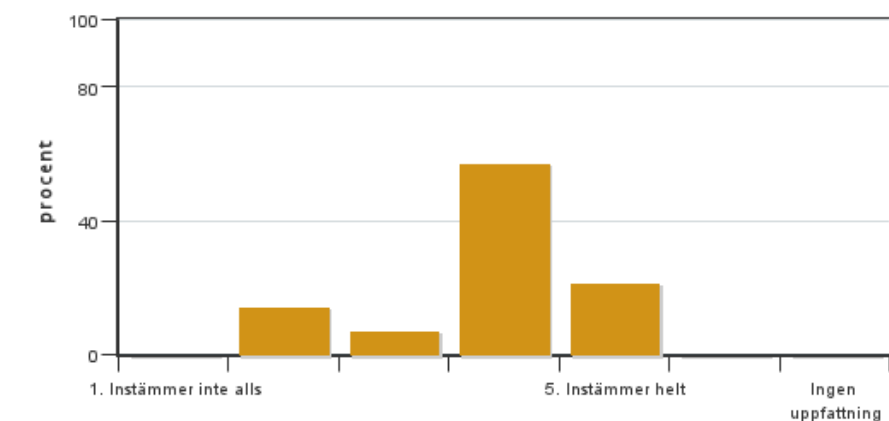


Antal svar: 14
Medel: 4,4
Median: 4

1: 0
2: 0
3: 2
4: 5
5: 7

Har ingen uppfattning: 0

4. Jag anser att kursinformationen var lättillgänglig.

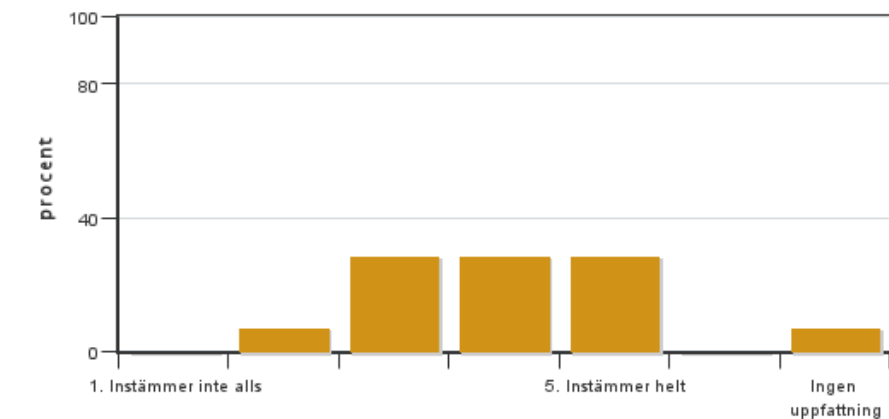


Antal svar: 14
Medel: 3,9
Median: 4

1: 0
2: 2
3: 1
4: 8
5: 3

Har ingen uppfattning: 0

5. Kursens lärandemoment (föreläsningar, litteratur, övningar med mera) har stöttat mitt lärande.

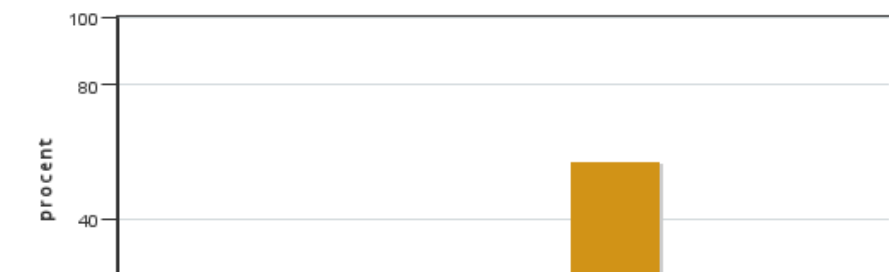


Antal svar: 14
Medel: 3,8
Median: 4

1: 0
2: 1
3: 4
4: 4
5: 4

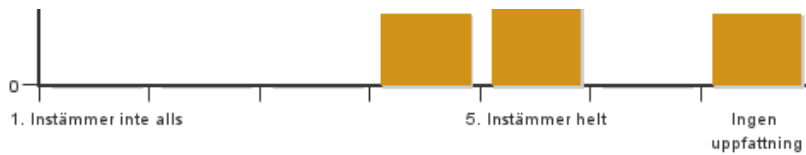
Har ingen uppfattning: 1

6. Jag anser att den sociala lärmiljön har varit inkluderande där olika tankar respekterades.



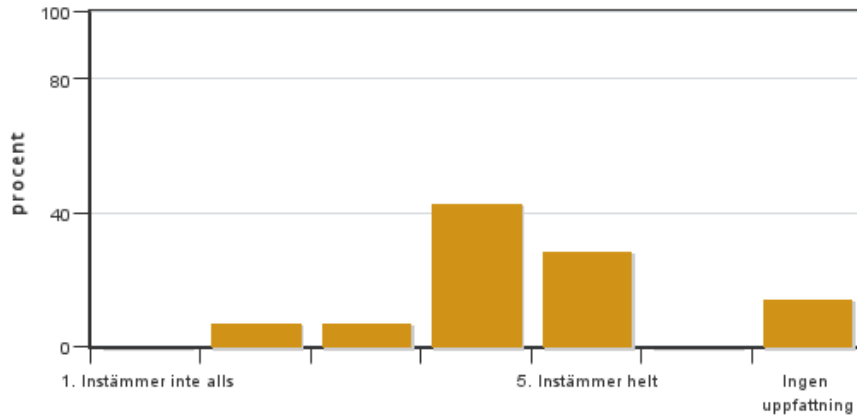
Antal svar: 14
Medel: 4,7
Median: 5

1: 0
2: 0
3: 0
4: 3
5: 8



Har ingen uppfattning: 3

7. Jag anser att den fysiska lärmiljön (exempelvis lokaler och utrustning) var tillfredställande.

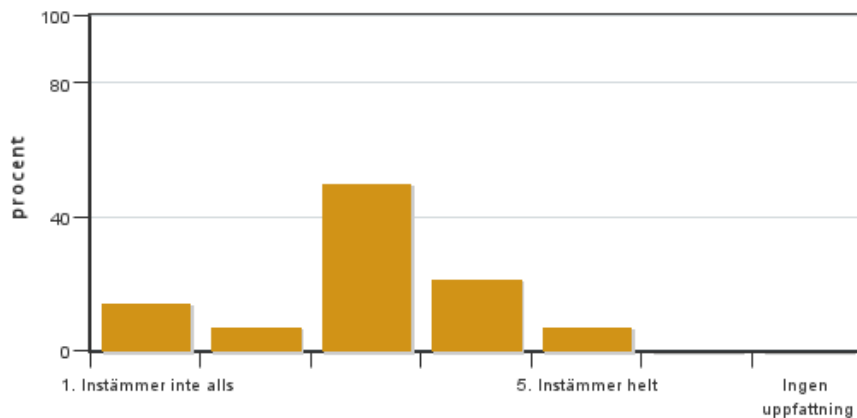


Antal svar: 14
Medel: 4,1
Median: 4

1: 0
2: 1
3: 1
4: 6
5: 4

Har ingen uppfattning: 2

8. Examinationen/-erna gav mig möjlighet att visa vad jag lärt mig under kursen, se lärandemål.

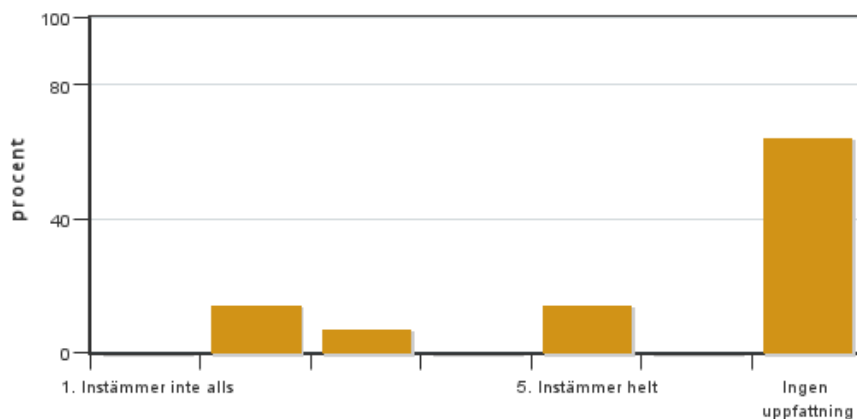


Antal svar: 14
Medel: 3,0
Median: 3

1: 2
2: 1
3: 7
4: 3
5: 1

Har ingen uppfattning: 0

9. Jag anser att kursen har berört hållbar utveckling (miljömässig, social och/eller ekonomisk hållbarhet).

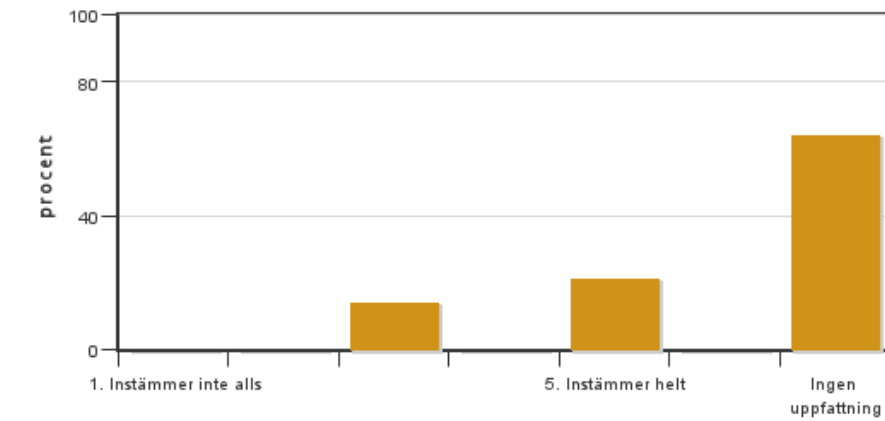


Antal svar: 14
Medel: 3,4
Median: 3

1: 0
2: 2
3: 1
4: 0
5: 2

Har ingen uppfattning: 9

10. Jag anser att kursen har berört ett genus- och jämställdhetsperspektiv i innehåll och praktik (t. ex. perspektiv på ämnet, kurslitteratur, fördelning av taltid och förekomst av härskartekniker).

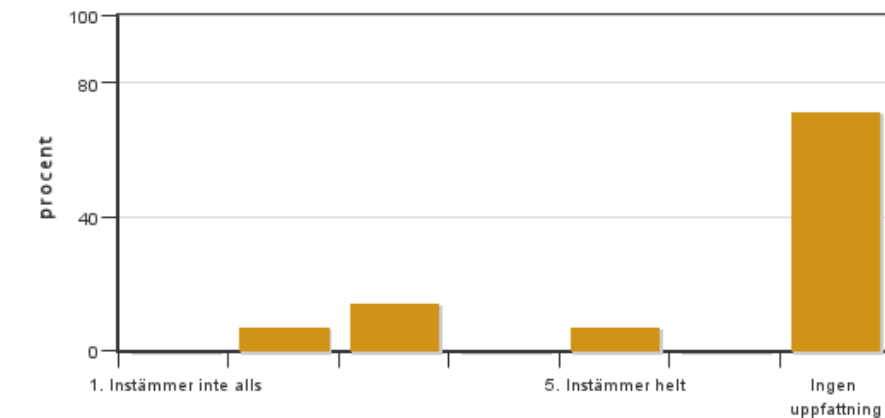


Antal svar: 14
 Medel: 4,2
 Median: 5

1: 0
 2: 0
 3: 2
 4: 0
 5: 3

Har ingen uppfattning: 9

11. Jag anser att kursen har berört internationella perspektiv.

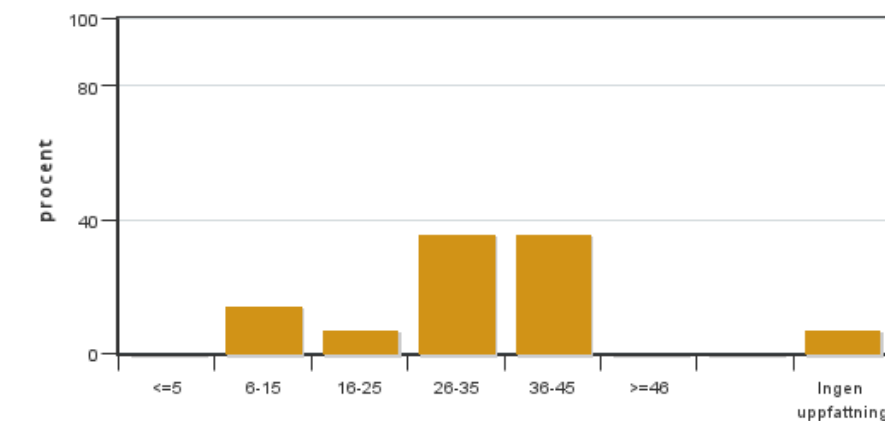


Antal svar: 14
 Medel: 3,3
 Median: 3

1: 0
 2: 1
 3: 2
 4: 0
 5: 1

Har ingen uppfattning: 10

12. Jag har i genomsnitt lagt ... timmar per vecka på kursen (inklusive schemalagd tid).

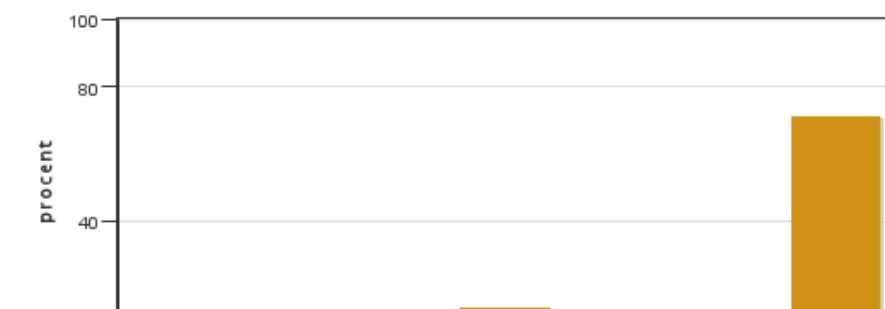


Antal svar: 14
 Medel: 30,0
 Median: 26-35

≤5: 0
 6-15: 2
 16-25: 1
 26-35: 5
 36-45: 5
 ≥46: 0

Har ingen uppfattning: 1

13. Om relevant, vad är ditt helhetsintryck av att hela eller delar av utbildningen genomförts på distans?



Antal svar: 14
 Medel: 3,8
 Median: 4

1: 0
 2: 1
 3: 0
 4: 2
 5: 1

Har ingen uppfattning: 10

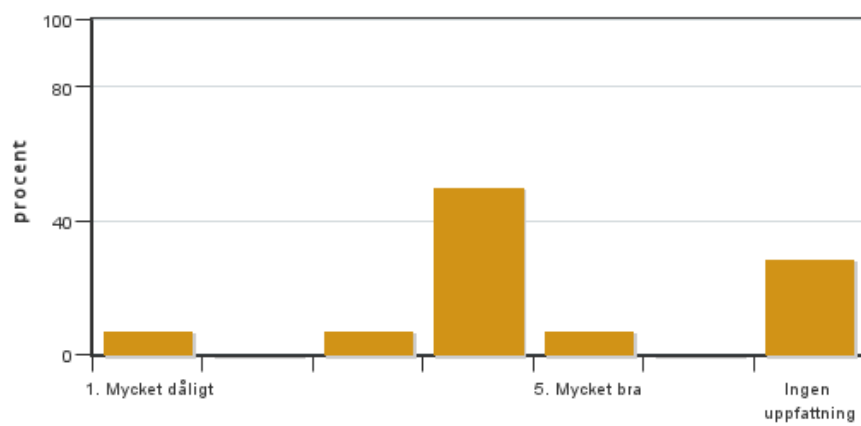


14. Om relevant, vad fungerade väl i undervisningen på distans?

15. Om relevant, vad fungerade mindre väl i undervisningen på distans?

Egna frågor

16. Vad tycker du om kurslitteraturen (kursbok, kompendier, studieanvisningar)?

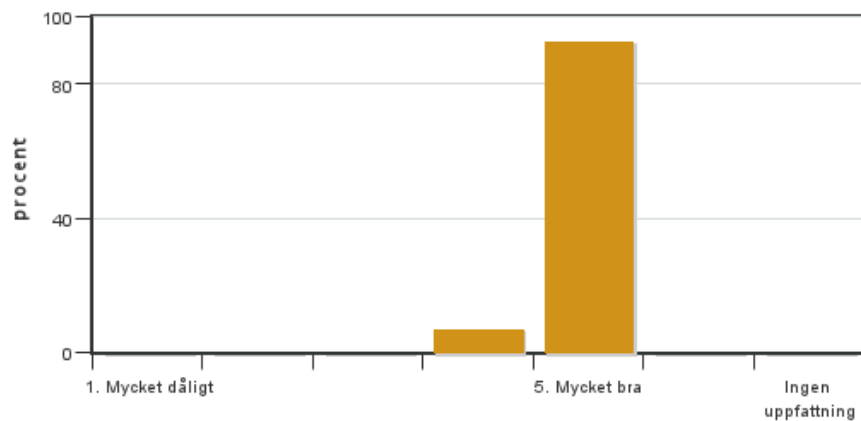


Antal svar: 14
Medel: 3,7
Median: 4

1: 1
2: 0
3: 1
4: 7
5: 1

Har ingen uppfattning: 4

17. Vad tycker du om getövningen?

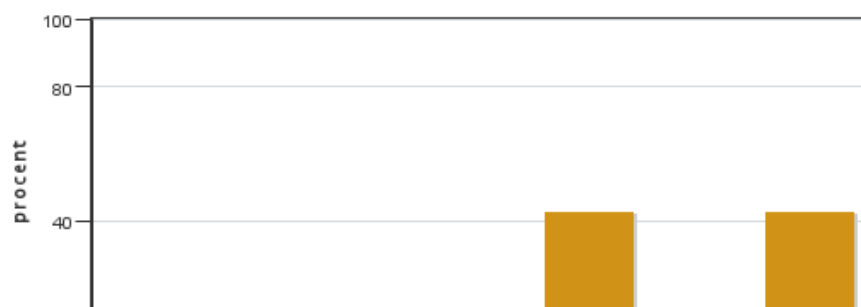


Antal svar: 14
Medel: 4,9
Median: 5

1: 0
2: 0
3: 0
4: 1
5: 13

Har ingen uppfattning: 0

18. Vad tycker du om övningen i cirkulation (hjärtmodellen)?



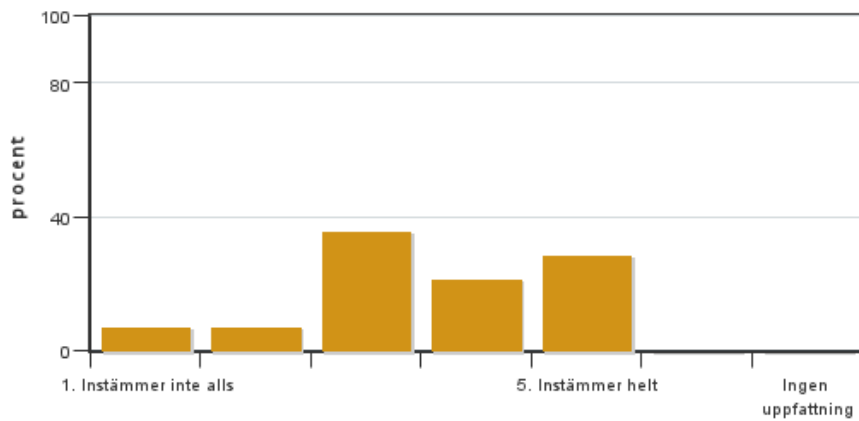
Antal svar: 14
Medel: 4,6
Median: 5

1: 0
2: 0
3: 1
4: 1
5: 6

Har ingen uppfattning: 6



19. Har informationen kring betygskriterier och examinationer varit tillräcklig?

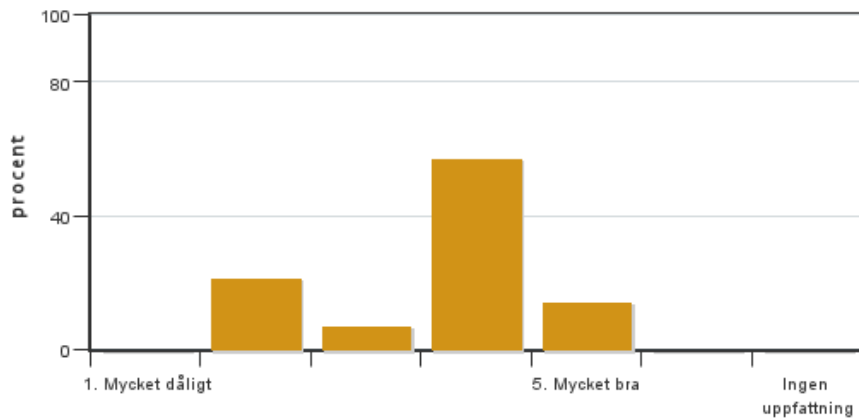


Antal svar: 14
 Medel: 3,6
 Median: 3

- 1: 1
- 2: 1
- 3: 5
- 4: 3
- 5: 4

Har ingen uppfattning: 0

20. Vad tycker du om basgruppsfallet?

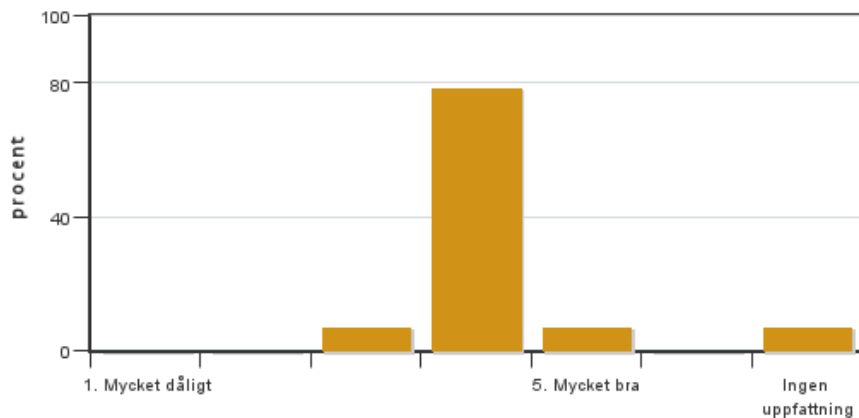


Antal svar: 14
 Medel: 3,6
 Median: 4

- 1: 0
- 2: 3
- 3: 1
- 4: 8
- 5: 2

Har ingen uppfattning: 0

21. Vad tycker du om fysiologiföreläsningarna?

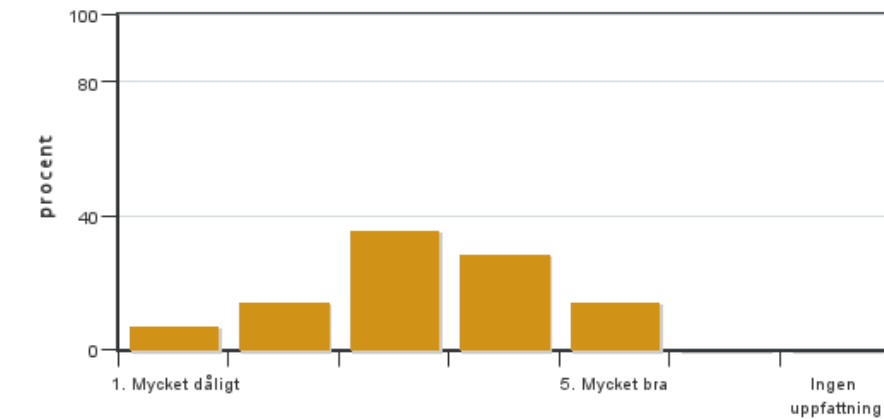


Antal svar: 14
 Medel: 4,0
 Median: 4

- 1: 0
- 2: 0
- 3: 1
- 4: 11
- 5: 1

Har ingen uppfattning: 1

22. Vad tycker du om examinationen?



Antal svar: 14
 Medel: 3,3
 Median: 3

1: 1
 2: 2
 3: 5
 4: 4
 5: 2

Har ingen uppfattning: 0

23. Vilket råd skulle du ge andra studenter som ska läsa den här kursen?

23. Övriga synpunkter och förslag mottages tacksamt!

Kursledarens kommentarer

Sammanställning av kursvärdering för Djurens Fysiologi, BI1410, 7,5 hp, läsåret 2022-2023

Kursutvärderingen har en svarsfrekvens på 41% (14 av 34 studenter) vilket är ganska lågt och gör att svaren inte nödvändigtvis skildrar hela klassens åsikter. Det genomfördes även en muntlig kursutvärdering där fler studenter deltog samt så diskuterades kursutvärderingen med studentrepresentanten för att fånga upp så mycket åsikter som möjligt. Generellt verkade studenterna nöjda med kursen med ett helhetsintryck på 3,9. Studenterna ansåg att den var intressant och lärorik men att det var mycket information för att bara vara en 7,5 hp kurs och uttryckte en önskan om att utöka kursen till 15 hp.

Studenterna har i genomsnitt lagt 30 h i veckan på kursen och ansåg att innehållet var kopplat till kursmålen (4,3) samt att deras förkunskaper var goda inför kursen (4,4). Att anatomin låg precis innan denna kurs i ramschemat pekades ut som en förklaring till detta. De ansåg även att kursinformationen var lättillgänglig (3,9) förutom en miss i kommunikationen angående en föreläsning som gavs på zoom istället för i sal. Angående lärandemomenten ansåg studenterna att de var stöttande (3,8) men att de quizzar som fanns utlagda var på en för hög nivå som inte matchade den förväntade nivån i kursen. Detta var något som vi var medvetna om och förvarnade studenterna om men innebar ändå att vissa studenter blev stressade, detta är något som kommer att åtgärdas till nästa kurstillfälle. De instuderingsfrågor som gavs från individuella lärare uppskattades mycket.

De övningar som studenterna genomförde under kursen uppskattades, hjärtmodellen fick 4,6, basgruppsfallet 3,6 och getövningen 4,9. Studenterna var tydliga med att tid med getterna var otroligt omtyckt och att det var lärorikt att använda den teori de lärt sig i praktiken. Basgruppsfallet skilde sig mot det vanliga upplägget som studenterna var vana vid, där detta fall hade mer struktur och tydliga frågor som skulle besvaras än tidigare fall. Strukturen uppskattades av vissa medan andra studenter upplevde det som begränsande. Ett förslag som togs upp var att benämna fallet som ett case istället för PBL..

Fysiologiföreläsningarna uppskattades generellt (4,0) och studenterna tyckte att fysiologi var ett intressant ämne. Vissa upplevde dock att föreläsningarna var för detaljerade och vissa lärare upplevdes som osäkra vilket stressade studenterna inför tentan. Inför nästa år ska kursinnehållet ses över för att undersöka om vissa delar kan kortas ner samt undersöka om samtliga föreläsningar kan läggas innan juledigheten. Studenterna ansåg att kurslitteraturen var tydlig och stöttade deras lärande (3,7), vissa studenter ansåg att kursboken var dyr och hade hellre haft en bok inriktad på djur istället för människokroppen. Kursboken används dock i andra program och finns att köpa begagnat, alternativt att låna på biblioteket. Den svenskspråkiga fysiologiboken valdes för att underlätta för studenterna och spegla kursens innehåll och nivå på ett bättre sätt än den ganska omfattande engelskspråkiga djurfysiologiboken som används på våra längre fysiologikurser. Kursboken kompletterades även med kompendie som tar upp de djurslagsskillnader som finns inom fysiologin.

Informationen inför tentan och examinationen fick 3,6 där studenterna hade önskat tydligare riktlinjer för hur tentan skulle se ut samt vilken detaljnivå som de förväntades kunna. Eftersom det var första gången denna kurs gavs fanns det tyvärr inga gamla tentor att ge studenterna som inläsningshjälp och eftersom vissa av quizzfrågorna låg på en högre nivå än vad studenterna förväntades kunna är det förstaeligt att vissa av studenterna blev stressade. Detta kommer att åtgärdas till nästa kurstillfälle och då kommer det även att finnas gamla tentor att tillgå. Frågan om tentan gav studenterna möjlighet att visa vad de lärt sig under kursen fick 3,0 där studenterna ansåg att frågorna var svårtolkade och otydliga om vilken nivå som förväntades på svaret. Studenterna hade även önskat fler frågor inom samma ämne för att bättre få visa sina kunskaper. Studenterna presterade dock mycket bra på tentan och många

studenter fick betyg 4 och 5. En anledning till varför studenterna upplevde tentan som svår kan ha varit avsaknaden av gamla tentor och relevanta quizzar. Dessutom uppgav studenterna att de inte var vana vid salstentamen vilket antagligen ökade osäkerheten ytterligare.

Hållbar utveckling (3,4), genus- och jämställdhetsperspektiv (4,2) samt internationellt perspektiv (3,3) har inte aktivt lyfts under kursen och där har de flesta studenter angett "ingen uppfattning". Angående lärmiljön upplevde studenterna att den fysiska lärmiljön var god (4,1) men att vissa salar inte hade en optimal utformning för långa föreläsningar, salarna i VHC uppskattades då det gav en känsla av gemenskap med andra djurprogram. Distansfrågorna är inte relevanta för denna kurs då alla föreläsningar, förutom en där läraren var sjuk, hölls på campus. Kursen samlästes till viss del med studenter från andra program vilket verkar fungerat bra då studenterna upplevde att det var en inkluderande lärmiljö (4,7), vilket även lärarna på kursen höll med om då det var en aktiv trevlig studentgrupp som ställde mycket frågor och var engagerade i undervisningen. Avslutningsvis så tyckte studenterna att kursen var mycket intressant men att de var frustrerade över att vara första årskursen på ett helt nytt program.

Emma Nilsson, kursledare BI1410

Studentrepresentantens kommentarer

Överlag är studenterna nöjda med kursen, många tyckte att kursen var väldigt intressant och lärorik, samt förbättrade helhetsbilden om förståelsen för djurs beteenden kopplade till fysiologin. Dock var det många som påpekade att det var en alldeles för kort kurs för ett så stort område, majoriteten av studenterna skulle önska att den återgår till 15 HP.

Förbättringsområden:

- Fler övergripande frågor om stora områden som är viktiga inom fysiologin
- Tentan var lite för övergripande i förhållande till detaljerna som togs upp på föreläsningarna
- Vissa föreläsningar behöver ses över för att få en förbättrad struktur.
- Fler instuderingsfrågor och quiz på "rätt nivå" för alla olika delar.

Ett genomgående tips till studenter som ska läsa den här kursen:

Börja plugga tidigt, så har man en struktur upplagd inför tentan. När det är så många föreläsningar på så kort tid är det skönt att ha en plan tidigt för att inte känna att man hamnar efter.