



Antrozologi BI1409, 20098.2223

7.5 Hp

Studietakt = 100%

Nivå och djup = Grund

Kursledare = Claes Anderson

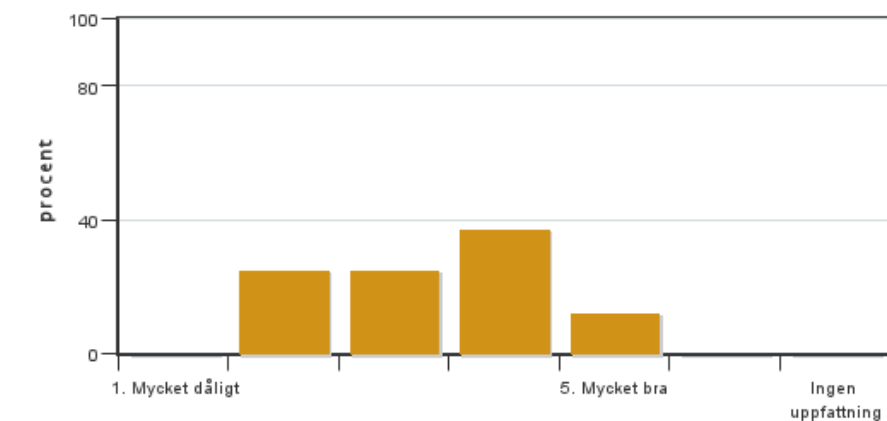
Värderingsresultat

Värderingsperiod: 2022-11-24 - 2022-12-31

Antal svar 8
Studentantal 39
Svarsfrekvens 20 %

Obligatoriska standardfrågor

1. Mitt helhetsintryck av kursen är:

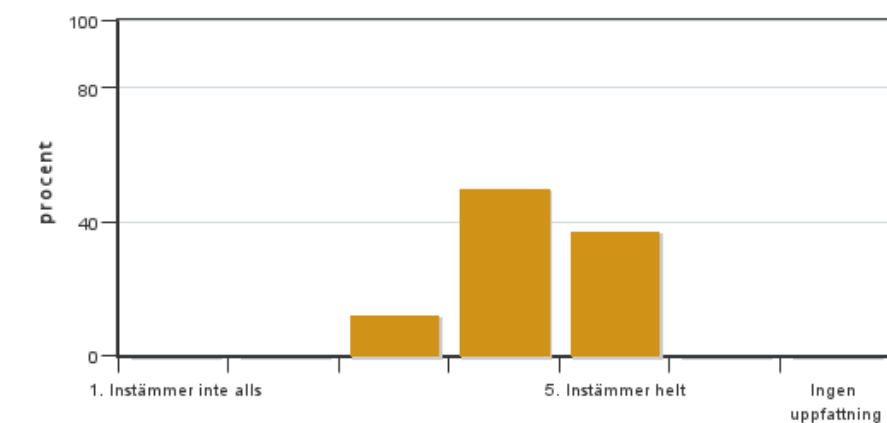


Antal svar: 8
Medel: 3,4
Median: 3

1: 0
2: 2
3: 2
4: 3
5: 1

Har ingen uppfattning: 0

2. Jag anser att kursens innehåll hade en tydlig koppling till kursens lärandemål.

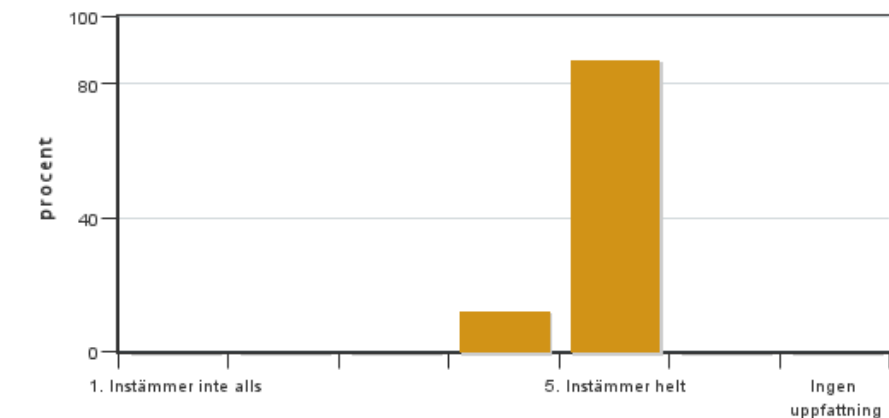


Antal svar: 8
Medel: 4,3
Median: 4

1: 0
2: 0
3: 1
4: 4
5: 3

Har ingen uppfattning: 0

3. Mina förkunskaper var tillräckliga för att tillgodogöra mig kursen.

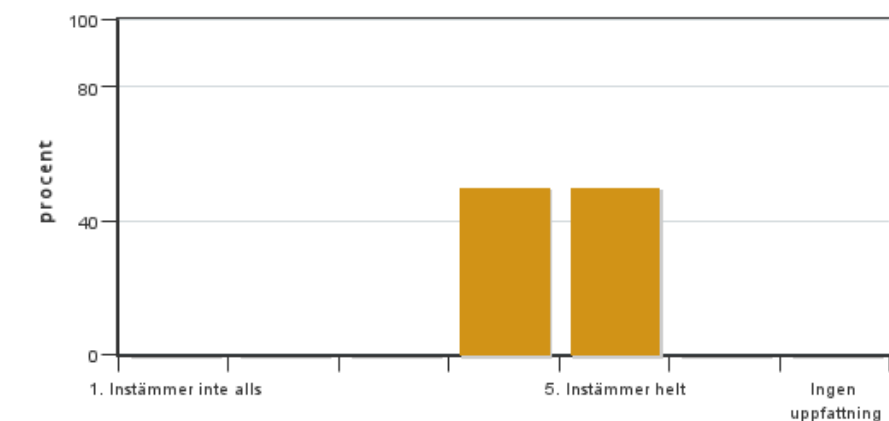


Antal svar: 8
Medel: 4,9
Median: 5

1: 0
2: 0
3: 0
4: 1
5: 7

Har ingen uppfattning: 0

4. Jag anser att kursinformationen var lättillgänglig.

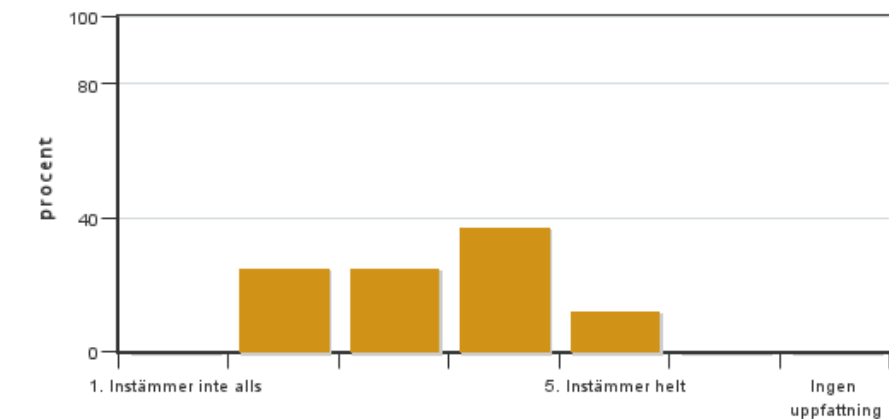


Antal svar: 8
Medel: 4,5
Median: 4

1: 0
2: 0
3: 0
4: 4
5: 4

Har ingen uppfattning: 0

5. Kursens lärandemoment (föreläsningar, litteratur, övningar med mera) har stöttat mitt lärande.



Antal svar: 8
Medel: 3,4
Median: 3

1: 0
2: 2
3: 2
4: 3
5: 1

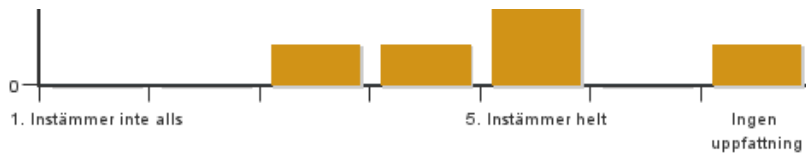
Har ingen uppfattning: 0

6. Jag anser att den sociala lärmiljön har varit inkluderande där olika tankar respekterades.



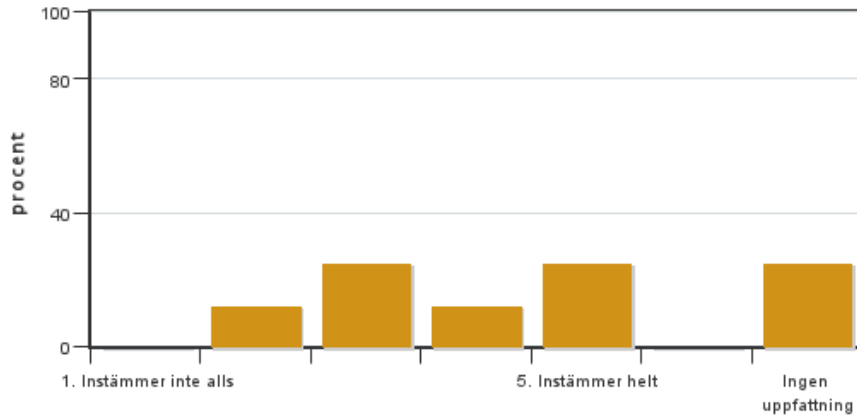
Antal svar: 8
Medel: 4,6
Median: 5

1: 0
2: 0
3: 1
4: 1
5: 5



Har ingen uppfattning: 1

7. Jag anser att den fysiska lärmiljön (exempelvis lokaler och utrustning) var tillfredställande.

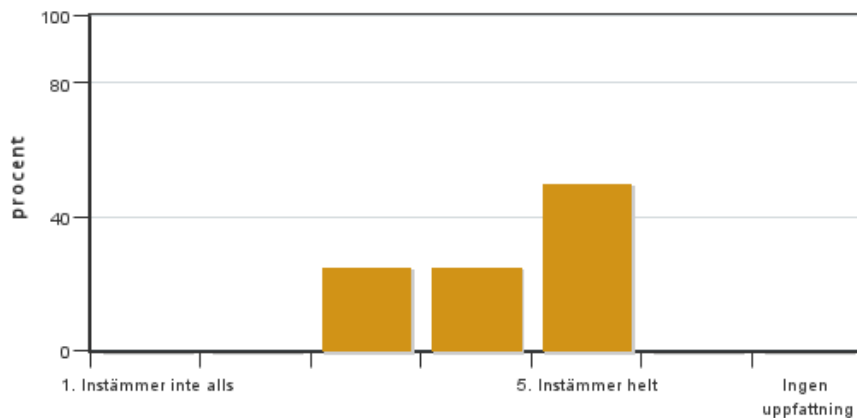


Antal svar: 8
Medel: 3,7
Median: 3

1: 0
2: 1
3: 2
4: 1
5: 2

Har ingen uppfattning: 2

8. Examinationen/-erna gav mig möjlighet att visa vad jag lärt mig under kursen, se lärandemål.

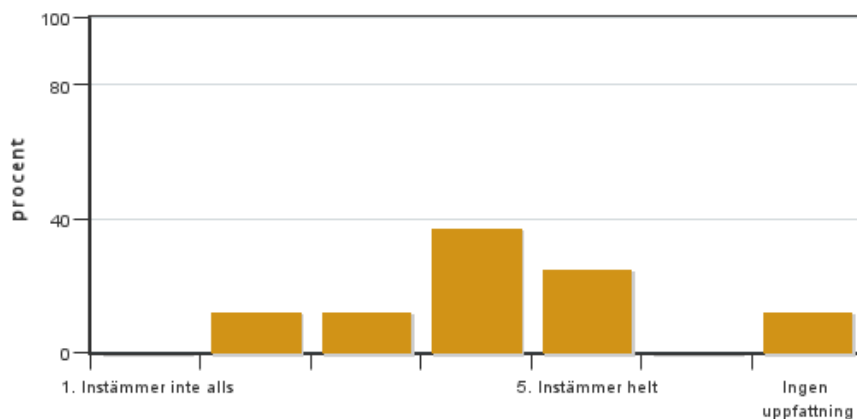


Antal svar: 8
Medel: 4,3
Median: 4

1: 0
2: 0
3: 2
4: 2
5: 4

Har ingen uppfattning: 0

9. Jag anser att kursen har berört hållbar utveckling (miljömässig, social och/eller ekonomisk hållbarhet).

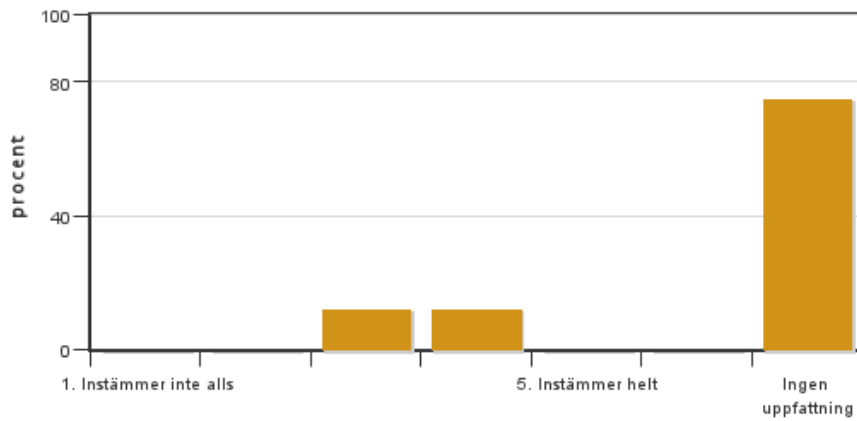


Antal svar: 8
Medel: 3,9
Median: 4

1: 0
2: 1
3: 1
4: 3
5: 2

Har ingen uppfattning: 1

10. Jag anser att kursen har berört ett genus- och jämställdhetsperspektiv i innehåll och praktik (t. ex. perspektiv på ämnet, kurslitteratur, fördelning av taltid och förekomst av härskartekniker).

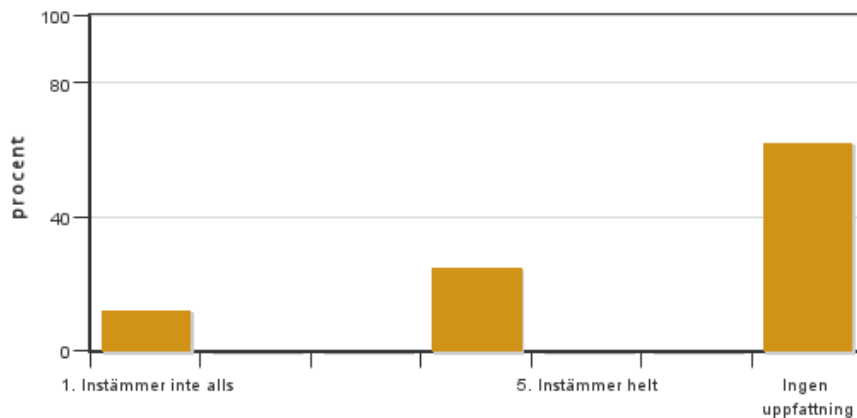


Antal svar: 8
 Medel: 3,5
 Median: 3

1: 0
 2: 0
 3: 1
 4: 1
 5: 0

Har ingen uppfattning: 6

11. Jag anser att kursen har berört internationella perspektiv.

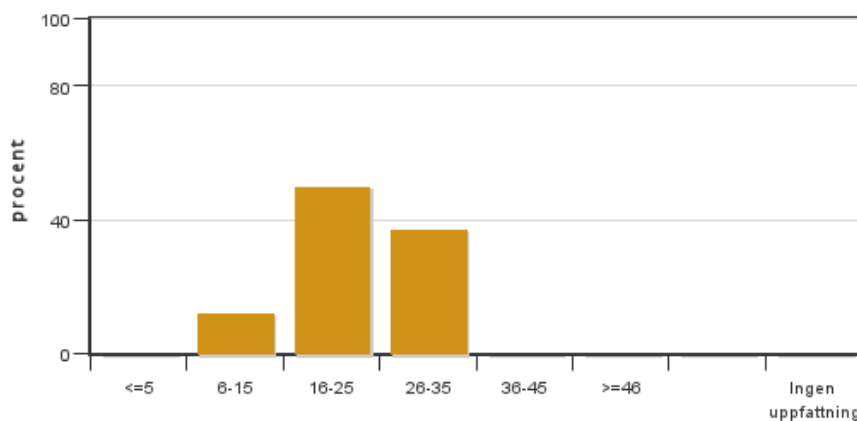


Antal svar: 8
 Medel: 3,0
 Median: 4

1: 1
 2: 0
 3: 0
 4: 2
 5: 0

Har ingen uppfattning: 5

12. Jag har i genomsnitt lagt ... timmar per vecka på kursen (inklusive schemalagd tid).

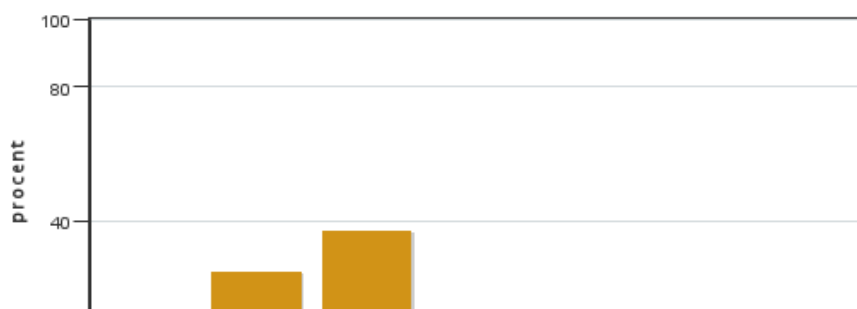


Antal svar: 8
 Medel: 22,5
 Median: 16-25

≤5: 0
 6-15: 1
 16-25: 4
 26-35: 3
 36-45: 0
 ≥46: 0

Har ingen uppfattning: 0

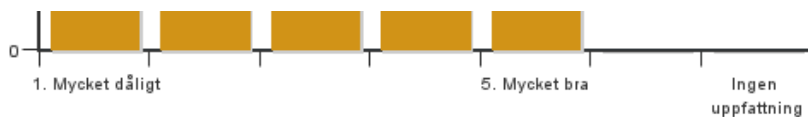
13. Om relevant, vad är ditt helhetsintryck av att hela eller delar av utbildningen genomförts på distans?



Antal svar: 8
 Medel: 2,9
 Median: 3

1: 1
 2: 2
 3: 3
 4: 1
 5: 1

Har ingen uppfattning: 0



14. Om relevant, vad fungerade väl i undervisningen på distans?

15. Om relevant, vad fungerade mindre väl i undervisningen på distans?

Kursledarens kommentarer

Här kommer kommentarer från Maria Andersson.

Kursen gick denna gång för första gången, och ska vara en introduktion till ämnet antrozologi som studenterna sedan läser mer av under årskurs 2. Jag upplever att studenterna under kursen har varit väldigt engagerade i både diskussioner och övningar. I det sista muntliga momentet där studenterna skulle reflektera över sin egen kommunikationsförmåga så var vi alla involverade lärare mycket imponerade över vad studenterna hade förberett, och alla viktiga insikter man har fått med sig när det gäller sin egen förmåga. Det var fantastiskt att höra.

De tre gruppövningarna utifrån tre olika aspekter inom människors och djurs interaktioner föll också väl ut, och det syns i dokumentationen att studenterna verkligen har jobbat igenom sina uppgifter och förhoppningsvis också tagit med sig mycket viktigt och matnyttigt inför framtiden.

När det gäller den skriftliga individuella examinationen så fick studenterna välja inriktning och problemområde helt själva, utifrån erfarenheter man tidigare har gjort eller utifrån ämnen man tycker är intressanta. Tanken var att det skulle utgå från något problem inom ämnet antrozologi. Eftersom detta är åk 2 så lades högre krav på hur studenterna har fått fram sitt budskap, och att den skriftliga texten skulle vara tydlig och konkret. Här fick flera studenter komplettera. Jag tycker att det är viktigt att vi nu ökar kraven på den skriftliga kompetensen, eftersom studenterna verkligen har fått träna tidigare under programmet och kraven bör öka.

Jag tror att det hade varit bra om vi hade haft möjlighet att ha handledare på plats under basgruppsarbetet, pga lärarbrist under hösten så var det inte möjligt att få till. Det tror jag är en viktig sak för att även fördjupa diskussionen, och verkligen utmana studenterna i deras tankar i fallen. I årskurs 2 ska man inte få stå emotsagd om man har svaga argument, och här tror jag att handledarna hade kunnat göra ett bra jobb.

När det gäller kursvärderingen så tycker jag att det är konstigt att det bara är 8 studenter som svarat, trots att jag har påmint. Det vet jag inte vad det beror på. Jag vet dock att studenterna upplevde att hösten var stressig med många små kurser som avlöste varandra, och det är ju kanske inte optimalt när man vill att studenterna ska hinna reflektera över kurs innan man kastar sig över nästa.

Några av de 8 personerna upplever att det var för mycket zoom-föreläsningar. Jag räknade efter och i denna kurs var det fem av nio moment som var på zoom, och då var två av dessa moment med personer som bor mycket långt från Uppsala, där zoom var nödvändigt (Elin Hirsch och Natalie Nordén). Jag tror att det är viktigt att när vi vill ha diskussion och dialog då bör momenten vara på plats på campus, eftersom det blir mycket mer motiverande och engagerande för både studenter och lärare. Samtidigt är ju zoom en fantastisk lösning när någon finns på distans, så någon form av balans här är ju viktigt.

Jag ser redan fram emot nästa gång kursen går - en fantastisk inspiration för en lärare som också forskar i ämnet.

mvh Maria Andersson

Studentrepresentantens kommentarer

Sammanställning:

Det var något blandade åsikter efter denna kurs. För det första har flera studenter påpekat att det har varit jobbigt att behöva vara "testkaniner". Vi har nämligen varit det på de allra flesta kurser hittills, både på gott och ont. Något som majoriteten av studenterna var besvikna över var mängden zoom föreläsningar då de upplevs inte vara lika inspirerande och diskussionsmomenten blir inte alls lika aktiva. Några studenter önskade också att man hade involverat flera olika djurarter då de kände att huvudfokuset låg på hund och katt. Andra var däremot nöjda att det var mer inriktat på hund och katt då många andra kurser främst har fokuserat på våra producerande djur.

Studenterna upplever kursen som något flummigt och detta kan säkert bl.a. vara kopplat till bristen på handledare under PBLen. Som du skriver Maria, så bidrar detta oftast till större/djupare diskussioner som annars kanske uteblir.

Det påpekades även att innehållet i kurser var väldigt lik det vi har lärt oss i tidigare kurser och kunde därmed ses som repetativt.

Studenterna tyckte å andra sidan att det självständigt arbetet var roligt, men man hade velat haft lite tydligare instruktioner. Det var positivt att kunna få välja själv vilket ämne man ville fördjupa sig inom och skriva om.

Det fanns några brister vad gäller grupprummen där flera upplevde att det fanns dåligt med fungerade whiteboard pennor vilket försvårade brainstorming momenten, samt att det var dålig internetuppkoppling i några av rummen.

Kontakta support: support@slu.se - 018-67 6600