



## Evolution och ekologi BI1393, 10169.2223

15 Hp  
Studietakt = 100%  
Nivå och djup = Grund  
Kursledare = Claes Anderson, Matthew Low

### Värderingsresultat

---

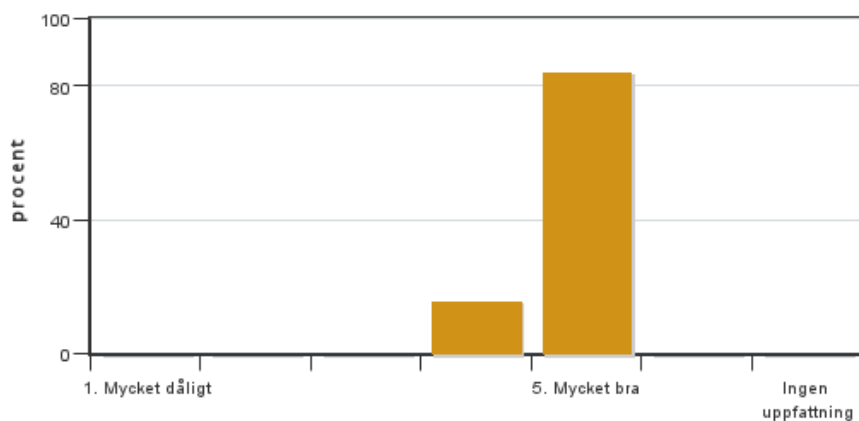
Värderingsperiod: 2022-10-24 - 2022-11-09

Antal svar 32  
Studentantal 40  
Svarsfrekvens 80 %

### Obligatoriska standardfrågor

---

#### 1. Mitt helhetsintryck av kursen är:

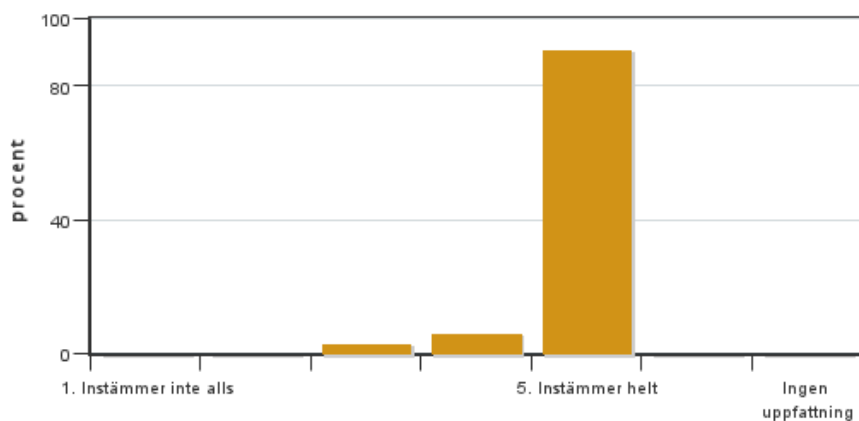


Antal svar: 32  
Medel: 4,8  
Median: 5

1: 0  
2: 0  
3: 0  
4: 5  
5: 27

Har ingen uppfattning: 0

#### 2. Jag anser att kursens innehåll hade en tydlig koppling till kursens lärandemål.

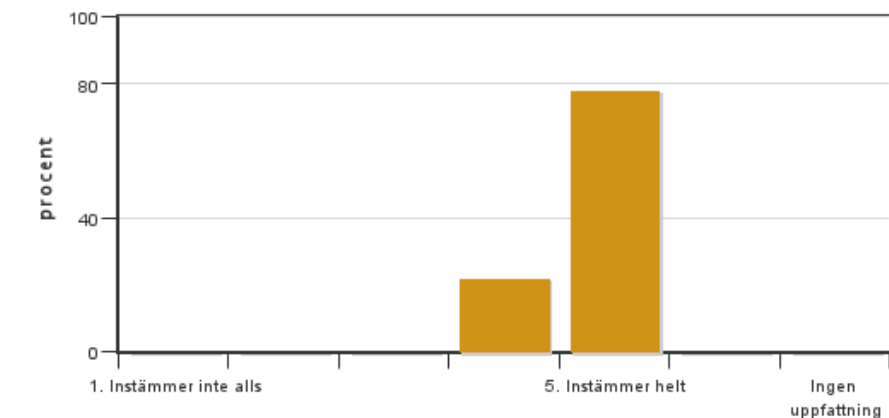


Antal svar: 32  
Medel: 4,9  
Median: 5

1: 0  
2: 0  
3: 1  
4: 2  
5: 29

Har ingen uppfattning: 0

**3. Mina förkunskaper var tillräckliga för att tillgodogöra mig kursen.**

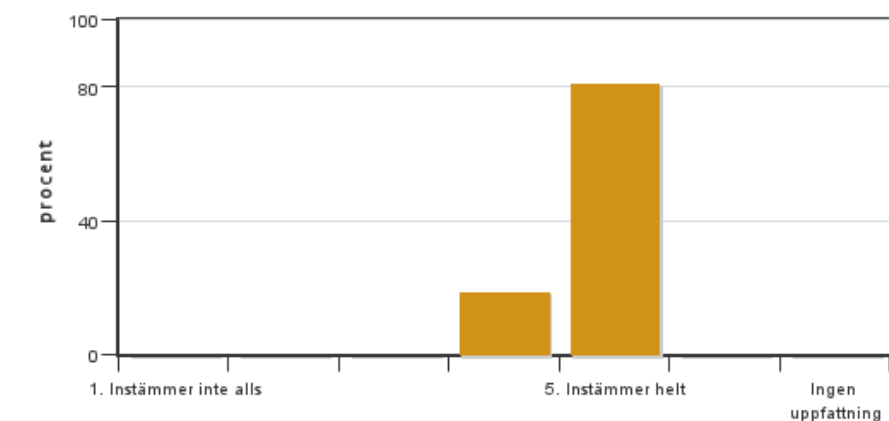


Antal svar: 32  
Medel: 4,8  
Median: 5

1: 0  
2: 0  
3: 0  
4: 7  
5: 25

Har ingen uppfattning: 0

**4. Jag anser att kursinformationen var lättillgänglig.**

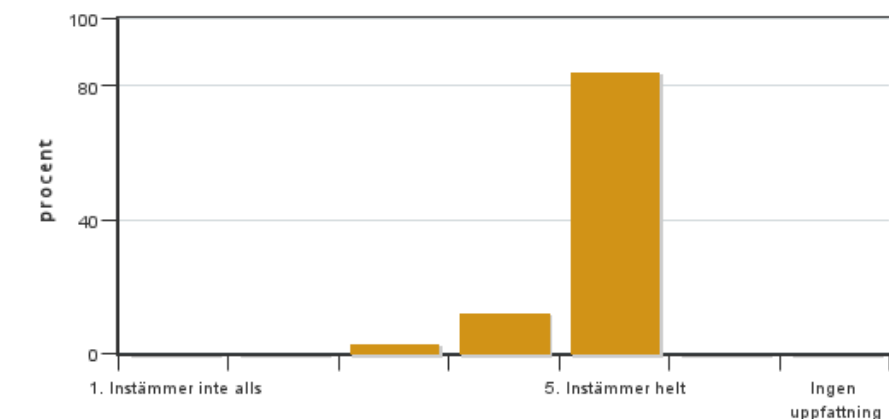


Antal svar: 32  
Medel: 4,8  
Median: 5

1: 0  
2: 0  
3: 0  
4: 6  
5: 26

Har ingen uppfattning: 0

**5. Kursens lärandemoment (föreläsningar, litteratur, övningar med mera) har stöttat mitt lärande.**

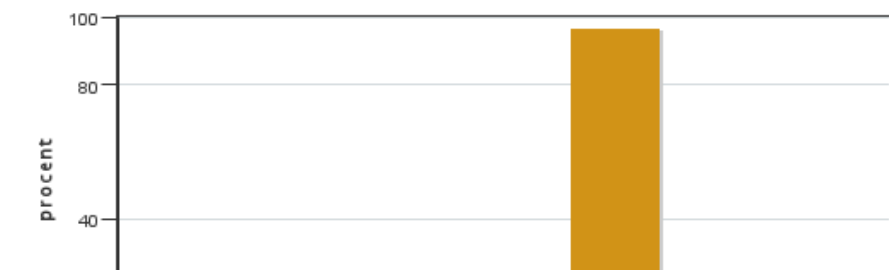


Antal svar: 32  
Medel: 4,8  
Median: 5

1: 0  
2: 0  
3: 1  
4: 4  
5: 27

Har ingen uppfattning: 0

**6. Jag anser att den sociala lärmiljön har varit inkluderande där olika tankar respekterades.**



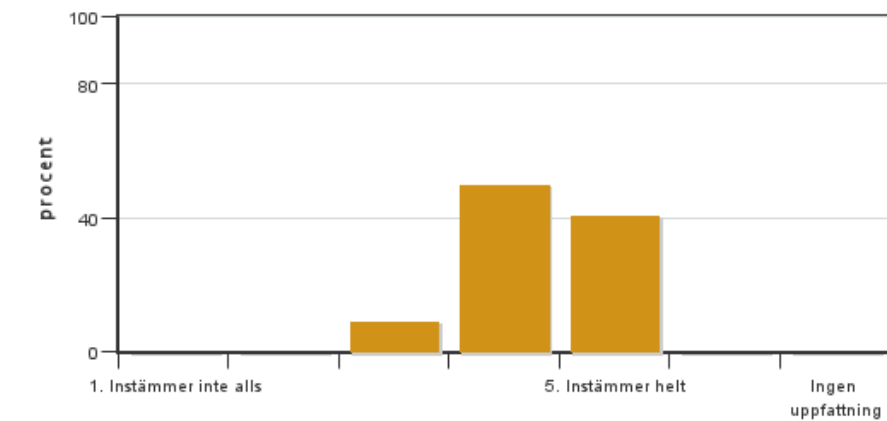
Antal svar: 32  
Medel: 4,9  
Median: 5

1: 0  
2: 0  
3: 1  
4: 0  
5: 31



Har ingen uppfattning: 0

**7. Jag anser att den fysiska lärmiljön (exempelvis lokaler och utrustning) var tillfredställande.**

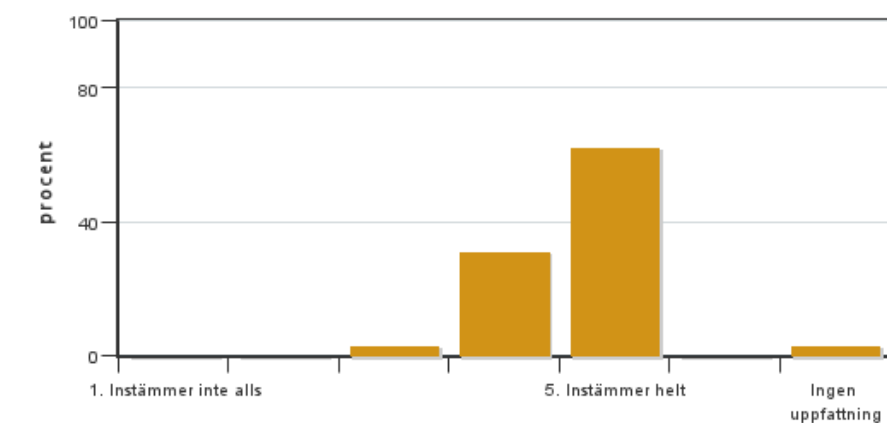


Antal svar: 32  
Medel: 4,3  
Median: 4

1: 0  
2: 0  
3: 3  
4: 16  
5: 13

Har ingen uppfattning: 0

**8. Examinationen/-erna gav mig möjlighet att visa vad jag lärt mig under kursen, se lärandemål.**

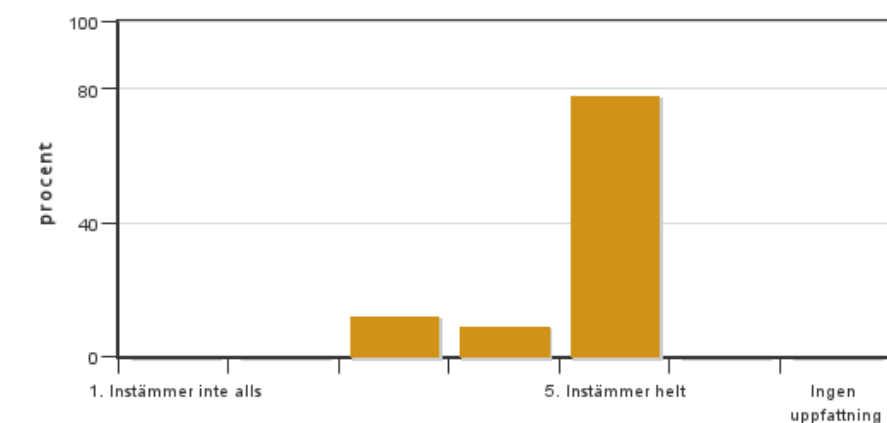


Antal svar: 32  
Medel: 4,6  
Median: 5

1: 0  
2: 0  
3: 1  
4: 10  
5: 20

Har ingen uppfattning: 1

**9. Jag anser att kursen har berört hållbar utveckling (miljömässig, social och/eller ekonomisk hållbarhet).**

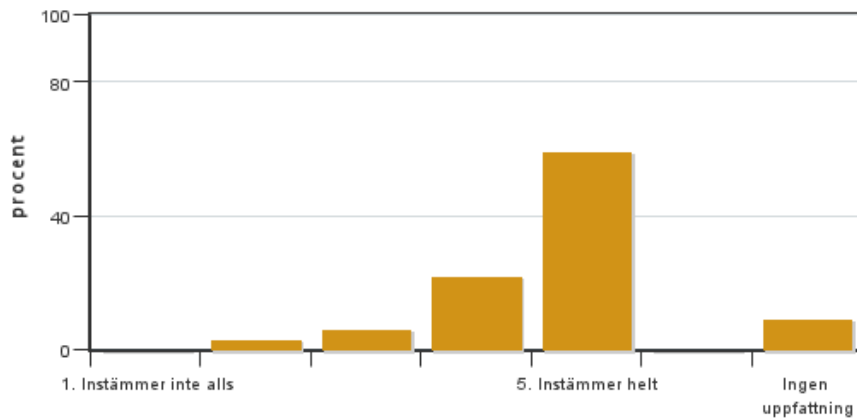


Antal svar: 32  
Medel: 4,7  
Median: 5

1: 0  
2: 0  
3: 4  
4: 3  
5: 25

Har ingen uppfattning: 0

**10. Jag anser att kursen har berört ett genus- och jämställdhetsperspektiv i innehåll och praktik (t. ex. perspektiv på ämnet, kurslitteratur, fördelning av taltid och förekomst av härskartekniker).**

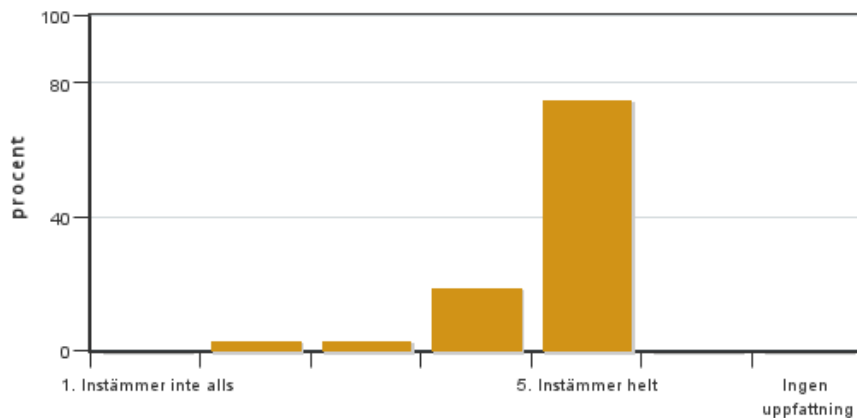


Antal svar: 32  
 Medel: 4,5  
 Median: 5

1: 0  
 2: 1  
 3: 2  
 4: 7  
 5: 19

Har ingen uppfattning: 3

**11. Jag anser att kursen har berört internationella perspektiv.**

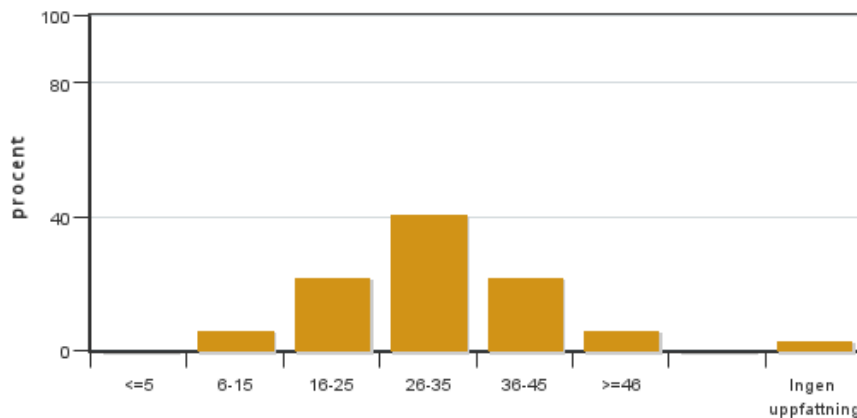


Antal svar: 32  
 Medel: 4,7  
 Median: 5

1: 0  
 2: 1  
 3: 1  
 4: 6  
 5: 24

Har ingen uppfattning: 0

**12. Jag har i genomsnitt lagt ... timmar per vecka på kursen (inklusive schemalagd tid).**

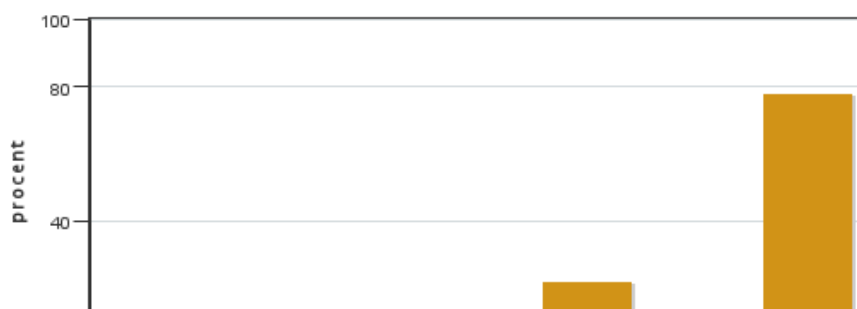


Antal svar: 32  
 Medel: 29,7  
 Median: 26-35

≤5: 0  
 6-15: 2  
 16-25: 7  
 26-35: 13  
 36-45: 7  
 ≥46: 2

Har ingen uppfattning: 1

**13. Om relevant, vad är ditt helhetsintryck av att hela eller delar av utbildningen genomförts på distans?**



Antal svar: 32  
 Medel: 5,0  
 Median: 5

1: 0  
 2: 0  
 3: 0  
 4: 0  
 5: 7

Har ingen uppfattning: 25



14. Om relevant, vad fungerade väl i undervisningen på distans?

15. Om relevant, vad fungerade mindre väl i undervisningen på distans?

## Kursledarens kommentarer

---

80% av studenterna svarade på denna kursvärdering, vilket vi är väldigt tacksamma för, och speciellt som att kursvärderingen bara var öppen en kort period efter att kursen avslutats.

Överlag verkar nästan samtliga delar av kursen fungerat bra. Frågan om studenternas helhetsintryck av kursen fick medelbetyg 4.8 och av alla standardfrågor i kursvärderingar på SLU fick samtliga frågor ett medelvärde på 4.3 eller högre. Vi kursledare ser detta som att kursen har fungerat bra och att upplägg gällande information, struktur, förkunskapskrav, innehåll och examination hittat en bra form när kursen nu gavs för andra gången på Etologi och djurskyddsprogrammet (EoD). Speciellt glädjande är att studenterna uppskattar den sociala lärmiljön och att olika tankar respekteras (medelbetyg 4.9), vilket bådär gott för framtida diskussioner och seminarier i EoD där detta ingår mycket

Några studenter har önskat mer tydliga instruktioner för det första projektarbetet de skulle skriva på programmet. Vi tar med oss detta, men tanken är även att studenterna ska få möjlighet att hitta sin egen stil i skrivandet och alla ska inte stöpas i en och samma form, så vi vill inte ge för strikta instruktioner kring denna uppgift.

Vi är tacksamma för att så många svarade på kursvärderingen och önskar alla studenter lycka till i sina framtida studier.

## Studentrepresentantens kommentarer

---

Studentrepresentanten har inte lämnat några kommentarer