



Husdjurens genetik och avel HV0206, 40097.2223

15 Hp
Studietakt = 100%
Nivå och djup = Grund
Kursledare = Katja Nilsson

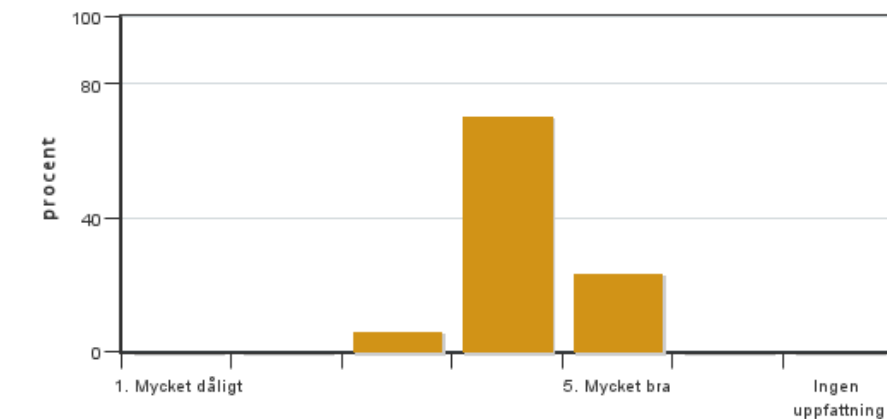
Värderingsresultat

Värderingsperiod: 2023-05-28 - 2023-06-18

Antal svar 17
Studentantal 20
Svarsfrekvens 85 %

Obligatoriska standardfrågor

1. Mitt helhetsintryck av kursen är:

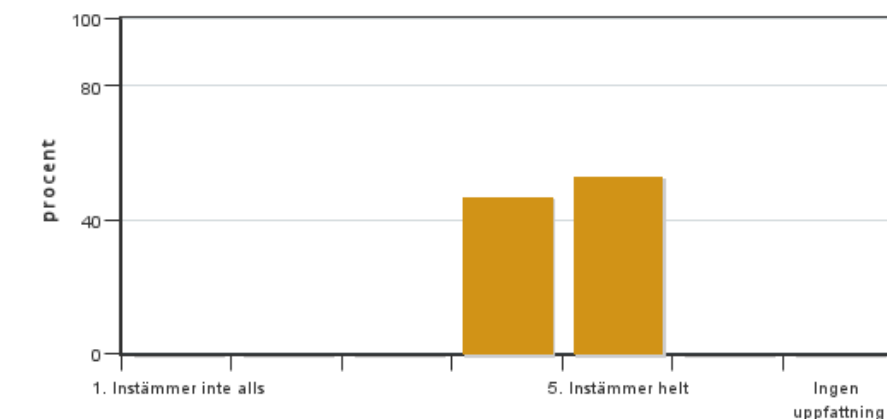


Antal svar: 17
Medel: 4,2
Median: 4

1: 0
2: 0
3: 1
4: 12
5: 4

Har ingen uppfattning: 0

2. Jag anser att kursens innehåll hade en tydlig koppling till kursens lärandemål.

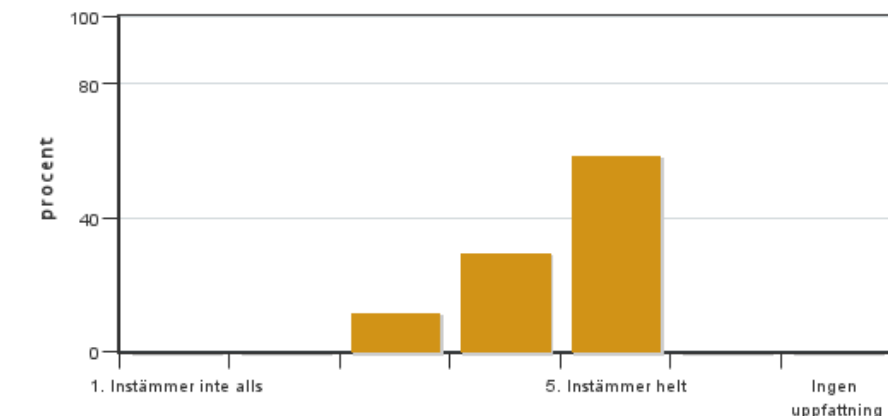


Antal svar: 17
Medel: 4,5
Median: 5

1: 0
2: 0
3: 0
4: 8
5: 9

Har ingen uppfattning: 0

3. Mina förkunskaper var tillräckliga för att tillgodogöra mig kursen.

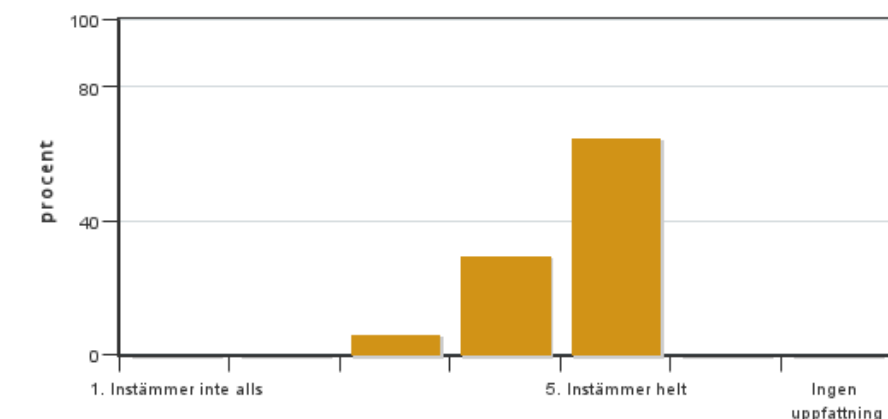


Antal svar: 17
Medel: 4,5
Median: 5

1: 0
2: 0
3: 2
4: 5
5: 10

Har ingen uppfattning: 0

4. Jag anser att kursinformationen var lättillgänglig.

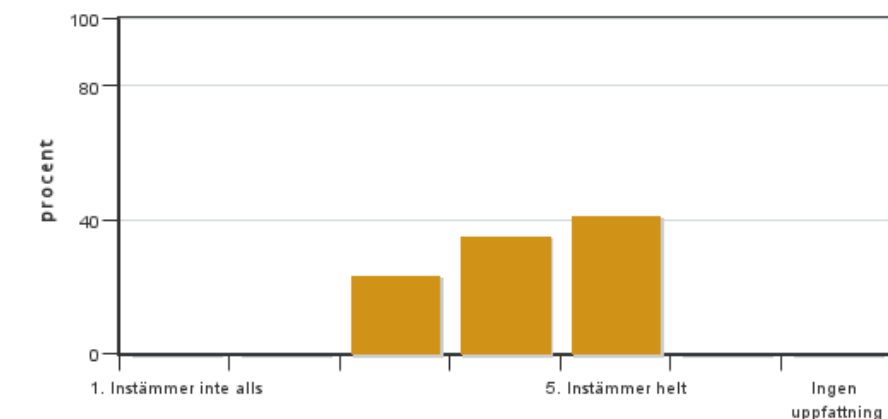


Antal svar: 17
Medel: 4,6
Median: 5

1: 0
2: 0
3: 1
4: 5
5: 11

Har ingen uppfattning: 0

5. Kursens lärandemoment (föreläsningar, litteratur, övningar med mera) har stöttat mitt lärande.

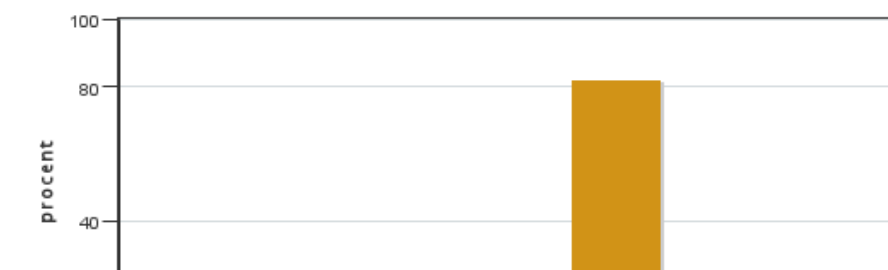


Antal svar: 17
Medel: 4,2
Median: 4

1: 0
2: 0
3: 4
4: 6
5: 7

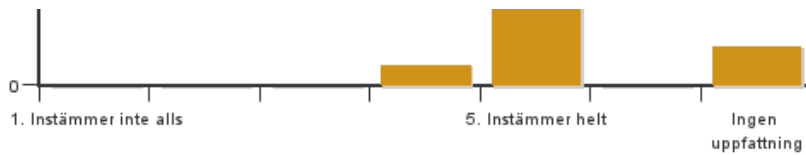
Har ingen uppfattning: 0

6. Jag anser att den sociala lärmiljön har varit inkluderande där olika tankar respekterades.



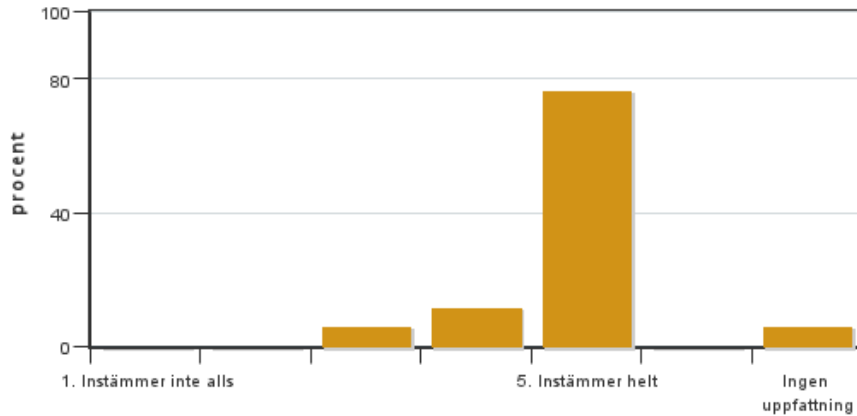
Antal svar: 17
Medel: 4,9
Median: 5

1: 0
2: 0
3: 0
4: 1
5: 14



Har ingen uppfattning: 2

7. Jag anser att den fysiska lärmiljön (exempelvis lokaler och utrustning) var tillfredställande.



Antal svar: 17

Medel: 4,8

Median: 5

1: 0

2: 0

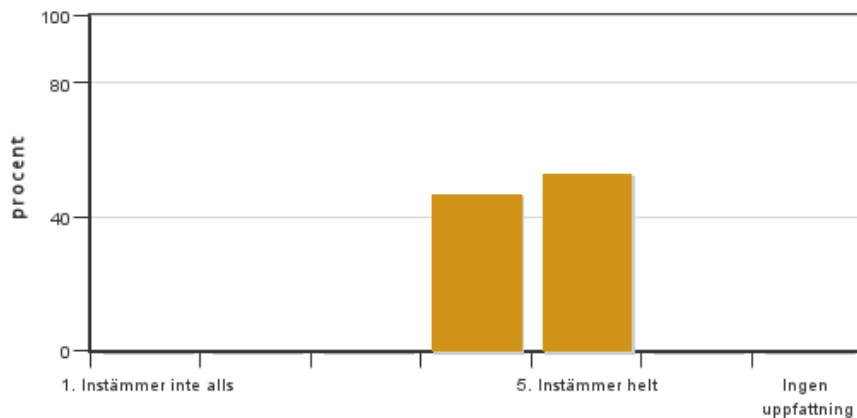
3: 1

4: 2

5: 13

Har ingen uppfattning: 1

8. Examinationen/-erna gav mig möjlighet att visa vad jag lärt mig under kursen, se lärandemål.



Antal svar: 17

Medel: 4,5

Median: 5

1: 0

2: 0

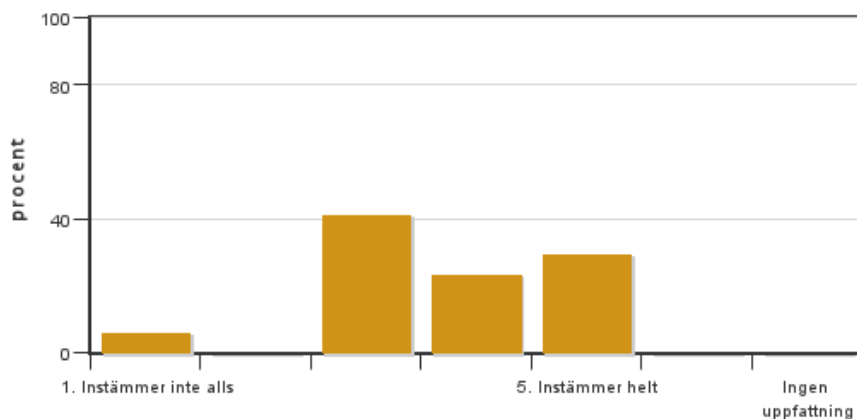
3: 0

4: 8

5: 9

Har ingen uppfattning: 0

9. Jag anser att kursen har berört hållbar utveckling (miljömässig, social och/eller ekonomisk hållbarhet).



Antal svar: 17

Medel: 3,7

Median: 4

1: 1

2: 0

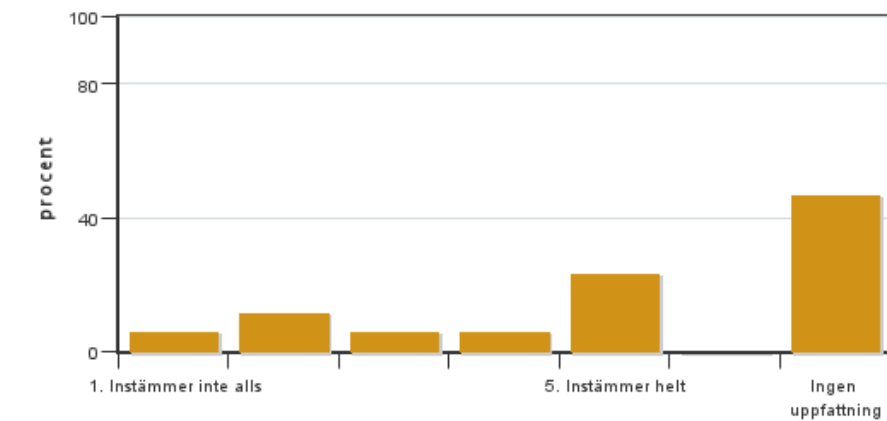
3: 7

4: 4

5: 5

Har ingen uppfattning: 0

10. Jag anser att kursen har berört ett genus- och jämställdhetsperspektiv i innehåll och praktik (t. ex. perspektiv på ämnet, kurslitteratur, fördelning av taltid och förekomst av härskartekniker).

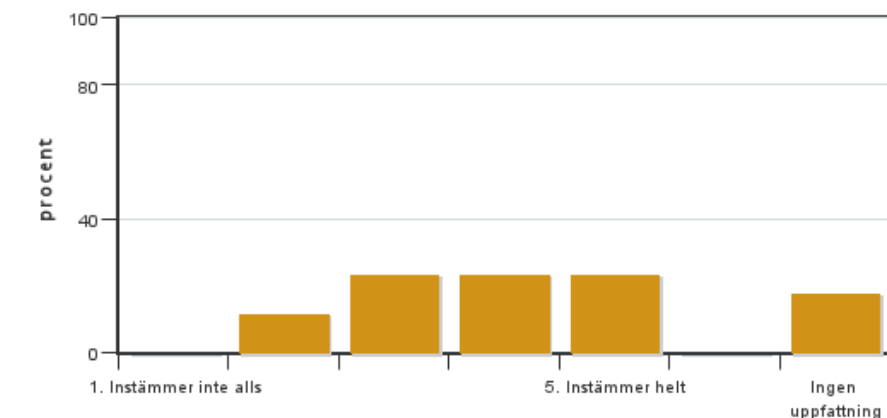


Antal svar: 17
 Medel: 3,6
 Median: 4

1: 1
 2: 2
 3: 1
 4: 1
 5: 4

Har ingen uppfattning: 8

11. Jag anser att kursen har berört internationella perspektiv.

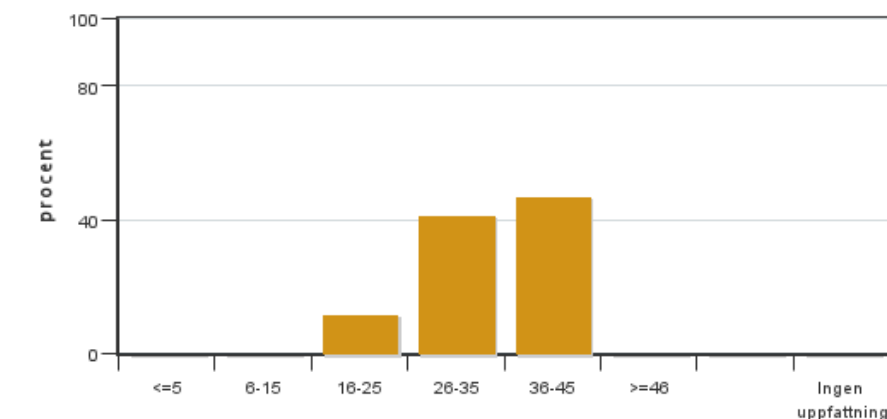


Antal svar: 17
 Medel: 3,7
 Median: 4

1: 0
 2: 2
 3: 4
 4: 4
 5: 4

Har ingen uppfattning: 3

12. Jag har i genomsnitt lagt ... timmar per vecka på kursen (inklusive schemalagd tid).

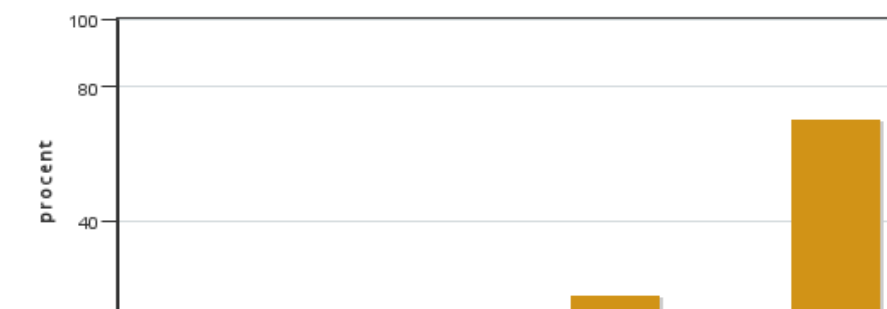


Antal svar: 17
 Medel: 33,5
 Median: 26-35

≤5: 0
 6-15: 0
 16-25: 2
 26-35: 7
 36-45: 8
 ≥46: 0

Har ingen uppfattning: 0

13. Om relevant, vad är ditt helhetsintryck av att hela eller delar av utbildningen genomförts på distans?



Antal svar: 17
 Medel: 4,2
 Median: 5

1: 0
 2: 0
 3: 2
 4: 0
 5: 3

Har ingen uppfattning: 12



14. Om relevant, vad fungerade väl i undervisningen på distans?

15. Om relevant, vad fungerade mindre väl i undervisningen på distans?

Kursledarens kommentarer

Det här var första gången kursen åter var 15 hp, efter att de senaste fem åren givits som två 7,5 hp-kurser efter varandra. Överlag upplever jag att det är en förändring som gynnat studenternas lärande. Årets studentgrupp har också varit väldigt aktiva, intresserade och engagerade i undervisningen vilket har varit jätteroligt!

I och med tillbakagången till en längre kurs har vi kunnat examinera studenterna vid flera olika tillfällen under kursens gång, och mitt intryck är att det har varit bra jämfört med att ha en större sluttenta. Baserat på kommentarer vi fått i den skriftliga värderingen och i diskussioner med studenterna under kursens gång kommer vi att behålla flera olika delexaminationer men vi kommer att sprida dom lite mer jämnt över kursen.

Överlag är kommentarerna om kursen positiva, vilket är väldigt roligt, men vi noterar flera punkter som vi tar med oss till kommande kurstillfälle:

- Populationsgenetiken kommer ges lite tydligare introduktion och mer inläsningstid innan frågestunden med lärare. Vi kommer också att lägga frågestunden som ett eget moment för den här kursen, och inte tillsammans med andra studentgrupper

- Datorövningarna upplevde flera som svåra, så här kommer vi ändra upplägget så att vi har en tydligare introduktion och demonstration av hur man kommer igång med övningarna. Vi kommer också att försöka att tydligare koppla datorövningarna till teorin i föreläsningarna

- Studenterna önskade mer demonstrationer av räkneuppgifter under föreläsningarna. De föreläsningar som innehåller flest formler och begrepp kommer vi att bryta upp och varva med räkneexempel.

- Projektarbetet kommer vi att behålla, men baserat på erfarenheter från det här kurstillfället så kommer vi ge det en tydligare inramning som förhoppningsvis gör det lättare för studenterna att förstå uppgiften och komma igång i tid.

- Övningen tillsammans med Etologi och djurskydds-studenterna kommer vi också att se över och förtydliga.

Avslutningsvis vill jag tacka årets studenter för gott samarbete under kursen och för att de lagt så mycket engagemang både i undervisningen och i att kommunicera med mig som kursledare under kursens gång, vilket hjälpte oss att rätta till saker snabbt när det behövdes.

Studentrepresentantens kommentarer

Bra helhetsintryck, studenterna tycker att förkunskaperna var tillräckliga. Kursinformationen har upplevts lite rörig på vissa delar men detta har lösts av kursledningen. Föreläsningarna har fått ett bra helhetsintryck men vissa har upplevt att vissa föreläsningar varit något irrelevanta. Gruppdiskussionerna var uppskattade. Datorövningarna var svåra enligt flera studenter och ev inte lika relevanta som föreläsningarna. Under kursens beröring av hållbarhet önskas ett specifikt område kring detta, ex på hur avelsmål faktiskt påverkar utvecklingen. Tiden för egenstudier var uppskattad och mailkontakten har varit bra med kursledningen.

Överlag väldigt bra kommentarer från studenter och många guldstjärnor till kursledning och föreläsare. Ta med till nästa kurs är arbetet med EoD som kan förbättras, datorövningarna som upplevdes svåra att förstå och tog lång tid, populationsgenetiken som var lite stressig.

Variansanalysen:

- Mer räknetid och mindre föreläsningstid för formler
- Bra formelblad
- Lektionerna och genomgångsdokument var uppskattade och hjälpte lärandet
- Bokens uträkningar skiljde sig från föreläsningarnas uträkningar

Populationsgenetik:

- Blandade åsikter om inspelade föreläsningar
- Stressig period med lite tid
- Ingen schemalagd tid för inspelade föreläsningar och räkneuppgifter

Avel:

- Uppskattade tvärgruppsdiskussioner
- Bra övningsuppgifter
- Bra med frågestund och inlagd extra tid för frågor var uppskattad innan tentan
- Dataövningarna hjälpte inte för inläring då de var svåra

Projektarbete:

- Blandade uppfattningar om arbetet då vissa tyckte att det bidrog till ökat instresse och tid att fördjupa sig. Medan andra tyckte det var onödigt och bidrog till stress.
- "superkul"
- "bidrog till intresse"
- "lite luddigt"

Avbelsprogram med EoD:

- Ostrukturerat och otydligt
- Roligt att vara tillsammans med EoD

Övrigt:

- Snabb och bra återkoppling på mail
- Pedagogiska lärare
- Bra med uppdelade tentor
- Kul kurs generellt
- Bättre instruktioner på datatentan
- Snabb rättning på tentor
- Givande och intressant kurs.