



Skogspolicy och lagar i Sverige SV0003, 30147.2223

7.5 Hp
Studietakt = 100%
Nivå och djup = Grund
Kursledare = Camilla Widmark

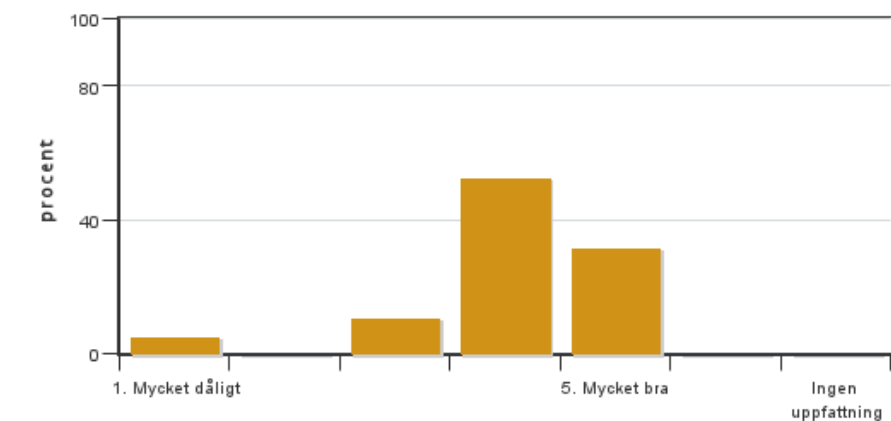
Värderingsresultat

Värderingsperiod: 2023-03-14 - 2023-04-04

Antal svar 19
Studentantal 38
Svarsfrekvens 50 %

Obligatoriska standardfrågor

1. Mitt helhetsintryck av kursen är:

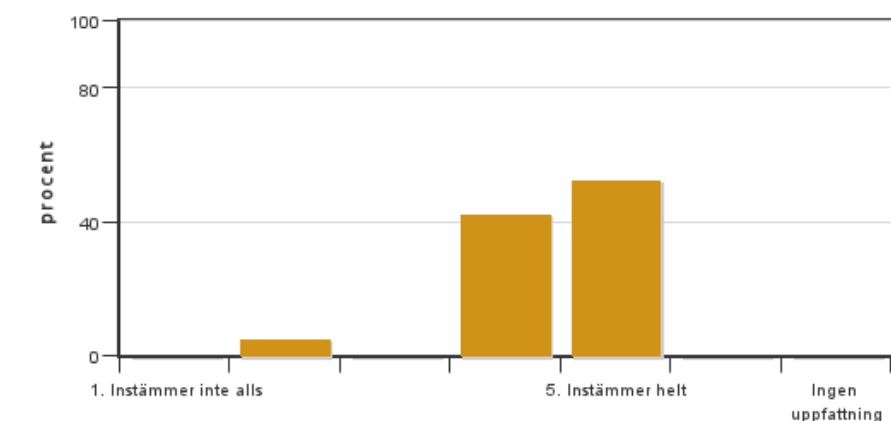


Antal svar: 19
Medel: 4,1
Median: 4

1: 1
2: 0
3: 2
4: 10
5: 6

Har ingen uppfattning: 0

2. Jag anser att kursens innehåll hade en tydlig koppling till kursens lärandemål.

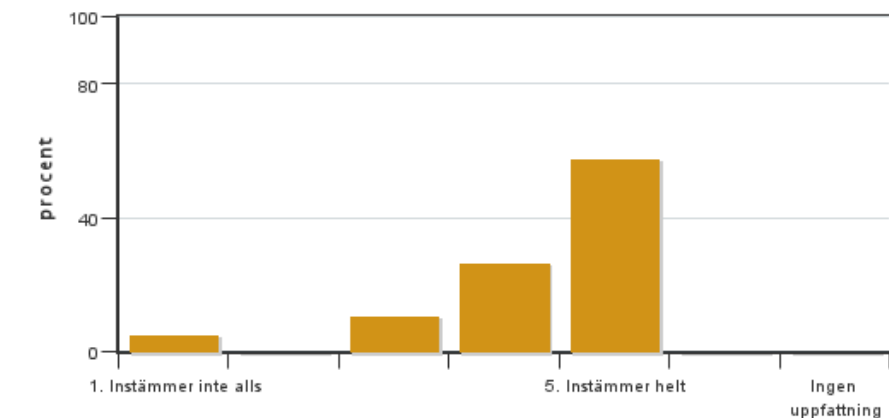


Antal svar: 19
Medel: 4,4
Median: 5

1: 0
2: 1
3: 0
4: 8
5: 10

Har ingen uppfattning: 0

3. Mina förkunskaper var tillräckliga för att tillgodogöra mig kursen.

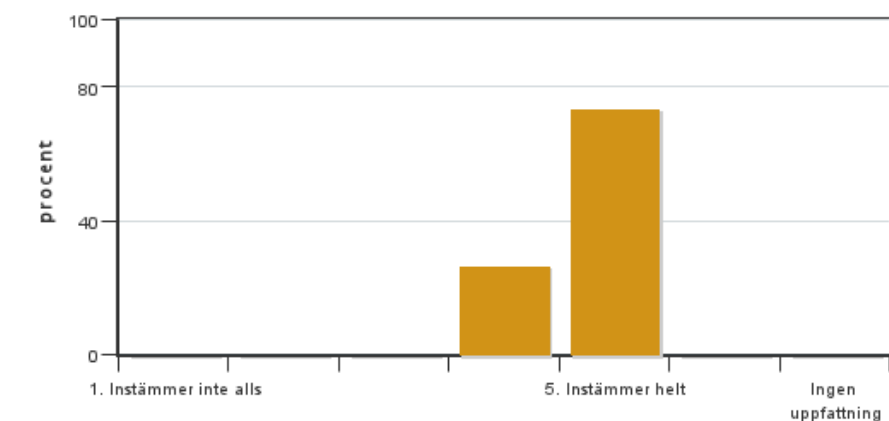


Antal svar: 19
Medel: 4,3
Median: 5

1: 1
2: 0
3: 2
4: 5
5: 11

Har ingen uppfattning: 0

4. Jag anser att kursinformationen var lättillgänglig.

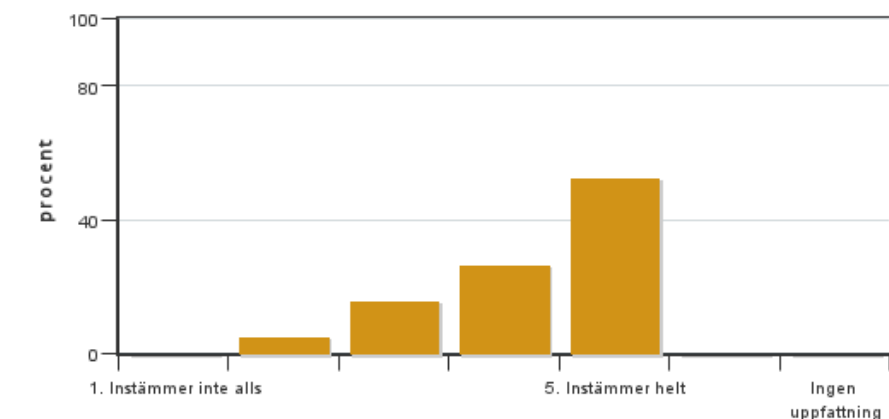


Antal svar: 19
Medel: 4,7
Median: 5

1: 0
2: 0
3: 0
4: 5
5: 14

Har ingen uppfattning: 0

5. Kursens lärandemoment (föreläsningar, litteratur, övningar med mera) har stöttat mitt lärande.

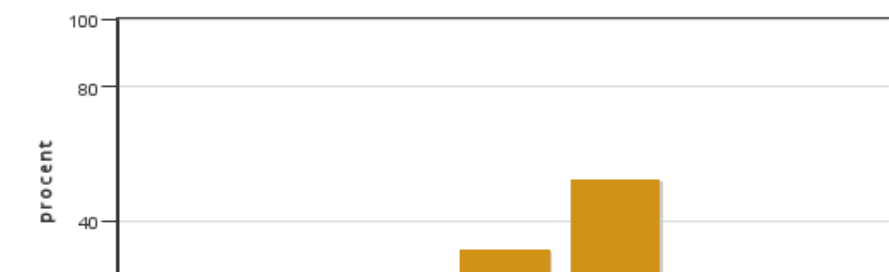


Antal svar: 19
Medel: 4,3
Median: 5

1: 0
2: 1
3: 3
4: 5
5: 10

Har ingen uppfattning: 0

6. Jag anser att den sociala lärmiljön har varit inkluderande där olika tankar respekterades.



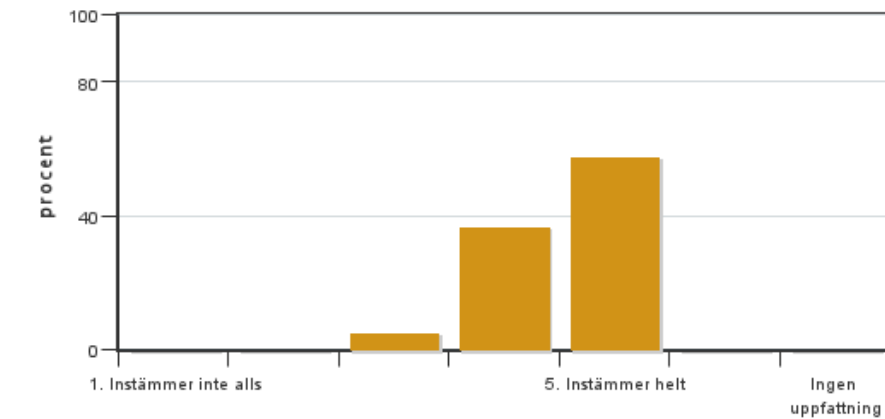
Antal svar: 19
Medel: 4,4
Median: 5

1: 0
2: 0
3: 3
4: 6
5: 10



Har ingen uppfattning: 0

7. Jag anser att den fysiska lärmiljön (exempelvis lokaler och utrustning) var tillfredställande.



Antal svar: 19

Medel: 4,5

Median: 5

1: 0

2: 0

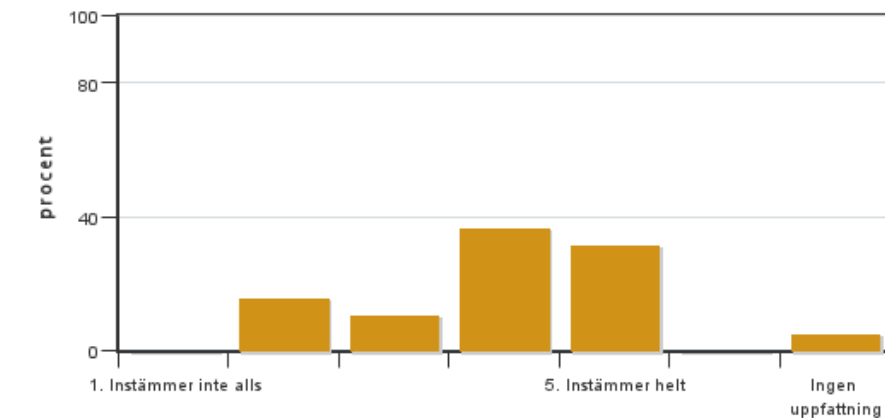
3: 1

4: 7

5: 11

Har ingen uppfattning: 0

8. Examinationen/-erna gav mig möjlighet att visa vad jag lärt mig under kursen, se lärandemål.



Antal svar: 19

Medel: 3,9

Median: 4

1: 0

2: 3

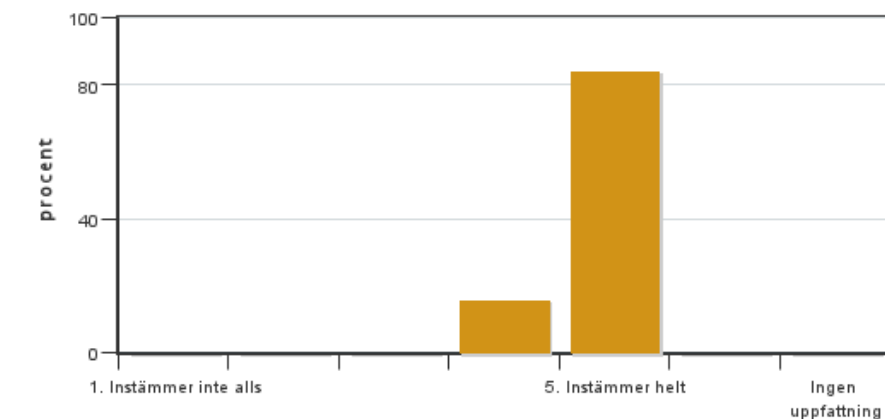
3: 2

4: 7

5: 6

Har ingen uppfattning: 1

9. Jag anser att kursen har berört hållbar utveckling (miljömässig, social och/eller ekonomisk hållbarhet).



Antal svar: 19

Medel: 4,8

Median: 5

1: 0

2: 0

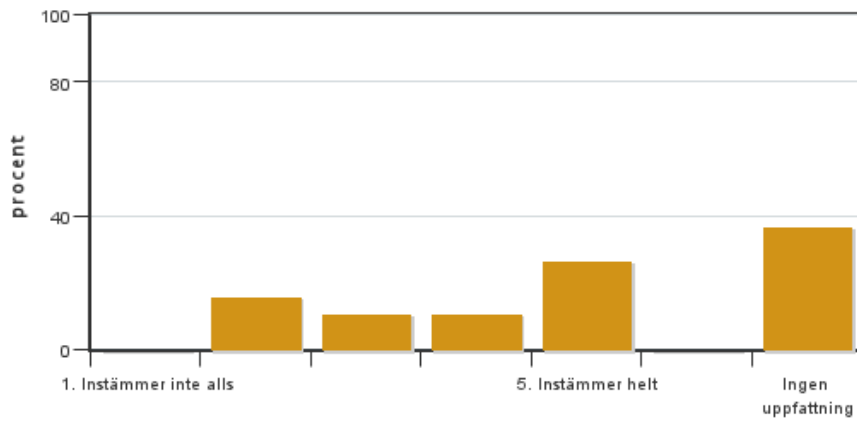
3: 0

4: 3

5: 16

Har ingen uppfattning: 0

10. Jag anser att kursen har berört ett genus- och jämställdhetsperspektiv i innehåll och praktik (t. ex. perspektiv på ämnet, kurslitteratur, fördelning av taltid och förekomst av härskartekniker).

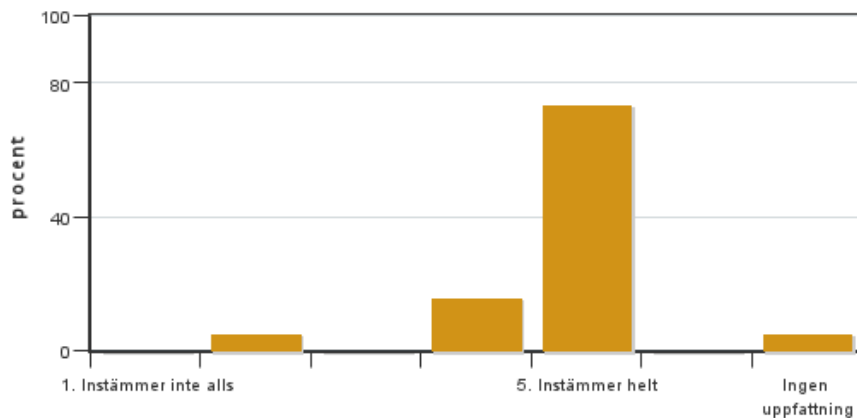


Antal svar: 19
 Medel: 3,8
 Median: 4

1: 0
 2: 3
 3: 2
 4: 2
 5: 5

Har ingen uppfattning: 7

11. Jag anser att kursen har berört internationella perspektiv.

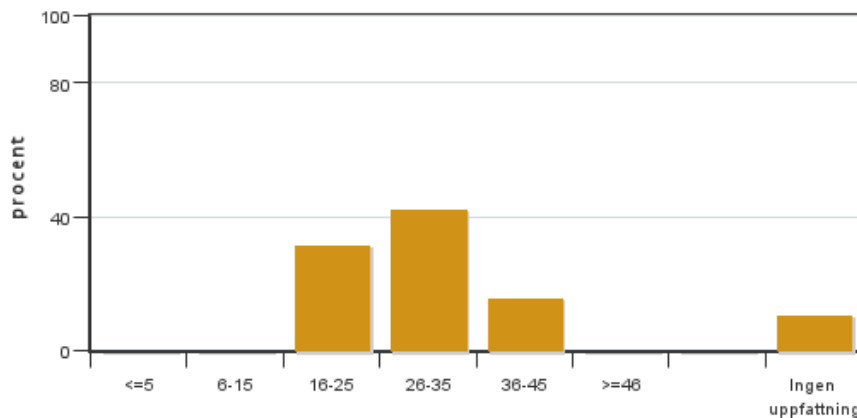


Antal svar: 19
 Medel: 4,7
 Median: 5

1: 0
 2: 1
 3: 0
 4: 3
 5: 14

Har ingen uppfattning: 1

12. Jag har i genomsnitt lagt ... timmar per vecka på kursen (inklusive schemalagd tid).

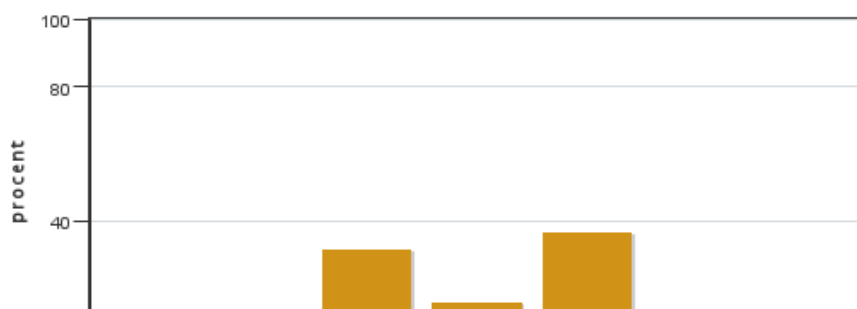


Antal svar: 19
 Medel: 28,2
 Median: 26-35

≤5: 0
 6-15: 0
 16-25: 6
 26-35: 8
 36-45: 3
 ≥46: 0

Har ingen uppfattning: 2

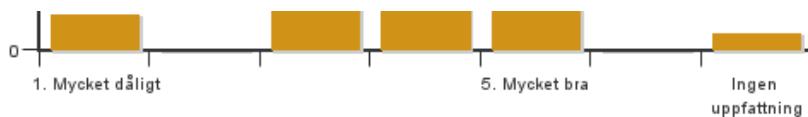
13. Om relevant, vad är ditt helhetsintryck av att hela eller delar av utbildningen genomförts på distans?



Antal svar: 19
 Medel: 3,7
 Median: 4

1: 2
 2: 0
 3: 6
 4: 3
 5: 7

Har ingen uppfattning: 1



14. Om relevant, vad fungerade väl i undervisningen på distans?

15. Om relevant, vad fungerade mindre väl i undervisningen på distans?

Kursledarens kommentarer

Kursen gavs denna gång i ett campus-baserat distansupplägg (vilket vi inte haft möjlighet att prova tidigare då det var pandemi och all undervisning var på distans över zoom), dvs att lärare var i ett klassrum och sände till andra campuset. När jag utvärderar kan jag konstatera att det kräver mycket av läraren för att se och höra alla studenter. Det krävs också att tekniken fungerar, och att jag som lärare kan hantera tekniken. Jag konstaterar också att det är viktigt att jag som lärare kan vistas på båda orter ungefär lika mycket under kursens gång, och att vara tillgänglig via mail och zoom övrig tid. Målet när kursen planerades var att försöka ha ungefär lika mycket undervisning från båda campus, och framför allt fokusera på att seminarier/workshops var ungefär lika många från vardera campus. Under kursen hade vi lika många seminarier i juridik från Uppsala campus som det var från Umeå campus. Workshops i policy hölls två på plats på vardera campus och resterande använde distanssalor eller zoom. Dock var mängden föreläsningar på plats i Uppsala få.

Flera studenter kommenterade att distans är svårt och upplevs jobbigt, samtidigt som flera uttrycker att det varit intressant att dela perspektiv med studenter som läser annat kandidatprogram. Den delen av kursen kan förbättras till nästa gång för att skapa samarbete mellan de två programmen tydligare. Kursens distans-metodik ska också ses över. Tanken är att kursen ska ges på två campus samtidigt, och att undervisningen sker på campus. Samtidigt är det fler som efterfrågar att kunna vara med på zoom, särskilt vid sjukdom. Detta ses över och diskuteras till nästa kurstillfälle. Förbättras behöver också information om hur kursens pedagogik är upplagd, exempelvis genom att kommuniceras bättre via kurshemsidan.

Några efterfrågar större fokus på genusperspektiv. Det ses över till nästkommande kurstillfälle.

Några kommenterar också att det finns överlapp med tidigare kurs i programmet (Skogsvetare), och det kan ses över, samtidigt som det är en balans mellan två program. Här kommer kursledaren att föra mer diskussioner med kursledare på föregående kurser för att förstå vad som redan har tagits upp, och vad som kan fördjupas.

Några efterfrågar kommentarer på inlämnade reflektioner innan tentamen. Det var intentionen att ge kommentarer löpande under kursen, men det fungerade inte i realiteten. Detta kommer att förändras till nästkommande kurstillfälle genom att båda minska antalet reflektioner, och hur feedback på dessa ges.

Vad gäller kritik mot enskild lärare kommer detta att hanteras i särskild ordning. Samtal med kursrepresentanter har genomförts för att beskriva hur institutionen kommer att hantera klagomålen.

Studentrepresentantens kommentarer

Utifrån kommentarerna i utvärderingen och disucitioner med klasskamraterna så kan jag sammaställa det som att en stor del av eleverna var missnöjda med Juredikläraren då hon har betätt sig illa mot oss. I form av utskällningar och utfrysning. Även så ses upplägget på hennes seminarium som negativt av de flesta eleverna då det tog väldigt lång tid att gå en och en istället för att man fick svara gruppvis. Det blev lite märkligt för att eleverna kunde räkna ut i förväg om de skulle få svara på några frågor eller inte. Det blev även konstigt i och med att vi hade jobbat med dem gruppvis och hjälpts åt att komma fram till svaret och där vissa kände att de kunde vissa frågor bättre än andra, och tvärt om.

Även så känns det som att många tyckte de var svårt att förstå vad man skulle plugga på inför policy delen och många blev nog lite snopna när det var så få frågor men väldigt lång skrivtid. Det var väldigt bra att vi fick så lång skrivtid men det utnyttjades nog av väldigt få elever. De eleverna jag har pratat med tyckte dock att det var väldigt bra att vi gick halvdagarna och fick så mycket tid att plugga men även hinna med kårarbete innan klockan var aldelses för mycket. Det anser jag som ett väldigt bra upplägg då elvernas hälsa är viktig.

Elverna i Umeå tyckte det var väldigt skönt att Signe och Camilla var på plats så mycket men utifrån inledningen av kursen lät det som att de skulle vara i Uppsala mer än vad det va. Vilket jag kan se som att det kan ha varit jobbigt för eleverna i Uppsala. Även som vissa skrev i sin kommentar att man skulle ha kunnat få vara med på zoom under seminariet i och med att alla fick svara en och en. Eller byta ut ett seminarium mot en inlämningsuppgift så att man

hade chansen att åka iväge eller likande. Många upplevde att de blev fast i Umeå.

Många i Umeå har även uttryckt att de hade velat haft mer skogliga exempel på juridikdelen, så som frågor och likande. Det blev väldigt mycket exempel ifrån husköp vilket vi inte kommer att jobba med i framtiden (i så fall försäljning av skogsfastigheter).

Den första lektionen som handlade om ethos pathos och logos var lite mycket då vi hade gått igenom det i både trädbiologikursen och vetenskapsteorin som var de två kursena innan. Det hade varit mycket bättre om man hade en föreläsning om hur man skriver en reflektion eller kanske fördjupat sig i något spännande ämne inom polisyn.

Överlag var det en rolig kurs som var nytänkade och intressant borsätt från några saker som jag nämnt innan, jag har fått uppfattningen att det är många som har fått upp ögonen för skogsjuridik och olika konflikter inom skogsbruket!

Kontakta support: support@slu.se - 018-67 6600