



## Djurhållning, djurhälsa och smittskydd BI1388, 30143.2223

15 Hp  
Studietakt = 100%  
Nivå och djup = Grund  
Kursledare = Lisa Lundin, Torun Wallgren

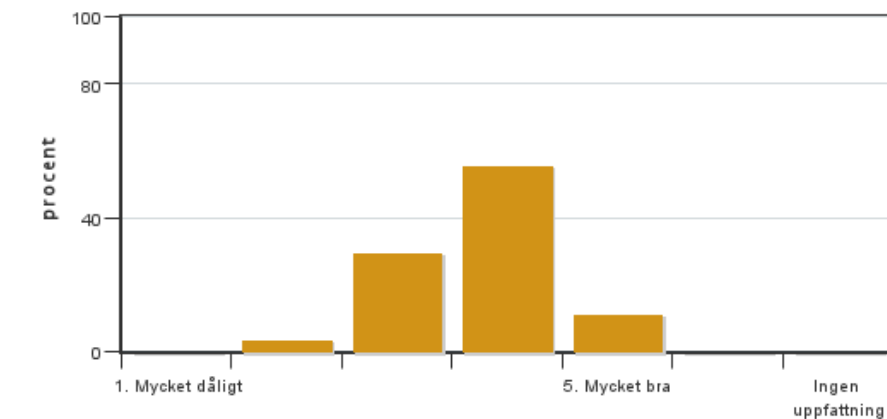
### Värderingsresultat

Värderingsperiod: 2023-03-14 - 2023-04-04

Antal svar 27  
Studentantal 44  
Svarsfrekvens 61 %

### Obligatoriska standardfrågor

#### 1. Mitt helhetsintryck av kursen är:

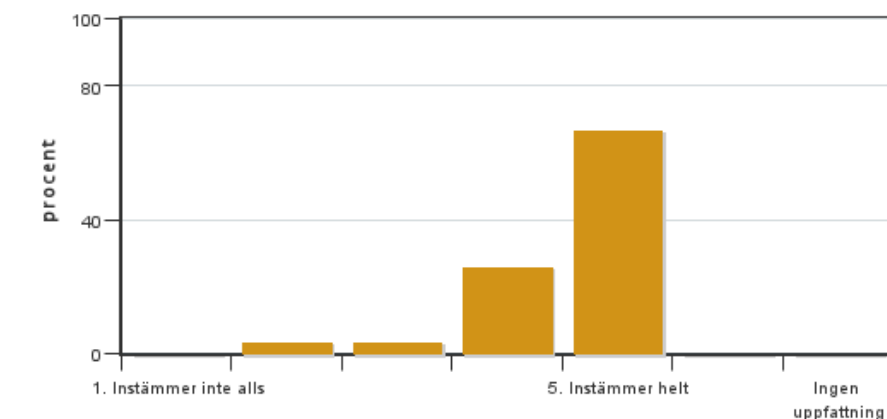


Antal svar: 27  
Medel: 3,7  
Median: 4

1: 0  
2: 1  
3: 8  
4: 15  
5: 3

Har ingen uppfattning: 0

#### 2. Jag anser att kursens innehåll hade en tydlig koppling till kursens lärandemål.

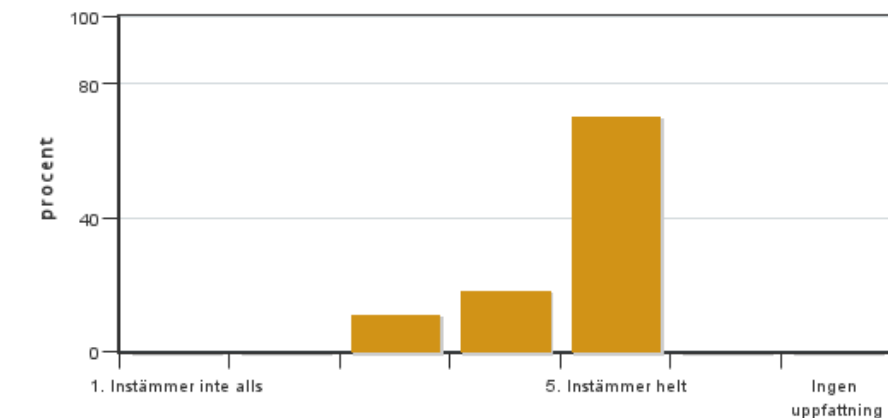


Antal svar: 27  
Medel: 4,6  
Median: 5

1: 0  
2: 1  
3: 1  
4: 7  
5: 18

Har ingen uppfattning: 0

**3. Mina förkunskaper var tillräckliga för att tillgodogöra mig kursen.**

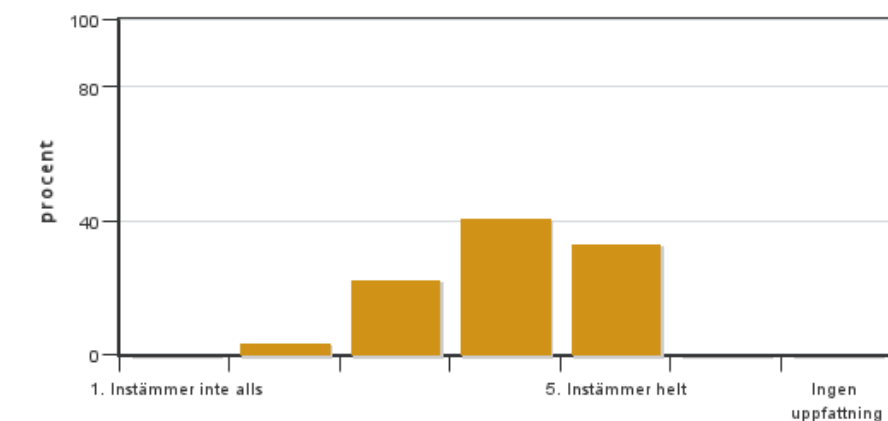


Antal svar: 27  
Medel: 4,6  
Median: 5

1: 0  
2: 0  
3: 3  
4: 5  
5: 19

Har ingen uppfattning: 0

**4. Jag anser att kursinformationen var lättillgänglig.**

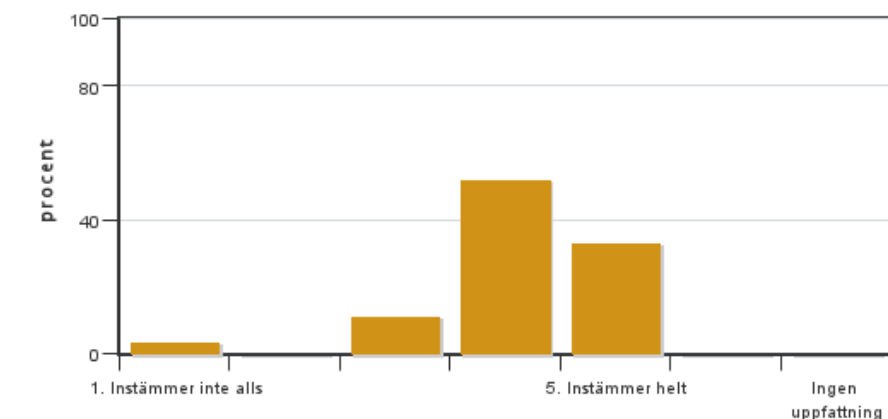


Antal svar: 27  
Medel: 4,0  
Median: 4

1: 0  
2: 1  
3: 6  
4: 11  
5: 9

Har ingen uppfattning: 0

**5. Kursens lärandemoment (föreläsningar, litteratur, övningar med mera) har stöttat mitt lärande.**



Antal svar: 27  
Medel: 4,1  
Median: 4

1: 1  
2: 0  
3: 3  
4: 14  
5: 9

Har ingen uppfattning: 0

**6. Jag anser att den sociala lärmiljön har varit inkluderande där olika tankar respekterades.**



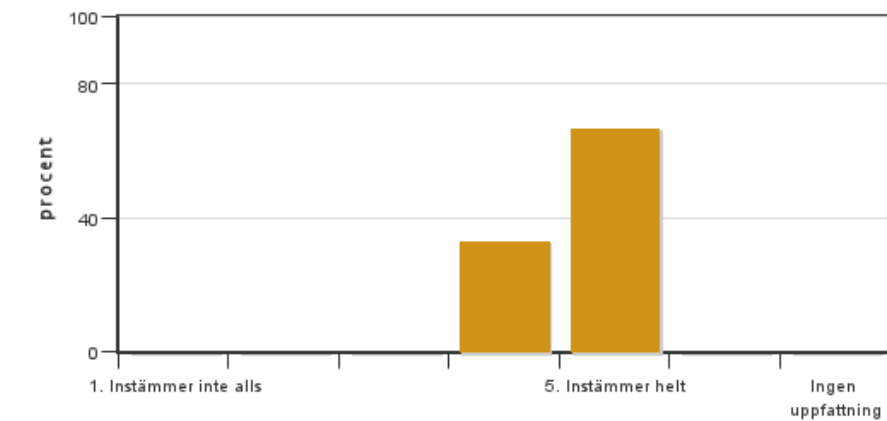
Antal svar: 27  
Medel: 4,7  
Median: 5

1: 0  
2: 0  
3: 0  
4: 7  
5: 20



Har ingen uppfattning: 0

**7. Jag anser att den fysiska lärmiljön (exempelvis lokaler och utrustning) var tillfredställande.**

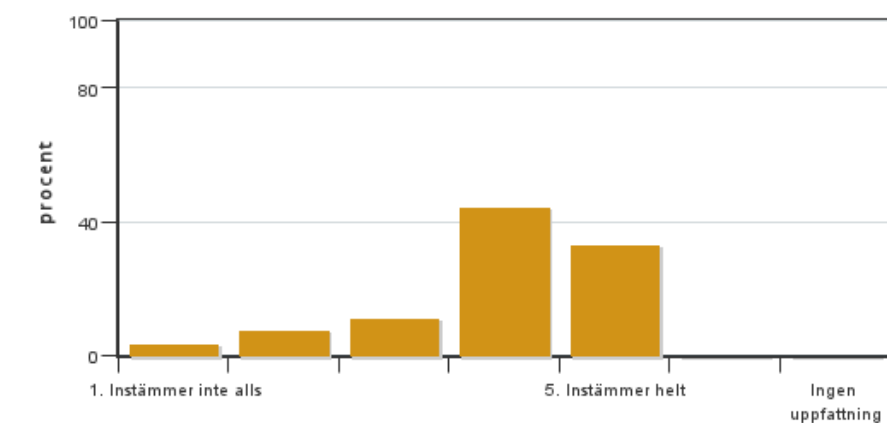


Antal svar: 27  
Medel: 4,7  
Median: 5

1: 0  
2: 0  
3: 0  
4: 9  
5: 18

Har ingen uppfattning: 0

**8. Examinationen/-erna gav mig möjlighet att visa vad jag lärt mig under kursen, se lärandemål.**

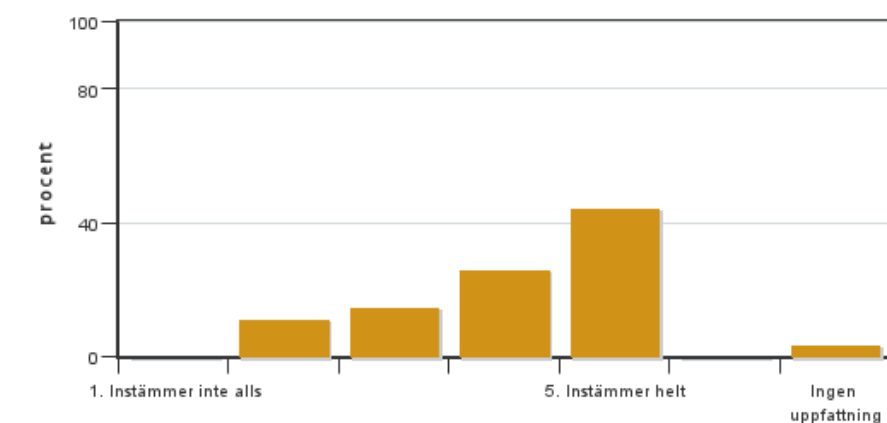


Antal svar: 27  
Medel: 4,0  
Median: 4

1: 1  
2: 2  
3: 3  
4: 12  
5: 9

Har ingen uppfattning: 0

**9. Jag anser att kursen har berört hållbar utveckling (miljömässig, social och/eller ekonomisk hållbarhet).**

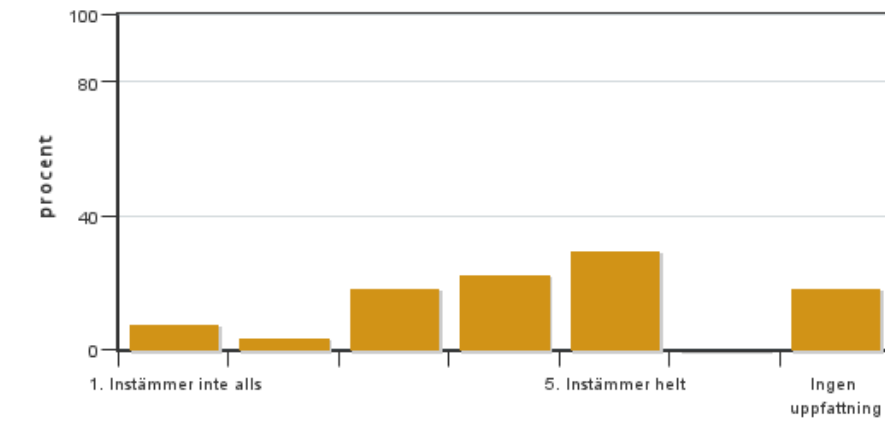


Antal svar: 27  
Medel: 4,1  
Median: 4

1: 0  
2: 3  
3: 4  
4: 7  
5: 12

Har ingen uppfattning: 1

**10. Jag anser att kursen har berört ett genus- och jämställdhetsperspektiv i innehåll och praktik (t. ex. perspektiv på ämnet, kurslitteratur, fördelning av taltid och förekomst av härskartekniker).**

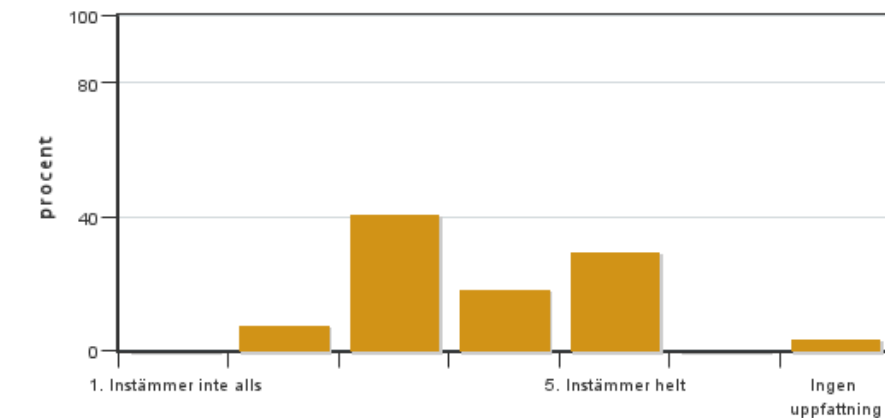


Antal svar: 27  
 Medel: 3,8  
 Median: 4

1: 2  
 2: 1  
 3: 5  
 4: 6  
 5: 8

Har ingen uppfattning: 5

**11. Jag anser att kursen har berört internationella perspektiv.**

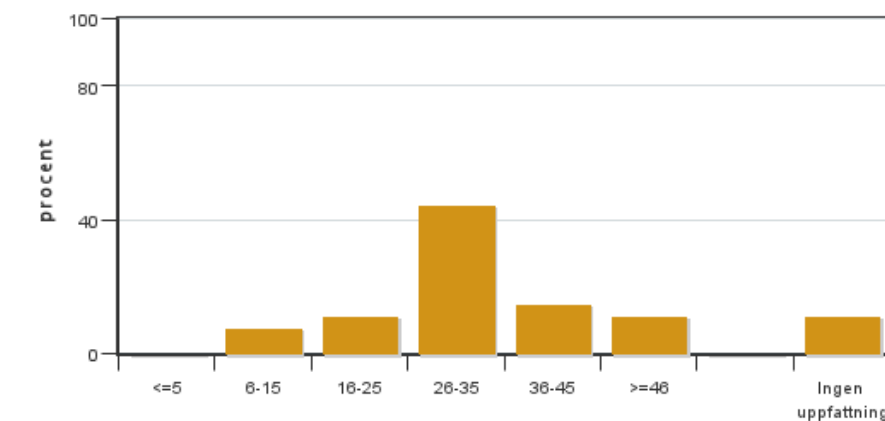


Antal svar: 27  
 Medel: 3,7  
 Median: 3

1: 0  
 2: 2  
 3: 11  
 4: 5  
 5: 8

Har ingen uppfattning: 1

**12. Jag har i genomsnitt lagt ... timmar per vecka på kursen (inklusive schemalagd tid).**

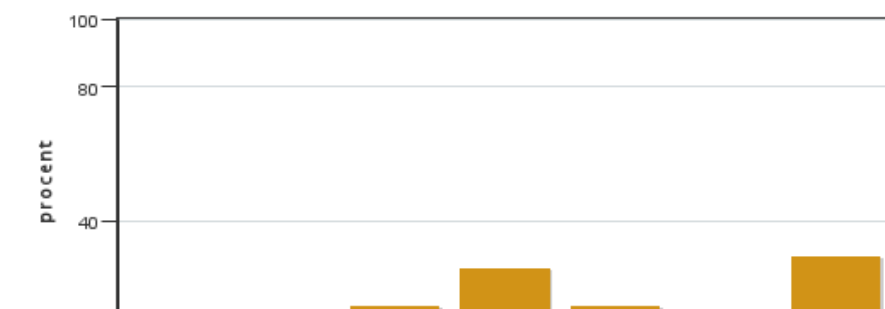


Antal svar: 27  
 Medel: 30,8  
 Median: 26-35

≤5: 0  
 6-15: 2  
 16-25: 3  
 26-35: 12  
 36-45: 4  
 ≥46: 3

Har ingen uppfattning: 3

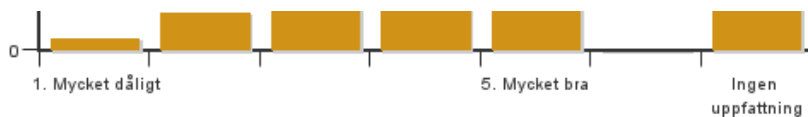
**13. Om relevant, vad är ditt helhetsintryck av att hela eller delar av utbildningen genomförts på distans?**



Antal svar: 27  
 Medel: 3,5  
 Median: 4

1: 1  
 2: 3  
 3: 4  
 4: 7  
 5: 4

Har ingen uppfattning: 8

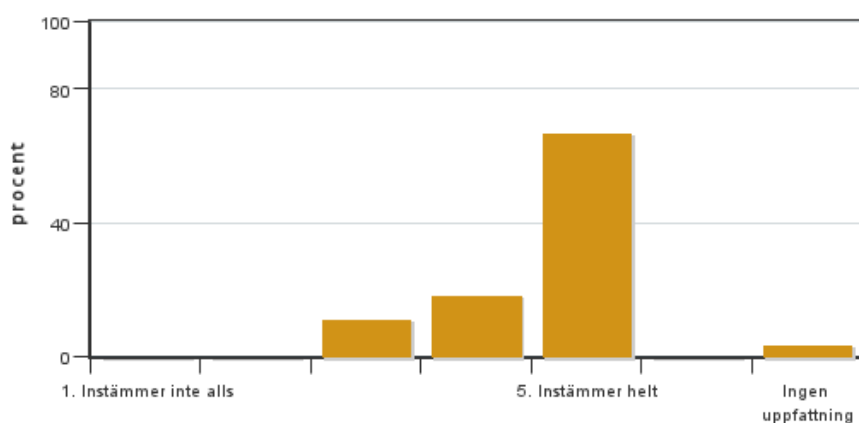


14. Om relevant, vad fungerade väl i undervisningen på distans?

15. Om relevant, vad fungerade mindre väl i undervisningen på distans?

## Egna frågor

16. Det stöttade mitt lärande att försöksdjursundervisningen respektive parasitologi var koncentrerade till var sin vecka. Kommentera gärna om ni har förslag på förbättringar för dessa veckor.



Antal svar: 27  
Medel: 4,6  
Median: 5

1: 0  
2: 0  
3: 3  
4: 5  
5: 18

Har ingen uppfattning: 1

17. Är det något särskilt i kursen ni tycker absolut bör ändras? Eller något som vi absolut inte bör ändra på?

## Kursledarens kommentarer

Svarsfrekvensen för årets kurs blev till slut 61% efter flera påminnelser. Vi är tacksamma för de som svarat men hade verkligen önskat en högre svarsfrekvens för att få en bredare bild.

Överlag har kursen fungerat bra och vi kursansvariga håller med om eller känner igen oss i de flesta kommentarer i kursvärderingen.

Något vi testade i år men som inte blev bra var att bara meddela schemaändringar (pga t ex sjukdom) i anslag och inte lägga upp nya schemafilmer hela tiden. Det här blev rörigt för studenterna och vi kommer inte göra så i framtiden. Vi kommer även se över informationen vi ger till föreläsarna. Flera kommentarer tar upp att mycket information som togs upp var upprepningar, vilket såklart inte är bra. Ytterligare förslag är att göra hägngranskningen i mindre grupper, det tar vi också med oss.

Kritik som kommit upp i år som vi inte riktigt känner igen sedan tidigare är dels att artikelgranskningarna inte uppskattades och dels kring praktiken. En del av kritiken handlar om att det är för mycket eget ansvar på studenterna. Det här är dock ett medvetet val och något vi är mycket tydliga med i kursinformationen. Vi kommer dock se över instruktionerna till artikelgranskningen och försöka vara ännu tydligare kring våra förväntningar på studenterna gällande praktiken.

Ett par kommentarer tar upp att det blir orättvist när inte alla studenter har samma ekonomiska förutsättningar att ta sig till och från praktik och vissa studiebesök samt att obligatoriska moment bör vara gratis eftersom utbildningen ska vara gratis. Vi vill poängtera att de kostnader som uppstår i samband med den här kursen är helt i linje med regelverken. Vi vill såklart inte att någon student ska känna att de inte kan delta pga kostnader inom kursen men vi ser inte att vi kan göra dessa moment billigare än vad vi redan gör. I och med kommentarerna om att utbildningen ska vara gratis tror vi att det behöver förtydligas ännu mer att vissa moment innebär kostnader och att utbildningarna är gratis inte är samma sak som att det inte kan uppstå kostnader i samband med kurser. Detta tas upp på

programstart och vi är tydliga även vid kursstart och i t ex kursplanen, men uppenbarligen behöver vi vara ännu tydligare med detta och ge bättre bakgrund.

Överlag anses både studiebesök och praktik värdefulla och roliga moment, liksom PBL och Veckans spaning. Bra att upplägget med en försöksdjursvecka och en parasitologivecka har fungerat väl.

I övrigt kommer vi jobba med att förtydliga och jobba på med kommunikationen mellan oss som är inblandade i kursen.

## **Studentrepresentantens kommentarer**

---

Studentrepresentanten har inte lämnat några kommentarer

---

Kontakta support: [support@slu.se](mailto:support@slu.se) - 018-67 6600