



## Etologi och antrozologi BI1412, 30144.2223

7.5 Hp  
Studietakt = 100%  
Nivå och djup = Grund  
Kursledare = Christina Lindqvist, Therese Rehn

### Värderingsresultat

---

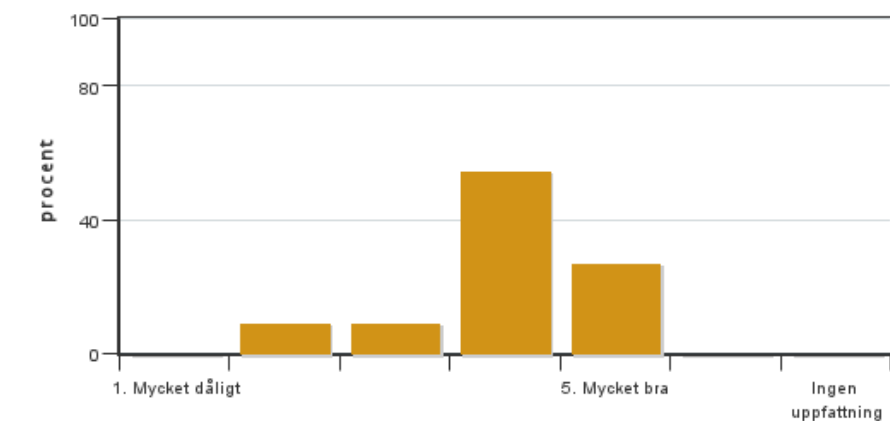
Värderingsperiod: 2023-03-14 - 2023-04-04

Antal svar 11  
Studentantal 32  
Svarsfrekvens 34 %

### Obligatoriska standardfrågor

---

#### 1. Mitt helhetsintryck av kursen är:

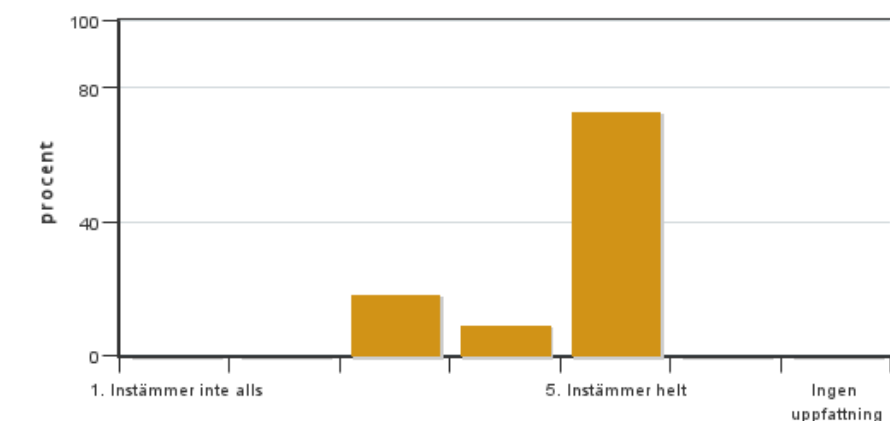


Antal svar: 11  
Medel: 4,0  
Median: 4

1: 0  
2: 1  
3: 1  
4: 6  
5: 3

Har ingen uppfattning: 0

#### 2. Jag anser att kursens innehåll hade en tydlig koppling till kursens lärandemål.

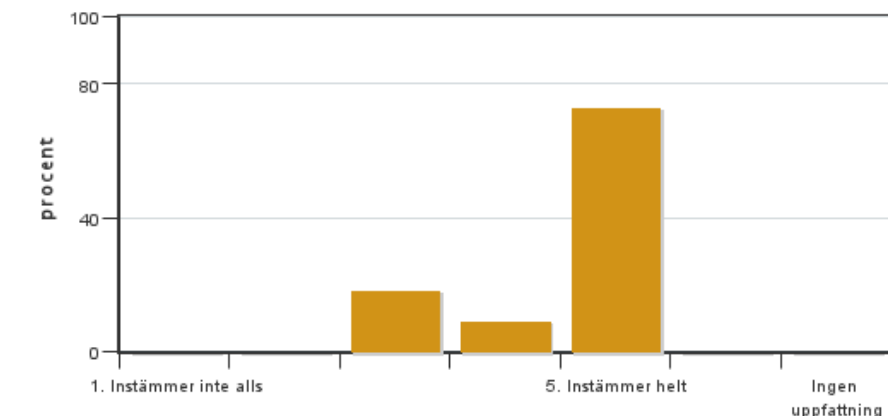


Antal svar: 11  
Medel: 4,5  
Median: 5

1: 0  
2: 0  
3: 2  
4: 1  
5: 8

Har ingen uppfattning: 0

**3. Mina förkunskaper var tillräckliga för att tillgodogöra mig kursen.**

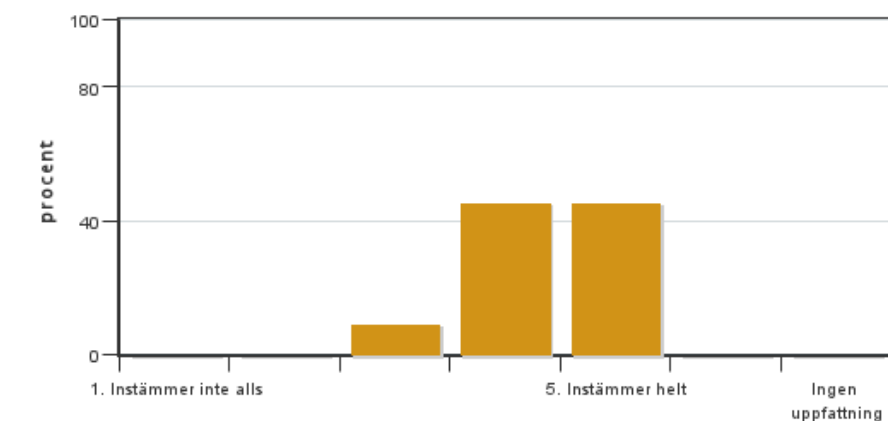


Antal svar: 11  
Medel: 4,5  
Median: 5

1: 0  
2: 0  
3: 2  
4: 1  
5: 8

Har ingen uppfattning: 0

**4. Jag anser att kursinformationen var lättillgänglig.**

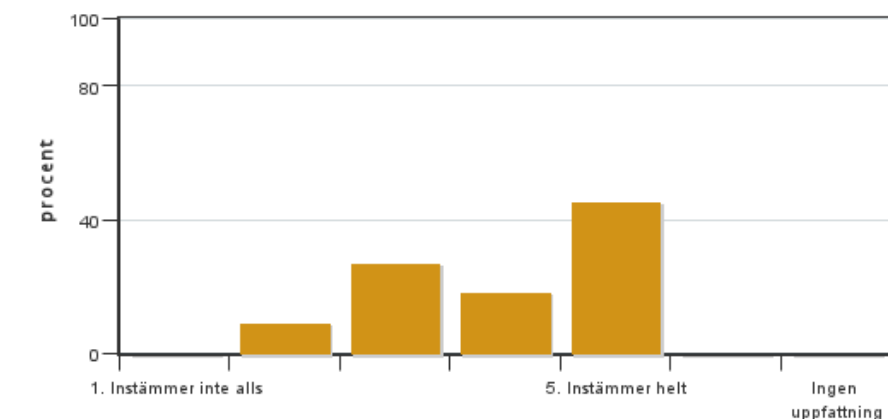


Antal svar: 11  
Medel: 4,4  
Median: 4

1: 0  
2: 0  
3: 1  
4: 5  
5: 5

Har ingen uppfattning: 0

**5. Kursens lärandemoment (föreläsningar, litteratur, övningar med mera) har stöttat mitt lärande.**

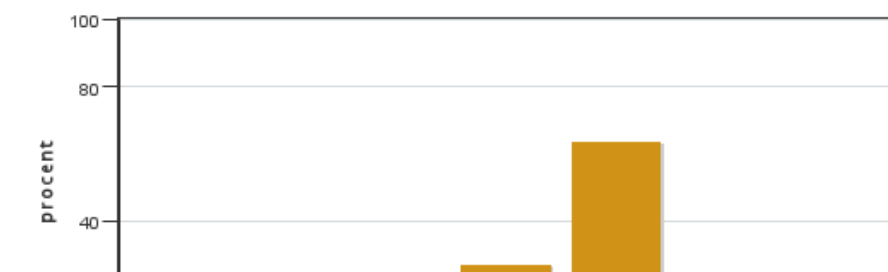


Antal svar: 11  
Medel: 4,0  
Median: 4

1: 0  
2: 1  
3: 3  
4: 2  
5: 5

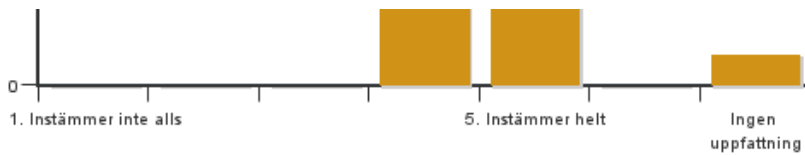
Har ingen uppfattning: 0

**6. Jag anser att den sociala lärmiljön har varit inkluderande där olika tankar respekterades.**



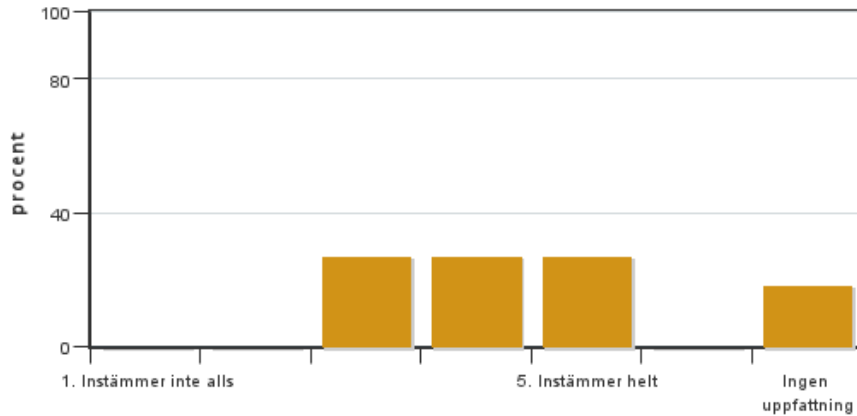
Antal svar: 11  
Medel: 4,7  
Median: 5

1: 0  
2: 0  
3: 0  
4: 3  
5: 7



Har ingen uppfattning: 1

**7. Jag anser att den fysiska lärmiljön (exempelvis lokaler och utrustning) var tillfredställande.**

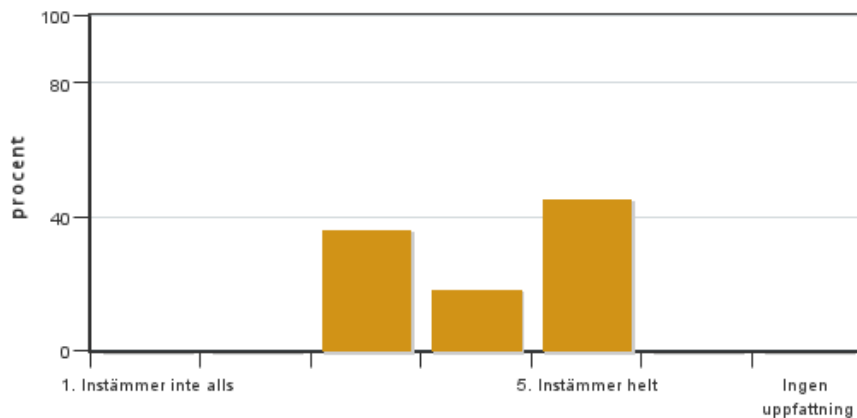


Antal svar: 11  
Medel: 4,0  
Median: 4

1: 0  
2: 0  
3: 3  
4: 3  
5: 3

Har ingen uppfattning: 2

**8. Examinationen/-erna gav mig möjlighet att visa vad jag lärt mig under kursen, se lärandemål.**

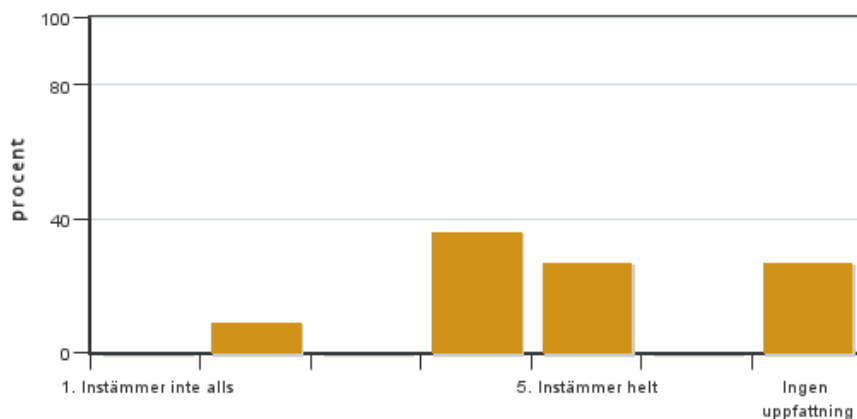


Antal svar: 11  
Medel: 4,1  
Median: 4

1: 0  
2: 0  
3: 4  
4: 2  
5: 5

Har ingen uppfattning: 0

**9. Jag anser att kursen har berört hållbar utveckling (miljömässig, social och/eller ekonomisk hållbarhet).**

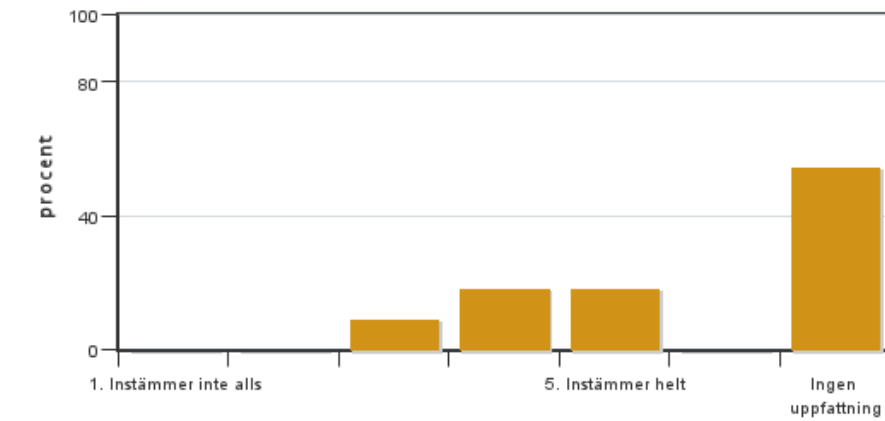


Antal svar: 11  
Medel: 4,1  
Median: 4

1: 0  
2: 1  
3: 0  
4: 4  
5: 3

Har ingen uppfattning: 3

**10. Jag anser att kursen har berört ett genus- och jämställdhetsperspektiv i innehåll och praktik (t. ex. perspektiv på ämnet, kurslitteratur, fördelning av taltid och förekomst av härskartekniker).**

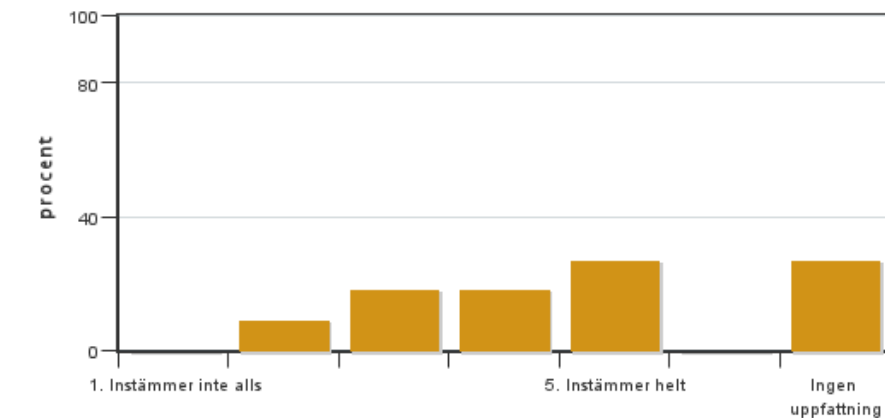


Antal svar: 11  
 Medel: 4,2  
 Median: 4

1: 0  
 2: 0  
 3: 1  
 4: 2  
 5: 2

Har ingen uppfattning: 6

**11. Jag anser att kursen har berört internationella perspektiv.**

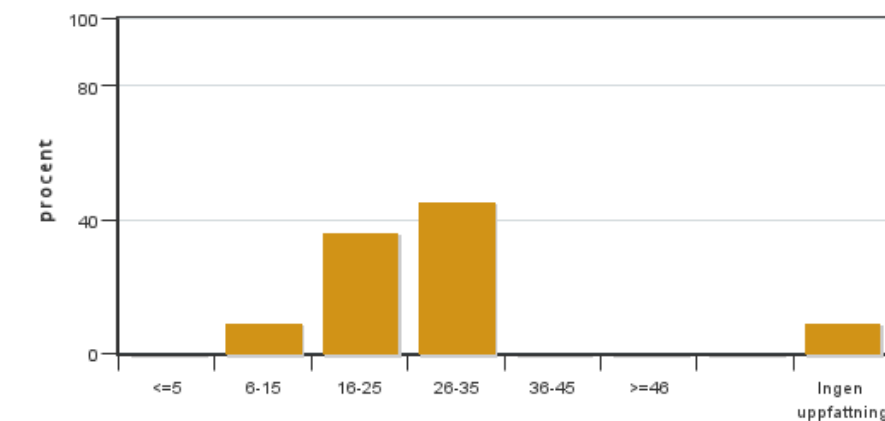


Antal svar: 11  
 Medel: 3,9  
 Median: 4

1: 0  
 2: 1  
 3: 2  
 4: 2  
 5: 3

Har ingen uppfattning: 3

**12. Jag har i genomsnitt lagt ... timmar per vecka på kursen (inklusive schemalagd tid).**

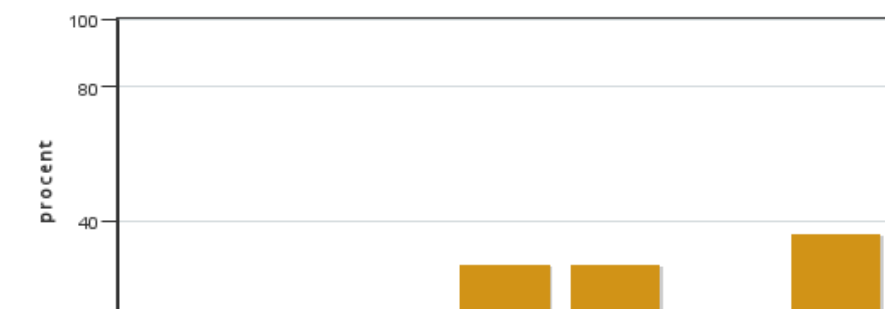


Antal svar: 11  
 Medel: 24,0  
 Median: 16-25

≤5: 0  
 6-15: 1  
 16-25: 4  
 26-35: 5  
 36-45: 0  
 ≥46: 0

Har ingen uppfattning: 1

**13. Om relevant, vad är ditt helhetsintryck av att hela eller delar av utbildningen genomförts på distans?**



Antal svar: 11  
 Medel: 4,0  
 Median: 4

1: 1  
 2: 0  
 3: 0  
 4: 3  
 5: 3

Har ingen uppfattning: 4



14. Om relevant, vad fungerade väl i undervisningen på distans?

15. Om relevant, vad fungerade mindre väl i undervisningen på distans?

## Kursledarens kommentarer

### Kursledarens kommentarer kursvärdering Bi1412 Etologi och antrozologi 2023

Trots flera påminnelser och peppningar var svarsfrekvensen låg (34%), vilket är synd. Helhetsintrycket av kursen var ok (medel=4), där innehållet hade en tydlig koppling till kursens lärandemål (4,5). Kursinformationen uppfattades som relativt lättillgänglig (4,4), medan kursens lärandemoment kunde varit ännu mer stöttande i lärandet (4,0). Här ser vi kommentarer kring antalet olika kortare moment som ingår i kursen (vilket betraktas ytterligare nedan). Den sociala miljön var bra (4,7) medan det fanns vissa brister i den fysiska (4,0), vilket troligen berodde på strul med teknik i vissa grupprum. Studenterna har i genomsnitt lagt ner ca 24 h i veckan på kursen, vilket är lite i underkant och baserar sig troligen i en konflikt kring upplevelsen av antalet egna arbetsmoment och antalet föreläsningar/schemalagda aktiviteter?

Detta var första gången som denna kurs hölls i nuvarande form, och vi försökte vid kursplaneringen motverka överlappningar mellan denna kurs och den kurs i Antrozologi som studenterna har på höstterminen innan. Det fanns dock synpunkter på att kurserna liknade varandra på många sätt (t ex med avseende på examinationsuppgiften) och att denna kurs kunde fördjupats ytterligare. Schemamässigt är det svårt att se överlappningen på rak arm, då föreläsningarna inom ramen för denna kurs behandlar andra aspekter, och är mer inriktade på beteende. Men aktivt arbete och kommunikation inför nästa år ska naturligtvis göras för att ytterligare förbättra detta. På grund av otur med sjukdomar bland föreläsare var vi tvungna att flytta fram flera (tre) föreläsningar, vilket orsakade att flödet mellan föreläsningar och övningar (kommunikationsövning, hanteringsövning) inte blev idealt.

De vetenskapliga seminarierna är något som vi tidigare (i liknande kursupplägg) dragit ner från 4 till 2 tillfällen idag. Målsättningen med dessa moment är att träna sin förmåga i att granska vetenskaplig litteratur och att fylla upp/breda ämneskunskaperna inom området, vilket vi anser har stor betydelse för lärandet. Flera studenter påtalar dock att dessa inte känns särskilt givande. Vår målsättning inför nästa år är att omarbete dessa moment och/eller förtydliga dess funktion.

Studenterna hade en delad syn kring föreläsningar/möten via zoom. Vi beslöt att ha en basgrupp på zoom och övriga på plats och det föll sig ut bra med tanke på det antal som anmälde sig till zoom-gruppen. Däremot är det, liksom tidigare erfarenheter, olika önskemål kring andelen föreläsningar på zoom vs. på plats. Eftersom detta inte är en distansbaserad utbildning har vi försökt att ha merparten av undervisning på plats, men ett fåtal undantag har gjorts där föreläsare haft en väldigt lång resväg.

Vi lade till egna frågor om tre moment som inkluderades på kursen. Övningen kring hantering och inläring uppskattades av studenterna, trots att denna blev uppskjuten i tid på grund av sjukdom och gjorde att det blev mycket för studenterna att göra framåt slutet av kursen. Praktiskt moment med träning av djur efterfrågades. Även kommunikationsövningen, där studenterna skulle tillverka en broschyr med information om hur man kan förebygga olika utmanande situationer som djur kan hamna i, verkade uppskattas av de flesta studenterna då de fick använda ett lite annorlunda sätt att framställa sina kunskaper på. Även art-maraton, där flera föreläsare hade korta inslag om de vanligaste beteendeproblemen inom olika djurslag, var ett omtyckt moment. Det fanns viss efterfrågan av att införa obligatoriska föreläsningar, vilket vi ser fördelar med då många studenter inte dök upp vid föreläsningarna. Detta ser vi särskilt behov av med avseende på dessa tre moment.

Mvh kursledare Therese Rehn och Maria Andersson

## Studentrepresentantens kommentarer

Helhetsintrycket från studenterna var att innehållet i kursen är bra och relevant, däremot alldeles för likt tidigare antrozologi kurs. Studenterna hade önskat mer fördjupning inom ämnet, alternativt att man slår ihop denna kurs med antrozologi kursen till en 15hp kurs. Studenterna är eniga om att det genrellt känns stressigt och spretigt med så många 7,5hp kurser och känner att man snabbare glömmer vad man har lärt sig efter dessa kurser. Pga. sjukdom var det många inställda föreläsningar vilket studenterna självklart tyckte var tråkigt, men de ansåg

ändå att kursledarna löste det på bästa möjliga sätt. Många studenter tyckte extra mycket om föreläsningen med Emma Almquist.

Många tyckte att kommunikationsövningen var mycket rolig och givande där man fick både vara kreativ och öva på att informera. Utöver det önskade studenterna färre, men större examinationsuppgifter istället för många små. Studenterna upplevde även att det skriftliga examinationsarbetet var väldigt lik den i antrozologi kursen, vilket gjorde att det kändes som en upprepning.

Studenterna var positivt inställda till övingen "hantering och inläring" och hade gärna fått applicera de kunskaperna på riktiga djur. Art-maratonet var mycket uppskattat och studenterna tyckte att det gav en bra inblick i många olika djurarter och de problembeteenden som finns.

---

Kontakta support: [support@slu.se](mailto:support@slu.se) - 018-67 6600