



## Hästens biologi II HO0135, 10178.2223

10 Hp  
Studietakt = 35%  
Nivå och djup = Grund

### Värderingsresultat

---

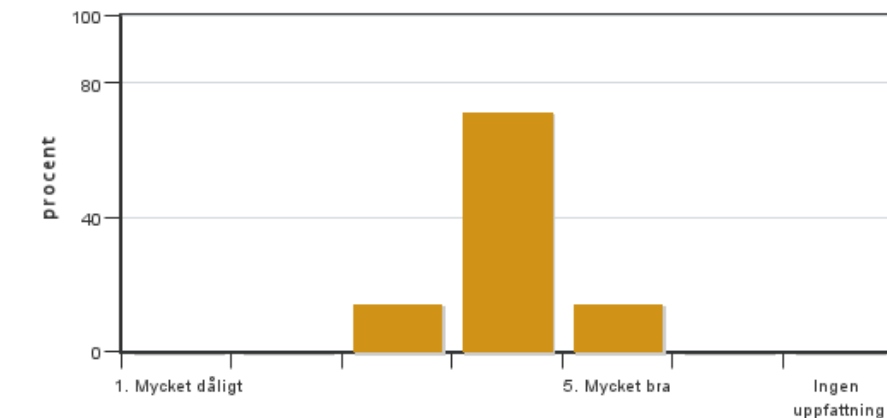
Värderingsperiod: 2023-01-08 - 2023-01-29

Antal svar 7  
Studentantal 21  
Svarsfrekvens 33 %

### Obligatoriska standardfrågor

---

#### 1. Mitt helhetsintryck av kursen är:

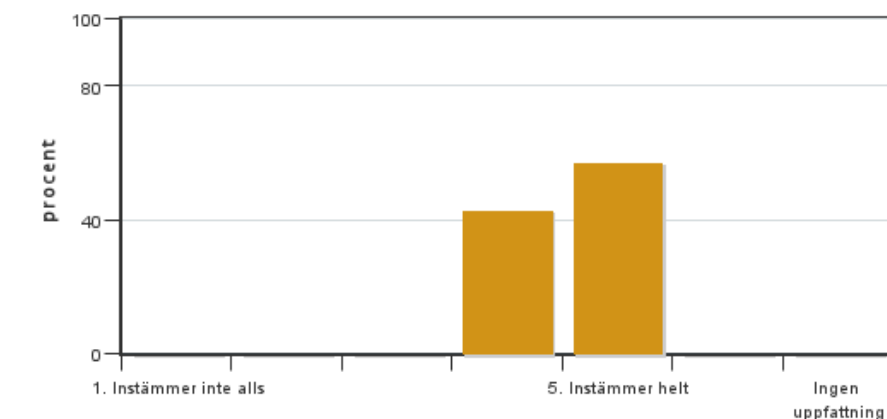


Antal svar: 7  
Medel: 4,0  
Median: 4

1: 0  
2: 0  
3: 1  
4: 5  
5: 1

Har ingen uppfattning: 0

#### 2. Jag anser att kursens innehåll hade en tydlig koppling till kursens lärandemål.

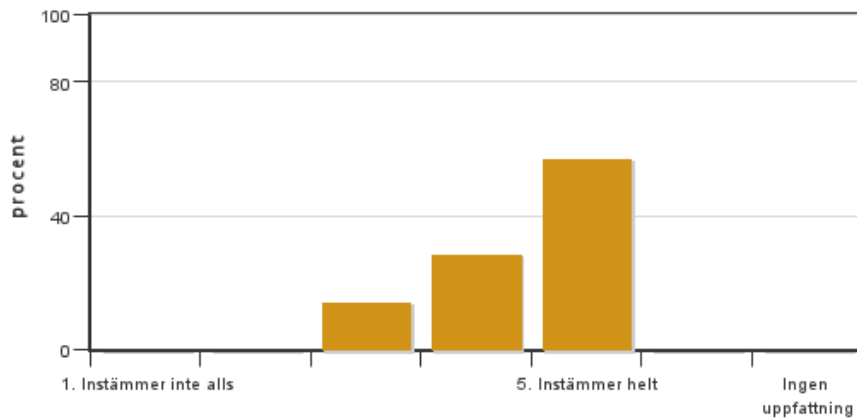


Antal svar: 7  
Medel: 4,6  
Median: 5

1: 0  
2: 0  
3: 0  
4: 3  
5: 4

Har ingen uppfattning: 0

#### 3. Mina förkunskaper var tillräckliga för att tillgodogöra mig kursen.

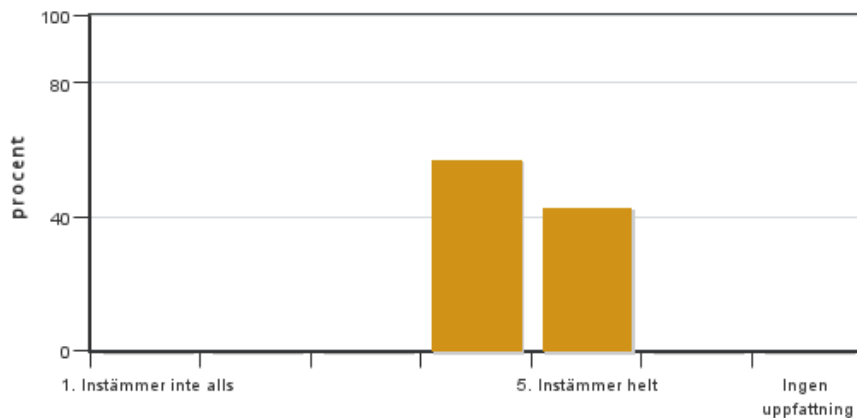


Antal svar: 7  
 Medel: 4,4  
 Median: 5

1: 0  
 2: 0  
 3: 1  
 4: 2  
 5: 4

Har ingen uppfattning: 0

**4. Jag anser att kursinformationen var lättillgänglig.**

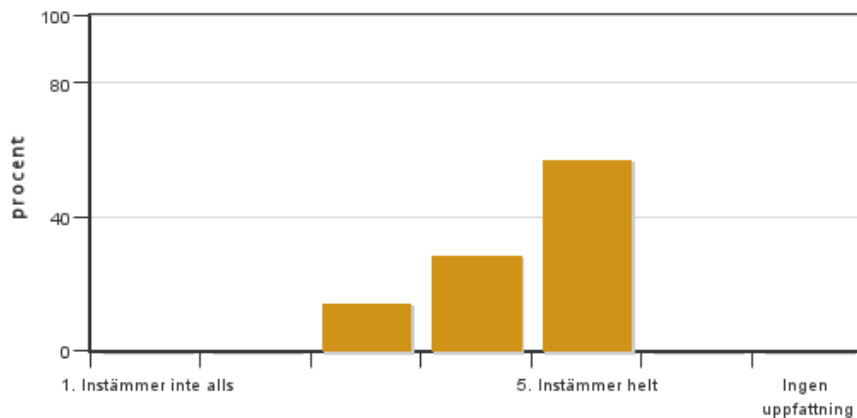


Antal svar: 7  
 Medel: 4,4  
 Median: 4

1: 0  
 2: 0  
 3: 0  
 4: 4  
 5: 3

Har ingen uppfattning: 0

**5. Kursens lärandemoment (föreläsningar, litteratur, övningar med mera) har stöttat mitt lärande.**

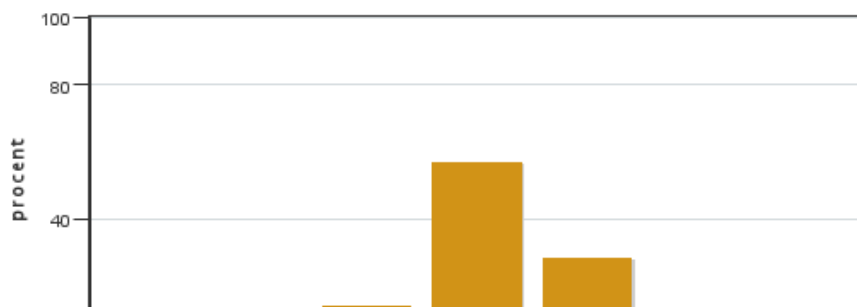


Antal svar: 7  
 Medel: 4,4  
 Median: 5

1: 0  
 2: 0  
 3: 1  
 4: 2  
 5: 4

Har ingen uppfattning: 0

**6. Jag anser att den sociala lärmiljön har varit inkluderande där olika tankar respekterades.**



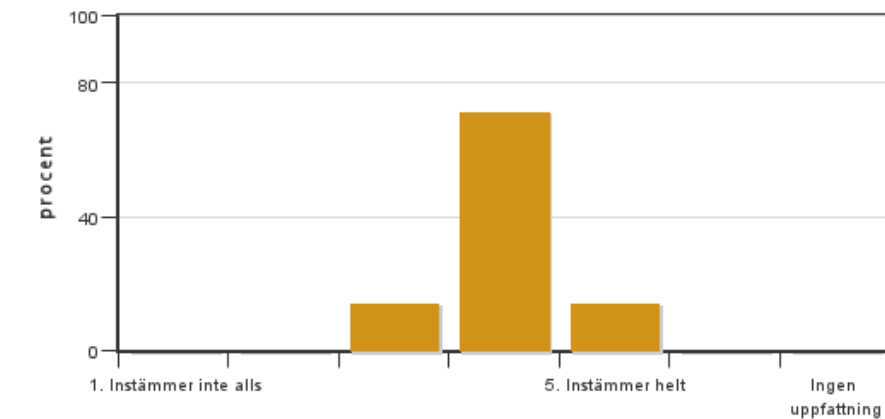
Antal svar: 7  
 Medel: 4,1  
 Median: 4

1: 0  
 2: 0  
 3: 1  
 4: 4  
 5: 2

Har ingen uppfattning: 0



7. Jag anser att den fysiska lärmiljön (exempelvis lokaler och utrustning) var tillfredställande.

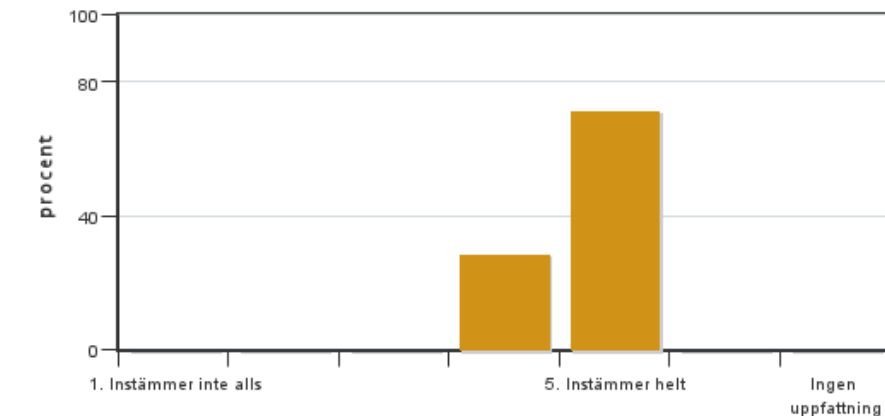


Antal svar: 7  
Medel: 4,0  
Median: 4

1: 0  
2: 0  
3: 1  
4: 5  
5: 1

Har ingen uppfattning: 0

8. Examinationen/-erna gav mig möjlighet att visa vad jag lärt mig under kursen, se lärandemål.

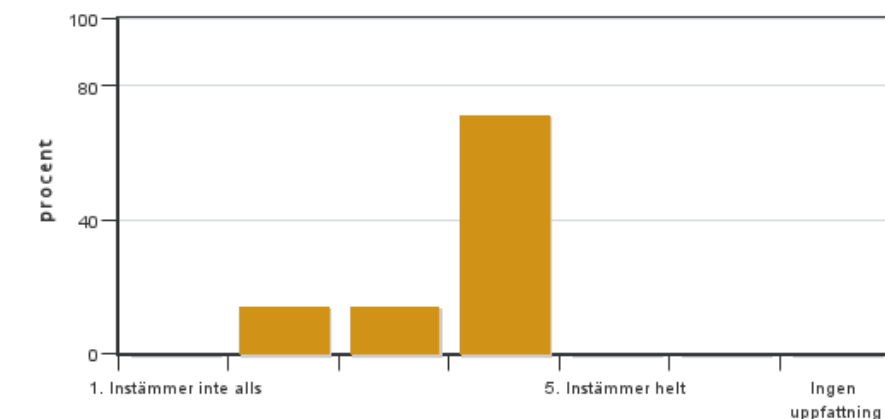


Antal svar: 7  
Medel: 4,7  
Median: 5

1: 0  
2: 0  
3: 0  
4: 2  
5: 5

Har ingen uppfattning: 0

9. Jag anser att kursen har berört hållbar utveckling (miljömässig, social och/eller ekonomisk hållbarhet).

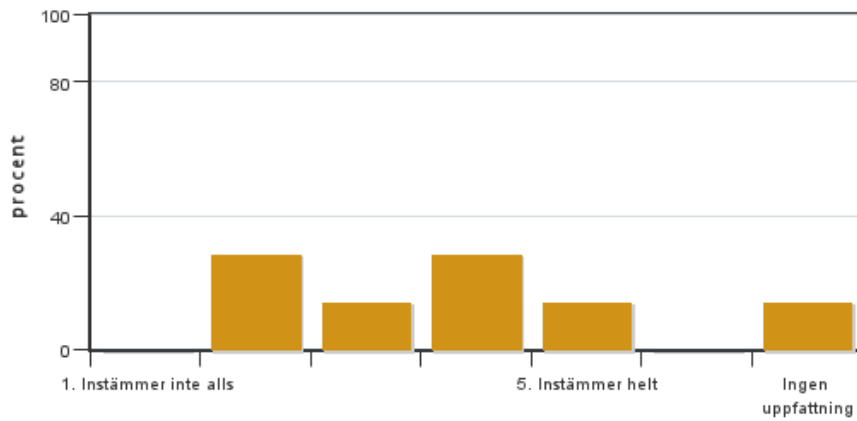


Antal svar: 7  
Medel: 3,6  
Median: 4

1: 0  
2: 1  
3: 1  
4: 5  
5: 0

Har ingen uppfattning: 0

10. Jag anser att kursen har berört ett genus- och jämställdhetsperspektiv i innehåll och praktik (t. ex. perspektiv på ämnet, kurslitteratur, fördelning av taltid och förekomst av härskartekniker).

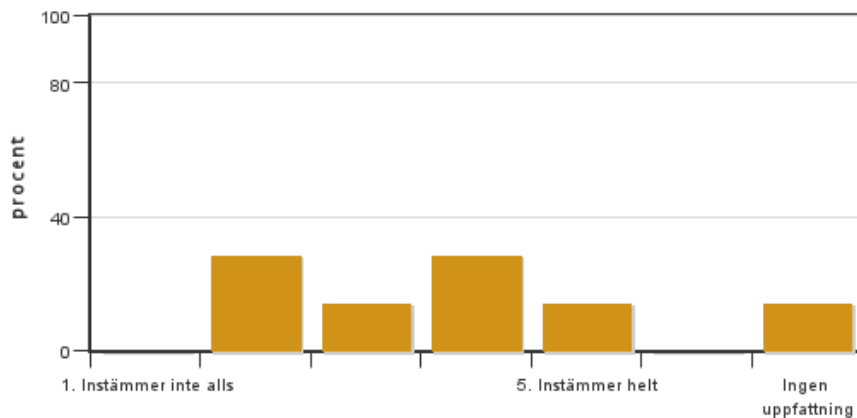


Antal svar: 7  
 Medel: 3,3  
 Median: 3

1: 0  
 2: 2  
 3: 1  
 4: 2  
 5: 1

Har ingen uppfattning: 1

**11. Jag anser att kursen har berört internationella perspektiv.**

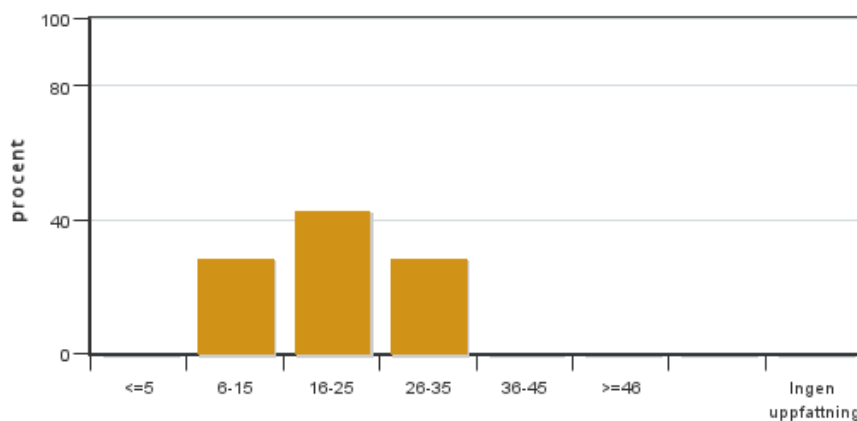


Antal svar: 7  
 Medel: 3,3  
 Median: 3

1: 0  
 2: 2  
 3: 1  
 4: 2  
 5: 1

Har ingen uppfattning: 1

**12. Jag har i genomsnitt lagt ... timmar per vecka på kursen (inklusive schemalagd tid).**

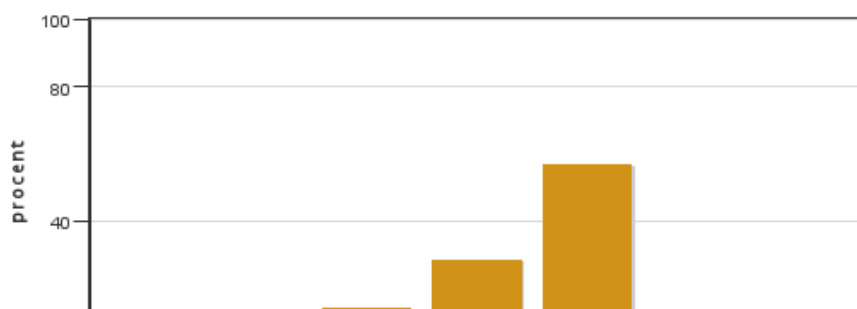


Antal svar: 7  
 Medel: 20,0  
 Median: 16-25

≤5: 0  
 6-15: 2  
 16-25: 3  
 26-35: 2  
 36-45: 0  
 ≥46: 0

Har ingen uppfattning: 0

**13. Om relevant, vad är ditt helhetsintryck av att hela eller delar av utbildningen genomförts på distans?**



Antal svar: 7  
 Medel: 4,4  
 Median: 5

1: 0  
 2: 0  
 3: 1  
 4: 2  
 5: 4

Har ingen uppfattning: 0

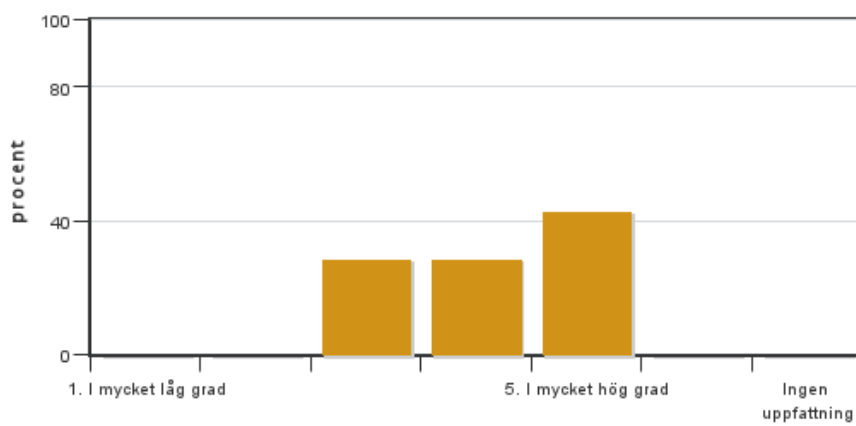


14. Om relevant, vad fungerade väl i undervisningen på distans?

15. Om relevant, vad fungerade mindre väl i undervisningen på distans?

## Egna frågor

16. I vilken grad har kursen bidragit till utveckling av din förmåga till självständigt kritiskt tänkande?

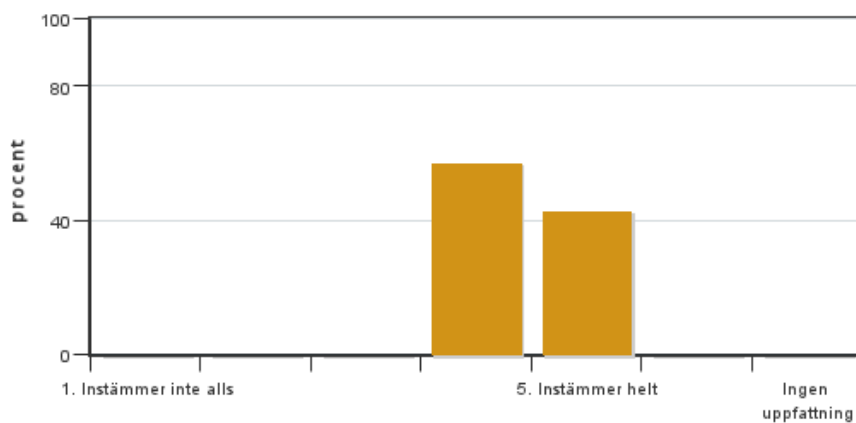


Antal svar: 7  
Medel: 4,1  
Median: 4

1: 0  
2: 0  
3: 2  
4: 2  
5: 3

Har ingen uppfattning: 0

17. Har kursen lett till en fördjupning av de kunskaper ni fick under åk 1?

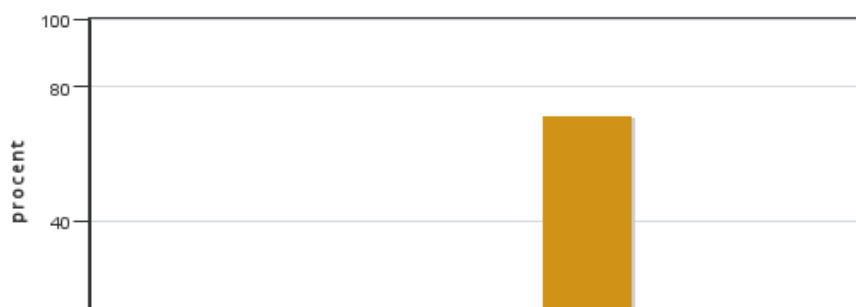


Antal svar: 7  
Medel: 4,4  
Median: 4

1: 0  
2: 0  
3: 0  
4: 4  
5: 3

Har ingen uppfattning: 0

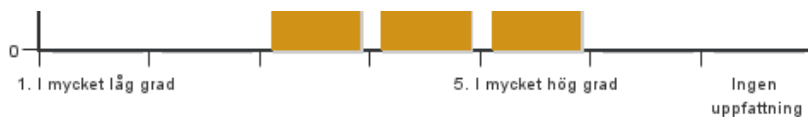
18. Kurslitteraturen har varit relevant och givit bra stöd för det egna lärandet



Antal svar: 7  
Medel: 4,6  
Median: 5

1: 0  
2: 0  
3: 1  
4: 1  
5: 5

Har ingen uppfattning: 0



---

## Kursledarens kommentarer

Då endast en 1/3 av studenterna deltog i muntliga kursutvärderingen och lika stor andel i den skriftliga så får utvärderingen tolkas därefter.

Studenterna och även lärarna ansåg att kursplanen uppfyllts både vad det gäller mål och innehåll. De teoretiska och praktiska momenten var väl avvägda enligt studenterna och omfattningen var lagom i förhållande till poängen men får inte ökas på. Det förekommer många olika pedagogiska arbetsformer i kursen såsom föreläsningar, panelsdiskussion, grupparbeten, sammanställning av vetenskapliga texter samt övningar vilket studenterna uppskattade. Även examinationsformerna har varierat med muntliga tentor, inlämningsuppgifter och tvärgruppsredovisningar. Studenterna ansåg också att kursen bidragit till att utveckla deras självständiga och kritiska tänkande. Både studenter och lärare ansåg att övningen i träningsfysiologi behöver ombearbetas då de tekniska hjälpmedlen inte fungerade som förväntat även om ambitionen var god. De digitala föreläsningarna har uppskattats då studenterna då fick lyssna på forskare från SLU som de annars hade haft svårt få tillgång till.

Kursledaren anser att studenterna generellt var positiva till denna kurs som genomfördes för första gången vilket ibland kan vara en utmaning. En del kursmoment har genomförts i andra kurser men några kursmoment var nya. Och att sätta ihop en ny kurs kan ibland leda till en alltför ambitiös omfattning men detta tycks kursteamet har undvikit denna gång även om det är en del moment som bör förbättras som t ex hur träningsfysiologi ska omsättas i praktiken.

---

## Studentrepresentantens kommentarer

Studentrepresentanten har inte lämnat några kommentarer