



Veterinärmedicinsk propedeutik TU0028, 10195.2223

18 Hp
Studietakt = 100%
Nivå och djup = Avancerad
Kursledare = Malin Nilsson

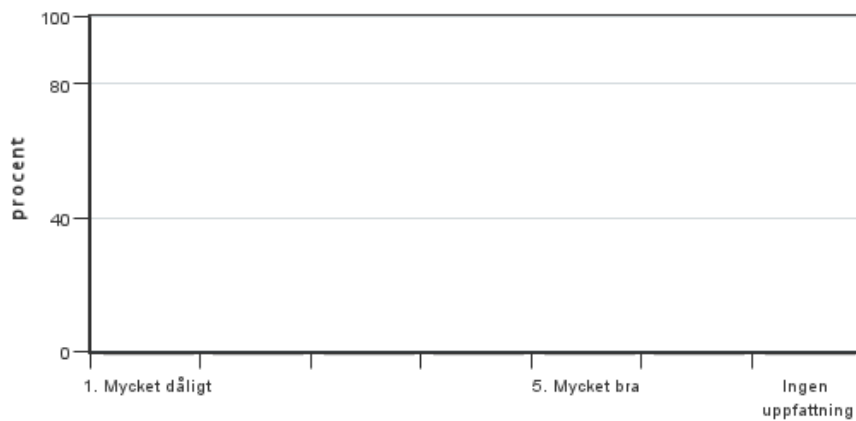
Värderingsresultat

Värderingsperiod: 2022-11-13 - 2022-12-04

Antal svar 0
Studentantal 5
Svarsfrekvens 0 %

Obligatoriska standardfrågor

1. Mitt helhetsintryck av kursen är:



Antal svar:

1: 0
2: 0
3: 0
4: 0
5: 0

Har ingen uppfattning: 0

2. Jag anser att kursens innehåll hade en tydlig koppling till kursens lärandemål.

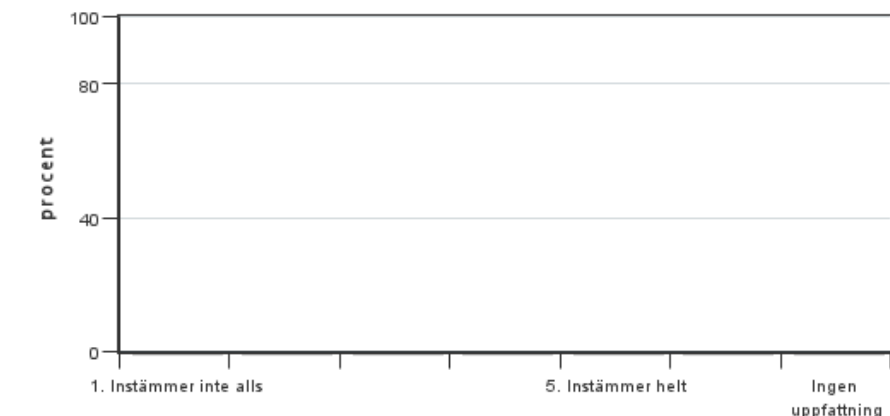


Antal svar:

1: 0
2: 0
3: 0
4: 0
5: 0

Har ingen uppfattning: 0

3. Mina förkunskaper var tillräckliga för att tillgodogöra mig kursen.



Antal svar:

- 1: 0
- 2: 0
- 3: 0
- 4: 0
- 5: 0

Har ingen uppfattning: 0

4. Jag anser att kursinformationen var lättillgänglig.

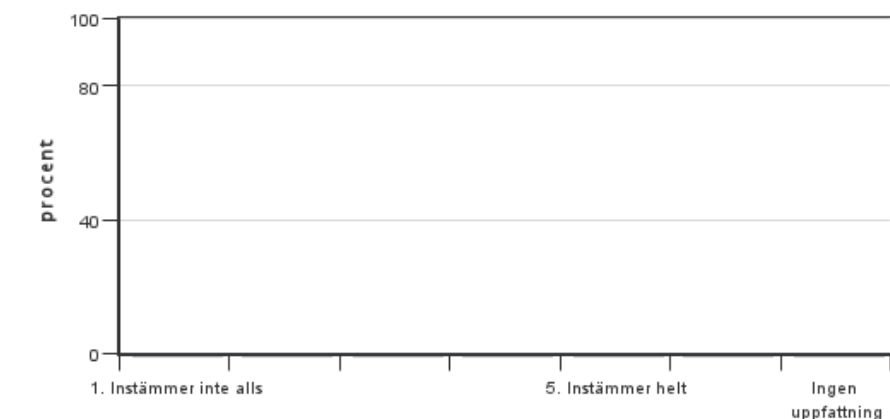


Antal svar:

- 1: 0
- 2: 0
- 3: 0
- 4: 0
- 5: 0

Har ingen uppfattning: 0

5. Kursens lärandemoment (föreläsningar, litteratur, övningar med mera) har stöttat mitt lärande.



Antal svar:

- 1: 0
- 2: 0
- 3: 0
- 4: 0
- 5: 0

Har ingen uppfattning: 0

6. Jag anser att den sociala lärmiljön har varit inkluderande där olika tankar respekterades.



Antal svar:

- 1: 0
- 2: 0
- 3: 0
- 4: 0
- 5: 0

Har ingen uppfattning: 0



7. Jag anser att den fysiska lärmiljön (exempelvis lokaler och utrustning) var tillfredställande.



Antal svar:

1: 0

2: 0

3: 0

4: 0

5: 0

Har ingen uppfattning: 0

8. Examinationen/-erna gav mig möjlighet att visa vad jag lärt mig under kursen, se lärandemål.



Antal svar:

1: 0

2: 0

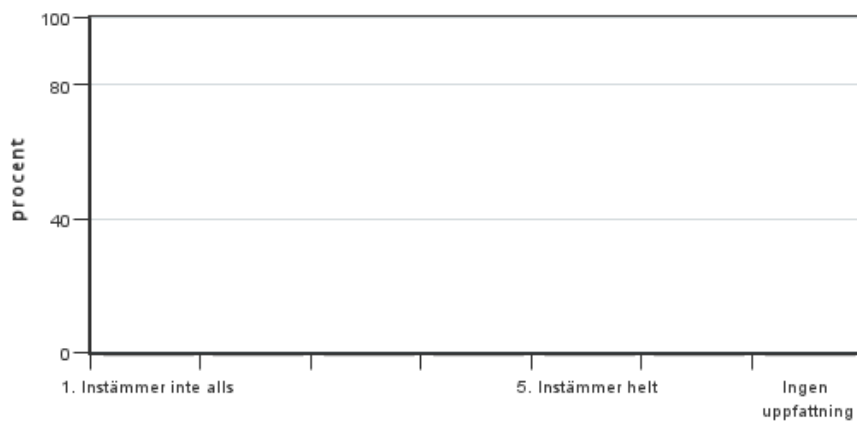
3: 0

4: 0

5: 0

Har ingen uppfattning: 0

9. Jag anser att kursen har berört hållbar utveckling (miljömässig, social och/eller ekonomisk hållbarhet).



Antal svar:

1: 0

2: 0

3: 0

4: 0

5: 0

Har ingen uppfattning: 0

10. Jag anser att kursen har berört ett genus- och jämställdhetsperspektiv i innehåll och praktik (t. ex. perspektiv på ämnet, kurslitteratur, fördelning av taltid och förekomst av härskartekniker).



Antal svar:

1: 0
2: 0
3: 0
4: 0
5: 0

Har ingen uppfattning: 0

11. Jag anser att kursen har berört internationella perspektiv.



Antal svar:

1: 0
2: 0
3: 0
4: 0
5: 0

Har ingen uppfattning: 0

12. Jag har i genomsnitt lagt ... timmar per vecka på kursen (inklusive schemalagd tid).



Antal svar:

≤5: 0
6-15: 0
16-25: 0
26-35: 0
36-45: 0
≥46: 0

Har ingen uppfattning: 0

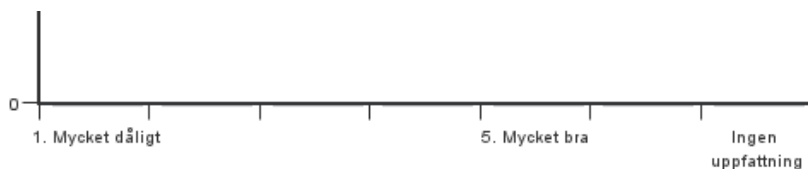
13. Om relevant, vad är ditt helhetsintryck av att hela eller delar av utbildningen genomförts på distans?



Antal svar:

1: 0
2: 0
3: 0
4: 0
5: 0

Har ingen uppfattning: 0



14. Om relevant, vad fungerade väl i undervisningen på distans?

15. Om relevant, vad fungerade mindre väl i undervisningen på distans?

Kursledarens kommentarer

Studenter fritextkommentarer

Svarsfrekvensen är hög jämfört med förra årets kurs. De svar och kommentarer som ändå lämnats in tar upp liknande punkter som under fjolårets kursvärdering. Kursen uppfattas ha en tydlig koppling till målen, utom föreläsningssinnehåll vissa föreläsningar. Examinationerna upplevdes ha koppling till kursmålen och undervisningen, men det fanns delexaminationer där de svarande uppgav att nivån varierade beroende på ansvarig lärare. Flera studenter önskar tydligare information kring vad som förväntas vid examinationerna. Under föregående år fick examinationen på smådjur kritik för bristande planering, det har åtgärdats till denna kursomgång och examinationen fick nu goda omdömen. De praktiska övningarna är uppskattade. Studenter använder sig av kurslitteraturen i låg utsträckning.

Kursen är intensiv och studenter uppger att de lägger många studietimmar per kursvecka. Studenterna uppger även svårigheter att få paus i samband med långa föreläsningssalar samt att vissa föreläsningssalar är olämpligt utformade för att man ska kunna sitta i dem långa dagar.

Till årets kurs har stora ansträngningar gjorts för att skapa tid för inläsning och fler timmar/dagar har lagts in än vid tidigare kurstillfällen. Distansundervisning har tillämpats i låg utsträckning. Det finns både för- och nackdelar med distansundervisningen i denna kurs. Informationen om kursen upplevs delvis otydlig och det finns begränsat med tid för att träffa studenterna i kursledningsfrågor. Nära kontakt med klassrepresentant. Kursens Canvasidor har därför granskats av informatör. Schemat har legat på Timeedit och det har fungerat bra. Fjolårets kurs fick kritik för att samma grupper fick ha kvällsundervisning, något som korrigerades till denna gång när grupperna alternerades.

Studenters kommentarer och förslag till förbättringar är alltid välkomna. Det är dock inte möjligt att tillgodose alla individuella önskemål som kommer in under en löpande kurs. En del frågor behöver hanteras i planering av kommande års kurs och andra i strukturellt arbete kring tex nya studieordningar.

Studentrepresentantens kommentarer

Studentrepresentanten har inte lämnat några kommentarer