



## Skogsbruket ur organisationsteoretiskt perspektiv SG0159, 30169.2223

15 Hp  
Studietakt = 100%  
Nivå och djup = Avancerad

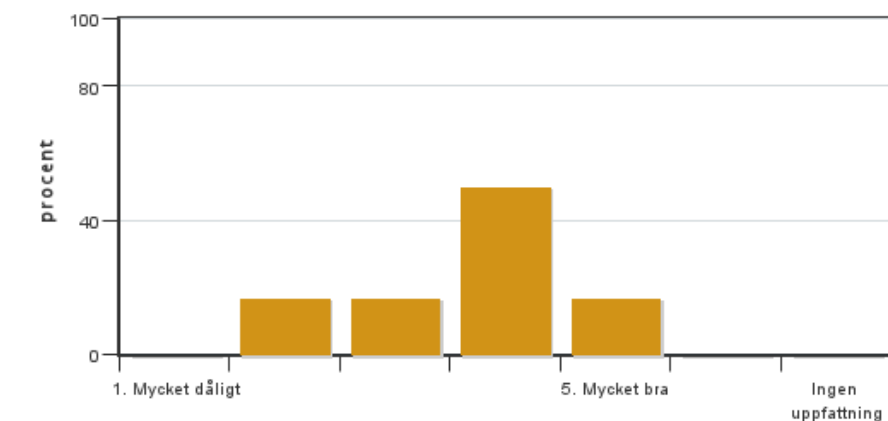
### Värderingsresultat

Värderingsperiod: 2023-02-09 - 2023-04-04

Antal svar 6  
Studentantal 15  
Svarsfrekvens 40 %

### Obligatoriska standardfrågor

#### 1. Mitt helhetsintryck av kursen är:

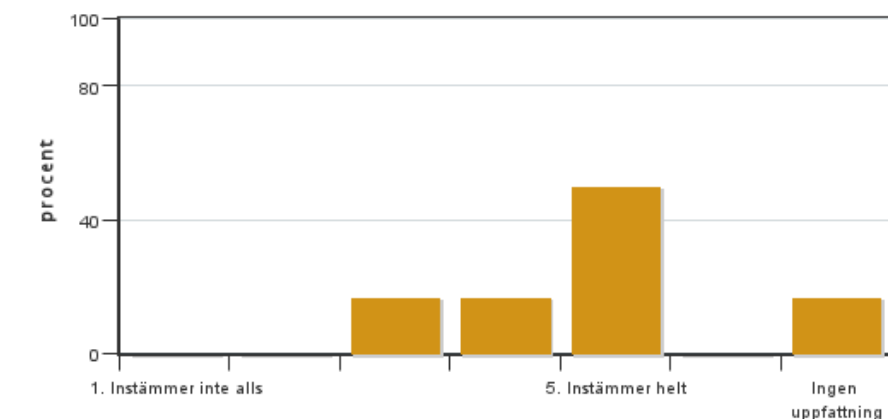


Antal svar: 6  
Medel: 3,7  
Median: 4

1: 0  
2: 1  
3: 1  
4: 3  
5: 1

Har ingen uppfattning: 0

#### 2. Jag anser att kursens innehåll hade en tydlig koppling till kursens lärandemål.

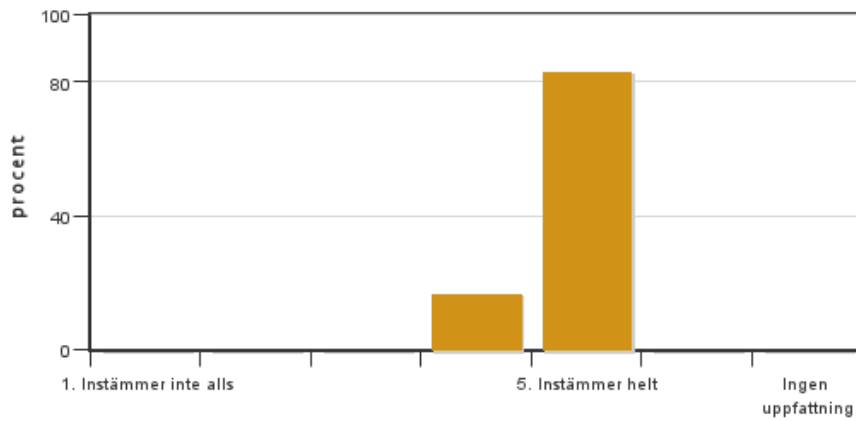


Antal svar: 6  
Medel: 4,4  
Median: 5

1: 0  
2: 0  
3: 1  
4: 1  
5: 3

Har ingen uppfattning: 1

#### 3. Mina förkunskaper var tillräckliga för att tillgodogöra mig kursen.

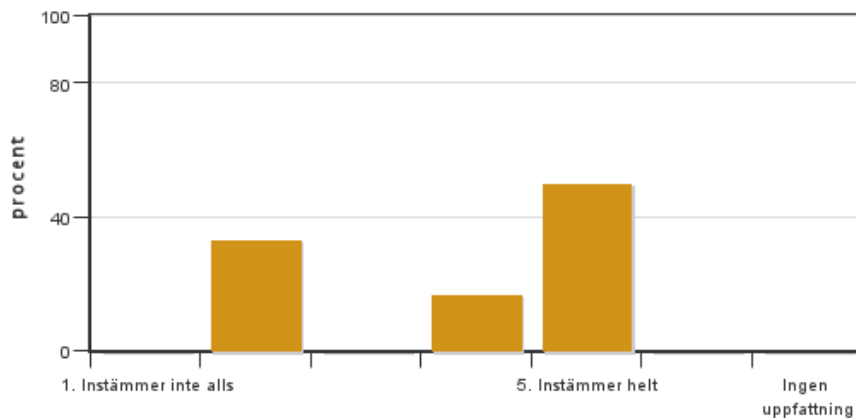


Antal svar: 6  
 Medel: 4,8  
 Median: 5

1: 0  
 2: 0  
 3: 0  
 4: 1  
 5: 5

Har ingen uppfattning: 0

**4. Jag anser att kursinformationen var lättillgänglig.**

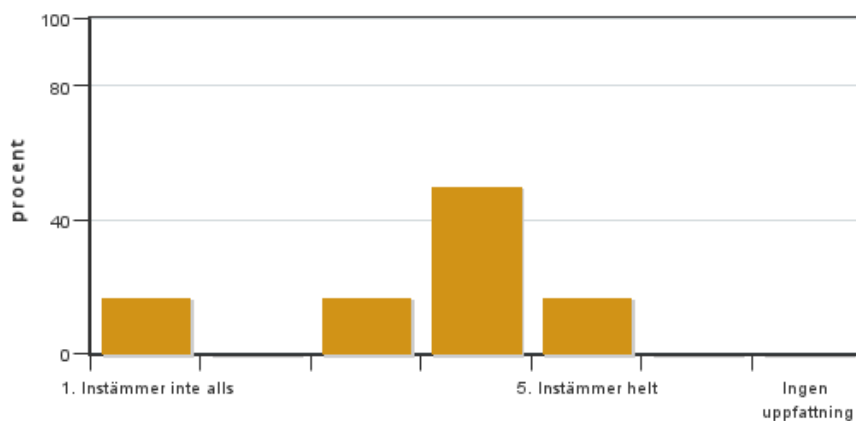


Antal svar: 6  
 Medel: 3,8  
 Median: 4

1: 0  
 2: 2  
 3: 0  
 4: 1  
 5: 3

Har ingen uppfattning: 0

**5. Kursens lärandemoment (föreläsningar, litteratur, övningar med mera) har stöttat mitt lärande.**

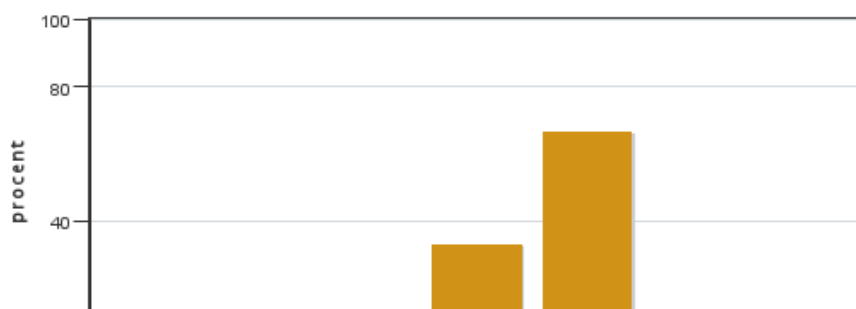


Antal svar: 6  
 Medel: 3,5  
 Median: 4

1: 1  
 2: 0  
 3: 1  
 4: 3  
 5: 1

Har ingen uppfattning: 0

**6. Jag anser att den sociala lärmiljön har varit inkluderande där olika tankar respekterades.**



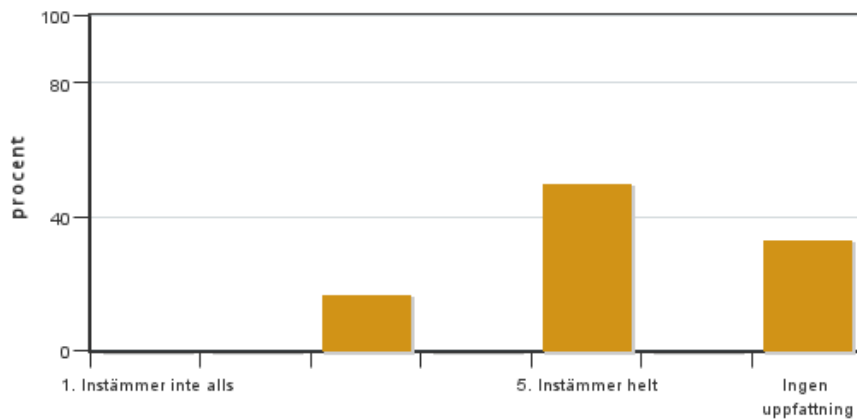
Antal svar: 6  
 Medel: 4,7  
 Median: 5

1: 0  
 2: 0  
 3: 0  
 4: 2  
 5: 4

Har ingen uppfattning: 0



7. Jag anser att den fysiska lärmiljön (exempelvis lokaler och utrustning) var tillfredställande.

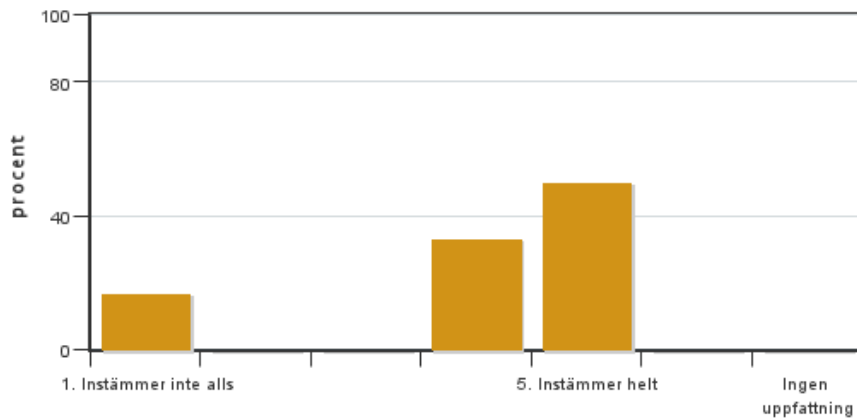


Antal svar: 6  
Medel: 4,5  
Median: 5

1: 0  
2: 0  
3: 1  
4: 0  
5: 3

Har ingen uppfattning: 2

8. Examinationen/-erna gav mig möjlighet att visa vad jag lärt mig under kursen, se lärandemål.

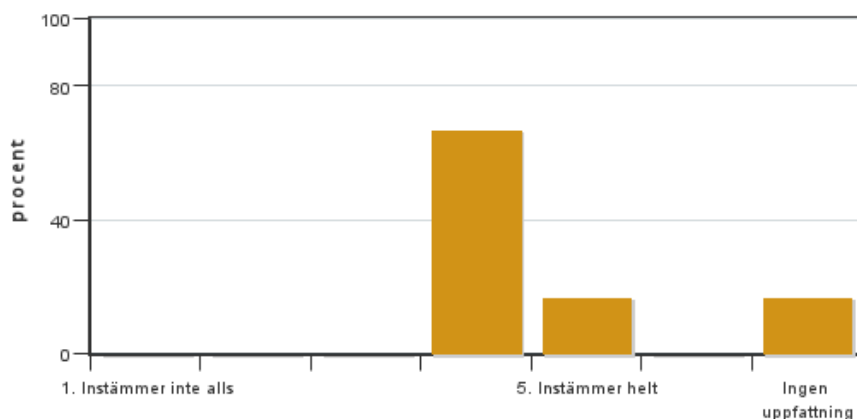


Antal svar: 6  
Medel: 4,0  
Median: 4

1: 1  
2: 0  
3: 0  
4: 2  
5: 3

Har ingen uppfattning: 0

9. Jag anser att kursen har berört hållbar utveckling (miljömässig, social och/eller ekonomisk hållbarhet).

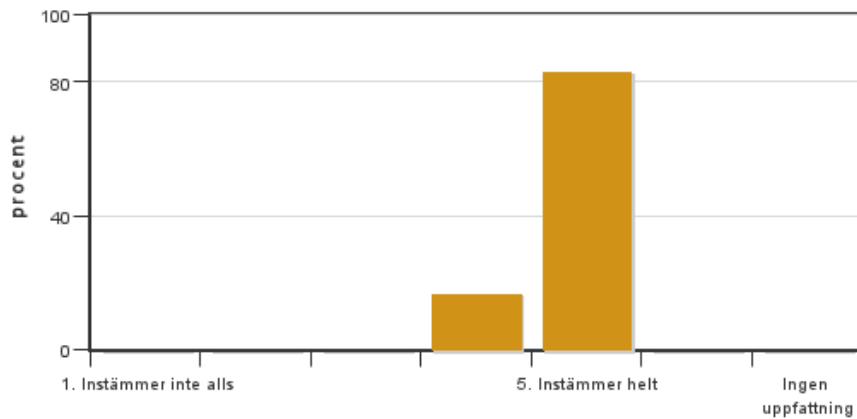


Antal svar: 6  
Medel: 4,2  
Median: 4

1: 0  
2: 0  
3: 0  
4: 4  
5: 1

Har ingen uppfattning: 1

10. Jag anser att kursen har berört ett genus- och jämställdhetsperspektiv i innehåll och praktik (t. ex. perspektiv på ämnet, kurslitteratur, fördelning av taltid och förekomst av härskartekniker).

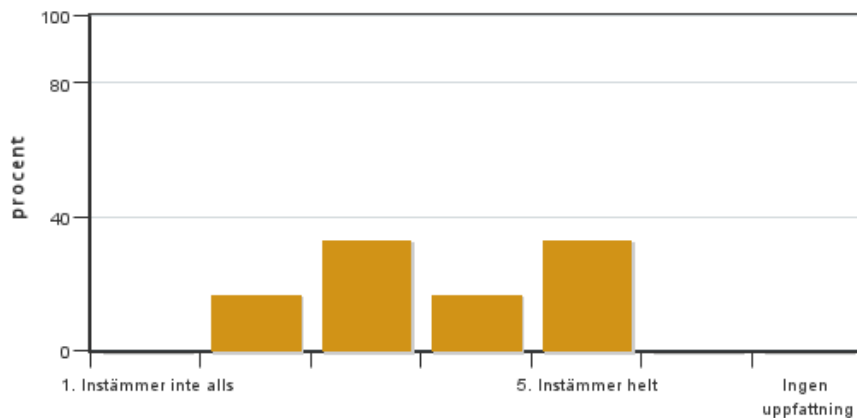


Antal svar: 6  
 Medel: 4,8  
 Median: 5

1: 0  
 2: 0  
 3: 0  
 4: 1  
 5: 5

Har ingen uppfattning: 0

**11. Jag anser att kursen har berört internationella perspektiv.**

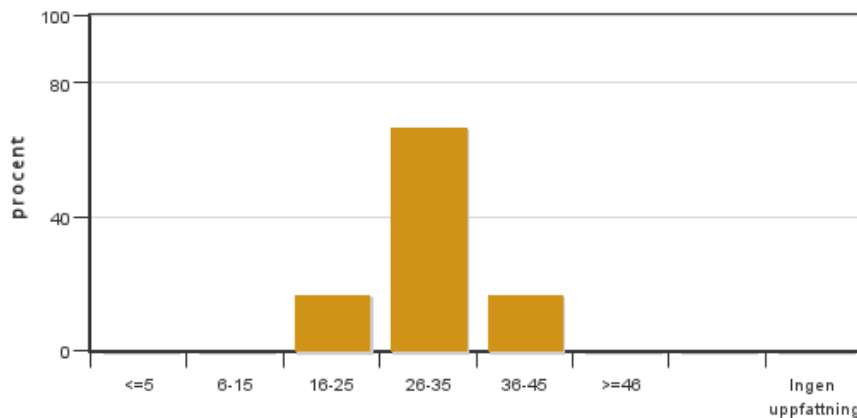


Antal svar: 6  
 Medel: 3,7  
 Median: 3

1: 0  
 2: 1  
 3: 2  
 4: 1  
 5: 2

Har ingen uppfattning: 0

**12. Jag har i genomsnitt lagt ... timmar per vecka på kursen (inklusive schemalagd tid).**

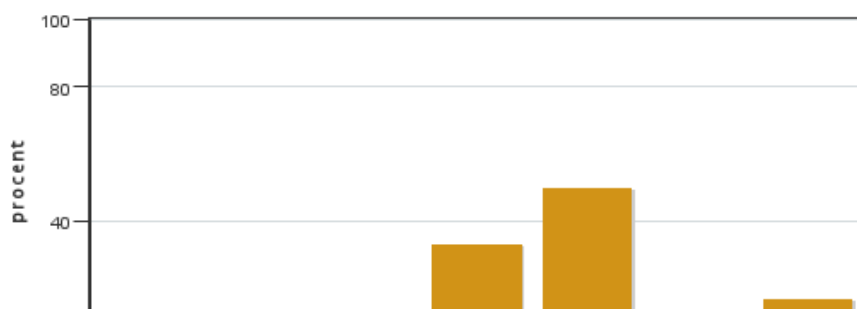


Antal svar: 6  
 Medel: 30,0  
 Median: 26-35

≤5: 0  
 6-15: 0  
 16-25: 1  
 26-35: 4  
 36-45: 1  
 ≥46: 0

Har ingen uppfattning: 0

**13. Om relevant, vad är ditt helhetsintryck av att hela eller delar av utbildningen genomförts på distans?**



Antal svar: 6  
 Medel: 4,6  
 Median: 5

1: 0  
 2: 0  
 3: 0  
 4: 2  
 5: 3

Har ingen uppfattning: 1

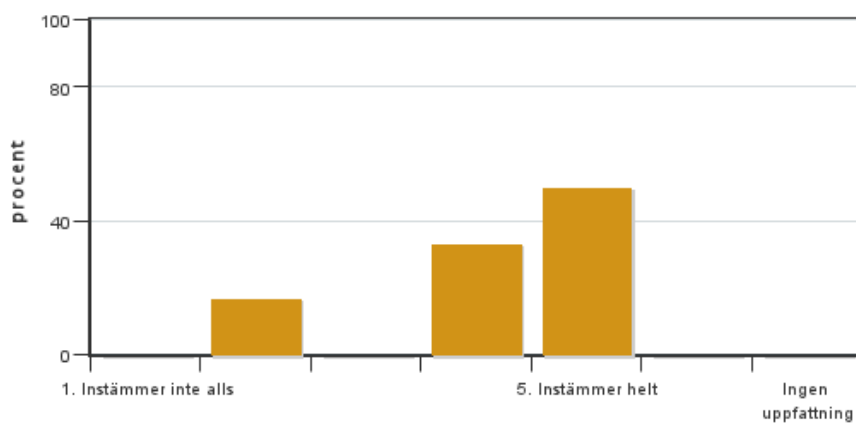


14. Om relevant, vad fungerade väl i undervisningen på distans?

15. Om relevant, vad fungerade mindre väl i undervisningen på distans?

## Egna frågor

16. Kursens lärandemål och betygskriterier är konsekventa och hänger väl ihop

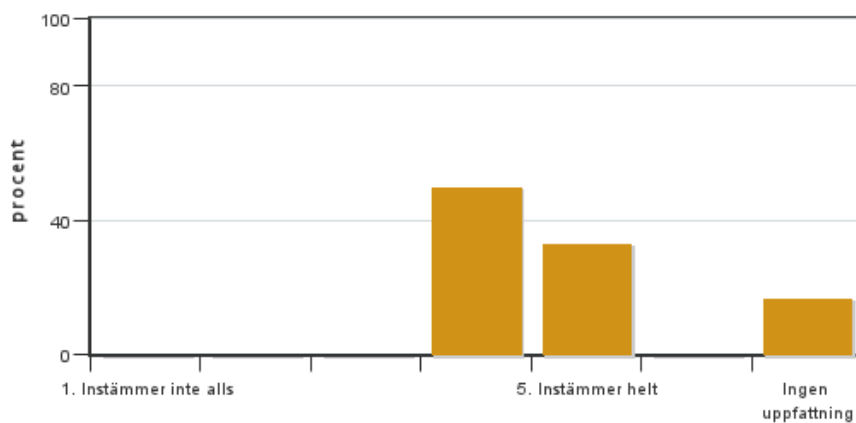


Antal svar: 6  
Medel: 4,2  
Median: 4

1: 0  
2: 1  
3: 0  
4: 2  
5: 3

Har ingen uppfattning: 0

17. Innehållet i kursen har stämt med kursplan och förhandsinformation.

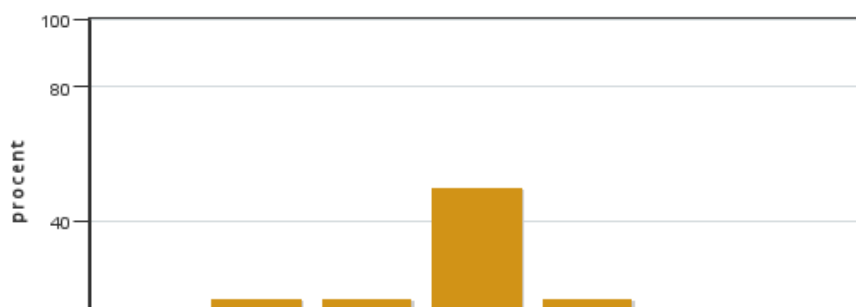


Antal svar: 6  
Medel: 4,4  
Median: 4

1: 0  
2: 0  
3: 0  
4: 3  
5: 2

Har ingen uppfattning: 1

18. Kursinnehållet har varit intressant och stimulerande.



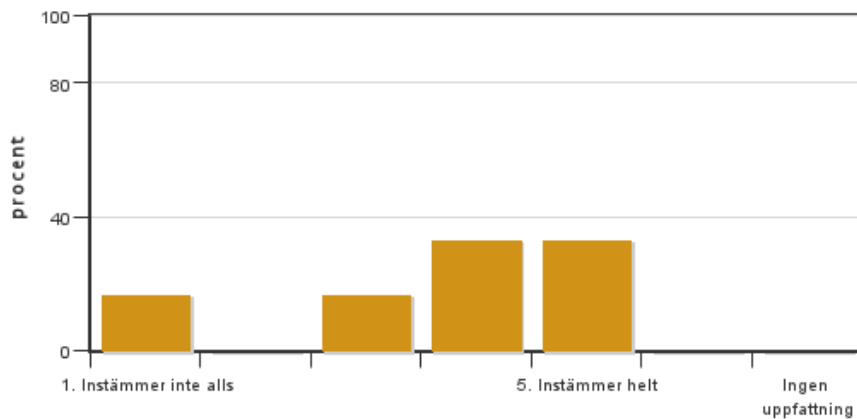
Antal svar: 6  
Medel: 3,7  
Median: 4

1: 0  
2: 1  
3: 1  
4: 3  
5: 1

Har ingen uppfattning: 0



19. Under kursen har jag fått tydlig information om uppläggning och om vad jag förväntats göra.

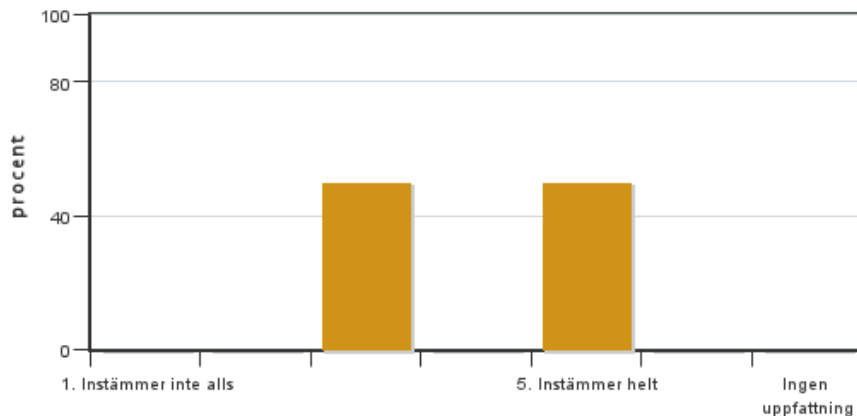


Antal svar: 6  
Medel: 3,7  
Median: 4

1: 1  
2: 0  
3: 1  
4: 2  
5: 2

Har ingen uppfattning: 0

20. Jag har för det mesta haft en klar bild av hur jag har legat till och vad som krävts av mig på denna kurs.

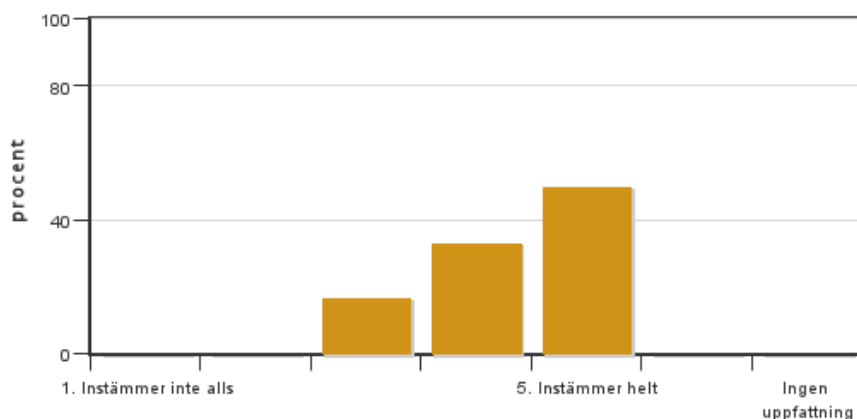


Antal svar: 6  
Medel: 4,0  
Median: 3

1: 0  
2: 0  
3: 3  
4: 0  
5: 3

Har ingen uppfattning: 0

21. Litteratur och studiematerial var relevant för kursens uttalade syften.

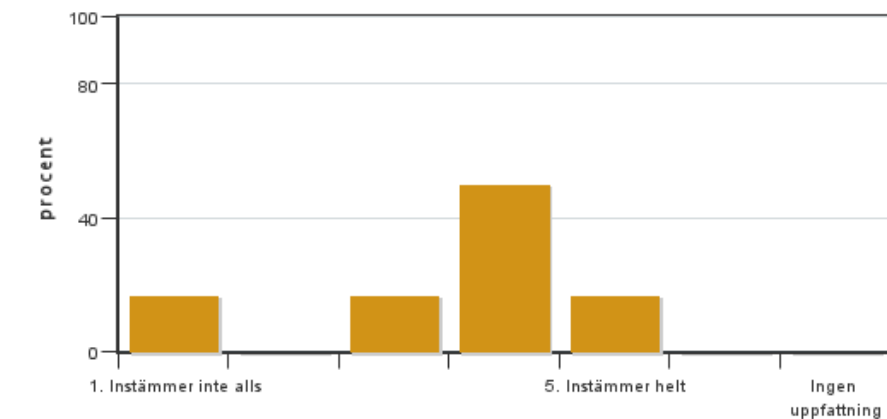


Antal svar: 6  
Medel: 4,3  
Median: 4

1: 0  
2: 0  
3: 1  
4: 2  
5: 3

Har ingen uppfattning: 0

22. Jag har utvecklat min förmåga att kritiskt granska information under kursen

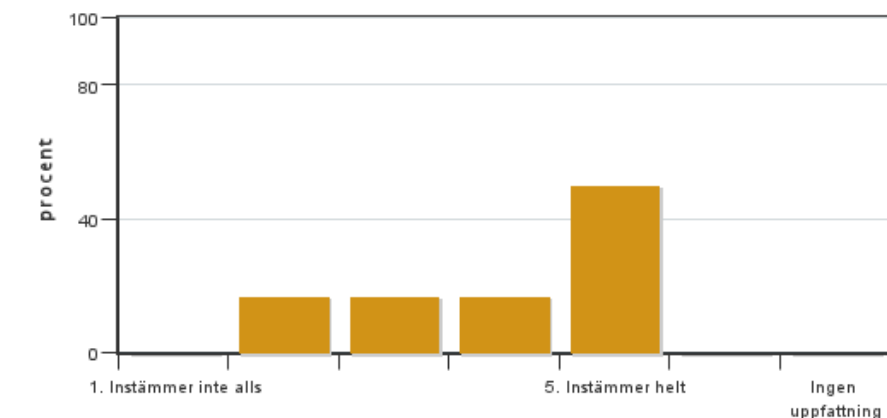


Antal svar: 6  
 Medel: 3,5  
 Median: 4

1: 1  
 2: 0  
 3: 1  
 4: 3  
 5: 1

Har ingen uppfattning: 0

### 23. Lärarna på kursen har ansträngt sig för att göra ämnet intressant.

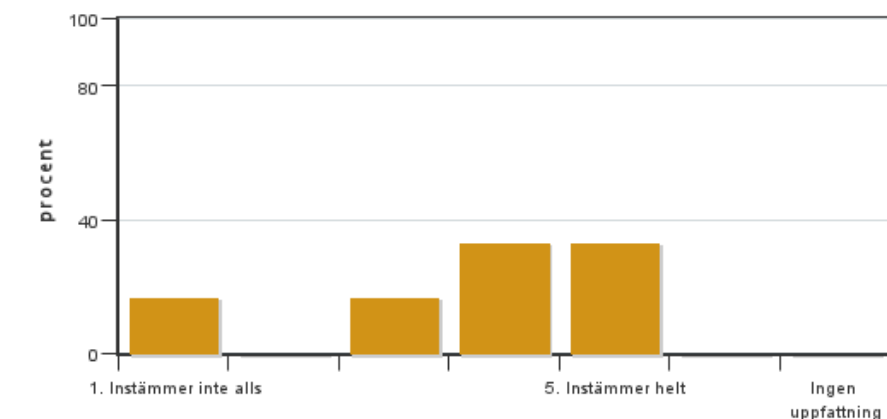


Antal svar: 6  
 Medel: 4,0  
 Median: 4

1: 0  
 2: 1  
 3: 1  
 4: 1  
 5: 3

Har ingen uppfattning: 0

### 24. Examinationen har givit mig tillfälle att på ett rättvist sätt visa mina kunskaper och färdigheter



Antal svar: 6  
 Medel: 3,7  
 Median: 4

1: 1  
 2: 0  
 3: 1  
 4: 2  
 5: 2

Har ingen uppfattning: 0

## Kursledarens kommentarer

Kommentarer jag främst ta till mig är att de obligatoriska tvärrgruppsdiskussioner upplevs som lite tråkig när det ska göras på samma sätt varje vecka. Här behöver jag använda min kreativitet för att få ett större engagemang av studenter. Det är en viktig aspekt i kursen där studenter ska vidga sina perspektiv på ämnet genom att höra hur andra organisationer jobba med samma aspekter som de har studerat på "sin" organisation.

Jag förstår att det hade varit bra/roligt att träffa någon gång under kursen fysisk och vissa övningar skulle ha varit bättre att göra på plats. Men när kursen annonseras ut på tre orter vet man bara vid kursens start vilka studenter som deltar på respektive ort. Nästa gång kommer kursen inte ha någon koppling till ort, den kommer att annonseras ut som en kurs på distans och då får jag se om det blir en bättre spridning över orterna balnd deltagare för att kunna ha eventuella fysiska möten på plats på olika orter.

## **Studentrepresentantens kommentarer**

---

Studentrepresentanten har inte lämnat några kommentarer

---

Kontakta support: [support@slu.se](mailto:support@slu.se) - 018-67 6600