



Floristik och entomologi BI1319, 50016.2223

5 Hp
Studietakt = 100%
Nivå och djup = Grund
Kursledare = Maria Viketoft

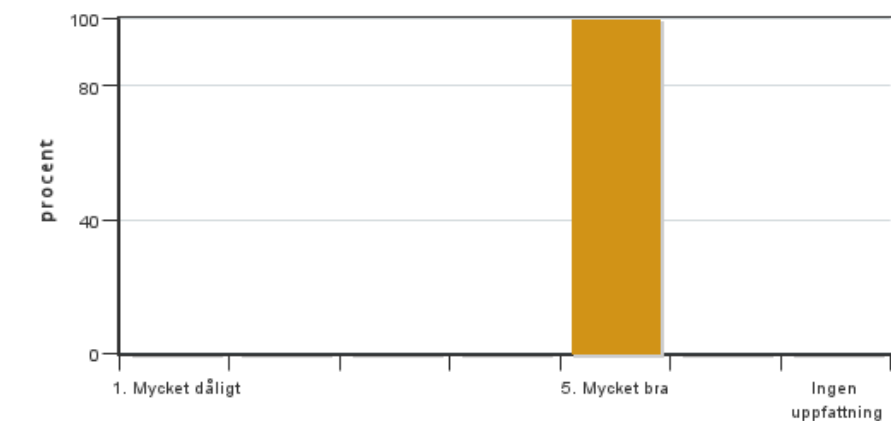
Värderingsresultat

Värderingsperiod: 2023-06-25 - 2023-07-16

Antal svar 9
Studentantal 25
Svarsfrekvens 36 %

Obligatoriska standardfrågor

1. Mitt helhetsintryck av kursen är:

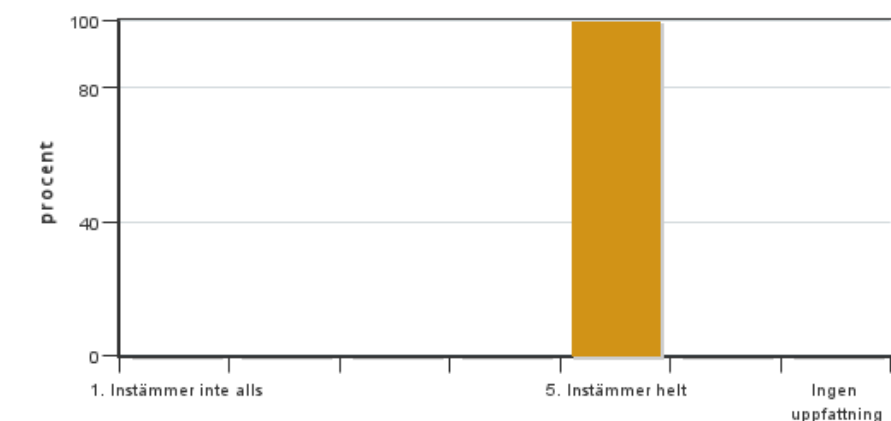


Antal svar: 9
Medel: 5,0
Median: 5

1: 0
2: 0
3: 0
4: 0
5: 9

Har ingen uppfattning: 0

2. Jag anser att kursens innehåll hade en tydlig koppling till kursens lärandemål.

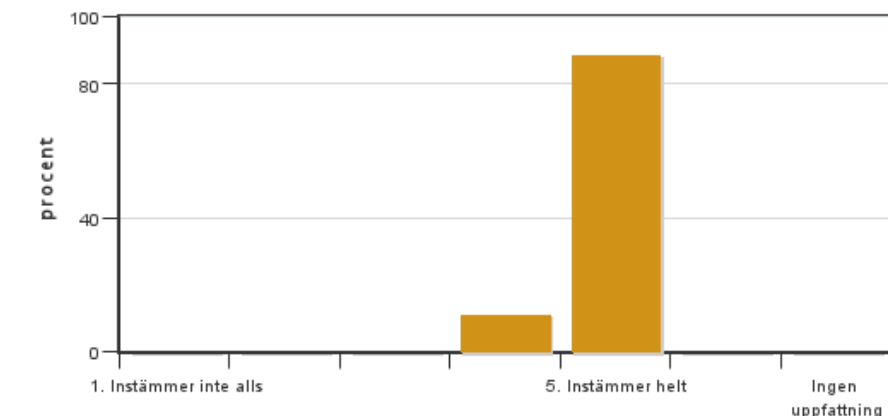


Antal svar: 9
Medel: 5,0
Median: 5

1: 0
2: 0
3: 0
4: 0
5: 9

Har ingen uppfattning: 0

3. Mina förkunskaper var tillräckliga för att tillgodogöra mig kursen.

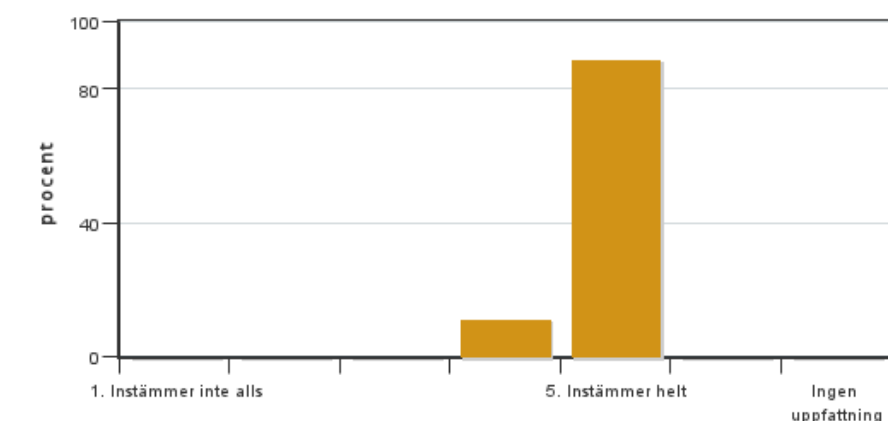


Antal svar: 9
Medel: 4,9
Median: 5

1: 0
2: 0
3: 0
4: 1
5: 8

Har ingen uppfattning: 0

4. Jag anser att kursinformationen var lättillgänglig.

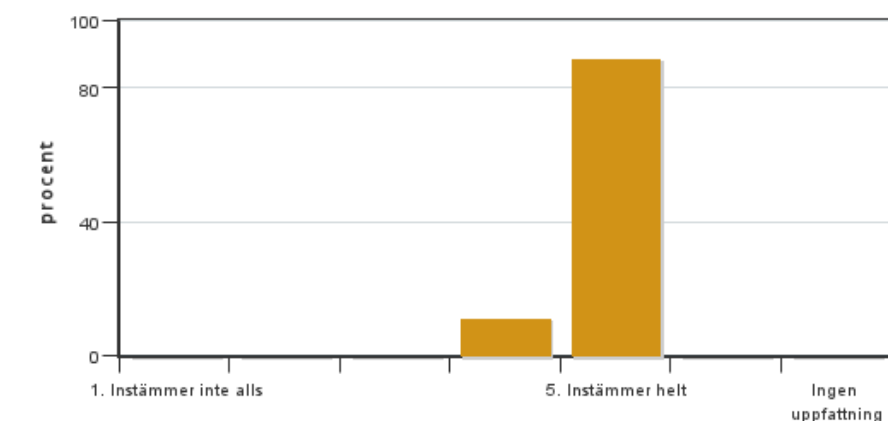


Antal svar: 9
Medel: 4,9
Median: 5

1: 0
2: 0
3: 0
4: 1
5: 8

Har ingen uppfattning: 0

5. Kursens lärandemoment (föreläsningar, litteratur, övningar med mera) har stöttat mitt lärande.



Antal svar: 9
Medel: 4,9
Median: 5

1: 0
2: 0
3: 0
4: 1
5: 8

Har ingen uppfattning: 0

6. Jag anser att den sociala lärmiljön har varit inkluderande där olika tankar respekterades.



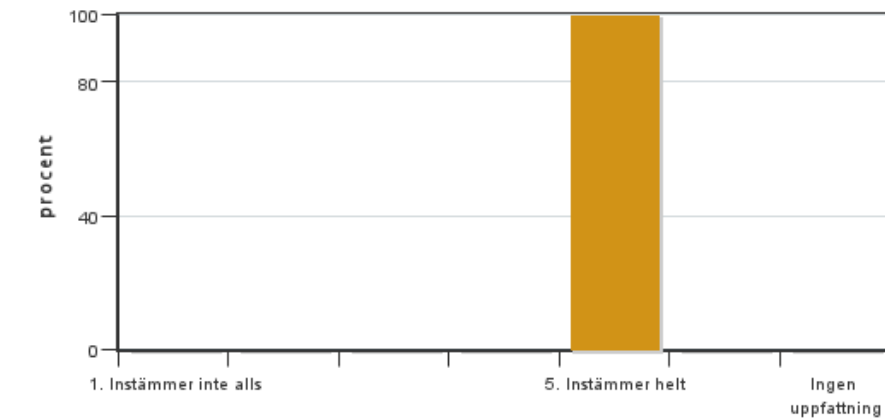
Antal svar: 9
Medel: 5,0
Median: 5

1: 0
2: 0
3: 0
4: 0
5: 9



Har ingen uppfattning: 0

7. Jag anser att den fysiska lärmiljön (exempelvis lokaler och utrustning) var tillfredställande.



Antal svar: 9

Medel: 5,0

Median: 5

1: 0

2: 0

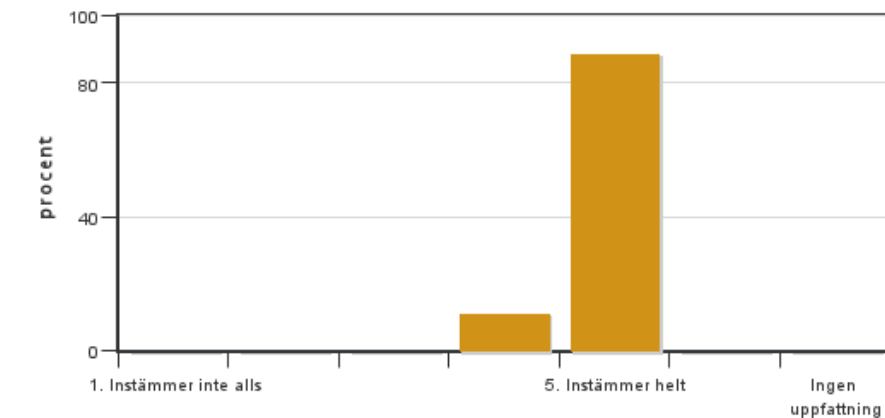
3: 0

4: 0

5: 9

Har ingen uppfattning: 0

8. Examinationen/-erna gav mig möjlighet att visa vad jag lärt mig under kursen, se lärandemål.



Antal svar: 9

Medel: 4,9

Median: 5

1: 0

2: 0

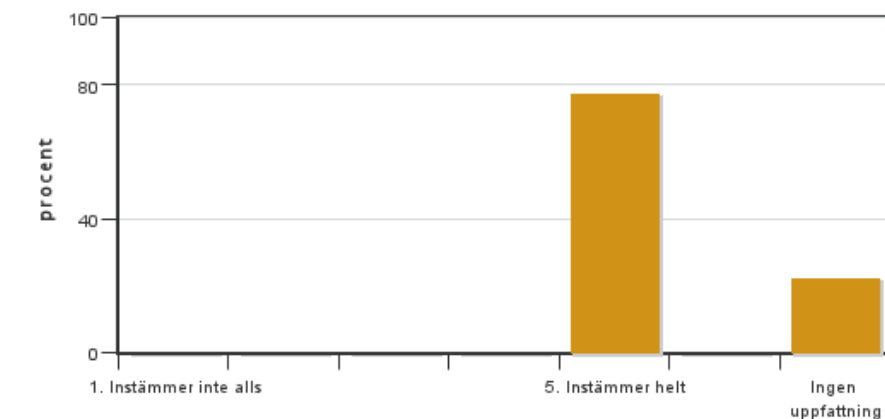
3: 0

4: 1

5: 8

Har ingen uppfattning: 0

9. Jag anser att kursen har berört hållbar utveckling (miljömässig, social och/eller ekonomisk hållbarhet).



Antal svar: 9

Medel: 5,0

Median: 5

1: 0

2: 0

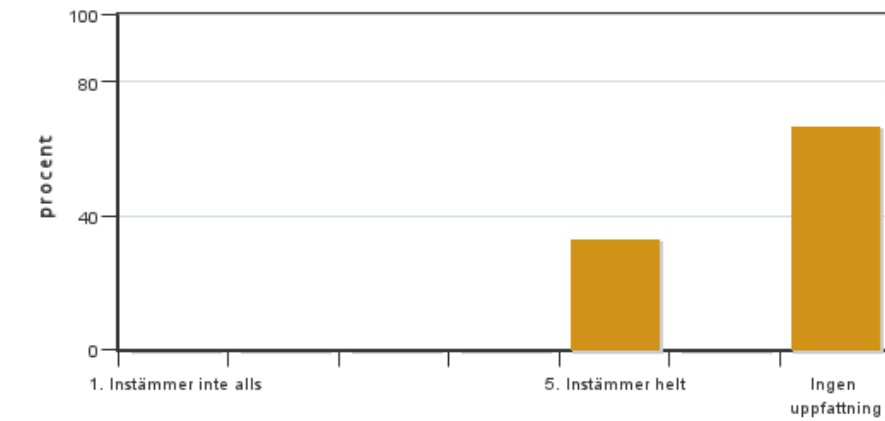
3: 0

4: 0

5: 7

Har ingen uppfattning: 2

10. Jag anser att kursen har berört ett genus- och jämställdhetsperspektiv i innehåll och praktik (t. ex. perspektiv på ämnet, kurslitteratur, fördelning av taltid och förekomst av härskartekniker).

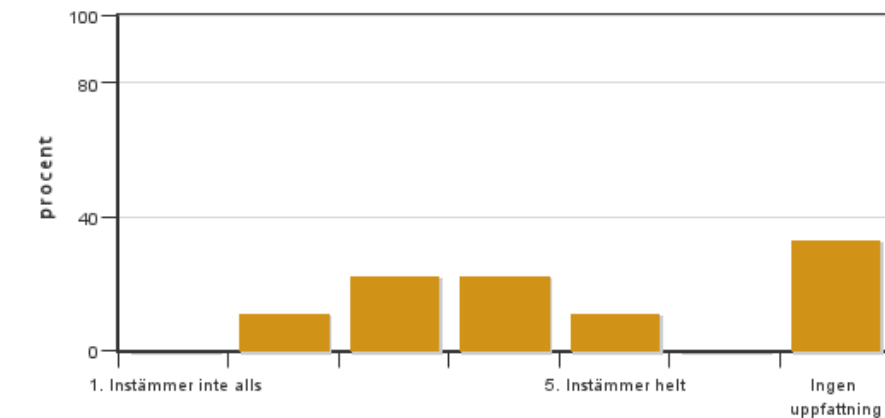


Antal svar: 9
 Medel: 5,0
 Median: 5

1: 0
 2: 0
 3: 0
 4: 0
 5: 3

Har ingen uppfattning: 6

11. Jag anser att kursen har berört internationella perspektiv.

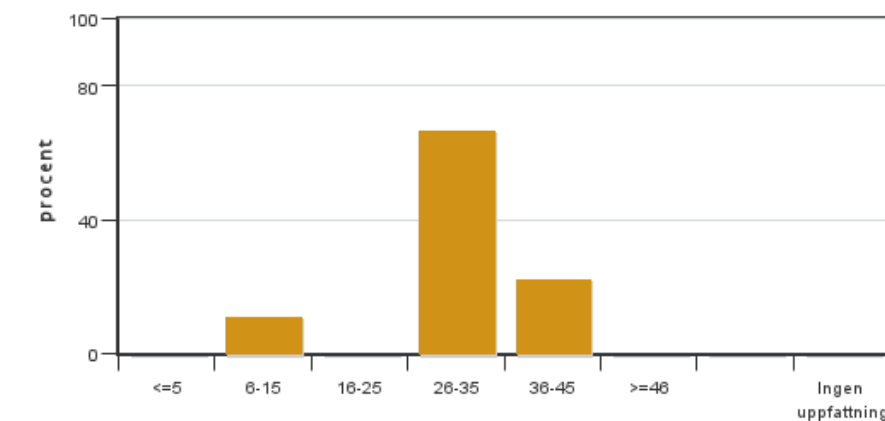


Antal svar: 9
 Medel: 3,5
 Median: 3

1: 0
 2: 1
 3: 2
 4: 2
 5: 1

Har ingen uppfattning: 3

12. Jag har i genomsnitt lagt ... timmar per vecka på kursen (inklusive schemalagd tid).

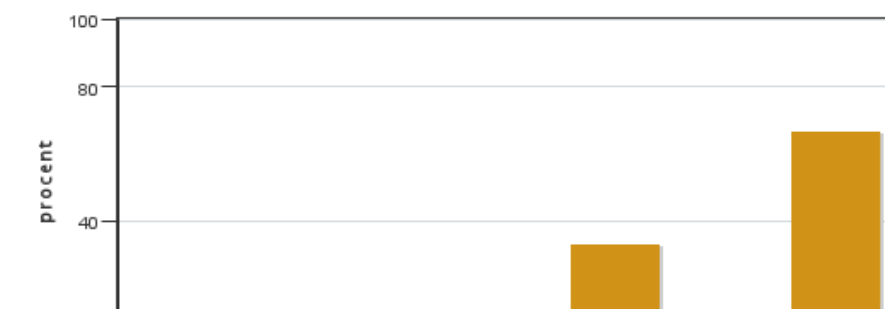


Antal svar: 9
 Medel: 30,0
 Median: 26-35

≤5: 0
 6-15: 1
 16-25: 0
 26-35: 6
 36-45: 2
 ≥46: 0

Har ingen uppfattning: 0

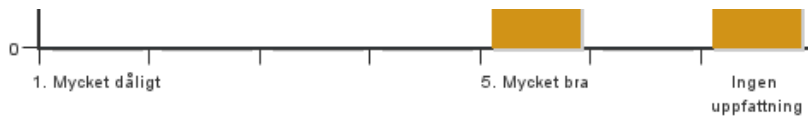
13. Om relevant, vad är ditt helhetsintryck av att hela eller delar av utbildningen genomförts på distans?



Antal svar: 9
 Medel: 5,0
 Median: 5

1: 0
 2: 0
 3: 0
 4: 0
 5: 3

Har ingen uppfattning: 6



14. Om relevant, vad fungerade väl i undervisningen på distans?

15. Om relevant, vad fungerade mindre väl i undervisningen på distans?

Kursledarens kommentarer

Kursen var mycket uppskattad av studenterna och vi ser därför inga skäl att genomföra stora förändringar till kommande år. Några studenter hade just kommenterat nycklingen och vi tar till oss detta och försöker att lägga in mer tillfällen för övning just för detta moment. Vi genomförde några förändringar inför årets kurs – vi gav till exempel inte studenterna en fastställd artlista i början av kursen utan artlistan byggdes upp efter hand som vi såg arterna i fält. Detta gav oss utrymme att också inkludera arter som studenterna frågade om (och då inte behövde svara att detta är xx men den behöver ni inte kunna eftersom den inte finns med på artlistan) och arter som kanske förekommer vissa år men inte andra beroende på om det är en tidig eller sen säsong. Ingen student kommenterade detta upplägg och det tolkar vi som att det fungerade bra och det är något som vi därför kommer att fortsätta med. Vi ändrade också så att hela tentamen var utomhus på en plats någonstans i Uppsala som avslöjades dagen innan tentamen. Det var inga kommentarer rörande detta heller så det tolkar vi också som att det fungerade bra.

Svarsfrekvensen på kursutvärderingen var tyvärr låg vilket inte är så förvånande då studenterna efter kursen antingen har sommarlov eller sommarjobbar. Men det är något vi tar till oss att försöka förbättra till nästa år.

Studentrepresentantens kommentarer

Kursen har varit mycket uppskattad av majoriteten av studenterna, en höjdpunkt under läsåret. Nedan finns en sammanfattning av relevanta kommentarer.

Fråga 1:

- Underbar kurs och att vara utomhus skapar den bästa inläringen.

Fråga 5:

- Bra med exkursioner och många dagar med tid för repetition.

- Mycket upprepningar som gav en bra chans till inläring.

- Jag hade gärna gått en separat del med att förstå alla begrepp i nycklingsdelen. Annars mycket bra.

Fråga 8:

- Tentan var bra strukturerad och det kändes som att den täckte in allt det vi lärt oss.

- Hade önskat lite fler övningstillfällen på nyckling. Försökte själva flera gånger men det var väldigt svårt att veta var man gick fel när man inte kunde fråga någon.

- Quizen var uppskattade! Bra repetition och skönt med extrapoäng!

Fråga 14:

- Uppskattade verkligen youtube-videorna som fanns tillgängliga över de arter man missat.

Kontakta support: support@slu.se - 018-67 6600