



Självständigt arbete i Biologi, G2E EX0894, 40043.2223

15 Hp
Studietakt = 100%
Nivå och djup = Grund
Kursledare = Malin Olofsson

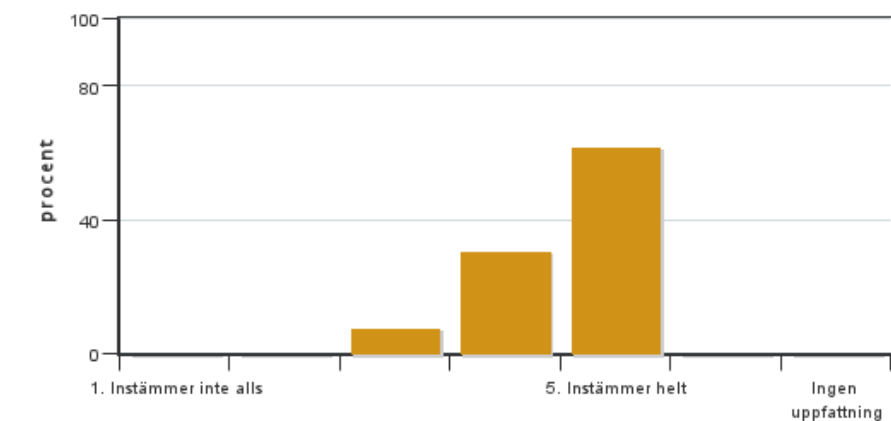
Värderingsresultat

Värderingsperiod: 2023-05-28 - 2023-06-18

Antal svar 13
Studentantal 40
Svarsfrekvens 32 %

Obligatoriska standardfrågor

1. Jag är nöjd med genomförandet av mitt självständiga arbete

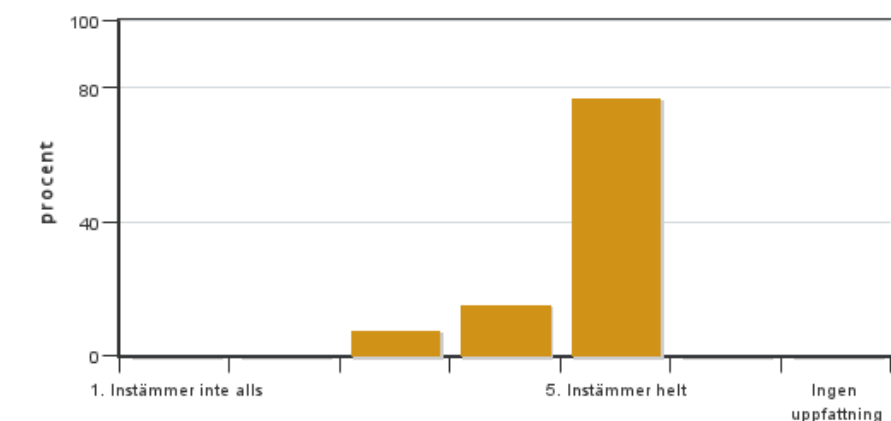


Antal svar: 13
Medel: 4,5
Median: 5

1: 0
2: 0
3: 1
4: 4
5: 8

Har ingen uppfattning: 0

2. Min förmåga att arbeta självständigt har utvecklats efter genomförandet av mitt självständiga arbete

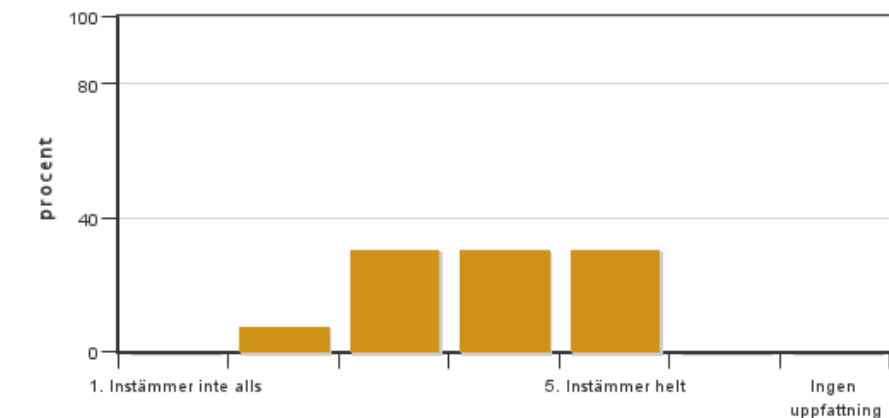


Antal svar: 13
Medel: 4,7
Median: 5

1: 0
2: 0
3: 1
4: 2
5: 10

Har ingen uppfattning: 0

3. Mina förkunskaper var tillräckliga för att genomföra mitt självständiga arbete

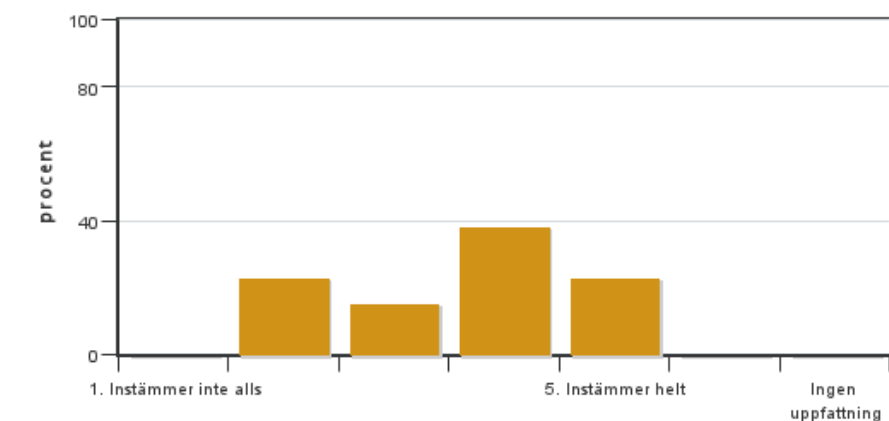


Antal svar: 13
Medel: 3,8
Median: 4

1: 0
2: 1
3: 4
4: 4
5: 4

Har ingen uppfattning: 0

4. Administrationen (inklusive informationen) kring det självständiga arbetet har fungerat bra

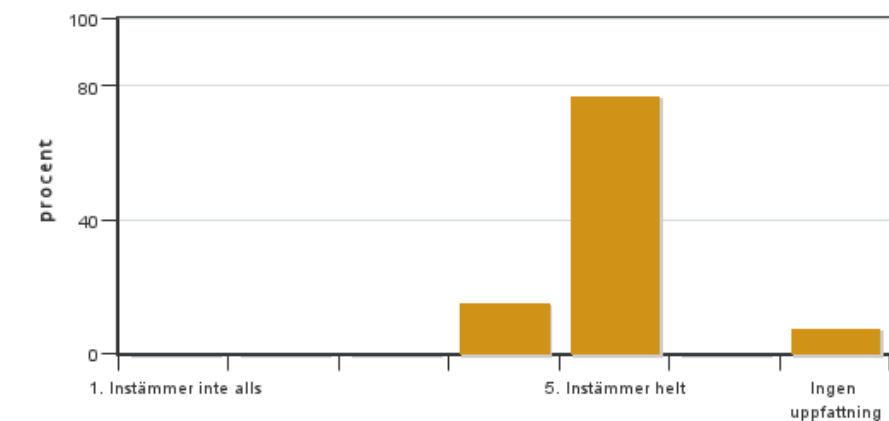


Antal svar: 13
Medel: 3,6
Median: 4

1: 0
2: 3
3: 2
4: 5
5: 3

Har ingen uppfattning: 0

5. Jag anser att den sociala lärmiljön har varit inkluderande (tex olika tankar respekterades, jämställdhetsaspekter, ingen förekomst av härskartekniker)

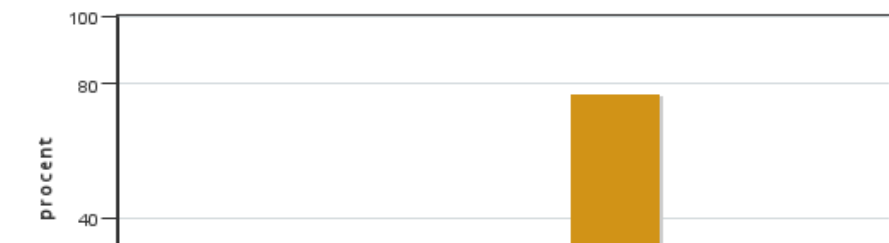


Antal svar: 13
Medel: 4,8
Median: 5

1: 0
2: 0
3: 0
4: 2
5: 10

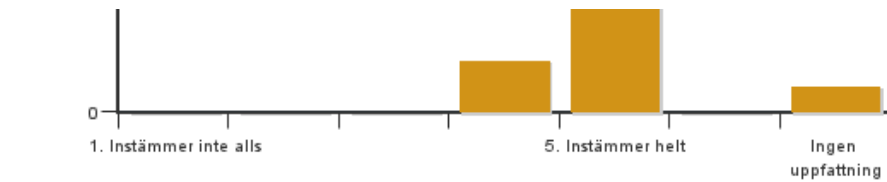
Har ingen uppfattning: 1

6. Jag anser att den fysiska lärmiljön (tex utrustning och andra resurser) var tillfredställande



Antal svar: 13
Medel: 4,8
Median: 5

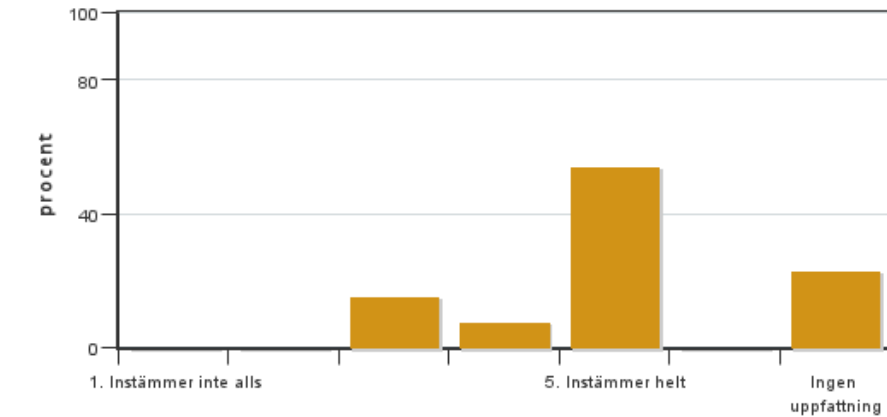
1: 0
2: 0
3: 0
4: 2



5: 10

Har ingen uppfattning: 1

7. Jag anser att kursen har berört hållbar utveckling (miljömässig, social och/eller ekonomisk hållbarhet)



Antal svar: 13

Medel: 4,5

Median: 5

1: 0

2: 0

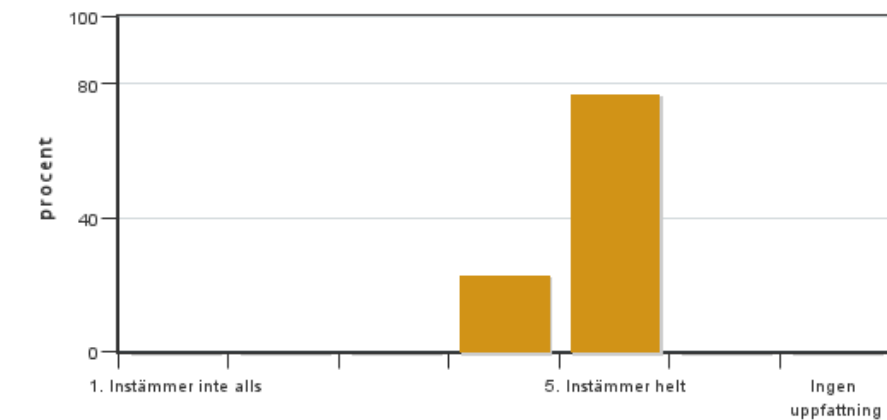
3: 2

4: 1

5: 7

Har ingen uppfattning: 3

8. Jag har fått tillfredsställande handledning för att kunna genomföra mitt självständiga arbete



Antal svar: 13

Medel: 4,8

Median: 5

1: 0

2: 0

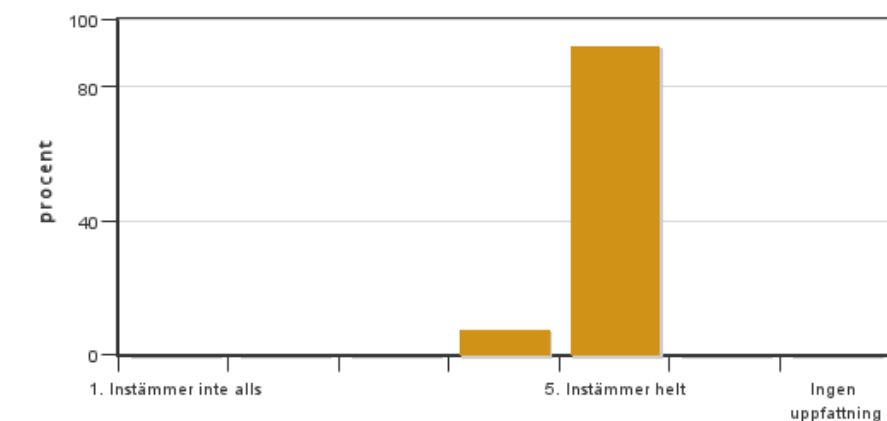
3: 0

4: 3

5: 10

Har ingen uppfattning: 0

9. Jag fick konstruktiv återkoppling på den skriftliga delen av mitt arbete



Antal svar: 13

Medel: 4,9

Median: 5

1: 0

2: 0

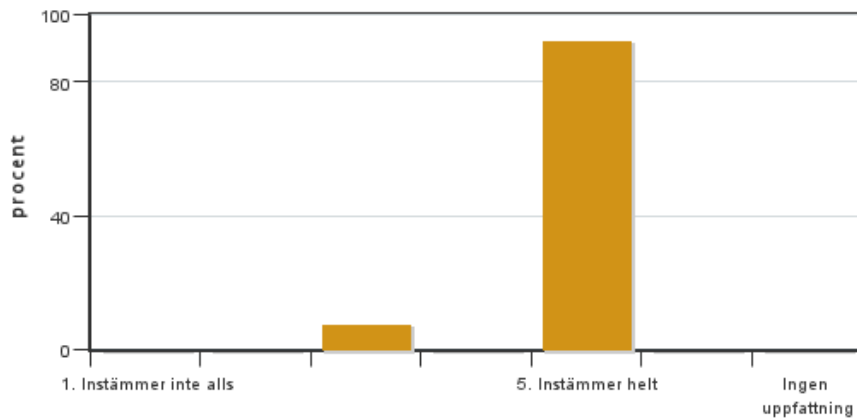
3: 0

4: 1

5: 12

Har ingen uppfattning: 0

10. Jag fick konstruktiv återkoppling vid den muntliga presentationen av mitt arbete

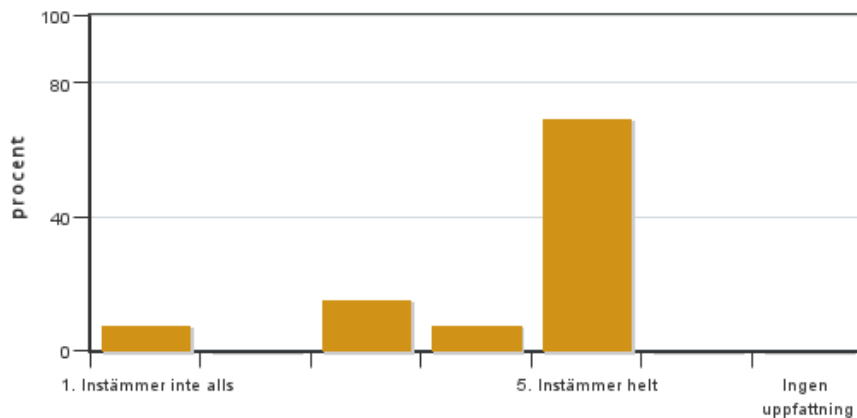


Antal svar: 13
 Medel: 4,8
 Median: 5

1: 0
 2: 0
 3: 1
 4: 0
 5: 12

Har ingen uppfattning: 0

11. Jag fick konstruktiv återkoppling på min opposition på en annan students arbete



Antal svar: 13
 Medel: 4,3
 Median: 5

1: 1
 2: 0
 3: 2
 4: 1
 5: 9

Har ingen uppfattning: 0

12. Övriga kommentarer

Kursledarens kommentarer

Läraren har inte lämnat några kommentarer

Studentrepresentantens kommentarer

Studentrepresentanten har inte lämnat några kommentarer