



Sommarkurs i agrarhistoria LB0094, 50021.2223

10 Hp
Studietakt = 50%
Nivå och djup = Grund
Kursledare = Jesper Larsson

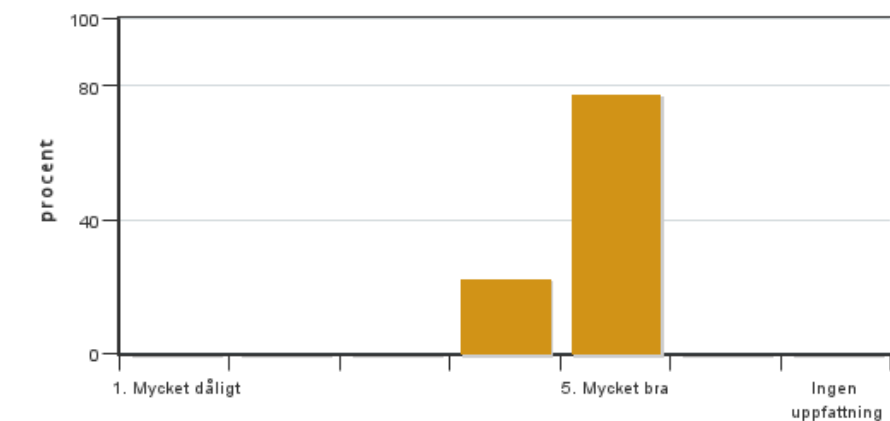
Värderingsresultat

Värderingsperiod: 2023-08-20 - 2023-09-10

Antal svar 9
Studentantal 33
Svarsfrekvens 27 %

Obligatoriska standardfrågor

1. Mitt helhetsintryck av kursen är:

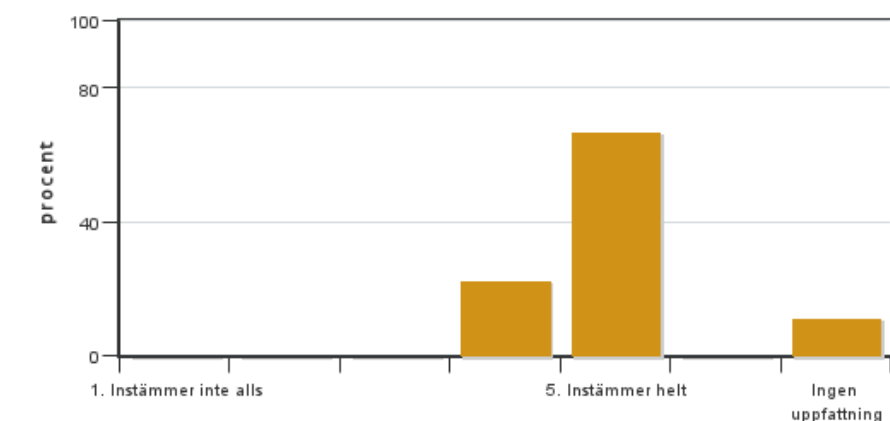


Antal svar: 9
Medel: 4,8
Median: 5

1: 0
2: 0
3: 0
4: 2
5: 7

Har ingen uppfattning: 0

2. Jag anser att kursens innehåll hade en tydlig koppling till kursens lärandemål.

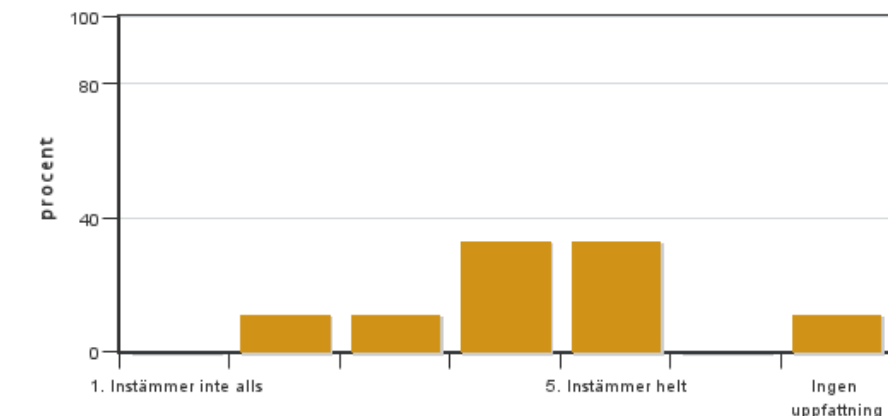


Antal svar: 9
Medel: 4,8
Median: 5

1: 0
2: 0
3: 0
4: 2
5: 6

Har ingen uppfattning: 1

3. Mina förkunskaper var tillräckliga för att tillgodogöra mig kursen.

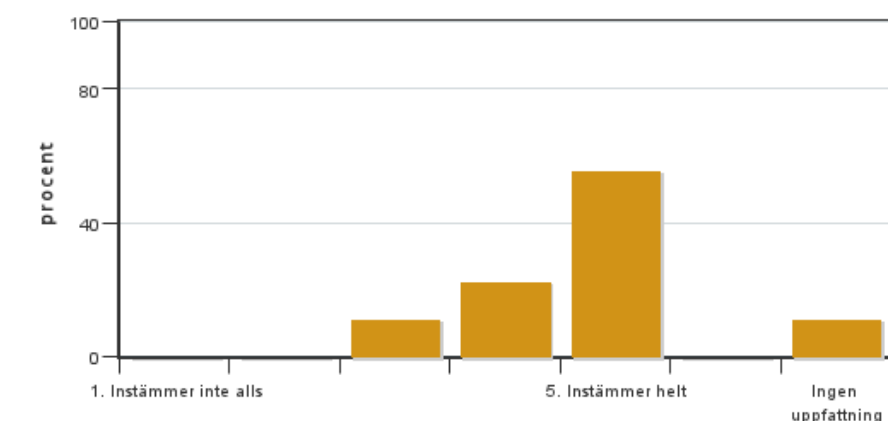


Antal svar: 9
Medel: 4,0
Median: 4

1: 0
2: 1
3: 1
4: 3
5: 3

Har ingen uppfattning: 1

4. Jag anser att kursinformationen var lättillgänglig.

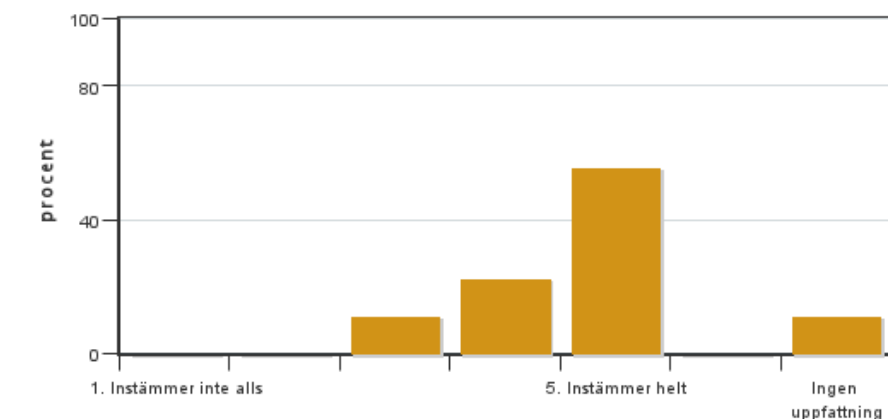


Antal svar: 9
Medel: 4,5
Median: 5

1: 0
2: 0
3: 1
4: 2
5: 5

Har ingen uppfattning: 1

5. Kursens lärandemoment (föreläsningar, litteratur, övningar med mera) har stöttat mitt lärande.

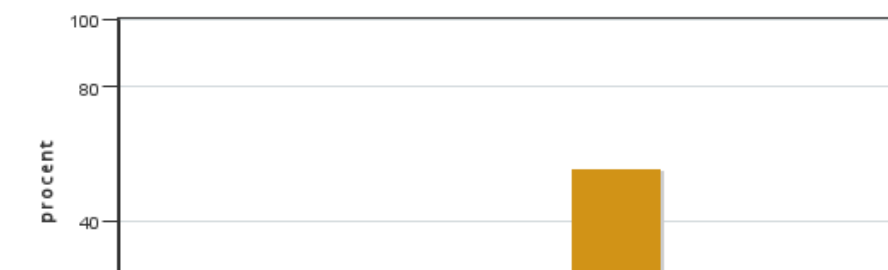


Antal svar: 9
Medel: 4,5
Median: 5

1: 0
2: 0
3: 1
4: 2
5: 5

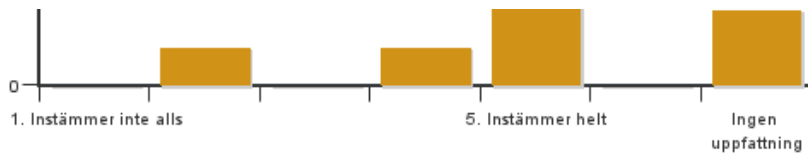
Har ingen uppfattning: 1

6. Jag anser att den sociala lärmiljön har varit inkluderande där olika tankar respekterades.



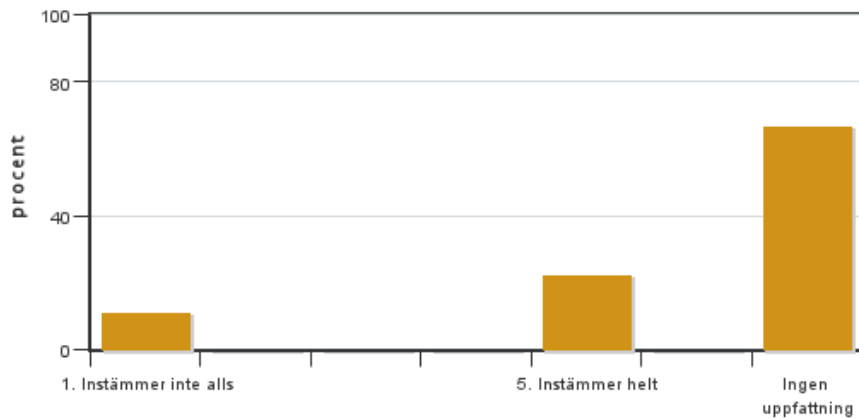
Antal svar: 9
Medel: 4,4
Median: 5

1: 0
2: 1
3: 0
4: 1
5: 5



Har ingen uppfattning: 2

7. Jag anser att den fysiska lärmiljön (exempelvis lokaler och utrustning) var tillfredställande.

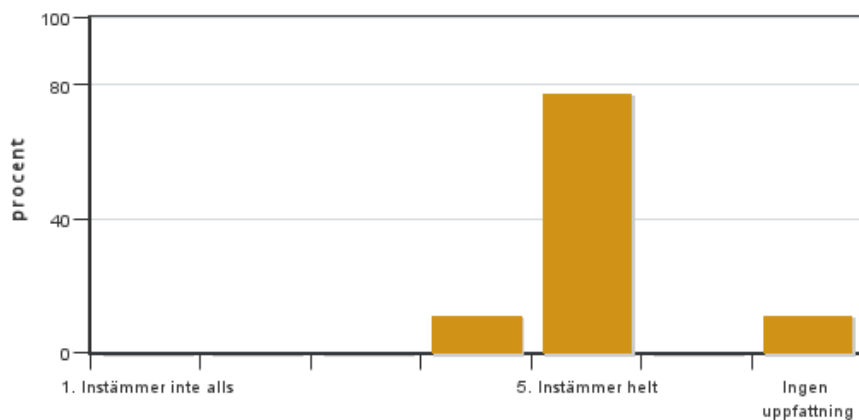


Antal svar: 9
Medel: 3,7
Median: 5

1: 1
2: 0
3: 0
4: 0
5: 2

Har ingen uppfattning: 6

8. Examinationen/-erna gav mig möjlighet att visa vad jag lärt mig under kursen, se lärandemål.

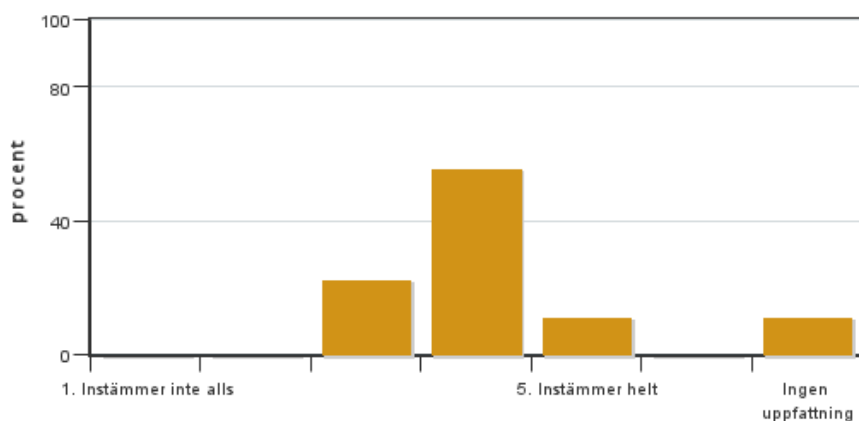


Antal svar: 9
Medel: 4,9
Median: 5

1: 0
2: 0
3: 0
4: 1
5: 7

Har ingen uppfattning: 1

9. Jag anser att kursen har berört hållbar utveckling (miljömässig, social och/eller ekonomisk hållbarhet).

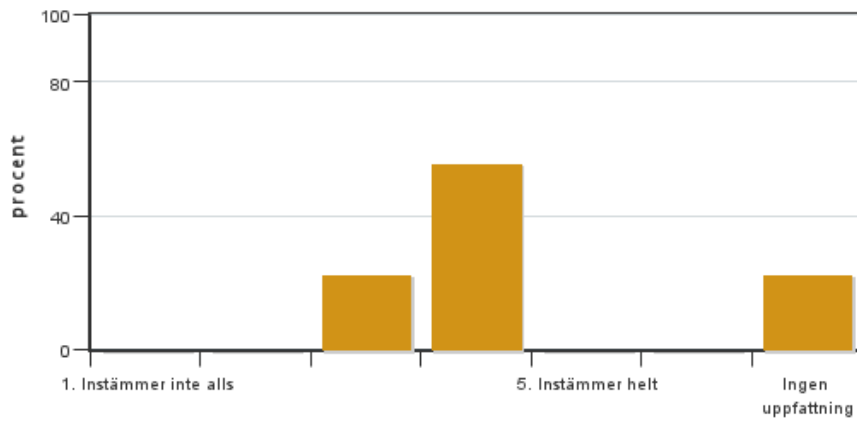


Antal svar: 9
Medel: 3,9
Median: 4

1: 0
2: 0
3: 2
4: 5
5: 1

Har ingen uppfattning: 1

10. Jag anser att kursen har berört ett genus- och jämställdhetsperspektiv i innehåll och praktik (t. ex. perspektiv på ämnet, kurslitteratur, fördelning av taltid och förekomst av härskartekniker).

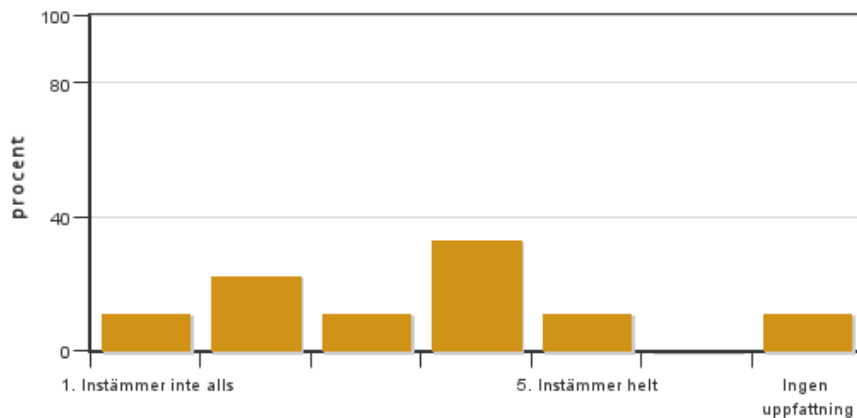


Antal svar: 9
 Medel: 3,7
 Median: 4

1: 0
 2: 0
 3: 2
 4: 5
 5: 0

Har ingen uppfattning: 2

11. Jag anser att kursen har berört internationella perspektiv.

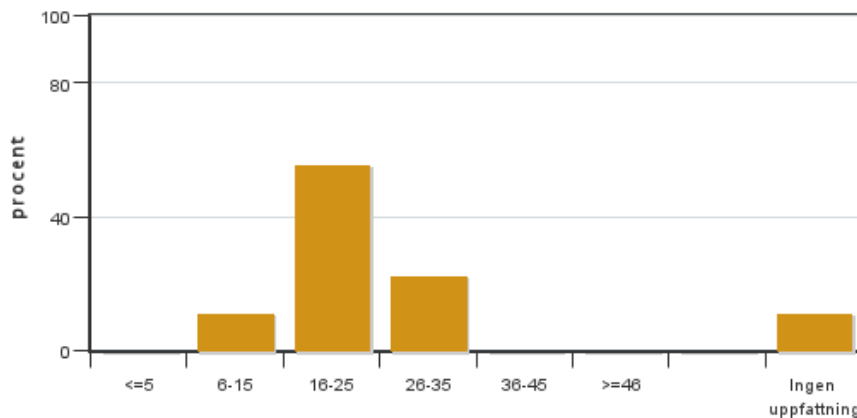


Antal svar: 9
 Medel: 3,1
 Median: 3

1: 1
 2: 2
 3: 1
 4: 3
 5: 1

Har ingen uppfattning: 1

12. Jag har i genomsnitt lagt ... timmar per vecka på kursen (inklusive schemalagd tid).

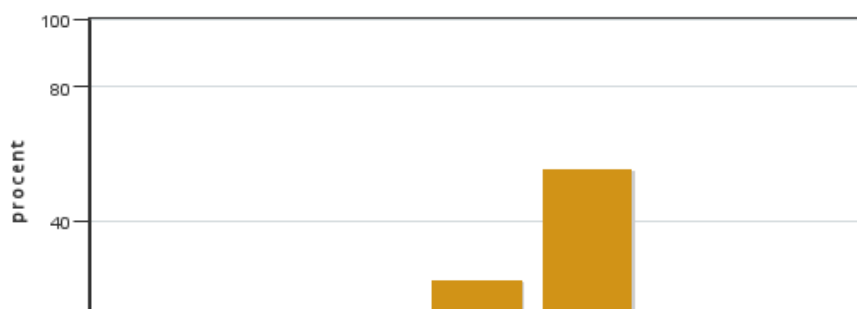


Antal svar: 9
 Medel: 21,3
 Median: 16-25

≤5: 0
 6-15: 1
 16-25: 5
 26-35: 2
 36-45: 0
 ≥46: 0

Har ingen uppfattning: 1

13. Om relevant, vad är ditt helhetsintryck av att hela eller delar av utbildningen genomförts på distans?



Antal svar: 9
 Medel: 4,3
 Median: 5

1: 1
 2: 0
 3: 0
 4: 2
 5: 5

Har ingen uppfattning: 1



14. Om relevant, vad fungerade väl i undervisningen på distans?

15. Om relevant, vad fungerade mindre väl i undervisningen på distans?

Egna frågor

16. Hur fungerade övningarna?

16. Var någon övning särskilt bra eller mindre bra?

16. Vilka förändringar skulle kunna göras för att få en (ännu) bättre kurs?

16. Övriga synpunkter? Enbart kommentar.

Kursledarens kommentarer

Sommarkurs i agrarhistoria fortsätter att vara en av de mest sökta kurserna på SLU. Årets kurs har fluit på utan några problem. De övningarna som ingår i kursen förbereder studenterna på den betygsatta inlämningsuppgiften. Att många studenter aldrig fullföljer kursen beror med största sannolikhet på att många underskattar den tid det tar att gå en kurs på 10 högskolepoäng och att det samtidigt är sommar med mycket annat som lockar. För att kompensera för dessa avhopp, som jag vet kommer att komma, görs varje år ett ganska stort överintag.

Det har föreslagits att man skall skilja på inlämningsdatumen för hemtentamen och de andra två inlämningsuppgifterna. Jag skall överväga detta och det skulle betyda att hemtentamen lämnas in minst en vecka före de andra uppgifterna. Att ge en grovplanering av kursen redan i kursbeskrivningen tar jag till mig. Det skulle göra det enklare för studenterna att planera kursen.

Studentrepresentantens kommentarer

Kursen får överlag mest positiva kommentarer, som väl förberedda föreläsningar, rolig övningar, fungerade teknik och att kursen upplevs som givande för framtiden. Det är uppskattat att det är stor variation på upplägget, med övningar i sin egen omgivning efter att ha tittat på föreläsningar och filmer, seminarium med diskussion i mindre grupper och praktiska dagar på plats. Övningarna upplevdes som lärorika och intressanta.

Det internationella perspektivet har fått spretiga kommentarer, vilket kan bero på att det inte togs upp i någon föreläsning, utan bara fanns i litteraturen.

Förslag på förbättringar är olika inlämningsdatum för skötselplanen och hemtentan, samt gärna lite kommentarer på de inlämnade övningarna för att ha med sig till skötselplanen/historisk stig. Ett annat önskemål är att vidga perspektivet på den arkeologiföreläsningen, gärna med exempel på hur olika lämningar ser ut i verkligheten. En tidig grovplanering, kanske redan i beskrivningen av kursen, skulle göra det lättare att planera sommaren.

