



## Växtodlingens styrmedel med tillämpad juridik för de areella näringarna BI1315, 40038.2223

15 Hp

Studietakt = 100%

Nivå och djup = Grund

Kursledare = Helene Larsson Jönsson

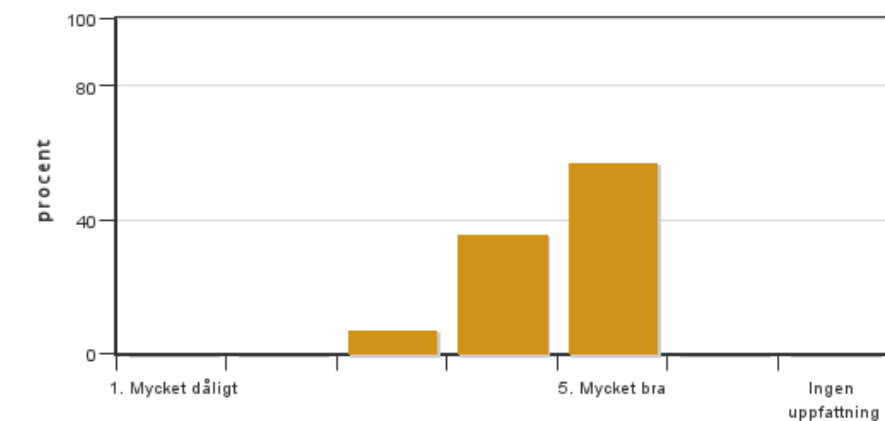
### Värderingsresultat

Värderingsperiod: 2023-05-28 - 2023-06-30

Antal svar	14
Studentantal	22
Svarsfrekvens	63 %

### Obligatoriska standardfrågor

#### 1. Mitt helhetsintryck av kursen är:

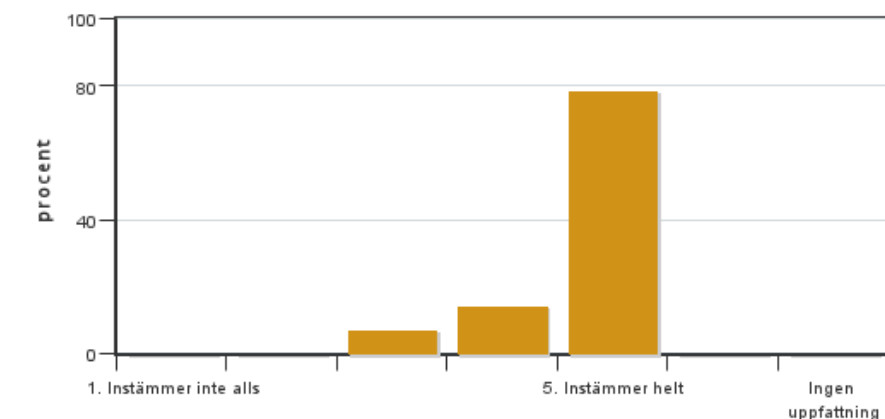


Antal svar: 14  
Medel: 4,5  
Median: 5

1: 0  
2: 0  
3: 1  
4: 5  
5: 8

Har ingen uppfattning: 0

#### 2. Jag anser att kursens innehåll hade en tydlig koppling till kursens lärandemål.

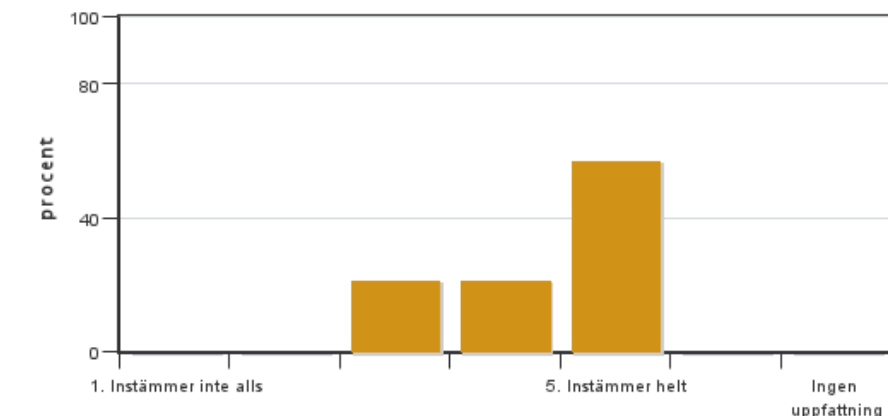


Antal svar: 14  
Medel: 4,7  
Median: 5

1: 0  
2: 0  
3: 1  
4: 2  
5: 11

Har ingen uppfattning: 0

**3. Mina förkunskaper var tillräckliga för att tillgodogöra mig kursen.**

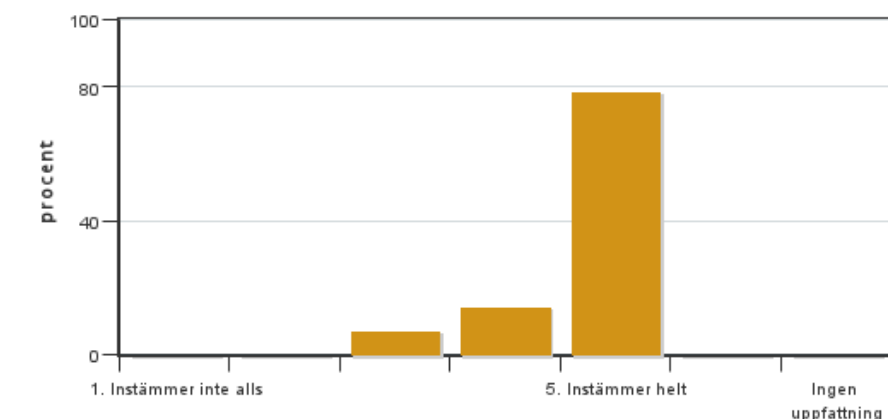


Antal svar: 14  
Medel: 4,4  
Median: 5

1: 0  
2: 0  
3: 3  
4: 3  
5: 8

Har ingen uppfattning: 0

**4. Jag anser att kursinformationen var lättillgänglig.**

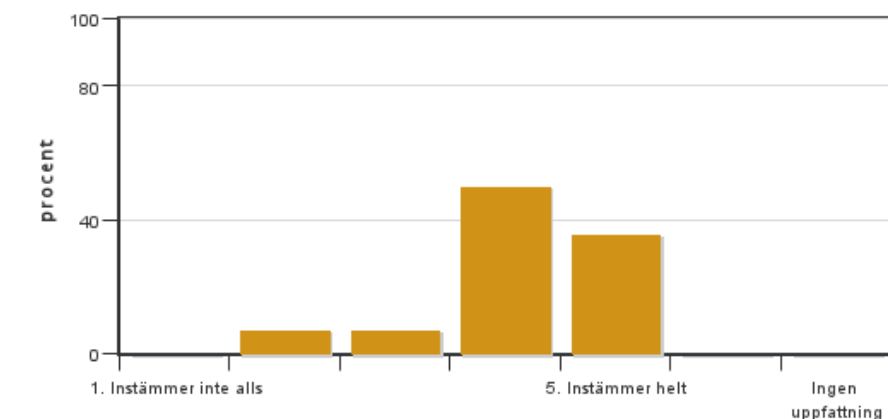


Antal svar: 14  
Medel: 4,7  
Median: 5

1: 0  
2: 0  
3: 1  
4: 2  
5: 11

Har ingen uppfattning: 0

**5. Kursens lärandemoment (föreläsningar, litteratur, övningar med mera) har stöttat mitt lärande.**

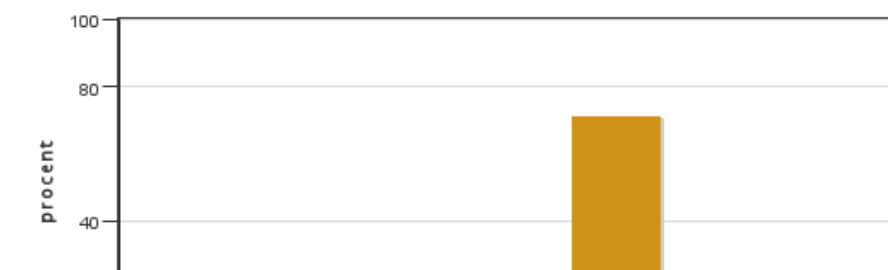


Antal svar: 14  
Medel: 4,1  
Median: 4

1: 0  
2: 1  
3: 1  
4: 7  
5: 5

Har ingen uppfattning: 0

**6. Jag anser att den sociala lärmiljön har varit inkluderande där olika tankar respekterades.**



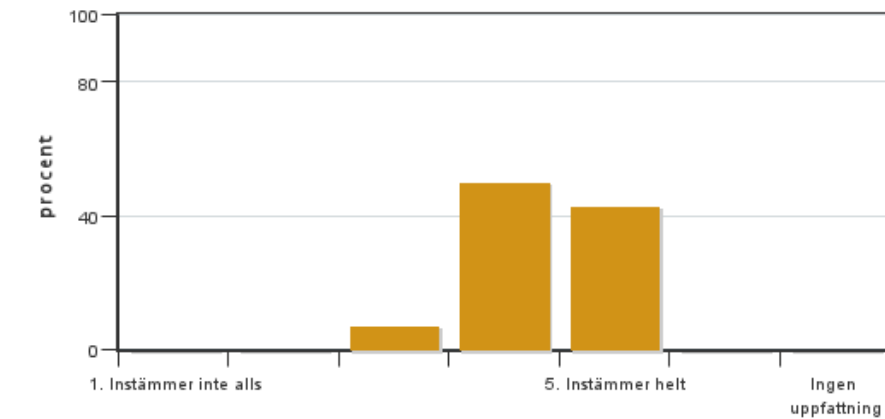
Antal svar: 14  
Medel: 4,6  
Median: 5

1: 0  
2: 0  
3: 1  
4: 3  
5: 10



Har ingen uppfattning: 0

**7. Jag anser att den fysiska lärmiljön (exempelvis lokaler och utrustning) var tillfredställande.**

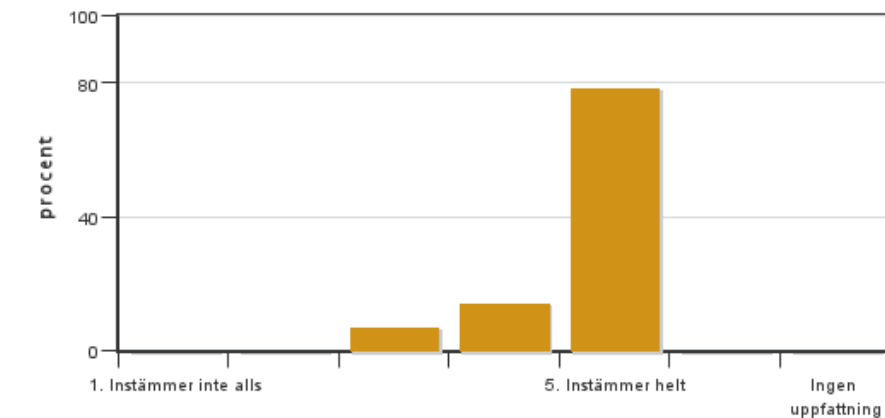


Antal svar: 14  
Medel: 4,4  
Median: 4

1: 0  
2: 0  
3: 1  
4: 7  
5: 6

Har ingen uppfattning: 0

**8. Examinationen/-erna gav mig möjlighet att visa vad jag lärt mig under kursen, se lärandemål.**

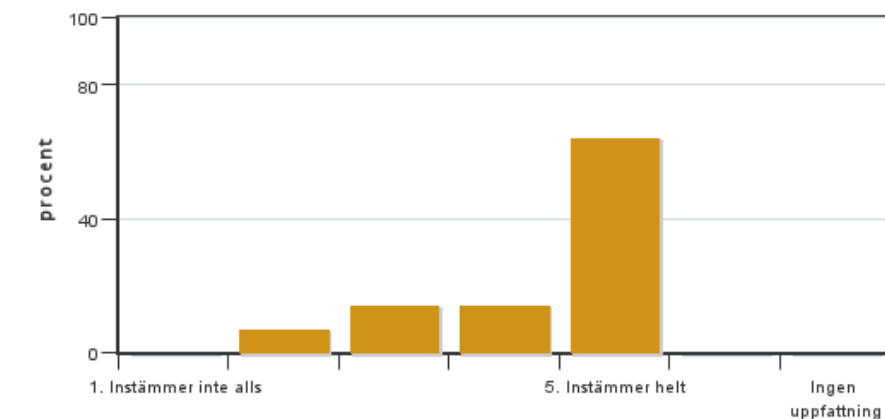


Antal svar: 14  
Medel: 4,7  
Median: 5

1: 0  
2: 0  
3: 1  
4: 2  
5: 11

Har ingen uppfattning: 0

**9. Jag anser att kursen har berört hållbar utveckling (miljömässig, social och/eller ekonomisk hållbarhet).**

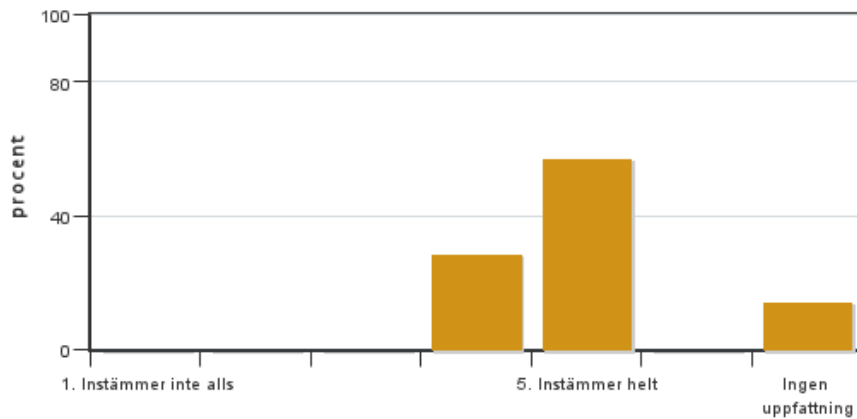


Antal svar: 14  
Medel: 4,4  
Median: 5

1: 0  
2: 1  
3: 2  
4: 2  
5: 9

Har ingen uppfattning: 0

**10. Jag anser att kursen har berört ett genus- och jämställdhetsperspektiv i innehåll och praktik (t. ex. perspektiv på ämnet, kurslitteratur, fördelning av taltid och förekomst av härskartekniker).**

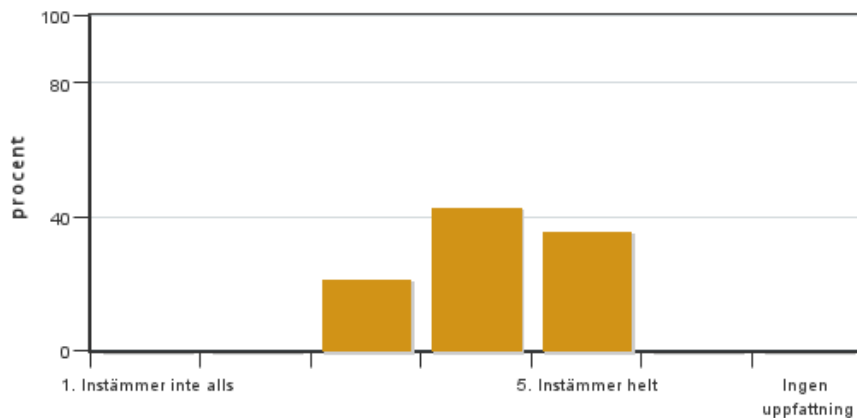


Antal svar: 14  
 Medel: 4,7  
 Median: 5

1: 0  
 2: 0  
 3: 0  
 4: 4  
 5: 8

Har ingen uppfattning: 2

**11. Jag anser att kursen har berört internationella perspektiv.**

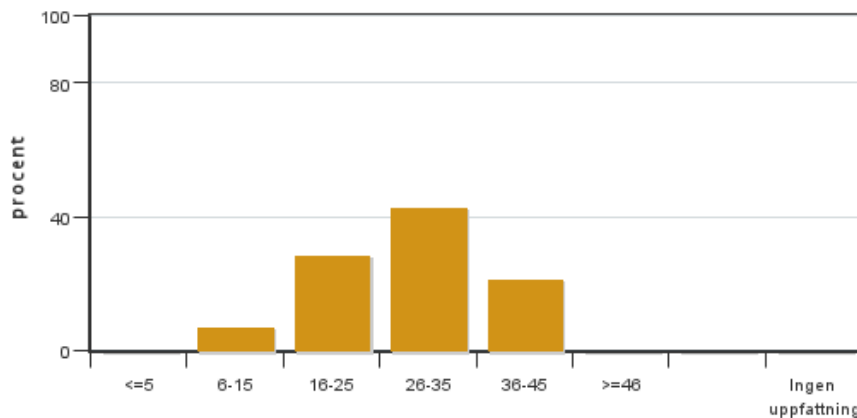


Antal svar: 14  
 Medel: 4,1  
 Median: 4

1: 0  
 2: 0  
 3: 3  
 4: 6  
 5: 5

Har ingen uppfattning: 0

**12. Jag har i genomsnitt lagt ... timmar per vecka på kursen (inklusive schemalagd tid).**

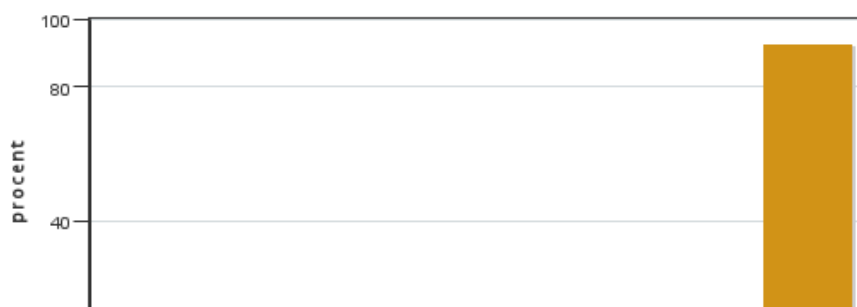


Antal svar: 14  
 Medel: 27,9  
 Median: 26-35

≤5: 0  
 6-15: 1  
 16-25: 4  
 26-35: 6  
 36-45: 3  
 ≥46: 0

Har ingen uppfattning: 0

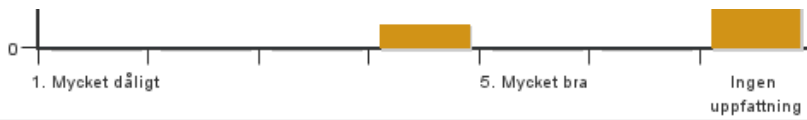
**13. Om relevant, vad är ditt helhetsintryck av att hela eller delar av utbildningen genomförts på distans?**



Antal svar: 14  
 Medel: 4,0  
 Median: 4

1: 0  
 2: 0  
 3: 0  
 4: 1  
 5: 0

Har ingen uppfattning: 13



14. Om relevant, vad fungerade väl i undervisningen på distans?
15. Om relevant, vad fungerade mindre väl i undervisningen på distans?

## Egna frågor

---

16. Nämn de 3 bästa sakerna med växtodlingsdelen i kursen.
16. Nämn de 3 bästa sakerna med juridikdelen på kursen
16. Är det något du saknat på växtodlingsdelen i kursen? Ange vad.
16. Är det något du saknat på juridikdelen i kursen? Ange vad.
16. Är det något som bör tas bort i växtodlingsdelen på kursen? Ange vad.
16. Är det något som bör tas bort i juridikdelen på kursen? Ange vad.
16. Har du några övriga synpunkter eller förslag till förbättringar får du gärna skriva dem här.

## Kursledarens kommentarer

---

Utöver denna skriftliga kursutvärdering hade vi även en muntlig sådan för växtodlingsavsnittet och mina kommentarer kommer att beröra båda dessa kursutvärderingar, främst med fokus på växtodlingsdelen.

Enligt kursutvärderingen har Växtodlingsdelen och Juridikdelen genomförts på ett bra sätt och jag som kursansvarig och examinator upplever detsamma. Det har varit ett bra diskussionsklimat i gruppen, vilket framför allt visat sig vid de muntliga redovisningarna, men även på studiebesöken.

Föreläsningen om utsädesburna sjukdomar har tidigare givits av Växtskyddscentralen, och föll bort pga personalbyte. Det är ett moment som vi kan se över och försöka få in som föreläsning igen.

Förra året önskade studenterna mer fokus på verkningsmekanismer hos bekämpningsmedel och vi har därför bett bland annat HIR-rådgivarna som höll i fältvandringarna att ta upp detta. I år fanns kommentarer om att vi måste belysa ekologisk produktion också, så vi kan se över balansen. Kursen utgår ju från IPM, så alla förebyggande åtgärder fungerar oavsett odlingsystem, men det kan behövas lite mer fokus även på direkta åtgärder som fungerar i ett ekologiskt system.

I år hade vi en ny föreläsare om IPM. Enligt kursutvärderingen föll detta inte väl ut, utan nivån var lite för låg och personen var inte så insatt i lantbruk. Detta kommer vi att följa upp och rätta till.

I fältprojekten där studenterna följer en höstgröda samt en vårgröda, har de önskat att få tillgång till N-testare för att kunna följa kvävebehovet och kunna ge lämpliga rekommendationer. Kursansvarig för nu en dialog med ATfarm och hoppas kunna få tillgång till N-testare till nästa kurs. Det har även varit önskemål om att få tillgång till markkarteringsdata från fälten och ny data från hösten 2022, skall finnas tillgänglig till nästa kurs.

Som alltid uppskattas momenten där studenterna åker med rådgivare, följer sina fält och skriver veckorapporter, fältvandringar, dvs de moment som blandar teori och praktik är väldigt uppskattade.

Någon kommenterade att det var luftigt i schemat. Det kan finnas utrymme för någon mer föreläsning, tex om frilandsgrönsaker, miljö-hälsorisker eller produktkvalitet, men det är också meningen att man skall läsa kurslitteraturen, som består av en hel del material.

Vid den muntliga kursutvärderingen tog jag upp de olika examinationsformerna vi har på kursen och ifall de vill ha kvar den skriftlig tentamen och det verkar som att studenterna var rörande överens om att ha kvar en skriftlig tentamen, vilket också framkommer i den skriftliga kursutvärderingen.

Överlag anser jag att kursen fungerat bra och det var en lagom stor studentgrupp för denna kurs. Vi hade många intressanta diskussioner som både jag och studenterna uppskattade.

## **Studentrepresentantens kommentarer**

Studentrepresentanten har inte lämnat några kommentarer

---

Kontakta support: [support@slu.se](mailto:support@slu.se) - 018-67 6600