



Energi- och livscykelanalys TN0285, 10071.2223

5 Hp

Studietakt = 35%

Nivå och djup = Grund

Kursledare = Hanna Karlsson Potter, Louise Bartek

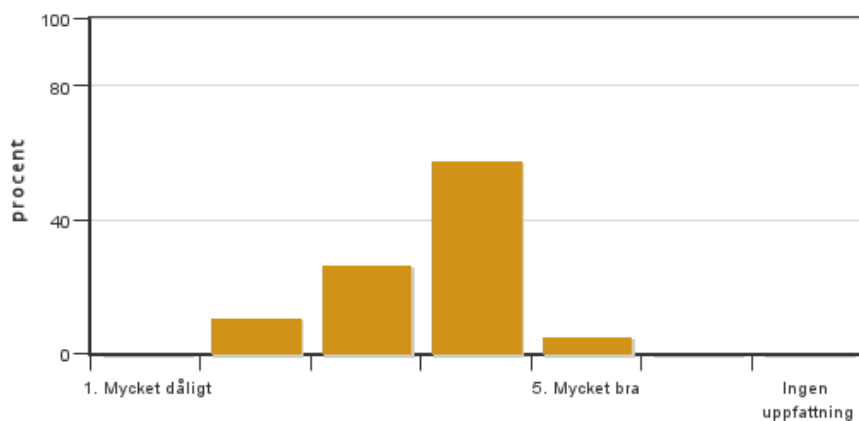
Värderingsresultat

Värderingsperiod: 2022-10-13 - 2022-10-28

Antal svar 19
Studentantal 48
Svarsfrekvens 39 %

Obligatoriska standardfrågor

1. Mitt helhetsintryck av kursen är:

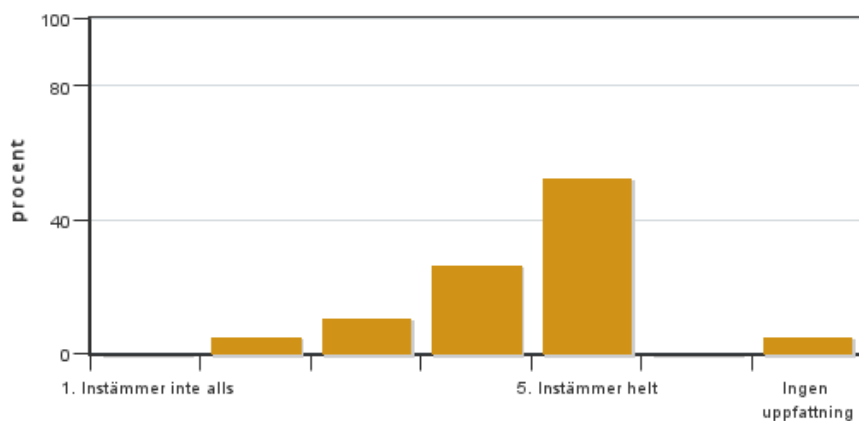


Antal svar: 19
Medel: 3,6
Median: 4

1: 0
2: 2
3: 5
4: 11
5: 1

Har ingen uppfattning: 0

2. Jag anser att kursens innehåll hade en tydlig koppling till kursens lärandemål.

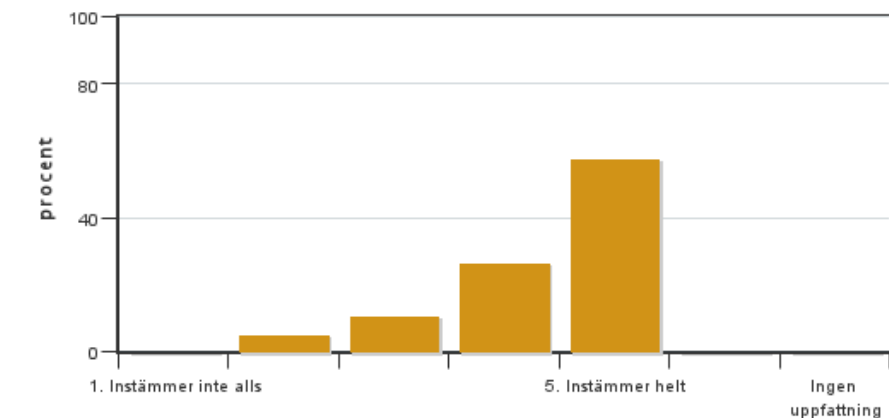


Antal svar: 19
Medel: 4,3
Median: 5

1: 0
2: 1
3: 2
4: 5
5: 10

Har ingen uppfattning: 1

3. Mina förkunskaper var tillräckliga för att tillgodogöra mig kursen.

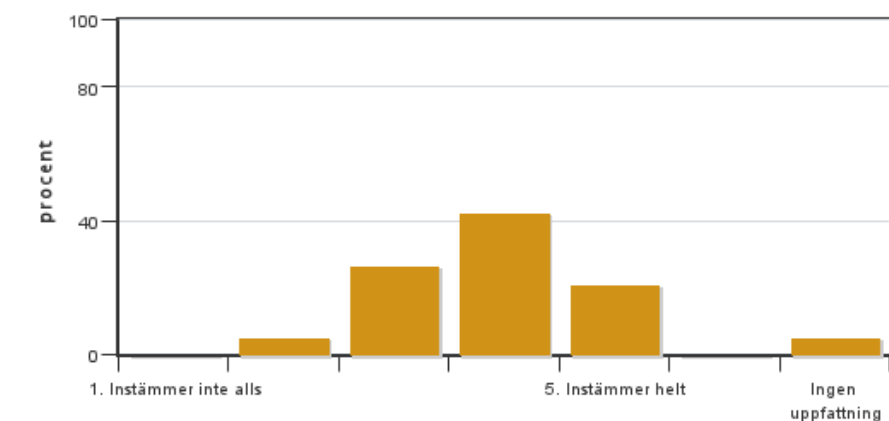


Antal svar: 19
Medel: 4,4
Median: 5

1: 0
2: 1
3: 2
4: 5
5: 11

Har ingen uppfattning: 0

4. Jag anser att kursinformationen var lättillgänglig.

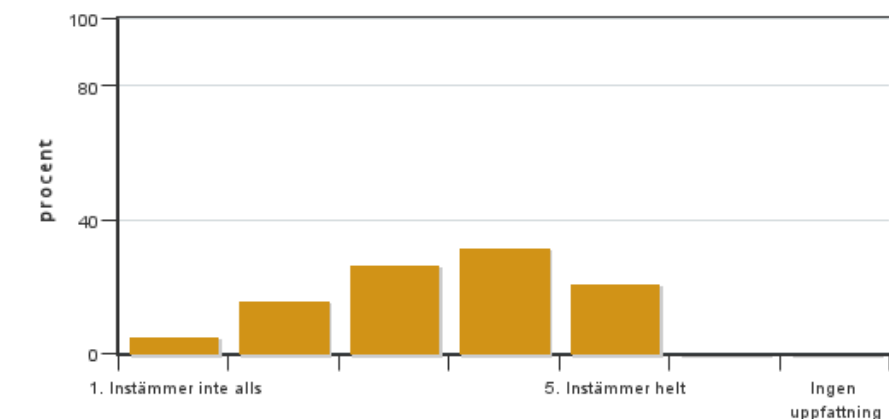


Antal svar: 19
Medel: 3,8
Median: 4

1: 0
2: 1
3: 5
4: 8
5: 4

Har ingen uppfattning: 1

5. Kursens lärandemoment (föreläsningar, litteratur, övningar med mera) har stöttat mitt lärande.

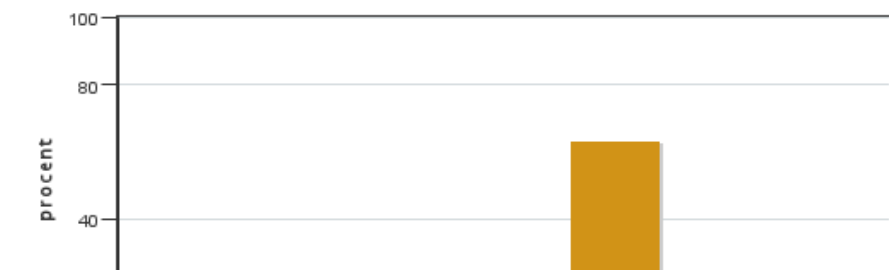


Antal svar: 19
Medel: 3,5
Median: 4

1: 1
2: 3
3: 5
4: 6
5: 4

Har ingen uppfattning: 0

6. Jag anser att den sociala lärmiljön har varit inkluderande där olika tankar respekterades.



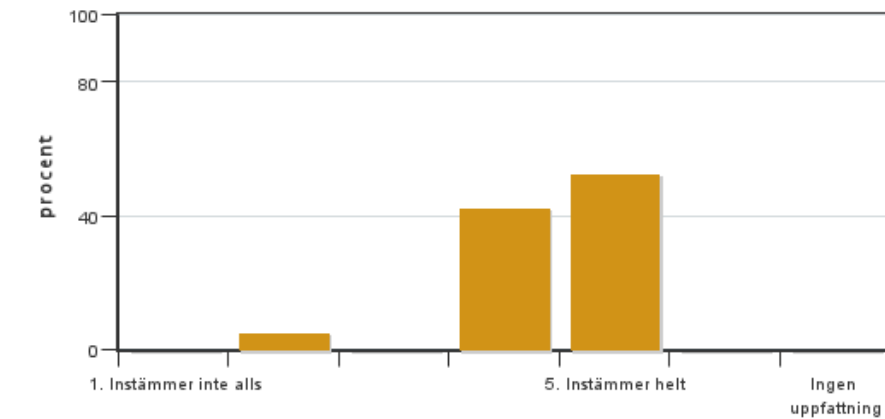
Antal svar: 19
Medel: 4,4
Median: 5

1: 0
2: 1
3: 2
4: 4
5: 12



Har ingen uppfattning: 0

7. Jag anser att den fysiska lärmiljön (exempelvis lokaler och utrustning) var tillfredställande.



Antal svar: 19

Medel: 4,4

Median: 5

1: 0

2: 1

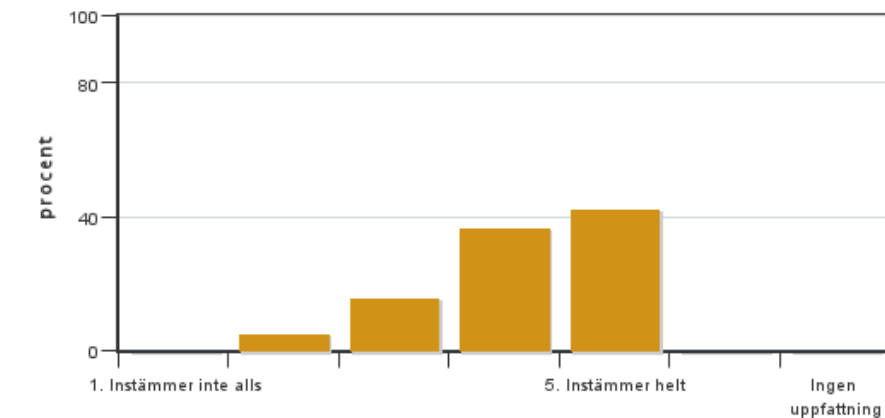
3: 0

4: 8

5: 10

Har ingen uppfattning: 0

8. Examinationen/-erna gav mig möjlighet att visa vad jag lärt mig under kursen, se lärandemål.



Antal svar: 19

Medel: 4,2

Median: 4

1: 0

2: 1

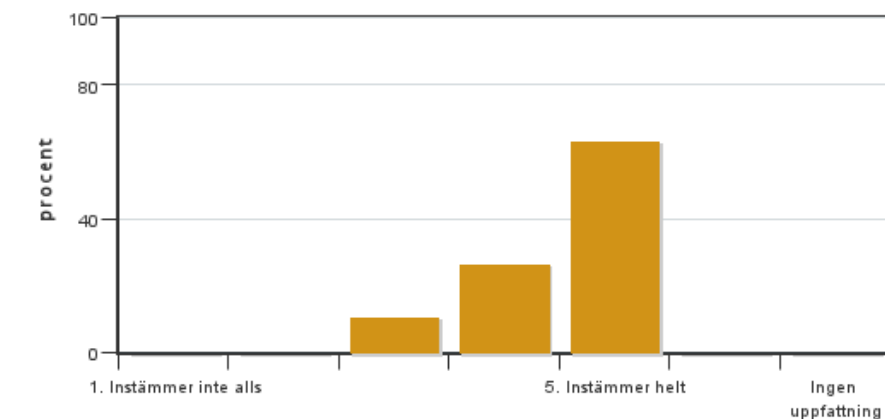
3: 3

4: 7

5: 8

Har ingen uppfattning: 0

9. Jag anser att kursen har berört hållbar utveckling (miljömässig, social och/eller ekonomisk hållbarhet).



Antal svar: 19

Medel: 4,5

Median: 5

1: 0

2: 0

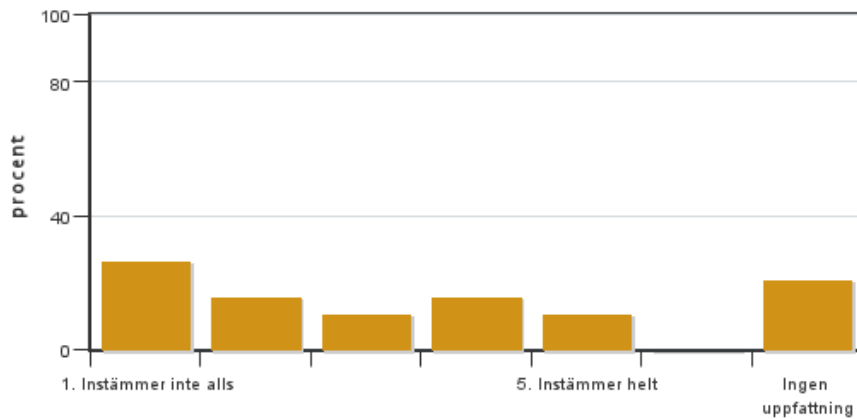
3: 2

4: 5

5: 12

Har ingen uppfattning: 0

10. Jag anser att kursen har berört ett genus- och jämställdhetsperspektiv i innehåll och praktik (t. ex. perspektiv på ämnet, kurslitteratur, fördelning av taltid och förekomst av härskartekniker).

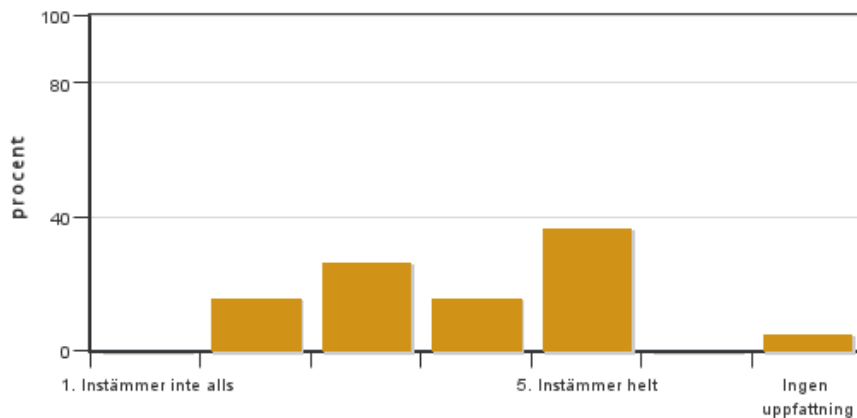


Antal svar: 19
 Medel: 2,6
 Median: 2

1: 5
 2: 3
 3: 2
 4: 3
 5: 2

Har ingen uppfattning: 4

11. Jag anser att kursen har berört internationella perspektiv.

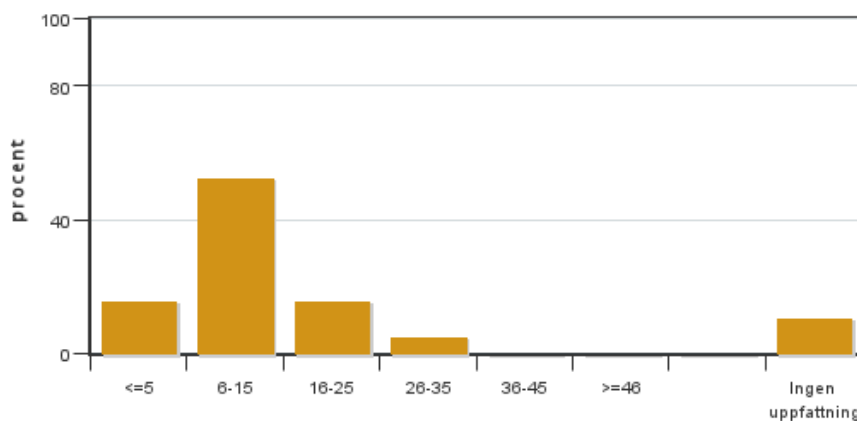


Antal svar: 19
 Medel: 3,8
 Median: 4

1: 0
 2: 3
 3: 5
 4: 3
 5: 7

Har ingen uppfattning: 1

12. Jag har i genomsnitt lagt ... timmar per vecka på kursen (inklusive schemalagd tid).

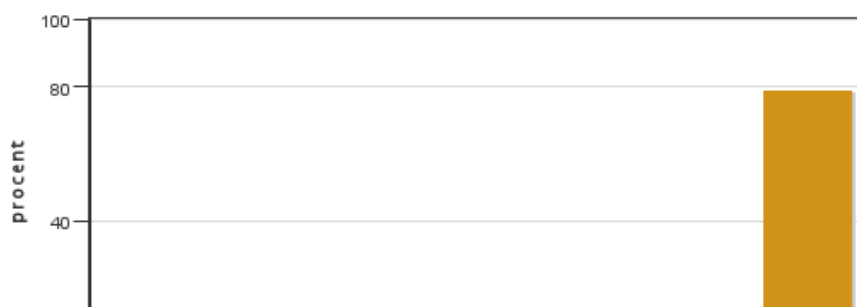


Antal svar: 19
 Medel: 11,6
 Median: 6-15

≤5: 3
 6-15: 10
 16-25: 3
 26-35: 1
 36-45: 0
 ≥46: 0

Har ingen uppfattning: 2

13. Om relevant, vad är ditt helhetsintryck av att hela eller delar av utbildningen genomförts på distans?



Antal svar: 19
 Medel: 3,3
 Median: 3

1: 0
 2: 1
 3: 1
 4: 2
 5: 0

Har ingen uppfattning: 15

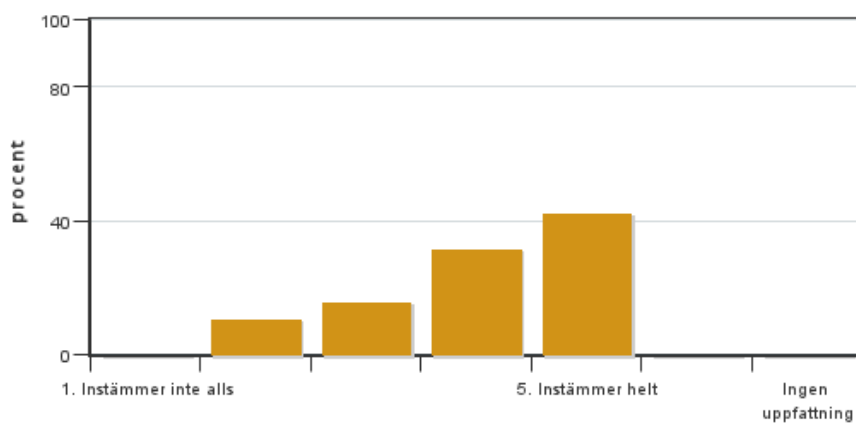


14. Om relevant, vad fungerade väl i undervisningen på distans?

15. Om relevant, vad fungerade mindre väl i undervisningen på distans?

Egna frågor

16. Jag tycker att jag har lärt mig mycket på den här kursen.

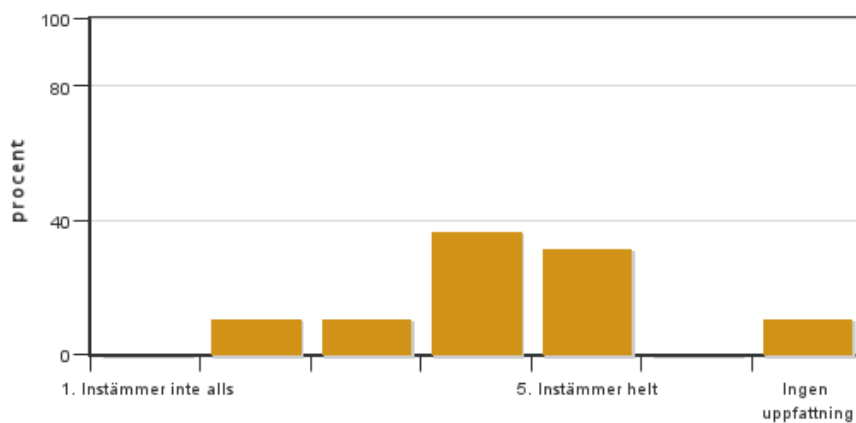


Antal svar: 19
Medel: 4,1
Median: 4

1: 0
2: 2
3: 3
4: 6
5: 8

Har ingen uppfattning: 0

17. Föreläsningarna hölls på en lagom nivå och var givande.

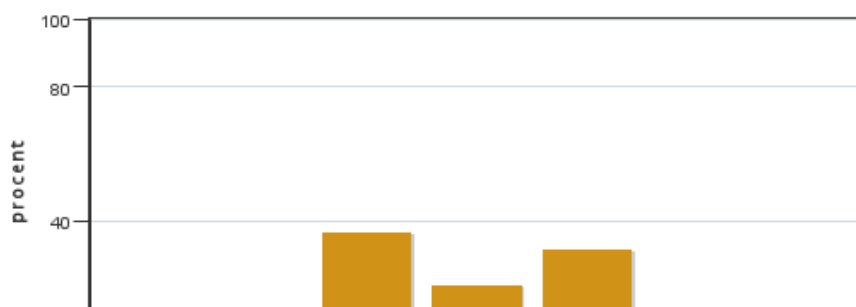


Antal svar: 19
Medel: 4,0
Median: 4

1: 0
2: 2
3: 2
4: 7
5: 6

Har ingen uppfattning: 2

18. Jag tycker att projektarbetet har varit givande.



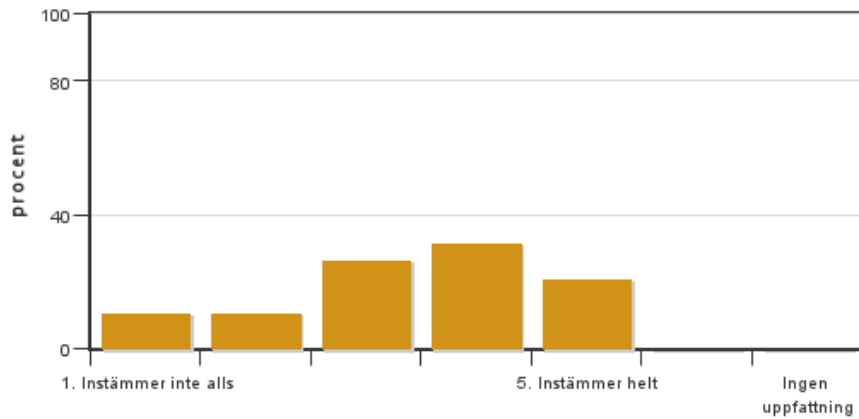
Antal svar: 19
Medel: 3,8
Median: 4

1: 0
2: 1
3: 7
4: 4
5: 6

Har ingen uppfattning: 1



19. Jag tyckte det var givande att kritiskt granska och diskutera en vetenskapligt publicerad LCA-studie under projektarbetet.

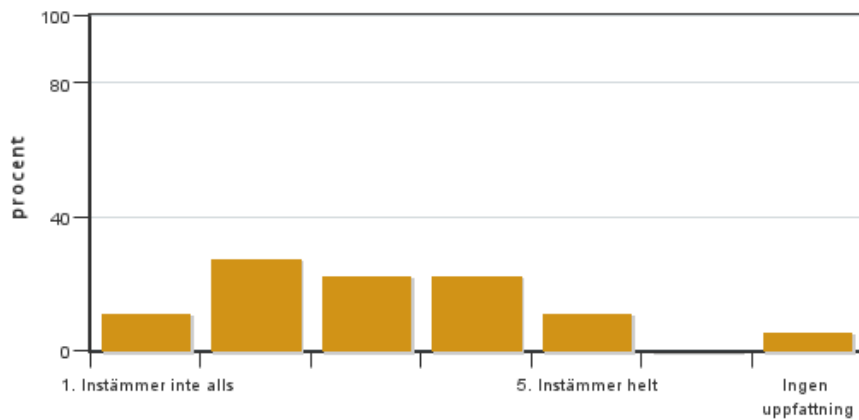


Antal svar: 19
 Medel: 3,4
 Median: 4

1: 2
 2: 2
 3: 5
 4: 6
 5: 4

Har ingen uppfattning: 0

20. Jag tycker övningen om energi/exergi-analys var givande.

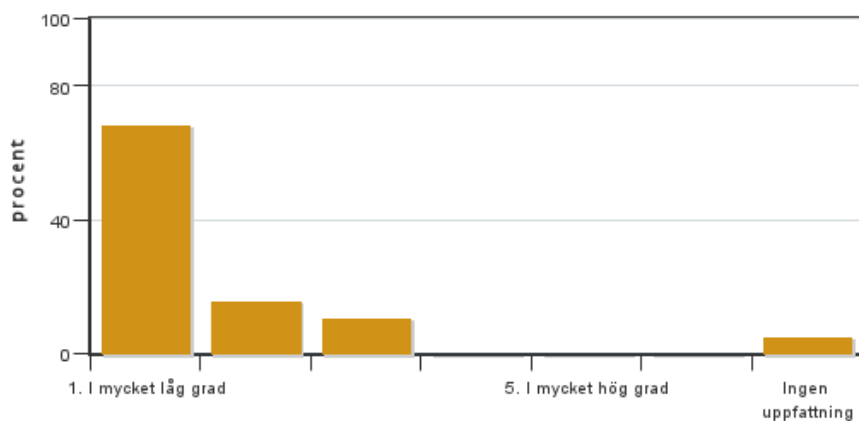


Antal svar: 18
 Medel: 2,9
 Median: 3

1: 2
 2: 5
 3: 4
 4: 4
 5: 2

Har ingen uppfattning: 1

21. Jag har använt mig av kurslitteraturen.

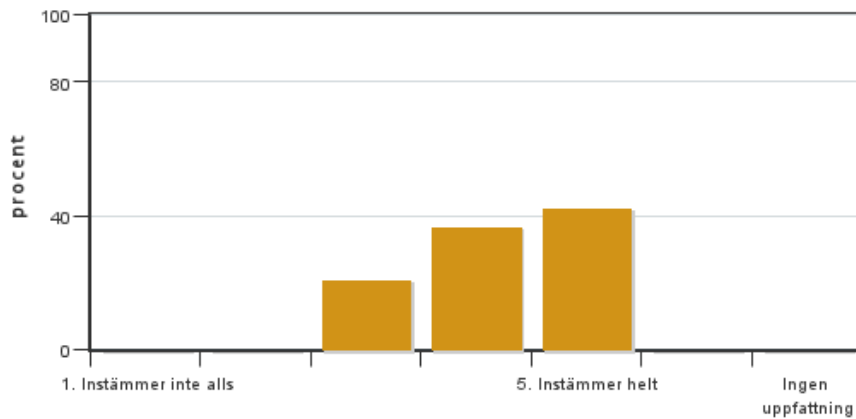


Antal svar: 19
 Medel: 1,4
 Median: 1

1: 13
 2: 3
 3: 2
 4: 0
 5: 0

Har ingen uppfattning: 1

22. Jag tycker att jag har utvecklat mina generella kompetenser under denna kurs (rapportskrivande, muntlig framställning, kritiskt tänkande, planering och genomförande av projekt mm)



Antal svar: 19
 Medel: 4,2
 Median: 4

1: 0
 2: 0
 3: 4
 4: 7
 5: 8

Har ingen uppfattning: 0

Kursledarens kommentarer

Överlag ansåg studenterna att kursen var intressant och relevant för programmet. Lärandemomenten (framföra allt föreläsningarna) var uppskattade även om mer stöttning för projektet önskas. Studenterna upplever att de har lärt sig mycket inom ämnesområdet men även inom generiska kompetenser. Studenterna va även nöjda med tentan och att de fick ha en "fusklapp" med sig, även om de tyckte att gränserna för högre betyg va högt satta.

Kursutvärderingen hade tyvärr låg svarsfrekvens. Anledningen är troligen att studenterna inte hade tillgång till uppdaterade lösenord för sitt SLU- konto.

Studenterna anser att projektarbetet var lärorikt men att det är för omfattande och att det behövs mer struktur kring handledning. I år testade vi att alla handledare för projektarbetena närvarade den första timmen på vissa handledningstillfällen. Detta för att alla grupper skulle kunna träffa sina handledare kontinuerligt och inte träffa olika handledare. I praktiken blev det svårt med informationen (när handledare va närvarande) samt att det var en del frånvaro bland handledarna som gjorde det svårt att hinna med för de handledare som va på plats. Nästa år förbättrar vi informationen och "tar höjd i schemat" (dvs. schemalägger fler handledare under längre tid) så att inte studenter och övriga handledare blir lidande om någon är sjuk.

Idén att utforma introduktionen till datasök till en workshop är intressant!

Energiövning är en jigsaw-övning där studenterna övar att läsa in sig på ett ämne och förmedla denna kunskap till andra. Detta utöver kunskapsinhämtning om olika typer av energianalys i ett systemperspektiv. Inför nästa kurs förbättrat vi kopplingen till kursmålen, handledning sker på plats samt litteraturen ses över.

Studentrepresentantens kommentarer

Kursen Energi- och livscykelanalys kändes lärorik och var uppskattad bland studenterna. Ämnet kändes intressant och många tyckte att kursen kan vara användbar i framtiden. Det finns en del förbättringsmöjligheter, främst gällande projektet. Den låga svarsfrekvensen (39%) kan delvis bero på att det fanns tekniska svårigheter att komma logga in på Evald.

Mer struktur och främst handledning önskades i projektet. Det önskades fler tillfällen med och mer stöttning från handledarna, och det förekom problem med att handledare inte fanns på plats på handledningstillfällena. Många upplevde att det var svårt att applicera teorin och önskade mer beräkningsexempel. I början av projektet skulle det behövas mer hjälp med datasöket, t.ex. önskas en workshop. Att tips om datasök redan låg uppe på Canvas informerades det bristfälligt om. Gällande den jämförande LCA-studien så upplevdes det svårt att hitta relevanta LCA-studier att jämföra med, det önskades att man t.ex. istället blir tilldelad en studie. Sammantaget var projektet lärorikt men hade en väldigt hög arbetsbelastning, med för lite vägledning.

I övrigt var innehållet på kursen uppskattat och föreläsningarna upplevdes som bra. Räkneövningen med mjölk var ett bra koncept, med förbättringsmöjlighet att man förbereds med lite mer teori och förståelse inför övningen då en del kände att man hade bristande förkunskaper. Att skriva faktalappen inför tentan upplevdes som väldigt lärorikt. Betygskraven för högre betyg på tentan kändes väl höga.

Kontakta support: support@slu.se - 018-67 6600