



Byggnadskonstruktion A TN0254, 10050.2223

15 Hp

Studietakt = 100%

Nivå och djup = Grund

Kursledare = Knut-Håkan Jeppsson

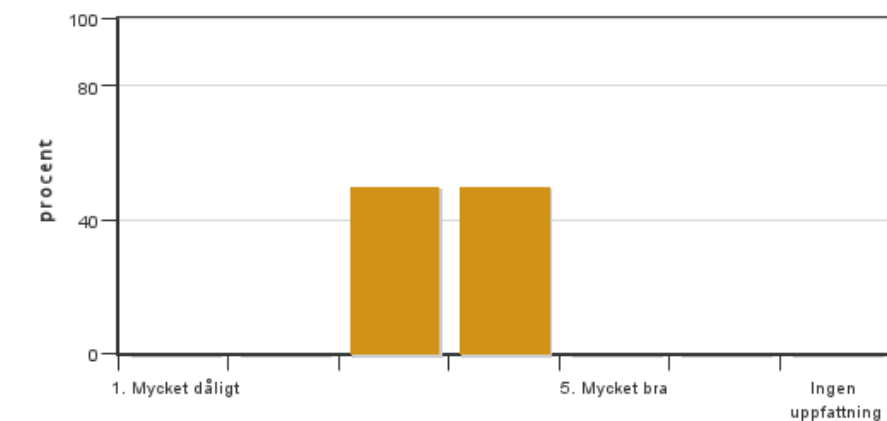
Värderingsresultat

Värderingsperiod: 2022-10-24 - 2022-11-14

Antal svar 4
Studentantal 10
Svarsfrekvens 40 %

Obligatoriska standardfrågor

1. Mitt helhetsintryck av kursen är:

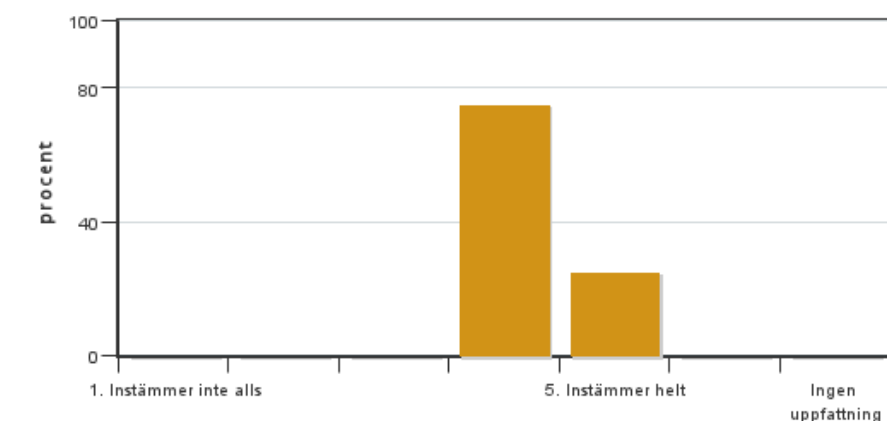


Antal svar: 4
Medel: 3,5
Median: 3

1: 0
2: 0
3: 2
4: 2
5: 0

Har ingen uppfattning: 0

2. Jag anser att kursens innehåll hade en tydlig koppling till kursens lärandemål.

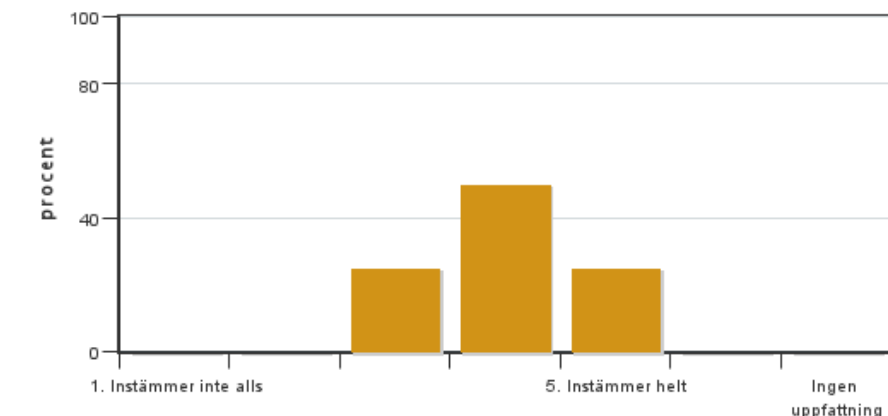


Antal svar: 4
Medel: 4,3
Median: 4

1: 0
2: 0
3: 0
4: 3
5: 1

Har ingen uppfattning: 0

3. Mina förkunskaper var tillräckliga för att tillgodogöra mig kursen.

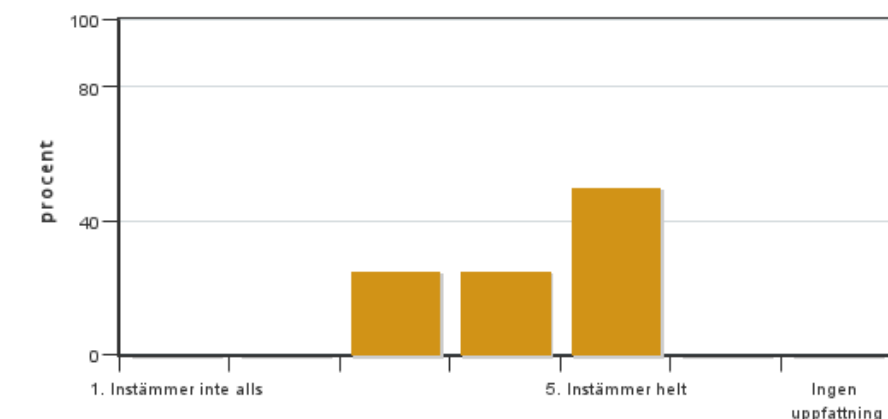


Antal svar: 4
Medel: 4,0
Median: 4

1: 0
2: 0
3: 1
4: 2
5: 1

Har ingen uppfattning: 0

4. Jag anser att kursinformationen var lättillgänglig.

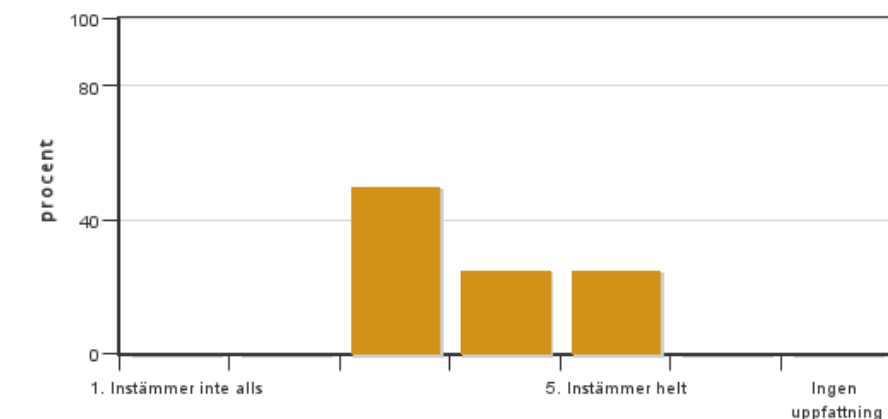


Antal svar: 4
Medel: 4,3
Median: 4

1: 0
2: 0
3: 1
4: 1
5: 2

Har ingen uppfattning: 0

5. Kursens lärandemoment (föreläsningar, litteratur, övningar med mera) har stöttat mitt lärande.



Antal svar: 4
Medel: 3,8
Median: 3

1: 0
2: 0
3: 2
4: 1
5: 1

Har ingen uppfattning: 0

6. Jag anser att den sociala lärmiljön har varit inkluderande där olika tankar respekterades.



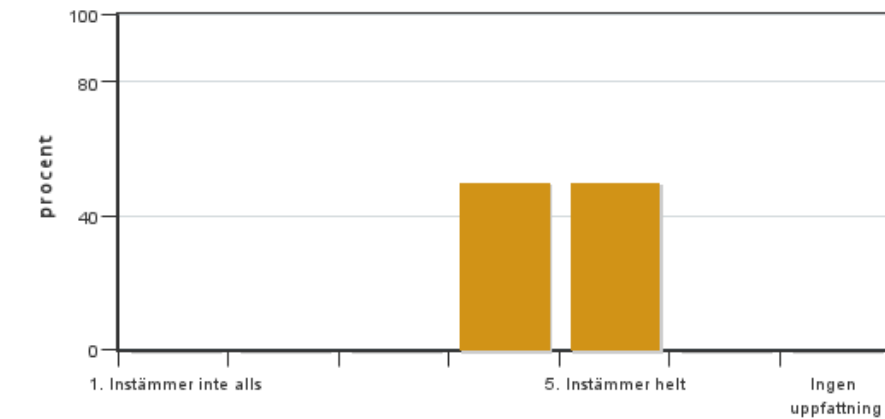
Antal svar: 4
Medel: 4,8
Median: 5

1: 0
2: 0
3: 0
4: 1
5: 3



Har ingen uppfattning: 0

7. Jag anser att den fysiska lärmiljön (exempelvis lokaler och utrustning) var tillfredställande.

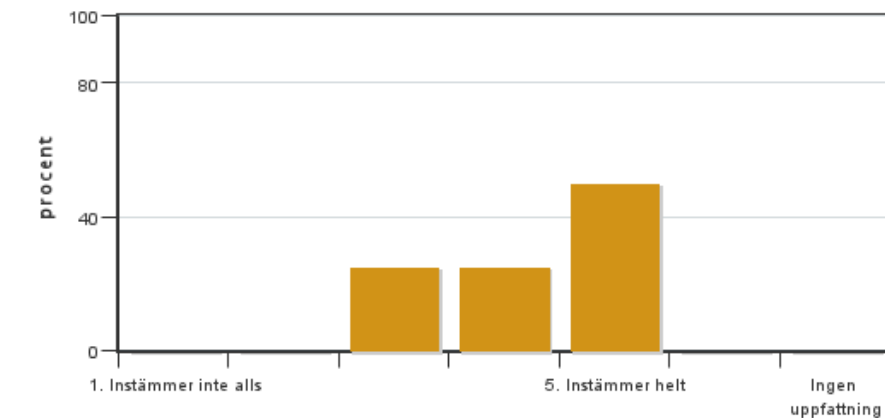


Antal svar: 4
Medel: 4,5
Median: 4

1: 0
2: 0
3: 0
4: 2
5: 2

Har ingen uppfattning: 0

8. Examinationen/-erna gav mig möjlighet att visa vad jag lärt mig under kursen, se lärandemål.

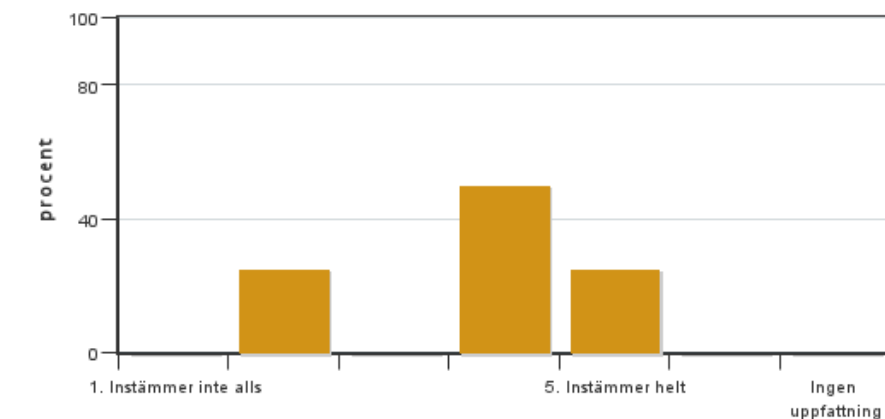


Antal svar: 4
Medel: 4,3
Median: 4

1: 0
2: 0
3: 1
4: 1
5: 2

Har ingen uppfattning: 0

9. Jag anser att kursen har berört hållbar utveckling (miljömässig, social och/eller ekonomisk hållbarhet).

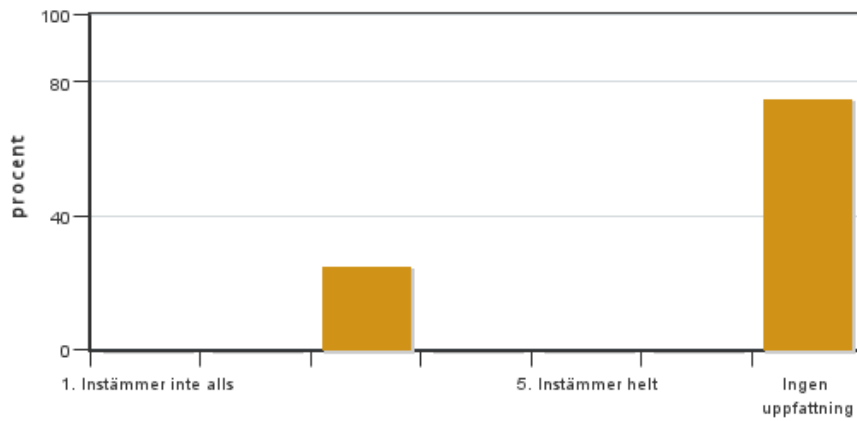


Antal svar: 4
Medel: 3,8
Median: 4

1: 0
2: 1
3: 0
4: 2
5: 1

Har ingen uppfattning: 0

10. Jag anser att kursen har berört ett genus- och jämställdhetsperspektiv i innehåll och praktik (t. ex. perspektiv på ämnet, kurslitteratur, fördelning av taltid och förekomst av härskartekniker).

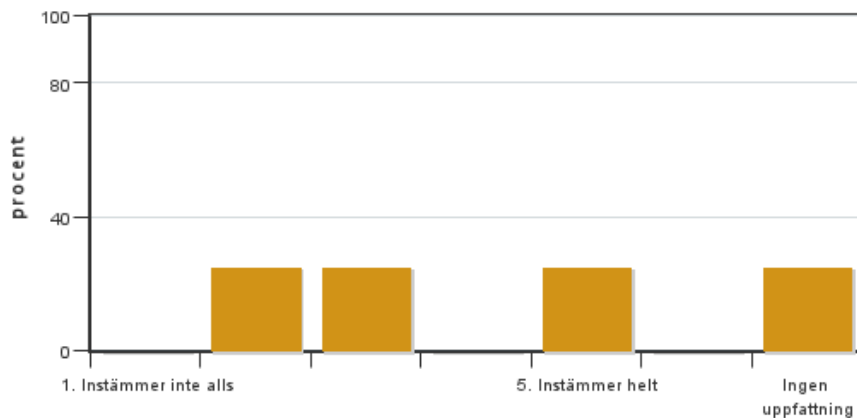


Antal svar: 4
 Medel: 3,0
 Median: 3

1: 0
 2: 0
 3: 1
 4: 0
 5: 0

Har ingen uppfattning: 3

11. Jag anser att kursen har berört internationella perspektiv.

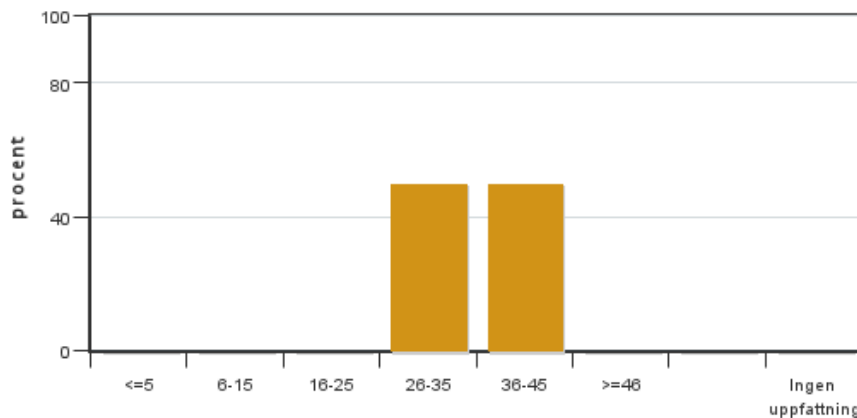


Antal svar: 4
 Medel: 3,3
 Median: 3

1: 0
 2: 1
 3: 1
 4: 0
 5: 1

Har ingen uppfattning: 1

12. Jag har i genomsnitt lagt ... timmar per vecka på kursen (inklusive schemalagd tid).



Antal svar: 4
 Medel: 35,0
 Median: 26-35

≤5: 0
 6-15: 0
 16-25: 0
 26-35: 2
 36-45: 2
 ≥46: 0

Har ingen uppfattning: 0

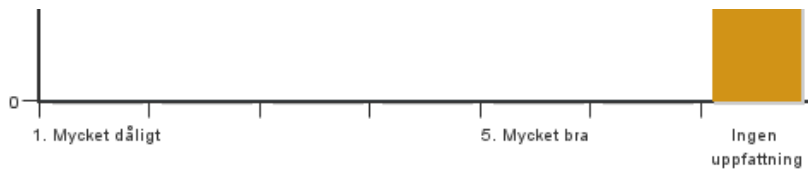
13. Om relevant, vad är ditt helhetsintryck av att hela eller delar av utbildningen genomförts på distans?



Antal svar: 4

1: 0
 2: 0
 3: 0
 4: 0
 5: 0

Har ingen uppfattning: 4

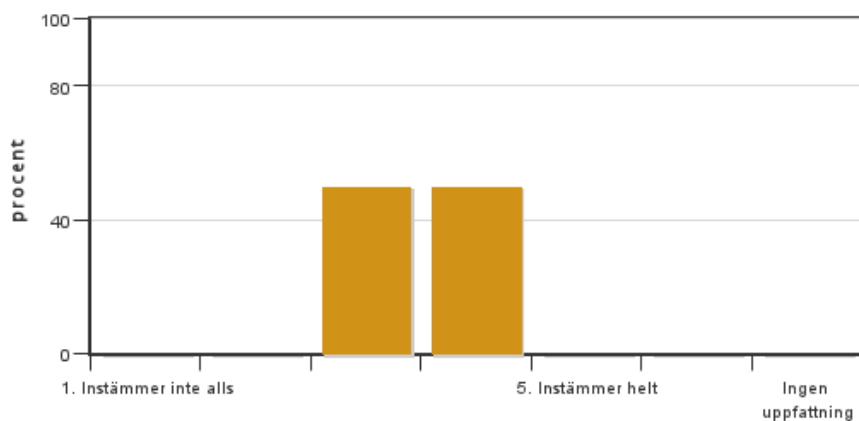


14. Om relevant, vad fungerade väl i undervisningen på distans?

15. Om relevant, vad fungerade mindre väl i undervisningen på distans?

Egna frågor

16. Kursen känns angelägen för min utbildning.

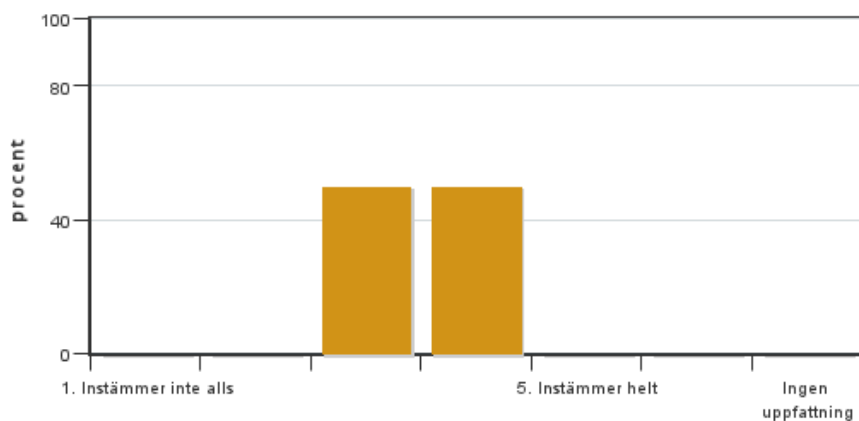


Antal svar: 4
Medel: 3,5
Median: 3.5

1: 0
2: 0
3: 2
4: 2
5: 0

Har ingen uppfattning: 0

17. Kursen har givit mig välstrukturerad kunskap inom fackområdet.

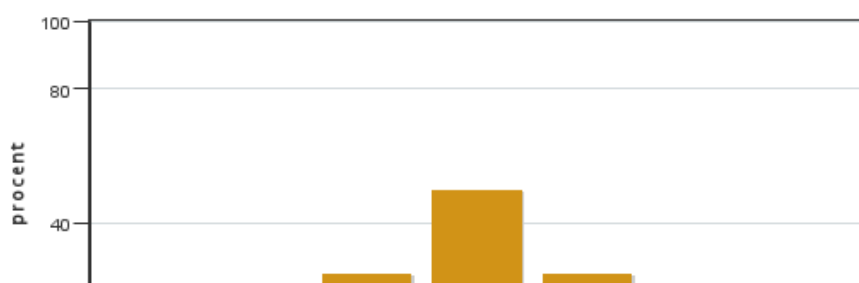


Antal svar: 4
Medel: 3,5
Median: 3.5

1: 0
2: 0
3: 2
4: 2
5: 0

Har ingen uppfattning: 0

18. Kurslitteraturen har varit relevant och givit bra stöd för det egna lärandet.



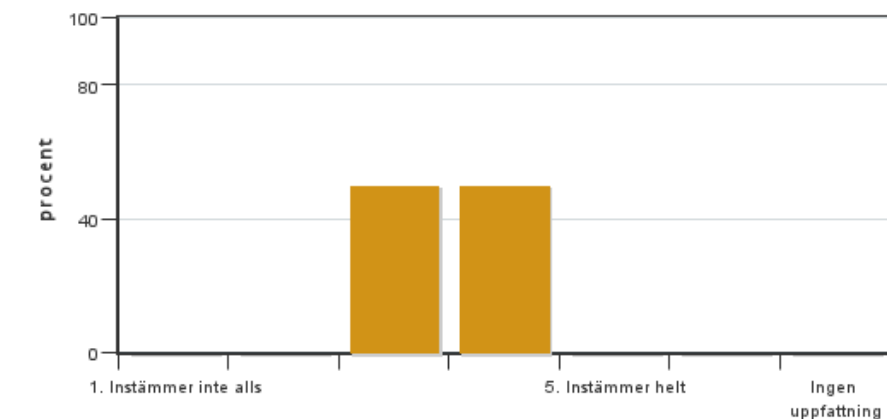
Antal svar: 4
Medel: 4,0
Median: 4

1: 0
2: 0
3: 1
4: 2
5: 1



Har ingen uppfattning: 0

19. Lärarna har förmått att genomföra kursen på ett pedagogiskt skickligt sätt.

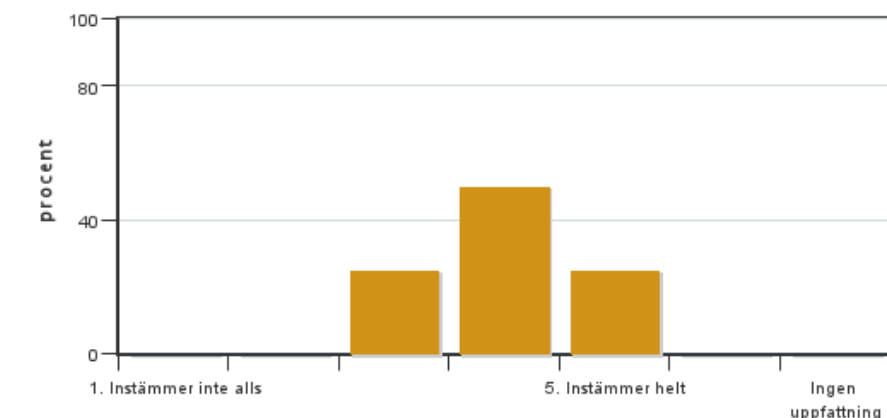


Antal svar: 4
Medel: 3,5
Median: 3.5

1: 0
2: 0
3: 2
4: 2
5: 0

Har ingen uppfattning: 0

20. Examinationen testade min förståelse av kursinnehållet på ett bra sätt.

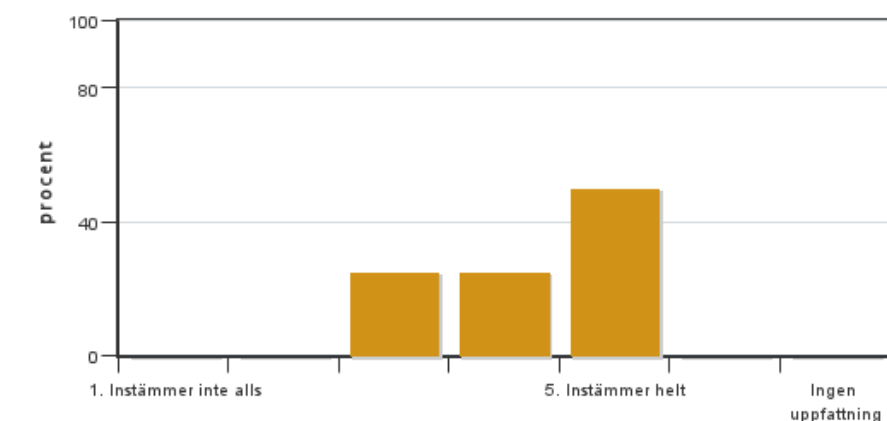


Antal svar: 4
Medel: 4,0
Median: 4

1: 0
2: 0
3: 1
4: 2
5: 1

Har ingen uppfattning: 0

21. Arbetsbelastningen under kursen har varit rimlig och motsvarat dess poängtal.

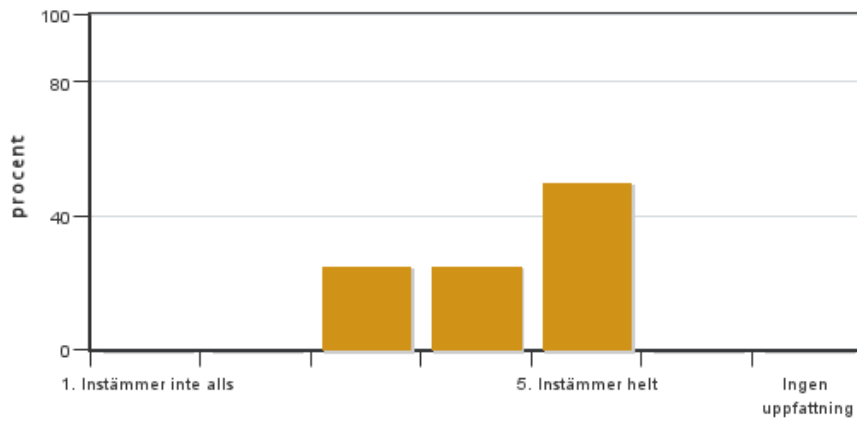


Antal svar: 4
Medel: 4,3
Median: 4.5

1: 0
2: 0
3: 1
4: 1
5: 2

Har ingen uppfattning: 0

22. Förhållandet lärare/student har fungerat väl under kursen.

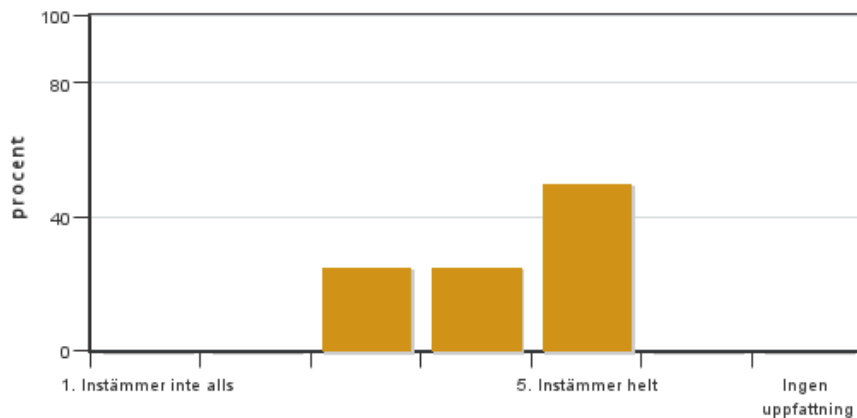


Antal svar: 4
 Medel: 4,3
 Median: 4.5

1: 0
 2: 0
 3: 1
 4: 1
 5: 2

Har ingen uppfattning: 0

23. Det har varit ett gott samarbete mellan studenterna under kursen och i eventuella grupparbeten.

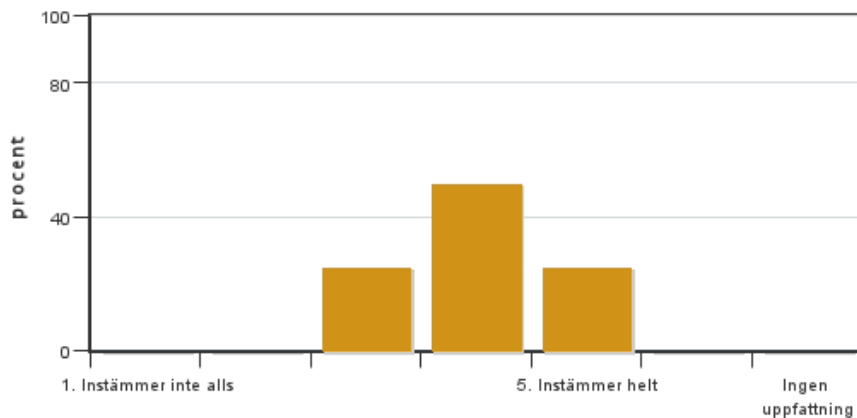


Antal svar: 4
 Medel: 4,3
 Median: 4.5

1: 0
 2: 0
 3: 1
 4: 1
 5: 2

Har ingen uppfattning: 0

24. Kursinnehållet motsvarade det som jag förväntade mig utifrån kursbeskrivningen.

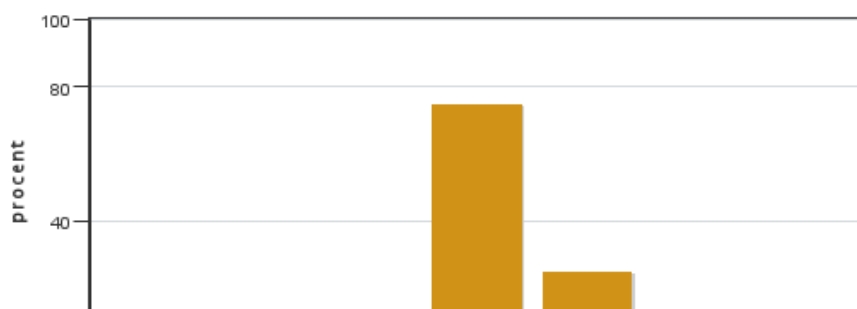


Antal svar: 4
 Medel: 4,0
 Median: 4

1: 0
 2: 0
 3: 1
 4: 2
 5: 1

Har ingen uppfattning: 0

25. Vad tycker du om studiebesöken?



Antal svar: 4
 Medel: 4,3
 Median: 4

1: 0
 2: 0
 3: 0
 4: 3
 5: 1

Har ingen uppfattning: 0



26. Har du några övriga synpunkter eller förslag till förbättringar av kursen, får du gärna skriva dem här nedan:

Kursledarens kommentarer

Läraren har inte lämnat några kommentarer

Studentrepresentantens kommentarer

Studentrepresentanten har inte lämnat några kommentarer

Kontakta support: support@slu.se - 018-67 6600