



Ekologi BI1398, 40059.2223

15 Hp
Studietakt = 100%
Nivå och djup = Grund

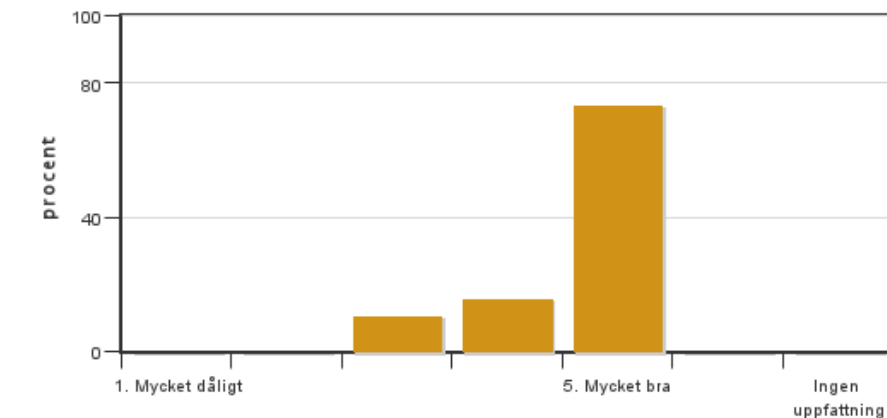
Värderingsresultat

Värderingsperiod: 2023-05-28 - 2023-06-18

Antal svar 19
Studentantal 34
Svarsfrekvens 55 %

Obligatoriska standardfrågor

1. Mitt helhetsintryck av kursen är:

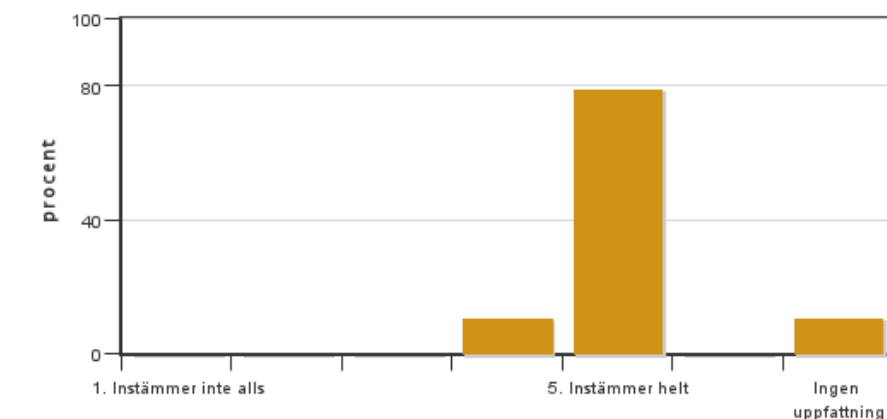


Antal svar: 19
Medel: 4,6
Median: 5

1: 0
2: 0
3: 2
4: 3
5: 14

Har ingen uppfattning: 0

2. Jag anser att kursens innehåll hade en tydlig koppling till kursens lärandemål.

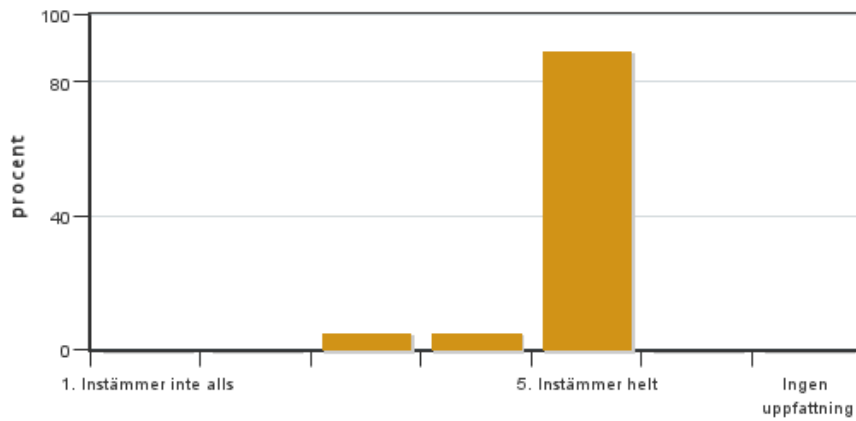


Antal svar: 19
Medel: 4,9
Median: 5

1: 0
2: 0
3: 0
4: 2
5: 15

Har ingen uppfattning: 2

3. Mina förkunskaper var tillräckliga för att tillgodogöra mig kursen.

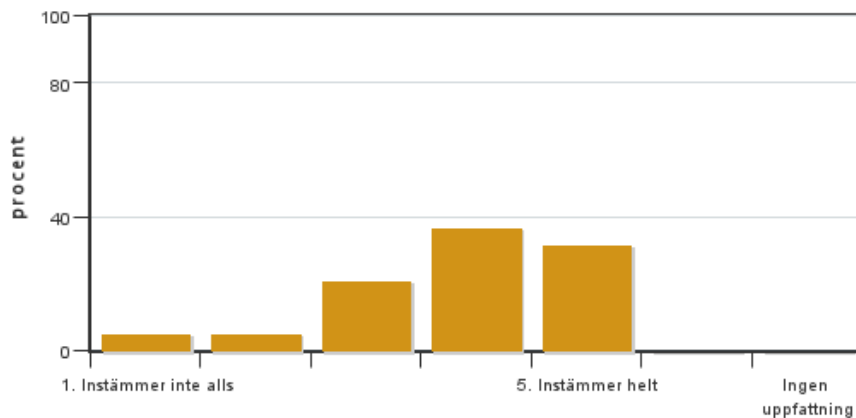


Antal svar: 19
 Medel: 4,8
 Median: 5

1: 0
 2: 0
 3: 1
 4: 1
 5: 17

Har ingen uppfattning: 0

4. Jag anser att kursinformationen var lättillgänglig.

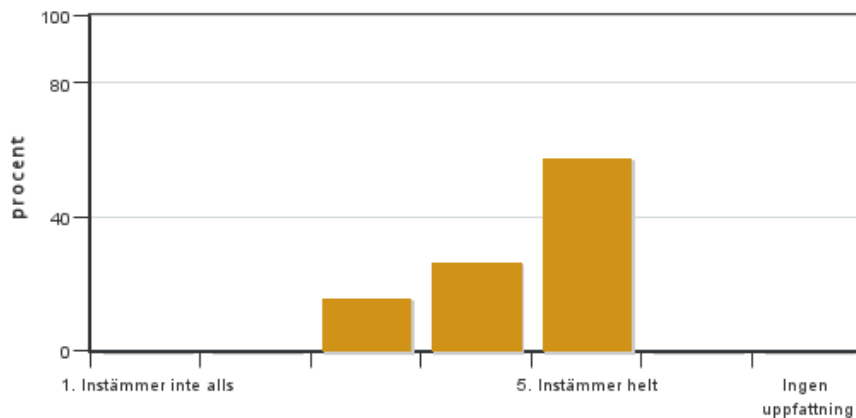


Antal svar: 19
 Medel: 3,8
 Median: 4

1: 1
 2: 1
 3: 4
 4: 7
 5: 6

Har ingen uppfattning: 0

5. Kursens lärandemoment (föreläsningar, litteratur, övningar med mera) har stöttat mitt lärande.

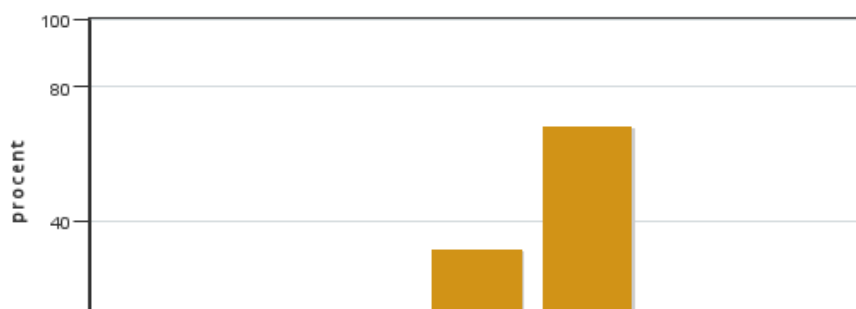


Antal svar: 19
 Medel: 4,4
 Median: 5

1: 0
 2: 0
 3: 3
 4: 5
 5: 11

Har ingen uppfattning: 0

6. Jag anser att den sociala lärmiljön har varit inkluderande där olika tankar respekterades.



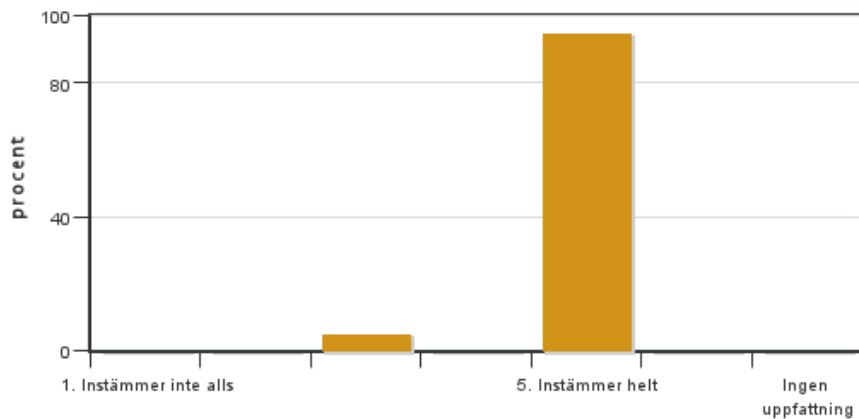
Antal svar: 19
 Medel: 4,7
 Median: 5

1: 0
 2: 0
 3: 0
 4: 6
 5: 13

Har ingen uppfattning: 0



7. Jag anser att den fysiska lärmiljön (exempelvis lokaler och utrustning) var tillfredställande.

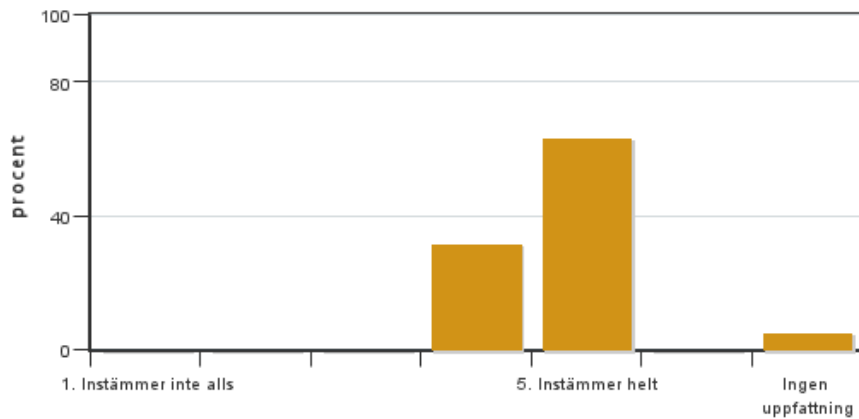


Antal svar: 19
Medel: 4,9
Median: 5

1: 0
2: 0
3: 1
4: 0
5: 18

Har ingen uppfattning: 0

8. Examinationen/-erna gav mig möjlighet att visa vad jag lärt mig under kursen, se lärandemål.

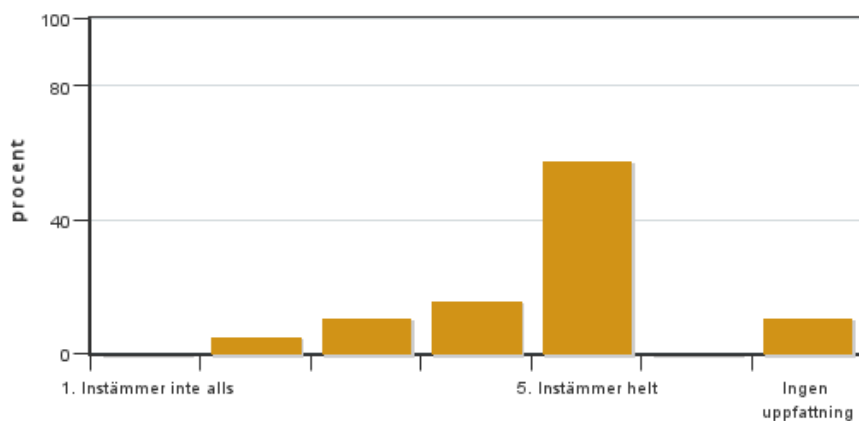


Antal svar: 19
Medel: 4,7
Median: 5

1: 0
2: 0
3: 0
4: 6
5: 12

Har ingen uppfattning: 1

9. Jag anser att kursen har berört hållbar utveckling (miljömässig, social och/eller ekonomisk hållbarhet).

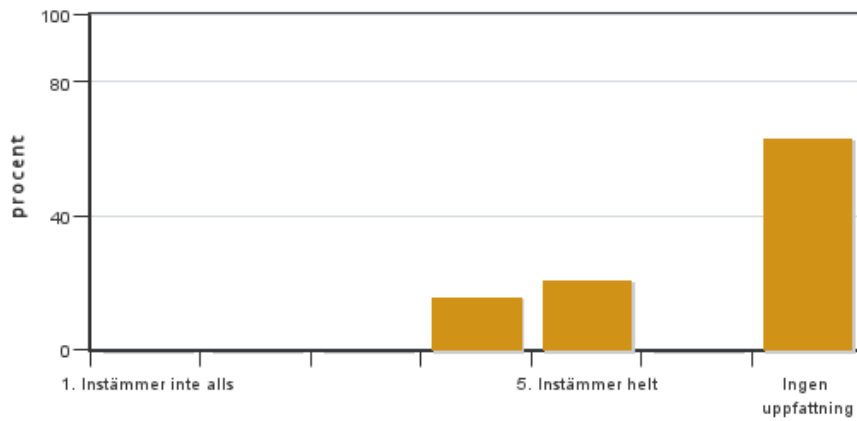


Antal svar: 19
Medel: 4,4
Median: 5

1: 0
2: 1
3: 2
4: 3
5: 11

Har ingen uppfattning: 2

10. Jag anser att kursen har berört ett genus- och jämställdhetsperspektiv i innehåll och praktik (t. ex. perspektiv på ämnet, kurslitteratur, fördelning av taltid och förekomst av härskartekniker).

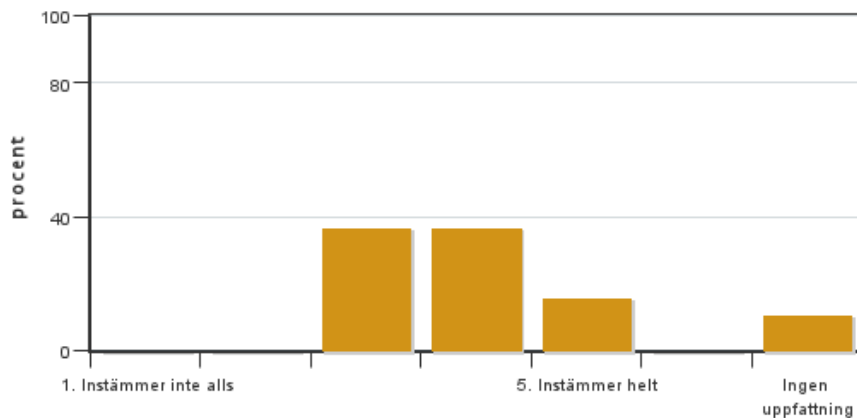


Antal svar: 19
 Medel: 4,6
 Median: 5

1: 0
 2: 0
 3: 0
 4: 3
 5: 4

Har ingen uppfattning: 12

11. Jag anser att kursen har berört internationella perspektiv.

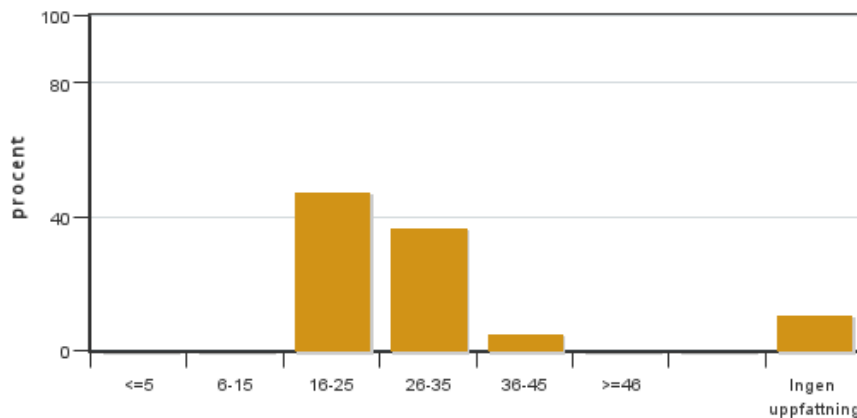


Antal svar: 19
 Medel: 3,8
 Median: 4

1: 0
 2: 0
 3: 7
 4: 7
 5: 3

Har ingen uppfattning: 2

12. Jag har i genomsnitt lagt ... timmar per vecka på kursen (inklusive schemalagd tid).

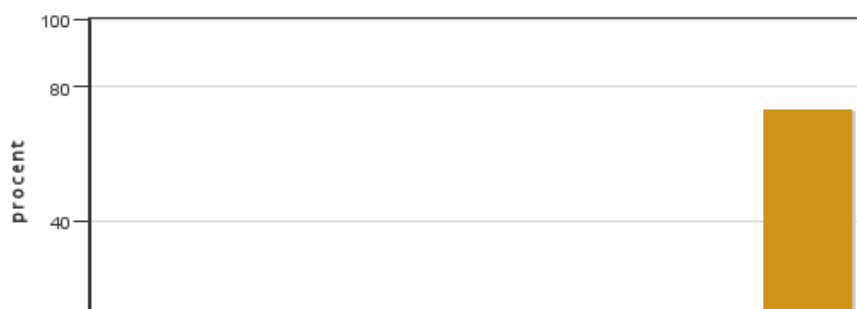


Antal svar: 19
 Medel: 25,3
 Median: 16-25

≤5: 0
 6-15: 0
 16-25: 9
 26-35: 7
 36-45: 1
 ≥46: 0

Har ingen uppfattning: 2

13. Om relevant, vad är ditt helhetsintryck av att hela eller delar av utbildningen genomförts på distans?



Antal svar: 19
 Medel: 4,2
 Median: 4

1: 0
 2: 0
 3: 1
 4: 2
 5: 2

Har ingen uppfattning: 14

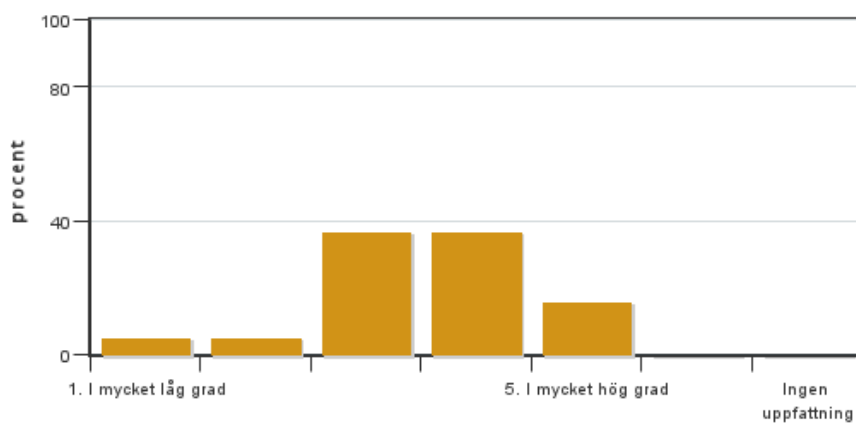


14. Om relevant, vad fungerade väl i undervisningen på distans?

15. Om relevant, vad fungerade mindre väl i undervisningen på distans?

Egna frågor

16. Tyckte ni att övningen om fåglars levnadsmönster var givande?

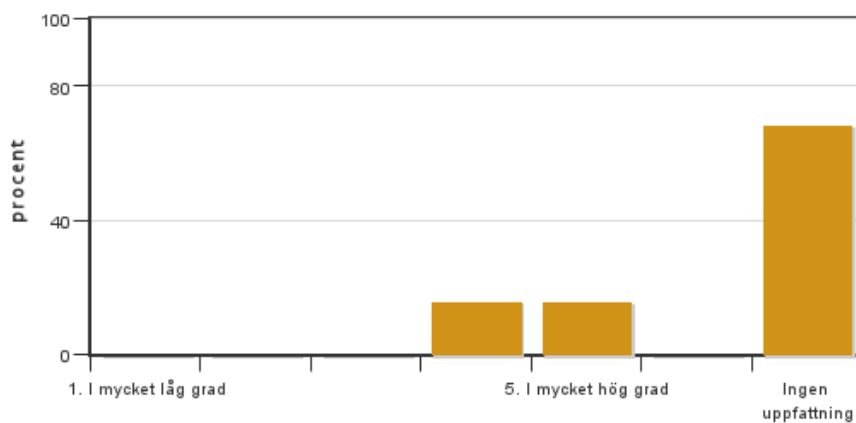


Antal svar: 19
Medel: 3,5
Median: 4

1: 1
2: 1
3: 7
4: 7
5: 3

Har ingen uppfattning: 0

17. Tyckte ni att övningen i att läsa vetenskapliga artiklar och redovisa dem var givande?

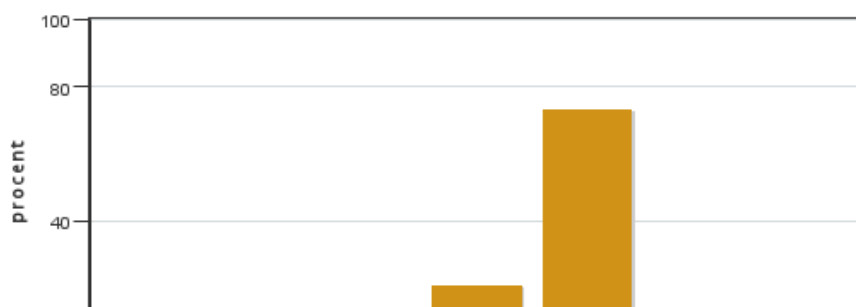


Antal svar: 19
Medel: 4,5
Median: 4

1: 0
2: 0
3: 0
4: 3
5: 3

Har ingen uppfattning: 13

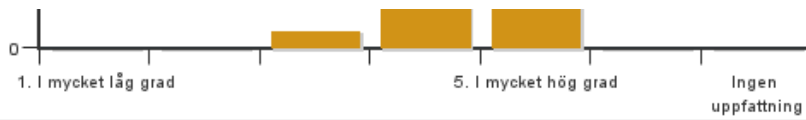
18. Tyckte ni att exkursionerna till Fjällnora och Ultuna var givande?



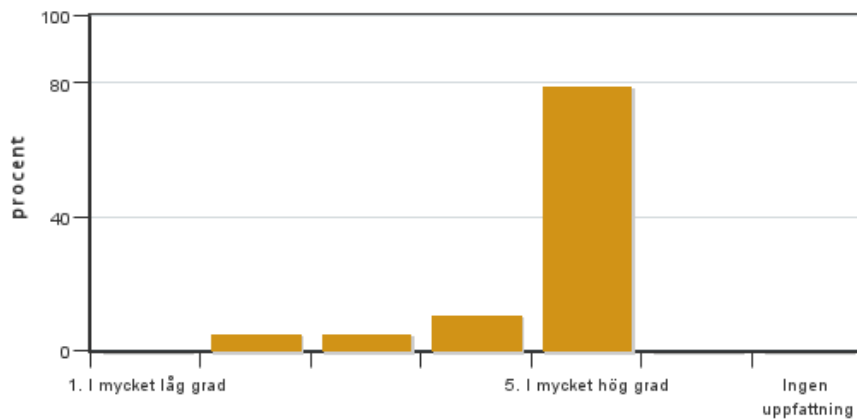
Antal svar: 19
Medel: 4,7
Median: 5

1: 0
2: 0
3: 1
4: 4
5: 14

Har ingen uppfattning: 0



19. Tyckte ni att studieresan till Nämdö och arbetet med egna projekt var givande?



Antal svar: 19
Medel: 4,6
Median: 5

1: 0
2: 1
3: 1
4: 2
5: 15

Har ingen uppfattning: 0

Kursledarens kommentarer

Först vill jag tacka alla studenter och studentrepresentanten för de konstruktiva synpunkterna vi fick på kursen. Jag vill också tacka för den överlag positiva utvärderingen vi fick.

De flesta av de mer negativa kommentarerna handlade om bristande och framför allt sen information inför vissa av momenten, särskilt vad gäller exkursioner och projektresa. Vi hade gjort vissa förändringar i syfte att förbättra detta till detta år men nådde inte ända fram. Vi tackar för konkreta tips på vilken information som behöver finnas med, exempelvis vad gäller projektresan till Nämdö. Vi ska se till att mer information om övningar, exkursioner och projektresa kommer ut tidigare. En viss flexibilitet kommer dock att behöva finnas även fortsättningsvis.

Studentrepresentantens kommentarer

Hej,

Sammanfattningsvis så var kursen lärorik men en tydlig förbättringspunkt var kommunikation inför exkursioner och uppgifter.

Fråga 1:

Helhetsintrycket av kursen hade ett medelvärde på 4,6 och många tyckte att kursen var intressant. En förbättringspunkt skulle vara att informationen gällande exkursioner och dylikt.

Fråga 2

En tydlig majoritet ansåg att kursens läromål kopplades till undervisningarna.

Fråga 3

Förkunskaper ansågs inte att behövas men kursen "Organismvärlden" som biologerna läste innan kom till bra användning.

Fråga 4

Kursinformationens tillgänglighet väckte sprida åsikter. En önskan om mer information kring exkursionerna och de skriftliga delarna hade behövts för en mer försätlig bild om läromål och ett mer lugn i kroppen inför en längre exkursion.

Fråga 5

Föreläsningarna ansågs vara intressanta men svåra att ta igen om man missade dem. Tempot kunde variera och

ibland ansågs det behöva mer sidhänvisningar till kursboken för att förstå det väsentliga. Mer tydlighet på hur länge en lektion ska hålla på och vad man ska ha med sig efter den. Kan även vara bra med sammanfattningar från varje föreläsning så man får en tydlig bild om man har förstått grunden eller behöver lägga mer tid på ämnet.

Fråga 6

Lärarmiljön har varit bra.

Fråga 7

Lokaler och utrustning har varit tillfredställande. Mer information kring exkursionerna och allergier hade önskats tex om pälsdjur kommer finnas med.

Fråga 8

Examinationerna gav tillfälle att visa vad eleverna lärt sig hade önskats mer information kring beräkningar.

Fråga 9

Hållbar utveckling berördes men hade kunnat beröras mer.

Fråga 10

Ej relevant

Fråga 11

Fokuset har mest legat på Sverige men internationella perspektiv har berörts när det varit ett måste.

Fråga 12

Timmarna som lades ner per vecka var runt 25h vilket var den utsatta tiden enligt schemat. Personligen hade jag nog behövt lägga ner mer tid, tråkig att detta inte kopplas till betygen eleven fick. Få personer som använde tiden i schemat som var frivillig till att plugga.

Fråga 13–15

Ingen distansundervisning utfördes.

Fråga 16

Uppgiften kring fåglars levnadsmönster var intressant men saknade mer instruktioner på vad man skulle fokusera på och vad som var det centrala.

Fråga 17

Uppgiften kring de vetenskapliga artiklarna hade önskats vara obligatoriska eftersom de hade lätt till en större diskussion om fler hade deltagit. Tyvärr krokade denna med en omtenta som många deltog i.

Fråga 18

Exkursionerna till Fjällnora och på campus var lärorika för att få en bättre uppfattning var olika organismer lever och vilka fångstmetoder som fångar vilka organismer.

Fråga 19

Studieresan till Nämdö ansågs vara mycket lärorik eftersom man själv valde frågeställning. Kommunikation angående boende, köket, toaletterna och hur presentationen skulle visas hade kunnat förbättras. Strukturen var otydlig. Rekommenderar att ta en annan väska än en resväska då det endast är grusvägar på Nämdö.