



## Formlära – Gestaltning i grupp LK0397, 30049.2223

7.5 Hp  
Studietakt = 100%  
Nivå och djup = Grund  
Kursledare = -, Malin Eriksson

### Värderingsresultat

---

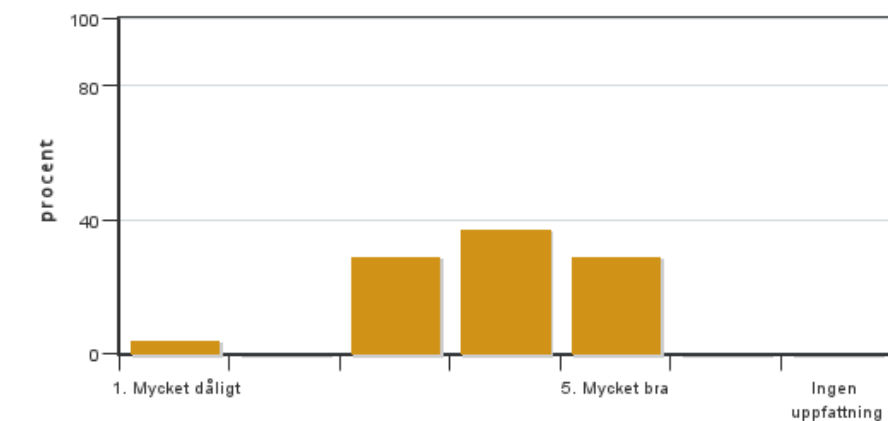
Värderingsperiod: 2023-03-14 - 2023-04-04

Antal svar 24  
Studentantal 56  
Svarsfrekvens 42 %

### Obligatoriska standardfrågor

---

#### 1. Mitt helhetsintryck av kursen är:

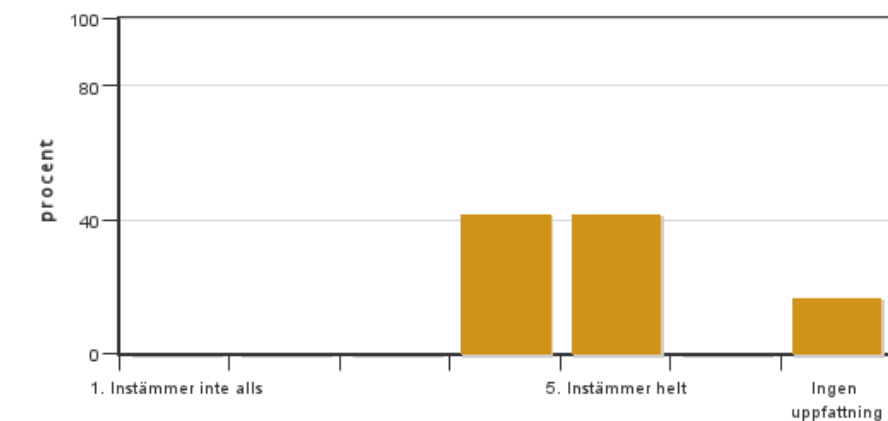


Antal svar: 24  
Medel: 3,9  
Median: 4

1: 1  
2: 0  
3: 7  
4: 9  
5: 7

Har ingen uppfattning: 0

#### 2. Jag anser att kursens innehåll hade en tydlig koppling till kursens lärandemål.

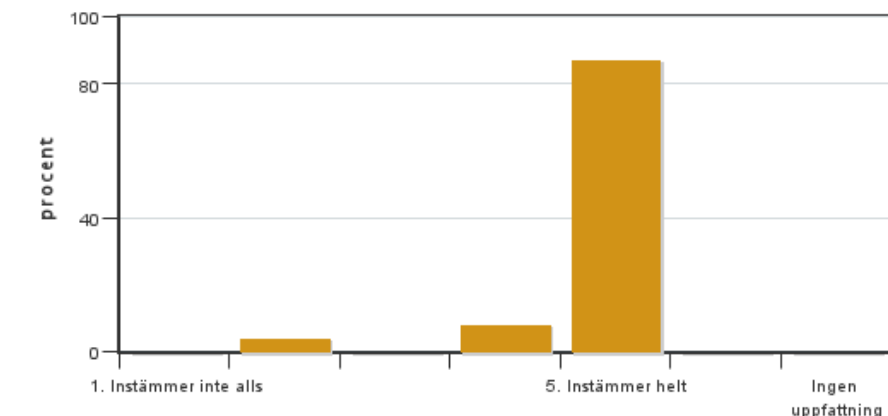


Antal svar: 24  
Medel: 4,5  
Median: 4

1: 0  
2: 0  
3: 0  
4: 10  
5: 10

Har ingen uppfattning: 4

**3. Mina förkunskaper var tillräckliga för att tillgodogöra mig kursen.**

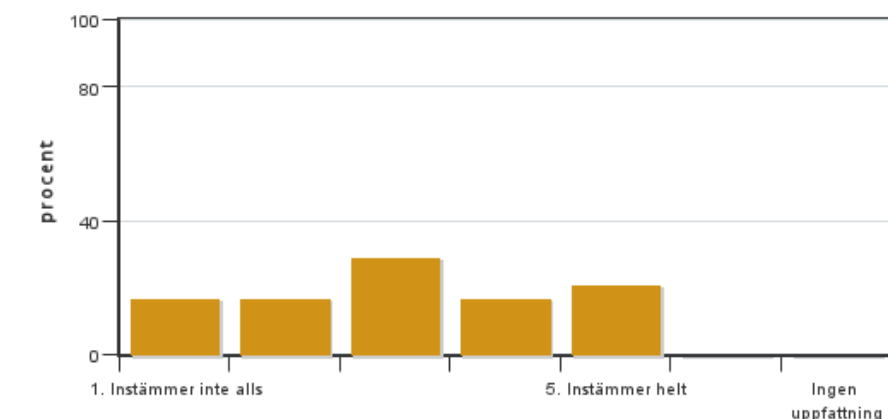


Antal svar: 24  
Medel: 4,8  
Median: 5

1: 0  
2: 1  
3: 0  
4: 2  
5: 21

Har ingen uppfattning: 0

**4. Jag anser att kursinformationen var lättillgänglig.**

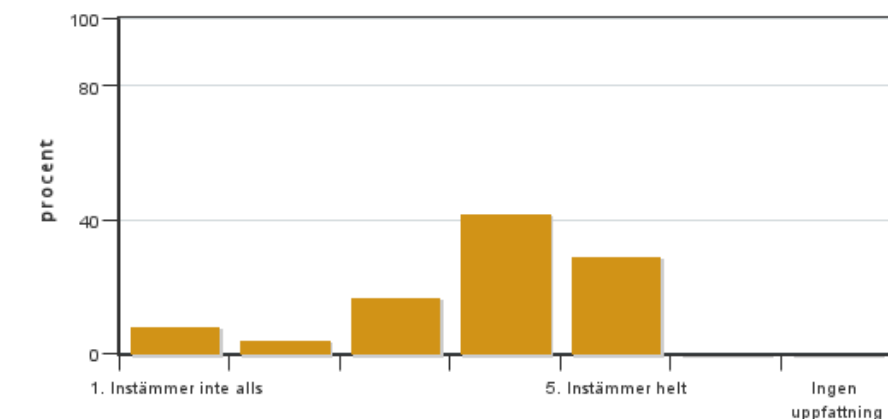


Antal svar: 24  
Medel: 3,1  
Median: 3

1: 4  
2: 4  
3: 7  
4: 4  
5: 5

Har ingen uppfattning: 0

**5. Kursens lärandemoment (föreläsningar, litteratur, övningar med mera) har stöttat mitt lärande.**

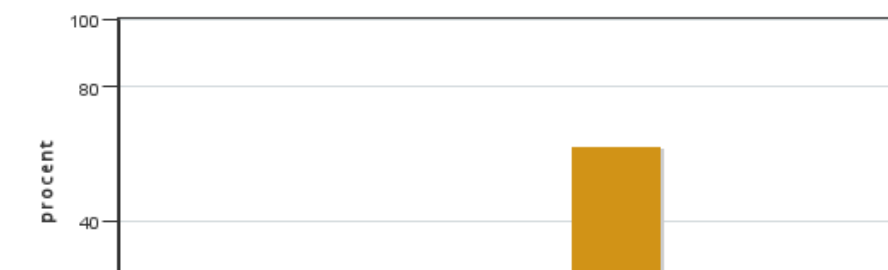


Antal svar: 24  
Medel: 3,8  
Median: 4

1: 2  
2: 1  
3: 4  
4: 10  
5: 7

Har ingen uppfattning: 0

**6. Jag anser att den sociala lärmiljön har varit inkluderande där olika tankar respekterades.**



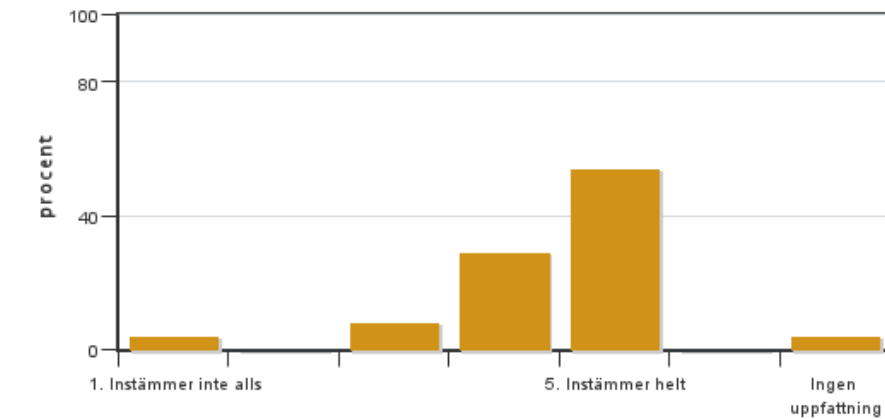
Antal svar: 24  
Medel: 4,5  
Median: 5

1: 0  
2: 0  
3: 4  
4: 5  
5: 15



Har ingen uppfattning: 0

**7. Jag anser att den fysiska lärmiljön (exempelvis lokaler och utrustning) var tillfredställande.**

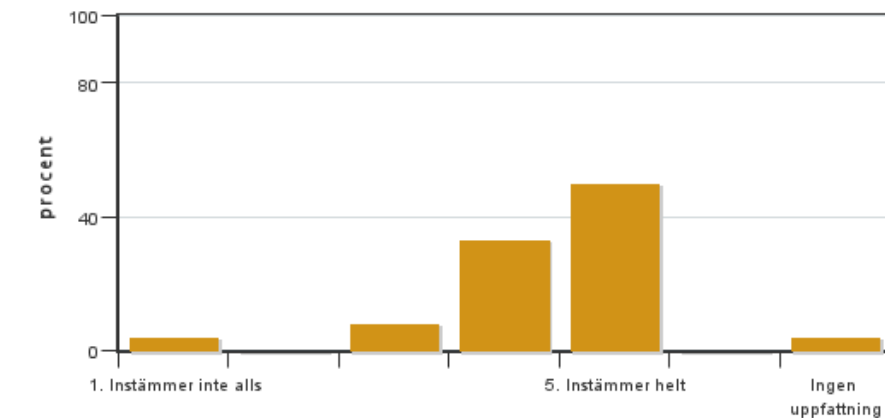


Antal svar: 24  
Medel: 4,3  
Median: 5

1: 1  
2: 0  
3: 2  
4: 7  
5: 13

Har ingen uppfattning: 1

**8. Examinationen/-erna gav mig möjlighet att visa vad jag lärt mig under kursen, se lärandemål.**

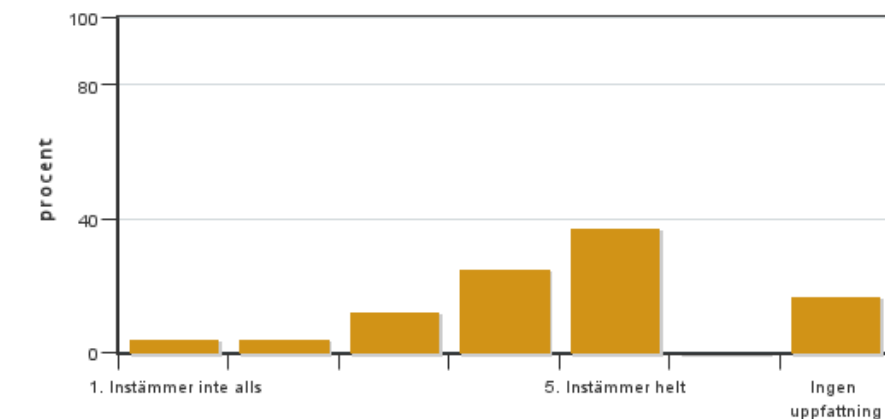


Antal svar: 24  
Medel: 4,3  
Median: 5

1: 1  
2: 0  
3: 2  
4: 8  
5: 12

Har ingen uppfattning: 1

**9. Jag anser att kursen har berört hållbar utveckling (miljömässig, social och/eller ekonomisk hållbarhet).**

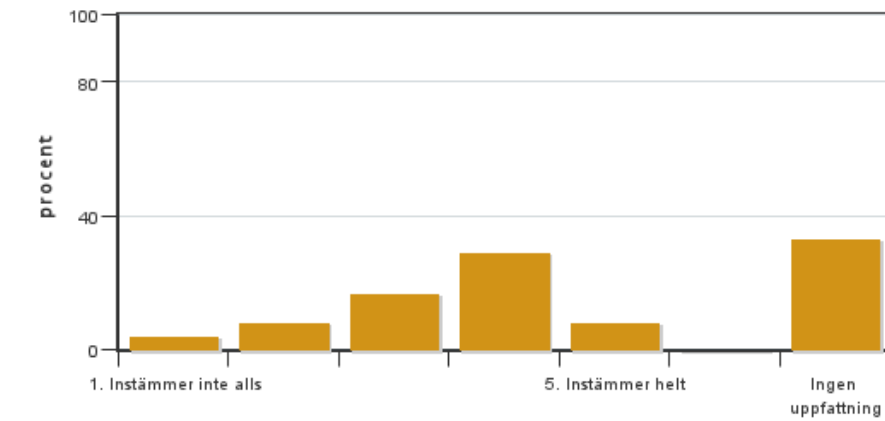


Antal svar: 24  
Medel: 4,1  
Median: 4

1: 1  
2: 1  
3: 3  
4: 6  
5: 9

Har ingen uppfattning: 4

**10. Jag anser att kursen har berört ett genus- och jämställdhetsperspektiv i innehåll och praktik (t. ex. perspektiv på ämnet, kurslitteratur, fördelning av taltid och förekomst av härskartekniker).**

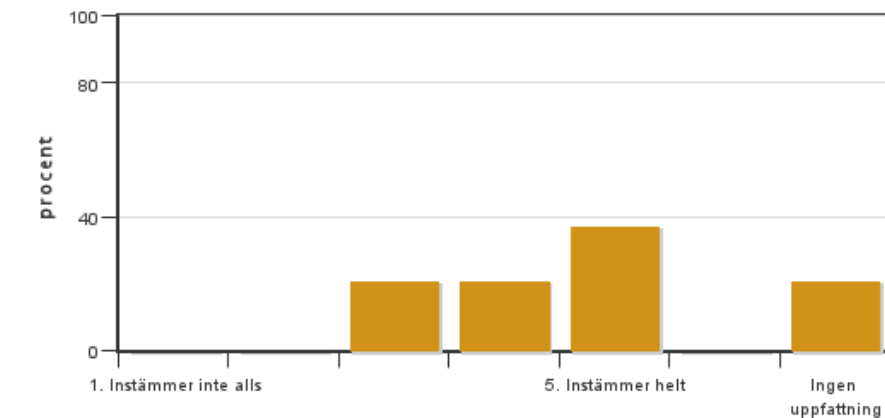


Antal svar: 24  
 Medel: 3,4  
 Median: 4

1: 1  
 2: 2  
 3: 4  
 4: 7  
 5: 2

Har ingen uppfattning: 8

**11. Jag anser att kursen har berört internationella perspektiv.**

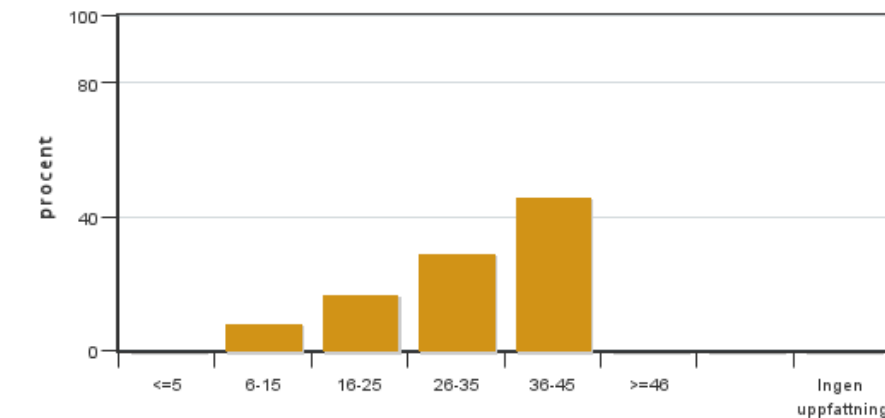


Antal svar: 24  
 Medel: 4,2  
 Median: 4

1: 0  
 2: 0  
 3: 5  
 4: 5  
 5: 9

Har ingen uppfattning: 5

**12. Jag har i genomsnitt lagt ... timmar per vecka på kursen (inklusive schemalagd tid).**

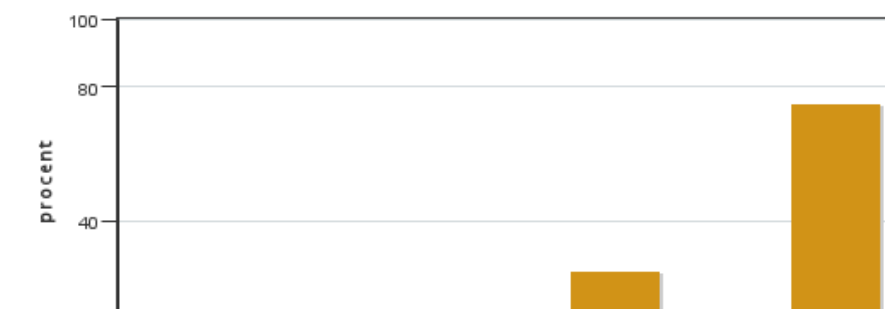


Antal svar: 24  
 Medel: 31,3  
 Median: 26-35

≤5: 0  
 6-15: 2  
 16-25: 4  
 26-35: 7  
 36-45: 11  
 ≥46: 0

Har ingen uppfattning: 0

**13. Om relevant, vad är ditt helhetsintryck av att hela eller delar av utbildningen genomförts på distans?**



Antal svar: 24  
 Medel: 5,0  
 Median: 5

1: 0  
 2: 0  
 3: 0  
 4: 0  
 5: 6

Har ingen uppfattning: 18



14. Om relevant, vad fungerade väl i undervisningen på distans?

15. Om relevant, vad fungerade mindre väl i undervisningen på distans?

## Kursledarens kommentarer

### Studenter fritextkommentarer

#### Kursledarens kommentar till kursvärderingen

24 studenter har svarat  
56 studenter registrerade på kursen  
Svarsfrekvens: 42 %

Helhetsintrycket av kursen har ett medelvärde på 3,9. En student har gett omdömet 1, övriga har gett omdömet 3-5. Den stora spridningen av omdömen är relativt genomgående i kursvärderingen. Utifrån fritextkommentarerna i kursvärderingen i kombination med samtal under kursens gång samt relaterade kommentarer i en skriftlig reflektion som avslutar kursen verkar de flesta vara positiva till kursens upplägg, kurslitteraturen och ha uppfattat kursen som lärorik. Det som framför allt verkar dra ner intrycket av kursen är bristande tydlighet och sen information.

Inför nästa år tar vi med oss att:

- Schemat kan bli tydligare. En schemateknisk miss kring ett obligatoriskt moment var särskilt olyckligt 2023, men önskemål finns även om förtydligande kring läsning och färre ändringar.
- Det behövs en separat läsanvisning (ej tillsammans med annan information).
- Det kan göras lättare att hitta tillbaka till föreläsningar i strukturen på Canvas.
- Kopplingen till landskapsarkitektur kan göras tydligare.
- Gruppstorleken kan begränsas ytterligare, studentförslag max 5 studenter.

## Studentrepresentantens kommentarer

Kursutvärdering LK0397

1. Det var några som tyckte informationen var otydlig. Några exempel var gällande schemat där information saknades. Bland annat vad som var obligatoriskt och inte. Några tyckte därför att kursen kändes ostrukturerad.

Resterande tyckte kursen var intressant och rolig.

2. se röstning

3. se röstning

4. Det var många som tyckte att informationen kom ut för sent. Det var även några som tog upp att informationen var otydlig och att villkor ändrades. Några tyckte inte de hann förbereda sig inför uppgifterna.

Schemat och informationen gällande gruppindelningarna (hur många de fick vara i en grupp) kunde ha varit tydligare. Schemat tog någon upp som oklart för att de sa olika saker på samma tidpunkt.

Många tyckte även att informationen kring litteraturen var svår att hitta. De hade önskat att den låg som en separat fil från power pointen, som den presenterades i. eventuellt kunde den ha legat på startsidan under "Kurslitteratur" för att enkelt hittas i kursrummet.

5. Litteraturen tog alla upp som bra och viktig.

Föreläsningarna tog ett par upp som flummiga och att de inte visste exakt vad de gav.

6. Här tog några upp att det var ibland svårt i grupparbetena att inkludera andras tankar. Detta enligt dem på grund

utav starka karaktärer och olika ambitionsnivåer.

7. Ett par tog upp att ritsalarna hade dåliga luftförhållanden. Någon klagade även över ljuset.

I ateljén hade studenterna olika tycken. Någon tyckte det var bra och andra tyckte det blev trångt, stökigt och att soppskötseln var undermålig.

8. Här fanns bara två kommentarer. En som tyckte de har kunnat visa vad de lärt sig och en som tyckte att gruppstorlekarna var för stora.

9. Här tyckte de att hållbarhet har tagits upp och att diskussioner kring detta har uppstått.

10. se röstning

11. De tyckte att kursen visat på internationella exempel.

12. De flesta hade lagt mellan 26-36 och 36-45 timmar/veckan

13. Här tog de upp att distansundervisningen/arbeten har gått bra

14. Ett flertal tog upp att de inte har haft distansundervisning och att frågan inte berörde dem.

De som hade varit med på distans tyckte det funkade. De tog upp att frågestunden på distans var bra.

---

Kontakta support: [support@slu.se](mailto:support@slu.se) - 018-67 6600