



## Marken som växtplats och växtkännedom 3 MV0224, 10044.2223

15 Hp  
Studietakt = 100%  
Nivå och djup = Grund  
Kursledare = Helena Linefur

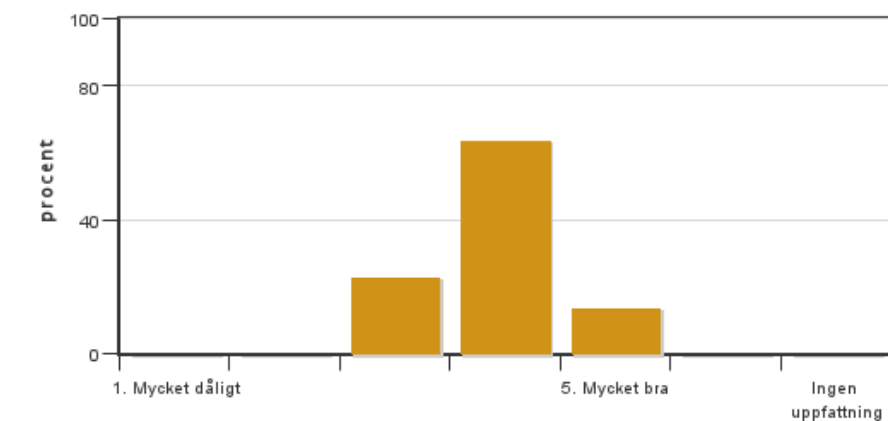
### Värderingsresultat

Värderingsperiod: 2022-10-24 - 2022-11-14

Antal svar 22  
Studentantal 59  
Svarsfrekvens 37 %

### Obligatoriska standardfrågor

#### 1. Mitt helhetsintryck av kursen är:

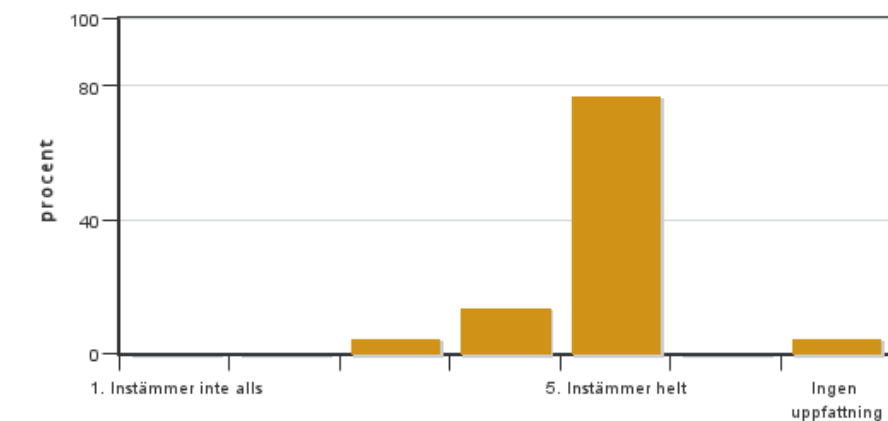


Antal svar: 22  
Medel: 3,9  
Median: 4

1: 0  
2: 0  
3: 5  
4: 14  
5: 3

Har ingen uppfattning: 0

#### 2. Jag anser att kursens innehåll hade en tydlig koppling till kursens lärandemål.

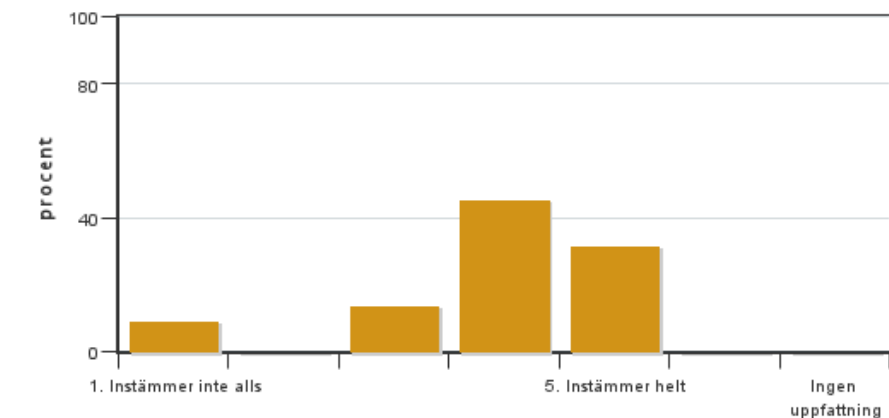


Antal svar: 22  
Medel: 4,8  
Median: 5

1: 0  
2: 0  
3: 1  
4: 3  
5: 17

Har ingen uppfattning: 1

**3. Mina förkunskaper var tillräckliga för att tillgodogöra mig kursen.**

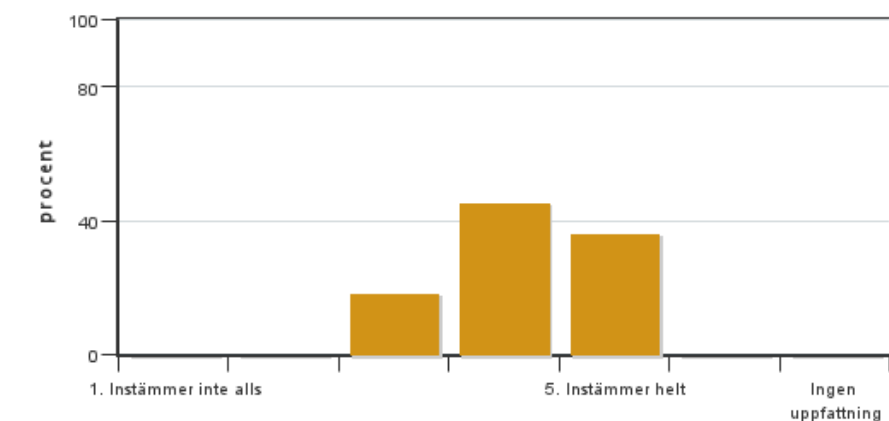


Antal svar: 22  
Medel: 3,9  
Median: 4

1: 2  
2: 0  
3: 3  
4: 10  
5: 7

Har ingen uppfattning: 0

**4. Jag anser att kursinformationen var lättillgänglig.**

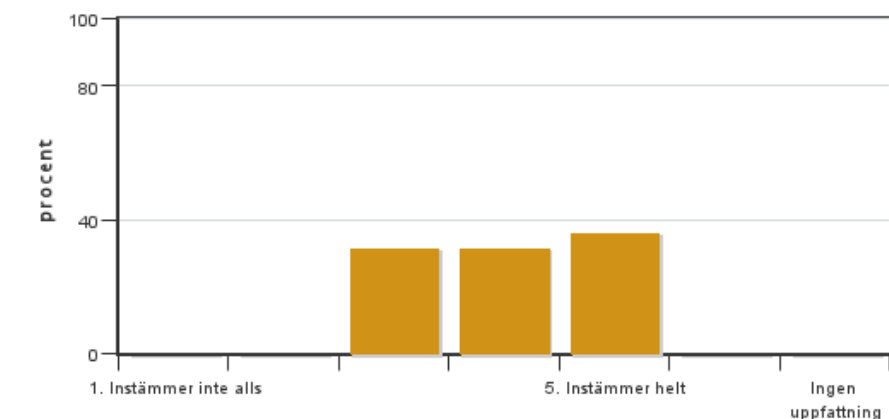


Antal svar: 22  
Medel: 4,2  
Median: 4

1: 0  
2: 0  
3: 4  
4: 10  
5: 8

Har ingen uppfattning: 0

**5. Kursens lärandemoment (föreläsningar, litteratur, övningar med mera) har stöttat mitt lärande.**

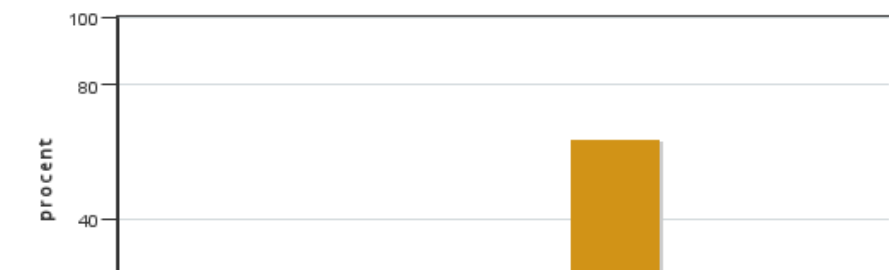


Antal svar: 22  
Medel: 4,0  
Median: 4

1: 0  
2: 0  
3: 7  
4: 7  
5: 8

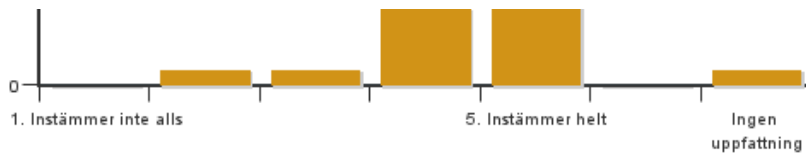
Har ingen uppfattning: 0

**6. Jag anser att den sociala lärmiljön har varit inkluderande där olika tankar respekterades.**



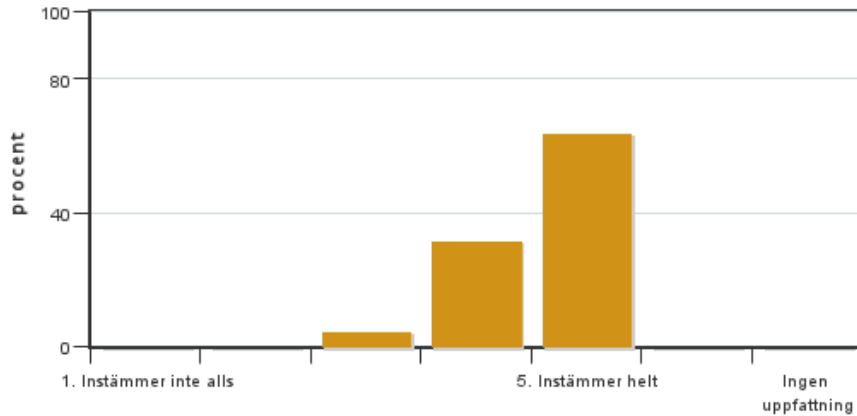
Antal svar: 22  
Medel: 4,5  
Median: 5

1: 0  
2: 1  
3: 1  
4: 5  
5: 14



Har ingen uppfattning: 1

**7. Jag anser att den fysiska lärmiljön (exempelvis lokaler och utrustning) var tillfredställande.**

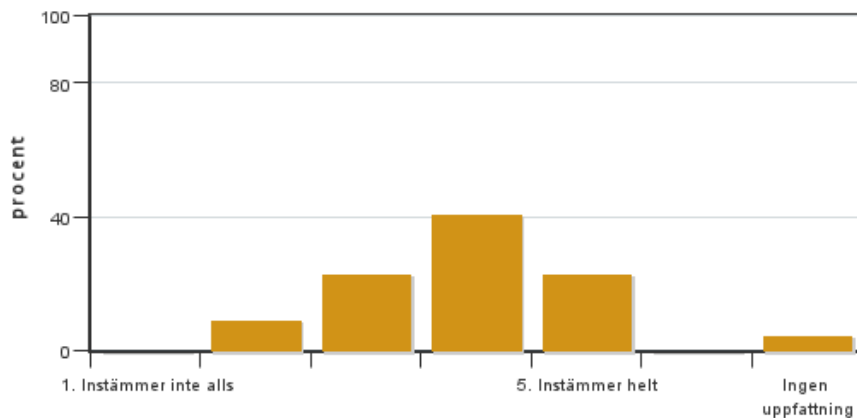


Antal svar: 22  
Medel: 4,6  
Median: 5

1: 0  
2: 0  
3: 1  
4: 7  
5: 14

Har ingen uppfattning: 0

**8. Examinationen/-erna gav mig möjlighet att visa vad jag lärt mig under kursen, se lärandemål.**

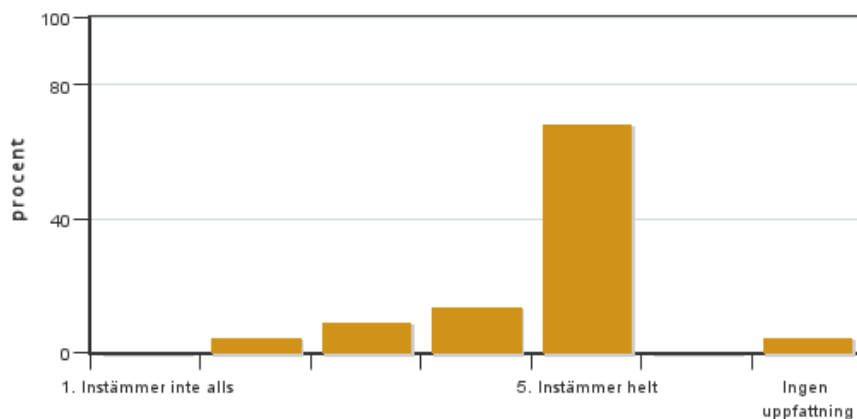


Antal svar: 22  
Medel: 3,8  
Median: 4

1: 0  
2: 2  
3: 5  
4: 9  
5: 5

Har ingen uppfattning: 1

**9. Jag anser att kursen har berört hållbar utveckling (miljömässig, social och/eller ekonomisk hållbarhet).**

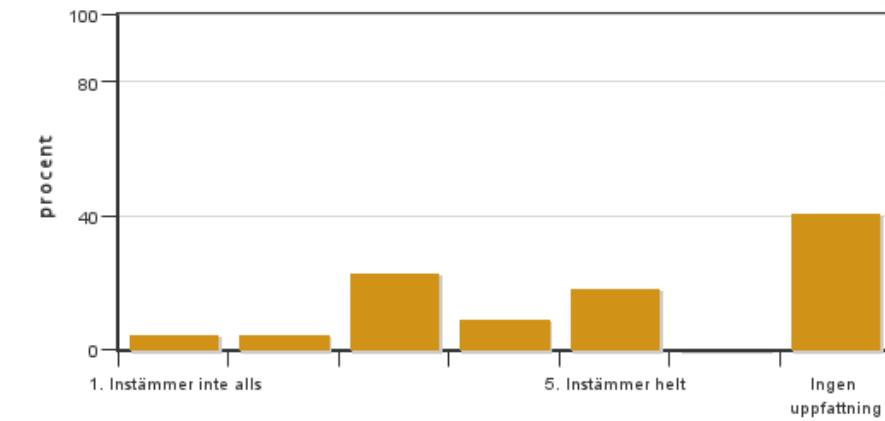


Antal svar: 22  
Medel: 4,5  
Median: 5

1: 0  
2: 1  
3: 2  
4: 3  
5: 15

Har ingen uppfattning: 1

**10. Jag anser att kursen har berört ett genus- och jämställdhetsperspektiv i innehåll och praktik (t. ex. perspektiv på ämnet, kurslitteratur, fördelning av taltid och förekomst av härskartekniker).**

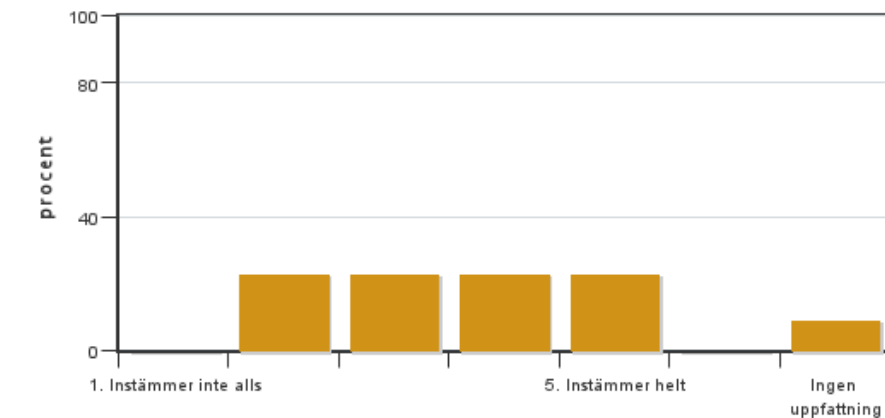


Antal svar: 22  
 Medel: 3,5  
 Median: 3

1: 1  
 2: 1  
 3: 5  
 4: 2  
 5: 4

Har ingen uppfattning: 9

**11. Jag anser att kursen har berört internationella perspektiv.**

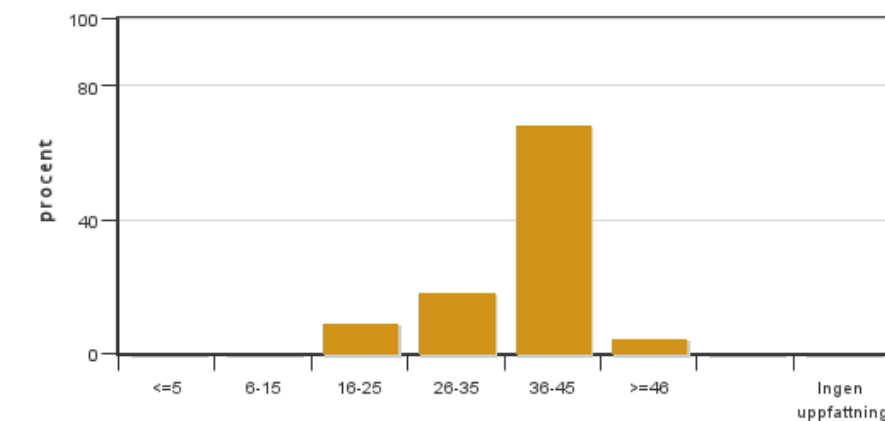


Antal svar: 22  
 Medel: 3,5  
 Median: 3

1: 0  
 2: 5  
 3: 5  
 4: 5  
 5: 5

Har ingen uppfattning: 2

**12. Jag har i genomsnitt lagt ... timmar per vecka på kursen (inklusive schemalagd tid).**

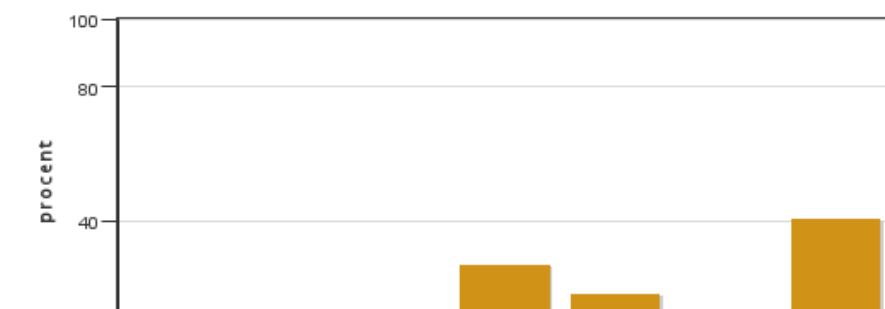


Antal svar: 22  
 Medel: 36,6  
 Median: 36-45

≤5: 0  
 6-15: 0  
 16-25: 2  
 26-35: 4  
 36-45: 15  
 ≥46: 1

Har ingen uppfattning: 0

**13. Om relevant, vad är ditt helhetsintryck av att hela eller delar av utbildningen genomförts på distans?**



Antal svar: 22  
 Medel: 4,0  
 Median: 4

1: 0  
 2: 1  
 3: 2  
 4: 6  
 5: 4

Har ingen uppfattning: 9

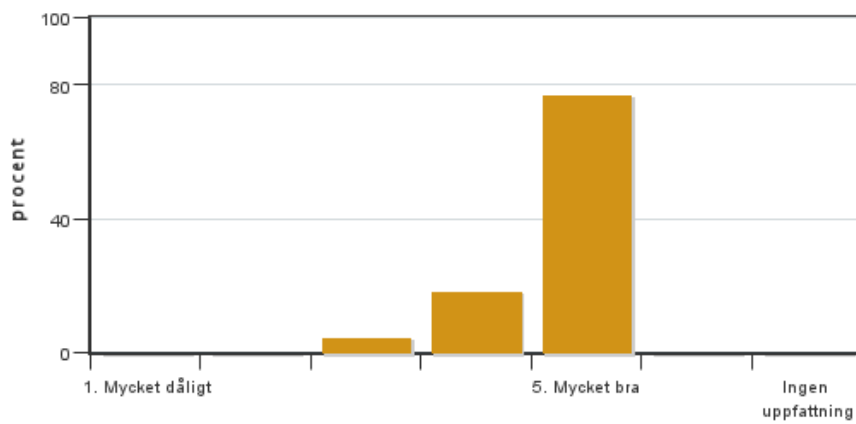


14. Om relevant, vad fungerade väl i undervisningen på distans?

15. Om relevant, vad fungerade mindre väl i undervisningen på distans?

## Egna frågor

16. Kurslitteratur: Växtbiologihäftet

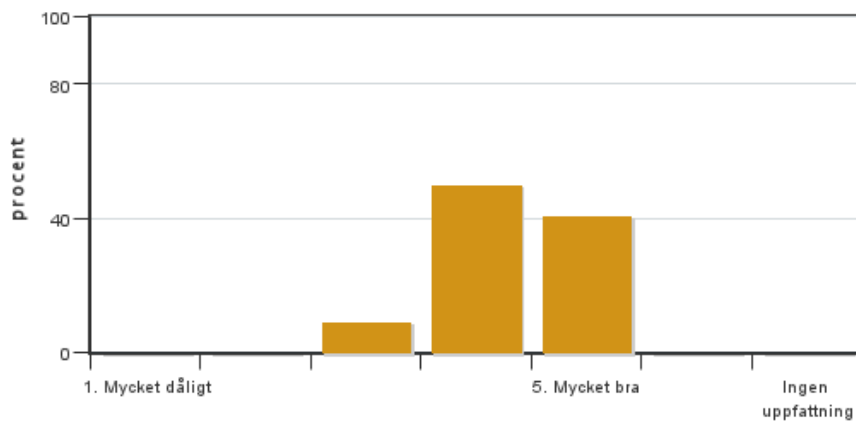


Antal svar: 22  
Medel: 4,7  
Median: 5

1: 0  
2: 0  
3: 1  
4: 4  
5: 17

Har ingen uppfattning: 0

17. Kurslitteratur: Kursboken i Markvetenskap

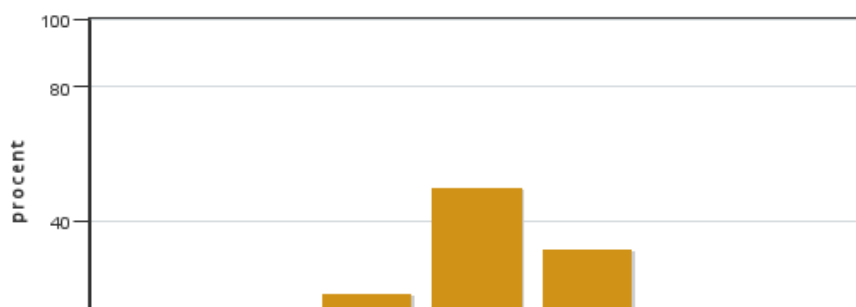


Antal svar: 22  
Medel: 4,3  
Median: 4

1: 0  
2: 0  
3: 2  
4: 11  
5: 9

Har ingen uppfattning: 0

18. Kurslitteratur: Övningskompedium i Markvetenskap



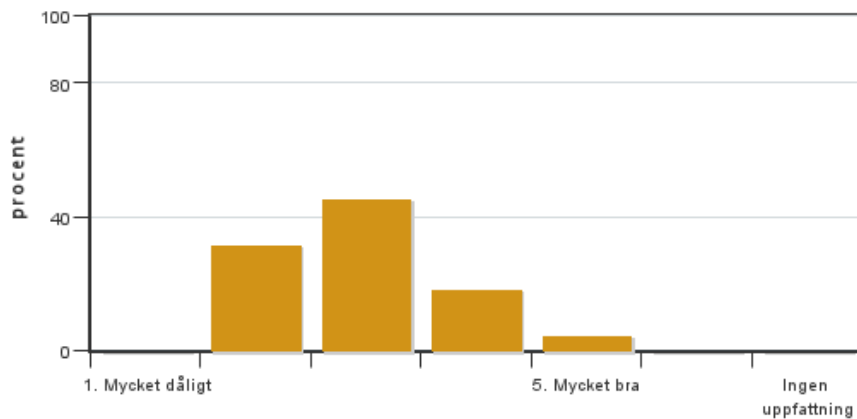
Antal svar: 22  
Medel: 4,1  
Median: 4

1: 0  
2: 0  
3: 4  
4: 11  
5: 7

Har ingen uppfattning: 0



**19. Föreläsningar växten (Per-Olof Lundquist)**

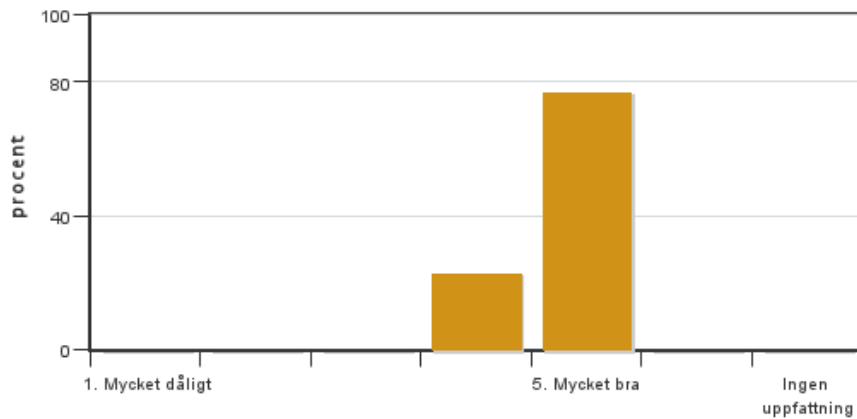


Antal svar: 22  
 Medel: 3,0  
 Median: 3

1: 0  
 2: 7  
 3: 10  
 4: 4  
 5: 1

Har ingen uppfattning: 0

**20. Föreläsningar växtkännedom och perennvandringar (Roger Elg)**

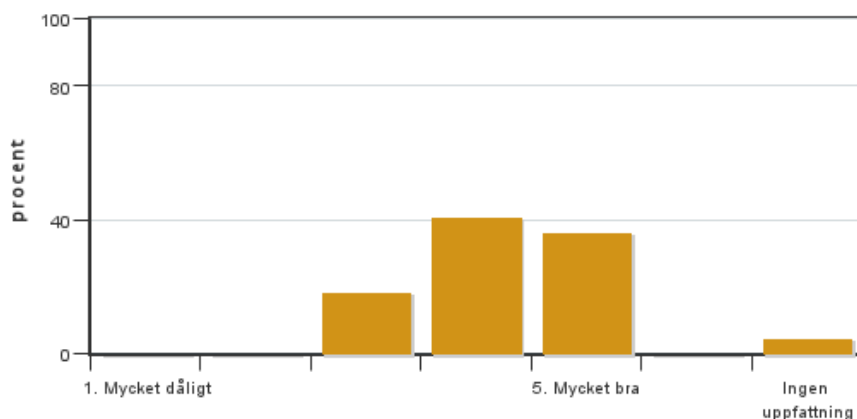


Antal svar: 22  
 Medel: 4,8  
 Median: 5

1: 0  
 2: 0  
 3: 0  
 4: 5  
 5: 17

Har ingen uppfattning: 0

**21. Exkursion Uppsala (30/8)**

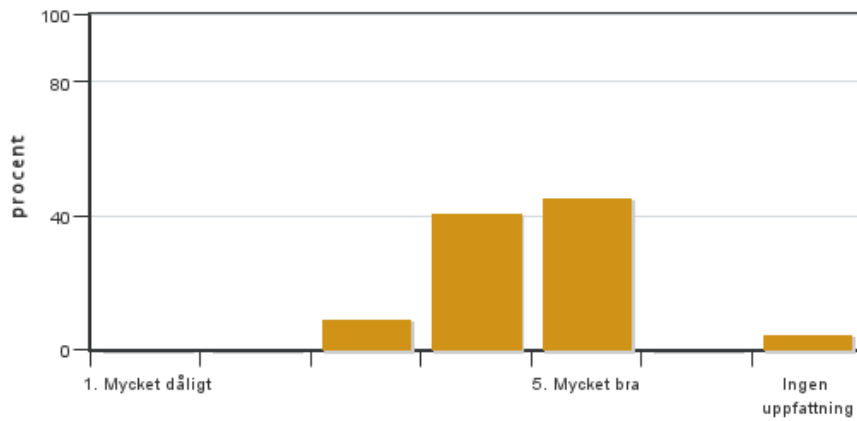


Antal svar: 22  
 Medel: 4,2  
 Median: 4

1: 0  
 2: 0  
 3: 4  
 4: 9  
 5: 8

Har ingen uppfattning: 1

**22. Övning - "Växternas kroppsspråk"**

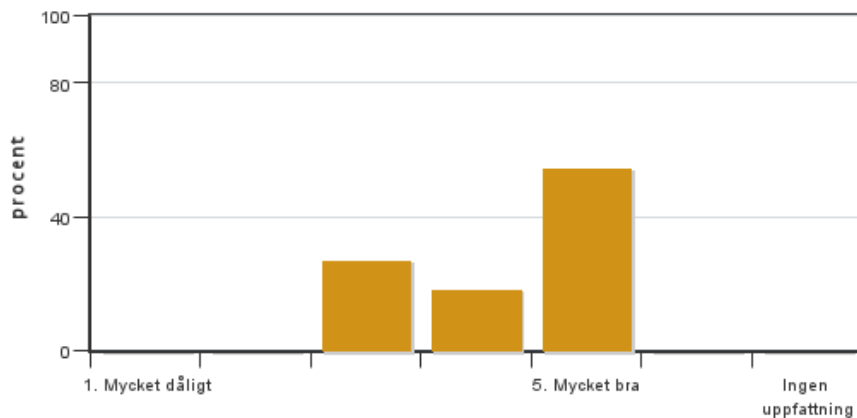


Antal svar: 22  
 Medel: 4,4  
 Median: 4

1: 0  
 2: 0  
 3: 2  
 4: 9  
 5: 10

Har ingen uppfattning: 1

### 23. Profilbeskrivning i fält (Vipängen)

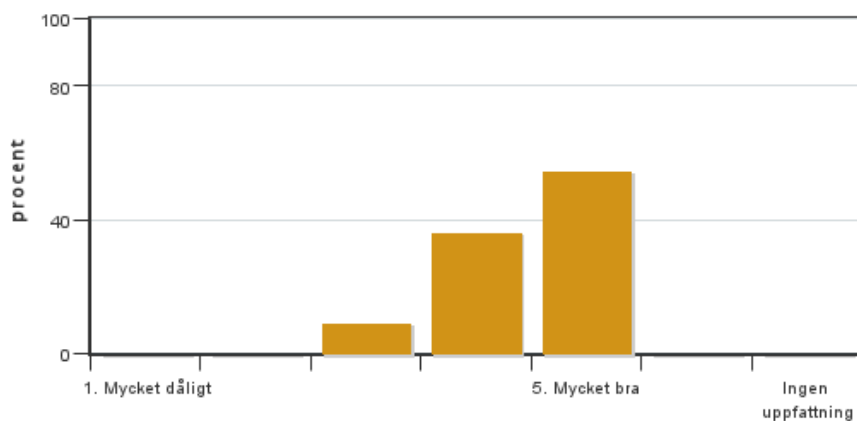


Antal svar: 22  
 Medel: 4,3  
 Median: 5

1: 0  
 2: 0  
 3: 6  
 4: 4  
 5: 12

Har ingen uppfattning: 0

### 24. Föreläsningar markkemi (Sabina Braun)

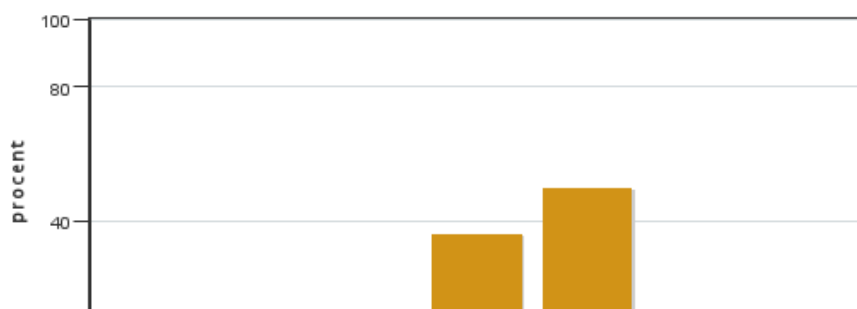


Antal svar: 22  
 Medel: 4,5  
 Median: 5

1: 0  
 2: 0  
 3: 2  
 4: 8  
 5: 12

Har ingen uppfattning: 0

### 25. Föreläsningar markfysik (Karin Blombäck)



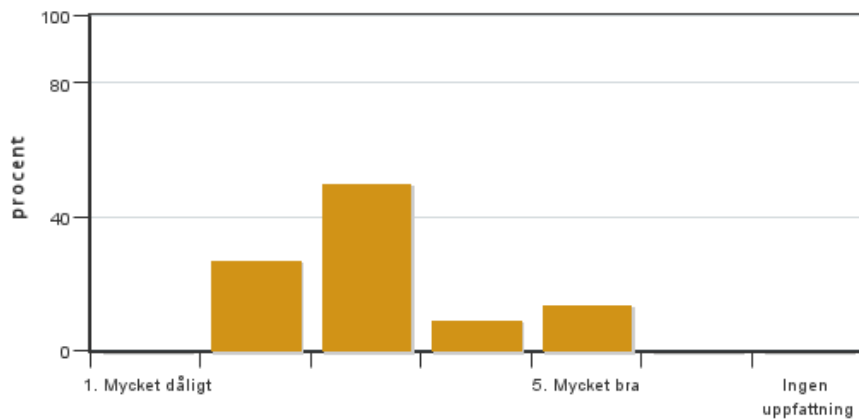
Antal svar: 22  
 Medel: 4,4  
 Median: 4

1: 0  
 2: 0  
 3: 3  
 4: 8  
 5: 11

Har ingen uppfattning: 0



**26. Föreläsningar markbiologi (Bo Stenberg)**

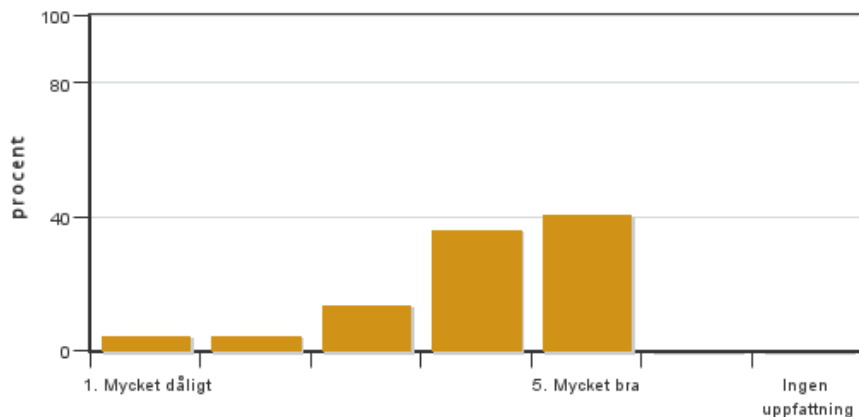


Antal svar: 22  
 Medel: 3,1  
 Median: 3

1: 0  
 2: 6  
 3: 11  
 4: 2  
 5: 3

Har ingen uppfattning: 0

**27. Övningar markkemi: "Textur, organiskt material, pH" samt "Katjonbyteskapacitet, utbytbara katjoner, basmättnadsgrad och pH-buffring" (Lisbet Norberg, Stefan Andersson och Sabina Braun)**

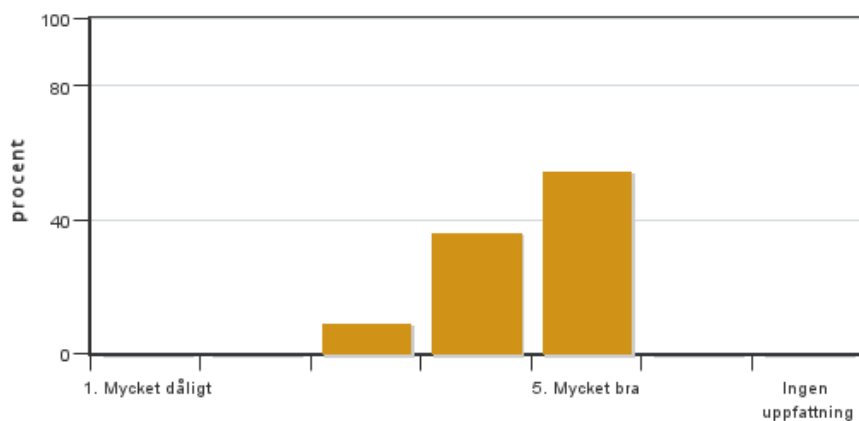


Antal svar: 22  
 Medel: 4,0  
 Median: 4

1: 1  
 2: 1  
 3: 3  
 4: 8  
 5: 9

Har ingen uppfattning: 0

**28. Övningar markfysik: "Vattenhaltsjämvikter" samt "Markens porsystem och vatten" (Helena Linefur)**



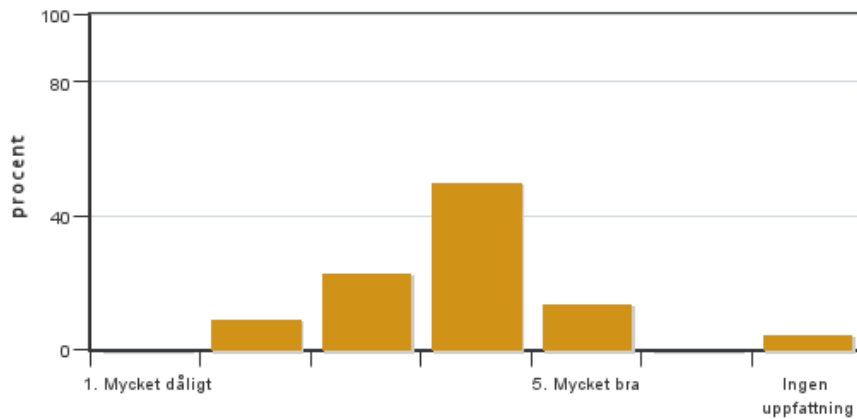
Antal svar: 22  
 Medel: 4,5  
 Median: 5

1: 0  
 2: 0  
 3: 2  
 4: 8  
 5: 12

Har ingen uppfattning: 0

**29. Övningar Markbiologi: "Kolflöden i mark-växsystem" samt "Kol- och kvävetransformationer" (Bo Stenberg)**



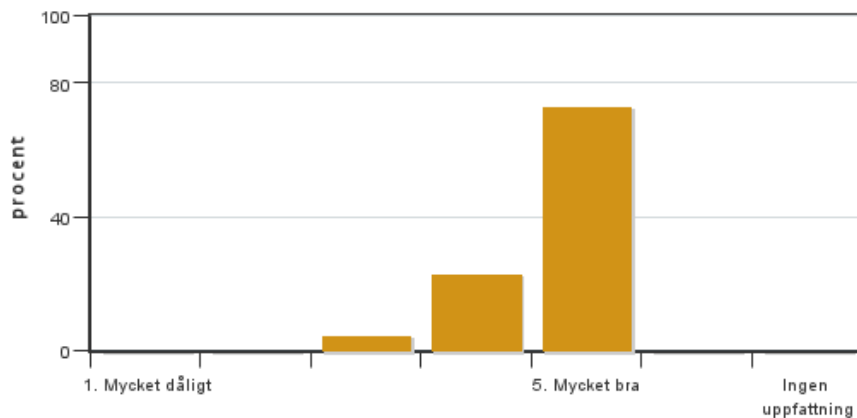


Antal svar: 22  
 Medel: 3,7  
 Median: 4

1: 0  
 2: 2  
 3: 5  
 4: 11  
 5: 3

Har ingen uppfattning: 1

### 30. Profilsammanställning



Antal svar: 22  
 Medel: 4,7  
 Median: 5

1: 0  
 2: 0  
 3: 1  
 4: 5  
 5: 16

Har ingen uppfattning: 0

## Kursledarens kommentarer

Svarsfrekvensen var tyvärr låg (37 %). Eftersom underlaget är litet är det svårt att veta hur allmängiltiga de här synpunkterna är. De som svarade var dock överlag ganska nöjda, då medelbetyget var 3,9 gällande helhetsintrycket av kursen.

Kursens koppling till lärandemålen fick mycket bra betyg (4,8), liksom frågan om kursens lärandemoment hade stöttat lärandet (4,0). Studenterna ansåg att förkunskaperna var tillräckliga för att tillgodogöra sig kursen (3,9) och att kursinformationen var lättillgänglig (4,2). Även litteraturen fick bra betyg - växtbiologihäftet 4,7 den för landskapsarkitekterna specialskrivna kursboken i markvetenskap 4,1 samt övningskompendiet i markvetenskap 4,1.

Föreläsningarna fick överlag bra betyg, liksom exkursionen, (4,2) profilbeskrivningen i fält (4,3), övningen "Växternas kroppsspråk" (4,4), övningarna i markkemi (4,0), markfysik (4,5) och markbiologi (3,7) samt profilsammanställningen (4,7).

Studenterna önskade en översyn av räkneuppgifterna till övningarna i markfysik, och gärna att dessa samlas på ett ställe, i stället för att ligga uppdelade under respektive övning som de gör nu.

## Studentrepresentantens kommentarer

Studentrepresentanten har inte lämnat några kommentarer