



## Skogsskötsel och naturvårdsbiologi BI1416, 10118.2223

7.5 Hp  
Studietakt = 50%  
Nivå och djup = Grund

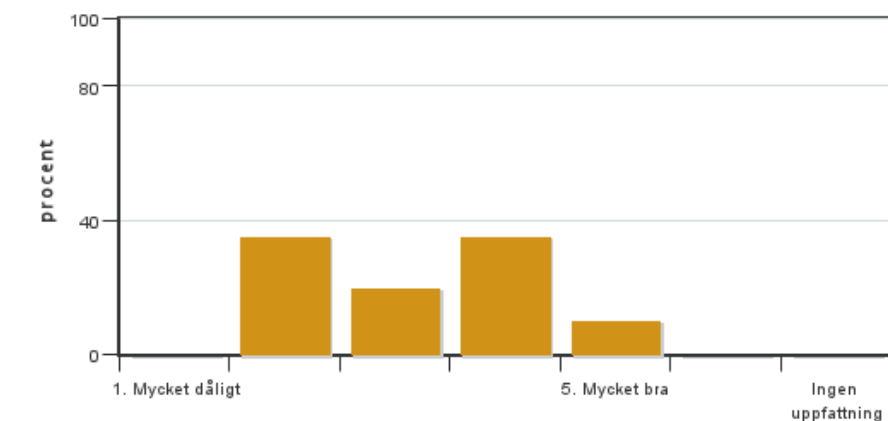
### Värderingsresultat

Värderingsperiod: 2022-10-16 - 2022-11-14

Antal svar 20  
Studentantal 30  
Svarsfrekvens 66 %

### Obligatoriska standardfrågor

#### 1. Mitt helhetsintryck av kursen är:

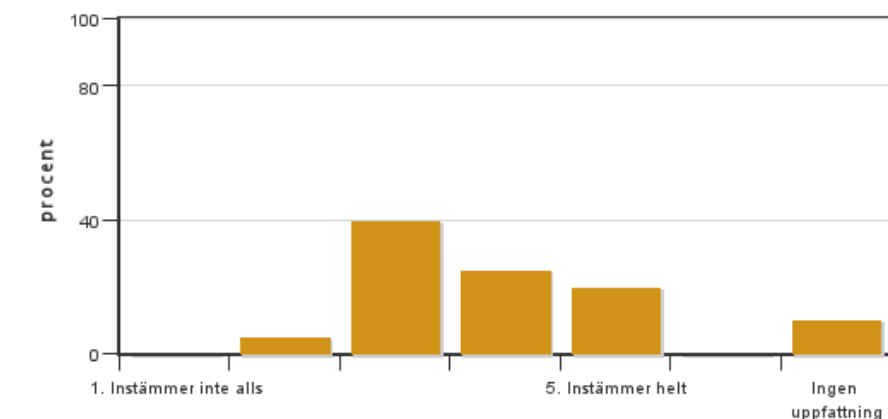


Antal svar: 20  
Medel: 3,2  
Median: 3

1: 0  
2: 7  
3: 4  
4: 7  
5: 2

Har ingen uppfattning: 0

#### 2. Jag anser att kursens innehåll hade en tydlig koppling till kursens lärandemål.

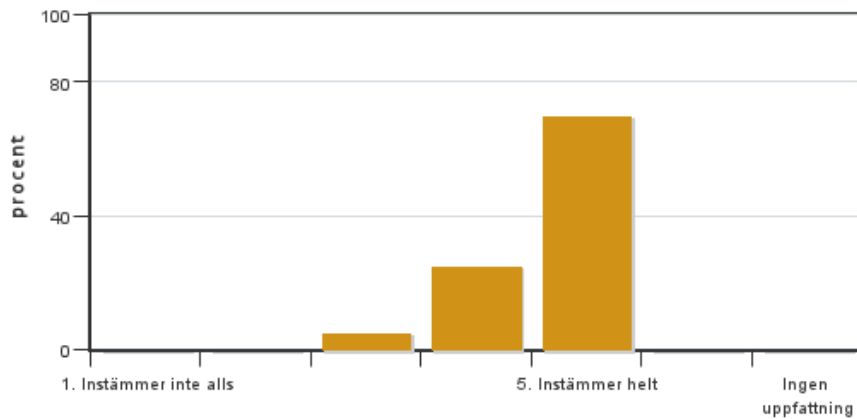


Antal svar: 20  
Medel: 3,7  
Median: 3

1: 0  
2: 1  
3: 8  
4: 5  
5: 4

Har ingen uppfattning: 2

#### 3. Mina förkunskaper var tillräckliga för att tillgodogöra mig kursen.

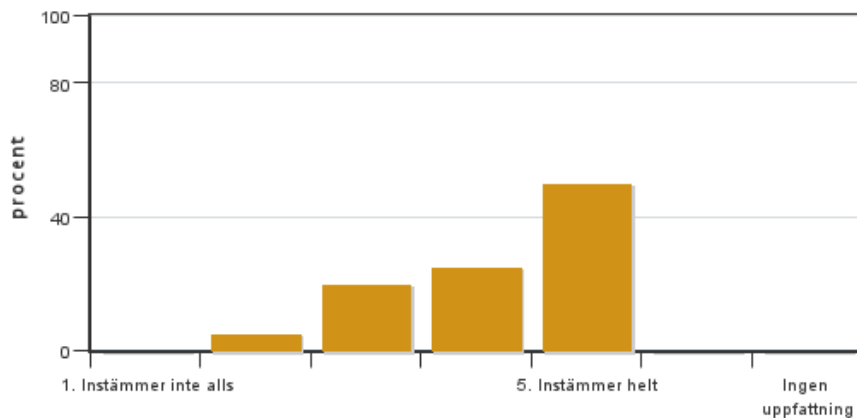


Antal svar: 20  
 Medel: 4,7  
 Median: 5

1: 0  
 2: 0  
 3: 1  
 4: 5  
 5: 14

Har ingen uppfattning: 0

**4. Jag anser att kursinformationen var lättillgänglig.**

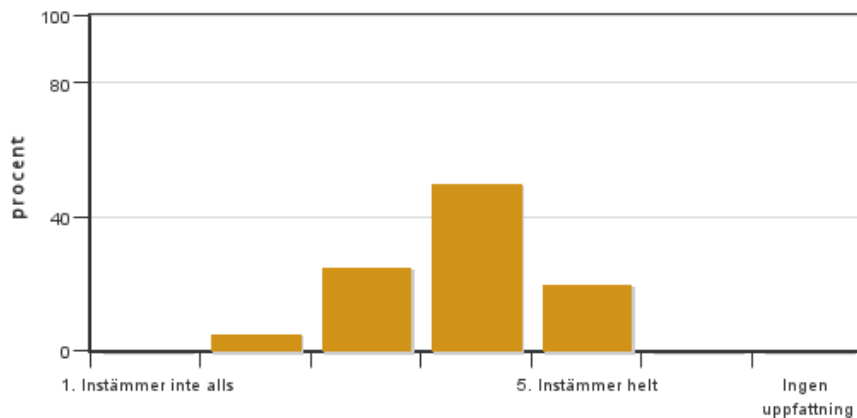


Antal svar: 20  
 Medel: 4,2  
 Median: 4

1: 0  
 2: 1  
 3: 4  
 4: 5  
 5: 10

Har ingen uppfattning: 0

**5. Kursens lärandemoment (föreläsningar, litteratur, övningar med mera) har stöttat mitt lärande.**

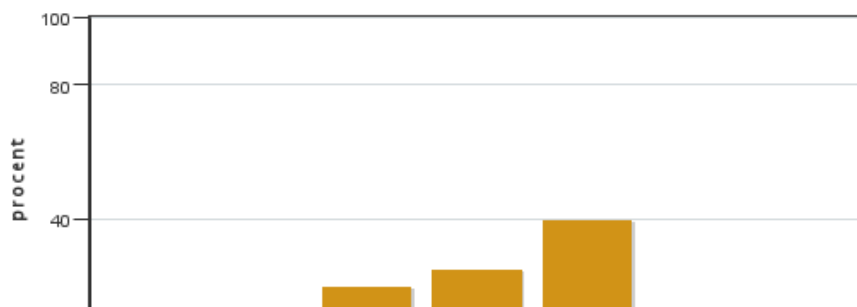


Antal svar: 20  
 Medel: 3,9  
 Median: 4

1: 0  
 2: 1  
 3: 5  
 4: 10  
 5: 4

Har ingen uppfattning: 0

**6. Jag anser att den sociala lärmiljön har varit inkluderande där olika tankar respekterades.**



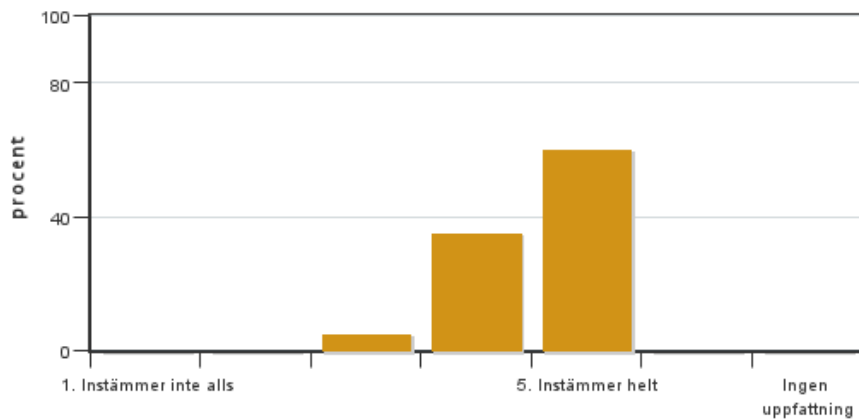
Antal svar: 20  
 Medel: 3,8  
 Median: 4

1: 2  
 2: 1  
 3: 4  
 4: 5  
 5: 8

Har ingen uppfattning: 0



7. Jag anser att den fysiska lärmiljön (exempelvis lokaler och utrustning) var tillfredställande.

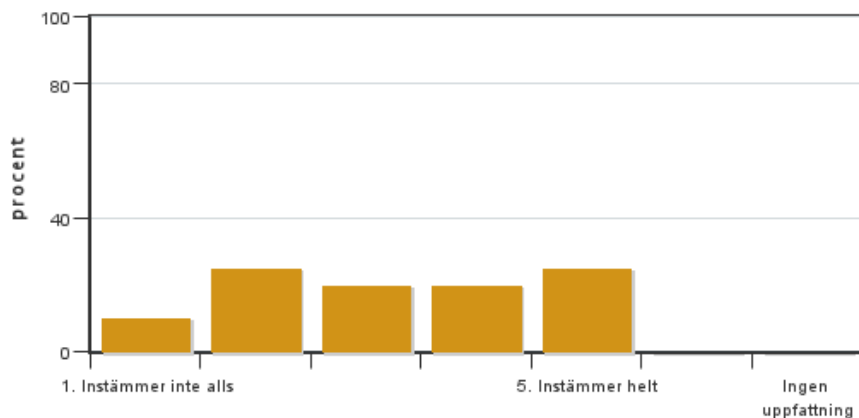


Antal svar: 20  
Medel: 4,6  
Median: 5

1: 0  
2: 0  
3: 1  
4: 7  
5: 12

Har ingen uppfattning: 0

8. Examinationen/-erna gav mig möjlighet att visa vad jag lärt mig under kursen, se lärandemål.

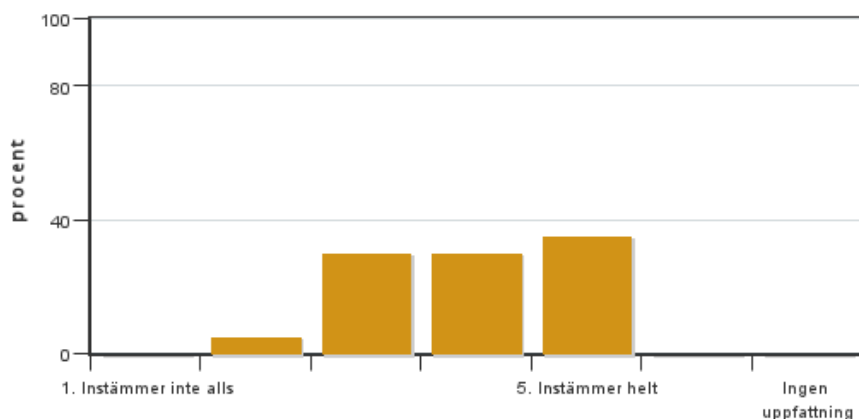


Antal svar: 20  
Medel: 3,3  
Median: 3

1: 2  
2: 5  
3: 4  
4: 4  
5: 5

Har ingen uppfattning: 0

9. Jag anser att kursen har berört hållbar utveckling (miljömässig, social och/eller ekonomisk hållbarhet).

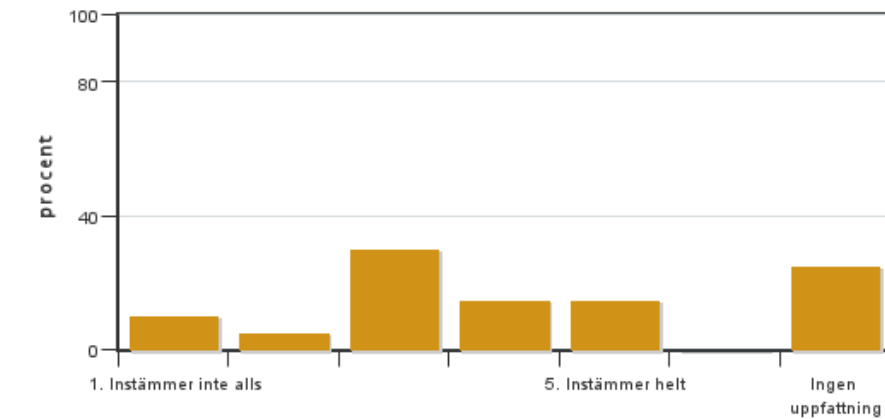


Antal svar: 20  
Medel: 4,0  
Median: 4

1: 0  
2: 1  
3: 6  
4: 6  
5: 7

Har ingen uppfattning: 0

10. Jag anser att kursen har berört ett genus- och jämställdhetsperspektiv i innehåll och praktik (t. ex. perspektiv på ämnet, kurslitteratur, fördelning av taltid och förekomst av härskartekniker).

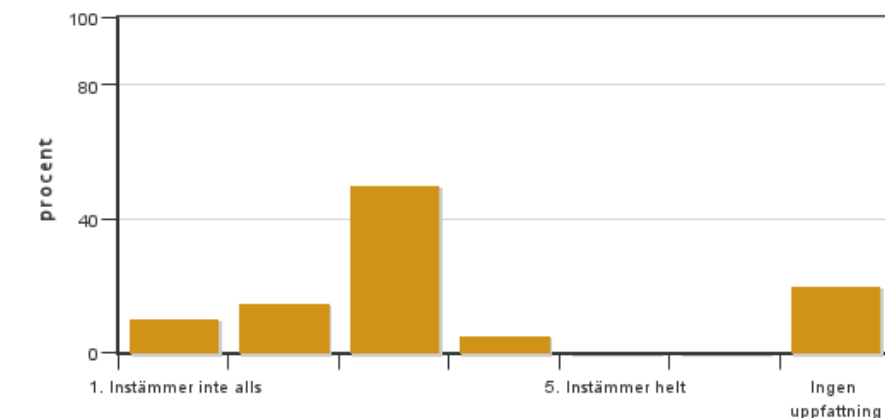


Antal svar: 20  
 Medel: 3,3  
 Median: 3

1: 2  
 2: 1  
 3: 6  
 4: 3  
 5: 3

Har ingen uppfattning: 5

**11. Jag anser att kursen har berört internationella perspektiv.**

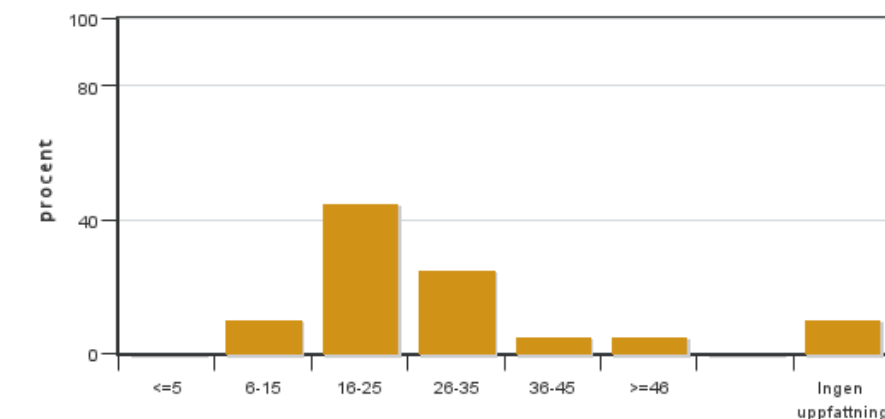


Antal svar: 20  
 Medel: 2,6  
 Median: 3

1: 2  
 2: 3  
 3: 10  
 4: 1  
 5: 0

Har ingen uppfattning: 4

**12. Jag har i genomsnitt lagt ... timmar per vecka på kursen (inklusive schemalagd tid).**

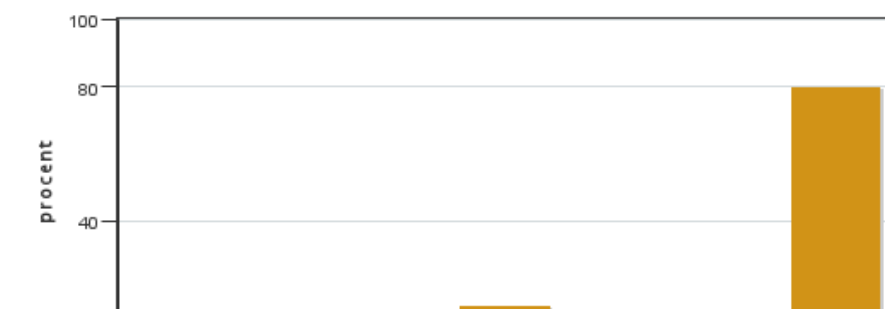


Antal svar: 20  
 Medel: 24,2  
 Median: 16-25

≤5: 0  
 6-15: 2  
 16-25: 9  
 26-35: 5  
 36-45: 1  
 ≥46: 1

Har ingen uppfattning: 2

**13. Om relevant, vad är ditt helhetsintryck av att hela eller delar av utbildningen genomförts på distans?**



Antal svar: 20  
 Medel: 4,3  
 Median: 4

1: 0  
 2: 0  
 3: 0  
 4: 3  
 5: 1

Har ingen uppfattning: 16

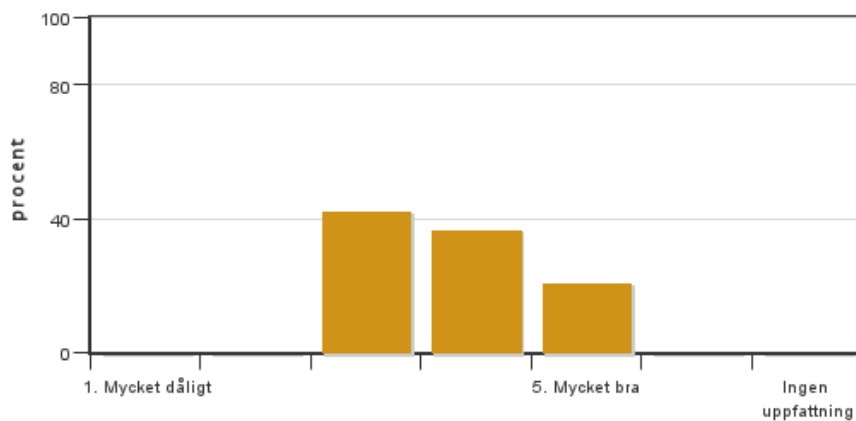


14. Om relevant, vad fungerade väl i undervisningen på distans?

15. Om relevant, vad fungerade mindre väl i undervisningen på distans?

## Egna frågor

16. Vad tycker du om kursmomentet Artkunskap (inklusive art-duggan som hörde till momentet)?  
Vad skulle kunna göras bättre?

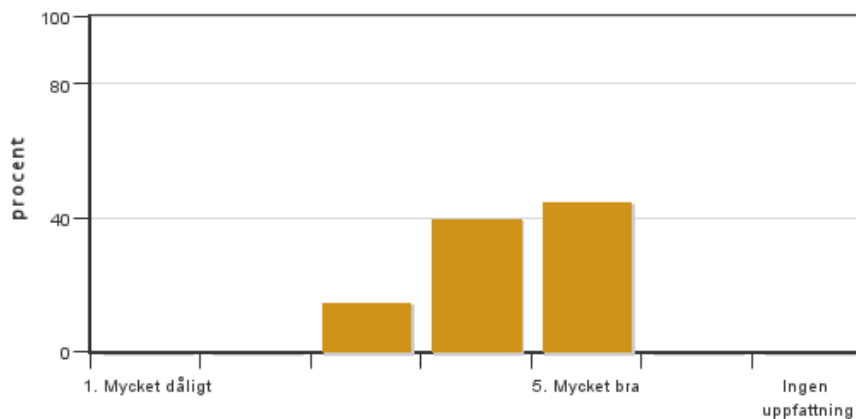


Antal svar: 19  
Medel: 3,8  
Median: 4

1: 0  
2: 0  
3: 8  
4: 7  
5: 4

Har ingen uppfattning: 0

17. Vad tycker du om föreläsningarna om Naturvård av Jörgen Sjögren?  
Vad kan göras bättre? / Vad kan underlätta ditt lärande?

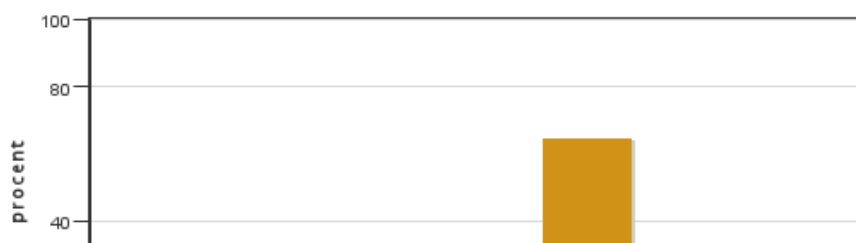


Antal svar: 20  
Medel: 4,3  
Median: 4

1: 0  
2: 0  
3: 3  
4: 8  
5: 9

Har ingen uppfattning: 0

18. Vad tycker du om föreläsningarna om Skogshistoria mm av Lars Östlund?  
Vad kan göras bättre? / Vad kan underlätta ditt lärande?



Antal svar: 20  
Medel: 4,6  
Median: 5

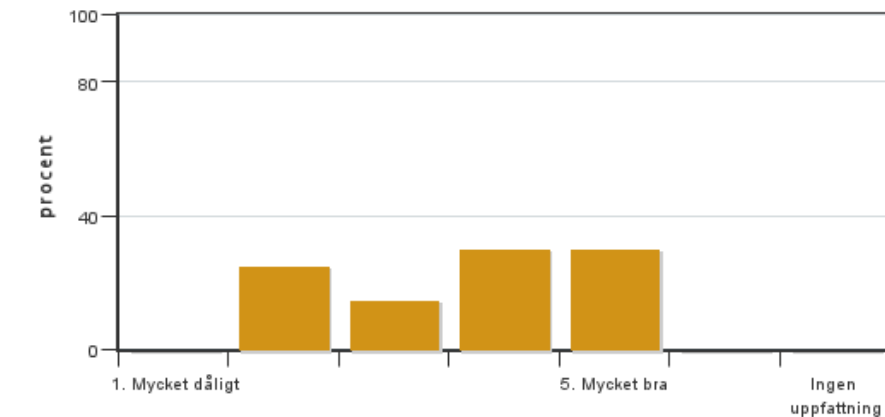
1: 0  
2: 0  
3: 1  
4: 6



5: 13

Har ingen uppfattning: 0

**19. Vad tycker du om föreläsningarna om Skogsskötsel av Lars Lundqvist? Vad kan göras bättre? / Vad kan underlätta ditt lärande?**



Antal svar: 20

Medel: 3,7

Median: 4

1: 0

2: 5

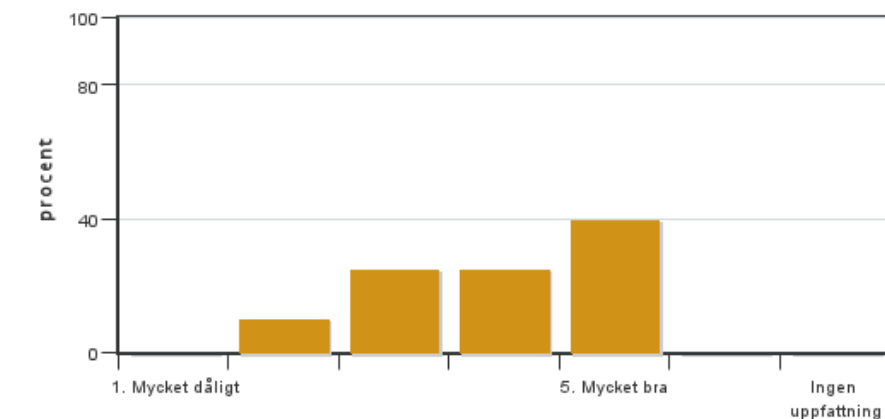
3: 3

4: 6

5: 6

Har ingen uppfattning: 0

**20. Vad tycker du om förinspelade föreläsningar (video) med tillhörande frågestund, istället för traditionell föreläsning? Vad kan göras bättre? / Vad kan underlätta ditt lärande?**



Antal svar: 20

Medel: 4,0

Median: 4

1: 0

2: 2

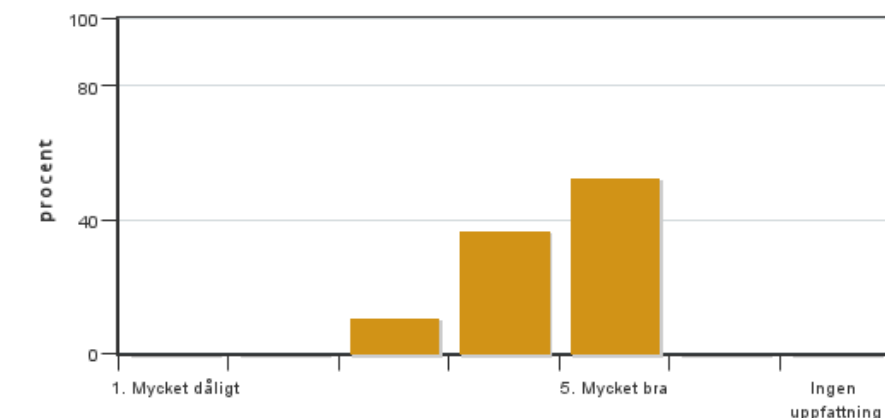
3: 5

4: 5

5: 8

Har ingen uppfattning: 0

**21. Vad tycker du om vatten-momentet? Föreläsning av Hjämar Laudon och exkursionen? Vad kan göras bättre? / Vad kan underlätta ditt lärande?**



Antal svar: 19

Medel: 4,4

Median: 5

1: 0

2: 0

3: 2

4: 7

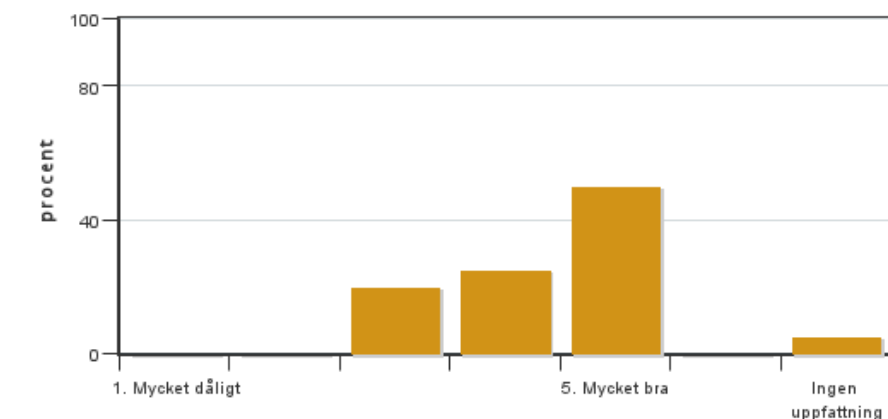
5: 10

Har ingen uppfattning: 0

22. Vad tycker du om de gemensamma exkursionerna (2 st bussresa Trakterna väster om Vindeln och kring Torrböle). (gradera)

Vad kan göras bättre?

Var det bra att kombinera skötsel och naturvård här?



Antal svar: 20

Medel: 4,3

Median: 5

1: 0

2: 0

3: 4

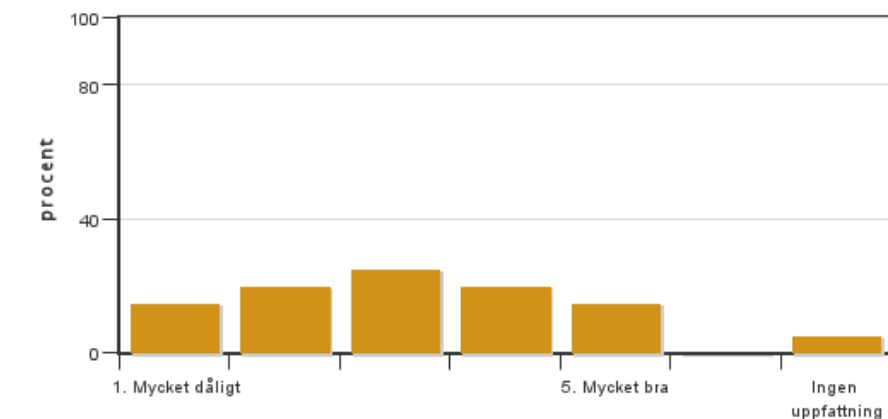
4: 5

5: 10

Har ingen uppfattning: 1

23. Vad tycker du om exkursionen till schakrutorna vid Nydalasjön?

Vad kan göras bättre? / Vad kan underlätta ditt lärande?



Antal svar: 20

Medel: 3,0

Median: 3

1: 3

2: 4

3: 5

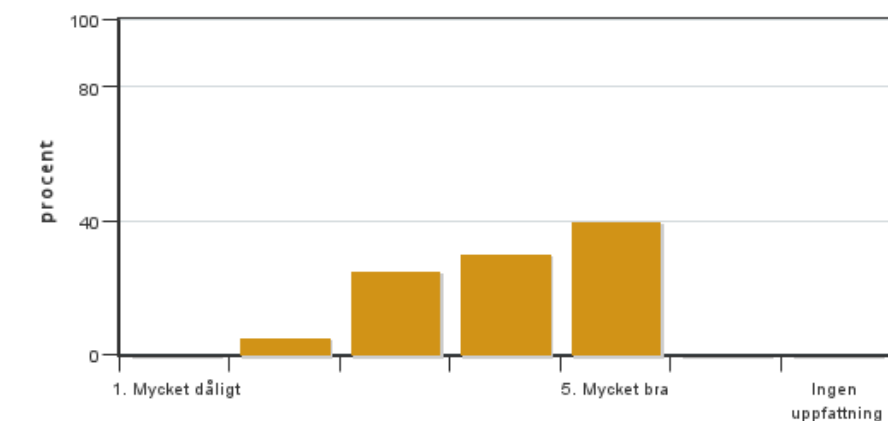
4: 4

5: 3

Har ingen uppfattning: 1

24. Vad tycker du om de 2 momenten "Perspektiv på skogen"?

Vad kan göras bättre? Vad kan underlätta ditt lärande?



Antal svar: 20

Medel: 4,1

Median: 4

1: 0

2: 1

3: 5

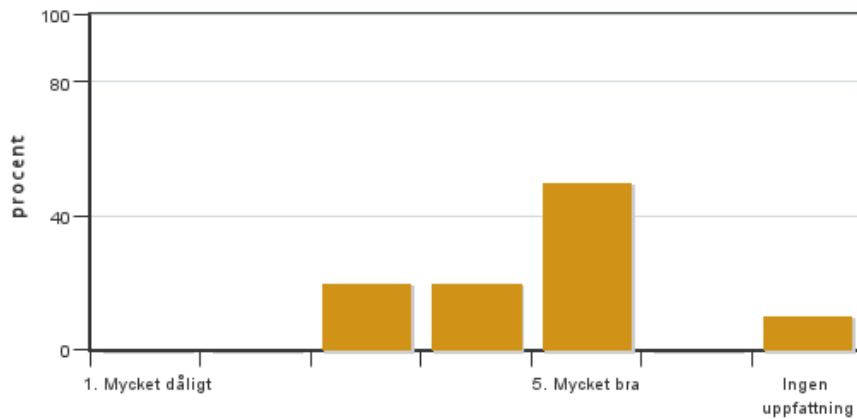
4: 6

5: 8

Har ingen uppfattning: 0

25. Vad tycker du om föreläsningarna om föryngring mm av Nils Henriksson?

Vad kan göras bättre? / Vad kan underlätta ditt lärande?

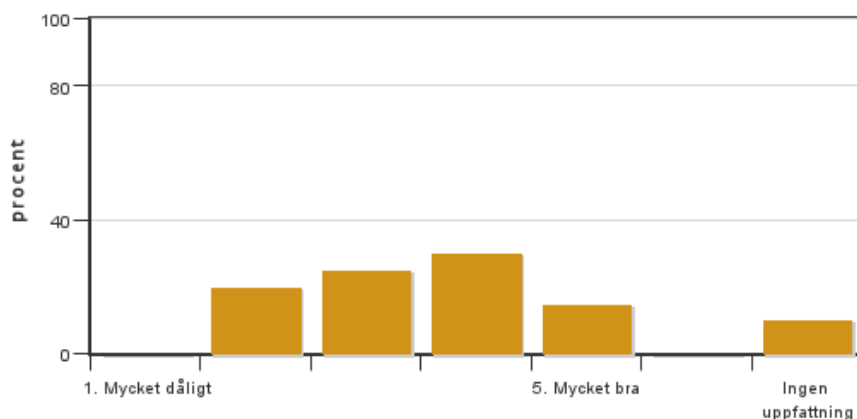


Antal svar: 20  
 Medel: 4,3  
 Median: 5

1: 0  
 2: 0  
 3: 4  
 4: 4  
 5: 10

Har ingen uppfattning: 2

**26. Vad tycker du om momentet med ANOVA?  
 Vad kan göras bättre? / Vad kan underlätta ditt lärande?**

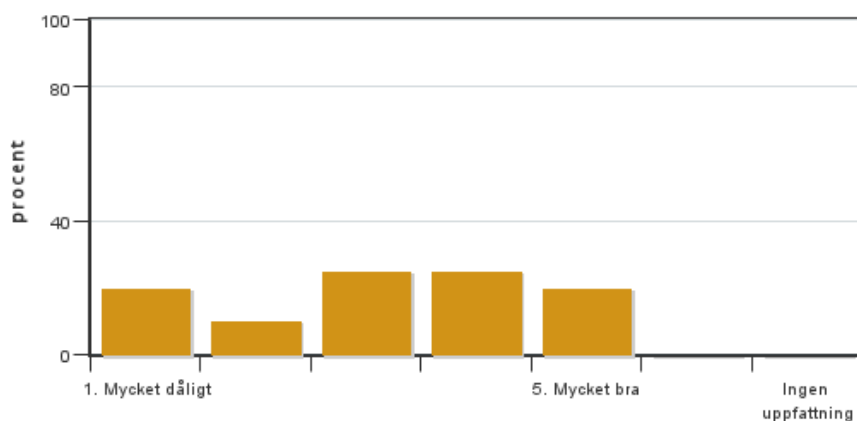


Antal svar: 20  
 Medel: 3,4  
 Median: 3

1: 0  
 2: 4  
 3: 5  
 4: 6  
 5: 3

Har ingen uppfattning: 2

**27. Vad tycker du om upplägget att läsa denna kurs och en statistikkurs parallellt?  
 Vad kan göras bättre under kommande år?**

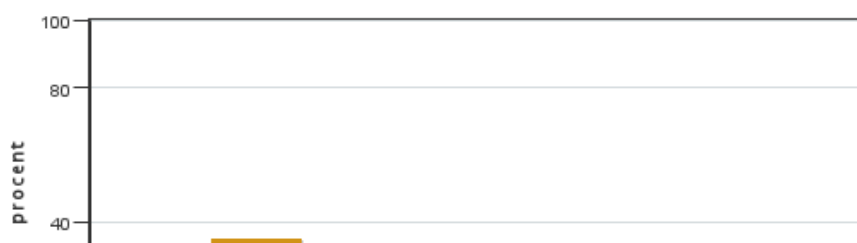


Antal svar: 20  
 Medel: 3,2  
 Median: 3

1: 4  
 2: 2  
 3: 5  
 4: 5  
 5: 4

Har ingen uppfattning: 0

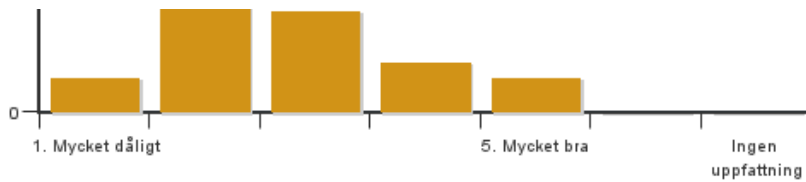
**28. Hur har du upplevt balansen mellan kurserna (statistik vs denna -gradera)?  
 Har du lagt lika mycket tid på de olika kurserna? eller vilken kurs har du lagt mest tid på?  
 Vad kan göras bättre kommande år?**



Antal svar: 20  
 Medel: 2,8  
 Median: 3

1: 2  
 2: 7  
 3: 6  
 4: 3

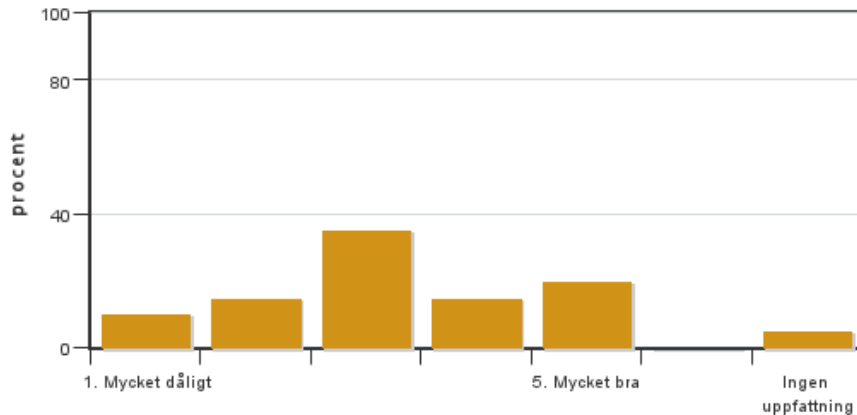




5: 2  
Har ingen uppfattning: 0

**29. Hur fungerar quizz som inlärnings- och tentamen-form på den här kursen? (gradera)**

Skulle du föredra en salstenta?



Antal svar: 20  
Medel: 3,2  
Median: 3

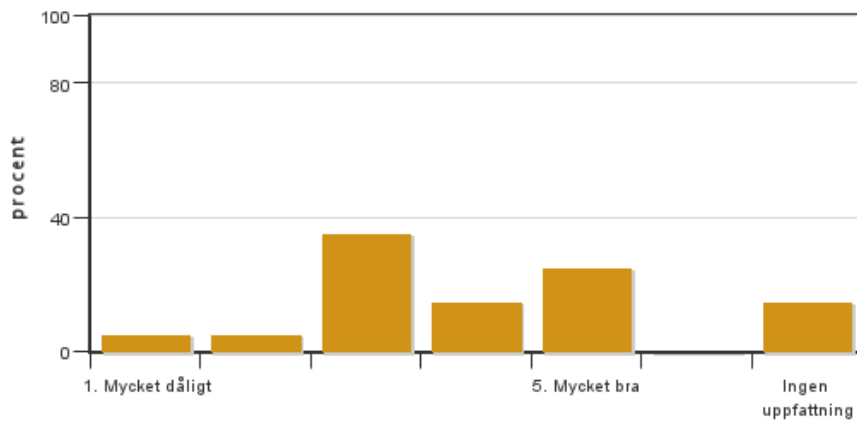
1: 2  
2: 3  
3: 7  
4: 3  
5: 4

Har ingen uppfattning: 1

**30. Vad tycker du om att ha en hemtenta-uppgift som examination för högre betyg? (gradera)**

Gjorde du / Ska du göra hemtentan?

Om nej - varför inte?



Antal svar: 20  
Medel: 3,6  
Median: 3

1: 1  
2: 1  
3: 7  
4: 3  
5: 5

Har ingen uppfattning: 3

**31. Övriga kommentarer om kursen och vad som kan förbättras?**

**Kursledarens kommentarer**

Läraren har inte lämnat några kommentarer

**Studentrepresentantens kommentarer**

Studentrepresentanten har inte lämnat några kommentarer

---

Kontakta support: [support@slu.se](mailto:support@slu.se) - 018-67 6600