



Organismvärlden BI1251, 30089.2223

7.5 Hp

Studietakt = 100%

Nivå och djup = Grund

Kursledare = Maria Viketoft, Nicolas Chazot

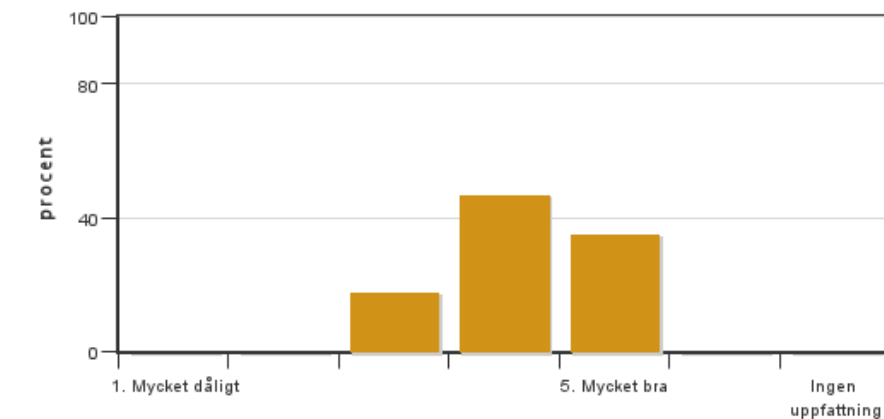
Värderingsresultat

Värderingsperiod: 2023-03-14 - 2023-04-04

Antal svar 17
Studentantal 41
Svarsfrekvens 41 %

Obligatoriska standardfrågor

1. Mitt helhetsintryck av kursen är:

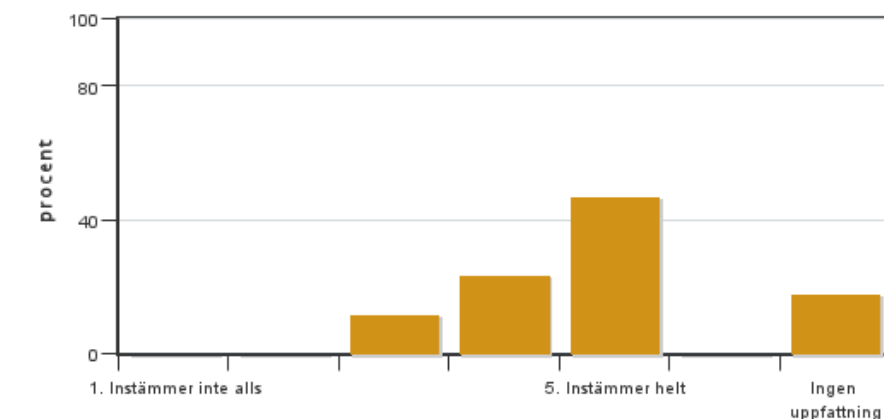


Antal svar: 17
Medel: 4,2
Median: 4

1: 0
2: 0
3: 3
4: 8
5: 6

Har ingen uppfattning: 0

2. Jag anser att kursens innehåll hade en tydlig koppling till kursens lärandemål.

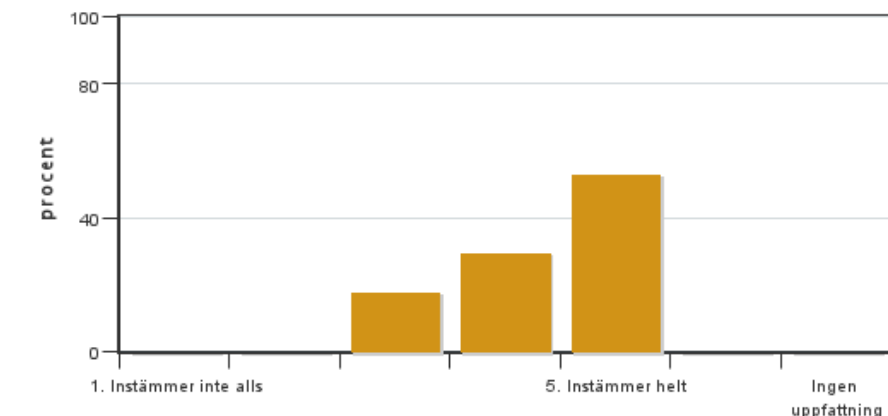


Antal svar: 17
Medel: 4,4
Median: 5

1: 0
2: 0
3: 2
4: 4
5: 8

Har ingen uppfattning: 3

3. Mina förkunskaper var tillräckliga för att tillgodogöra mig kursen.

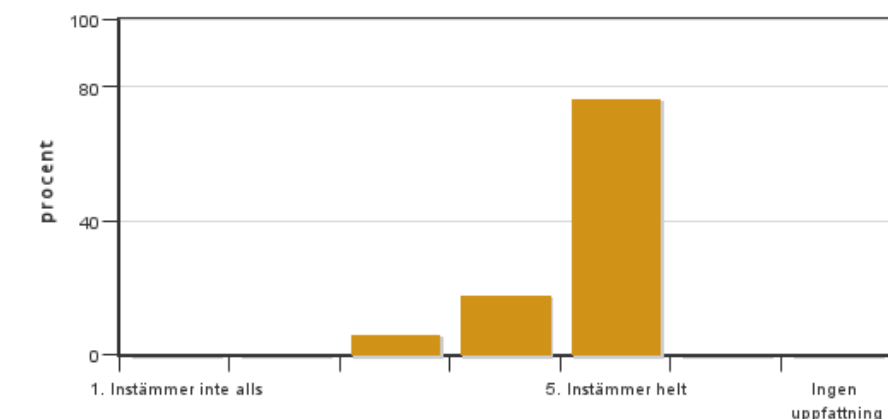


Antal svar: 17
Medel: 4,4
Median: 5

1: 0
2: 0
3: 3
4: 5
5: 9

Har ingen uppfattning: 0

4. Jag anser att kursinformationen var lättillgänglig.

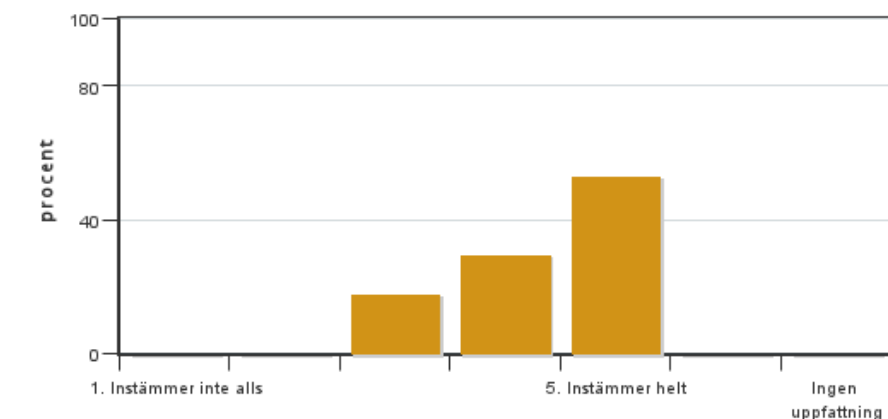


Antal svar: 17
Medel: 4,7
Median: 5

1: 0
2: 0
3: 1
4: 3
5: 13

Har ingen uppfattning: 0

5. Kursens lärandemoment (föreläsningar, litteratur, övningar med mera) har stöttat mitt lärande.



Antal svar: 17
Medel: 4,4
Median: 5

1: 0
2: 0
3: 3
4: 5
5: 9

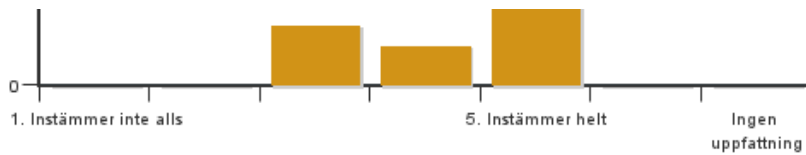
Har ingen uppfattning: 0

6. Jag anser att den sociala lärmiljön har varit inkluderande där olika tankar respekterades.



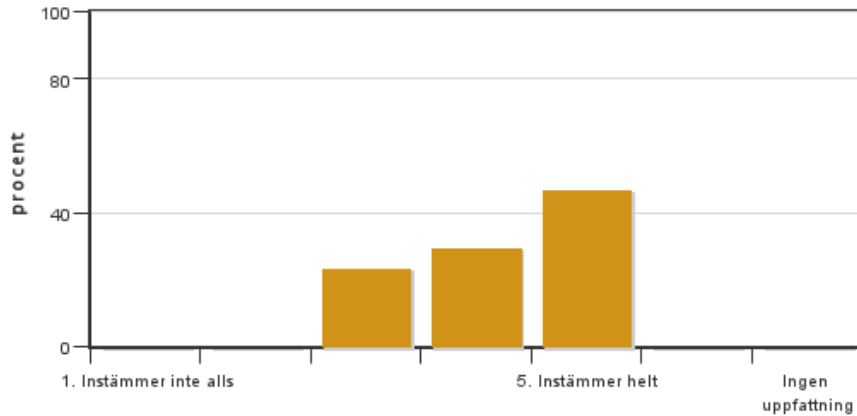
Antal svar: 17
Medel: 4,5
Median: 5

1: 0
2: 0
3: 3
4: 2
5: 12



Har ingen uppfattning: 0

7. Jag anser att den fysiska lärmiljön (exempelvis lokaler och utrustning) var tillfredställande.

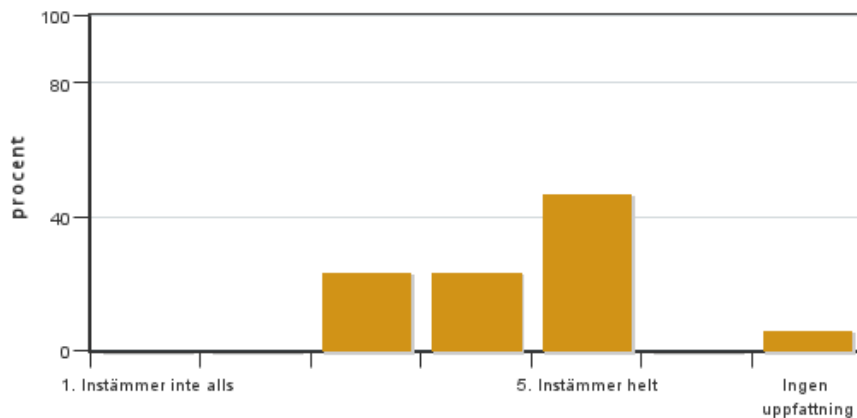


Antal svar: 17
Medel: 4,2
Median: 4

1: 0
2: 0
3: 4
4: 5
5: 8

Har ingen uppfattning: 0

8. Examinationen/-erna gav mig möjlighet att visa vad jag lärt mig under kursen, se lärandemål.

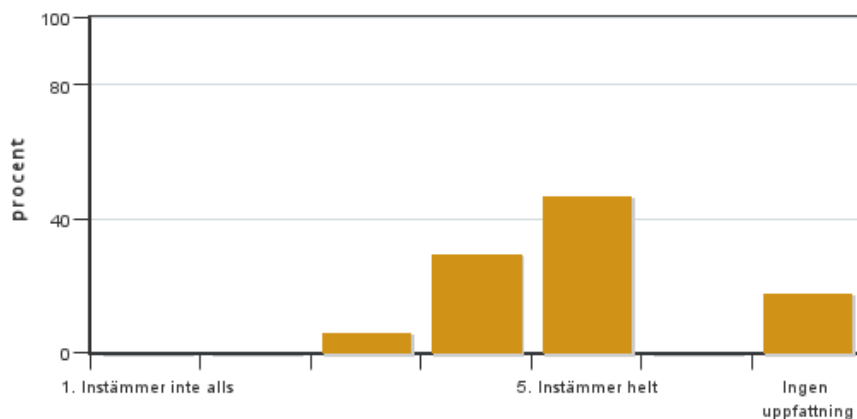


Antal svar: 17
Medel: 4,3
Median: 4

1: 0
2: 0
3: 4
4: 4
5: 8

Har ingen uppfattning: 1

9. Jag anser att kursen har berört hållbar utveckling (miljömässig, social och/eller ekonomisk hållbarhet).

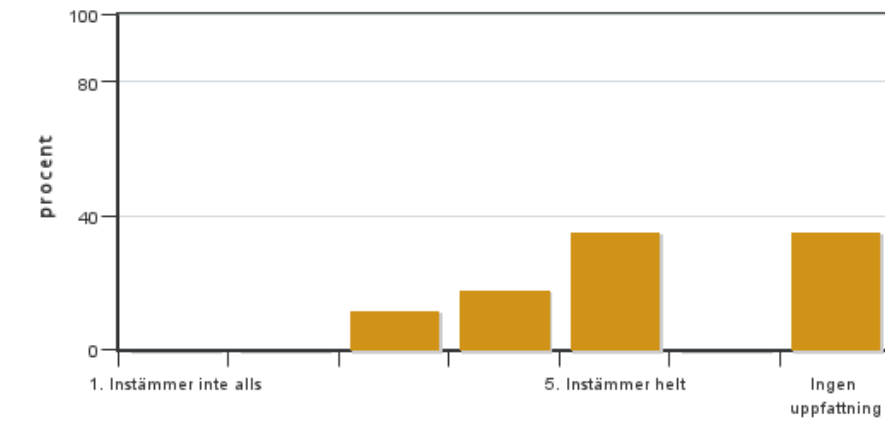


Antal svar: 17
Medel: 4,5
Median: 5

1: 0
2: 0
3: 1
4: 5
5: 8

Har ingen uppfattning: 3

10. Jag anser att kursen har berört ett genus- och jämställdhetsperspektiv i innehåll och praktik (t. ex. perspektiv på ämnet, kurslitteratur, fördelning av taltid och förekomst av härskartekniker).

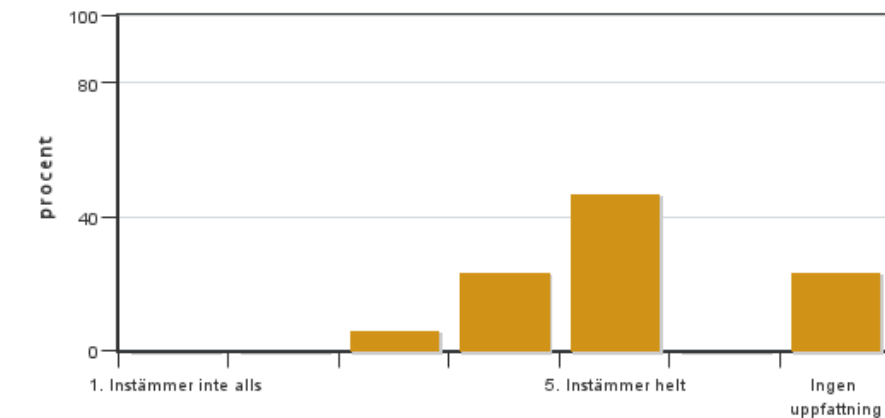


Antal svar: 17
 Medel: 4,4
 Median: 5

1: 0
 2: 0
 3: 2
 4: 3
 5: 6

Har ingen uppfattning: 6

11. Jag anser att kursen har berört internationella perspektiv.

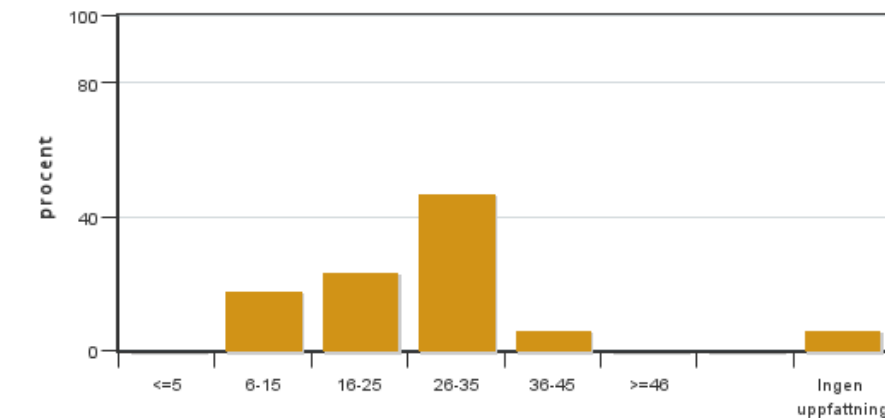


Antal svar: 17
 Medel: 4,5
 Median: 5

1: 0
 2: 0
 3: 1
 4: 4
 5: 8

Har ingen uppfattning: 4

12. Jag har i genomsnitt lagt ... timmar per vecka på kursen (inklusive schemalagd tid).



Antal svar: 17
 Medel: 24,4
 Median: 26-35

≤5: 0
 6-15: 3
 16-25: 4
 26-35: 8
 36-45: 1
 ≥46: 0

Har ingen uppfattning: 1

13. Om relevant, vad är ditt helhetsintryck av att hela eller delar av utbildningen genomförts på distans?



Antal svar: 17
 Medel: 4,0
 Median: 4

1: 0
 2: 1
 3: 1
 4: 3
 5: 3

Har ingen uppfattning: 9



14. Om relevant, vad fungerade väl i undervisningen på distans?

15. Om relevant, vad fungerade mindre väl i undervisningen på distans?

Kursledarens kommentarer

Läraren har inte lämnat några kommentarer

Studentrepresentantens kommentarer

Fråga 1

Flera studenter tyckte att växtdelen borde kommit före djurdelen på kursen, eftersom djurdelen kändes mastig och svår att ta in precis i början av kursen. Ett par studenter tyckte att djurdelen av kursen kändes irrelevant och hade gärna sett delar av kursen som var mer inriktade mot agronomyrket.

Fråga 2

Inga kommentarer från studenter

Fråga 3

Några studenter hade gärna haft lite mer repetition av begrepp som studenterna förväntades komma ihåg från gymnasiet, t.ex. genom att lägga lite av föreläsningstiden på de allra första föreläsningarna på att gå igenom vad en gamet/haplontisk livcykel m.m. är för något.

Fråga 4

En del studenter tyckte att gamla tentor låg utspritt över flera moduler vilket gjorde det rörigt. Flera studenter tyckte att powerpoints ofta inte kom upp på canvas i tillräckligt god tid.

Fråga 5

De studenter som kommenterade tyckte inte att de behövde använda kurslitteraturen, utan att föreläsningarna räckte.

Fråga 6

Några studenter upplevde att frågor som ställdes under djurföreläsningarna ibland blev lite dumförklarade då föreläsaren inte kunde svaret på dem. Studenterna hade gärna sett att föreläsaren istället erkände att hen inte kunde svaret på frågan, men att hen gärna hade tagit reda på svaret.

Fråga 7

Flera studenter tyckte att det var tråkigt att ha alla föreläsningar i samma sal, samt att salen inte var optimal för att ta anteckningar i för att de utfällbara borden var för små och för att salen var mörk. Ett förslag från en student är att ha tre olika salar, en för djur- växt och evolution.

Fråga 8

Några studenter tyckte att tentafrågorna inte fångade upp den kunskap som studenterna tagit till sig under kursen, utan fokuserade mer på detaljfrågor. Tentafrågorna kändes svåra och annorlunda från instuderingsfrågorna. En student tyckte att det var en dålig poängfördelning på tentan eftersom det var få frågor men med många poäng. Därmed blev det svårt att visa sin kunskap eftersom frågorna krävde detaljerade svar.

Fråga 9

Inga kommentarer från studenter

Fråga 10

Inte relevant för kursen, men en student tyckte inte att hen upplevt ojämnhet i klassrummet.

Fråga 11

En student tyckte att det var bra att vi pratade om djur och växter från hela världen.

Fråga 12

Inga kommentarer från studenter

Fråga 13

Den generella uppfattningen var att växtlabben på distans fungerade väl och var givande. Flera studenter tyckte att lite av den egna studietiden hade kunnat användas till att hålla gemensamma övningar/repetitionstillfällen tillsammans med andra studenter.

Fråga 14

Generellt tyckte studenterna att den digitala labben fungerade bra och att det var skönt att varva föreläsningar på plats med eget arbete.

Fråga 15

En student hade gärna haft fler anordnade övningstillfällen tillsammans med andra studenter för att repetera tillsammans. En student tyckte att den digitala labben var lite krånglig.

Fråga 16

Den generella uppfattningen var att kursinnehållet var väl anpassat till tiden för kursen

Fråga 17

De studenter som lämnade kommentarer tyckte att det var kul och givande att varva föreläsningar med muséebesök, labbar och frågestund inför tentan.

Fråga 18

Några studenter tyckte att djurdelen av kursen kändes irrelevant för agronomer. En student tyckte att det var bra struktur på djurföreläsningarna med evolutionära nyheter, bilder m.m.

Fråga 19

Önskemål om att lägga upp powerpoints tidigare på canvas. En student hade gärna haft det fylogenetiska trädet uppritat på tavlan under föreläsningarna för att göra det enklare att förstå släktskapen mellan organismerna.

Fråga 20

Den generella uppfattningen var att quiz, instuderingsfrågor och muséebesök fungerade mycket bra, men att man gärna hade haft lite fler instuderingsfrågor

Fråga 21

En student hade gärna haft ännu tydligare uppgifter under muséebesöket eftersom hen tyckte att det kändes övermäktigt att gå runt på måfå och försöka hitta till rätt djur.

Fråga 22

Studenterna gav generellt mycket goda betyg till evolutionsföreläsningarna. En student tyckte att den sista schemalagda stunden före tentan hade kunnat vara mer välplanerad när det tog slut på frågor från studenterna. T.ex. genom att gå igenom svåra moment eller repetera ord och begrepp istället för att avsluta när studenternas frågor tog slut.

Fråga 23

Studenterna tyckte att föreläsaren var mycket kunnig och hade ett lugnt och pedagogiskt sätt att lära ut på. En student vågade inte ställa frågor eftersom hen upplevde att föreläsaren ställde frågor tillbaka till studenten. Önskemål om att lägga ut ppt:s tidigare på canvas.

Fråga 24

Den generella uppfattningen var att evolutionskompendiet var till mycket stor hjälp och hade en bra struktur.

Fråga 25

Samma som ovan

Fråga 26

Den generella uppfattningen var att växtföreläsningarnas innehåll var mycket bra, men att växtdelen borde komma före djurdelen. En student önskar att det funnits ett quiz likt djurdelen.

Fråga 27

Studenterna tyckte generellt att genomförandet av föreläsningarna var mycket bra. Önskemål om att lägga ut ppt:s tidigare på canvas. En student hade gärna haft fler exkursioner utomhus för att se växterna på riktigt.

Fråga 28

En student önskar fler instuderingsfrågor.

Fråga 29

Studenterna tyckte att det var roligt både med den fysiska och digitala labben men att den fysiska kändes lite rörig då det inte var så tydliga instruktioner. De upplevde att de fick chansa lite på vilka uppgifter som skulle göras under laborationens gång.