



Lantbruksvetenskap för ekonomagronomer LB0086, 30114.2223

15 Hp
Studietakt = 100%
Nivå och djup = Grund
Kursledare = Karin Hakelius

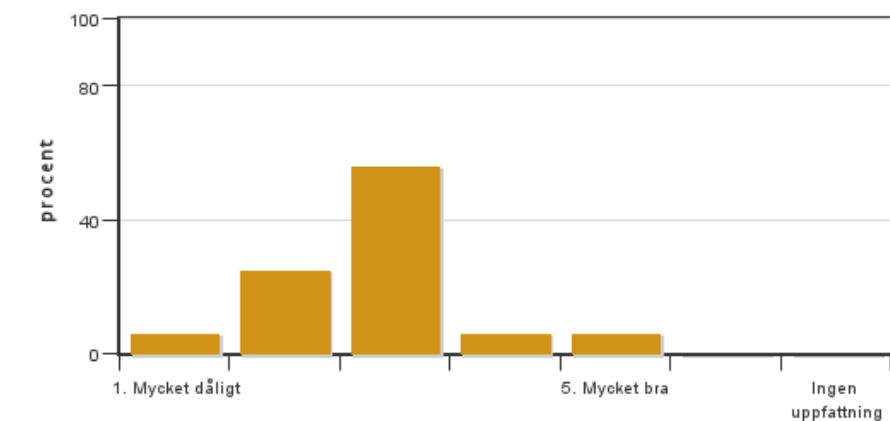
Värderingsresultat

Värderingsperiod: 2023-03-14 - 2023-04-04

Antal svar 16
Studentantal 29
Svarsfrekvens 55 %

Obligatoriska standardfrågor

1. Mitt helhetsintryck av kursen är:

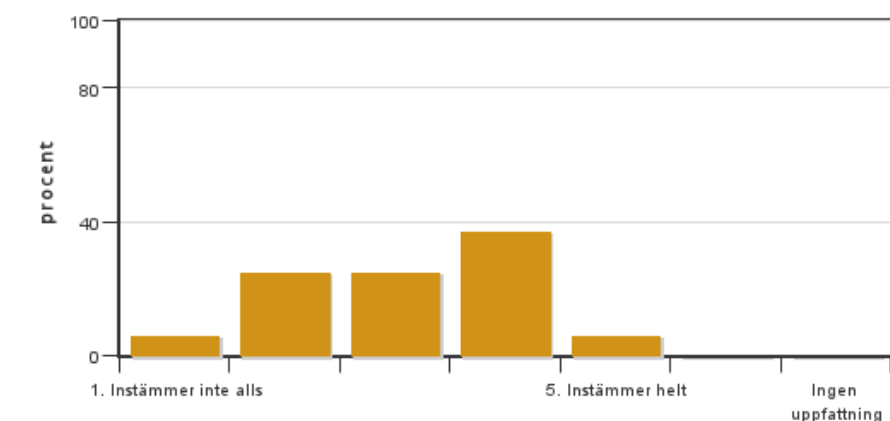


Antal svar: 16
Medel: 2,8
Median: 3

1: 1
2: 4
3: 9
4: 1
5: 1

Har ingen uppfattning: 0

2. Jag anser att kursens innehåll hade en tydlig koppling till kursens lärandemål.

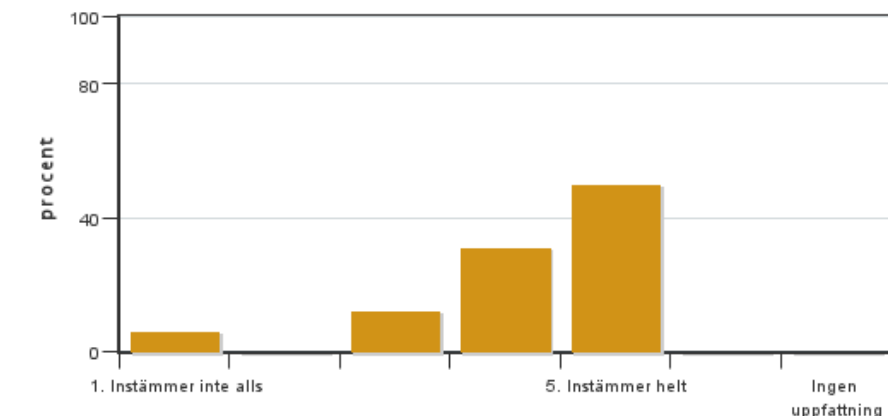


Antal svar: 16
Medel: 3,1
Median: 3

1: 1
2: 4
3: 4
4: 6
5: 1

Har ingen uppfattning: 0

3. Mina förkunskaper var tillräckliga för att tillgodogöra mig kursen.

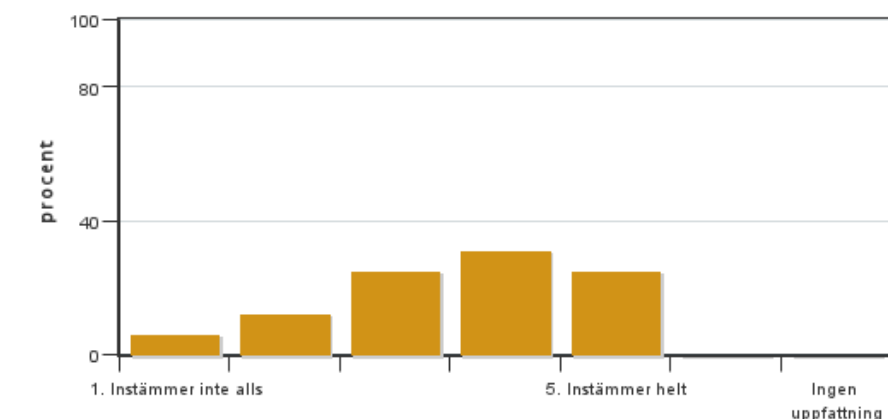


Antal svar: 16
Medel: 4,2
Median: 4

1: 1
2: 0
3: 2
4: 5
5: 8

Har ingen uppfattning: 0

4. Jag anser att kursinformationen var lättillgänglig.

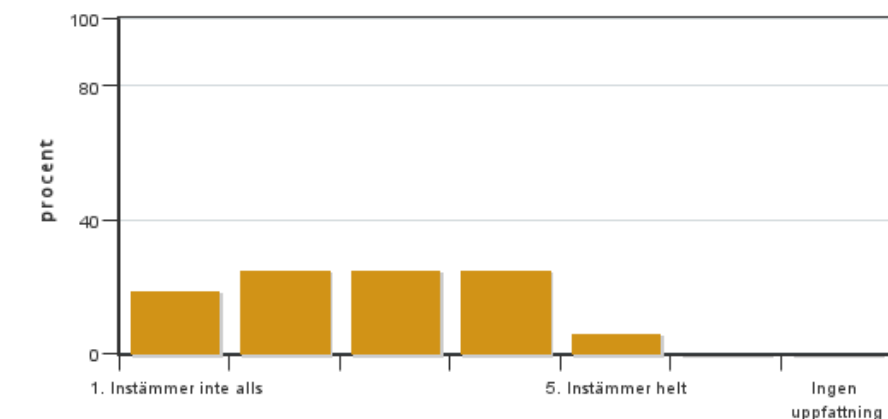


Antal svar: 16
Medel: 3,6
Median: 4

1: 1
2: 2
3: 4
4: 5
5: 4

Har ingen uppfattning: 0

5. Kursens lärandemoment (föreläsningar, litteratur, övningar med mera) har stöttat mitt lärande.

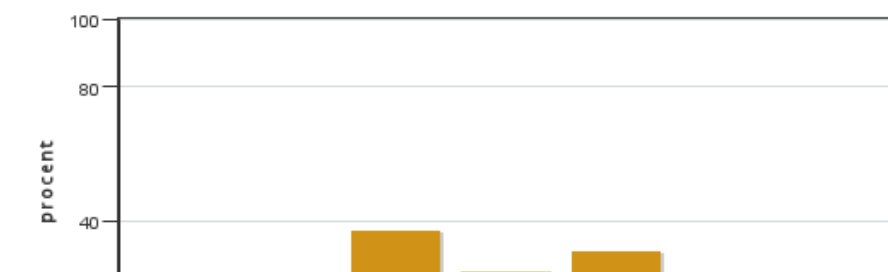


Antal svar: 16
Medel: 2,8
Median: 3

1: 3
2: 4
3: 4
4: 4
5: 1

Har ingen uppfattning: 0

6. Jag anser att den sociala lärmiljön har varit inkluderande där olika tankar respekterades.



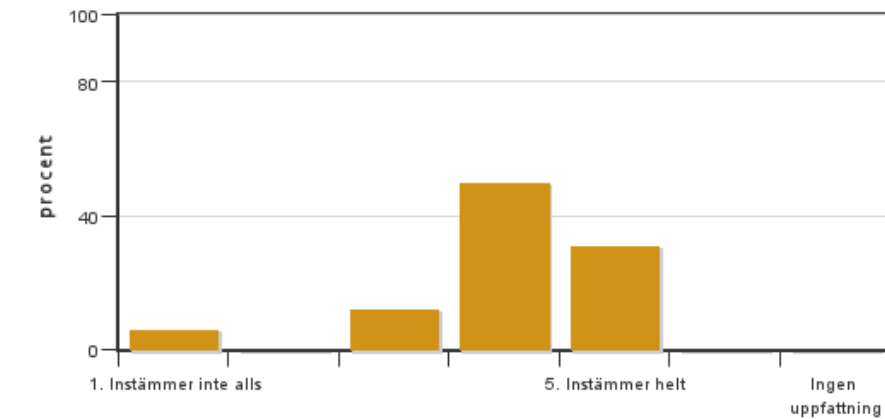
Antal svar: 16
Medel: 3,8
Median: 4

1: 1
2: 0
3: 6
4: 4
5: 5



Har ingen uppfattning: 0

7. Jag anser att den fysiska lärmiljön (exempelvis lokaler och utrustning) var tillfredställande.

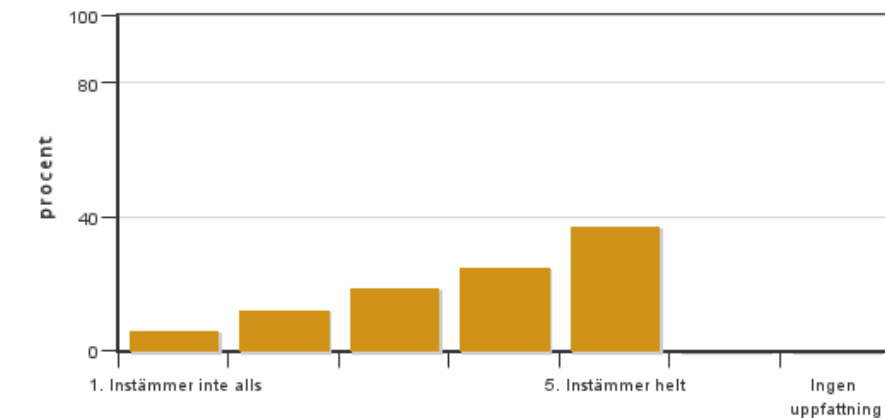


Antal svar: 16
Medel: 4,0
Median: 4

1: 1
2: 0
3: 2
4: 8
5: 5

Har ingen uppfattning: 0

8. Examinationen/-erna gav mig möjlighet att visa vad jag lärt mig under kursen, se lärandemål.

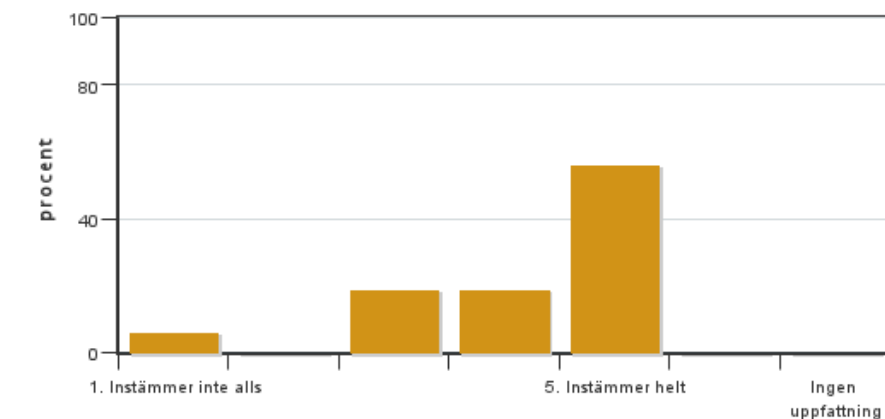


Antal svar: 16
Medel: 3,8
Median: 4

1: 1
2: 2
3: 3
4: 4
5: 6

Har ingen uppfattning: 0

9. Jag anser att kursen har berört hållbar utveckling (miljömässig, social och/eller ekonomisk hållbarhet).

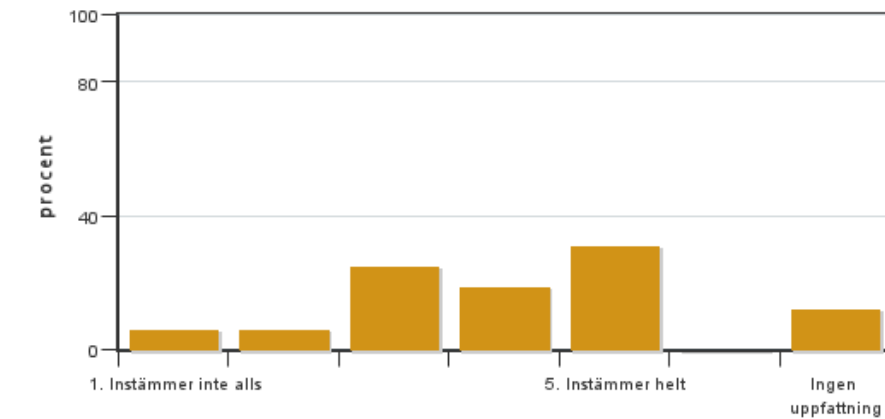


Antal svar: 16
Medel: 4,2
Median: 5

1: 1
2: 0
3: 3
4: 3
5: 9

Har ingen uppfattning: 0

10. Jag anser att kursen har berört ett genus- och jämställdhetsperspektiv i innehåll och praktik (t. ex. perspektiv på ämnet, kurslitteratur, fördelning av taltid och förekomst av härskartekniker).

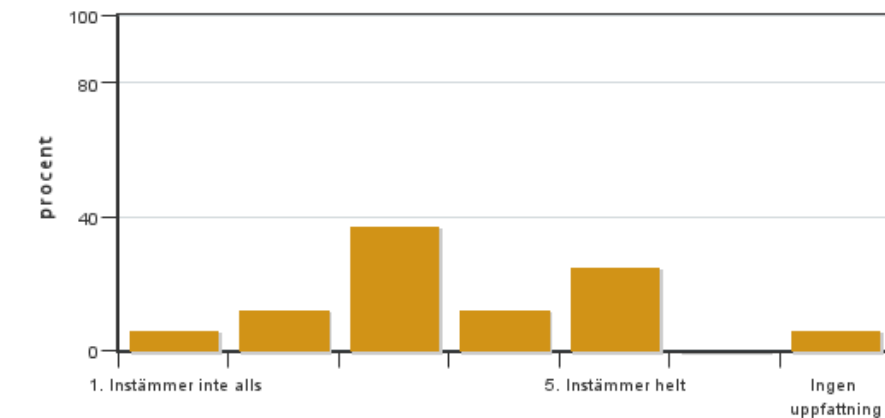


Antal svar: 16
 Medel: 3,7
 Median: 4

1: 1
 2: 1
 3: 4
 4: 3
 5: 5

Har ingen uppfattning: 2

11. Jag anser att kursen har berört internationella perspektiv.

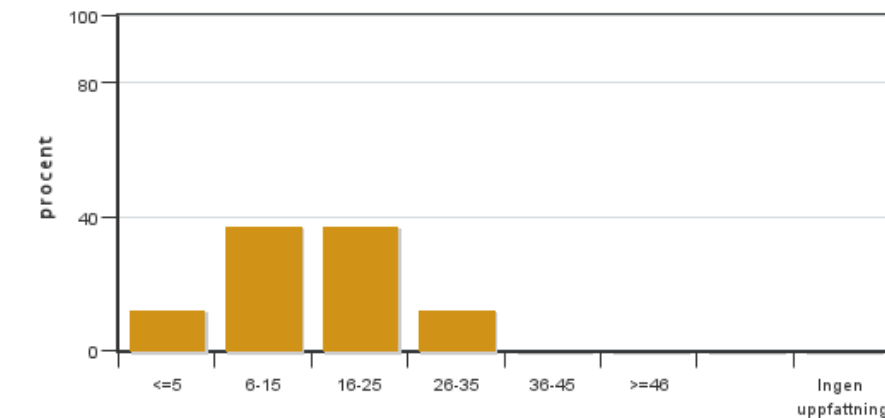


Antal svar: 16
 Medel: 3,4
 Median: 3

1: 1
 2: 2
 3: 6
 4: 2
 5: 4

Har ingen uppfattning: 1

12. Jag har i genomsnitt lagt ... timmar per vecka på kursen (inklusive schemalagd tid).

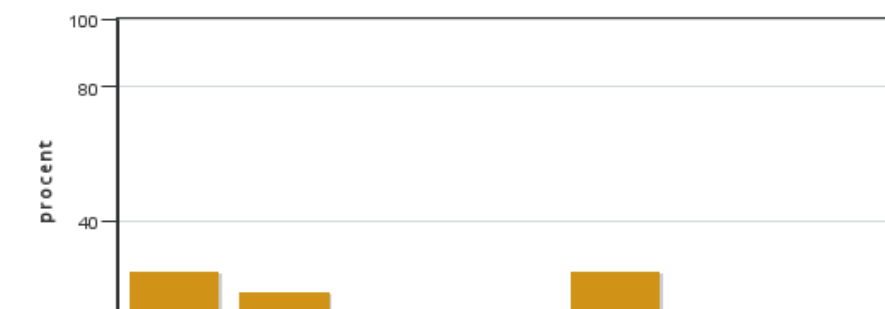


Antal svar: 16
 Medel: 15,3
 Median: 6-15

≤5: 2
 6-15: 6
 16-25: 6
 26-35: 2
 36-45: 0
 ≥46: 0

Har ingen uppfattning: 0

13. Om relevant, vad är ditt helhetsintryck av att hela eller delar av utbildningen genomförts på distans?



Antal svar: 16
 Medel: 2,9
 Median: 3

1: 4
 2: 3
 3: 2
 4: 2
 5: 4

Har ingen uppfattning: 1



14. Om relevant, vad fungerade väl i undervisningen på distans?

15. Om relevant, vad fungerade mindre väl i undervisningen på distans?

Kursledarens kommentarer

Studenter fritextkommentarer

Kommentarer rörande LB0086 Lantbruksvetenskap för ekonomagronomer

Svarsfrekvensen var relativt hög – 55%, eller 16 av 29 studenter. Tyvärr angavs helhetsintrycket till endast 2,8 (av 5), vilket naturligtvis föranleder en djupare analys av den utvärdering som gjorts av studenterna. De huvudsakliga kommentarerna som gavs då det gäller helhetsintrycket är att schemat publicerades för sent, att kursen är 'slapp', att instruktioner kommit sent och varit oklara, att de sk ämnesveckorna borde vara mer än en vecka – samtidigt som introduktions- och avslutningsveckorna borde kortas ner, samt att Canvassidan var rörig och svår att hantera.

Trots det låga betyget för kursen som helhet fanns några aspekter som utvärderades positivt, t ex examinationsmomenten (3,8), att hållbar utveckling behandlas (4,2), att genus- och jämställdhetsperspektiv berörts i innehåll och praktik (3,7), samt att kursen berört internationella perspektiv (3,4).

Vi i läraryrket har haft ett uppföljande möte, rörande de kursvärderingar som kommit in för respektive delkurs. Vi har bestämt att bjuda in en person från SLUs pedagogiska enhet, dvs Enheten för pedagogisk utveckling (EPU), vid mötet som vi kommer att hålla i oktober inför planeringen av kursomgången 2024. Dessutom kommer vi att lägga in en skriftlig examen i kursen, samt se om det är möjligt att förlänga de sk ämnesveckorna och fylla dessa med mer innehåll och inte minst moment som syftar till att underlätta inläringen. För att underlätta för studenterna kommer vi under nästa kursomgång att ha EN av oss i läraryrket som ansvarig för de olika moment som existerar i kursen, t ex Canvassidan, grupparbetet, den egna veckan och introduktionsveckan.

Jag har diskuterat dessa förslag till förändringar och förbättringar med studentrepresentanten och kan efter detta möte konstatera att de idéer som vi i läraryrket kom fram till skulle förbättra kursen stämmer med det studenternas förslag på förbättringar. Några nya idéer till förbättringar som kom upp under mötet med studentrepresentanten var att man skulle kunna ha sk 'duggor' under ämnesveckorna – vilka man kan 'ta med sig' poäng ifrån, då man skriver tentan i slutet av kursen, att man borde 'knyta tillbaka till' gårdsbesöken i den första veckan t ex under ämnesveckorna, samt att den individuella uppgiften borde utökas från två till tre sidor text och dessutom inte behöva handla om den gård som grupparbetet som studenten som skriver den individuella uppgiften fokuserat.

/Karin Hakelius

Studentrepresentantens kommentarer

Studentrepresentanten har inte lämnat några kommentarer