



## Livscykelanalys för miljö- och vattenteknik TN0313, 10072.2223

5 Hp

Studietakt = 35%

Nivå och djup = Avancerad

Kursledare = Hanna Karlsson Potter, Louise Bartek

### Värderingsresultat

---

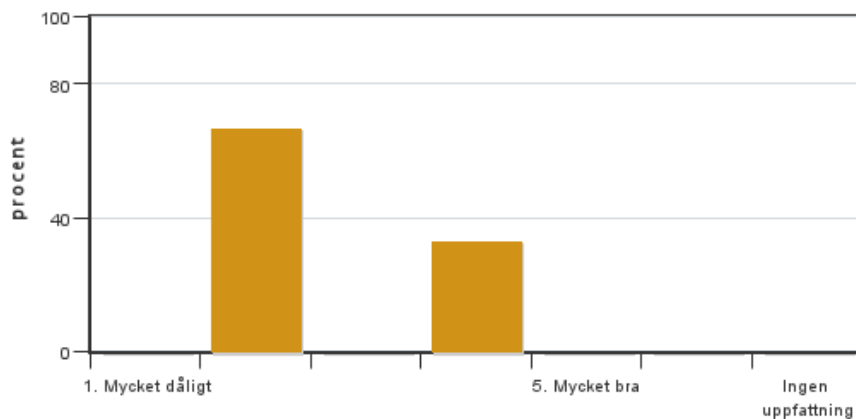
Värderingsperiod: 2022-10-13 - 2022-10-28

Antal svar 3  
Studentantal 7  
Svarsfrekvens 42 %

### Obligatoriska standardfrågor

---

#### 1. Mitt helhetsintryck av kursen är:

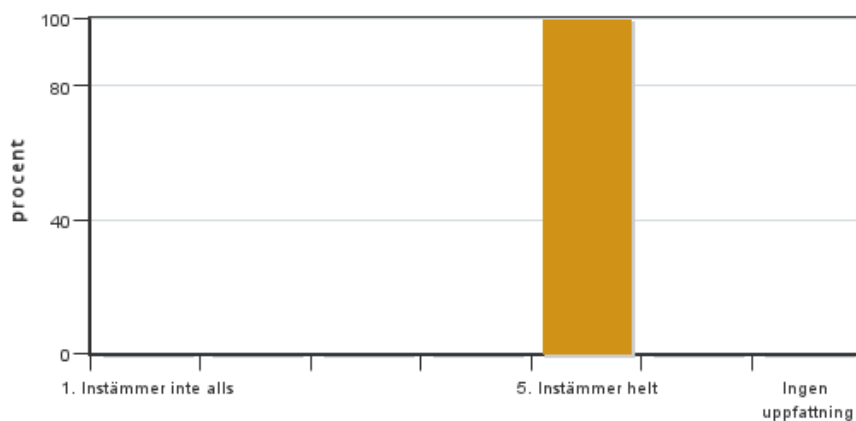


Antal svar: 3  
Medel: 2,7  
Median: 2

1: 0  
2: 2  
3: 0  
4: 1  
5: 0

Har ingen uppfattning: 0

#### 2. Jag anser att kursens innehåll hade en tydlig koppling till kursens lärandemål.

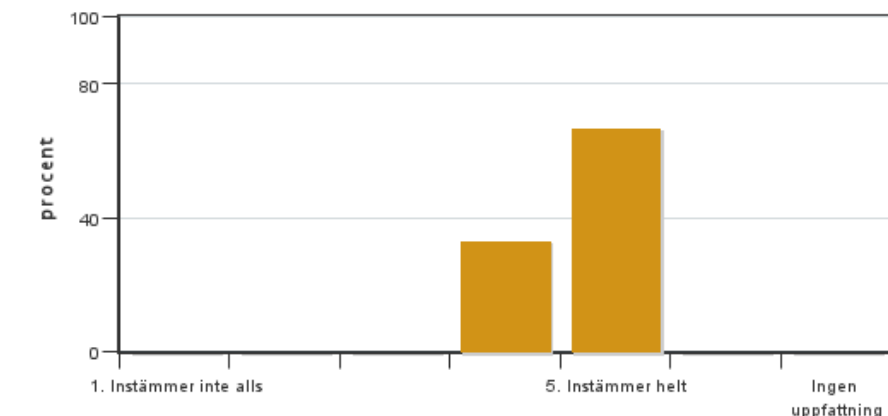


Antal svar: 3  
Medel: 5,0  
Median: 5

1: 0  
2: 0  
3: 0  
4: 0  
5: 3

Har ingen uppfattning: 0

**3. Mina förkunskaper var tillräckliga för att tillgodogöra mig kursen.**

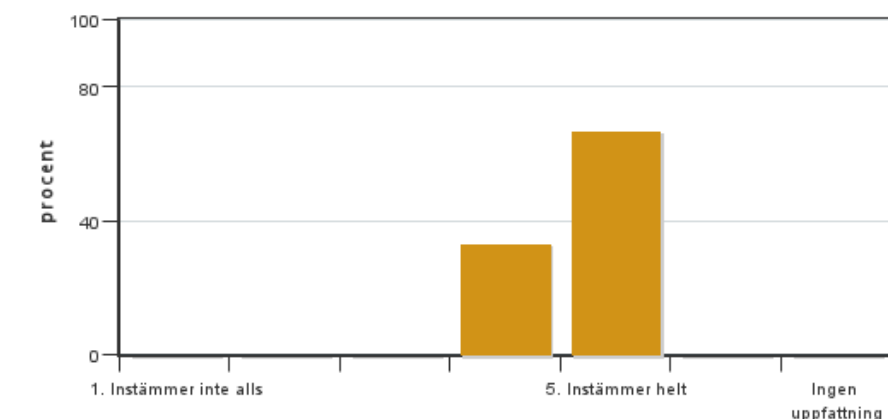


Antal svar: 3  
Medel: 4,7  
Median: 5

1: 0  
2: 0  
3: 0  
4: 1  
5: 2

Har ingen uppfattning: 0

**4. Jag anser att kursinformationen var lättillgänglig.**

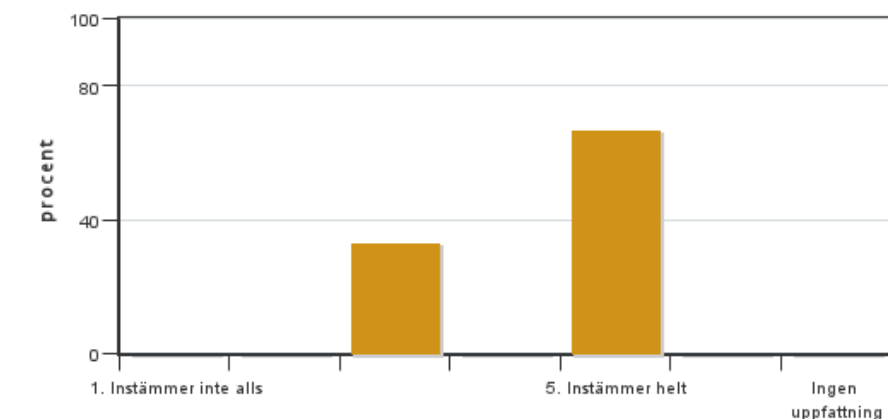


Antal svar: 3  
Medel: 4,7  
Median: 5

1: 0  
2: 0  
3: 0  
4: 1  
5: 2

Har ingen uppfattning: 0

**5. Kursens lärandemoment (föreläsningar, litteratur, övningar med mera) har stöttat mitt lärande.**

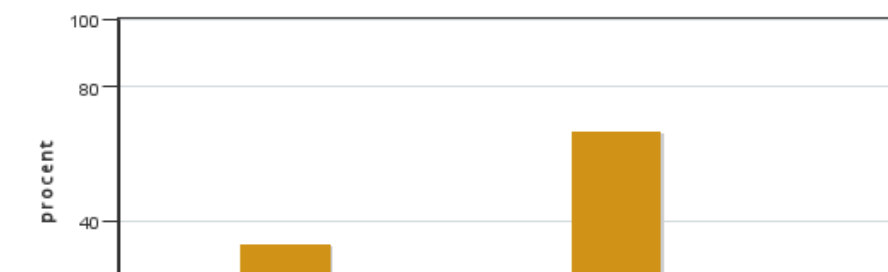


Antal svar: 3  
Medel: 4,3  
Median: 5

1: 0  
2: 0  
3: 1  
4: 0  
5: 2

Har ingen uppfattning: 0

**6. Jag anser att den sociala lärmiljön har varit inkluderande där olika tankar respekterades.**



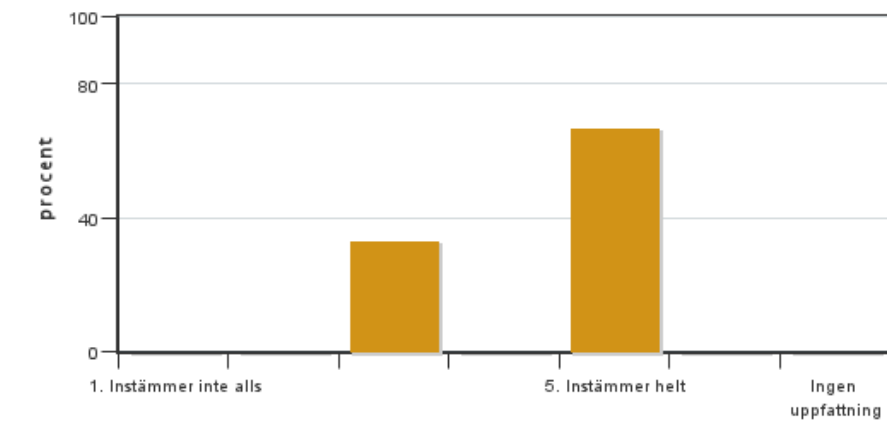
Antal svar: 3  
Medel: 4,0  
Median: 5

1: 0  
2: 1  
3: 0  
4: 0  
5: 2



Har ingen uppfattning: 0

**7. Jag anser att den fysiska lärmiljön (exempelvis lokaler och utrustning) var tillfredställande.**

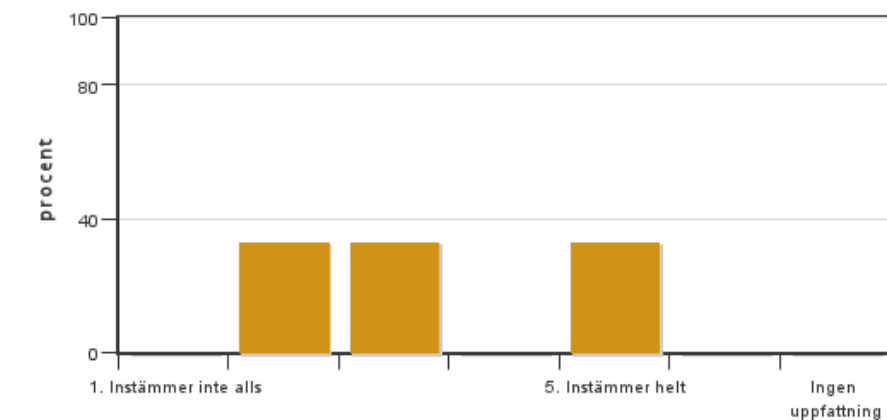


Antal svar: 3  
Medel: 4,3  
Median: 5

1: 0  
2: 0  
3: 1  
4: 0  
5: 2

Har ingen uppfattning: 0

**8. Examinationen/-erna gav mig möjlighet att visa vad jag lärt mig under kursen, se lärandemål.**

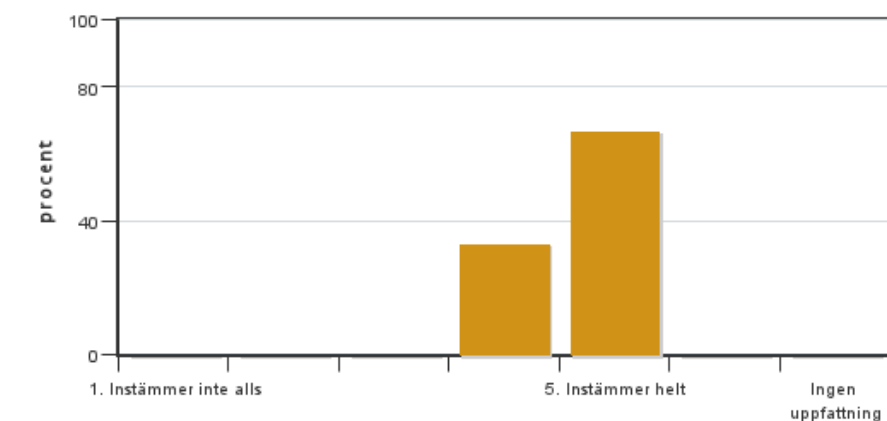


Antal svar: 3  
Medel: 3,3  
Median: 3

1: 0  
2: 1  
3: 1  
4: 0  
5: 1

Har ingen uppfattning: 0

**9. Jag anser att kursen har berört hållbar utveckling (miljömässig, social och/eller ekonomisk hållbarhet).**

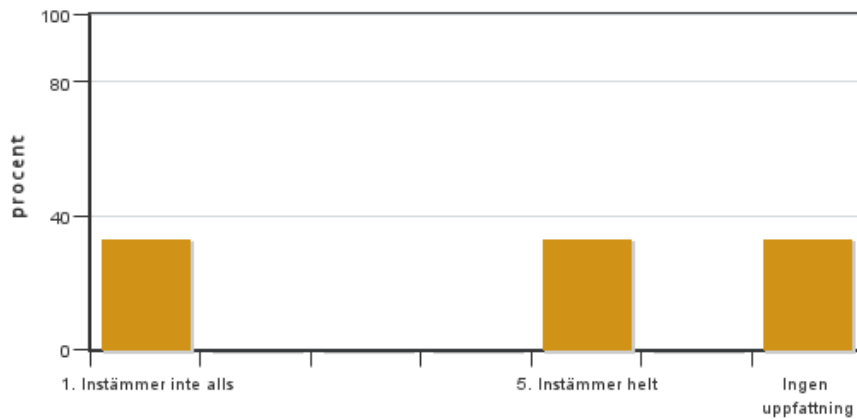


Antal svar: 3  
Medel: 4,7  
Median: 5

1: 0  
2: 0  
3: 0  
4: 1  
5: 2

Har ingen uppfattning: 0

**10. Jag anser att kursen har berört ett genus- och jämställdhetsperspektiv i innehåll och praktik (t. ex. perspektiv på ämnet, kurslitteratur, fördelning av taltid och förekomst av härskartekniker).**

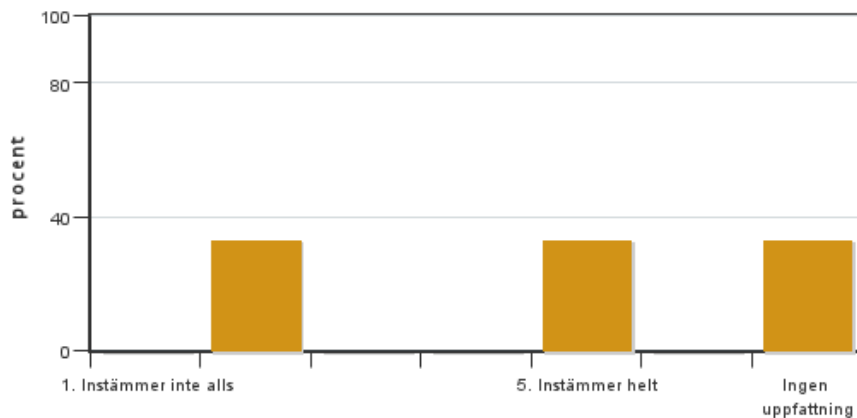


Antal svar: 3  
 Medel: 3,0  
 Median: 1

1: 1  
 2: 0  
 3: 0  
 4: 0  
 5: 1

Har ingen uppfattning: 1

**11. Jag anser att kursen har berört internationella perspektiv.**

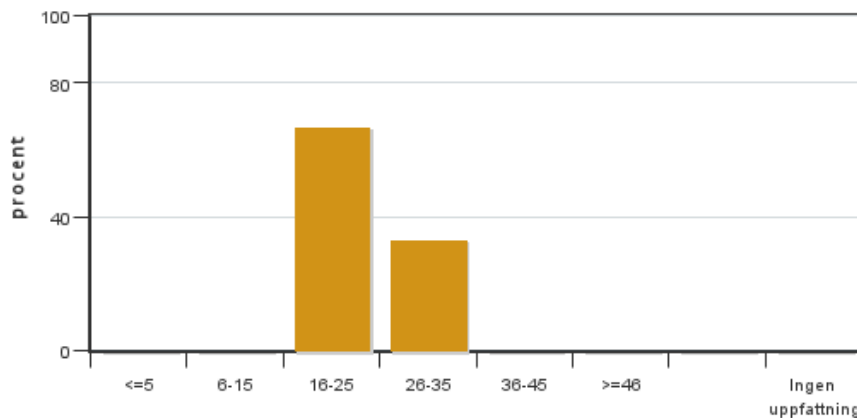


Antal svar: 3  
 Medel: 3,5  
 Median: 2

1: 0  
 2: 1  
 3: 0  
 4: 0  
 5: 1

Har ingen uppfattning: 1

**12. Jag har i genomsnitt lagt ... timmar per vecka på kursen (inklusive schemalagd tid).**

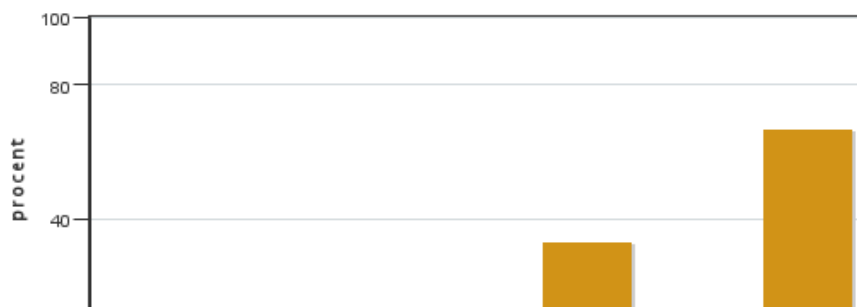


Antal svar: 3  
 Medel: 23,3  
 Median: 16-25

≤5: 0  
 6-15: 0  
 16-25: 2  
 26-35: 1  
 36-45: 0  
 ≥46: 0

Har ingen uppfattning: 0

**13. Om relevant, vad är ditt helhetsintryck av att hela eller delar av utbildningen genomförts på distans?**



Antal svar: 3  
 Medel: 5,0  
 Median: 5

1: 0  
 2: 0  
 3: 0  
 4: 0  
 5: 1

Har ingen uppfattning: 2

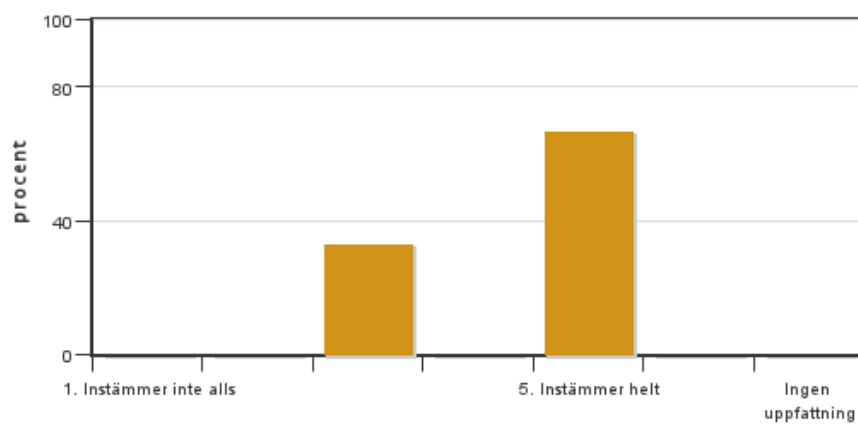


14. Om relevant, vad fungerade väl i undervisningen på distans?

15. Om relevant, vad fungerade mindre väl i undervisningen på distans?

## Egna frågor

16. Jag tycker att jag har lärt mig mycket på den här kursen.

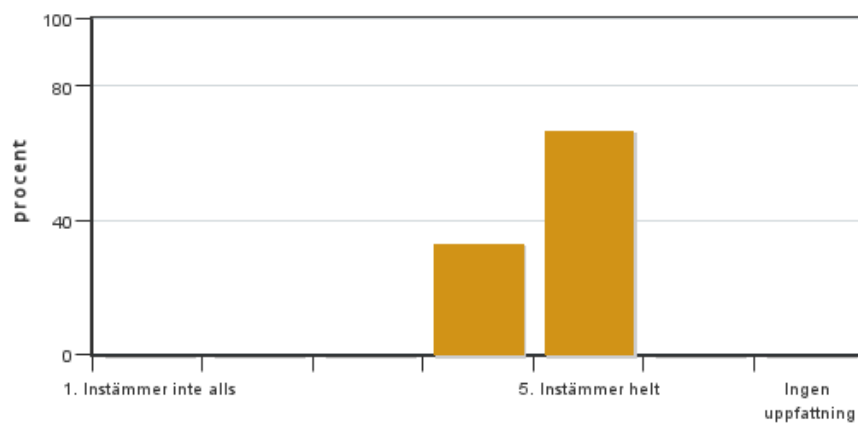


Antal svar: 3  
Medel: 4,3  
Median: 5

1: 0  
2: 0  
3: 1  
4: 0  
5: 2

Har ingen uppfattning: 0

17. Föreläsningarna hölls på en lagom nivå och var givande.

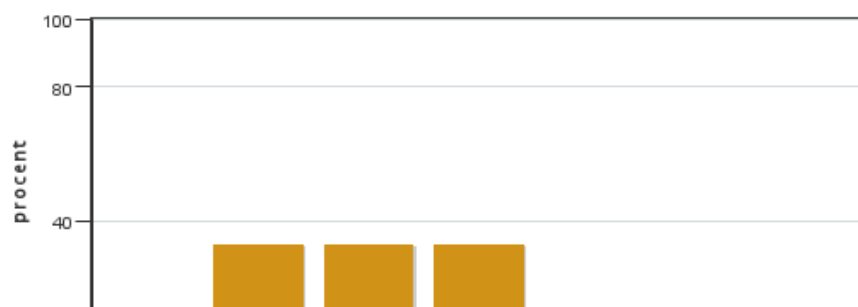


Antal svar: 3  
Medel: 4,7  
Median: 5

1: 0  
2: 0  
3: 0  
4: 1  
5: 2

Har ingen uppfattning: 0

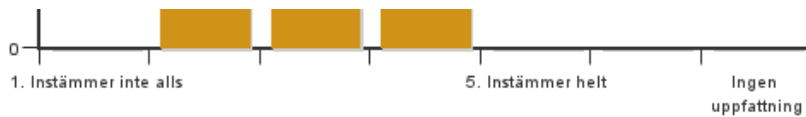
18. Jag tycker att projektarbetet har varit givande.



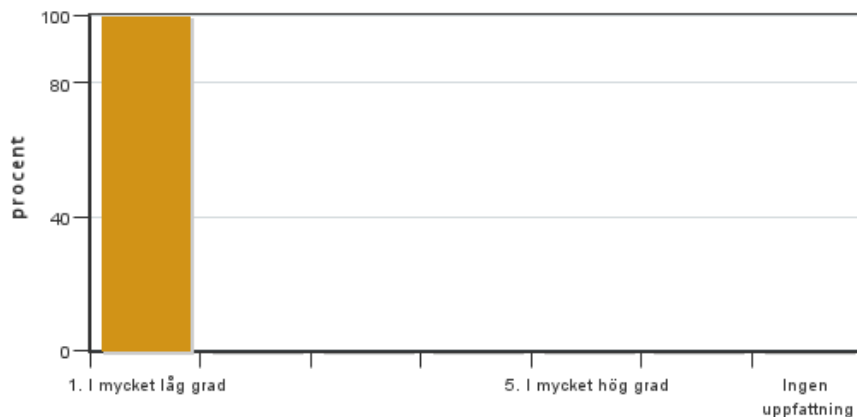
Antal svar: 3  
Medel: 3,0  
Median: 3

1: 0  
2: 1  
3: 1  
4: 1  
5: 0

Har ingen uppfattning: 0



### 19. Jag har använt mig av kurslitteraturen.

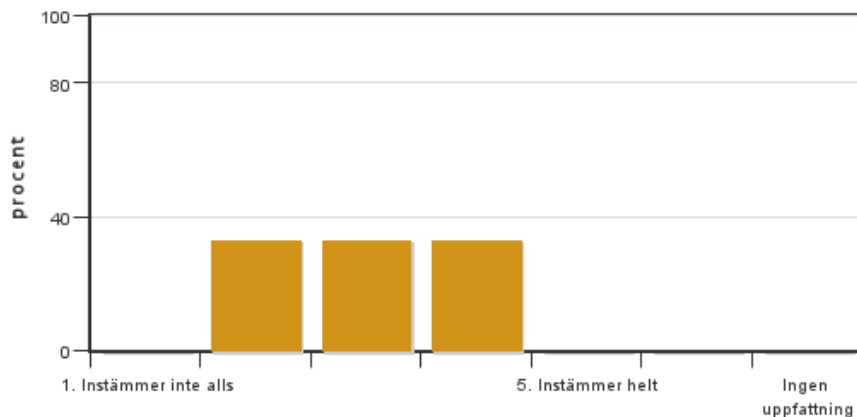


Antal svar: 3  
Medel: 1,0  
Median: 1

1: 3  
2: 0  
3: 0  
4: 0  
5: 0

Har ingen uppfattning: 0

### 20. Jag tycker att jag har utvecklat mina generella kompetenser under denna kurs (rapportskrivande, muntlig framställning, kritiskt tänkande, planering och genomförande av projekt mm)



Antal svar: 3  
Medel: 3,0  
Median: 3

1: 0  
2: 1  
3: 1  
4: 1  
5: 0

Har ingen uppfattning: 0

## Kursledarens kommentarer

Kursutvärderingen hade tyvärr låg svarsfrekvens. Anledningen var troligtvis att kursutvärderingen ej gjordes under schemalagd tid, samt att det förekom problem med att logga in på Evald.

Projektarbetet uppfattas som för omfattande för kursens storlek. Detta färgade kursutvärderingen, projektarbetet är också en stor del av kursen. Studenterna ansåg i övrigt att kursens lärandemoment har stöttat lärandet, att kursen haft bra föreläsningar och en tydlig koppling till kursens lärandemål samt hållbarhetsfrågor. Vidare så anser studenterna att de har lärt sig mycket på kursen.

På kursen har vi en god erfarenhet av projektarbetet. Även om det ibland uppfattas som en krävande uppgift, så har det även uppskattats mycket genom åren. Projektarbetet är centralt för att lära sig livscykelanalys och är även en bra möjlighet att träna generiska färdigheter. Därför ser vi projektarbetet som en viktig komponent av kursen.

Gällande projektarbetet så kommer följande att ses över inför nästa år: fler handledda projektarbetes tillfällen (vissa schemalagda tillfällen va i år utan lärare på plats), se över om det går att hitta handledare så att arbetet kan skrivas på svenska. Vi kommer även att se över omfattningen på rapporten och överväga om det ska vara fler studenter i varje projektgrupp. I år valde vi att vara två studenter i varje grupp (detta efter en diskussion med studenterna). Det kan ha bidragit till den högre arbetsbelastningen. Vidare kommer vi att ytterligare betona vikten av att närvara vid de schemalagda handledningstillfällena, då närvaron var låg speciellt i början av kursen.

## **Studentrepresentantens kommentarer**

---

Studentrepresentanten har inte lämnat några kommentarer

---

Kontakta support: [support@slu.se](mailto:support@slu.se) - 018-67 6600