



## Förorenad mark - riskbedömning och åtgärder TE0020, 10083.2223

20 Hp  
Studietakt = 65%  
Nivå och djup = Avancerad  
Kursledare = Dan Berggren Kleja

### Värderingsresultat

---

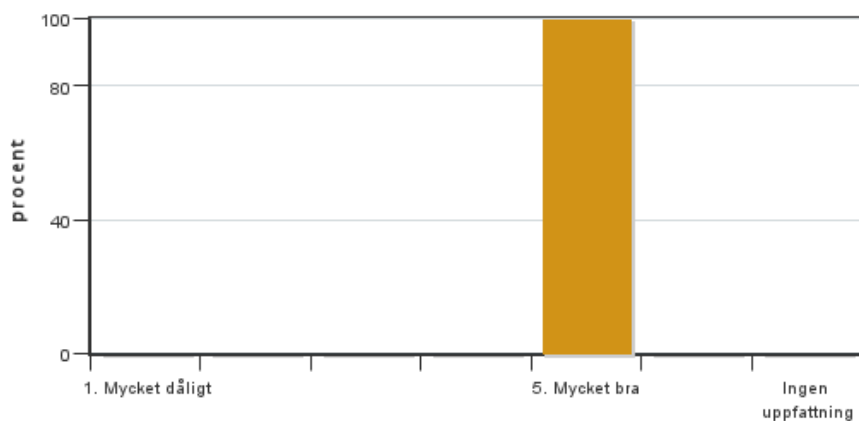
Värderingsperiod: 2023-01-09 - 2023-01-29

Antal svar 4  
Studentantal 10  
Svarsfrekvens 40 %

### Obligatoriska standardfrågor

---

#### 1. Mitt helhetsintryck av kursen är:

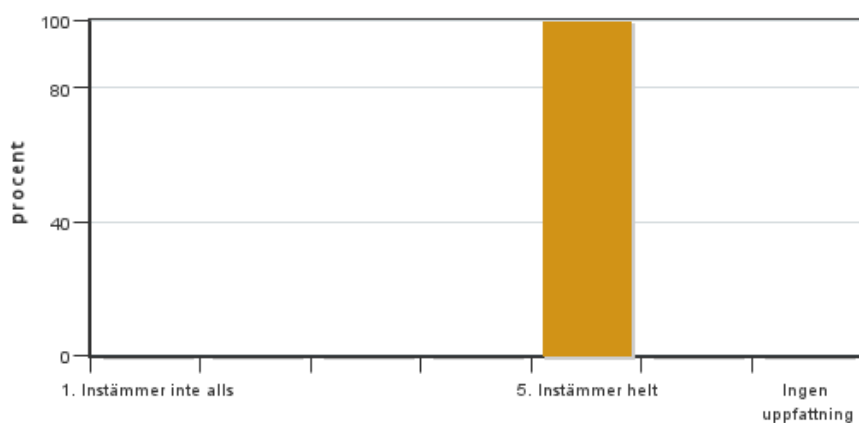


Antal svar: 4  
Medel: 5,0  
Median: 5

1: 0  
2: 0  
3: 0  
4: 0  
5: 4

Har ingen uppfattning: 0

#### 2. Jag anser att kursens innehåll hade en tydlig koppling till kursens lärandemål.

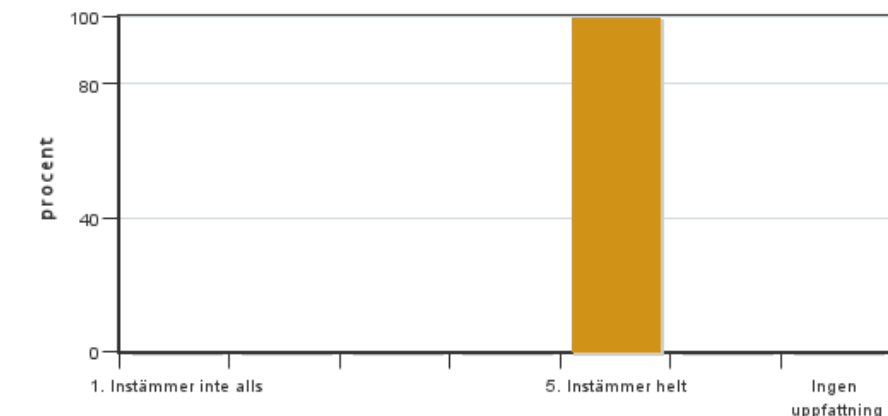


Antal svar: 4  
Medel: 5,0  
Median: 5

1: 0  
2: 0  
3: 0  
4: 0  
5: 4

Har ingen uppfattning: 0

**3. Mina förkunskaper var tillräckliga för att tillgodogöra mig kursen.**

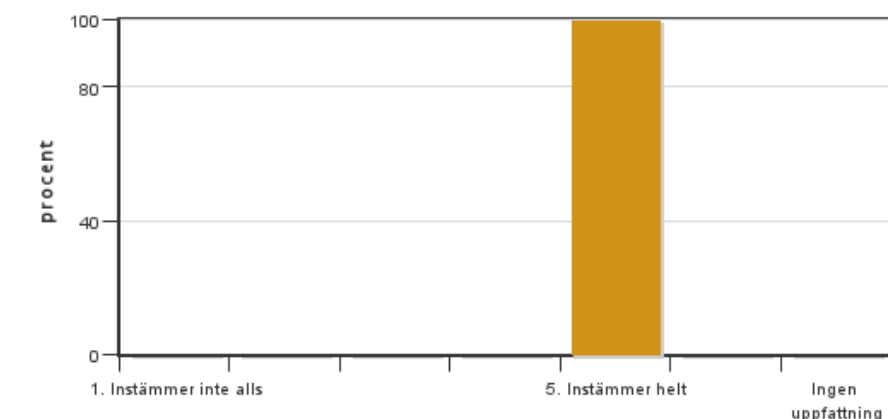


Antal svar: 4  
Medel: 5,0  
Median: 5

1: 0  
2: 0  
3: 0  
4: 0  
5: 4

Har ingen uppfattning: 0

**4. Jag anser att kursinformationen var lättillgänglig.**

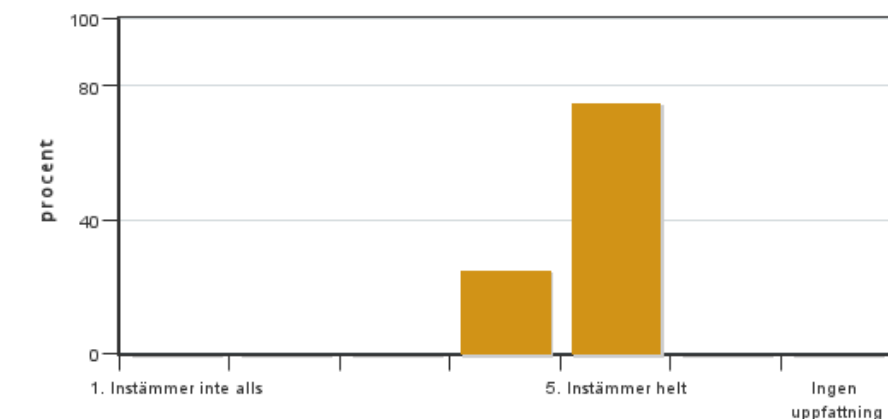


Antal svar: 4  
Medel: 5,0  
Median: 5

1: 0  
2: 0  
3: 0  
4: 0  
5: 4

Har ingen uppfattning: 0

**5. Kursens lärandemoment (föreläsningar, litteratur, övningar med mera) har stöttat mitt lärande.**



Antal svar: 4  
Medel: 4,8  
Median: 5

1: 0  
2: 0  
3: 0  
4: 1  
5: 3

Har ingen uppfattning: 0

**6. Jag anser att den sociala lärmiljön har varit inkluderande där olika tankar respekterades.**



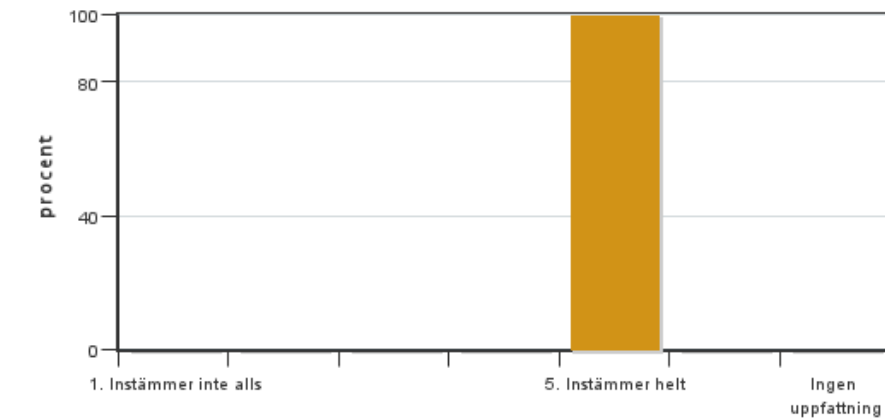
Antal svar: 4  
Medel: 5,0  
Median: 5

1: 0  
2: 0  
3: 0  
4: 0  
5: 4



Har ingen uppfattning: 0

**7. Jag anser att den fysiska lärmiljön (exempelvis lokaler och utrustning) var tillfredställande.**

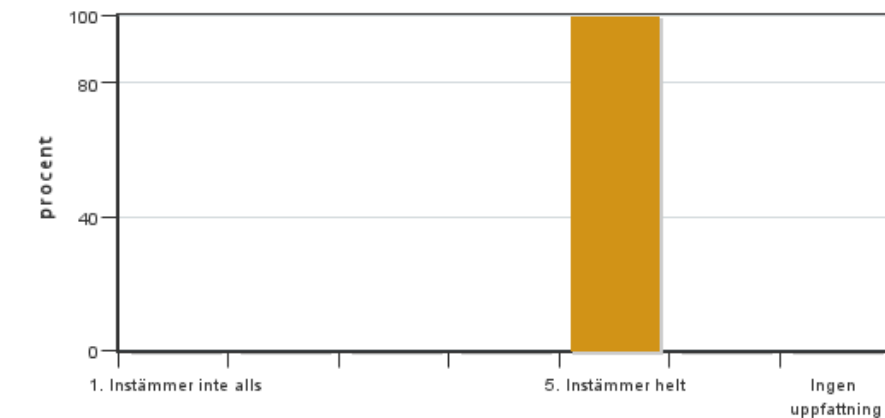


Antal svar: 4  
Medel: 5,0  
Median: 5

1: 0  
2: 0  
3: 0  
4: 0  
5: 4

Har ingen uppfattning: 0

**8. Examinationen/-erna gav mig möjlighet att visa vad jag lärt mig under kursen, se lärandemål.**

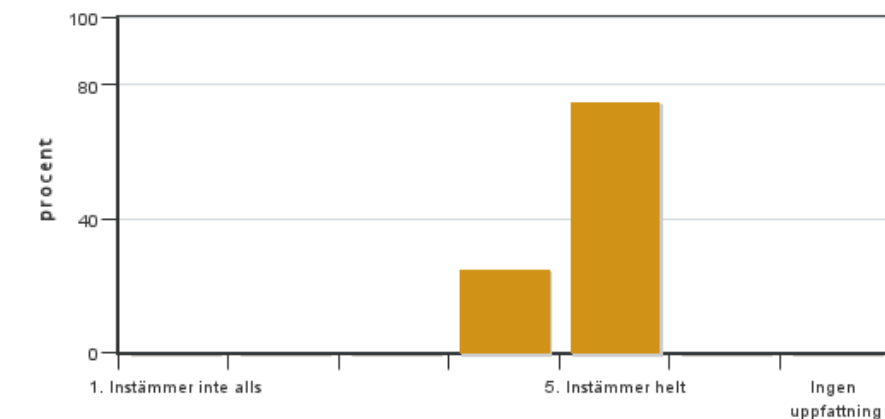


Antal svar: 4  
Medel: 5,0  
Median: 5

1: 0  
2: 0  
3: 0  
4: 0  
5: 4

Har ingen uppfattning: 0

**9. Jag anser att kursen har berört hållbar utveckling (miljömässig, social och/eller ekonomisk hållbarhet).**

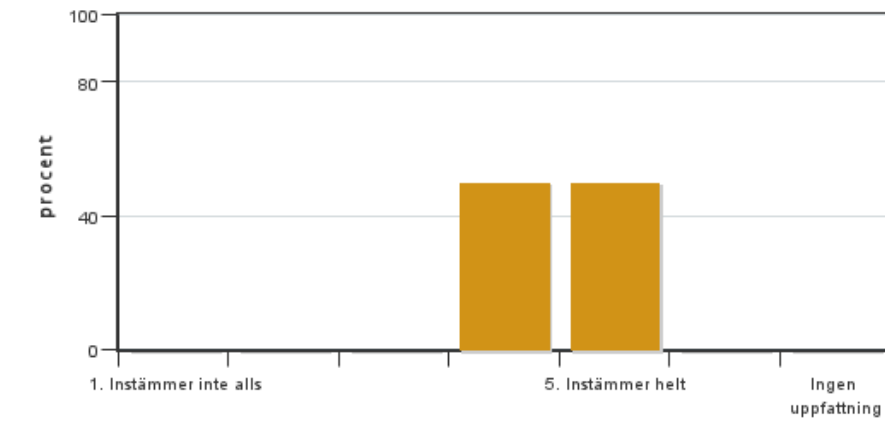


Antal svar: 4  
Medel: 4,8  
Median: 5

1: 0  
2: 0  
3: 0  
4: 1  
5: 3

Har ingen uppfattning: 0

**10. Jag anser att kursen har berört ett genus- och jämställdhetsperspektiv i innehåll och praktik (t. ex. perspektiv på ämnet, kurslitteratur, fördelning av taltid och förekomst av härskartekniker).**

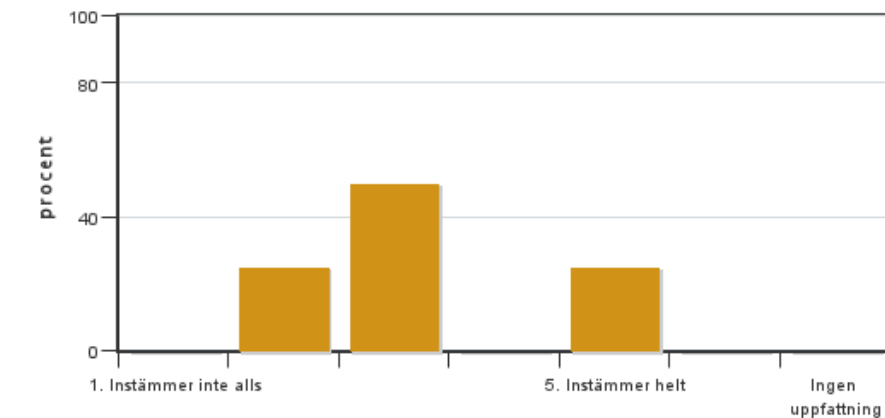


Antal svar: 4  
 Medel: 4,5  
 Median: 4

1: 0  
 2: 0  
 3: 0  
 4: 2  
 5: 2

Har ingen uppfattning: 0

**11. Jag anser att kursen har berört internationella perspektiv.**

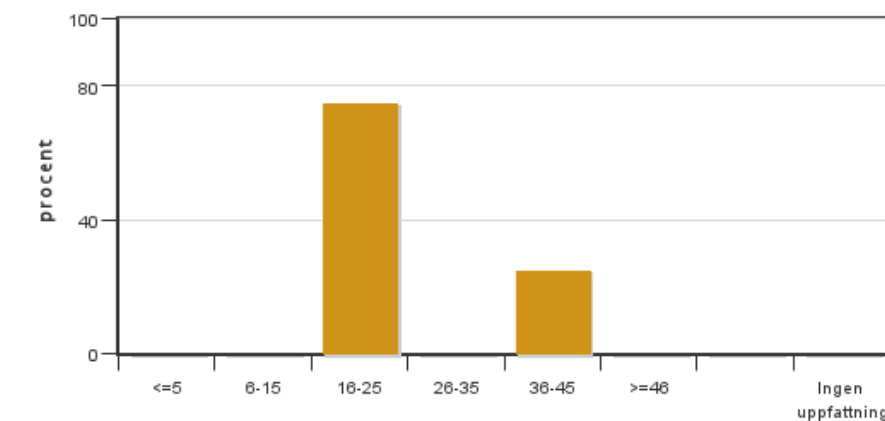


Antal svar: 4  
 Medel: 3,3  
 Median: 3

1: 0  
 2: 1  
 3: 2  
 4: 0  
 5: 1

Har ingen uppfattning: 0

**12. Jag har i genomsnitt lagt ... timmar per vecka på kursen (inklusive schemalagd tid).**

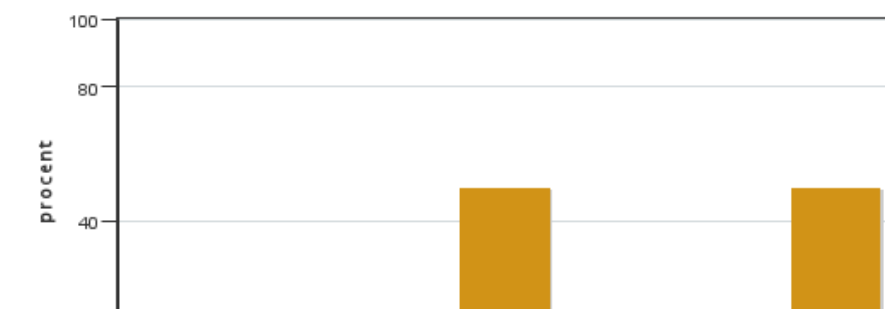


Antal svar: 4  
 Medel: 25,0  
 Median: 16-25

≤5: 0  
 6-15: 0  
 16-25: 3  
 26-35: 0  
 36-45: 1  
 ≥46: 0

Har ingen uppfattning: 0

**13. Om relevant, vad är ditt helhetsintryck av att hela eller delar av utbildningen genomförts på distans?**



Antal svar: 4  
 Medel: 4,0  
 Median: 4

1: 0  
 2: 0  
 3: 0  
 4: 2  
 5: 0

Har ingen uppfattning: 2

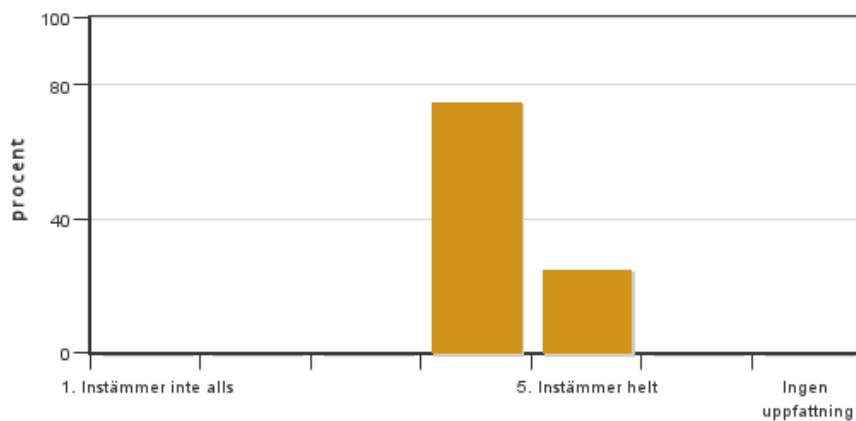


14. Om relevant, vad fungerade väl i undervisningen på distans?

15. Om relevant, vad fungerade mindre väl i undervisningen på distans?

## Egna frågor

16. Föreläsning och övning "Geostatistik, provtagningsmetodik och provtagningsdesign" (Johan S, Anders S) var en värdefull del av kursen

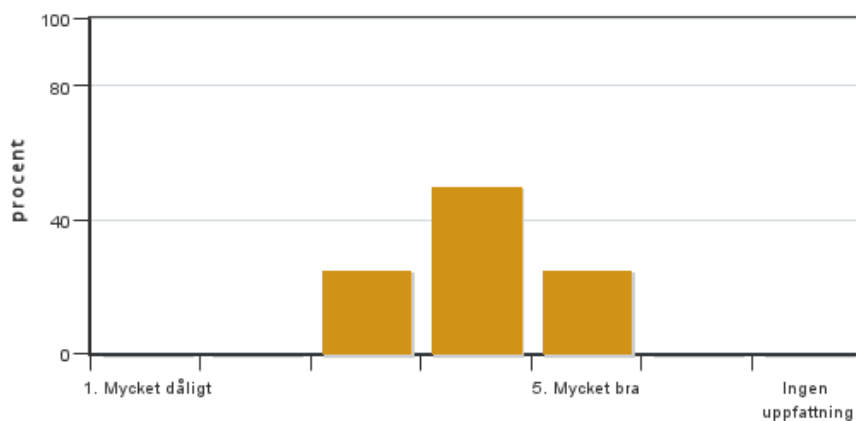


Antal svar: 4  
Medel: 4,3  
Median: 4

1: 0  
2: 0  
3: 0  
4: 3  
5: 1

Har ingen uppfattning: 0

17. Föreläsning och övning "Geostatistik, provtagningsmetodik och provtagningsdesign" (Johan S, Anders S) genomfördes

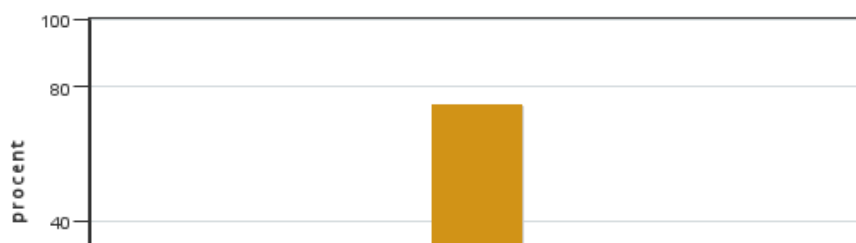


Antal svar: 4  
Medel: 4,0  
Median: 4

1: 0  
2: 0  
3: 1  
4: 2  
5: 1

Har ingen uppfattning: 0

18. Föreläsning och övning "Modellering av metallers löslighet och BLM" (Jon Petter G) var en värdefull del av kursen



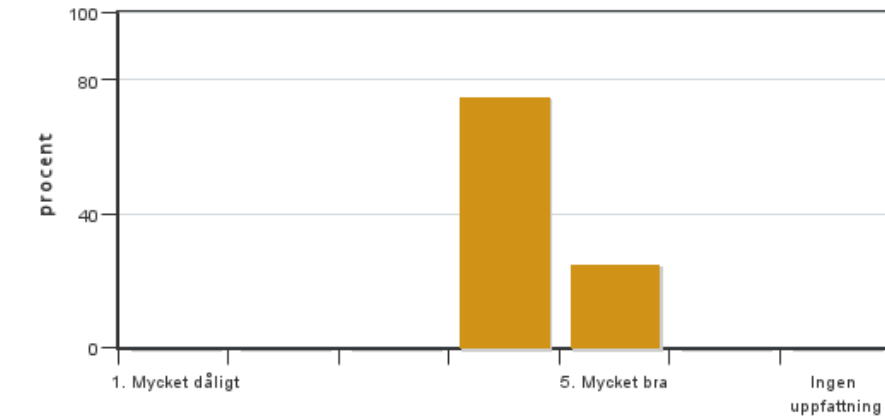
Antal svar: 4  
Medel: 4,3  
Median: 4

1: 0  
2: 0  
3: 0  
4: 3



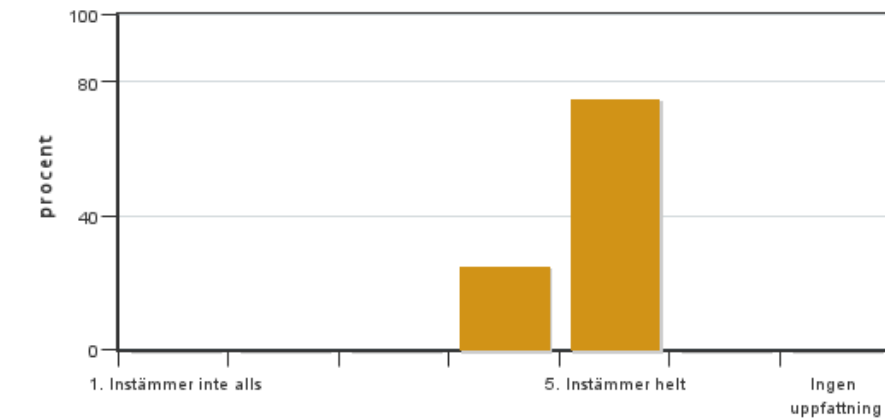
5: 1  
Har ingen uppfattning: 0

**19. Föreläsning och övning "Modellering av metallers löslighet och BLM" (Jon Petter G) genomfördes**



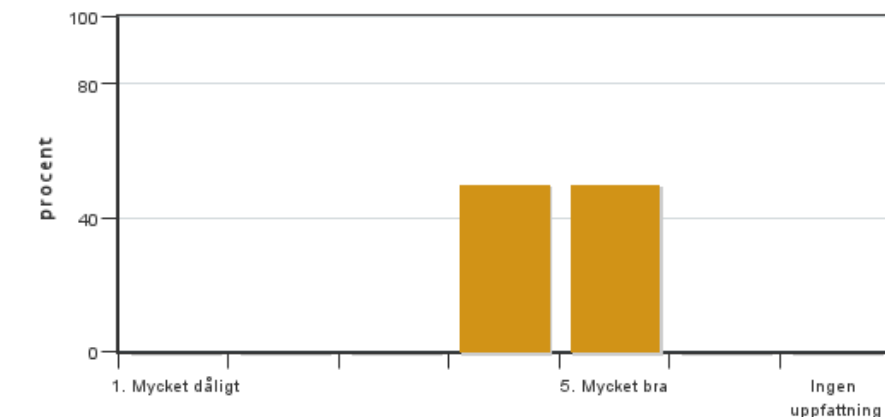
Antal svar: 4  
Medel: 4,3  
Median: 4  
  
1: 0  
2: 0  
3: 0  
4: 3  
5: 1  
Har ingen uppfattning: 0

**20. Föreläsning och övning "Organiska föreningars spridning i miljön" (Karin W, Anna-Karin D, Lutz A) var en värdefull del av kursen**



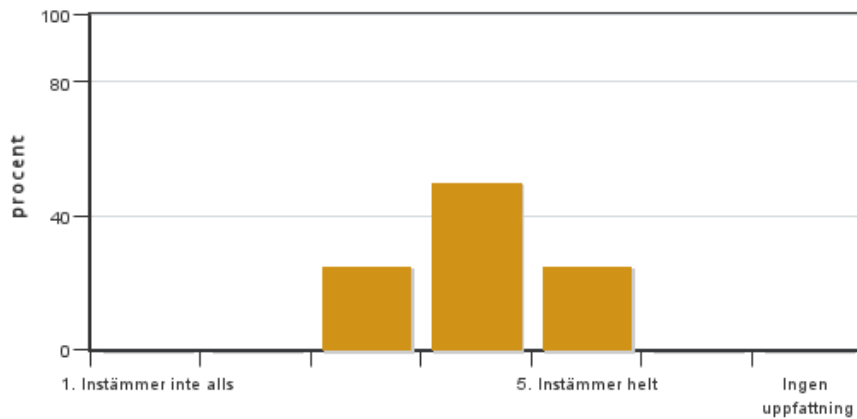
Antal svar: 4  
Medel: 4,8  
Median: 5  
  
1: 0  
2: 0  
3: 0  
4: 1  
5: 3  
Har ingen uppfattning: 0

**21. Föreläsning och övning "Organiska föreningars spridning i miljön" (Karin W, Anna-Karin D, Lutz A) genomfördes**



Antal svar: 4  
Medel: 4,5  
Median: 4.5  
  
1: 0  
2: 0  
3: 0  
4: 2  
5: 2  
Har ingen uppfattning: 0

**22. Föreläsning och seminarium "Ekotoxikologi" (Lars S) var en värdefull del av kursen**

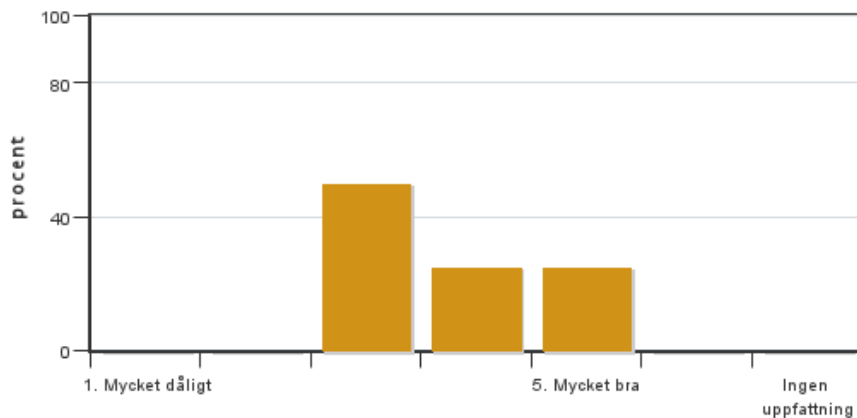


Antal svar: 4  
 Medel: 4,0  
 Median: 4

1: 0  
 2: 0  
 3: 1  
 4: 2  
 5: 1

Har ingen uppfattning: 0

**23. Föreläsning och seminarium "Ekotoxikologi" (Lars S) genomfördes**

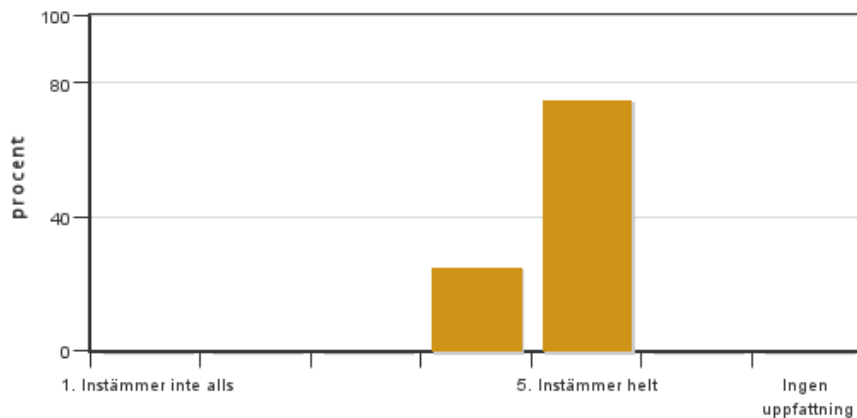


Antal svar: 4  
 Medel: 3,8  
 Median: 3.5

1: 0  
 2: 0  
 3: 2  
 4: 1  
 5: 1

Har ingen uppfattning: 0

**24. Kursblocket "Riskbedömning" (Mark E, Annika H, Dan BK) var en värdefull del av kursen**

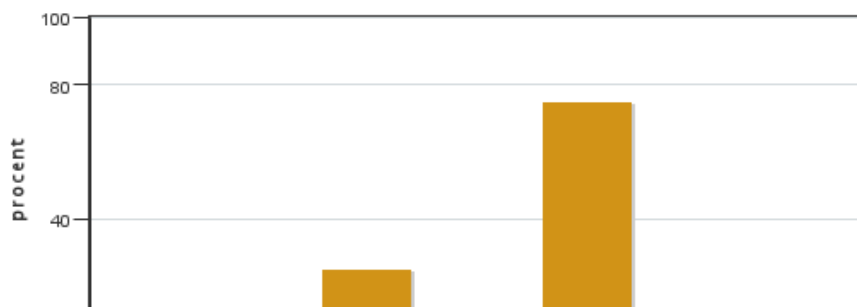


Antal svar: 4  
 Medel: 4,8  
 Median: 5

1: 0  
 2: 0  
 3: 0  
 4: 1  
 5: 3

Har ingen uppfattning: 0

**25. Kursblocket "Riskbedömning" (Mark E, Annika H, Dan BK) genomfördes**



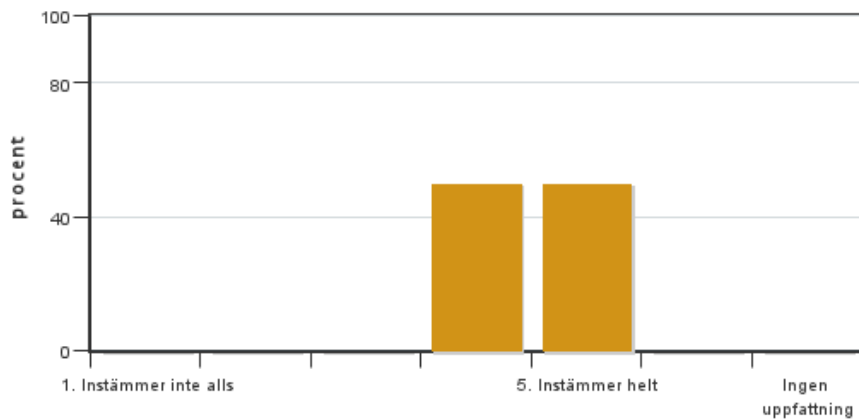
Antal svar: 4  
 Medel: 4,5  
 Median: 5

1: 0  
 2: 0  
 3: 1  
 4: 0  
 5: 3

Har ingen uppfattning: 0



**26. Föreläsning och övning "Transportmodellering med MODFLOW" (Fritjof F, Feifei C) var en värdefull del av kursen**

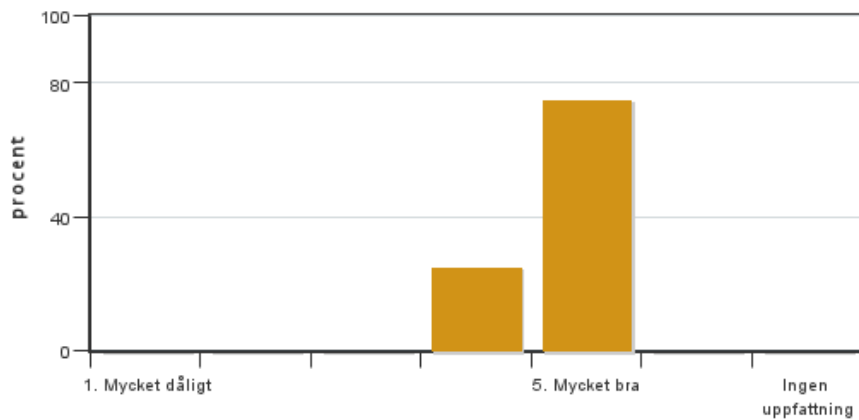


Antal svar: 4  
 Medel: 4,5  
 Median: 4.5

1: 0  
 2: 0  
 3: 0  
 4: 2  
 5: 2

Har ingen uppfattning: 0

**27. Föreläsning och övning "Transportmodellering med MODFLOW" (Fritjof F, Feifei C) genomfördes**

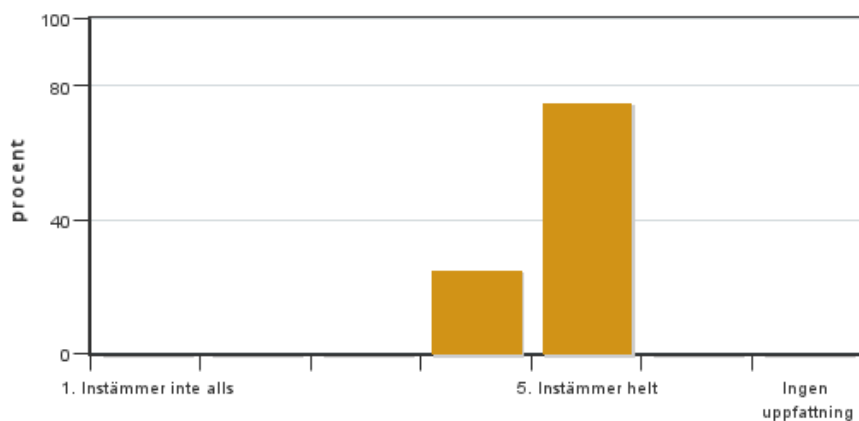


Antal svar: 4  
 Medel: 4,8  
 Median: 5

1: 0  
 2: 0  
 3: 0  
 4: 1  
 5: 3

Har ingen uppfattning: 0

**28. Kursblocket "Biosanering" (Maria C, Anna S, Anna W, Harald C) var en värdefull del av kursen.**



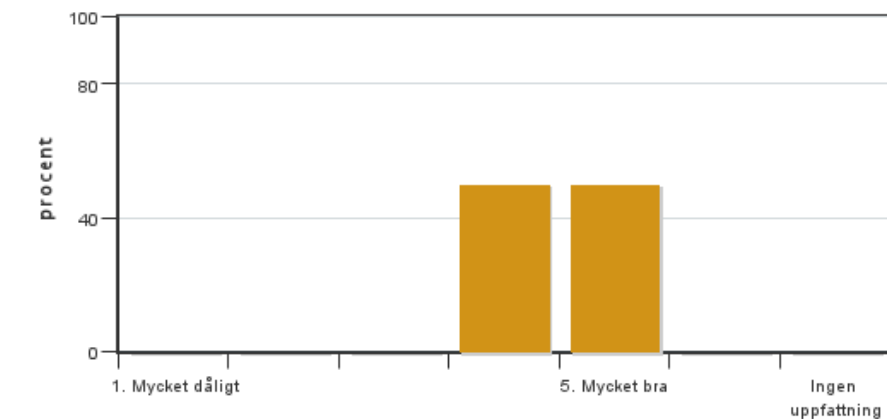
Antal svar: 4  
 Medel: 4,8  
 Median: 5

1: 0  
 2: 0  
 3: 0  
 4: 1  
 5: 3

Har ingen uppfattning: 0

**29. Kursblocket "Biosanering" (Maria C, Anna S, Anna W, Harald C) genomfördes**



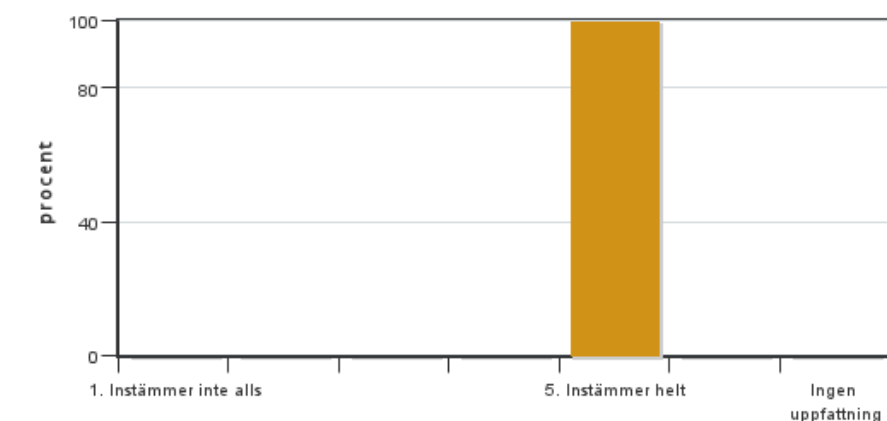


Antal svar: 4  
 Medel: 4,5  
 Median: 4.5

1: 0  
 2: 0  
 3: 0  
 4: 2  
 5: 2

Har ingen uppfattning: 0

**30. Det STORA projektet "Riskbedömning och åtgärder för hantering av förorenad mark" (Dan BK, Erik J) var en värdefull del av kursen**

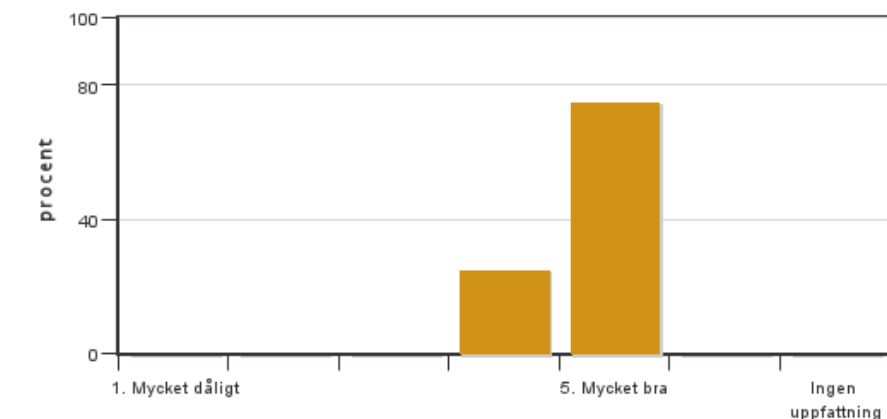


Antal svar: 4  
 Medel: 5,0  
 Median: 5

1: 0  
 2: 0  
 3: 0  
 4: 0  
 5: 4

Har ingen uppfattning: 0

**31. Det STORA projektet "Riskbedömning och åtgärder för hantering av förorenad mark" genomfördes**

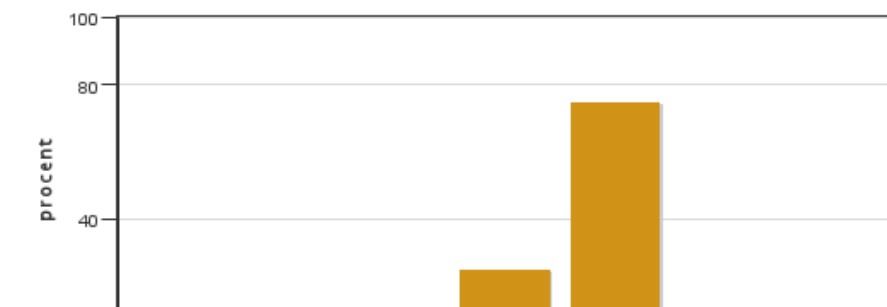


Antal svar: 4  
 Medel: 4,8  
 Median: 5

1: 0  
 2: 0  
 3: 0  
 4: 1  
 5: 3

Har ingen uppfattning: 0

**32. Studiebesök till projektet "Norra Djurgårdsstaden", Stockholm var en värdefull del av kursen**



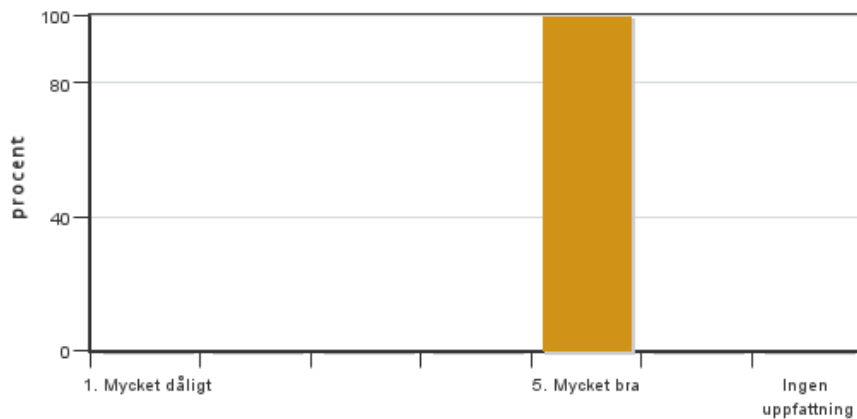
Antal svar: 4  
 Medel: 4,8  
 Median: 5

1: 0  
 2: 0  
 3: 0  
 4: 1  
 5: 3

Har ingen uppfattning: 0



### 33. Studiebesök till projektet "Norra Djurgårdsstaden", Stockholm genomfördes

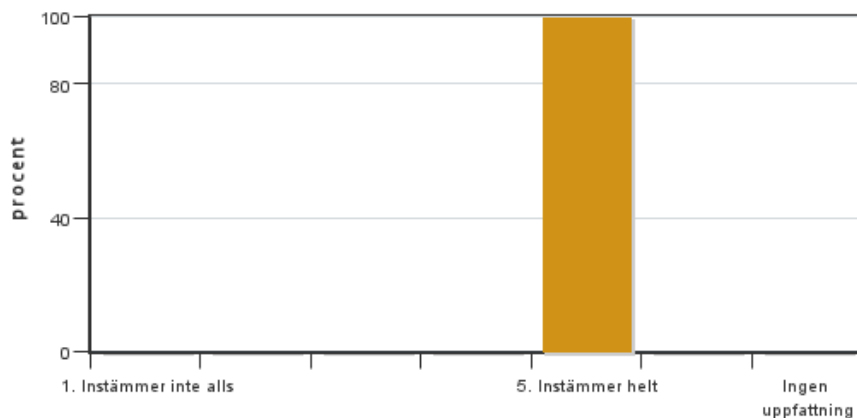


Antal svar: 4  
Medel: 5,0  
Median: 5

1: 0  
2: 0  
3: 0  
4: 0  
5: 4

Har ingen uppfattning: 0

### 34. Den skriftliga tentamen var innehållsmässigt bra och låg på rätt svårighetsnivå



Antal svar: 4  
Medel: 5,0  
Median: 5

1: 0  
2: 0  
3: 0  
4: 0  
5: 4

Har ingen uppfattning: 0

## Kursledarens kommentarer

Notera att 9 studenter har gått kursen så svarsfrekvensen är något högre än 40%.

Roligt att studenterna uppskattade kursen (helhetsintryck 5,0).

Kommentarer kring förbättrat stöd kring transportmodelleringen kommer att beaktas.

/Dan BK

## Studentrepresentantens kommentarer

Denna kursomgång besvarades kursvärderingen av 4 av 10 kursdeltagare. Samtliga svarande var överlag mycket nöjda med kursen och gav kursens helhetsintryck högsta betyg.

Moment som uppskattats var

- Bredden av kunniga och duktiga föreläsare med olika kompetenser.
- Studiebesöket i Norra Djurgårdsstaden.

- Det stora projektet som hade ett bra upplägg och tydlig arbetslivsanknytning.

Några områden som årets studenter tycker kan förbättras var

- Seminariet i ekotoxikologi kunde utgå från den mer pedagogiska föreläsningen än från svårlästa forskningsartiklar enligt en student.
- Kursblocket riskbedömning kunde haft en tydligare koppling till dess tillämpning i det stora projektet enligt en student.
- Vissa kursmoment underlättas av tidigare erfarenhet av GIS, vilket de flesta fjärdeårs-studenter i miljö och vattenteknik inte har. Det kan bli merarbete för studenterna att lära sig grunderna i GIS och detta skulle kunna koordineras med tidigare kurser i programmet eller att en kort introduktion till GIS ges som övning och/eller kurslitteratur.
- Övningarna i transportmodellering kunde ges mer tid och ha en tydligare koppling mellan tillfällena som handleds av olika lärare. En student upplevde att läraren vid det andra tillfället gav instruktioner som trotsade vad vi lärt oss vid det första tillfället vilket gjorde det svårt.
- Ett förslag från den muntliga utvärderingen angående övningarna i transportmodellering var tre tillfällen där det första och sista är handlett av en lärare. På så vis får studenterna en introduktion vid det första tillfället och kan få hjälp vid det sista tillfället om frågor uppstått vid det andra tillfället. En student ville även ha mer handledning under projektdelen som rör transportmodellering.

---

Kontakta support: [support@slu.se](mailto:support@slu.se) - 018-67 6600