



Energisystemens miljöpåverkan KE0069, 10092.2223

5 Hp
Studietakt = 33%
Nivå och djup = Grund
Kursledare = Stina Drakare

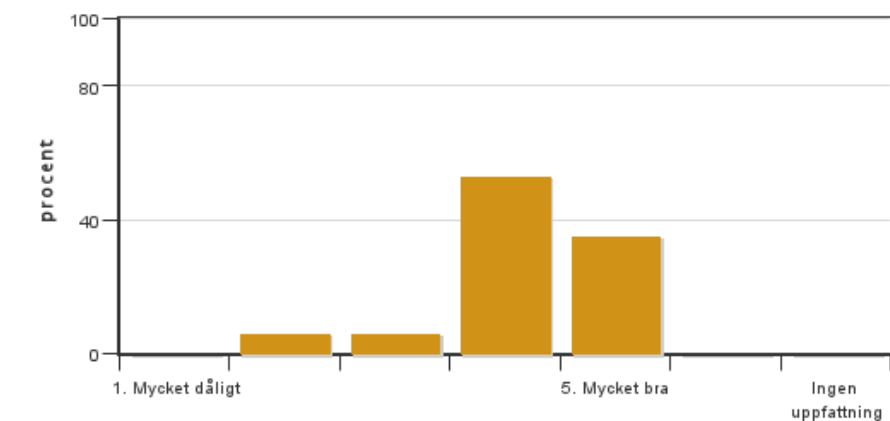
Värderingsresultat

Värderingsperiod: 2022-10-24 - 2022-11-25

Antal svar 17
Studentantal 45
Svarsfrekvens 37 %

Obligatoriska standardfrågor

1. Mitt helhetsintryck av kursen är:

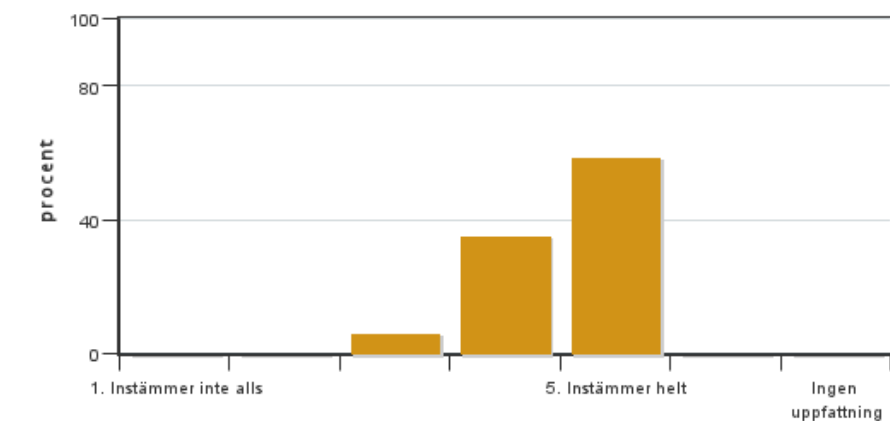


Antal svar: 17
Medel: 4,2
Median: 4

1: 0
2: 1
3: 1
4: 9
5: 6

Har ingen uppfattning: 0

2. Jag anser att kursens innehåll hade en tydlig koppling till kursens lärandemål.

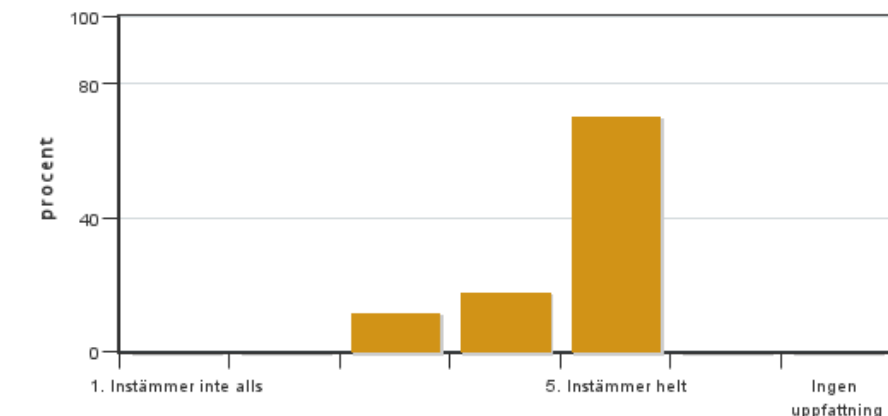


Antal svar: 17
Medel: 4,5
Median: 5

1: 0
2: 0
3: 1
4: 6
5: 10

Har ingen uppfattning: 0

3. Mina förkunskaper var tillräckliga för att tillgodogöra mig kursen.

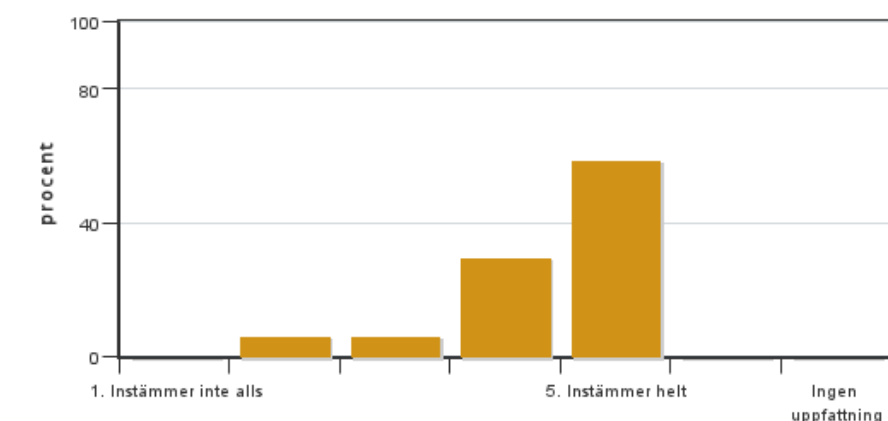


Antal svar: 17
Medel: 4,6
Median: 5

1: 0
2: 0
3: 2
4: 3
5: 12

Har ingen uppfattning: 0

4. Jag anser att kursinformationen var lättillgänglig.

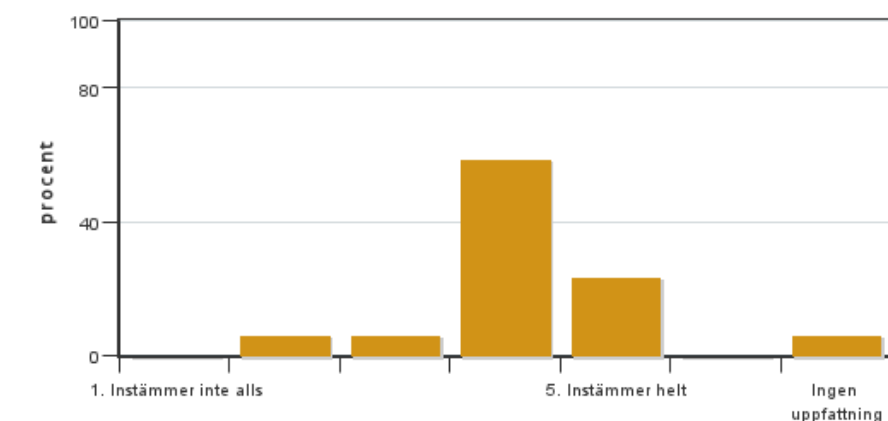


Antal svar: 17
Medel: 4,4
Median: 5

1: 0
2: 1
3: 1
4: 5
5: 10

Har ingen uppfattning: 0

5. Kursens lärandemoment (föreläsningar, litteratur, övningar med mera) har stöttat mitt lärande.

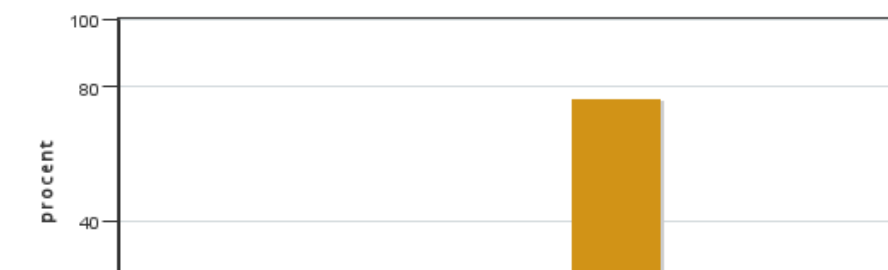


Antal svar: 17
Medel: 4,1
Median: 4

1: 0
2: 1
3: 1
4: 10
5: 4

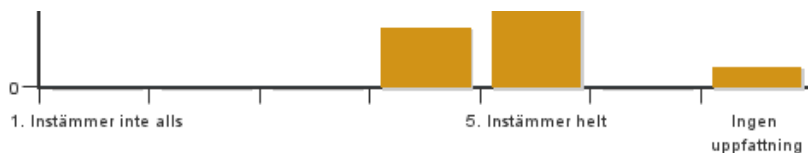
Har ingen uppfattning: 1

6. Jag anser att den sociala lärmiljön har varit inkluderande där olika tankar respekterades.



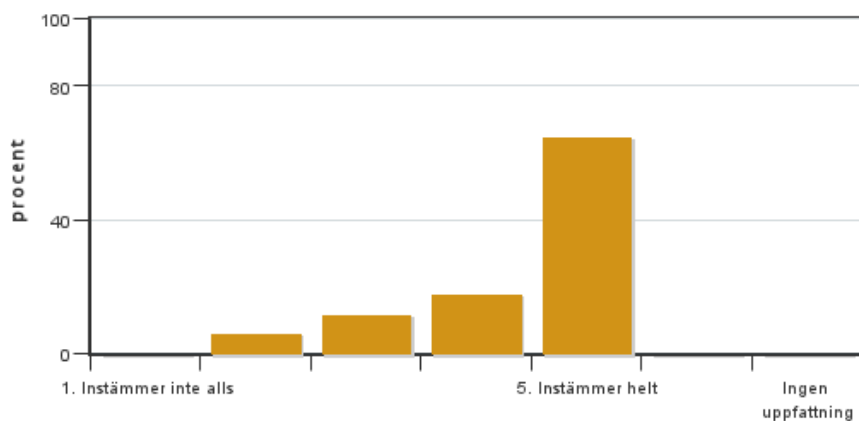
Antal svar: 17
Medel: 4,8
Median: 5

1: 0
2: 0
3: 0
4: 3
5: 13



Har ingen uppfattning: 1

7. Jag anser att den fysiska lärmiljön (exempelvis lokaler och utrustning) var tillfredställande.

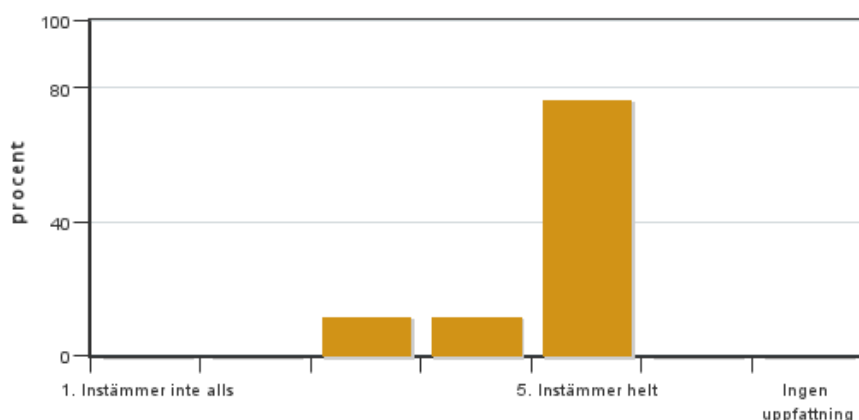


Antal svar: 17
Medel: 4,4
Median: 5

1: 0
2: 1
3: 2
4: 3
5: 11

Har ingen uppfattning: 0

8. Examinationen/-erna gav mig möjlighet att visa vad jag lärt mig under kursen, se lärandemål.

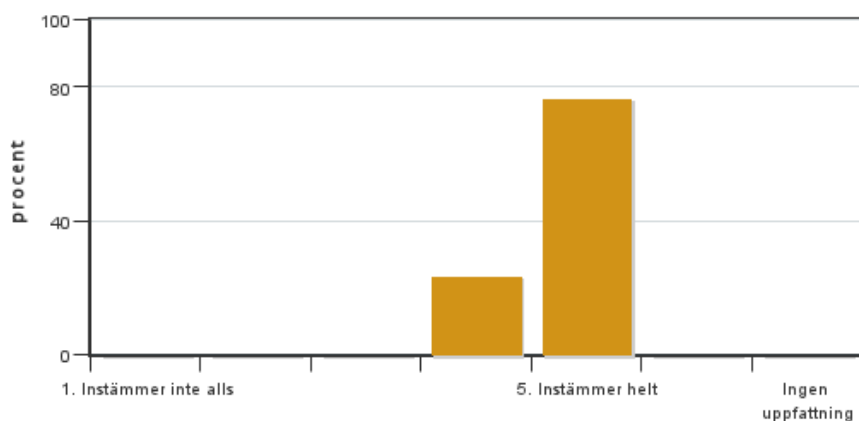


Antal svar: 17
Medel: 4,6
Median: 5

1: 0
2: 0
3: 2
4: 2
5: 13

Har ingen uppfattning: 0

9. Jag anser att kursen har berört hållbar utveckling (miljömässig, social och/eller ekonomisk hållbarhet).

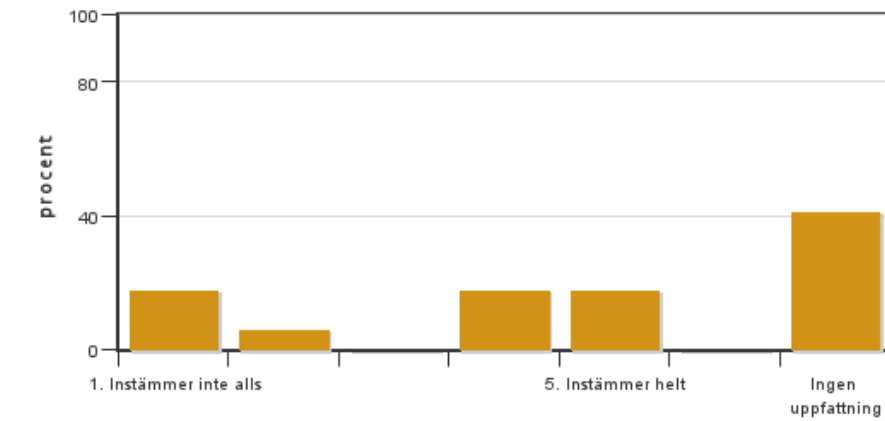


Antal svar: 17
Medel: 4,8
Median: 5

1: 0
2: 0
3: 0
4: 4
5: 13

Har ingen uppfattning: 0

10. Jag anser att kursen har berört ett genus- och jämställdhetsperspektiv i innehåll och praktik (t. ex. perspektiv på ämnet, kurslitteratur, fördelning av taltid och förekomst av härskartekniker).

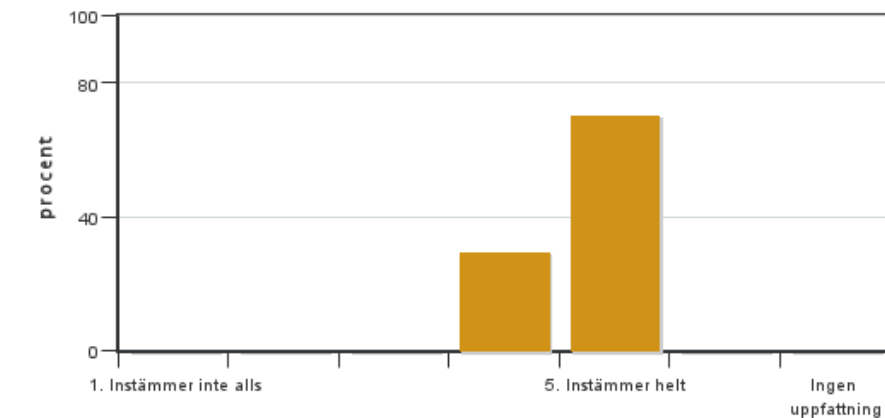


Antal svar: 17
 Medel: 3,2
 Median: 4

1: 3
 2: 1
 3: 0
 4: 3
 5: 3

Har ingen uppfattning: 7

11. Jag anser att kursen har berört internationella perspektiv.

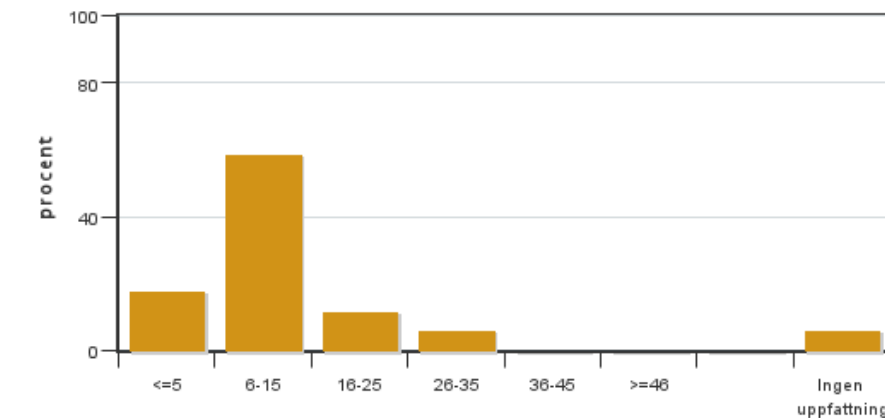


Antal svar: 17
 Medel: 4,7
 Median: 5

1: 0
 2: 0
 3: 0
 4: 5
 5: 12

Har ingen uppfattning: 0

12. Jag har i genomsnitt lagt ... timmar per vecka på kursen (inklusive schemalagd tid).

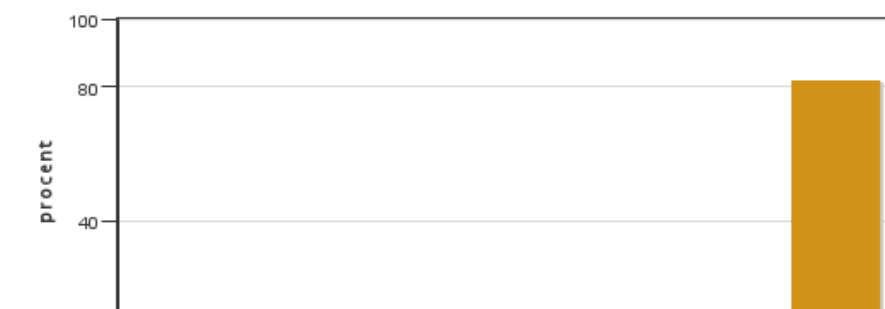


Antal svar: 17
 Medel: 11,1
 Median: 6-15

≤5: 3
 6-15: 10
 16-25: 2
 26-35: 1
 36-45: 0
 ≥46: 0

Har ingen uppfattning: 1

13. Om relevant, vad är ditt helhetsintryck av att hela eller delar av utbildningen genomförts på distans?



Antal svar: 17
 Medel: 4,7
 Median: 5

1: 0
 2: 0
 3: 0
 4: 1
 5: 2

Har ingen uppfattning: 14



14. Om relevant, vad fungerade väl i undervisningen på distans?

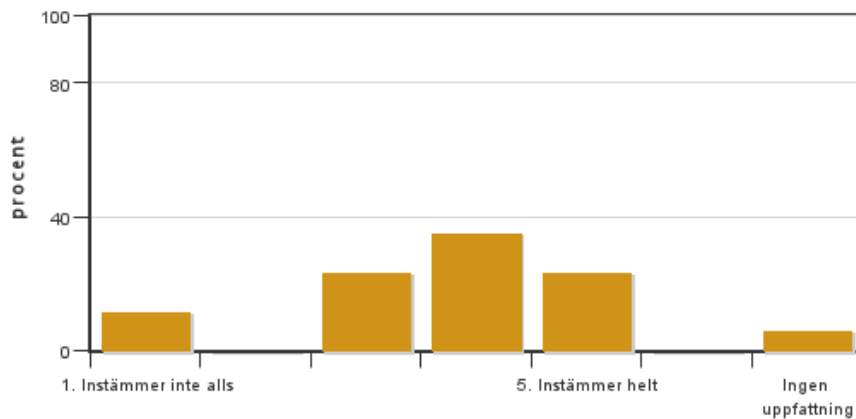
15. Om relevant, vad fungerade mindre väl i undervisningen på distans?

Egna frågor

16. Finns det några delar av kursen som var extra bra? Specificera gärna!

16. Finns det delar av kursen som borde tas bort eller modifieras mycket innan kursen ges nästa år? Specificera gärna!

16. Det var ett stort överlapp med andra kurser inom programmet. Om ja, specificera gärna vad som överlappat och med vilken kurs!



Antal svar: 17
Medel: 3,6
Median: 4

1: 2
2: 0
3: 4
4: 6
5: 4

Har ingen uppfattning: 1

17. Det var bra balans i hur mycket av din tid som användes till de kurser som ges parallellt med denna kurs (LCA & Linjär algebra II) och som bör vara 1/3 var. Om svaret är nej, specificera gärna hur balansen var för dig.

Kursledarens kommentarer

Läraren har inte lämnat några kommentarer

Studentrepresentantens kommentarer

Studentrepresentanten har inte lämnat några kommentarer