



Växtproduktion BI1273, 40036.2223

15 Hp
Studietakt = 100%
Nivå och djup = Grund
Kursledare = Johannes Albertsson

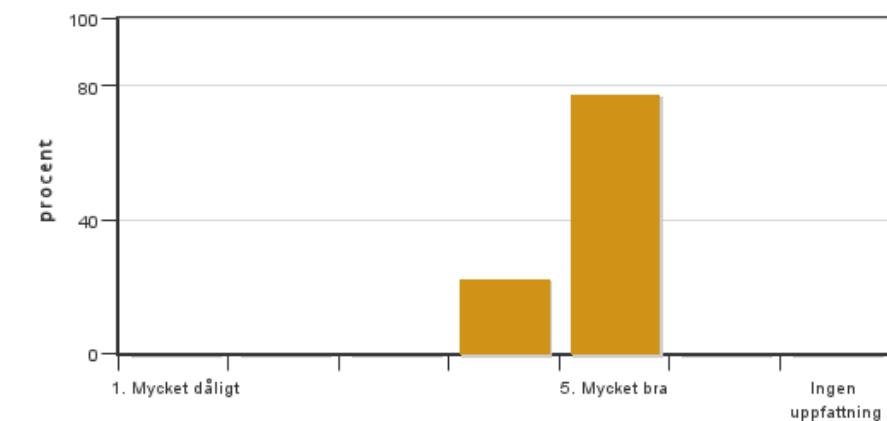
Värderingsresultat

Värderingsperiod: 2023-05-28 - 2023-06-18

Antal svar 18
Studentantal 33
Svarsfrekvens 54 %

Obligatoriska standardfrågor

1. Mitt helhetsintryck av kursen är:

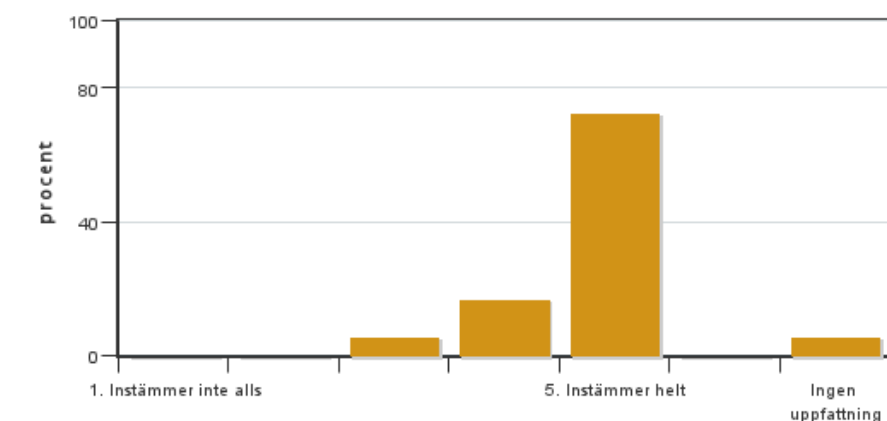


Antal svar: 18
Medel: 4,8
Median: 5

1: 0
2: 0
3: 0
4: 4
5: 14

Har ingen uppfattning: 0

2. Jag anser att kursens innehåll hade en tydlig koppling till kursens lärandemål.

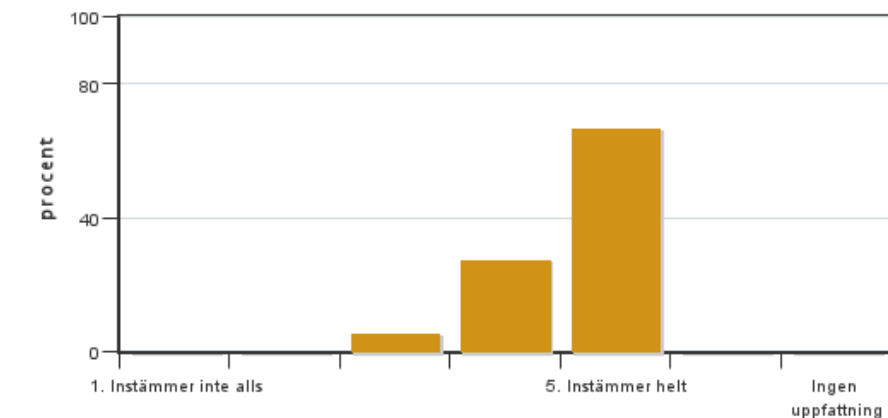


Antal svar: 18
Medel: 4,7
Median: 5

1: 0
2: 0
3: 1
4: 3
5: 13

Har ingen uppfattning: 1

3. Mina förkunskaper var tillräckliga för att tillgodogöra mig kursen.

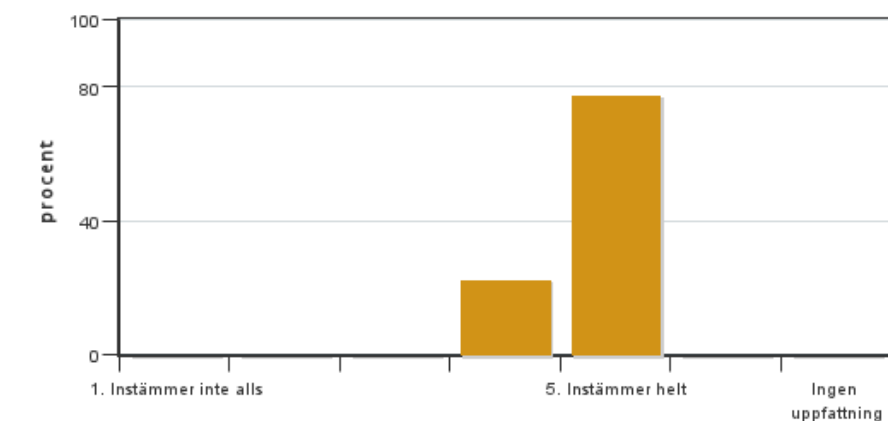


Antal svar: 18
Medel: 4,6
Median: 5

1: 0
2: 0
3: 1
4: 5
5: 12

Har ingen uppfattning: 0

4. Jag anser att kursinformationen var lättillgänglig.

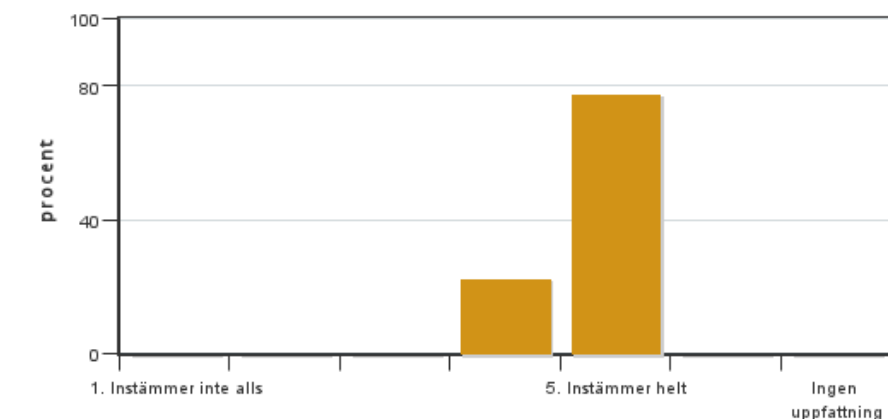


Antal svar: 18
Medel: 4,8
Median: 5

1: 0
2: 0
3: 0
4: 4
5: 14

Har ingen uppfattning: 0

5. Kursens lärandemoment (föreläsningar, litteratur, övningar med mera) har stöttat mitt lärande.

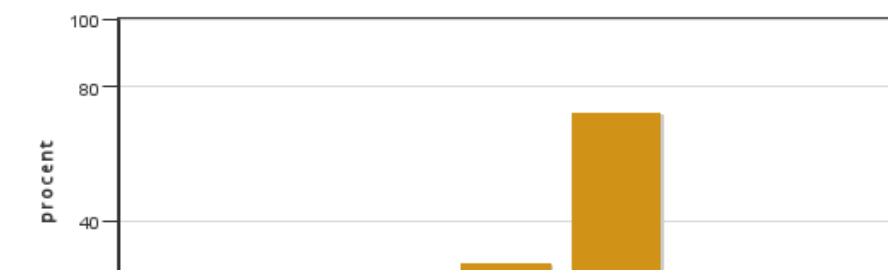


Antal svar: 18
Medel: 4,8
Median: 5

1: 0
2: 0
3: 0
4: 4
5: 14

Har ingen uppfattning: 0

6. Jag anser att den sociala lärmiljön har varit inkluderande där olika tankar respekterades.



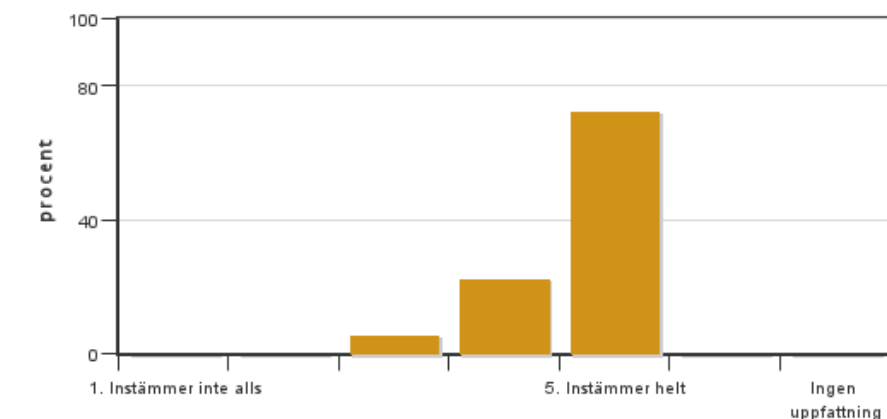
Antal svar: 18
Medel: 4,7
Median: 5

1: 0
2: 0
3: 0
4: 5
5: 13



Har ingen uppfattning: 0

7. Jag anser att den fysiska lärmiljön (exempelvis lokaler och utrustning) var tillfredställande.

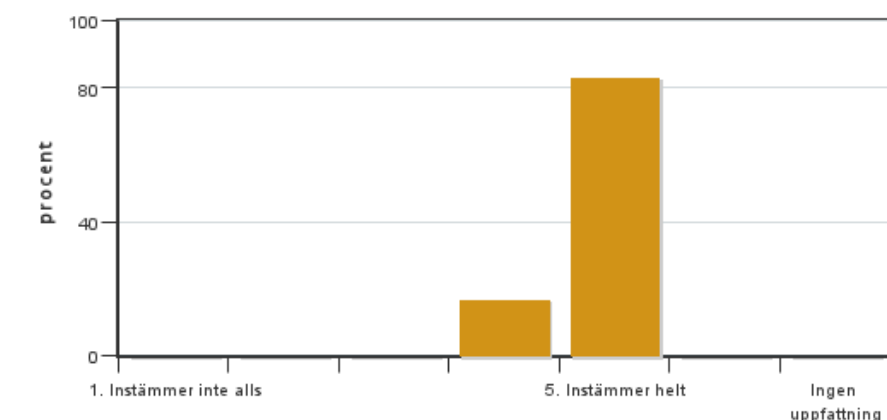


Antal svar: 18
Medel: 4,7
Median: 5

1: 0
2: 0
3: 1
4: 4
5: 13

Har ingen uppfattning: 0

8. Examinationen/-erna gav mig möjlighet att visa vad jag lärt mig under kursen, se lärandemål.

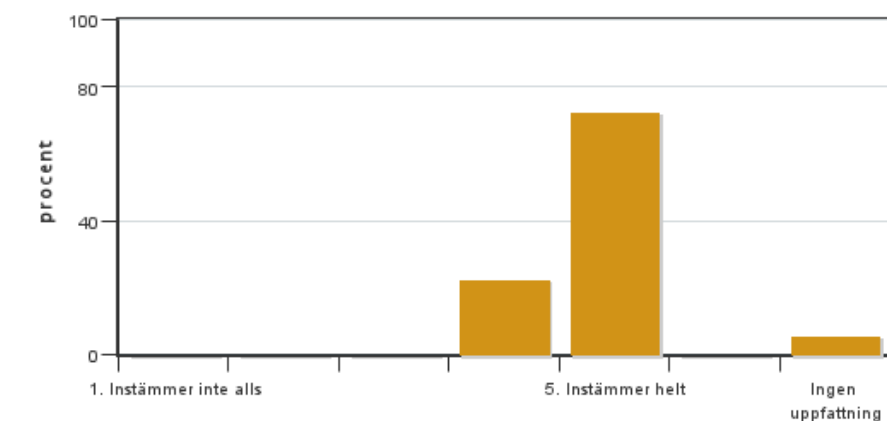


Antal svar: 18
Medel: 4,8
Median: 5

1: 0
2: 0
3: 0
4: 3
5: 15

Har ingen uppfattning: 0

9. Jag anser att kursen har berört hållbar utveckling (miljömässig, social och/eller ekonomisk hållbarhet).

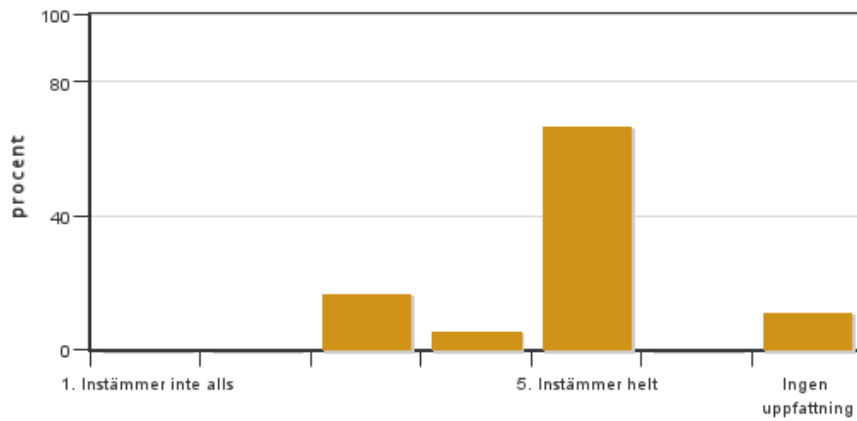


Antal svar: 18
Medel: 4,8
Median: 5

1: 0
2: 0
3: 0
4: 4
5: 13

Har ingen uppfattning: 1

10. Jag anser att kursen har berört ett genus- och jämställdhetsperspektiv i innehåll och praktik (t. ex. perspektiv på ämnet, kurslitteratur, fördelning av taltid och förekomst av härskartekniker).

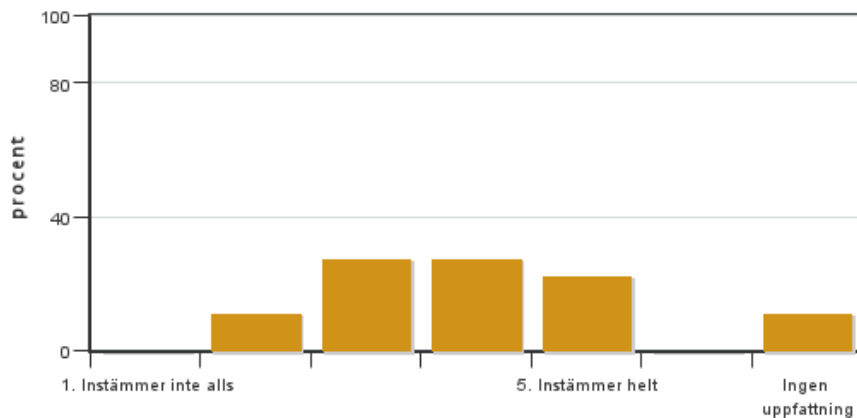


Antal svar: 18
 Medel: 4,6
 Median: 5

1: 0
 2: 0
 3: 3
 4: 1
 5: 12

Har ingen uppfattning: 2

11. Jag anser att kursen har berört internationella perspektiv.

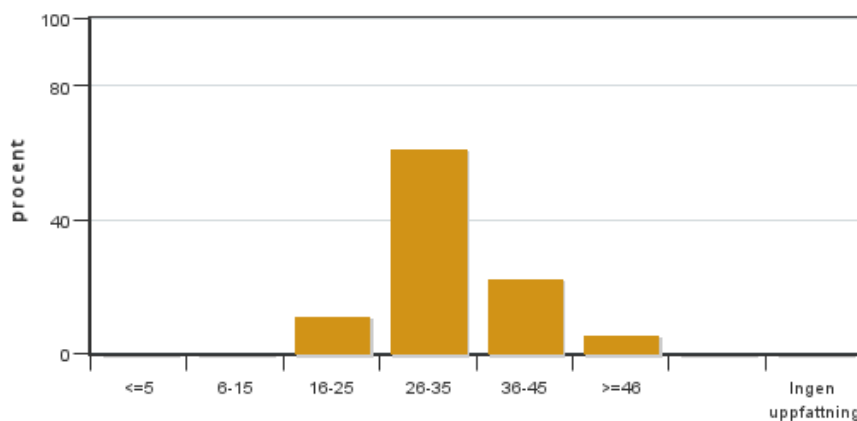


Antal svar: 18
 Medel: 3,7
 Median: 4

1: 0
 2: 2
 3: 5
 4: 5
 5: 4

Har ingen uppfattning: 2

12. Jag har i genomsnitt lagt ... timmar per vecka på kursen (inklusive schemalagd tid).

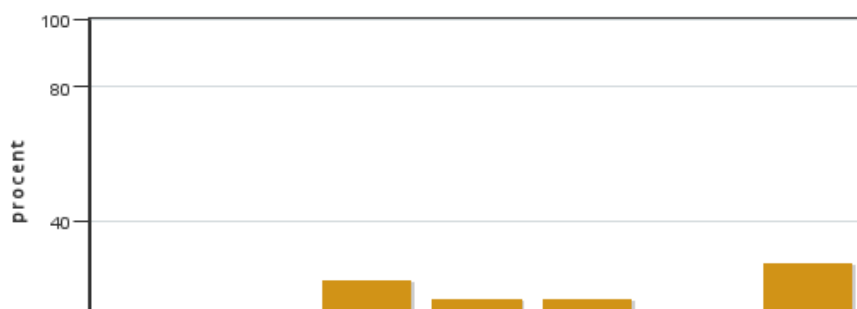


Antal svar: 18
 Medel: 32,0
 Median: 26-35

≤5: 0
 6-15: 0
 16-25: 2
 26-35: 11
 36-45: 4
 ≥46: 1

Har ingen uppfattning: 0

13. Om relevant, vad är ditt helhetsintryck av att hela eller delar av utbildningen genomförts på distans?



Antal svar: 18
 Medel: 3,4
 Median: 3

1: 1
 2: 2
 3: 4
 4: 3
 5: 3

Har ingen uppfattning: 5



14. Om relevant, vad fungerade väl i undervisningen på distans?

15. Om relevant, vad fungerade mindre väl i undervisningen på distans?

Kursledarens kommentarer

Generellt

Det var 18 av 33 studenter som har fyllde i den skriftliga kursvärderingen, en svarsfrekvens på 54 %. Svaren visar överlag ett mycket positivt intryck av kursen med ett medelvärde på 4,8 när det gäller kursens helhetsintryck. Studenterna tyckte att det fanns en tydlig koppling mellan kursens innehåll och kursens lärandemål (medelvärde på 4,7) samt att de hade tillräckliga förkunskaper för att tillgodogöra sig kursen (medelvärde på 4,6). Alla studenter som svarat ansåg att kursinformationen varit lättillgänglig (endast betygen fyra och fem på denna värderingsfråga). Kursen fick även höga betyg (medelbetyg 4,6 eller högre) när det gäller att lärandemomenten hade stöttat deras lärande, att den sociala lärmiljön hade varit inkluderande, att den fysiska lärmiljön var tillfredställande, att examinationerna gav dem möjlighet att visa vad de lärt sig, att kursen berört hållbar utveckling samt att kursen berört ett genus- och jämställdhetsperspektiv i innehåll och praktik. Svaren när det gäller om kursen berört internationella perspektiv fick en mer blandad bedömning (medelvärde på 3,7). Tre föreläsningar kördes via ZOOM. Frågan om vad deras helhetsintryck var av att delar av utbildningen genomförts på distans fick ett medelvärde på 3,4. Generellt tyckte de studenter som svarat på frågan att fysiska föreläsningar är att föredra och att diskussionerna blir sämre via distans. När det gäller hur mycket tid studenterna lagt på kursen per vecka så varierade detta en del. Vissa studenter hade bara lagt mellan 16-25 timmar per vecka medan andra hade lagt mer än 46 timmar. Medelvärdet hamnade på 32,0 vilket är ett värde som inte sticker ut på något vis om de senaste fem åren jämförs.

Ändringar som genomförts inför 2023

Vi har ändrat föreläsare när de gäller föreläsningarna om vall och IPM

Vi har helt gjort om växtodlingsplaneringsuppgiften så att studenterna nu kan göra en stor del av denna uppgift genom det digitala växtodlingsplaneringsverktyget Dataväxt.

Vi har infört en ny föreläsning/övning där vi går igenom det digitala växtodlingsplaneringsverktyget Dataväxt tillsammans med personal från Dataväxt.

Ändringar som kommer genomföras till kursen 2024

Växtodlingsplaneringsuppgiften kommer att till en än större del kunna göras i Dataväxt (sök och fått Best Practice medel)

Kommentarer från studenter som måste beaktas till kommande kurstillfälle

Studenterna tycker att tre av föreläsarna som vi haft i år inte riktigt klarade av alla momenten. Vi kommer därför att titta på vad vi kan göra så att det blir bättre nästa år.

Studenterna tyckte att näringsbristsymptomen inte hade gått igenom tillräckligt mycket. Vi kommer därför se till att detta görs nästa år.

Förbättringsförslag från studenterna

Att vi besöker en "extern" gård vid två tillfällen under kursens gång. Detta som ett komplement till fältkontaktarna som vi har på Lönnstorps försöksstation och Alnarps egendom.

Mer fokus på nya ogräs, skadegörare och sjukdomar som kan komma att bli problem i framtiden.

Odla upp grödor i växthus (tillsammans med ogräsen) så att de kan följa utvecklingsstadierna mer noggrant.

Studentrepresentantens kommentarer

Alla är överlag väldigt nöjda med kursen. Det ända genomgående negativa är grönsaksföreläsningarna som borde förbättras.

Kontakta support: support@slu.se - 018-67 6600