



Tillämpad Naturvårdsbiologi BI1318, 10093.2223

15 Hp
Studietakt = 100%
Nivå och djup = Grund

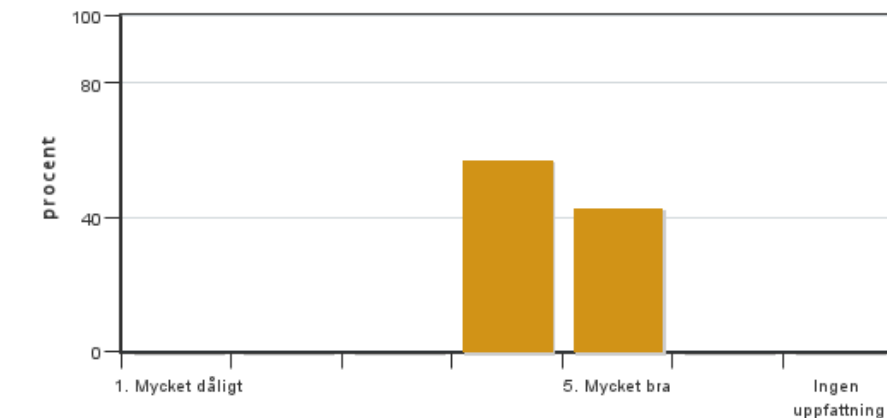
Värderingsresultat

Värderingsperiod: 2022-10-24 - 2022-11-14

Antal svar 7
Studentantal 17
Svarsfrekvens 41 %

Obligatoriska standardfrågor

1. Mitt helhetsintryck av kursen är:

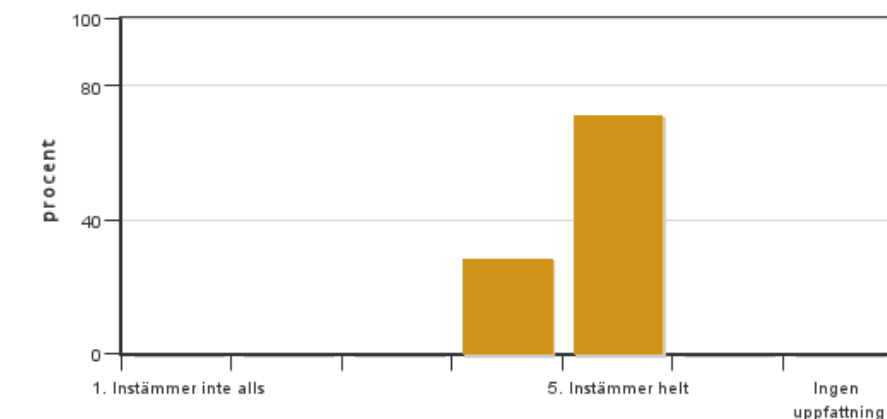


Antal svar: 7
Medel: 4,4
Median: 4

1: 0
2: 0
3: 0
4: 4
5: 3

Har ingen uppfattning: 0

2. Jag anser att kursens innehåll hade en tydlig koppling till kursens lärandemål.

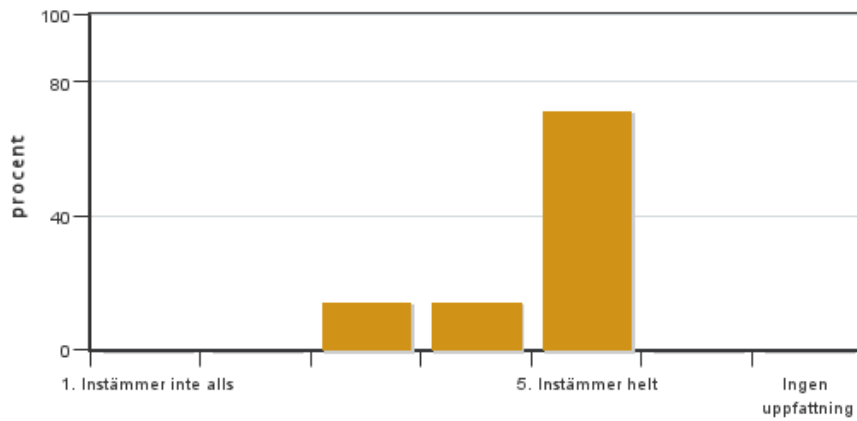


Antal svar: 7
Medel: 4,7
Median: 5

1: 0
2: 0
3: 0
4: 2
5: 5

Har ingen uppfattning: 0

3. Mina förkunskaper var tillräckliga för att tillgodogöra mig kursen.

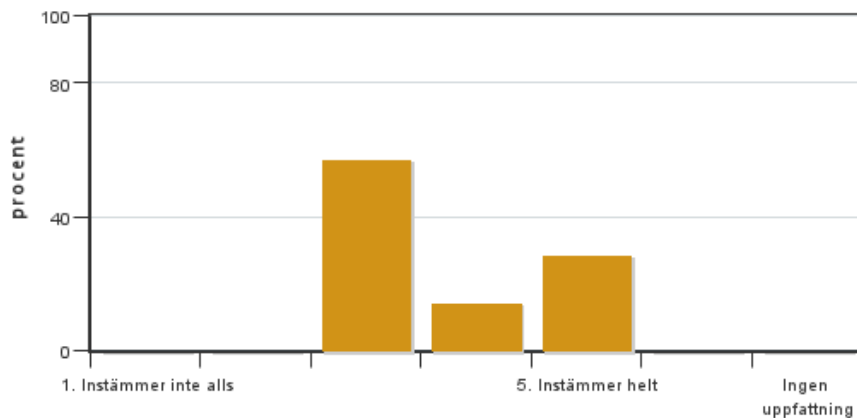


Antal svar: 7
 Medel: 4,6
 Median: 5

1: 0
 2: 0
 3: 1
 4: 1
 5: 5

Har ingen uppfattning: 0

4. Jag anser att kursinformationen var lättillgänglig.

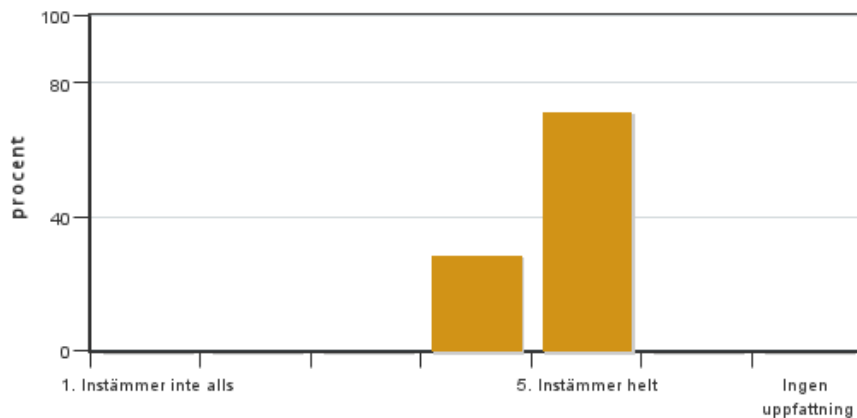


Antal svar: 7
 Medel: 3,7
 Median: 3

1: 0
 2: 0
 3: 4
 4: 1
 5: 2

Har ingen uppfattning: 0

5. Kursens lärandemoment (föreläsningar, litteratur, övningar med mera) har stöttat mitt lärande.

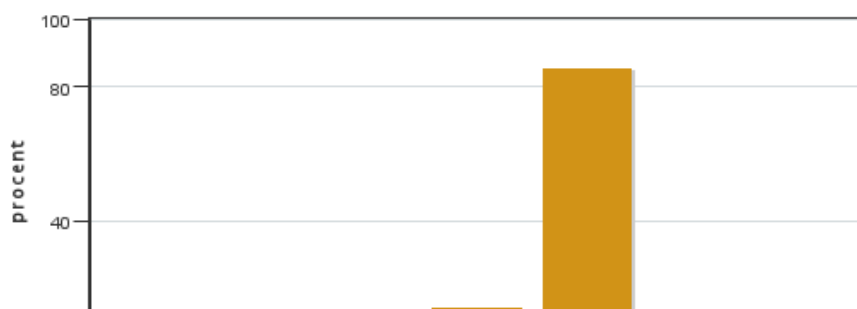


Antal svar: 7
 Medel: 4,7
 Median: 5

1: 0
 2: 0
 3: 0
 4: 2
 5: 5

Har ingen uppfattning: 0

6. Jag anser att den sociala lärmiljön har varit inkluderande där olika tankar respekterades.



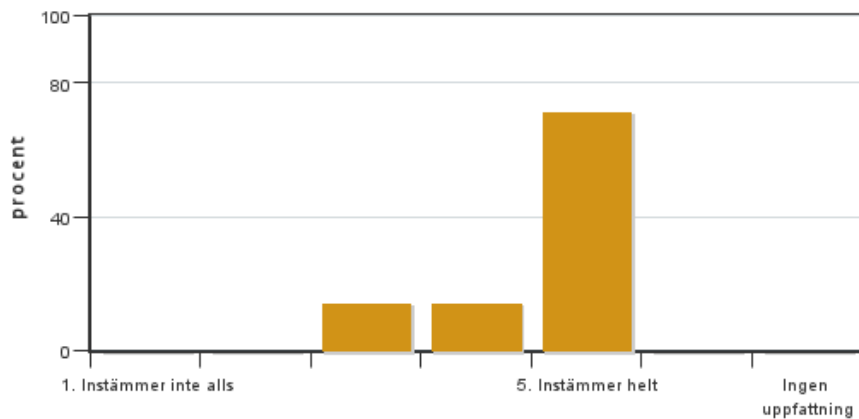
Antal svar: 7
 Medel: 4,9
 Median: 5

1: 0
 2: 0
 3: 0
 4: 1
 5: 6

Har ingen uppfattning: 0



7. Jag anser att den fysiska lärmiljön (exempelvis lokaler och utrustning) var tillfredställande.

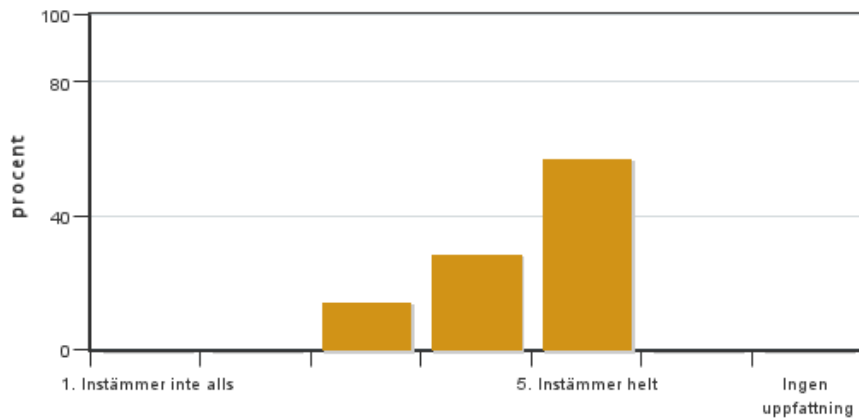


Antal svar: 7
Medel: 4,6
Median: 5

1: 0
2: 0
3: 1
4: 1
5: 5

Har ingen uppfattning: 0

8. Examinationen/-erna gav mig möjlighet att visa vad jag lärt mig under kursen, se lärandemål.

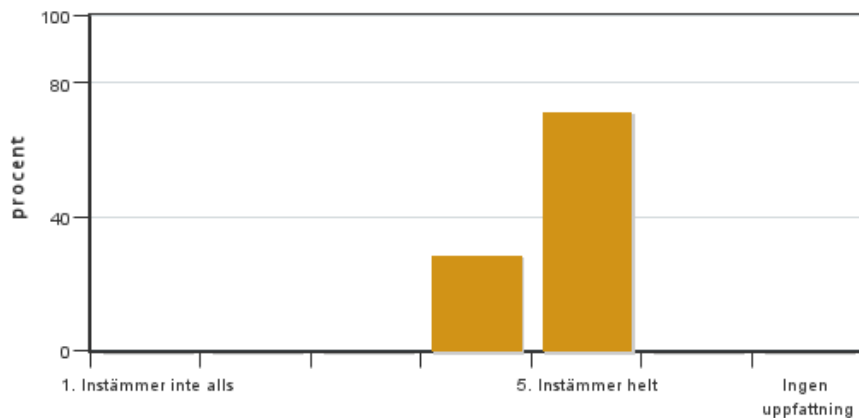


Antal svar: 7
Medel: 4,4
Median: 5

1: 0
2: 0
3: 1
4: 2
5: 4

Har ingen uppfattning: 0

9. Jag anser att kursen har berört hållbar utveckling (miljömässig, social och/eller ekonomisk hållbarhet).

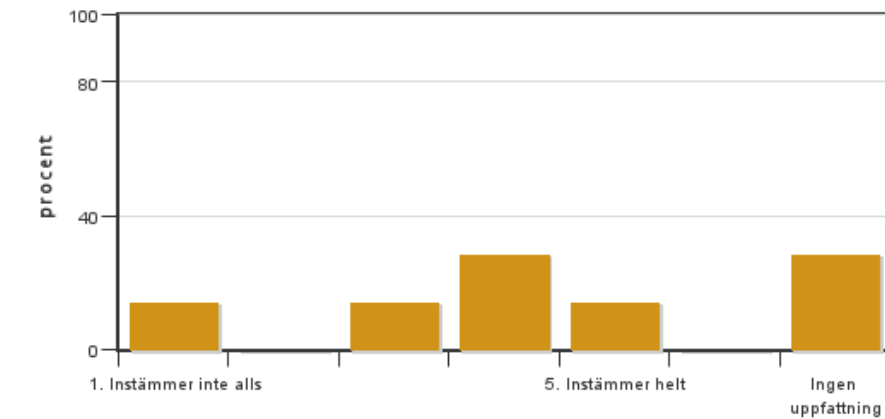


Antal svar: 7
Medel: 4,7
Median: 5

1: 0
2: 0
3: 0
4: 2
5: 5

Har ingen uppfattning: 0

10. Jag anser att kursen har berört ett genus- och jämställdhetsperspektiv i innehåll och praktik (t. ex. perspektiv på ämnet, kurslitteratur, fördelning av taltid och förekomst av härskartekniker).

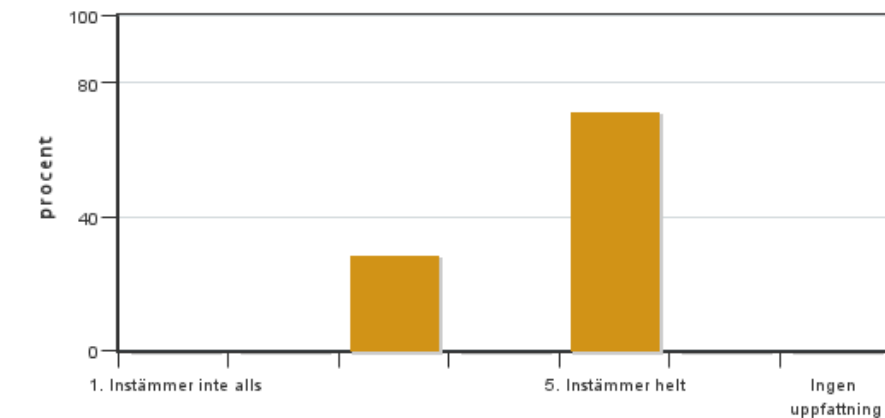


Antal svar: 7
 Medel: 3,4
 Median: 4

1: 1
 2: 0
 3: 1
 4: 2
 5: 1

Har ingen uppfattning: 2

11. Jag anser att kursen har berört internationella perspektiv.

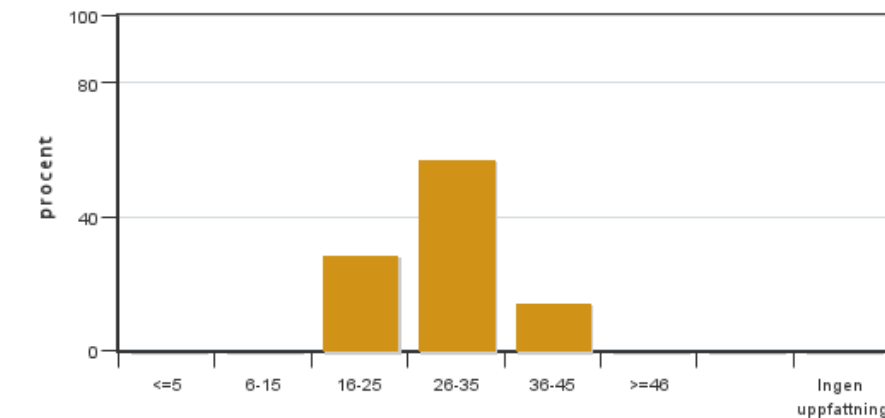


Antal svar: 7
 Medel: 4,4
 Median: 5

1: 0
 2: 0
 3: 2
 4: 0
 5: 5

Har ingen uppfattning: 0

12. Jag har i genomsnitt lagt ... timmar per vecka på kursen (inklusive schemalagd tid).

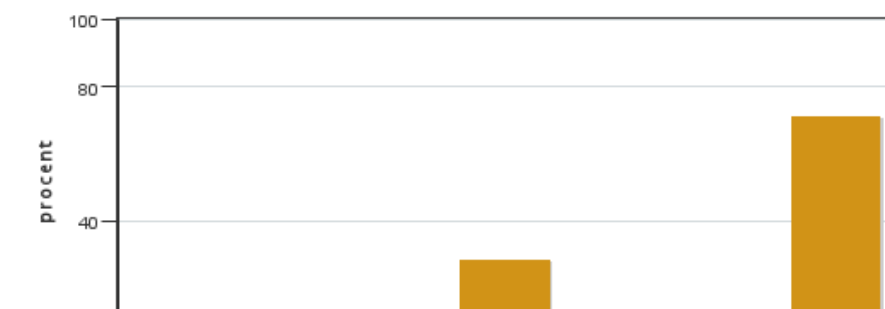


Antal svar: 7
 Medel: 28,6
 Median: 26-35

≤5: 0
 6-15: 0
 16-25: 2
 26-35: 4
 36-45: 1
 ≥46: 0

Har ingen uppfattning: 0

13. Om relevant, vad är ditt helhetsintryck av att hela eller delar av utbildningen genomförts på distans?



Antal svar: 7
 Medel: 4,0
 Median: 4

1: 0
 2: 0
 3: 0
 4: 2
 5: 0

Har ingen uppfattning: 5

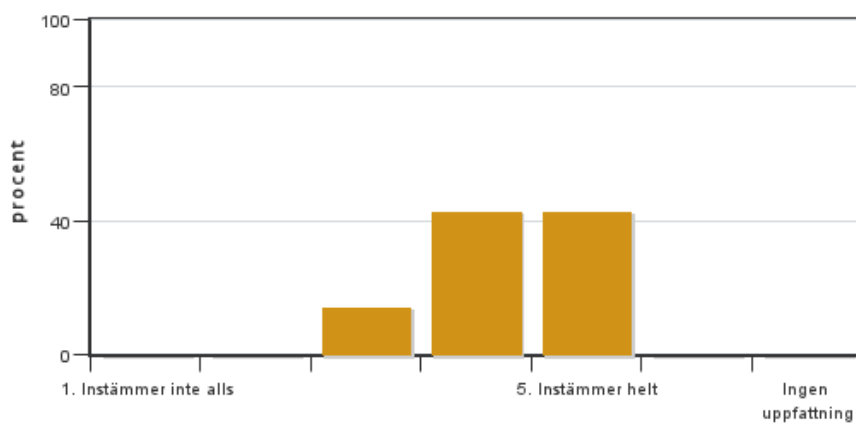


14. Om relevant, vad fungerade väl i undervisningen på distans?

15. Om relevant, vad fungerade mindre väl i undervisningen på distans?

Egna frågor

16. Balansen mellan olika kursmoment (exkursioner, föreläsningar, projektarbete mm) har varit bra.

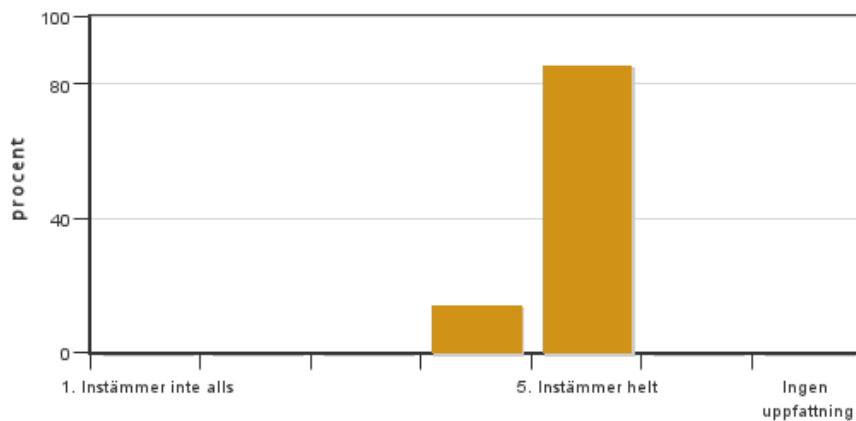


Antal svar: 7
Medel: 4,3
Median: 4

1: 0
2: 0
3: 1
4: 3
5: 3

Har ingen uppfattning: 0

17. Jag anser att exkursionerna under kursen har hjälpt mig att nå kursens lärandemål.

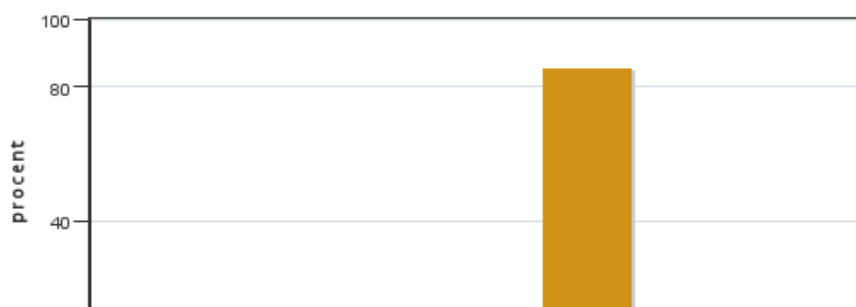


Antal svar: 7
Medel: 4,9
Median: 5

1: 0
2: 0
3: 0
4: 1
5: 6

Har ingen uppfattning: 0

18. Jag anser att projektarbetet om inventeringsmetodik har hjälpt mig att nå kursens lärandemål.



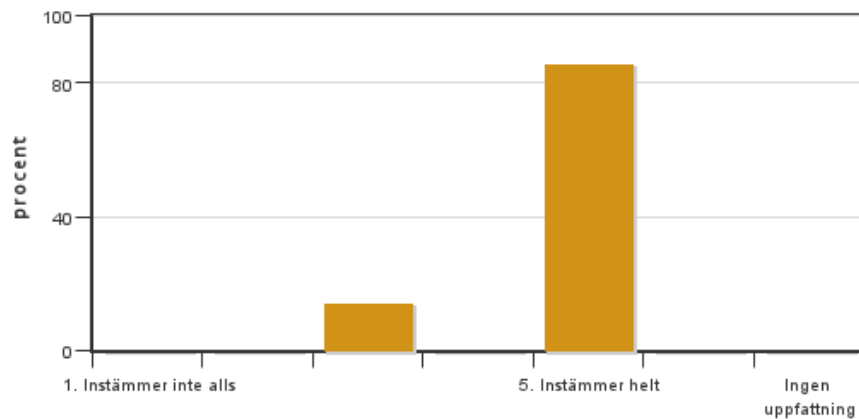
Antal svar: 7
Medel: 4,9
Median: 5

1: 0
2: 0
3: 0
4: 1
5: 6

Har ingen uppfattning: 0



19. Jag anser att projektarbetet om naturvårdsskötsel har hjälpt mig att nå kursens lärandemål.



Antal svar: 7

Medel: 4,7

Median: 5

1: 0

2: 0

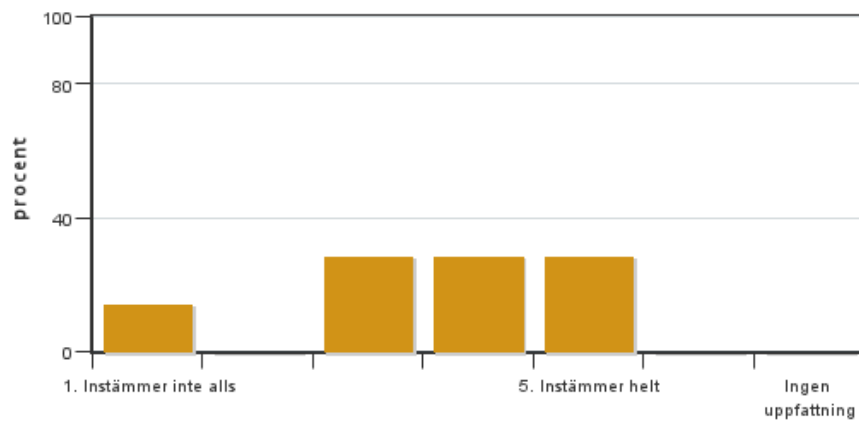
3: 1

4: 0

5: 6

Har ingen uppfattning: 0

20. Jag anser att övningen Framtidens naturvård har hjälpt mig att nå kursens lärandemål.



Antal svar: 7

Medel: 3,6

Median: 4

1: 1

2: 0

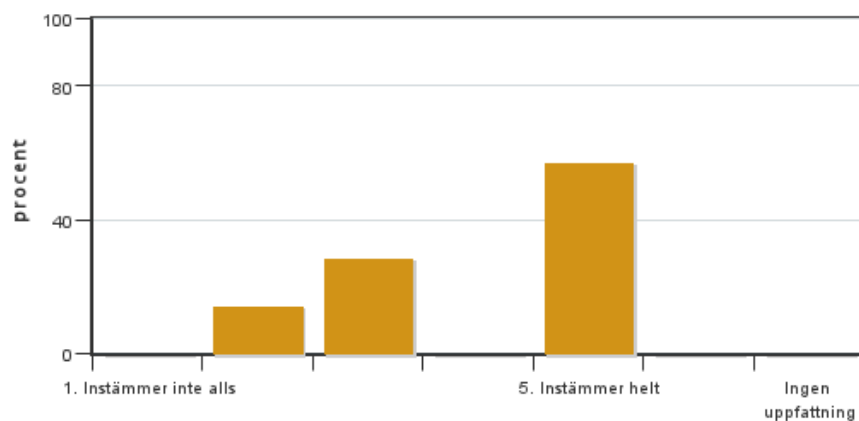
3: 2

4: 2

5: 2

Har ingen uppfattning: 0

21. Jag anser att projektarbetet Naturvård och samhälle har hjälpt mig att nå kursens lärandemål.



Antal svar: 7

Medel: 4,0

Median: 5

1: 0

2: 1

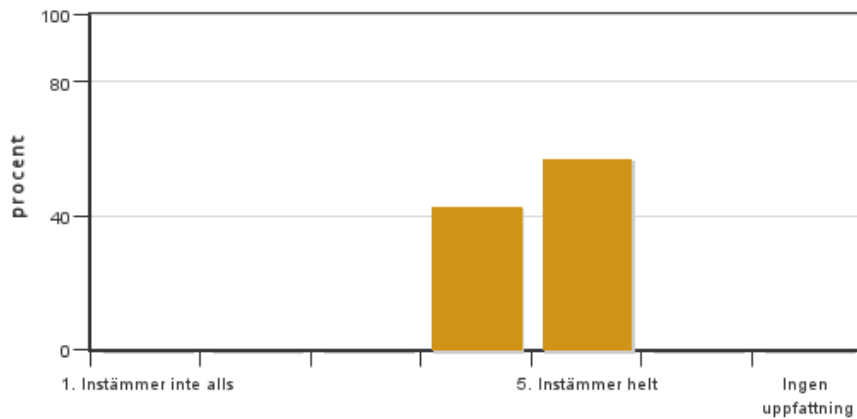
3: 2

4: 0

5: 4

Har ingen uppfattning: 0

22. Jag anser att gästföreläsningar, exkursioner och studiebesök med olika naturvårdsaktörer har hjälpt mig att nå kursens lärandemål.



Antal svar: 7
 Medel: 4,6
 Median: 5

1: 0
 2: 0
 3: 0
 4: 3
 5: 4

Har ingen uppfattning: 0

Kursledarens kommentarer

Tyvärr har bara 7 av 17 studenter svarat på kursvärderingen, vilket gör det svårt att veta hur representativa svaren är. De som har svarat är dock överlag nöjda med kursen. Framför allt verkar studenterna vara nöjda med kursens innehåll och generella upplägg, vilket är glädjande. Punkten om information får något lägre poäng. Några studenter påpekar att information om exkursioner och projektarbeten kunna komma tidigare, och vissa studenter tycker att strukturen på Canvas var otydlig. Detta kan lätt åtgärdas till nästa år, och vi kommer att undersöka möjligheten att använda SLUs nya gemensamma mall för Canvassidor. Någon student önskar att ett av projektarbetena som genomförs i grupp skulle ersättas av en individuell uppgift. Vi kommer att diskutera i lärarlaget om detta är möjligt.

Studentrepresentantens kommentarer

Helhetsintryck av kursen:

Studenterna tycker att det har varit bra variation mellan praktiskt och föreläsningar.

Tillräckliga förkunskaper för att tillgodogöra sig i kursen.

Högt betyg! Det nämns dock att kunskaper inom statistik kändes bristfällig under projektarbetet. Det lyfts även att kunskaper inom floristik och entomologi hade behövts repeteras och det är värt att nämna att alla studenter inte har läst denna kurs.

Lättillgänglig kursinformation:

Föreläsningmaterial bör vara antingen i moduler eller i filer då en kombination av detta upplevdes förvirrande och rörigt. Sedan kunde information angående exkursioner och tillgång till föreläsningmaterial publicerats med bättre framförhållning.

Kursens lärandemoment (föreläsningar, litteratur, övningar med mera) har stöttat lärandet:

Exkursionerna var väldigt givande och projekten var bra.

Fysiska lärmiljön (exempelvis lokaler och utrustning) var tillfredställande:

Högt betyg dock nämns det att labbsalen saknade en del material.

Examinationen/erna gav möjlighet att visa kunskaper från kursen:

Tentatiden var lång (8 tim) men studenter upplevde att det var ont om tid att skriva tentan och ta tillräckligt med pauser.

Övningarna under kursens gång får gärna vara mer lik tentafrågor.

Kursen har berört hållbar utveckling (miljömässig, social och/eller ekonomisk hållbarhet):

Störst fokus på sverige men internationella perspektiv har nämnts

Balans mellan olika kursmoment (exkursioner, föreläsningar, projektarbete mm):

Det sista projektarbetet och tentan var något tätt inpå, någon till dag för självstudier hade varit bra.

Projektarbeten: Dom uppskattades men en del låga betyg kommer främst ifrån att projekten kändes för korta för att göra ett bra arbete och önskemål att göra ett eget arbete vilket kan vara en bra erfarenhet inför examensarbetet.

