



Biologi BI1112, 30082.2223

5 Hp
Studietakt = 35%
Nivå och djup = Grund
Kursledare = Per-Olof Lundquist

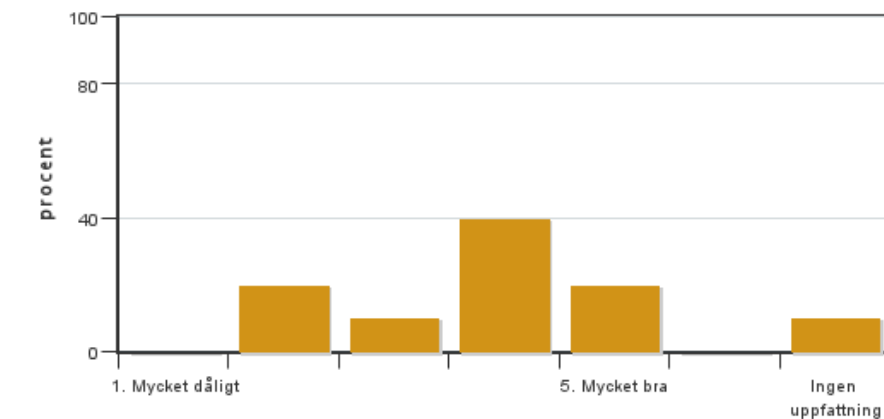
Värderingsresultat

Värderingsperiod: 2023-03-17 - 2023-04-16

Antal svar 10
Studentantal 56
Svarsfrekvens 17 %

Obligatoriska standardfrågor

1. Mitt helhetsintryck av kursen är:

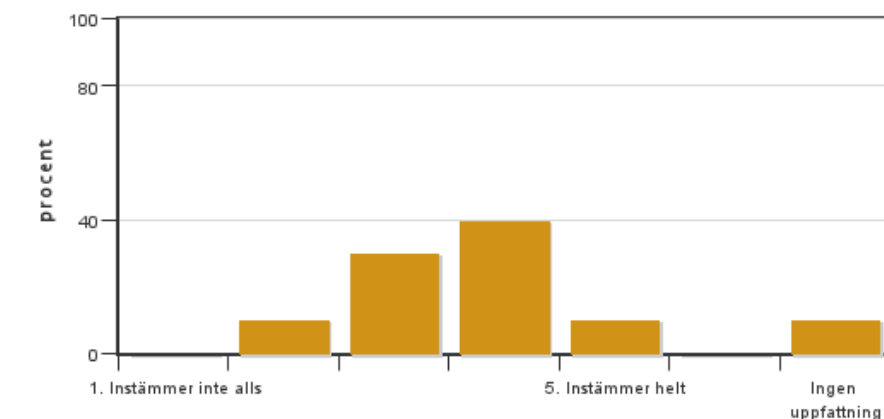


Antal svar: 10
Medel: 3,7
Median: 4

1: 0
2: 2
3: 1
4: 4
5: 2

Har ingen uppfattning: 1

2. Jag anser att kursens innehåll hade en tydlig koppling till kursens lärandemål.

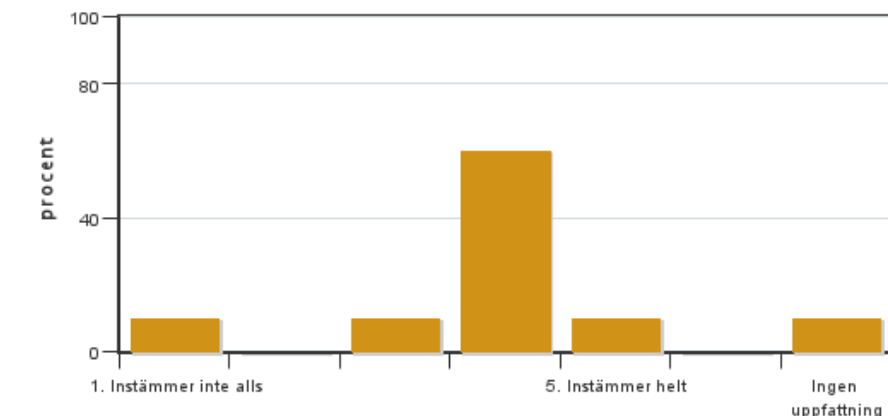


Antal svar: 10
Medel: 3,6
Median: 4

1: 0
2: 1
3: 3
4: 4
5: 1

Har ingen uppfattning: 1

3. Mina förkunskaper var tillräckliga för att tillgodogöra mig kursen.

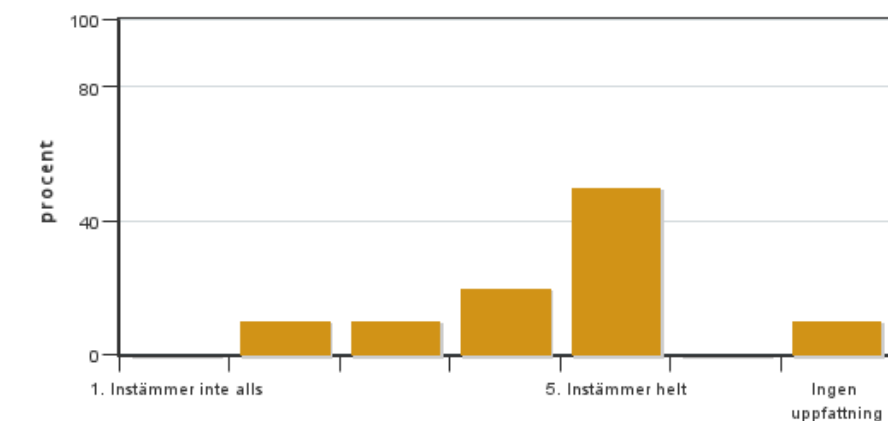


Antal svar: 10
Medel: 3,7
Median: 4

1: 1
2: 0
3: 1
4: 6
5: 1

Har ingen uppfattning: 1

4. Jag anser att kursinformationen var lättillgänglig.

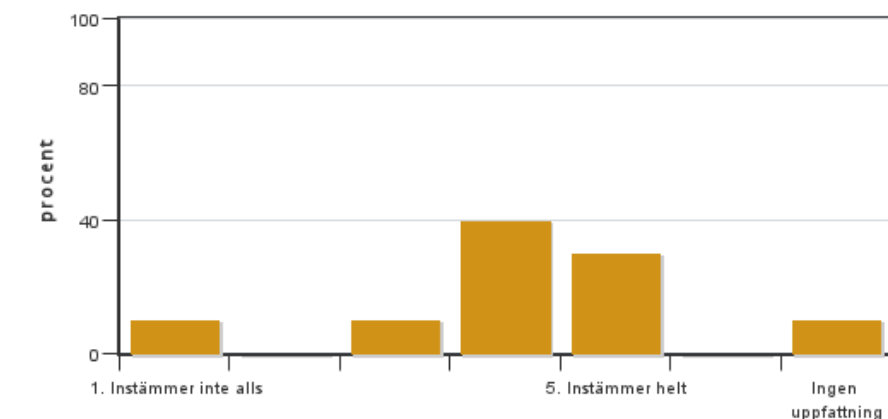


Antal svar: 10
Medel: 4,2
Median: 5

1: 0
2: 1
3: 1
4: 2
5: 5

Har ingen uppfattning: 1

5. Kursens lärandemoment (föreläsningar, litteratur, övningar med mera) har stöttat mitt lärande.



Antal svar: 10
Medel: 3,9
Median: 4

1: 1
2: 0
3: 1
4: 4
5: 3

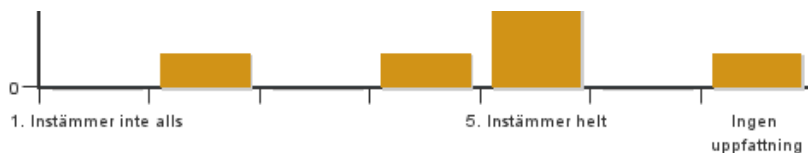
Har ingen uppfattning: 1

6. Jag anser att den sociala lärmiljön har varit inkluderande där olika tankar respekterades.



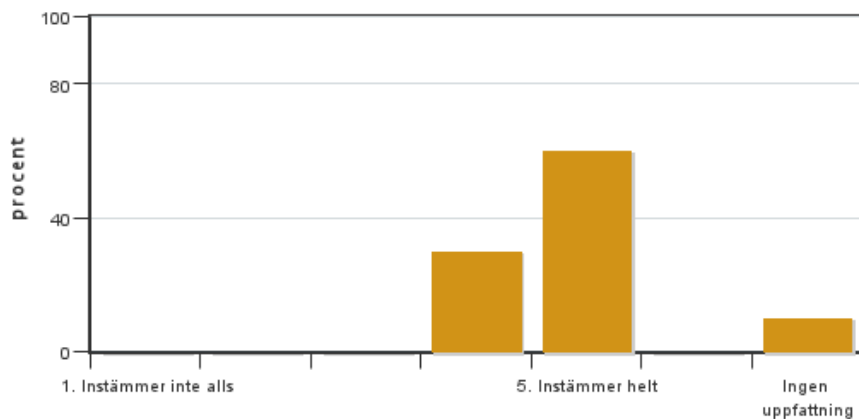
Antal svar: 10
Medel: 4,6
Median: 5

1: 0
2: 1
3: 0
4: 1
5: 7



Har ingen uppfattning: 1

7. Jag anser att den fysiska lärmiljön (exempelvis lokaler och utrustning) var tillfredställande.

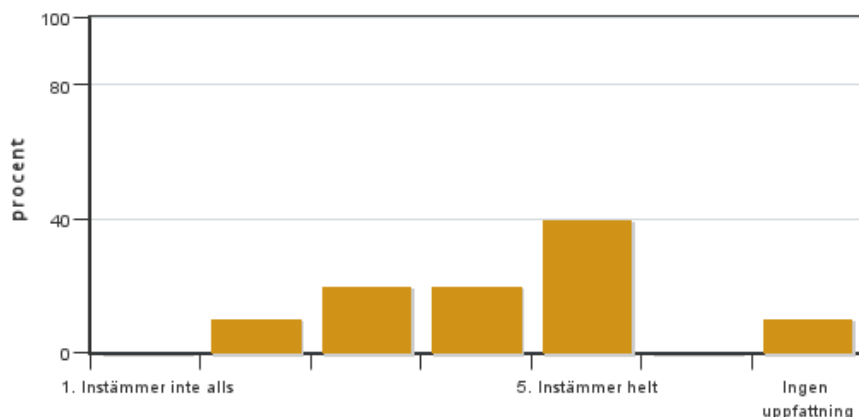


Antal svar: 10
Medel: 4,7
Median: 5

1: 0
2: 0
3: 0
4: 3
5: 6

Har ingen uppfattning: 1

8. Examinationen/-erna gav mig möjlighet att visa vad jag lärt mig under kursen, se lärandemål.

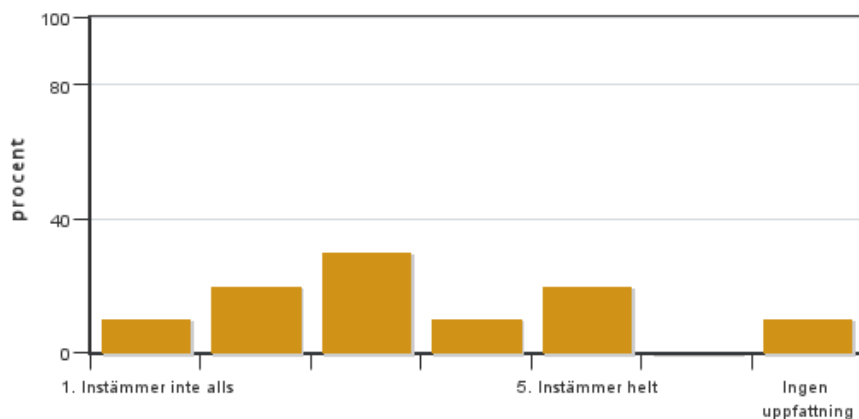


Antal svar: 10
Medel: 4,0
Median: 4

1: 0
2: 1
3: 2
4: 2
5: 4

Har ingen uppfattning: 1

9. Jag anser att kursen har berört hållbar utveckling (miljömässig, social och/eller ekonomisk hållbarhet).

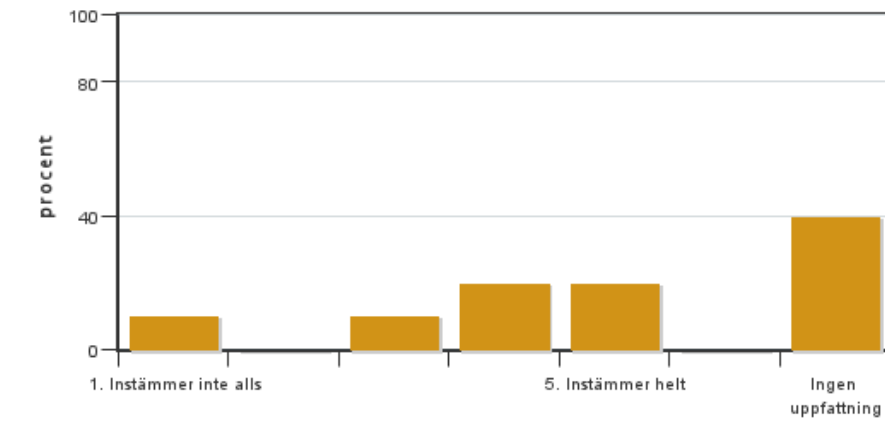


Antal svar: 10
Medel: 3,1
Median: 3

1: 1
2: 2
3: 3
4: 1
5: 2

Har ingen uppfattning: 1

10. Jag anser att kursen har berört ett genus- och jämställdhetsperspektiv i innehåll och praktik (t. ex. perspektiv på ämnet, kurslitteratur, fördelning av taltid och förekomst av härskartekniker).

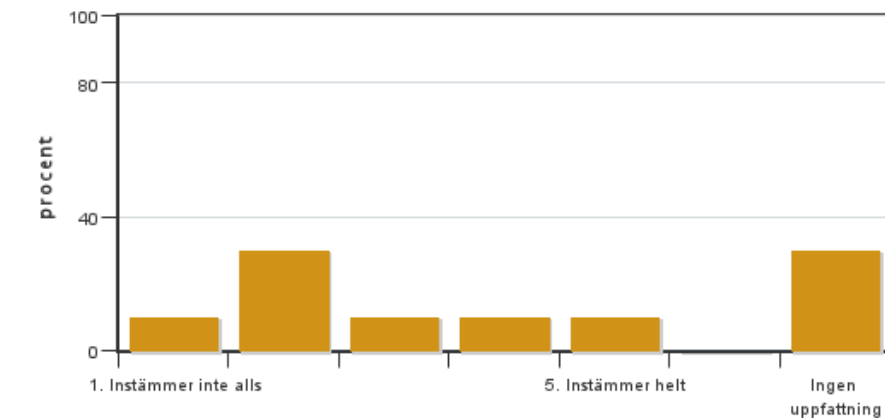


Antal svar: 10
 Medel: 3,7
 Median: 4

1: 1
 2: 0
 3: 1
 4: 2
 5: 2

Har ingen uppfattning: 4

11. Jag anser att kursen har berört internationella perspektiv.

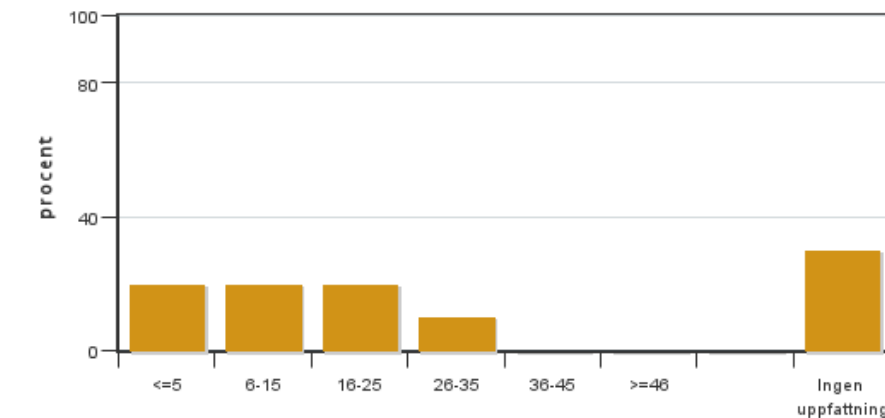


Antal svar: 10
 Medel: 2,7
 Median: 2

1: 1
 2: 3
 3: 1
 4: 1
 5: 1

Har ingen uppfattning: 3

12. Jag har i genomsnitt lagt ... timmar per vecka på kursen (inklusive schemalagd tid).



Antal svar: 10
 Medel: 13,6
 Median: 6-15

≤5: 2
 6-15: 2
 16-25: 2
 26-35: 1
 36-45: 0
 ≥46: 0

Har ingen uppfattning: 3

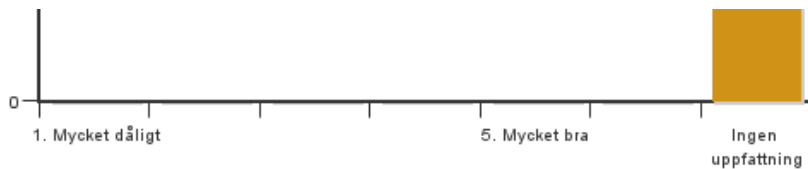
13. Om relevant, vad är ditt helhetsintryck av att hela eller delar av utbildningen genomförts på distans?



Antal svar: 10

1: 0
 2: 0
 3: 0
 4: 0
 5: 0

Har ingen uppfattning: 10



14. Om relevant, vad fungerade väl i undervisningen på distans?

15. Om relevant, vad fungerade mindre väl i undervisningen på distans?

Kursledarens kommentarer

Läraren har inte lämnat några kommentarer

Studentrepresentantens kommentarer

Sammanfattning av kursutvärdering i Biologi - W.1

Biologi

I1112, 30082.2223

5 Hp

Studietakt = 35%

Nivå och djup = Grund

Kursledare = Per-Olof Lundquist

Resultat från kursutvärderingen (Antal Svar - 10):

OBS! Utifrån den bristande svarsfrekvensen under vårens biologikurs för studenter i W.1 bör man se denna sammanfattning som möjligtvis inte korrekt representativ för övriga studenters åsikter.

Studenternas helhetsintryck under vårens biologikurs har, på en skala 1-5 där 1 är "Mycket dåligt" och 5 är "Mycket bra", ett medelvärde på 3,7. Sex av de tio som svarat har gett kursens helhetsintryck betyget 4 eller 5, två studenter ger betyget 2, en student har angett 3 och en student har svarat "Ingen uppfattning". Detsamma gäller kopplingen mellan innehåll och lärandemål, medelvärde 3,6 med sju av tio studenter som angivit antingen 3 eller 4:a i betyg. Betyget 2 och 5 har fått varsin röst tillsammans med "Ingen uppfattning".

Studenternas förkunskaper, sociala lärmiljön där tankar respekteras samt kursinformationens tillgänglighet får alla tre höga betyg i utvärderingen med ett medelvärde på 3.7, 4.6 samt 4.2. Fem studenter instämmer helt att kursinformationens varit lättillgänglig, sju instämmer helt att den sociala miljön har varit inkluderande samt har sju av tio har gett 4:a eller högre i frågan om tillräckliga förkunskaper. Den fysiska miljön ute på SLU ger nio av tio studenter en 4:a eller högre, det ger ett medelvärde på 4.7.

Blandade svar på frågan om kursen berört hållbar utveckling, tre tycker 2 eller sämre, tre tycker 4 eller högre och tre personer lägger sig i mitten på 3. Svaren sprider sig mycket och kan nog i främsta hand kopplas till otydligheter vilka delar av kursen som faktiskt innehåller lära om hållbar utveckling. Detsamma gäller kursens beröring av internationella perspektiv, medelvärde 2.7, med en student vardera i betyg 1, 3, 4 och 5 men med tre svar i 2. Något tyder på att en koppling till internationella problem antingen missats eller inte tydligt nog förklarats för kursens studenter.

Studenterna har i genomsnitt lagt 13.6 timmar i veckan på biologikursen. Några anser ha lagt mindre än 5 timmar medan någon enstaka anser ha lagt runt 26-35 timmar. Med en kurstakt på 35% känns 13.6 timmar i veckan någorlunda rimligt.