



Energisystemplanering TN0347, 10073.2223

10 Hp
Studietakt = 35%
Nivå och djup = Avancerad
Kursledare = David Ljungberg

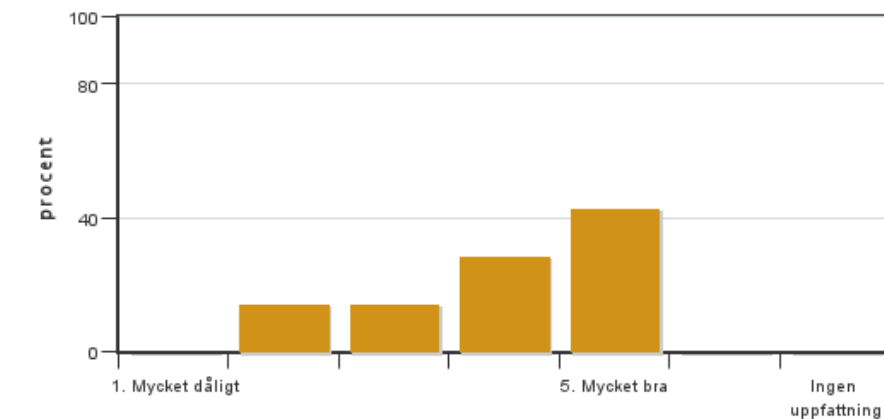
Värderingsresultat

Värderingsperiod: 2022-12-22 - 2023-01-29

Antal svar 7
Studentantal 18
Svarsfrekvens 38 %

Obligatoriska standardfrågor

1. Mitt helhetsintryck av kursen är:

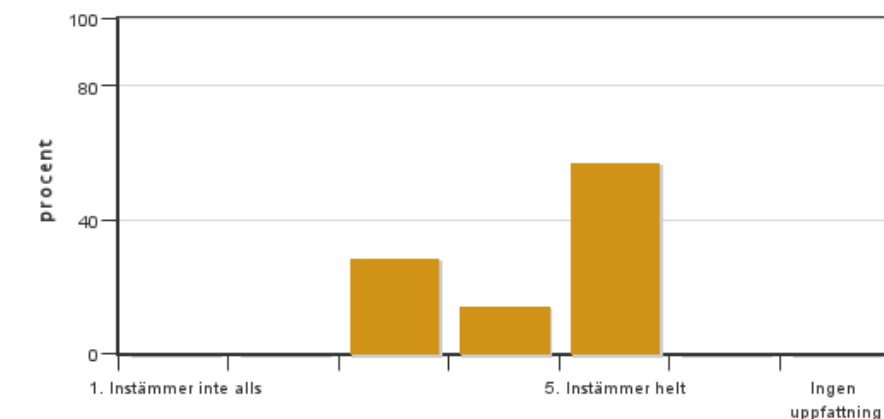


Antal svar: 7
Medel: 4,0
Median: 4

1: 0
2: 1
3: 1
4: 2
5: 3

Har ingen uppfattning: 0

2. Jag anser att kursens innehåll hade en tydlig koppling till kursens lärandemål.

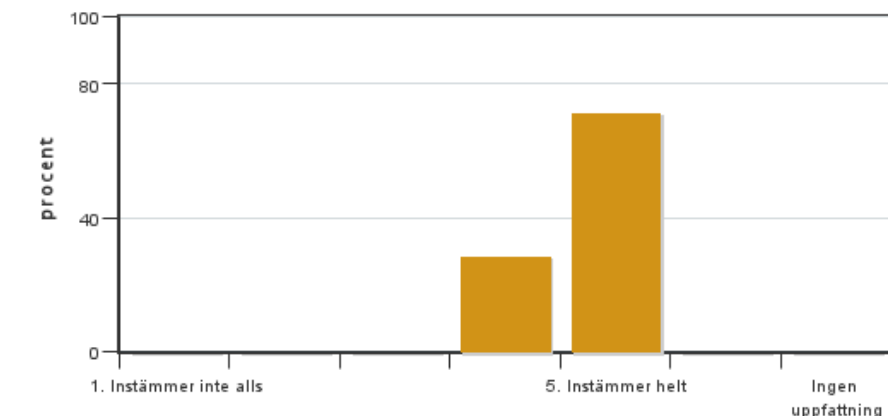


Antal svar: 7
Medel: 4,3
Median: 5

1: 0
2: 0
3: 2
4: 1
5: 4

Har ingen uppfattning: 0

3. Mina förkunskaper var tillräckliga för att tillgodogöra mig kursen.

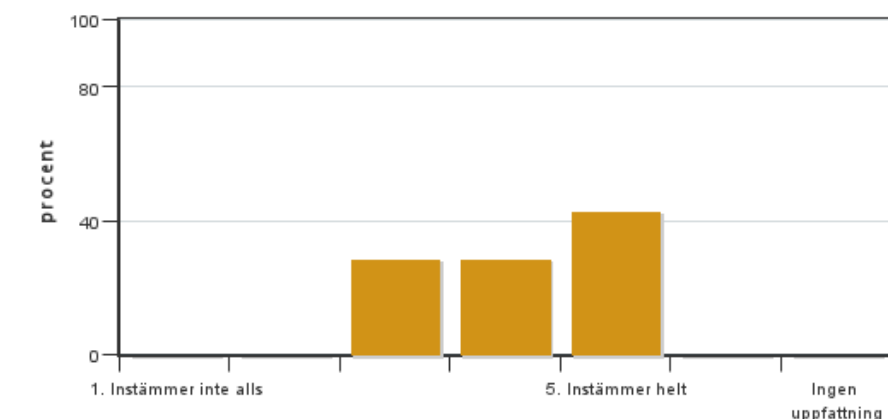


Antal svar: 7
Medel: 4,7
Median: 5

1: 0
2: 0
3: 0
4: 2
5: 5

Har ingen uppfattning: 0

4. Jag anser att kursinformationen var lättillgänglig.

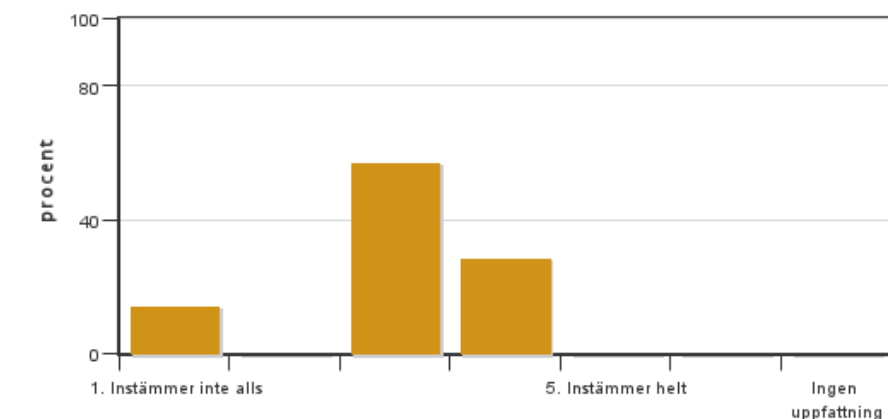


Antal svar: 7
Medel: 4,1
Median: 4

1: 0
2: 0
3: 2
4: 2
5: 3

Har ingen uppfattning: 0

5. Kursens lärandemoment (föreläsningar, litteratur, övningar med mera) har stöttat mitt lärande.

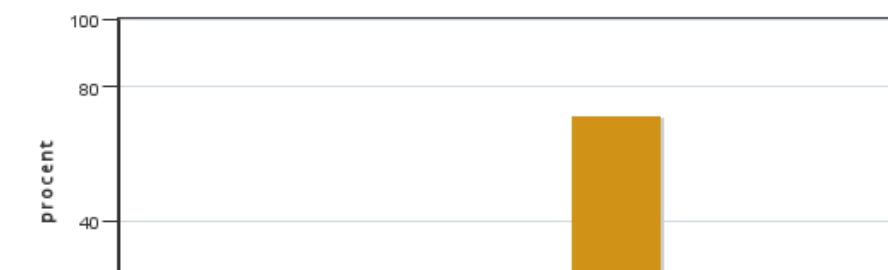


Antal svar: 7
Medel: 3,0
Median: 3

1: 1
2: 0
3: 4
4: 2
5: 0

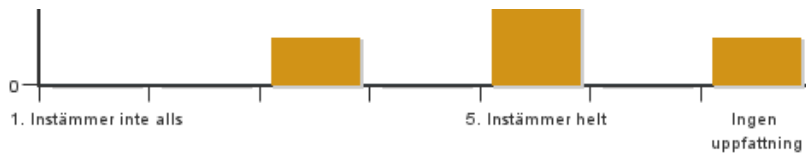
Har ingen uppfattning: 0

6. Jag anser att den sociala lärmiljön har varit inkluderande där olika tankar respekterades.



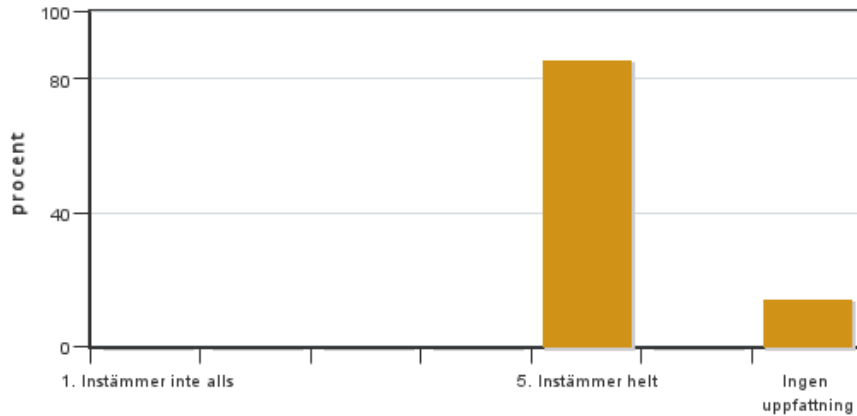
Antal svar: 7
Medel: 4,7
Median: 5

1: 0
2: 0
3: 1
4: 0
5: 5



Har ingen uppfattning: 1

7. Jag anser att den fysiska lärmiljön (exempelvis lokaler och utrustning) var tillfredställande.

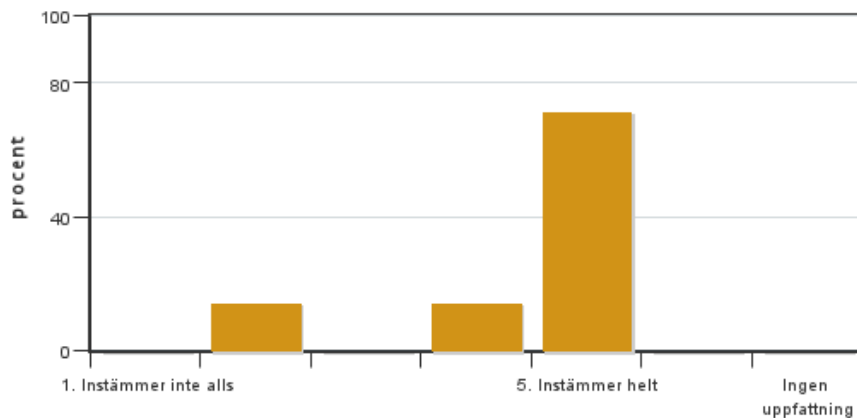


Antal svar: 7
Medel: 5,0
Median: 5

1: 0
2: 0
3: 0
4: 0
5: 6

Har ingen uppfattning: 1

8. Examinationen/-erna gav mig möjlighet att visa vad jag lärt mig under kursen, se lärandemål.

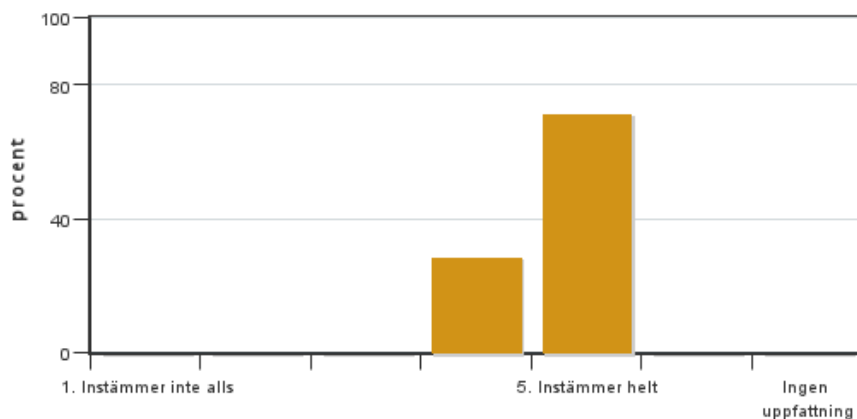


Antal svar: 7
Medel: 4,4
Median: 5

1: 0
2: 1
3: 0
4: 1
5: 5

Har ingen uppfattning: 0

9. Jag anser att kursen har berört hållbar utveckling (miljömässig, social och/eller ekonomisk hållbarhet).

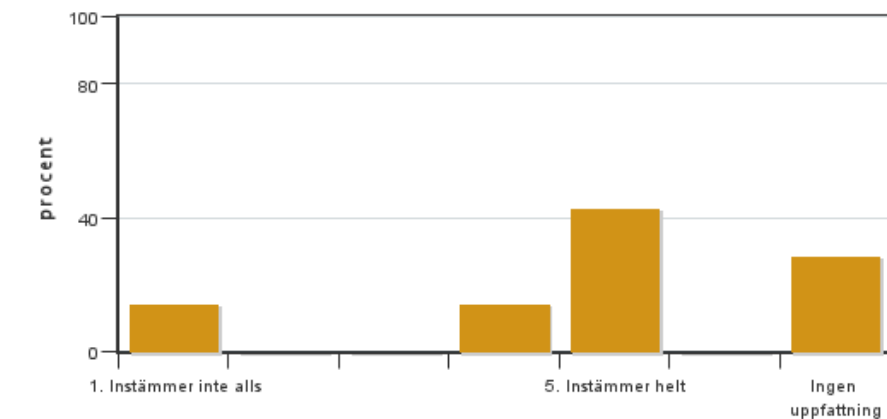


Antal svar: 7
Medel: 4,7
Median: 5

1: 0
2: 0
3: 0
4: 2
5: 5

Har ingen uppfattning: 0

10. Jag anser att kursen har berört ett genus- och jämställdhetsperspektiv i innehåll och praktik (t. ex. perspektiv på ämnet, kurslitteratur, fördelning av taltid och förekomst av härskartekniker).

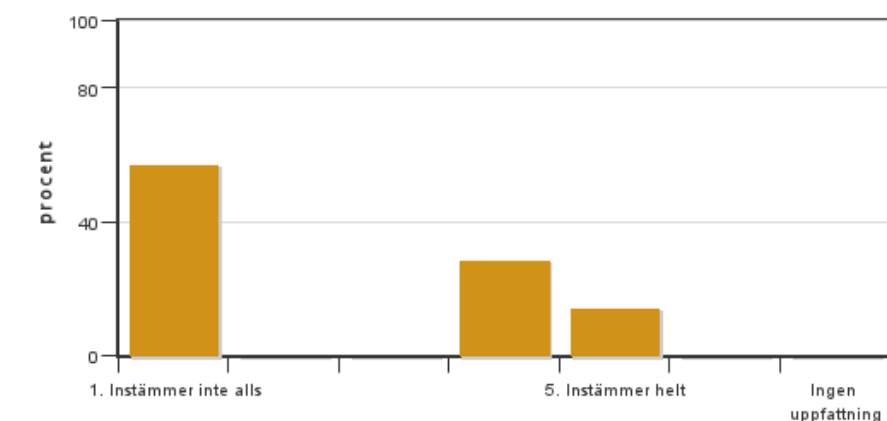


Antal svar: 7
 Medel: 4,0
 Median: 5

1: 1
 2: 0
 3: 0
 4: 1
 5: 3

Har ingen uppfattning: 2

11. Jag anser att kursen har berört internationella perspektiv.

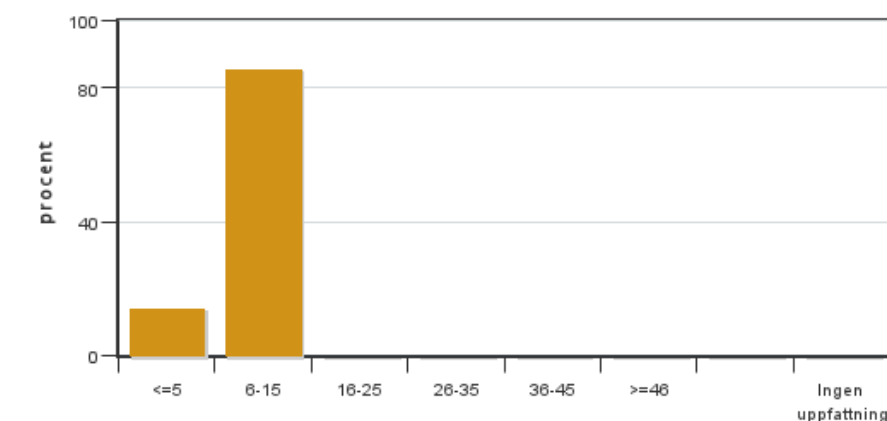


Antal svar: 7
 Medel: 2,4
 Median: 1

1: 4
 2: 0
 3: 0
 4: 2
 5: 1

Har ingen uppfattning: 0

12. Jag har i genomsnitt lagt ... timmar per vecka på kursen (inklusive schemalagd tid).

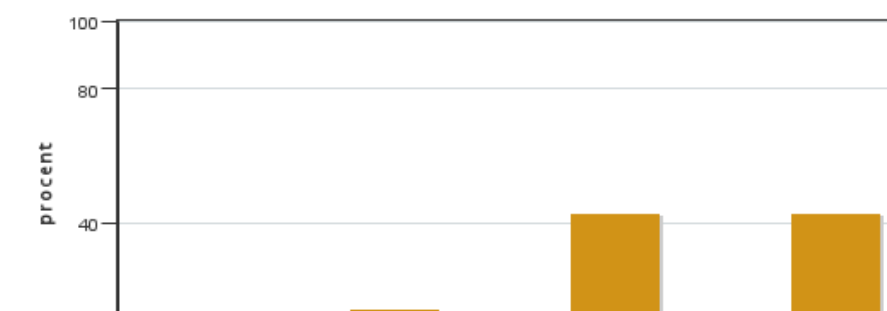


Antal svar: 7
 Medel: 8,9
 Median: 6-15

≤5: 1
 6-15: 6
 16-25: 0
 26-35: 0
 36-45: 0
 ≥46: 0

Har ingen uppfattning: 0

13. Om relevant, vad är ditt helhetsintryck av att hela eller delar av utbildningen genomförts på distans?



Antal svar: 7
 Medel: 4,5
 Median: 5

1: 0
 2: 0
 3: 1
 4: 0
 5: 3

Har ingen uppfattning: 3

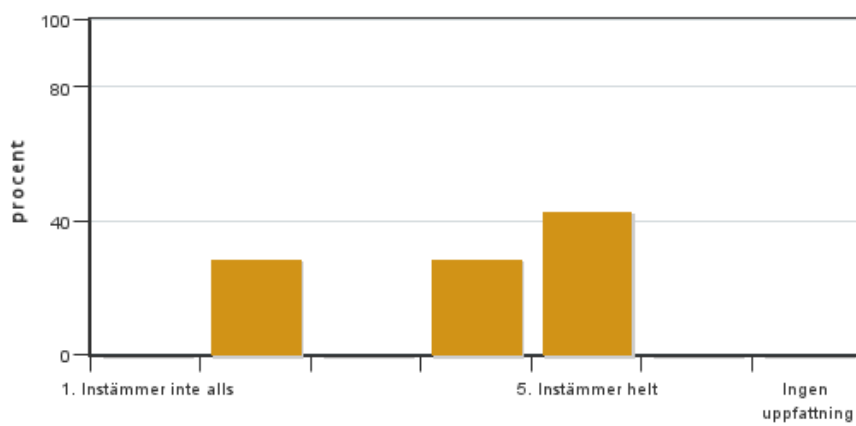


14. Om relevant, vad fungerade väl i undervisningen på distans?

15. Om relevant, vad fungerade mindre väl i undervisningen på distans?

Egna frågor

16. Lärarna har givit tydliga instruktioner och tillräcklig handledning för gruppuppgifterna.

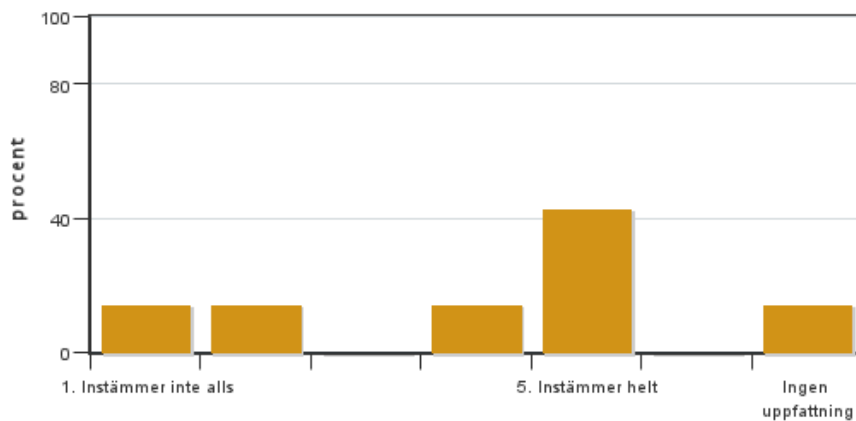


Antal svar: 7
Medel: 3,9
Median: 4

1: 0
2: 2
3: 0
4: 2
5: 3

Har ingen uppfattning: 0

17. Jag har fått bra feedback på inlämningsuppgifter.

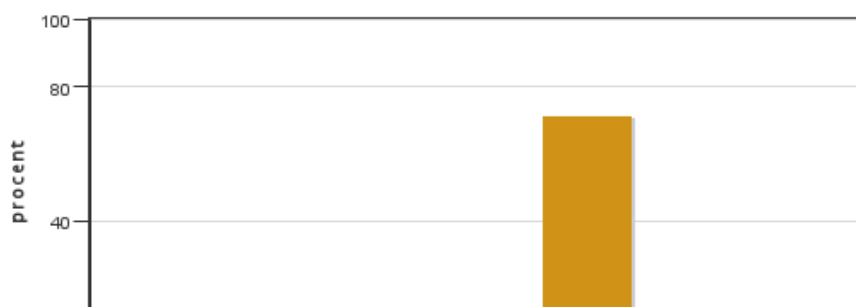


Antal svar: 7
Medel: 3,7
Median: 4

1: 1
2: 1
3: 0
4: 1
5: 3

Har ingen uppfattning: 1

18. Genom kursen har jag utvecklat min förmåga att arbeta i grupp.



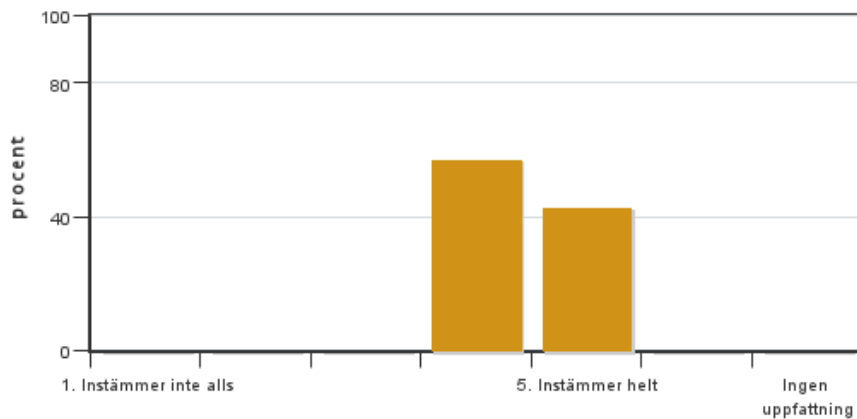
Antal svar: 7
Medel: 4,4
Median: 5

1: 0
2: 1
3: 0
4: 1
5: 5

Har ingen uppfattning: 0



19. Genom kursen har jag utvecklat min förmåga att angripa nya och obekanta problem.

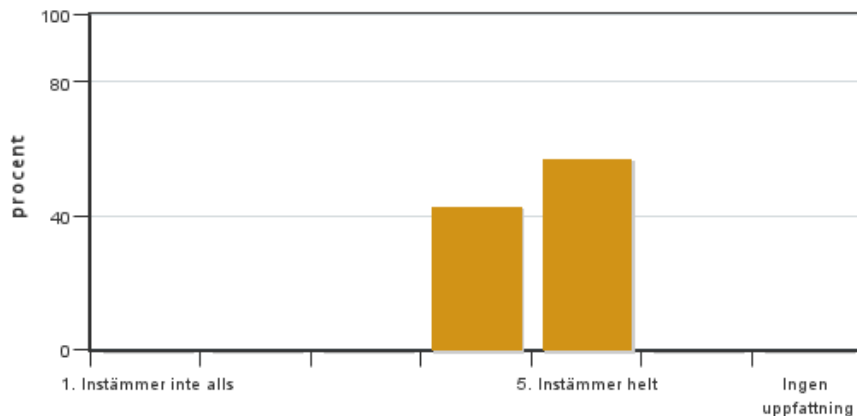


Antal svar: 7
 Medel: 4,4
 Median: 4

1: 0
 2: 0
 3: 0
 4: 4
 5: 3

Har ingen uppfattning: 0

20. Genom kursen har jag utvecklat min förmåga att bidra till hållbar utveckling.



Antal svar: 7
 Medel: 4,6
 Median: 5

1: 0
 2: 0
 3: 0
 4: 3
 5: 4

Har ingen uppfattning: 0

Kursledarens kommentarer

Läraren har inte lämnat några kommentarer

Studentrepresentantens kommentarer

Kursutvärderingen svarades enbart av 7/18 personer, vilket motsvarar en svarsfrekvens på 35 %, där samtliga studenter var från ES programmet. Genomgående genom kursutvärderingen är studenterna till synes mycket nöjda, där enbart 4/20 frågor får sämre medelbetyg än 4.0. Förbättringsområden är: syfte med inledande föreläsningar, återkopplingstid för inlämningar, tidsuppläggning med delavstämning 2 och slutpresentation, reflektionsdokumentet.

De frågorna är som ftt lägre än 4.0:

- 1) Om lärandemomenten stöttat studentens lärande och den fick medel 3.0. Kursen består till mycket stor del av grupparbete och lärandemoment står mer för en inspiration i början vilket inte gör resultatet förvånansvärt.
- 2) Om kursen berört internationellt perspektiv, som fick medel 2.4. Kursen hade en inspirationsföreläsning av en gästföreläsare om logistikproblem i ett Afrikanskt land, men mer än så berördes inte det internationella problemen utan nivån låg snarare på enbart Uppsala för grupparbeten.
- 3) Om lärarna gav tydliga instruktioner kring gruppuppgifterna, som fick medel 3.9 men en majoritet på de högre siffrorna.

4) Om studenten fått bra feedback på inlämningsuppgifterna, som fick medel 3,7. Inlämningsuppgifter här syftar på individuella reflektionsdokument. Diskussion kring dessa dokument/inlämningar har redan försts muntligt av helklass och kursansvarig.

Skrivna kommentarer på kursutvärderingen:

- Helhetskommentarer är positiva och uppskattar kursen. Förslag (som redan diskuterats med kursansvarig) är att ändra slutpresentationen för att ge utrymme till färdigställning/förbättring innan kunderna/företagen får ta del av resultatet. Samt att delpresentationen kan användas på ett sätt att fånga upp feedback.

- En student förväntade sig mer om energisystemet (Kanske om energiproduktion?) än logistik och fordon som dennes grupparbete handlade om.

- Krav för reflektionsdokument kan förtydligas.

- Föreläsningarna i början av kursens gång tycker studenterna är lite oklara kring syfte och relevans.

- Betygssättningen får kommentarer om att man delvis examineras tillsammans med 5 andra personer i ett grupparbete, vilket inte blir individuellt och rättvist.

- Studenter upplever att det tagit lång tid att få återkoppling på moment.

Kontakta support: support@slu.se - 018-67 6600