



## Studio – Landskapsplanering LK0419, 10043.2223

15 Hp  
Studietakt = 100%  
Nivå och djup = Grund  
Kursledare = Neva Leposa, Tomas Eriksson

### Värderingsresultat

---

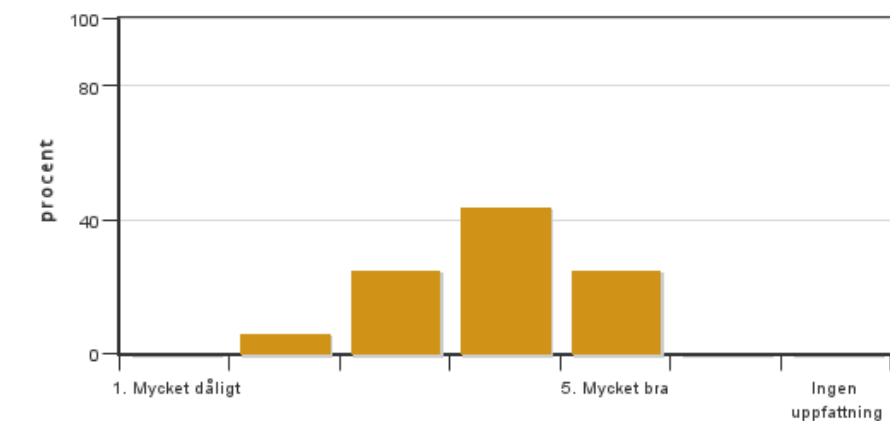
Värderingsperiod: 2022-10-24 - 2022-11-14

Antal svar 16  
Studentantal 43  
Svarsfrekvens 37 %

### Obligatoriska standardfrågor

---

#### 1. Mitt helhetsintryck av kursen är:

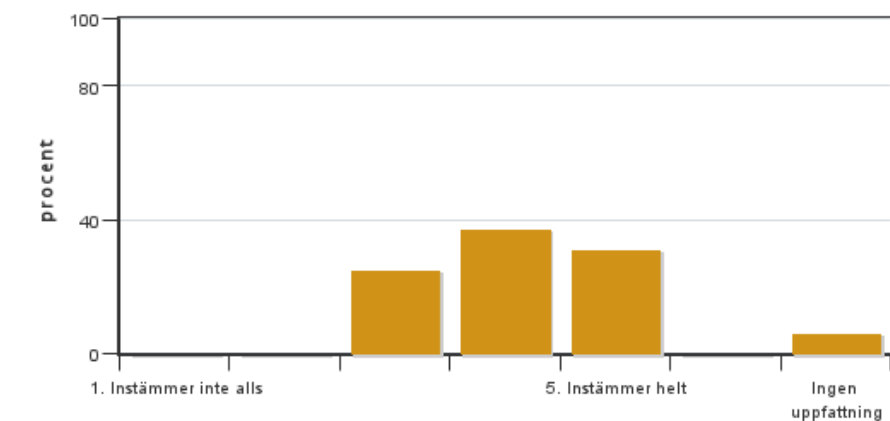


Antal svar: 16  
Medel: 3,9  
Median: 4

1: 0  
2: 1  
3: 4  
4: 7  
5: 4

Har ingen uppfattning: 0

#### 2. Jag anser att kursens innehåll hade en tydlig koppling till kursens lärandemål.

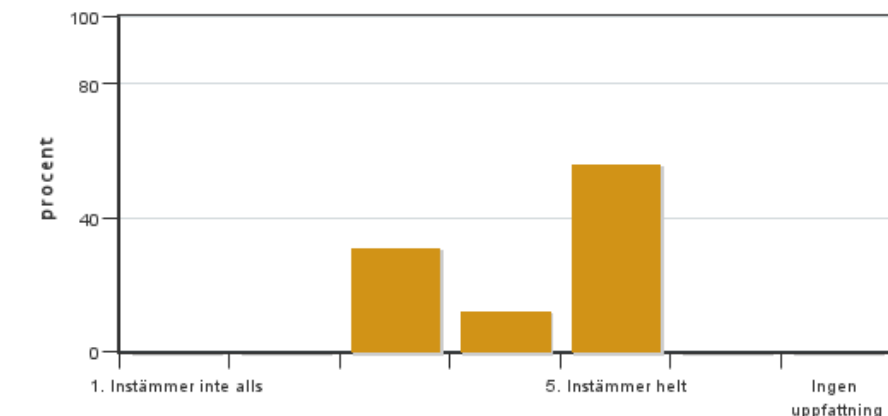


Antal svar: 16  
Medel: 4,1  
Median: 4

1: 0  
2: 0  
3: 4  
4: 6  
5: 5

Har ingen uppfattning: 1

**3. Mina förkunskaper var tillräckliga för att tillgodogöra mig kursen.**

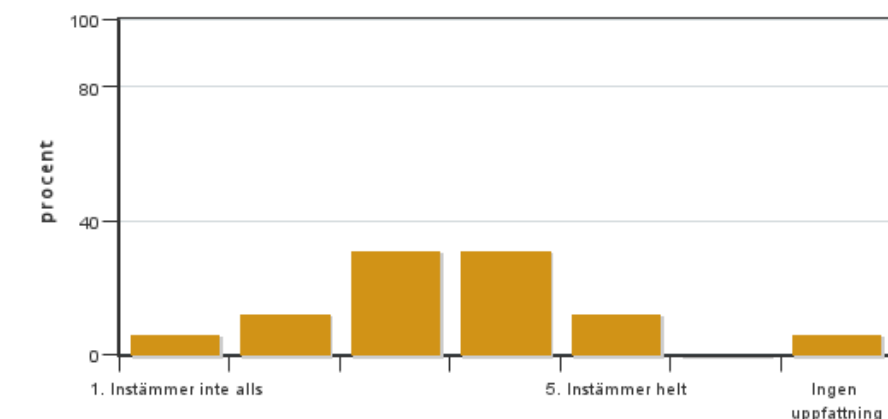


Antal svar: 16  
Medel: 4,3  
Median: 5

1: 0  
2: 0  
3: 5  
4: 2  
5: 9

Har ingen uppfattning: 0

**4. Jag anser att kursinformationen var lättillgänglig.**

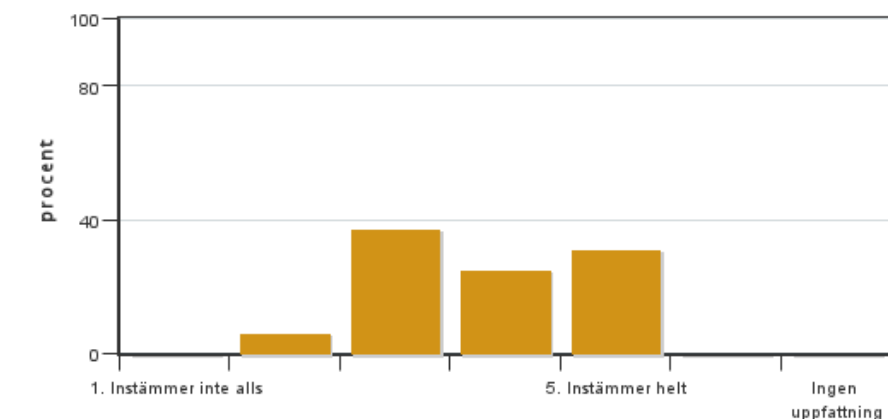


Antal svar: 16  
Medel: 3,3  
Median: 3

1: 1  
2: 2  
3: 5  
4: 5  
5: 2

Har ingen uppfattning: 1

**5. Kursens lärandemoment (föreläsningar, litteratur, övningar med mera) har stöttat mitt lärande.**



Antal svar: 16  
Medel: 3,8  
Median: 4

1: 0  
2: 1  
3: 6  
4: 4  
5: 5

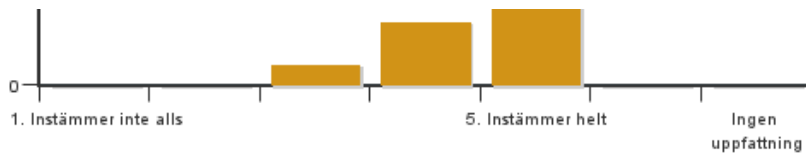
Har ingen uppfattning: 0

**6. Jag anser att den sociala lärmiljön har varit inkluderande där olika tankar respekterades.**



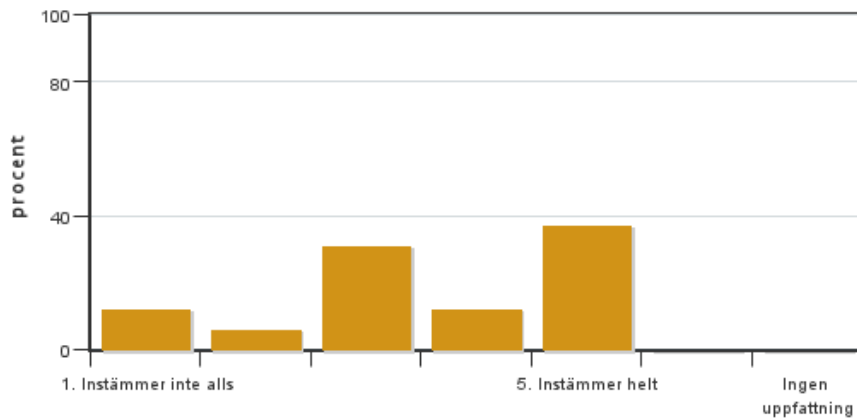
Antal svar: 16  
Medel: 4,7  
Median: 5

1: 0  
2: 0  
3: 1  
4: 3  
5: 12



Har ingen uppfattning: 0

**7. Jag anser att den fysiska lärmiljön (exempelvis lokaler och utrustning) var tillfredställande.**

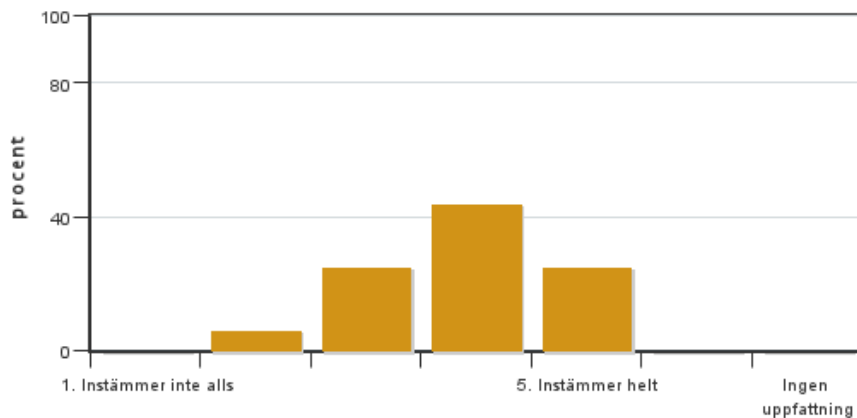


Antal svar: 16  
Medel: 3,6  
Median: 3

1: 2  
2: 1  
3: 5  
4: 2  
5: 6

Har ingen uppfattning: 0

**8. Examinationen/-erna gav mig möjlighet att visa vad jag lärt mig under kursen, se lärandemål.**

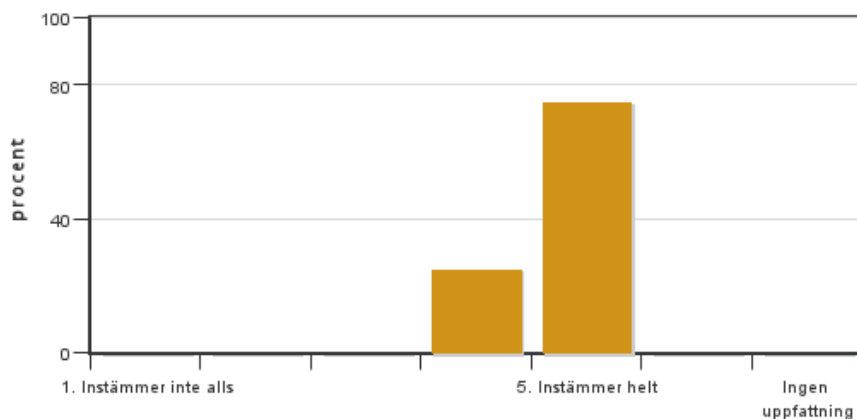


Antal svar: 16  
Medel: 3,9  
Median: 4

1: 0  
2: 1  
3: 4  
4: 7  
5: 4

Har ingen uppfattning: 0

**9. Jag anser att kursen har berört hållbar utveckling (miljömässig, social och/eller ekonomisk hållbarhet).**

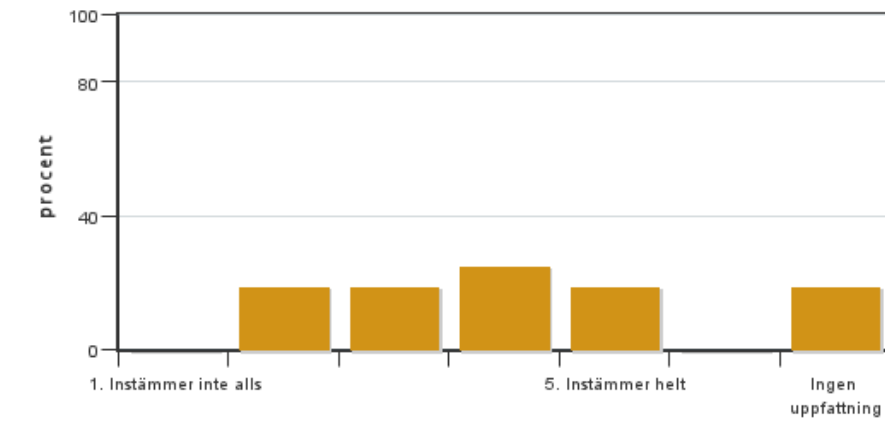


Antal svar: 16  
Medel: 4,8  
Median: 5

1: 0  
2: 0  
3: 0  
4: 4  
5: 12

Har ingen uppfattning: 0

**10. Jag anser att kursen har berört ett genus- och jämställdhetsperspektiv i innehåll och praktik (t. ex. perspektiv på ämnet, kurslitteratur, fördelning av taltid och förekomst av härskartekniker).**

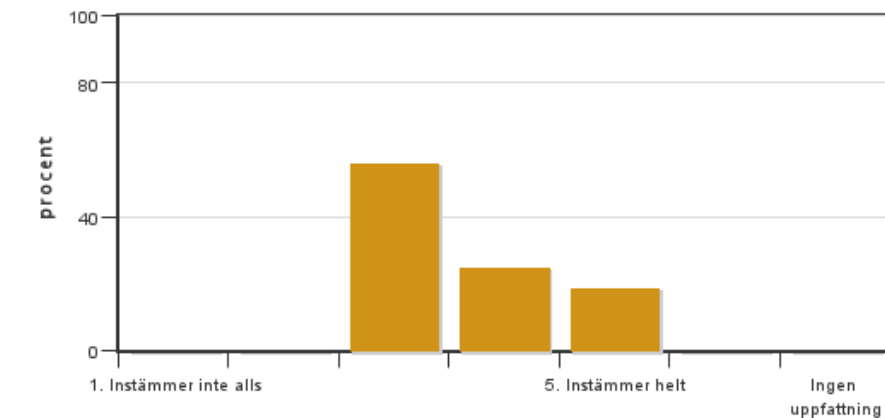


Antal svar: 16  
 Medel: 3,5  
 Median: 4

1: 0  
 2: 3  
 3: 3  
 4: 4  
 5: 3

Har ingen uppfattning: 3

**11. Jag anser att kursen har berört internationella perspektiv.**

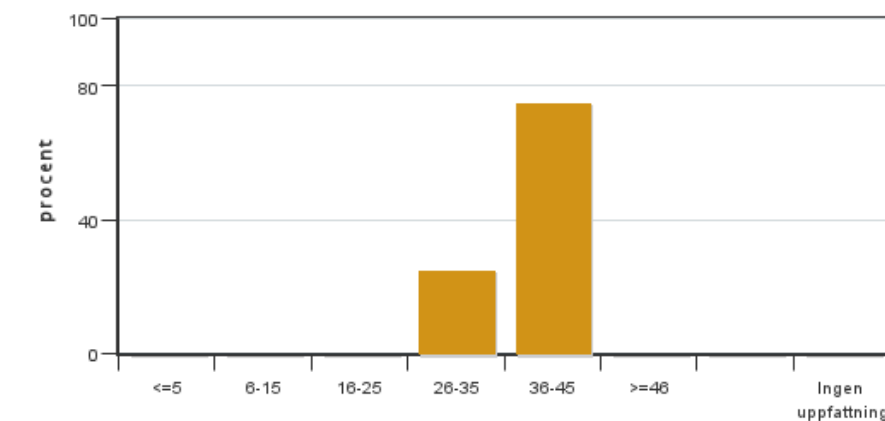


Antal svar: 16  
 Medel: 3,6  
 Median: 3

1: 0  
 2: 0  
 3: 9  
 4: 4  
 5: 3

Har ingen uppfattning: 0

**12. Jag har i genomsnitt lagt ... timmar per vecka på kursen (inklusive schemalagd tid).**

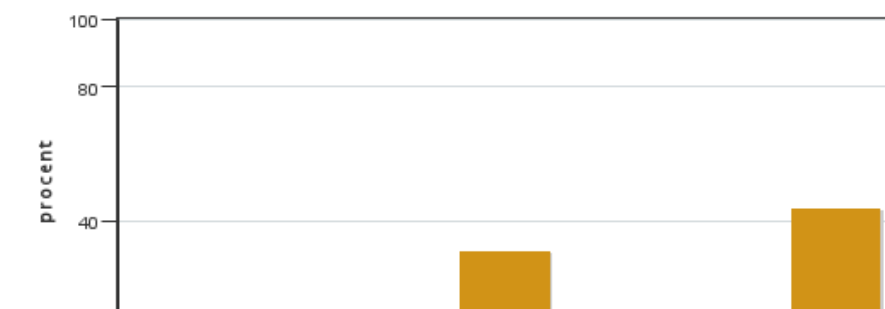


Antal svar: 16  
 Medel: 37,5  
 Median: 36-45

≤5: 0  
 6-15: 0  
 16-25: 0  
 26-35: 4  
 36-45: 12  
 ≥46: 0

Har ingen uppfattning: 0

**13. Om relevant, vad är ditt helhetsintryck av att hela eller delar av utbildningen genomförts på distans?**



Antal svar: 16  
 Medel: 3,6  
 Median: 4

1: 2  
 2: 0  
 3: 0  
 4: 5  
 5: 2

Har ingen uppfattning: 7



14. Om relevant, vad fungerade väl i undervisningen på distans?

15. Om relevant, vad fungerade mindre väl i undervisningen på distans?

## Kursledarens kommentarer

Läraren har inte lämnat några kommentarer

## Studentrepresentantens kommentarer

Sammanfattat är intrycket av kursen gott om än svarsfrekvensen (37% = 16 st) är låg.

De största punkterna för ros är:

- Resan
- Varierad kurs
- Intressanta perspektiv
- Mestadels intressanta föreläsningar & workshops
- Rimlig arbetsbelastning
- De allra flesta (medel 4,7) "anser att den sociala lärmiljön har varit inkluderande där olika tankar respekterades."

De mest skrivna och samstämmiga punkterna för kritik är:

- rörigt upplägg
- svårtillgänglig/för sen kursinformation
- otydliga seminarieinstruktioner
- icke-representativa seminarieuppgifter
- dålig info om ILKA
- ingen ventilation i Ritsal 2
- resan hade kunnat vara senare/föreläsningar tidigare

### Kursinformation

- Många tycker: rörigt upplägg
- Många tycker: Svårnavigerat i "Modul 1" och "Modul 2" på canvas  
Lösning: Ha istället rubriker som "Seminarium", "Projektarbetet"
- En del tycker: Positivt canvas-schema-funktionen används
- En del: kritiserar att information kommit/ändrats med för kort varsel eller efter att uppgifter redan lämnats in

### Projektarbetet

- Överlag: Lärarik resa
- Flera: Negativt med att tidsåtgång för resandet inte beräknat i schemat
- Problem i gruppdynamik hos flera grupper.  
Lösning 1: halvtids check-up med gruppkontraktet  
Lösning 2: gruppindelning efter t.ex efter personlighetstest/olika bakgrund/arbetsätt o.s.v.

### Föreläsningar, Litteratur, m.m.

Extra uppskattat av flera var Placemakersworkshopen, föreläsning från Ecogain och föreläsningar om skogs- och jordbruk.

Skogs- och jordbruksföreläsningarna + placemakersworkshop föreslås av några ligga tidigare.

Delar som fick för lite plats:

- ILKA - känslighet och potential

- Lösning: workshop
- Skog och jordbruk
- Litteratur – framförallt Public Places, Urban Spaces
- Lösning 1: öronmärkt lästid i schemat för att underlätta grupplanering
- Lösning 2: workshop

Delar som tog för mycket plats:

- ÖP
- Kulturhistoriaföreläsningar

### **Avstämningar, Frågestunder**

- Alla kommentarer om distansundervisning önskar att frågestunder hade varit på plats.
- Flera önskar att avstämningarna hade varit handledningstid för att kunna gå in på djupet mer. Fokus blev nu att få feedback på vad som presenterades i powerpoints.

### **Seminarieuppgifter**

Delad mening om de gett givande diskussioner eller känts meningslösa.

- Många tycker: svårskrivna frågor med syftningsfel
- Många tycker: för få sidor för att kunna nyansera
- Några tycker: att seminariefrågor haft bristande koppling till läromål
- Några tycker: seminarieanvisningar och feedback kommit för sent

### **Genus, internationellt, hållbarhet**

- Mer genus-, ekonomiska och internationella perspektiv saknas helt eller delvis och efterfrågas av flera studenter.

### **Lärmiljön**

- Många anser att ventilationen i Ritsal 2 inte är tillfredsställande
- Framtiden, Dvalin, och Ritsal uppskattas inte av några studenter för föreläsningar
- Flera önskar att alla föreläsningar var på plats.