



Studio - Markprojektering och markvetenskap, fortsättningskurs LK0399, 40028.2223

15 Hp
Studietakt = 100%
Nivå och djup = Avancerad
Kursledare = Maria Wisselgren, Tomas Eriksson

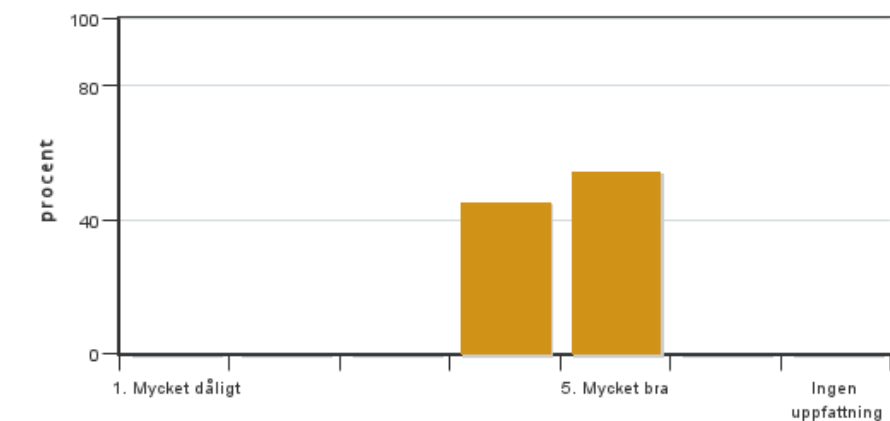
Värderingsresultat

Värderingsperiod: 2023-05-28 - 2023-06-18

Antal svar 11
Studentantal 23
Svarsfrekvens 47 %

Obligatoriska standardfrågor

1. Mitt helhetsintryck av kursen är:

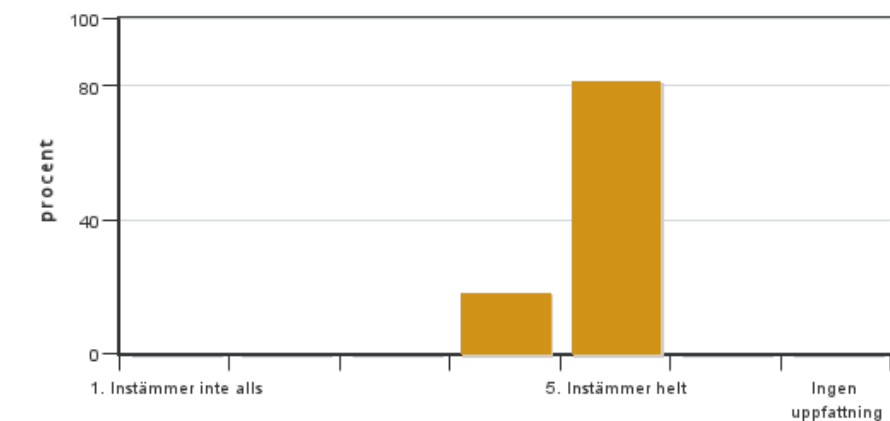


Antal svar: 11
Medel: 4,5
Median: 5

1: 0
2: 0
3: 0
4: 5
5: 6

Har ingen uppfattning: 0

2. Jag anser att kursens innehåll hade en tydlig koppling till kursens lärandemål.

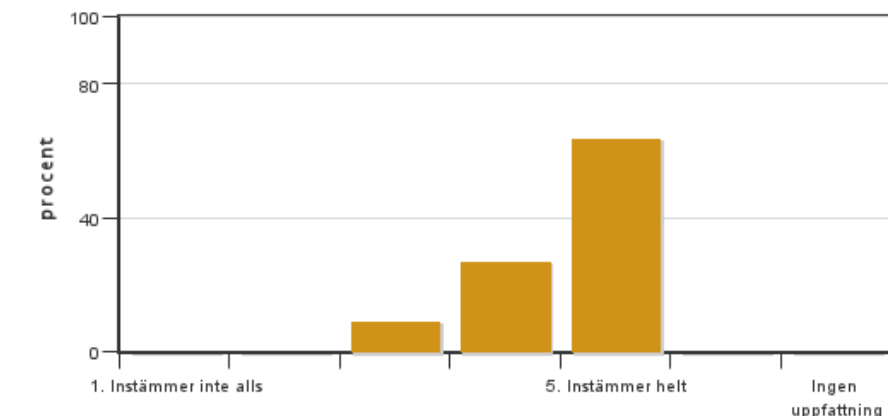


Antal svar: 11
Medel: 4,8
Median: 5

1: 0
2: 0
3: 0
4: 2
5: 9

Har ingen uppfattning: 0

3. Mina förkunskaper var tillräckliga för att tillgodogöra mig kursen.

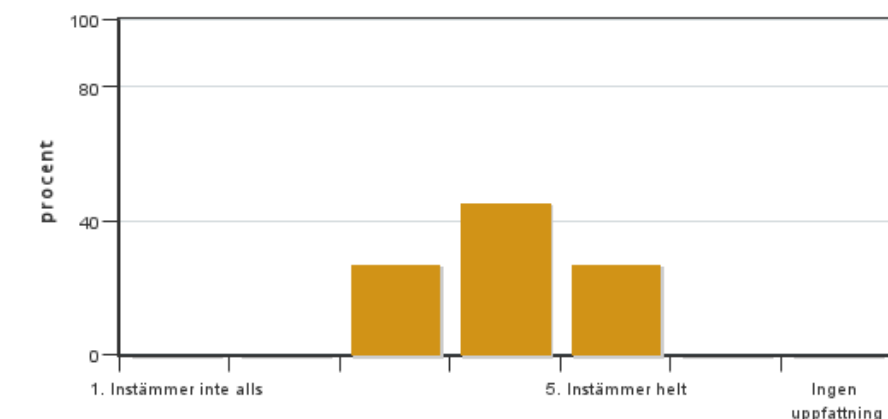


Antal svar: 11
Medel: 4,5
Median: 5

1: 0
2: 0
3: 1
4: 3
5: 7

Har ingen uppfattning: 0

4. Jag anser att kursinformationen var lättillgänglig.

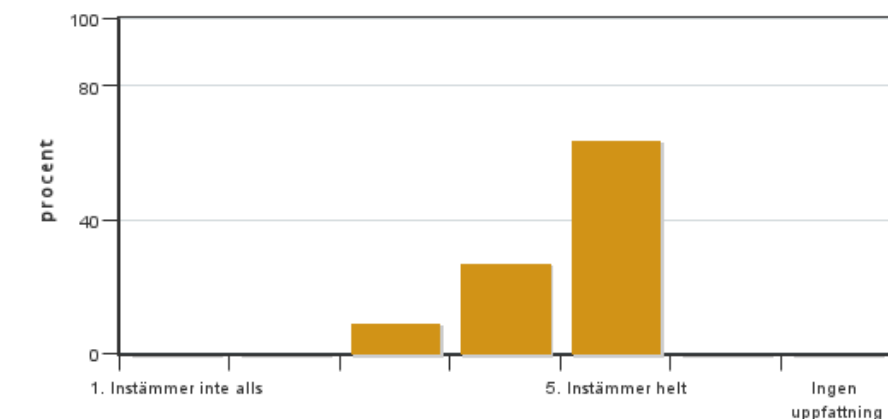


Antal svar: 11
Medel: 4,0
Median: 4

1: 0
2: 0
3: 3
4: 5
5: 3

Har ingen uppfattning: 0

5. Kursens lärandemoment (föreläsningar, litteratur, övningar med mera) har stöttat mitt lärande.



Antal svar: 11
Medel: 4,5
Median: 5

1: 0
2: 0
3: 1
4: 3
5: 7

Har ingen uppfattning: 0

6. Jag anser att den sociala lärmiljön har varit inkluderande där olika tankar respekterades.



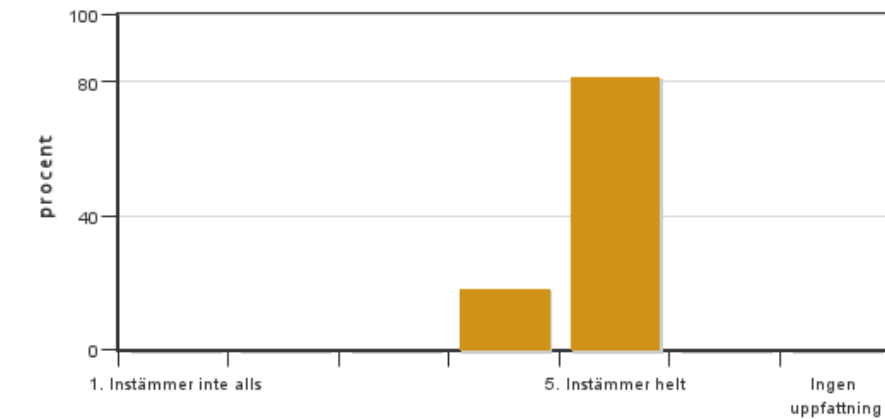
Antal svar: 11
Medel: 4,7
Median: 5

1: 0
2: 0
3: 0
4: 3
5: 8



Har ingen uppfattning: 0

7. Jag anser att den fysiska lärmiljön (exempelvis lokaler och utrustning) var tillfredställande.

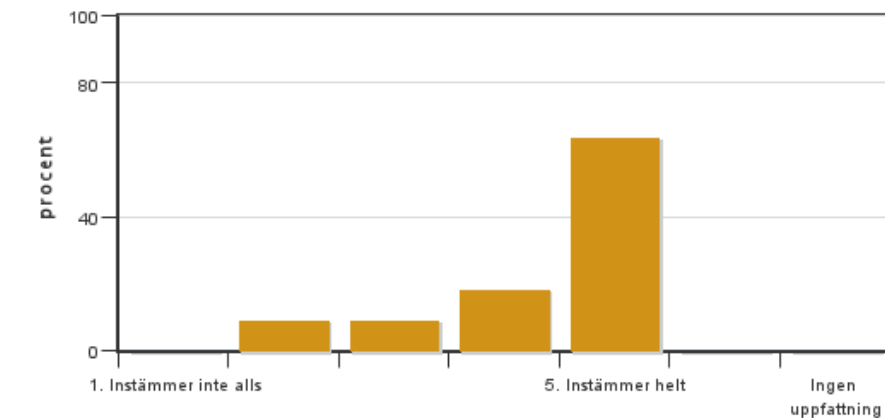


Antal svar: 11
Medel: 4,8
Median: 5

1: 0
2: 0
3: 0
4: 2
5: 9

Har ingen uppfattning: 0

8. Examinationen/-erna gav mig möjlighet att visa vad jag lärt mig under kursen, se lärandemål.

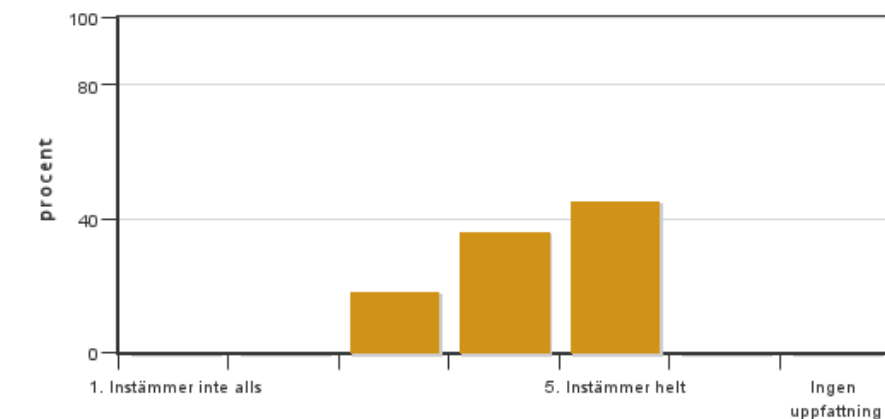


Antal svar: 11
Medel: 4,4
Median: 5

1: 0
2: 1
3: 1
4: 2
5: 7

Har ingen uppfattning: 0

9. Jag anser att kursen har berört hållbar utveckling (miljömässig, social och/eller ekonomisk hållbarhet).

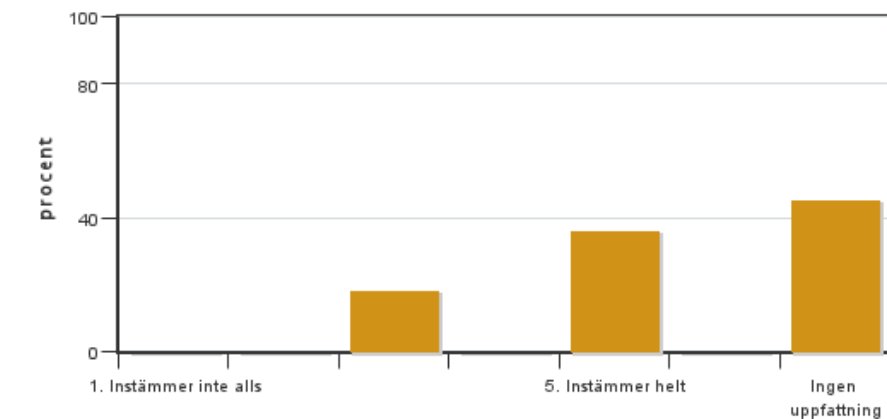


Antal svar: 11
Medel: 4,3
Median: 4

1: 0
2: 0
3: 2
4: 4
5: 5

Har ingen uppfattning: 0

10. Jag anser att kursen har berört ett genus- och jämställdhetsperspektiv i innehåll och praktik (t. ex. perspektiv på ämnet, kurslitteratur, fördelning av taltid och förekomst av härskartekniker).

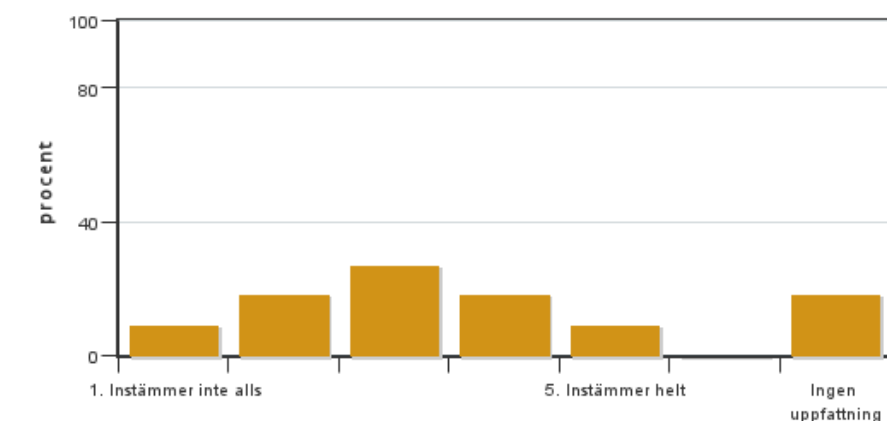


Antal svar: 11
 Medel: 4,3
 Median: 5

1: 0
 2: 0
 3: 2
 4: 0
 5: 4

Har ingen uppfattning: 5

11. Jag anser att kursen har berört internationella perspektiv.

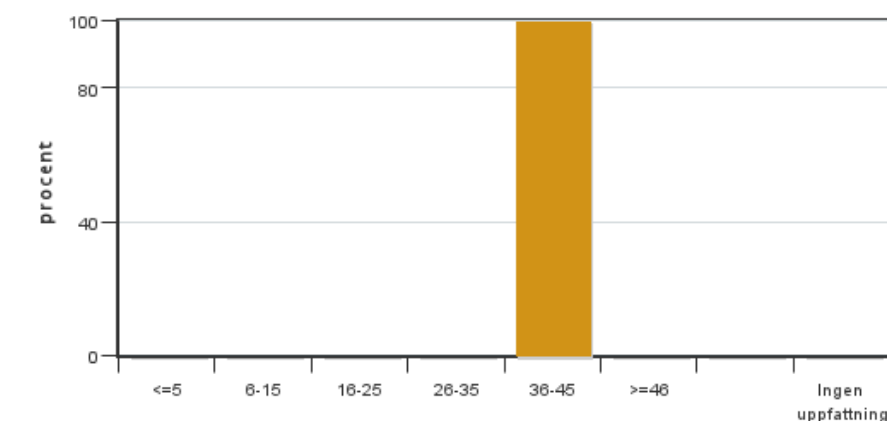


Antal svar: 11
 Medel: 3,0
 Median: 3

1: 1
 2: 2
 3: 3
 4: 2
 5: 1

Har ingen uppfattning: 2

12. Jag har i genomsnitt lagt ... timmar per vecka på kursen (inklusive schemalagd tid).

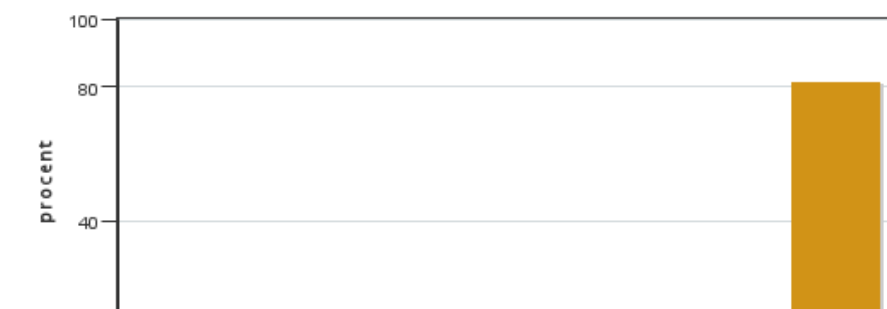


Antal svar: 11
 Medel: 40,0
 Median: 36-45

≤5: 0
 6-15: 0
 16-25: 0
 26-35: 0
 36-45: 11
 ≥46: 0

Har ingen uppfattning: 0

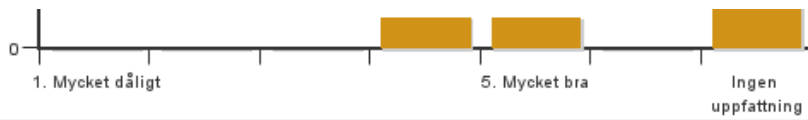
13. Om relevant, vad är ditt helhetsintryck av att hela eller delar av utbildningen genomförts på distans?



Antal svar: 11
 Medel: 4,5
 Median: 4

1: 0
 2: 0
 3: 0
 4: 1
 5: 1

Har ingen uppfattning: 9



14. Om relevant, vad fungerade väl i undervisningen på distans?

15. Om relevant, vad fungerade mindre väl i undervisningen på distans?

Kursledarens kommentarer

Läraren har inte lämnat några kommentarer

Studentrepresentantens kommentarer

Studentrepresentanten har inte lämnat några kommentarer

Kontakta support: support@slu.se - 018-67 6600