



Självständigt arbete i Landskapsarkitektur, G2E EX1004, 30038.2223

15 Hp
Studietakt = 100%
Nivå och djup = Grund
Kursledare = Helena Nordh

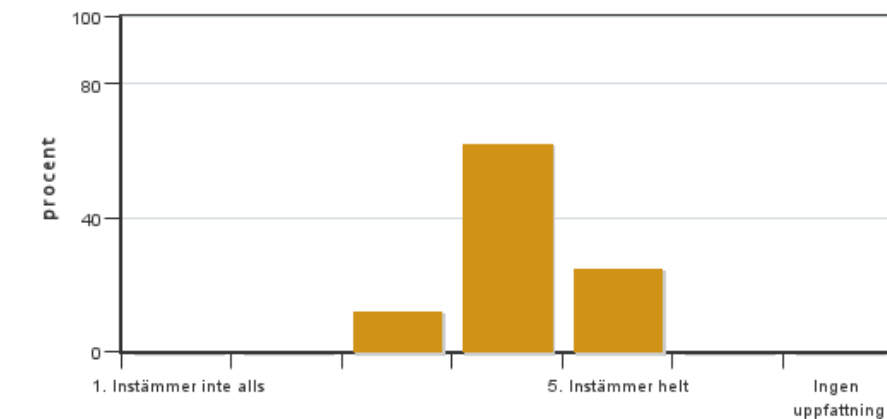
Värderingsresultat

Värderingsperiod: 2023-03-14 - 2023-04-04

Antal svar 8
Studentantal 24
Svarsfrekvens 33 %

Obligatoriska standardfrågor

1. Jag är nöjd med genomförandet av mitt självständiga arbete

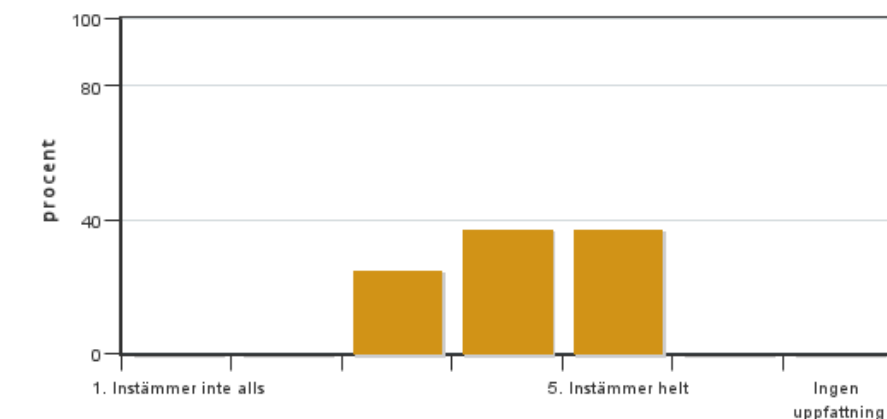


Antal svar: 8
Medel: 4,1
Median: 4

1: 0
2: 0
3: 1
4: 5
5: 2

Har ingen uppfattning: 0

2. Min förmåga att arbeta självständigt har utvecklats efter genomförandet av mitt självständiga arbete

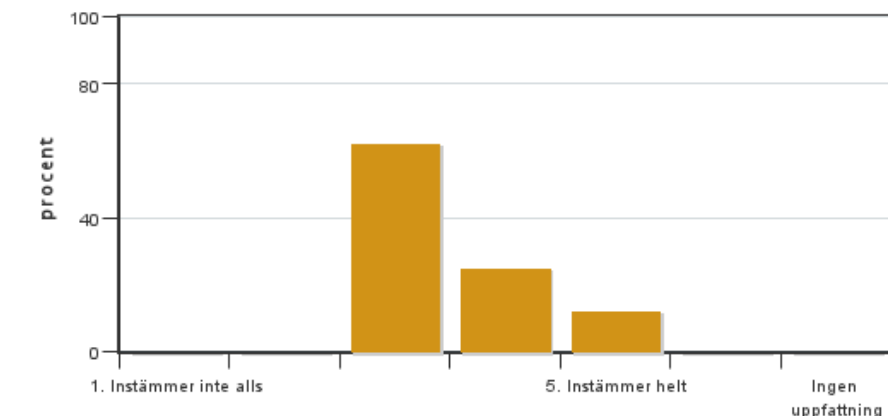


Antal svar: 8
Medel: 4,1
Median: 4

1: 0
2: 0
3: 2
4: 3
5: 3

Har ingen uppfattning: 0

3. Mina förkunskaper var tillräckliga för att genomföra mitt självständiga arbete

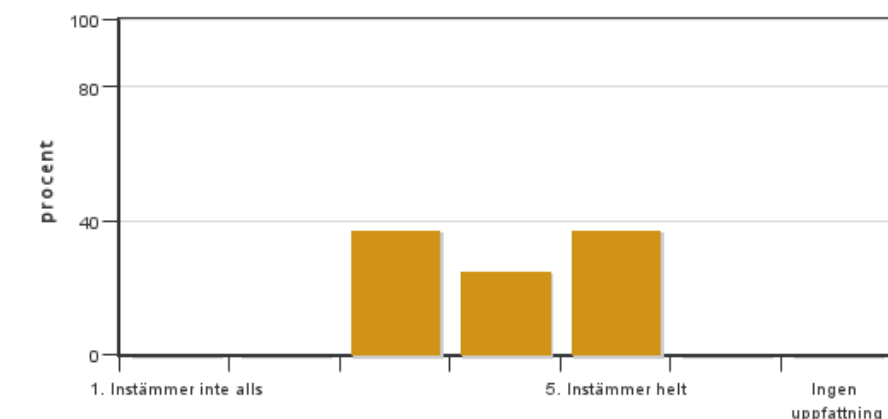


Antal svar: 8
Medel: 3,5
Median: 3

1: 0
2: 0
3: 5
4: 2
5: 1

Har ingen uppfattning: 0

4. Administrationen (inklusive informationen) kring det självständiga arbetet har fungerat bra

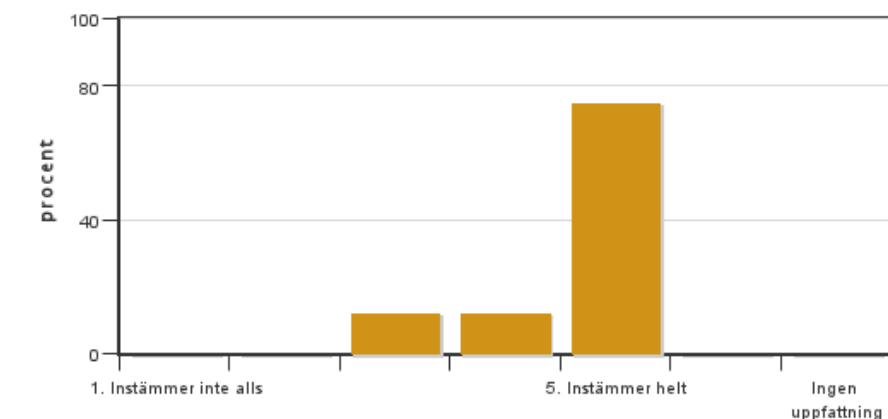


Antal svar: 8
Medel: 4,0
Median: 4

1: 0
2: 0
3: 3
4: 2
5: 3

Har ingen uppfattning: 0

5. Jag anser att den sociala lärmiljön har varit inkluderande (tex olika tankar respekterades, jämställdhetsaspekter, ingen förekomst av härskartekniker)



Antal svar: 8
Medel: 4,6
Median: 5

1: 0
2: 0
3: 1
4: 1
5: 6

Har ingen uppfattning: 0

6. Jag anser att den fysiska lärmiljön (tex utrustning och andra resurser) var tillfredställande



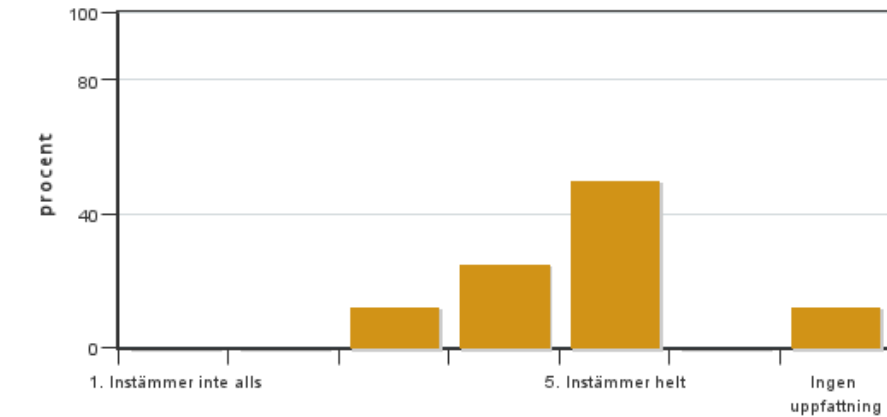
Antal svar: 8
Medel: 4,3
Median: 5

1: 0
2: 0
3: 2
4: 0



5: 4
Har ingen uppfattning: 2

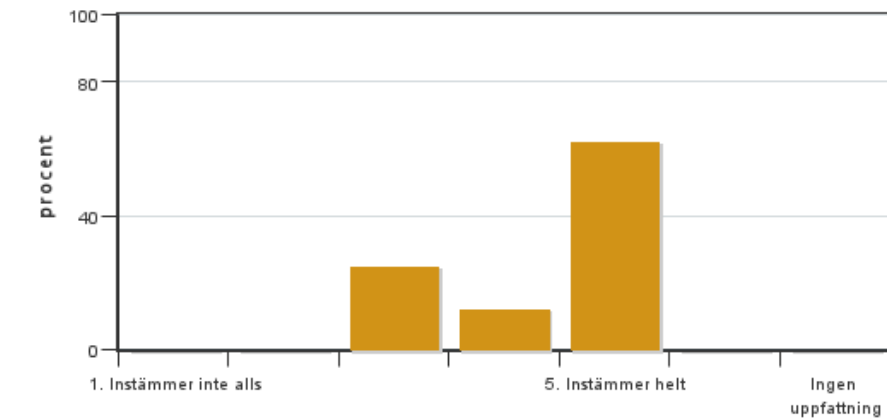
7. Jag anser att kursen har berört hållbar utveckling (miljömässig, social och/eller ekonomisk hållbarhet)



Antal svar: 8
Medel: 4,4
Median: 5

1: 0
2: 0
3: 1
4: 2
5: 4
Har ingen uppfattning: 1

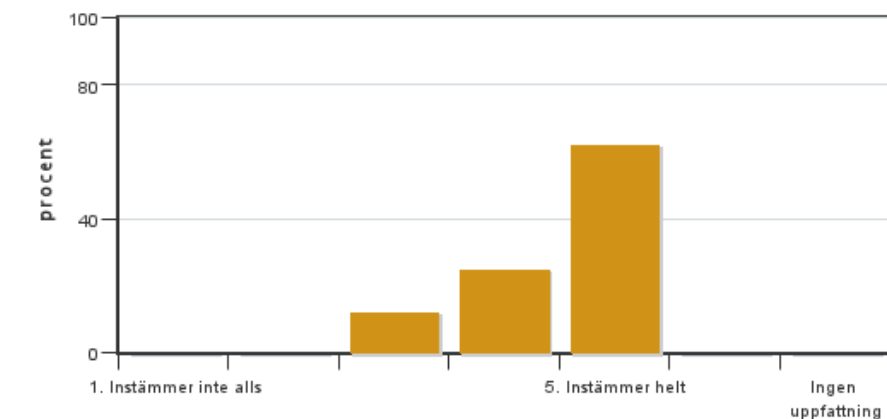
8. Jag har fått tillfredsställande handledning för att kunna genomföra mitt självständiga arbete



Antal svar: 8
Medel: 4,4
Median: 5

1: 0
2: 0
3: 2
4: 1
5: 5
Har ingen uppfattning: 0

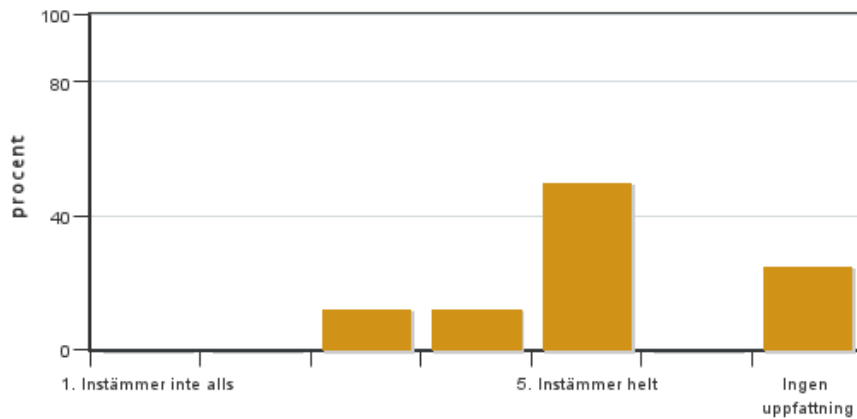
9. Jag fick konstruktiv återkoppling på den skriftliga delen av mitt arbete



Antal svar: 8
Medel: 4,5
Median: 5

1: 0
2: 0
3: 1
4: 2
5: 5
Har ingen uppfattning: 0

10. Jag fick konstruktiv återkoppling vid den muntliga presentationen av mitt arbete

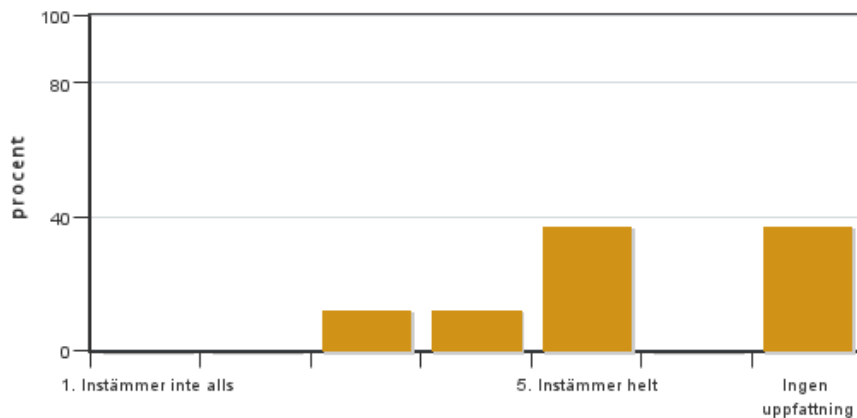


Antal svar: 8
 Medel: 4,5
 Median: 5

1: 0
 2: 0
 3: 1
 4: 1
 5: 4

Har ingen uppfattning: 2

11. Jag fick konstruktiv återkoppling på min opposition på en annan students arbete



Antal svar: 8
 Medel: 4,4
 Median: 5

1: 0
 2: 0
 3: 1
 4: 1
 5: 3

Har ingen uppfattning: 3

12. Övriga kommentarer

Egna frågor

13. Utifrån det jag vet idag om hur det är att skriva självständigt arbete, vilka råd och tips skulle jag ge till andra studenter som precis ska påbörja sitt arbete?

13. Vilken/vilka kurs/er har förberett dig på genomförandet av en kandidatuppsats?

13. Var Studiehandledningen ett bra stöd för kandidatarbetet?

13. Hur upplevde du grupphandledningen?

13. Finns det något annat som du vill skicka med kursledning (exempelvis förbättringsförslag eller synpunkter)?

Kursledarens kommentarer

Studenter fritextkommentarer

Stort tack till er som tagit er tid att fylla i kursvärderingen så grundligt! Tack speciellt för alla kommentarer, både positiva som kritiska.

Kandidatarbeteskurserna på LING och LARK har i år samkörts, vår återkoppling gäller därför både kursen EX1004 och EX8061.

När vi tittar på kursvärderingen får vi ett intryck att kursen fungerat överlag bra. Vi är speciellt glada av att se att många av er utvecklat er förmåga att arbeta självständigt och att ni upplever att ni fått konstruktiv feedback på era arbeten och att den sociala lärmiljön varit inkluderande. Många av er har också uppskattat att jobba i par och flera har kommenterat på att grupphandledningarna har varit värdefulla och att frågestunderna med kursansvarig, samt studievägledningen/studieguiden har varit till hjälp.

Inför planeringen av nästa års kurser så tar vi speciellt med oss följande åtgärder:

- Studenterna behöver mer metodkunskap innan eller i början av kursen.
- Lägg in ett moment tidigare i kursen där vi går igenom hur mallen fungerar rent tekniskt, speciellt när två studenter ska skriva i samma dokument och när man sparar dokumentet i molntjänster så som SharePoint.
- Se till så att alla får lika lång tid till revideringar mellan 95%-seminariet och slutinlämning.
- Utveckla studiehandledning/studieguiden på olika vis t ex mer information om vad en sammanfattning ska innehålla, mer information om examination och omprov, information om hur mallen fungerar.

Vänligen Helena Nordh och Sara Westerdahl

Studentrepresentantens kommentarer

Studentrepresentanten har inte lämnat några kommentarer