



## Skötsel av grönytor och naturmarker LK0354, 10026.2223

15 Hp  
Studietakt = 100%  
Nivå och djup = Grund  
Kursledare = Johanna Deak Sjöman

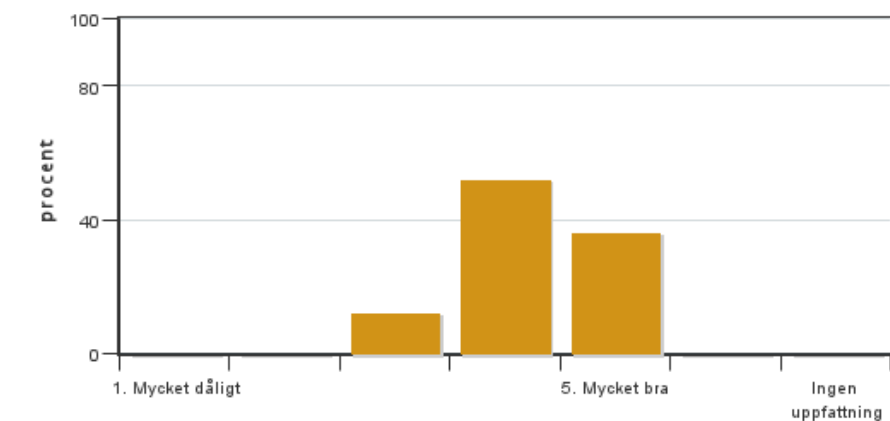
### Värderingsresultat

Värderingsperiod: 2022-10-24 - 2022-11-14

Antal svar 25  
Studentantal 33  
Svarsfrekvens 75 %

### Obligatoriska standardfrågor

#### 1. Mitt helhetsintryck av kursen är:

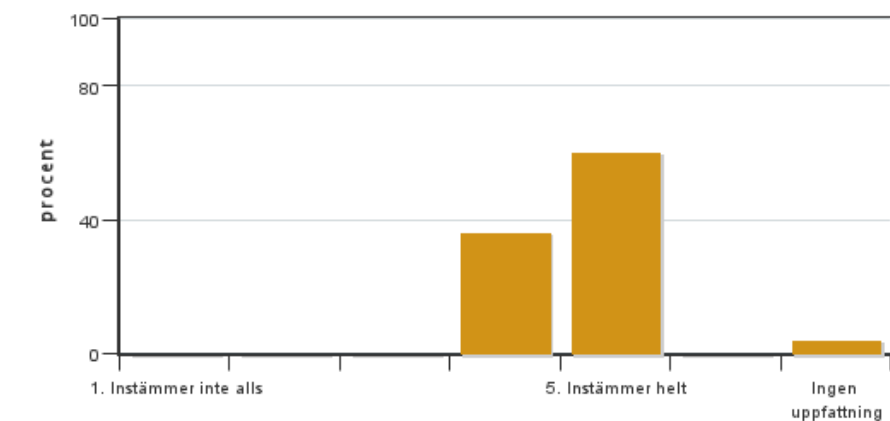


Antal svar: 25  
Medel: 4,2  
Median: 4

1: 0  
2: 0  
3: 3  
4: 13  
5: 9

Har ingen uppfattning: 0

#### 2. Jag anser att kursens innehåll hade en tydlig koppling till kursens lärandemål.

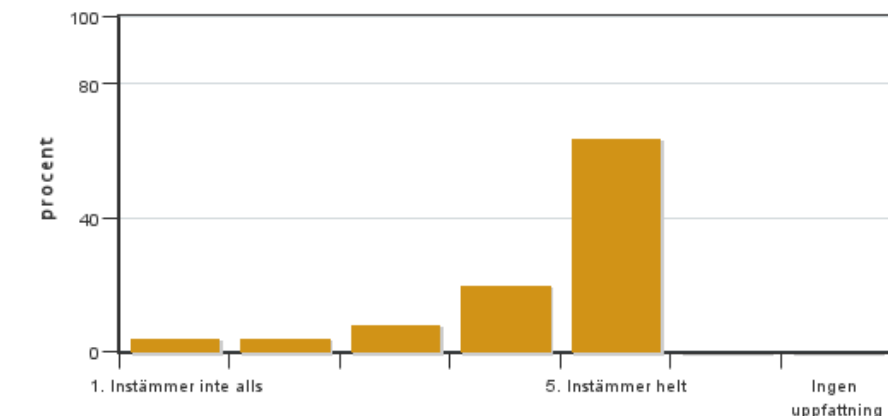


Antal svar: 25  
Medel: 4,6  
Median: 5

1: 0  
2: 0  
3: 0  
4: 9  
5: 15

Har ingen uppfattning: 1

**3. Mina förkunskaper var tillräckliga för att tillgodogöra mig kursen.**

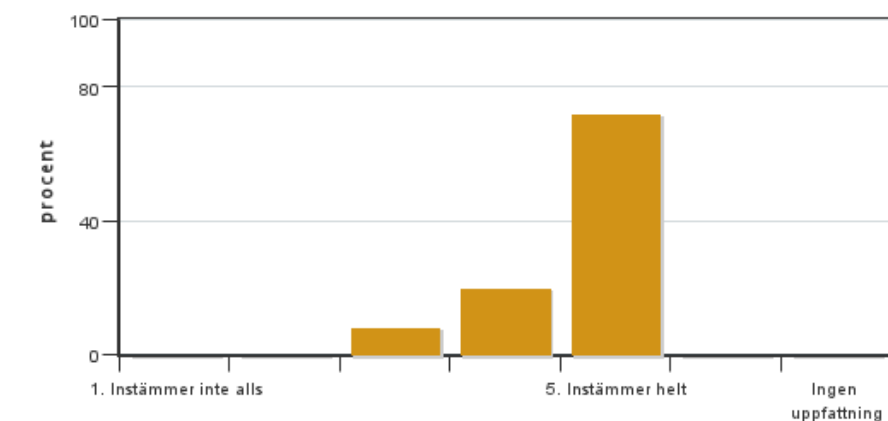


Antal svar: 25  
Medel: 4,4  
Median: 5

1: 1  
2: 1  
3: 2  
4: 5  
5: 16

Har ingen uppfattning: 0

**4. Jag anser att kursinformationen var lättillgänglig.**

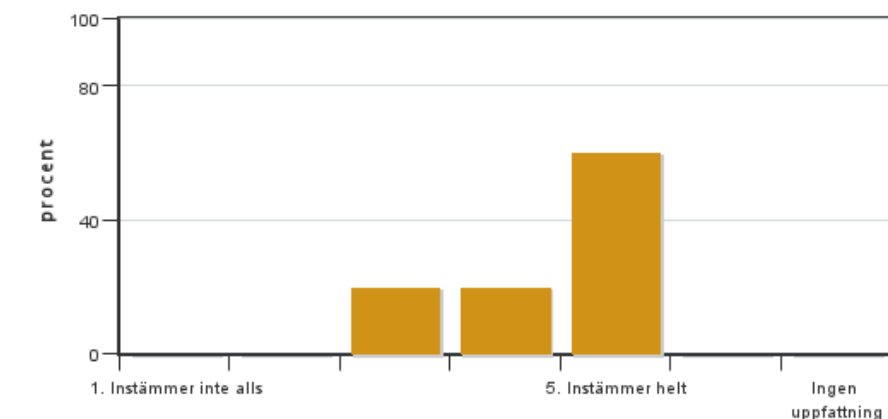


Antal svar: 25  
Medel: 4,6  
Median: 5

1: 0  
2: 0  
3: 2  
4: 5  
5: 18

Har ingen uppfattning: 0

**5. Kursens lärandemoment (föreläsningar, litteratur, övningar med mera) har stöttat mitt lärande.**

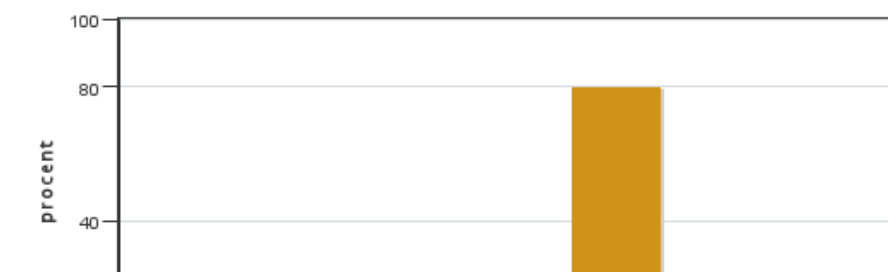


Antal svar: 25  
Medel: 4,4  
Median: 5

1: 0  
2: 0  
3: 5  
4: 5  
5: 15

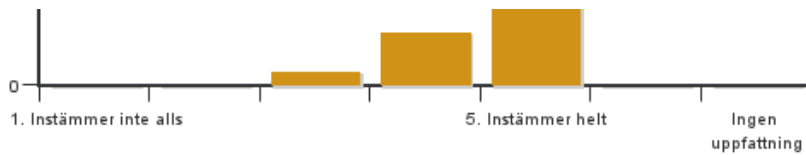
Har ingen uppfattning: 0

**6. Jag anser att den sociala lärmiljön har varit inkluderande där olika tankar respekterades.**



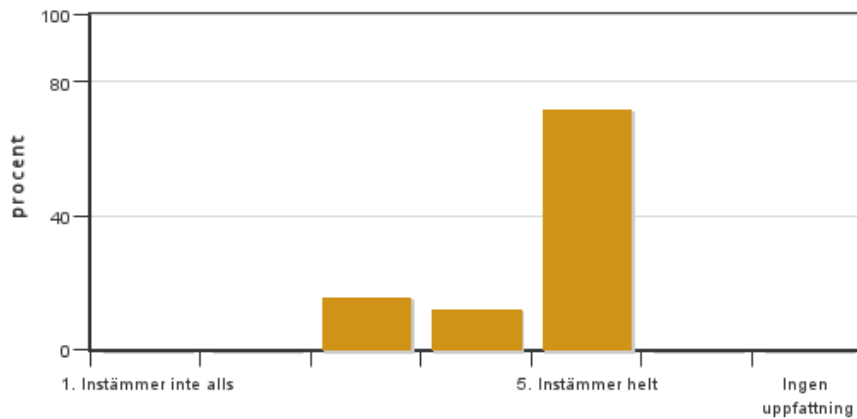
Antal svar: 25  
Medel: 4,8  
Median: 5

1: 0  
2: 0  
3: 1  
4: 4  
5: 20



Har ingen uppfattning: 0

**7. Jag anser att den fysiska lärmiljön (exempelvis lokaler och utrustning) var tillfredställande.**

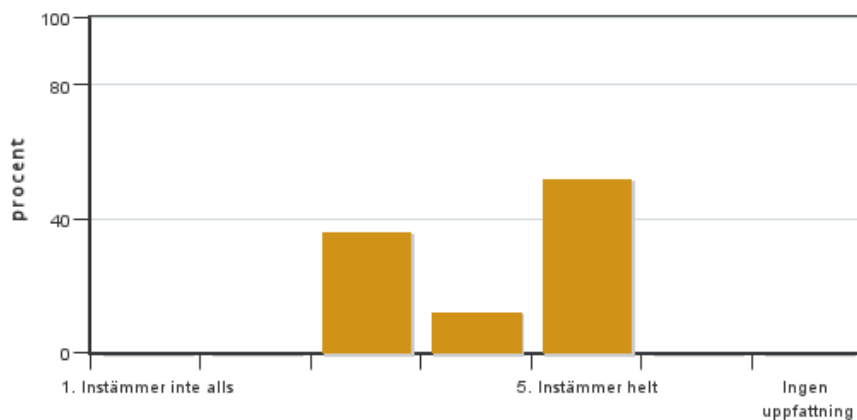


Antal svar: 25  
Medel: 4,6  
Median: 5

1: 0  
2: 0  
3: 4  
4: 3  
5: 18

Har ingen uppfattning: 0

**8. Examinationen/-erna gav mig möjlighet att visa vad jag lärt mig under kursen, se lärandemål.**

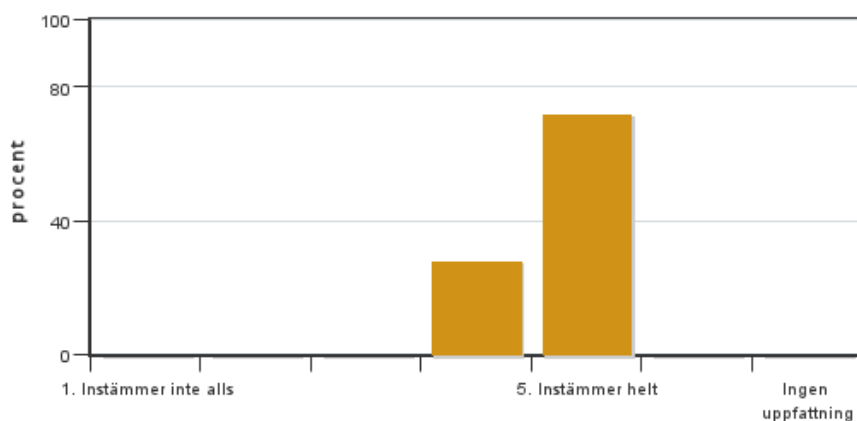


Antal svar: 25  
Medel: 4,2  
Median: 5

1: 0  
2: 0  
3: 9  
4: 3  
5: 13

Har ingen uppfattning: 0

**9. Jag anser att kursen har berört hållbar utveckling (miljömässig, social och/eller ekonomisk hållbarhet).**

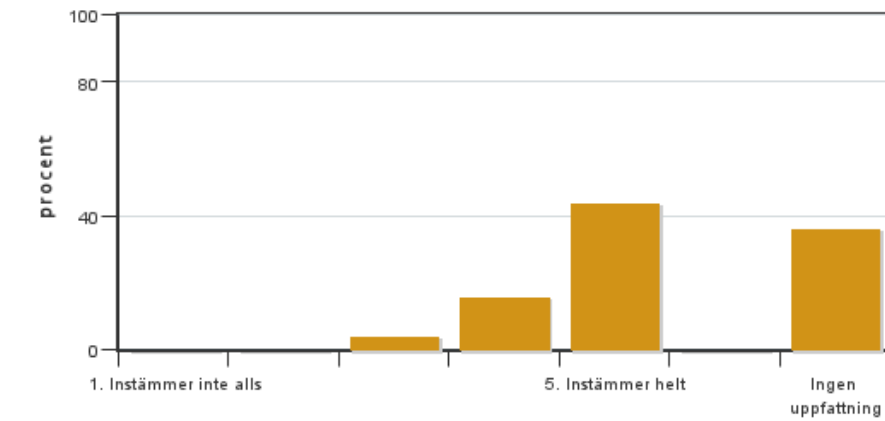


Antal svar: 25  
Medel: 4,7  
Median: 5

1: 0  
2: 0  
3: 0  
4: 7  
5: 18

Har ingen uppfattning: 0

**10. Jag anser att kursen har berört ett genus- och jämställdhetsperspektiv i innehåll och praktik (t. ex. perspektiv på ämnet, kurslitteratur, fördelning av taltid och förekomst av härskartekniker).**

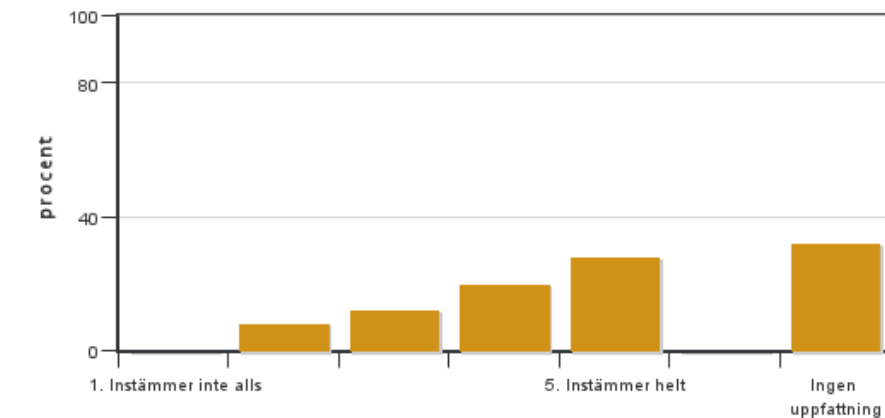


Antal svar: 25  
 Medel: 4,6  
 Median: 5

1: 0  
 2: 0  
 3: 1  
 4: 4  
 5: 11

Har ingen uppfattning: 9

**11. Jag anser att kursen har berört internationella perspektiv.**

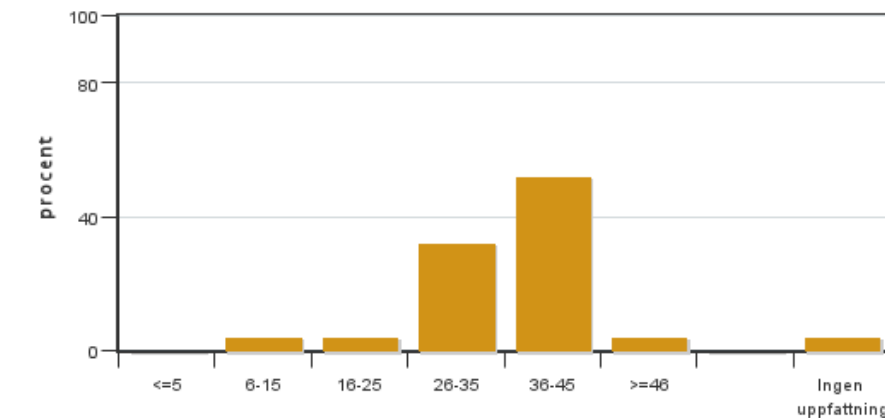


Antal svar: 25  
 Medel: 4,0  
 Median: 4

1: 0  
 2: 2  
 3: 3  
 4: 5  
 5: 7

Har ingen uppfattning: 8

**12. Jag har i genomsnitt lagt ... timmar per vecka på kursen (inklusive schemalagd tid).**

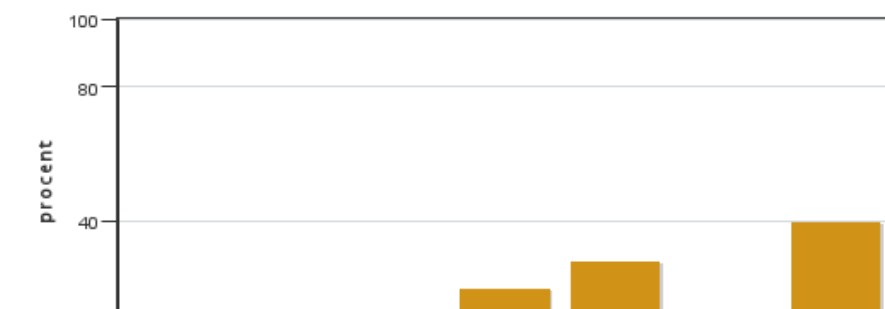


Antal svar: 25  
 Medel: 34,8  
 Median: 36-45

≤5: 0  
 6-15: 1  
 16-25: 1  
 26-35: 8  
 36-45: 13  
 ≥46: 1

Har ingen uppfattning: 1

**13. Om relevant, vad är ditt helhetsintryck av att hela eller delar av utbildningen genomförts på distans?**



Antal svar: 25  
 Medel: 4,2  
 Median: 4

1: 0  
 2: 1  
 3: 2  
 4: 5  
 5: 7

Har ingen uppfattning: 10



14. Om relevant, vad fungerade väl i undervisningen på distans?

15. Om relevant, vad fungerade mindre väl i undervisningen på distans?

## Kursledarens kommentarer

---

Stort tack alla studenter för viktig och värdefull input. Jag som kursansvarig känner att vi under höstens gång har haft en bra kommunikation och flexibilitet. Några av era förslag till förbättringar tas givetvis med inför nästa kursstart och är även i linje med sådant jag arbetar på att göra bättre. De önskmål som är svårare att införliva hänger samman med det faktum att kursen är stor - vi är som oftast över 90 studenter - och att det blir komplicerat utifrån logistiska skäl. Jag ser fram emot nästa höst och en mycket dynamisk kurs i period 1 2023.

## Studentrepresentantens kommentarer

---

På det stora hela har studenterna verkligen varit nöjda med kursen. På frågorna ligger alla medelvärden omkring 4,6. Tempot har upplevts som bra och eleverna har fått göra sig hörda och förstådda.

Misskommunikation gällande GIS har varit något flertalet elever tagit upp, eftersom läraren blev inkastad med kort varsel och inte var så insatt i vad studenternas senare uppgift faktiskt är var det krävande för båda parter att ta sig igenom vissa moment. Lite mer insyn i vad det är vi läser hade kunnat vara på sin plats. Samt bättre tid för genomgångar och att inte gå igenom alla moment samtidigt då det blir väldigt mycket info att ta in. Studenterna är överens om att det är bättre att gå igenom uppgifternas olika delar stegvis, efter hand.

Några personer önskade få se underlag på ytterligare beställningsexempel från verkligheten. Samt utförarunderlag från kommun eller dylikt.

Många elever var nöjda med föreläsningarna av Jonas Grek och Henrik Sjöman. Att ha dessa föreläsningar på plats hade kunnat underlätta diskussioner menade vissa elever.

En del studenter menade att under tentamen ha en fråga med lika många ord som krav fast med 5 källor istället för 3 var en svår uppgift, och fokuset blev att skära bort bitar man lärt sig istället för att redogöra för vad man lärt sig, just i och med det låga antalet. Elever som inte uppfyllde kravet för antal källor eller ord fick ändå godkänt eller samma betyg som de elever som hade de antal ord och källor som stod angivet. Då kanske man får vara tydligare med att "för betyg högre än 3 krävs x antal ord och y antal källor" snarare än att ha det som en allmän riktlinje för att tentamen ska godkännas över huvud taget. Lite mer konsekvent tänk där när man rättar dem hade kunnat vara bra, helt enkelt.

Tjärö-resan var det inte en enda negativ kommentar kring. Alla verkar tycka detta ha varit en väldigt givande och rolig upplevelse och sett det som något väldigt positivt att få insyn i skötsel och förvaltning tillsammans med en annan klass på detta vis.

**Kommentar från studentrepresentant:** En mycket givande och lärorik kurs med många intressanta och varierade moment. Har trots viss uppförsbacke med GIS blivit mer nyfiken på programmet och kommer att läsa mer av det senare i utbildningen. Tack!