



Landskaps- och trädgårdshistoria samt växtkännedom LK0365, 30036.2223

15 Hp
Studietakt = 100%
Nivå och djup = Grund
Kursledare = Cristina Prytz

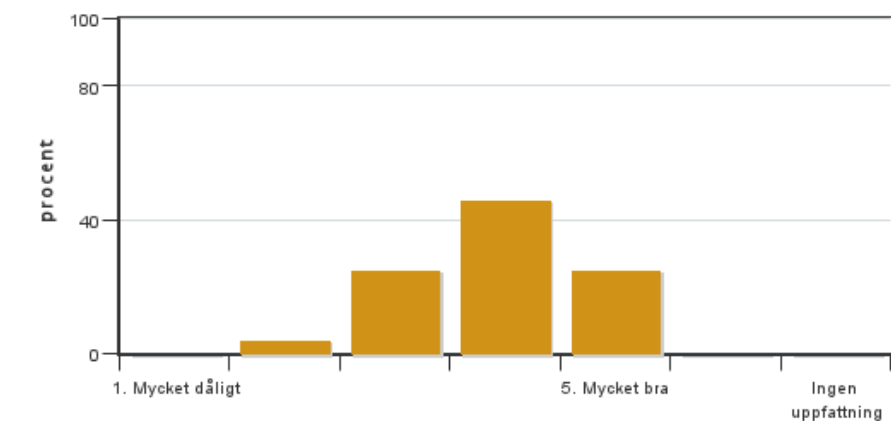
Värderingsresultat

Värderingsperiod: 2023-03-14 - 2023-04-04

Antal svar 24
Studentantal 33
Svarsfrekvens 72 %

Obligatoriska standardfrågor

1. Mitt helhetsintryck av kursen är:

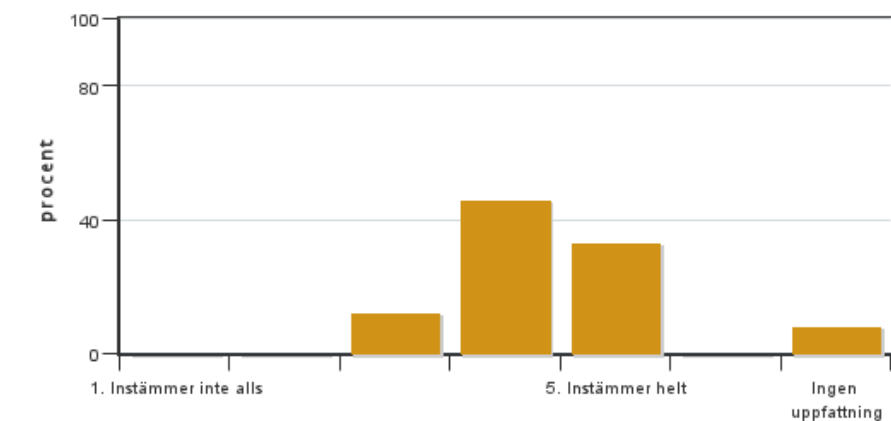


Antal svar: 24
Medel: 3,9
Median: 4

1: 0
2: 1
3: 6
4: 11
5: 6

Har ingen uppfattning: 0

2. Jag anser att kursens innehåll hade en tydlig koppling till kursens lärandemål.

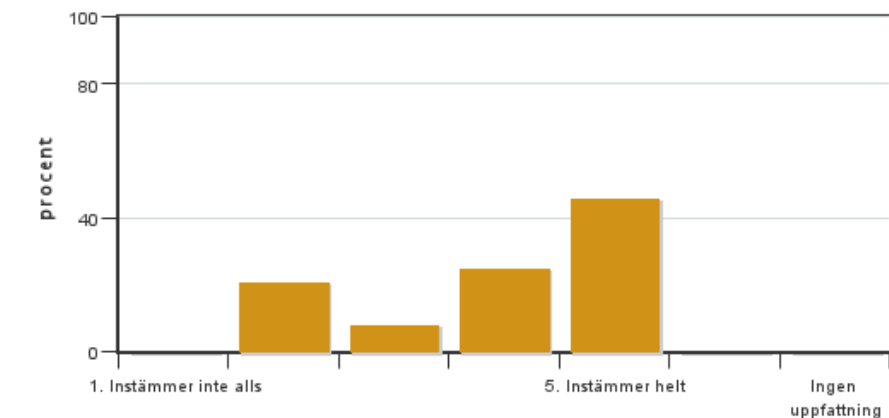


Antal svar: 24
Medel: 4,2
Median: 4

1: 0
2: 0
3: 3
4: 11
5: 8

Har ingen uppfattning: 2

3. Mina förkunskaper var tillräckliga för att tillgodogöra mig kursen.

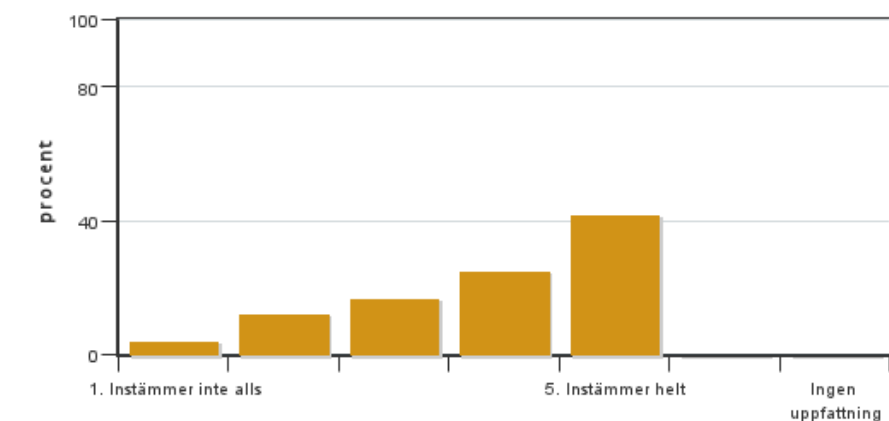


Antal svar: 24
Medel: 4,0
Median: 4

1: 0
2: 5
3: 2
4: 6
5: 11

Har ingen uppfattning: 0

4. Jag anser att kursinformationen var lättillgänglig.

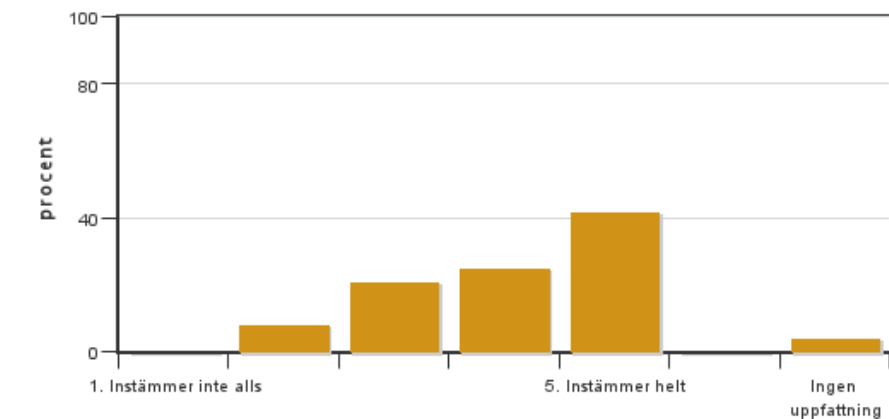


Antal svar: 24
Medel: 3,9
Median: 4

1: 1
2: 3
3: 4
4: 6
5: 10

Har ingen uppfattning: 0

5. Kursens lärandemoment (föreläsningar, litteratur, övningar med mera) har stöttat mitt lärande.

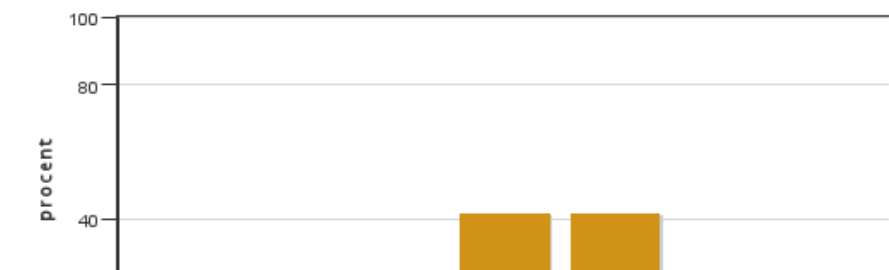


Antal svar: 24
Medel: 4,0
Median: 4

1: 0
2: 2
3: 5
4: 6
5: 10

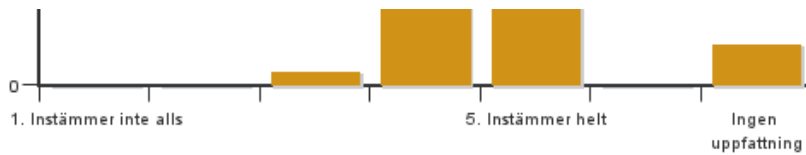
Har ingen uppfattning: 1

6. Jag anser att den sociala lärmiljön har varit inkluderande där olika tankar respekterades.



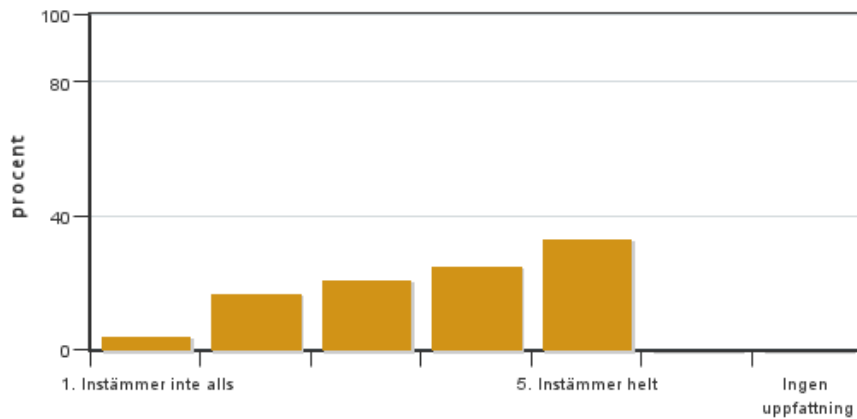
Antal svar: 24
Medel: 4,4
Median: 4

1: 0
2: 0
3: 1
4: 10
5: 10



Har ingen uppfattning: 3

7. Jag anser att den fysiska lärmiljön (exempelvis lokaler och utrustning) var tillfredställande.

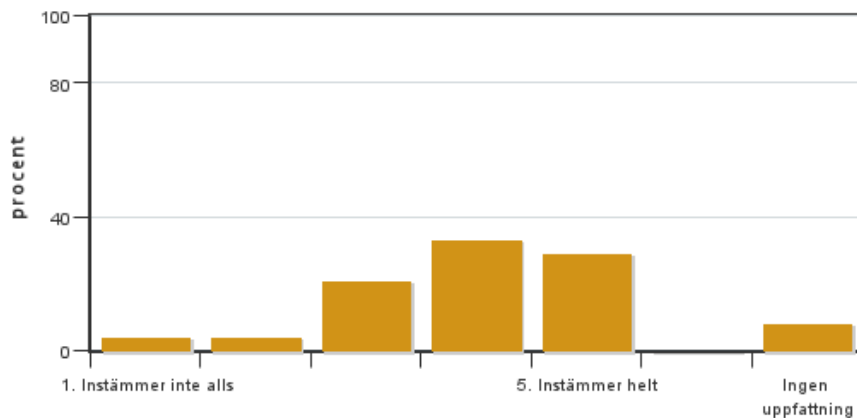


Antal svar: 24
Medel: 3,7
Median: 4

1: 1
2: 4
3: 5
4: 6
5: 8

Har ingen uppfattning: 0

8. Examinationen/-erna gav mig möjlighet att visa vad jag lärt mig under kursen, se lärandemål.

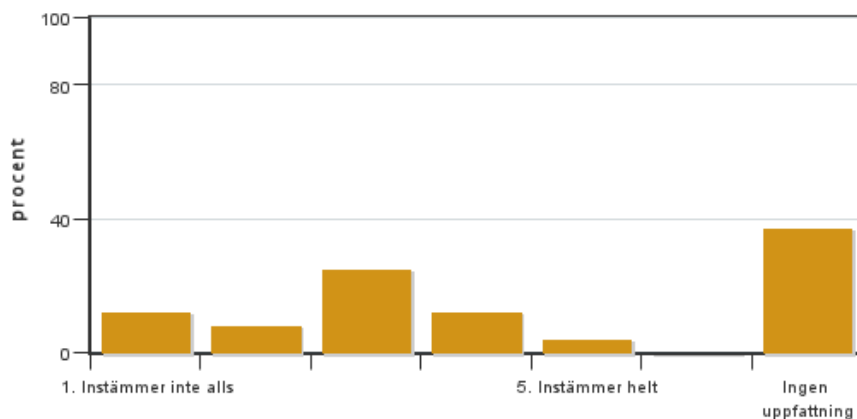


Antal svar: 24
Medel: 3,9
Median: 4

1: 1
2: 1
3: 5
4: 8
5: 7

Har ingen uppfattning: 2

9. Jag anser att kursen har berört hållbar utveckling (miljömässig, social och/eller ekonomisk hållbarhet).

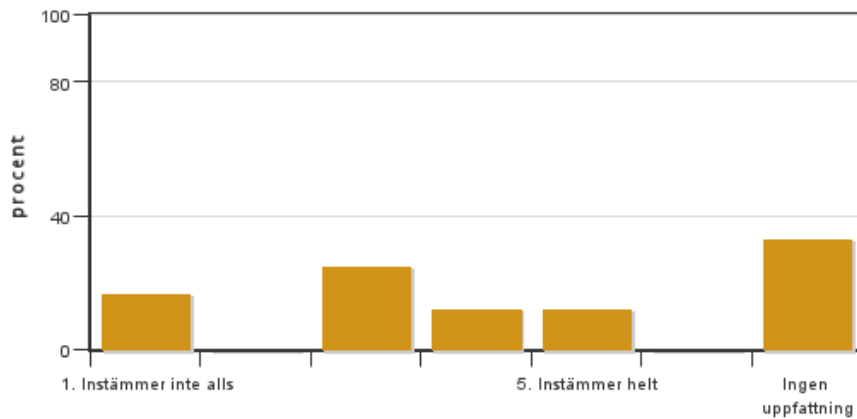


Antal svar: 24
Medel: 2,8
Median: 3

1: 3
2: 2
3: 6
4: 3
5: 1

Har ingen uppfattning: 9

10. Jag anser att kursen har berört ett genus- och jämställdhetsperspektiv i innehåll och praktik (t. ex. perspektiv på ämnet, kurslitteratur, fördelning av taltid och förekomst av härskartekniker).

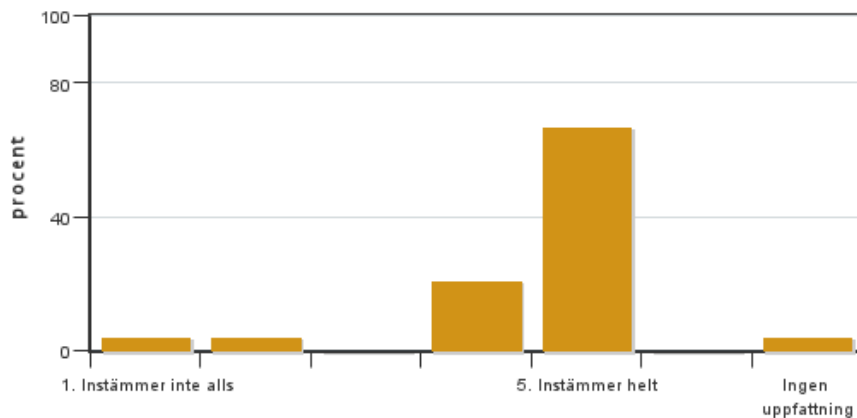


Antal svar: 24
 Medel: 3,1
 Median: 3

1: 4
 2: 0
 3: 6
 4: 3
 5: 3

Har ingen uppfattning: 8

11. Jag anser att kursen har berört internationella perspektiv.

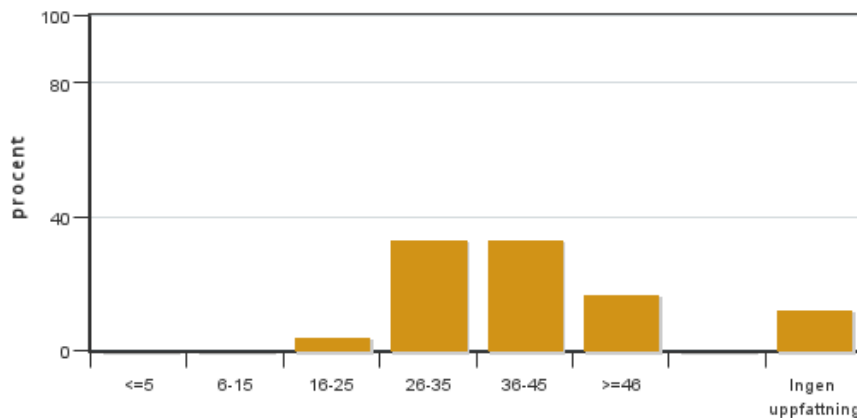


Antal svar: 24
 Medel: 4,5
 Median: 5

1: 1
 2: 1
 3: 0
 4: 5
 5: 16

Har ingen uppfattning: 1

12. Jag har i genomsnitt lagt ... timmar per vecka på kursen (inklusive schemalagd tid).

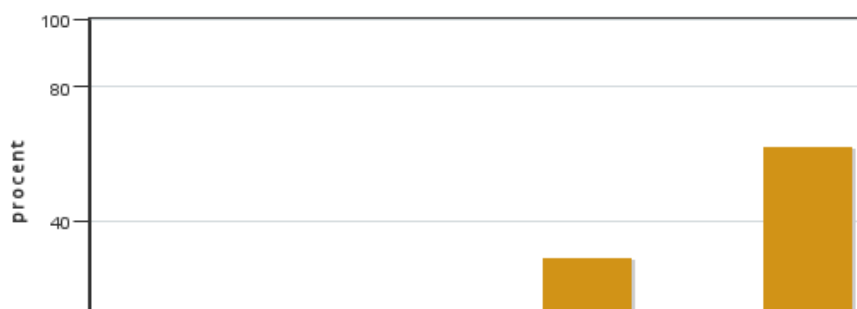


Antal svar: 24
 Medel: 36,4
 Median: 36-45

≤5: 0
 6-15: 0
 16-25: 1
 26-35: 8
 36-45: 8
 ≥46: 4

Har ingen uppfattning: 3

13. Om relevant, vad är ditt helhetsintryck av att hela eller delar av utbildningen genomförts på distans?



Antal svar: 24
 Medel: 4,7
 Median: 5

1: 0
 2: 0
 3: 1
 4: 1
 5: 7

Har ingen uppfattning: 15

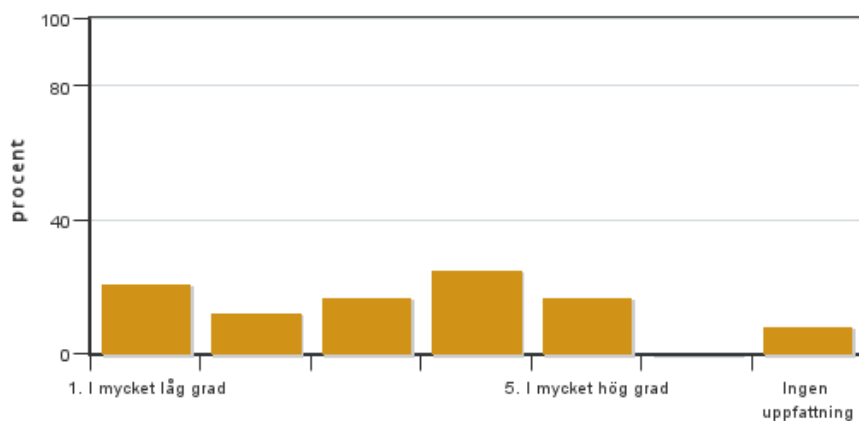


14. Om relevant, vad fungerade väl i undervisningen på distans?

15. Om relevant, vad fungerade mindre väl i undervisningen på distans?

Egna frågor

16. Kursen på totalt 15 hp har delats upp på uppsatskursen (historiska kartor) Svenska historiska landskap (5 hp), Växtkännedom (3 hp) och Landskapsarkitekturens och trädgårdarnas historia (7 hp). Omräknat i arbetsdagar innebär det att ca 15 dagar skulle läggas på uppsatskursen, 9 på vinterkvist och 21 på trädgårdarnas historia. Stämmer det ungefär med den upplevda arbetsbördan?

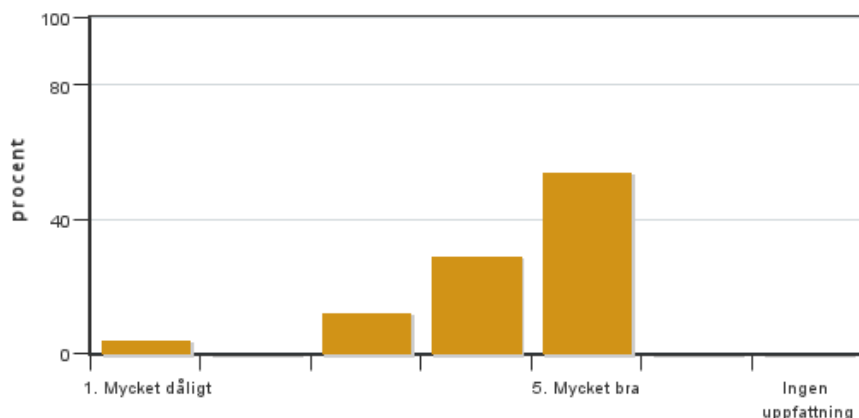


Antal svar: 24
Medel: 3,0
Median: 3

1: 5
2: 3
3: 4
4: 6
5: 4

Har ingen uppfattning: 2

17. Hur upplever du att kursmomentet Växtkännedom fungerat?

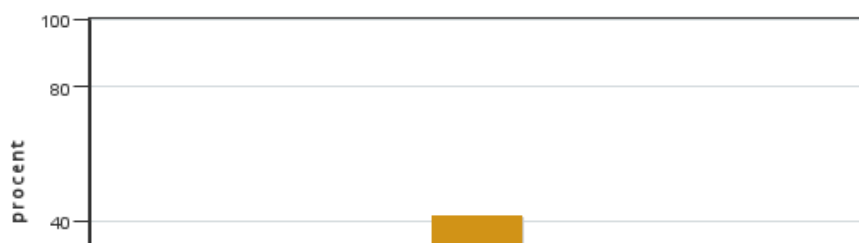


Antal svar: 24
Medel: 4,3
Median: 5

1: 1
2: 0
3: 3
4: 7
5: 13

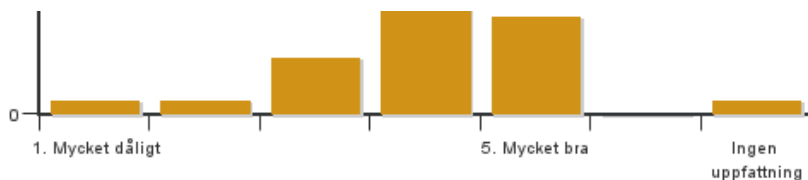
Har ingen uppfattning: 0

18. Hur upplever du att metod och uppsatskursen Svenska historiska landskap har fungerat?



Antal svar: 24
Medel: 3,9
Median: 4

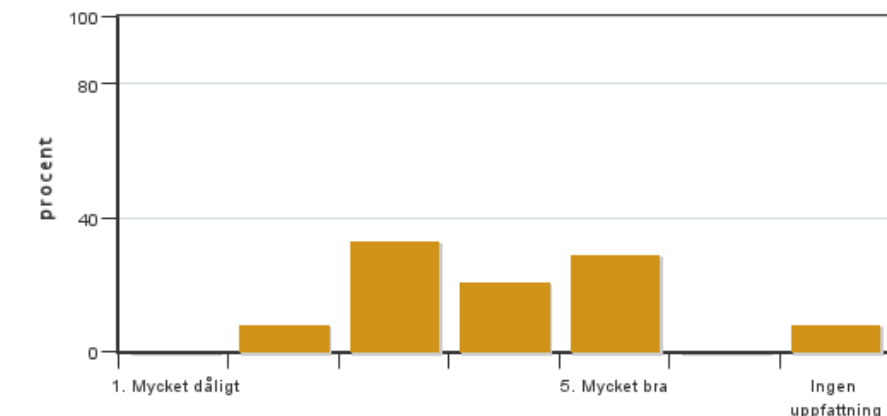
1: 1
2: 1
3: 4
4: 10



5: 7

Har ingen uppfattning: 1

19. Hur upplever du att kursmomentet landskapsarkitekturens historia har fungerat?



Antal svar: 24

Medel: 3,8

Median: 4

1: 0

2: 2

3: 8

4: 5

5: 7

Har ingen uppfattning: 2

20. Är det något du skulle vilja se mer eller mindre av på något av delkurserna?

Kursledarens kommentarer

Studenter fritextkommentarer

I år är den första gången som vi har kunnat ge kurserna LK0294 och LK0365 och verkligen samla studenterna till gemensamma föreläsningar och exkursioner. Kurserna har dock redan gått tillsammans sedan 2020, men pandemin har stoppat oss från att samla större grupper till gemensamma föreläsningar.

Kursen landskapsarkitekturens historia och växtkännedom 1 består av 7 hp *Landskapsarkitekturens historia*, 5 hp *Svenska historiska landskap* samt 3 hp Växtkännedom 1. Kursledaren håller i administrationen av hela kursen samt i underkursen Landskapsarkitekturens historia. Två av kursdelarna, Svenska historiska landskap samt landskapsarkitekturens historia, samläses till stora delar med kursen LK0294 (studenter som går första året). Det innebär att det många gånger är nära 90 studenter med på föreläsningar, exkursioner och andra programpunkter. På uppsatskursen har vi delat upp vissa moment, studenterna på de båda kurserna har lite olika kursmål och krav.Handledningstillfällen för mindre grupper på 30 studenter. Växtkännedom har lagts upp som två helt separata kurser för LK0294 och LK0365.

I år har vi arbetat extra med att förtydliga strukturen ytterligare på Canvas. Vi får använda två canvassidor i och med att LK0294 och LK0365 har skilda kursmål och att kurser i växtkännedom arrangeras separat för LK0294 & LK0365. Administrativt sett är det onekligen tidskrävande. För studenterna verkar canvas ha fungerat relativt bra. Ett kvardröjande problem är att studenterna ofta använder appen i telefonen och då överensstämmer inte utformningen med hemsidan. Upplägget med moduler verkar vara mer inarbetat för programmet för landskapsingenjörer än på programmet för landskapsarkitekter.

I år har vi inte haft möjlighet att anställa en kursamanuens och det innebär en stor administrativ börda tillkommit för kursansvariga och kursledare. Vi har därtill inte kunnat anställa amanuenser som hjälper till med undervisningen på kursdelen Växtkännedom (gäller växtkännedom för LK0365) eller Svenska historiska landskap. Tyvärr har vi inte heller kunnat utnyttja timmar från lärare som tilldelats vår kurs, då kurserna krockat med annan undervisning. Bemanningen har således begränsats på flera sätt i år.

Helhetsintrycket av kursen är trots allt väldigt gott, 3,9 (LK0365) respektive 4,4 (LK0294). Lärare och föreläsare som deltagit under kursens gång är helt fantastiska och gör ett makalöst bra arbete och det har varit fantastiskt roligt att få arbeta tillsammans med er alla!

Studentrepresentantens kommentarer

Kursutvärdering - Landskaps- och trädgårdshistoria samt växtkännedom LK0365, 2023-01-16 - 2023-03-21

Många tycker att de skilda momenten har varit roliga och intressant, en del tycker att de var lätta, andra att de var svåra. Det råder dock skilda meningar om huruvida det är tydligt vad som förväntas av studenten, vilken kunskap som egentligen är den som ska examineras. Många tycker att litteraturen är svårtillgänglig, som att det är mer information än som går att hantera. Många upplevde att det var svårt att veta om de pluggat på rätt saker. Föreläsningarna har uppskattats av de flesta, några tyckte att de var för många och för långa och innehöll delvis irrelevant information.

Det råder delade meningar om hur bra canvas har fungerat. Många har uppskattat "veckobreven" där det framgår vad som kommer att hända under veckan och vad som ska läsas. Det är bra att alla delkurserna har sin egen flik. Detta medan andra tycker att det har varit svårt att hitta den information som eftersöks och också att det har varit lite många olika kommunikationskanaler så det har varit svårt att bakspåra informationen. Det har också förekommit ändringar i sista minuten vilket leder till förvirring. Det framkommer att det bryter mot utbildningshandboken att meddela plats för växttentamen så sent som 1,5 timmar innan. Det hade varit bra om quizen var samlade på samma ställe, om alla var publicerade från början och att det var obegränsat antal gånger på alla, de var en bra instuderingshjälp. Det saknades också quiz för epokena modernism och post-modernism.

Studenterna önskar att projektorn i sal V som varit trasig länge nu ses över. Det framkommer också att ventilationen inte är tillräcklig när salen är full, av detta blir det svårt att fokusera och huvudvärk som följd. Men bra att det var samma föreläsningssal genom hela kursen. Många tycker att det vore bra att ha möjlighet att följa föreläsningar på zoom, till exempel vid egen eller barns sjukdom. Det vore också bra om alla föreläsare var införstådda med att de föreläste för två olika klasser så att alla känner sig inkluderade.

Många uppger att de lagt mer tid än normalt för att hänga med i kursen. Detta har dels berott på en osäkerhet kring vad som förväntades och dels på att det har varit svårt att balansera tiden mellan tre olika moment samtidigt. Många upplever också att den beräknade tiden som vi ska lägga inte har räckt för de respektive momenten. Ett förslag är att genomföra ett moment i taget, alternativt att ha växtkännedomen löpa över längre tid men att ha historiska landskap och landskapsarkitekturhistorien separat vilket ger möjlighet att fokusera.

Vissa studenter upplever att momentet växtkännedom mest handlar om att lära sig saker utantill till ett tillfälle och önskar en mer djupgående kunskap om bland annat växtfysiologi, biologi och släktskap mm. Det önskas också vandringar i mindre grupper så det blir lättare att se växterna och ställa frågor. Momentet vinterskador har upplevts som otillräckligt. Det kommer önskemål om att få ta del av lärarens anteckningar till föreläsningen då det kan vara kämpigt att anteckna i regn och kyla.

Delar av studenterna har haft svårt att förstå och komma in i uppgiften Svenska historiska landskap, men det var till hjälp att få ta del av exempeluppsatser och handledning. Det var dock många som behövde hjälp och det tog lång tid att få den. Det var en del av klassen som kände att förkunskaperna i Photoshop var för knappa för att kunna genomföra uppgifterna. Det är något som skulle behöva behandlas i denna kursen, eller möjligen i någon tidigare kurs för att det ska kännas som att ni har rimliga förväntningar på studenterna i kursen. Ritsal upplevs som en dålig föreläsningssal och förslaget är att ha föreläsningen på zoom när det ändå är tekniska saker som ska visas. Gällande redovisningarna framkommer att en del gärna hade lyssnat på andra grupper än de de kamratgranskat men att det var positivt att den skedde i små grupper. Vissa grupper fick ingen feedback alls på sina uppsatser innan inlämning och de som fick det fick väldigt kort tid på sig att fixa till innan inlämning. Tiden för att rätta uppsatserna överskred tre veckor.

Gällande momentet landskapsarkitekturens historia upplevdes det av vissa studenter som att det behövdes mer tid och att det var svårt att veta vilka förväntningar som fanns. På tentamen efterfrågades ibland mycket specifik information och det är svårt att lära in sådan med tanke på den omfattande litteraturen. Ling hade önskat mer fokus på teknisk utveckling.

Exkursionen upplevdes som lite forcerad då det blev väldigt lite tid på de olika platserna och svårt att hinna ta in en så stor plats. Det saknades en föreläsning om medeltiden men det kom ändå frågor om detta på tentan. Vissa föreläsningar var osammanhängande och för inriktade på detaljer. Det kommer förslag på att ha inlämningsuppgifter snarare än tenta då det är lättare att visa vad man kan då.