



## Landskapsarkitekten i praktiken LK0248, 20030.2223

15 Hp  
Studietakt = 100%  
Nivå och djup = Avancerad  
Kursledare = Bruno Santesson

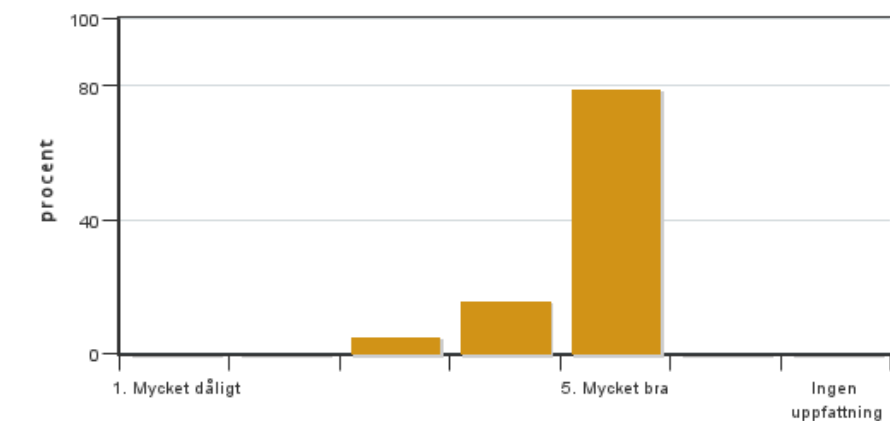
### Värderingsresultat

Värderingsperiod: 2023-01-08 - 2023-01-29

Antal svar 19  
Studentantal 23  
Svarsfrekvens 82 %

### Obligatoriska standardfrågor

#### 1. Mitt helhetsintryck av kursen är:

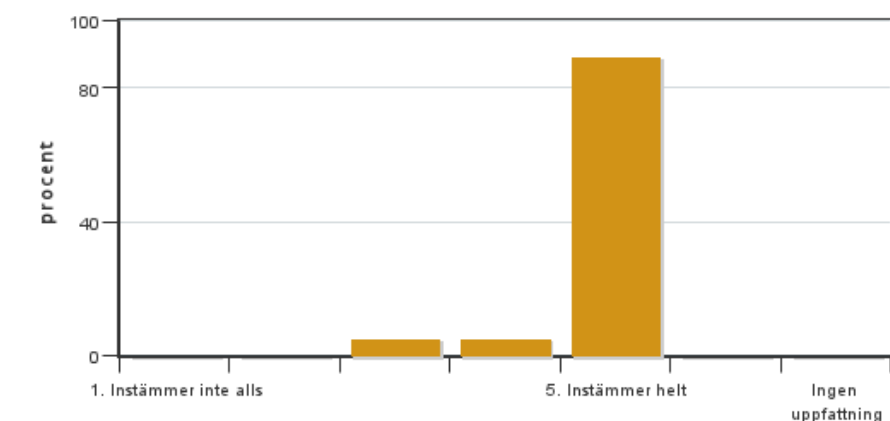


Antal svar: 19  
Medel: 4,7  
Median: 5

1: 0  
2: 0  
3: 1  
4: 3  
5: 15

Har ingen uppfattning: 0

#### 2. Jag anser att kursens innehåll hade en tydlig koppling till kursens lärandemål.

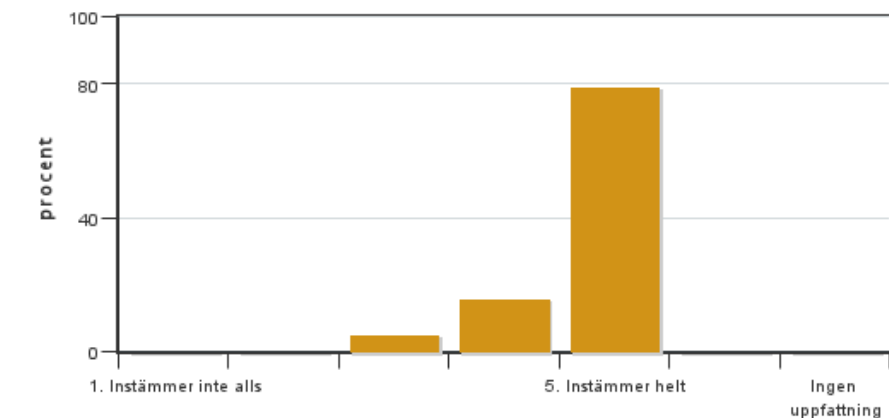


Antal svar: 19  
Medel: 4,8  
Median: 5

1: 0  
2: 0  
3: 1  
4: 1  
5: 17

Har ingen uppfattning: 0

**3. Mina förkunskaper var tillräckliga för att tillgodogöra mig kursen.**

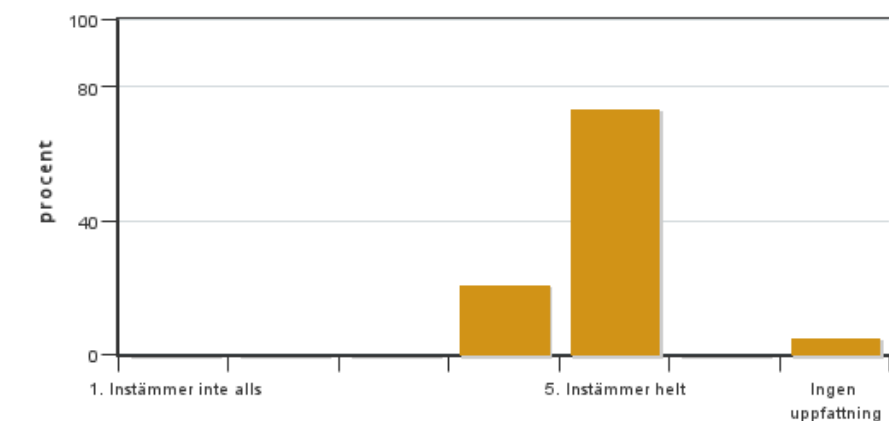


Antal svar: 19  
Medel: 4,7  
Median: 5

1: 0  
2: 0  
3: 1  
4: 3  
5: 15

Har ingen uppfattning: 0

**4. Jag anser att kursinformationen var lättillgänglig.**

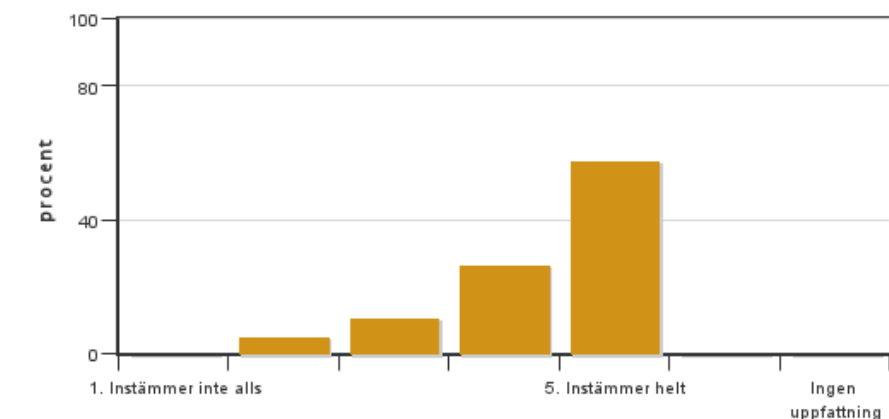


Antal svar: 19  
Medel: 4,8  
Median: 5

1: 0  
2: 0  
3: 0  
4: 4  
5: 14

Har ingen uppfattning: 1

**5. Kursens lärandemoment (föreläsningar, litteratur, övningar med mera) har stöttat mitt lärande.**

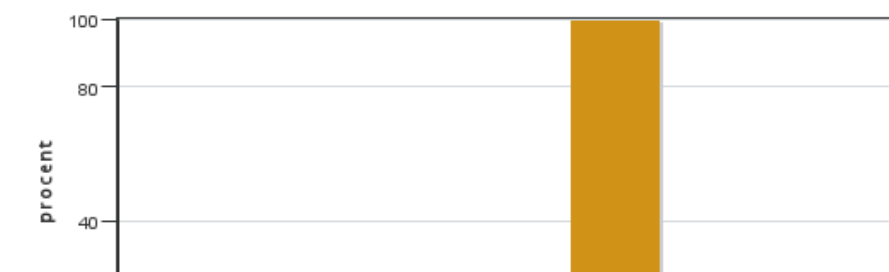


Antal svar: 19  
Medel: 4,4  
Median: 5

1: 0  
2: 1  
3: 2  
4: 5  
5: 11

Har ingen uppfattning: 0

**6. Jag anser att den sociala lärmiljön har varit inkluderande där olika tankar respekterades.**



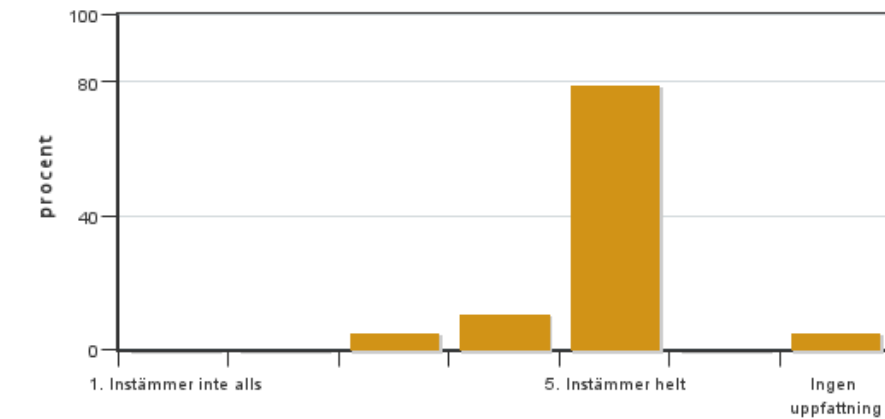
Antal svar: 19  
Medel: 5,0  
Median: 5

1: 0  
2: 0  
3: 0  
4: 0  
5: 19



Har ingen uppfattning: 0

**7. Jag anser att den fysiska lärmiljön (exempelvis lokaler och utrustning) var tillfredställande.**

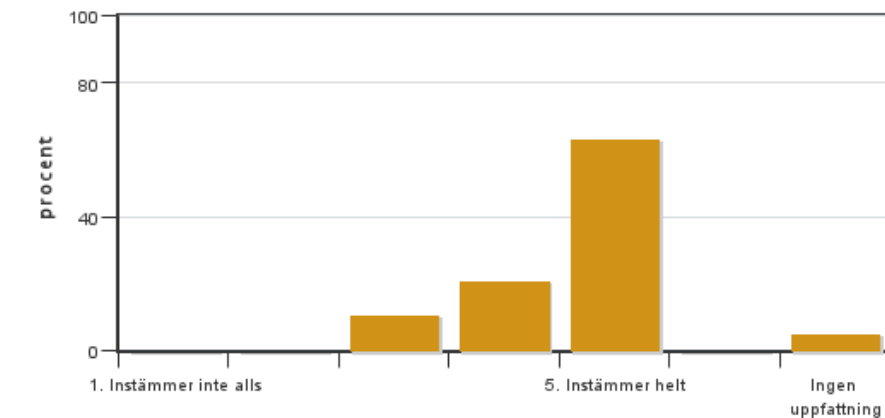


Antal svar: 19  
Medel: 4,8  
Median: 5

1: 0  
2: 0  
3: 1  
4: 2  
5: 15

Har ingen uppfattning: 1

**8. Examinationen/-erna gav mig möjlighet att visa vad jag lärt mig under kursen, se lärandemål.**

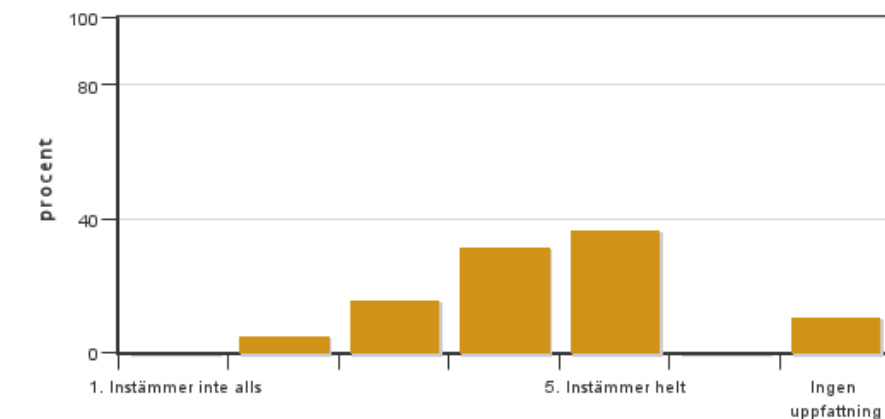


Antal svar: 19  
Medel: 4,6  
Median: 5

1: 0  
2: 0  
3: 2  
4: 4  
5: 12

Har ingen uppfattning: 1

**9. Jag anser att kursen har berört hållbar utveckling (miljömässig, social och/eller ekonomisk hållbarhet).**

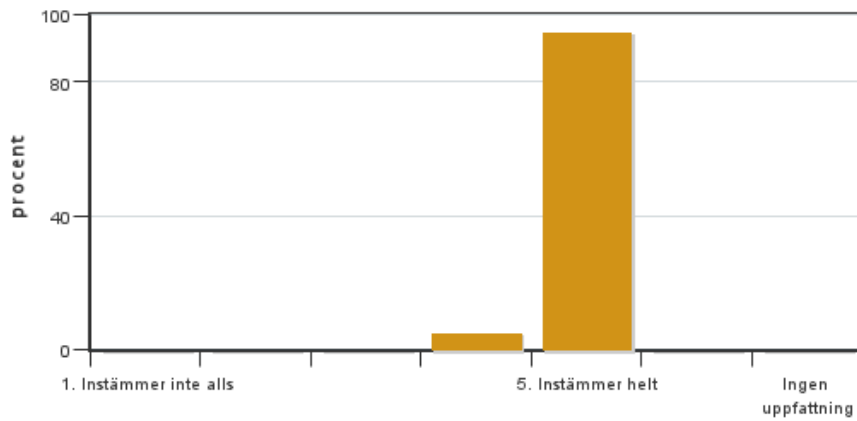


Antal svar: 19  
Medel: 4,1  
Median: 4

1: 0  
2: 1  
3: 3  
4: 6  
5: 7

Har ingen uppfattning: 2

**10. Jag anser att kursen har berört ett genus- och jämställdhetsperspektiv i innehåll och praktik (t. ex. perspektiv på ämnet, kurslitteratur, fördelning av taltid och förekomst av härskartekniker).**

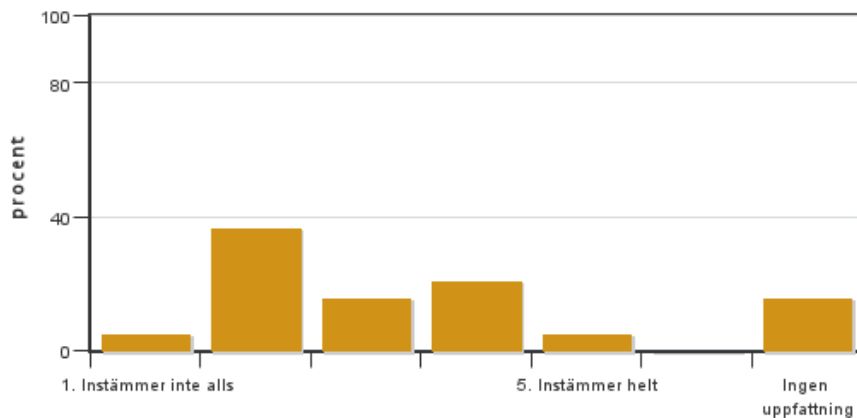


Antal svar: 19  
 Medel: 4,9  
 Median: 5

1: 0  
 2: 0  
 3: 0  
 4: 1  
 5: 18

Har ingen uppfattning: 0

**11. Jag anser att kursen har berört internationella perspektiv.**

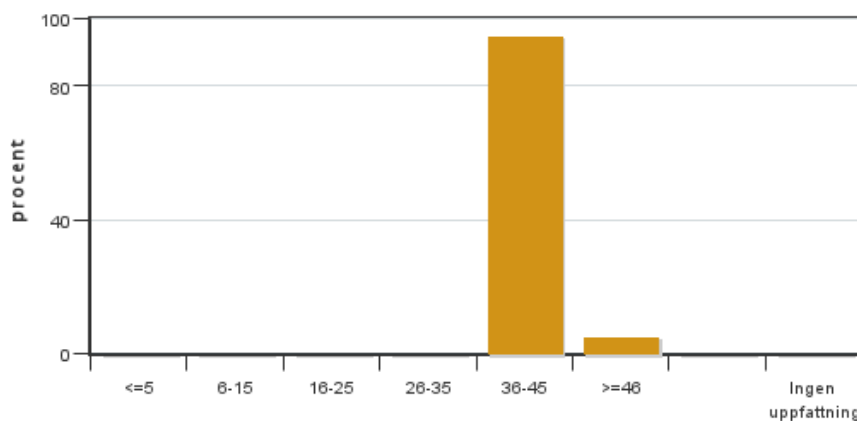


Antal svar: 19  
 Medel: 2,8  
 Median: 2

1: 1  
 2: 7  
 3: 3  
 4: 4  
 5: 1

Har ingen uppfattning: 3

**12. Jag har i genomsnitt lagt ... timmar per vecka på kursen (inklusive schemalagd tid).**

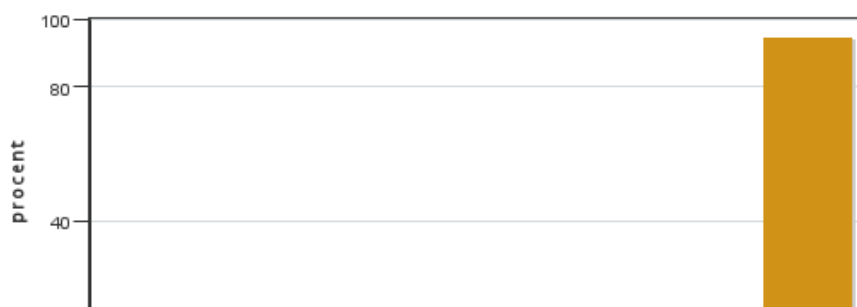


Antal svar: 19  
 Medel: 40,3  
 Median: 36-45

≤5: 0  
 6-15: 0  
 16-25: 0  
 26-35: 0  
 36-45: 18  
 ≥46: 1

Har ingen uppfattning: 0

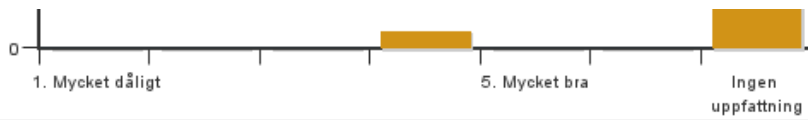
**13. Om relevant, vad är ditt helhetsintryck av att hela eller delar av utbildningen genomförts på distans?**



Antal svar: 19  
 Medel: 4,0  
 Median: 4

1: 0  
 2: 0  
 3: 0  
 4: 1  
 5: 0

Har ingen uppfattning: 18



14. Om relevant, vad fungerade väl i undervisningen på distans?

15. Om relevant, vad fungerade mindre väl i undervisningen på distans?

## Kursledarens kommentarer

---

Läraren har inte lämnat några kommentarer

## Studentrepresentantens kommentarer

---

Kursen har varit uppskattad, 82% av studenterna har svarat och gett kursen mycket höga betyg, nästan alla frågor har fått ett medelvärde över 4,5. Eftersom kursen tar plats ute på olika arbetsplatser så är det många frågor som inte är applicerbara på skolans eller kursledningens roll, det gör det också svårt att ge en gemensam bild över kursen. Föreläsningarna i början av kursen och mittseminariet var generellt väldigt uppskattade men det tas upp att seminariet skulle kunna fungera mer som en avstämning om ens roll och mindre som reklam för arbetsplatsen. Den frågan med minst poäng rör om det finns ett internationellt perspektiv, det gör det inte om inte studenterna själva väljer att göra praktik utomlands.

---

Kontakta support: [support@slu.se](mailto:support@slu.se) - 018-67 6600