



Växtförädling och växtfysiologi BI1367, 20006.2223

15 Hp
Studietakt = 100%
Nivå och djup = Grund
Kursledare = Larisa Gustavsson

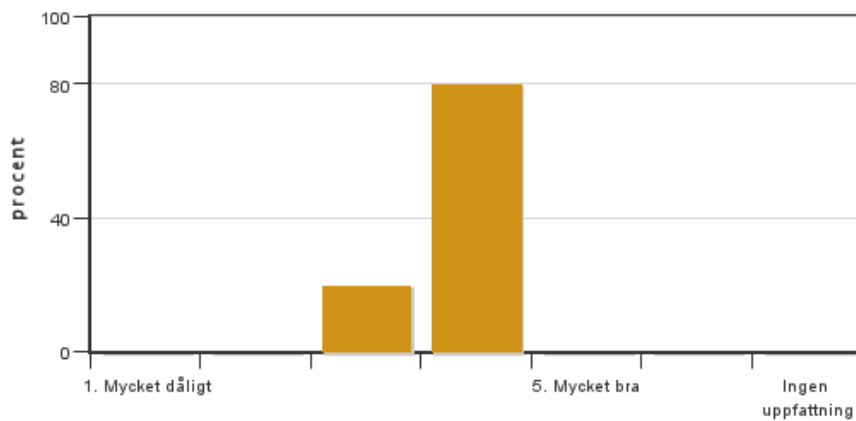
Värderingsresultat

Värderingsperiod: 2023-01-08 - 2023-01-29

Antal svar 5
Studentantal 17
Svarsfrekvens 29 %

Obligatoriska standardfrågor

1. Mitt helhetsintryck av kursen är:

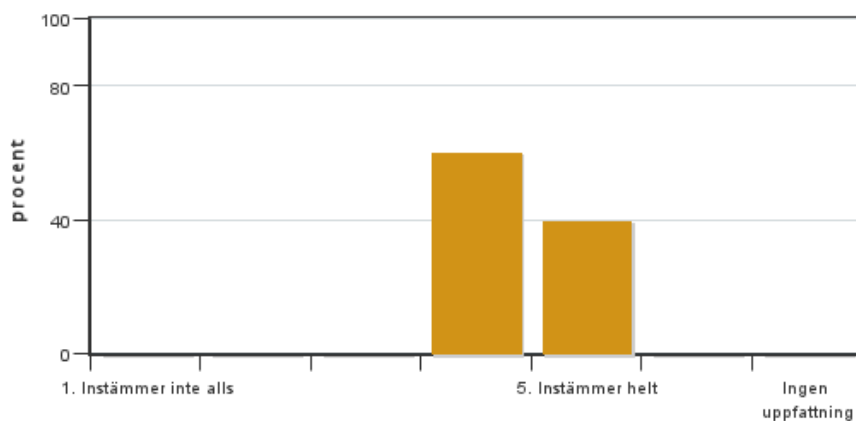


Antal svar: 5
Medel: 3,8
Median: 4

1: 0
2: 0
3: 1
4: 4
5: 0

Har ingen uppfattning: 0

2. Jag anser att kursens innehåll hade en tydlig koppling till kursens lärandemål.

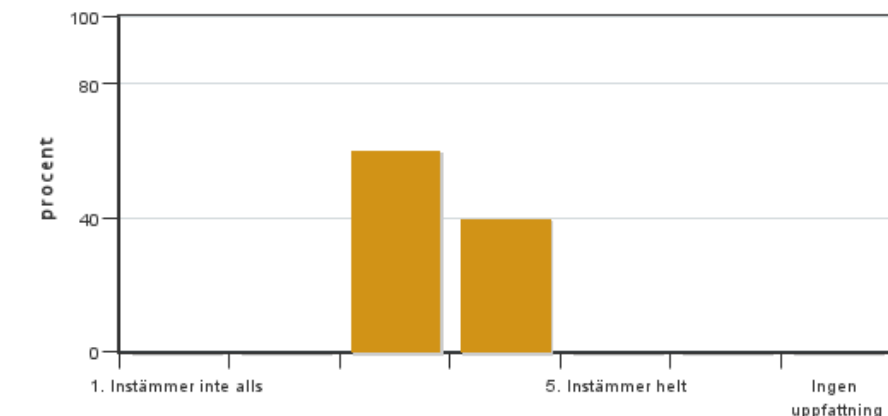


Antal svar: 5
Medel: 4,4
Median: 4

1: 0
2: 0
3: 0
4: 3
5: 2

Har ingen uppfattning: 0

3. Mina förkunskaper var tillräckliga för att tillgodogöra mig kursen.

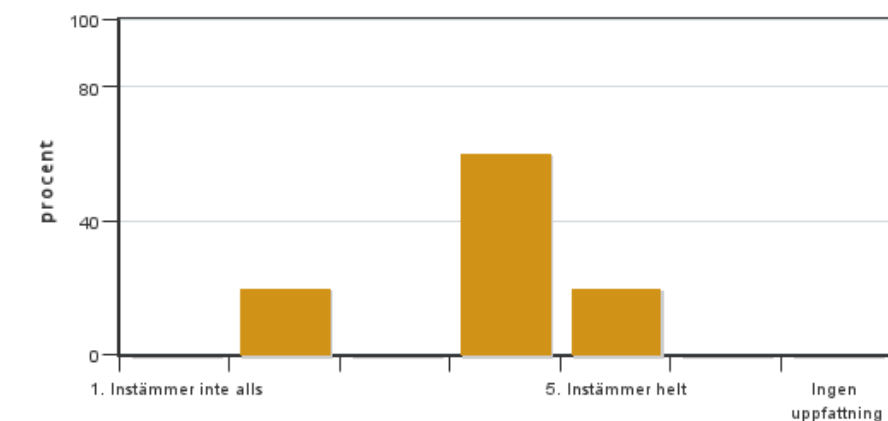


Antal svar: 5
Medel: 3,4
Median: 3

1: 0
2: 0
3: 3
4: 2
5: 0

Har ingen uppfattning: 0

4. Jag anser att kursinformationen var lättillgänglig.

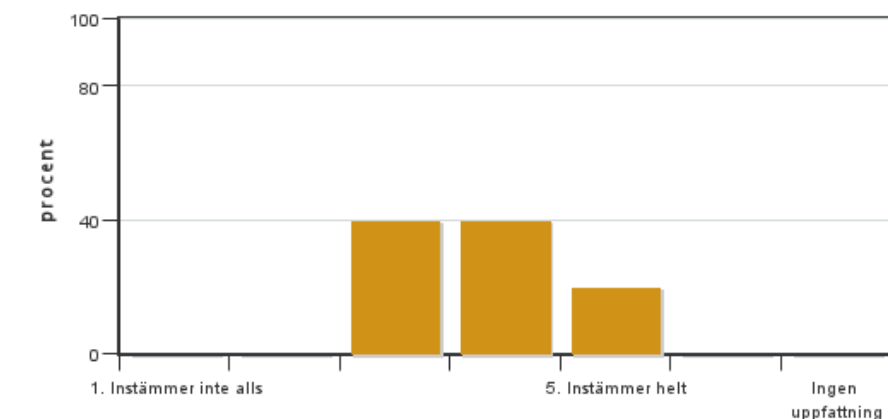


Antal svar: 5
Medel: 3,8
Median: 4

1: 0
2: 1
3: 0
4: 3
5: 1

Har ingen uppfattning: 0

5. Kursens lärandemoment (föreläsningar, litteratur, övningar med mera) har stöttat mitt lärande.

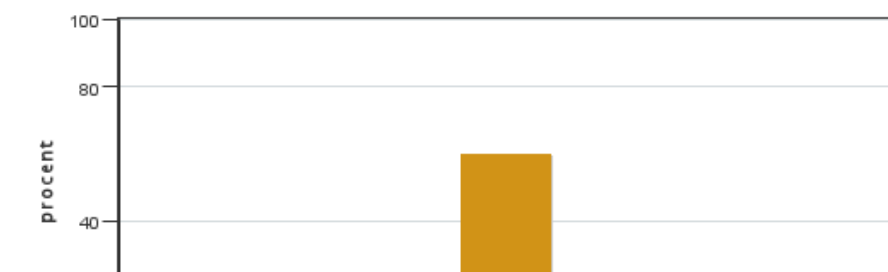


Antal svar: 5
Medel: 3,8
Median: 4

1: 0
2: 0
3: 2
4: 2
5: 1

Har ingen uppfattning: 0

6. Jag anser att den sociala lärmiljön har varit inkluderande där olika tankar respekterades.



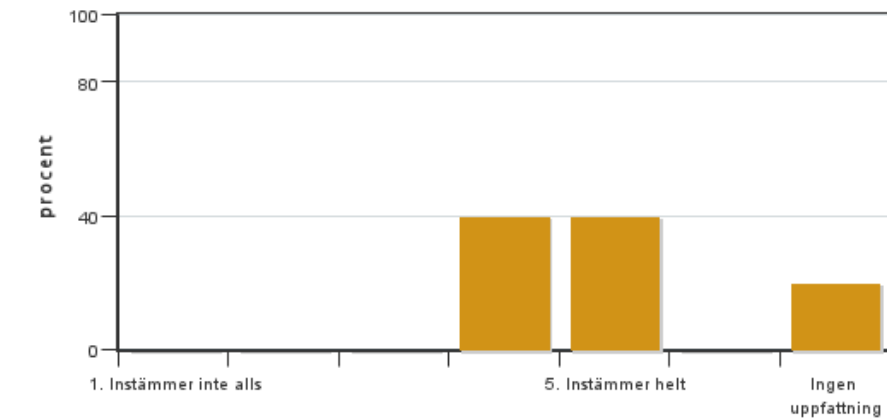
Antal svar: 5
Medel: 4,0
Median: 4

1: 0
2: 0
3: 1
4: 3
5: 1



Har ingen uppfattning: 0

7. Jag anser att den fysiska lärmiljön (exempelvis lokaler och utrustning) var tillfredställande.

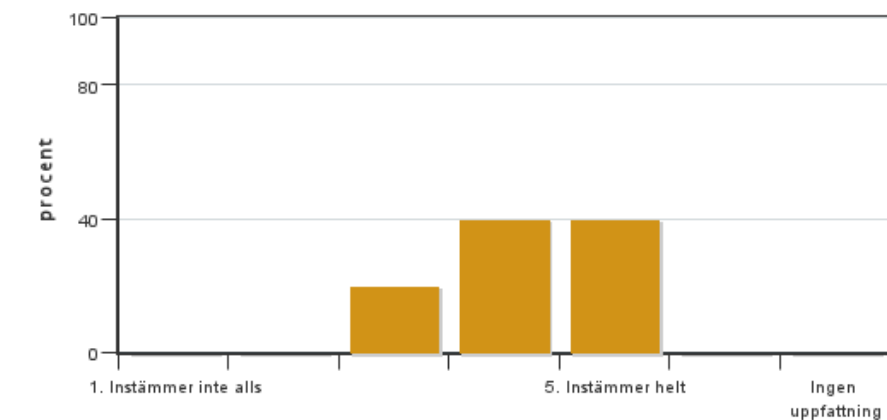


Antal svar: 5
Medel: 4,5
Median: 4

1: 0
2: 0
3: 0
4: 2
5: 2

Har ingen uppfattning: 1

8. Examinationen/-erna gav mig möjlighet att visa vad jag lärt mig under kursen, se lärandemål.

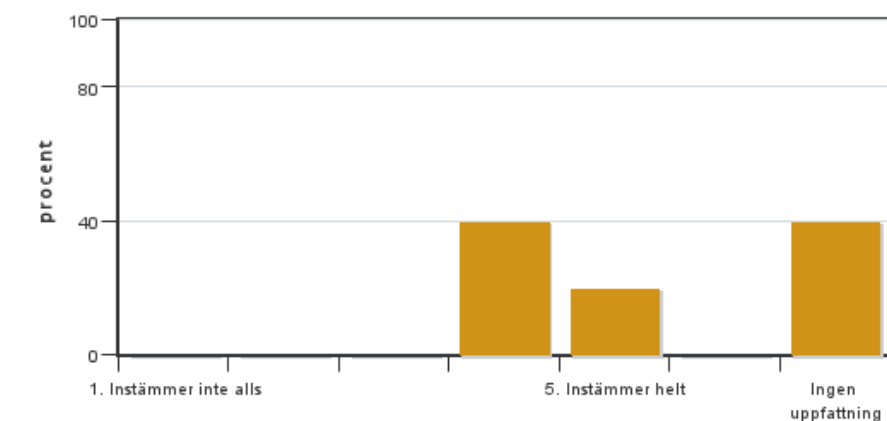


Antal svar: 5
Medel: 4,2
Median: 4

1: 0
2: 0
3: 1
4: 2
5: 2

Har ingen uppfattning: 0

9. Jag anser att kursen har berört hållbar utveckling (miljömässig, social och/eller ekonomisk hållbarhet).

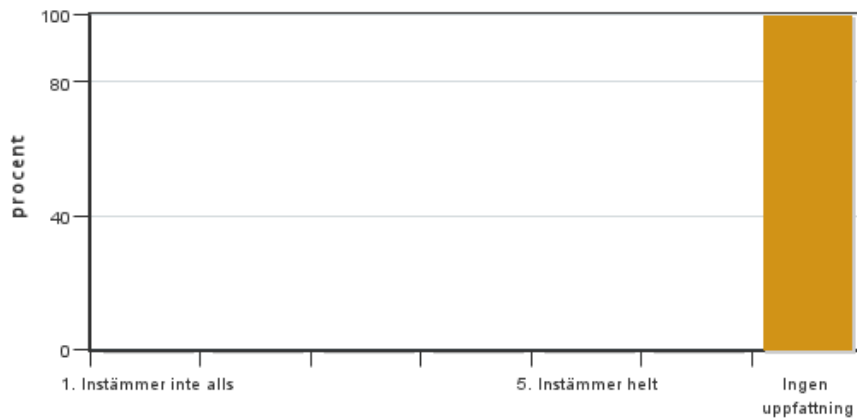


Antal svar: 5
Medel: 4,3
Median: 4

1: 0
2: 0
3: 0
4: 2
5: 1

Har ingen uppfattning: 2

10. Jag anser att kursen har berört ett genus- och jämställdhetsperspektiv i innehåll och praktik (t. ex. perspektiv på ämnet, kurslitteratur, fördelning av taltid och förekomst av härskartekniker).

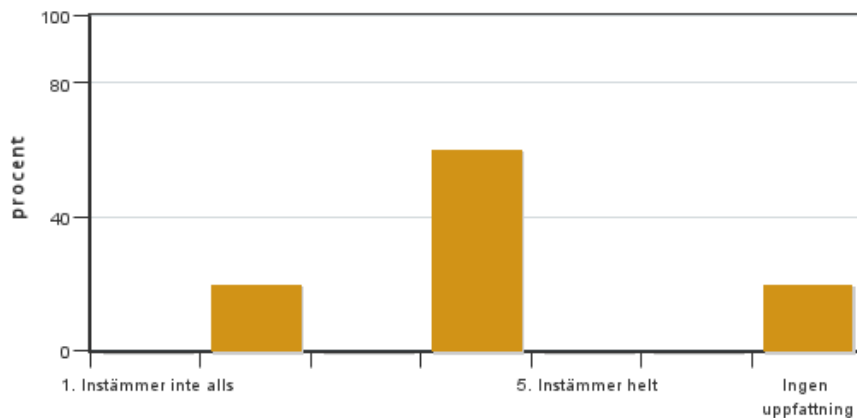


Antal svar: 5

1: 0
2: 0
3: 0
4: 0
5: 0

Har ingen uppfattning: 5

11. Jag anser att kursen har berört internationella perspektiv.



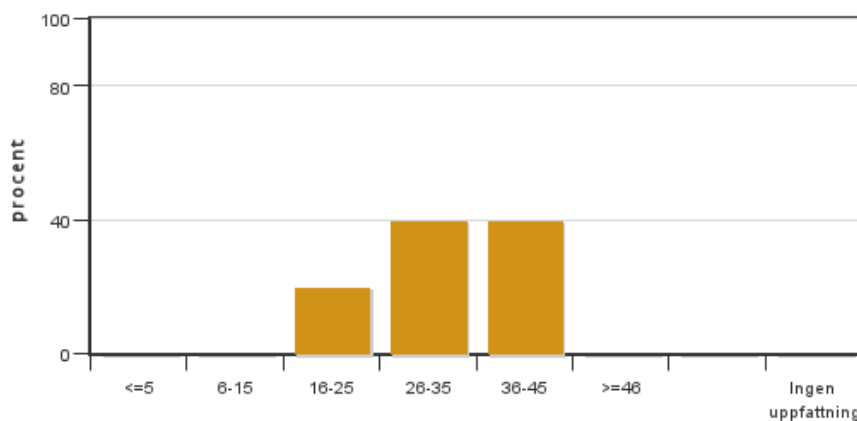
Antal svar: 5

Medel: 3,5
Median: 4

1: 0
2: 1
3: 0
4: 3
5: 0

Har ingen uppfattning: 1

12. Jag har i genomsnitt lagt ... timmar per vecka på kursen (inklusive schemalagd tid).



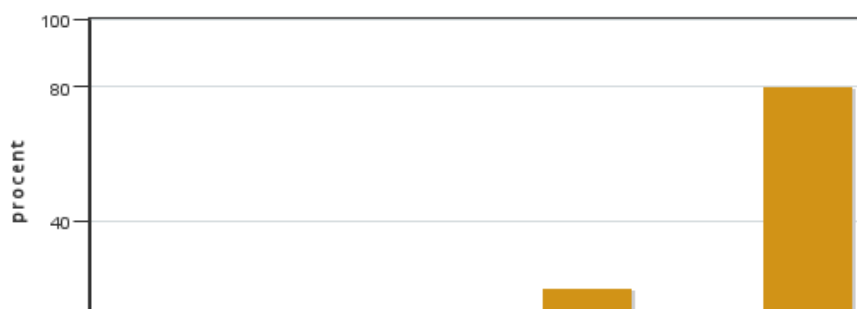
Antal svar: 5

Medel: 32,0
Median: 26-35

≤5: 0
6-15: 0
16-25: 1
26-35: 2
36-45: 2
≥46: 0

Har ingen uppfattning: 0

13. Om relevant, vad är ditt helhetsintryck av att hela eller delar av utbildningen genomförts på distans?

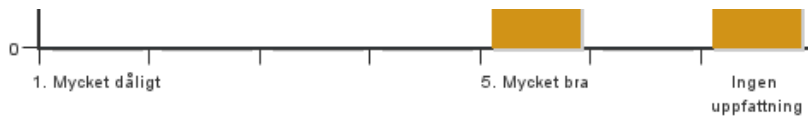


Antal svar: 5

Medel: 5,0
Median: 5

1: 0
2: 0
3: 0
4: 0
5: 1

Har ingen uppfattning: 4



14. Om relevant, vad fungerade väl i undervisningen på distans?

15. Om relevant, vad fungerade mindre väl i undervisningen på distans?

Kursledarens kommentarer

Tack så mycket för utvärderingar och kommentaterna som hjälper oss att förbättra kursen!

Inför nästa kurstillfälle kommer vi att diskutera hur vi hanterar situationen med att grundkunskaper inför växtförädlingsblocket var ibland för ringa för att hinna med alla kursmoment. Vi får även diskutera frågan om möjligheten till flera diskussioner och om att förbereda frågor efter varje föreläsning.

Laborationerna är ett viktigt lärandemoment och det är trevligt att de är uppskattade. Vi kommer att undersöka möjligheten att göra ett studiebesök till Nordgen som ett obligatoriskt kursmoment.

Eftersom kursen heter "Växtförädling och växtfysiologi" kommer vi behålla kursen integrerad och tentan kommer även i fortsättning att skrivas för hela kursen. Däremot kommer vi undersöka möjligheten att ha en större uppgift inom i första hand, växtförädlingsdelen.

Vi kommer att diskutera möjligheten att ha gruppdiskussionerna på distans. Dock min egen uppfattning med den erfarenhet jag har skaffat mig under två pandemiåren (diskussionerna på distans) och under detta året (diskussionerna på plats) tyder på att diskussionerna på plats är mera givande, djupare, livligare och roligare.

Tack för en positiv kommentar om mentimeter efter föreläsningarna. Vi kommer att använda dem även under nästa tillfälle.

Skulle vara bra om vi fick konkreta förslag på förbättringar av strukturen på Canvas och tack för alla värdefulla förslag på förbättringar.

Lycka till med studierna!

Studentrepresentantens kommentarer

Svarsfrekvensen för kursutvärderingen är låg endast 5 elever utav 17, alltså 29% har besvarat den.

Helhetsintryck

Helhetsintrycket av kursen har varit intressant och i stort bra. Det finns kommentarer om att grundkunskaperna för växtförädlingsblocket av kursen varit för ringa för att hinna med under alla moment i kursen. Grundkunskaperna inför växtfysiologi-blocket kommenteras vara tillräckliga efter kursen Växtfysiologi grundkurs. Vissa föreläsningar har varit mycket informationsrika och önskemål om ett långsammare tempo och mer tid att diskutera föreläsningarna har getts.

Lärandemoment

Lärandemomenten under kursen har enligt studenterna stöttat lärandet. I synnerhet laborationer samt studiebesöket på NordGen var uppskattade lärandemoment. Tiden som gavs för att ta till sig kurslitteratur var för de flesta tillräcklig. Önskemål om fler gruppdiskussioner eller förberedda frågor efter föreläsningar har framförts för att kunna ta till sig informationen under föreläsningarna ännu mer.

Lärmiljön

Den fysiska lärmiljön har bedömts vara tillfredställande och den sociala något mindre men fortfarande bra.

Examinationer

Förslag om att ha två tentamen, en i växtförädling och en i växtfysiologi har getts. Alternativt att en större uppgift, likt laborationerna, i något av ämnena kan genomföras för att underlätta inför tentamen.

Hållbar utveckling, jämställdhets- och internationella perspektiv

Kursen anses ha berört hållbar utveckling. Majoriteten av studenterna tyckte att kursen hade berört internationella

perspektiv och hade ingen uppfattning huruvida kursen berört jämställdhetsperspektiv.

Distansundervisning

Det har knappt varit någon undervisning på distans med undantag för föreläsningarna under grogrund-dagen som uppskattades. Förslag om att gruppdiskussioner ska gå att ha på distans har getts.

Förslag på förbättringar och sådant att ta med sig till nästa år:

- Mentimeter efter föreläsningar är en god idé som kan tas med in i nästa år. Däremot fungerade inte alltid länkarna efter föreläsningarna.
- Strukturen på Canvas kan förbättras
- Frågor efter föreläsningar kan vara en god idé för att få en större förståelse efter en informationsintensiv föreläsning.
- Laborationer, gruppdiskussioner och studiebesök stöttar i lärandet.
- En förståelse för att studenter som gått kursen Växtfysiologi grundkurs har en bra bakgrundskunskap om ämnet men inte lika stor om växtförädling och växtgenetik

Kontakta support: support@slu.se - 018-67 6600