



## Material - konstruktion och projektering TN0359, 30005.2223

15 Hp  
Studietakt = 100%  
Nivå och djup = Grund  
Kursledare = Arne Nordius

### Värderingsresultat

---

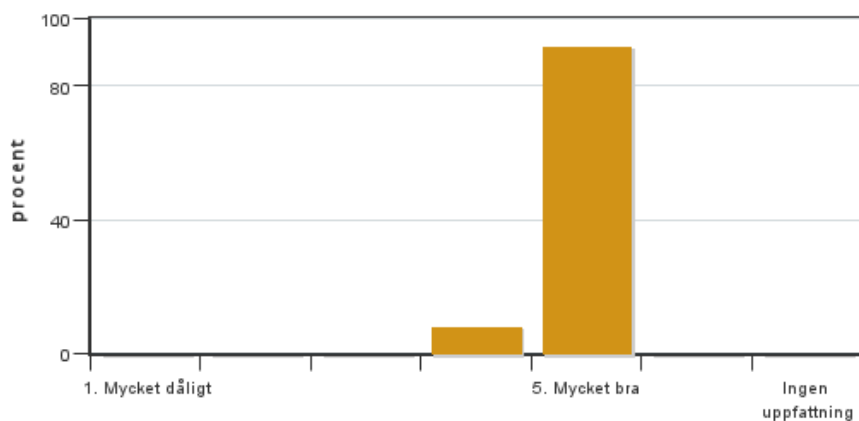
Värderingsperiod: 2023-03-14 - 2023-04-04

Antal svar 12  
Studentantal 16  
Svarsfrekvens 75 %

### Obligatoriska standardfrågor

---

#### 1. Mitt helhetsintryck av kursen är:

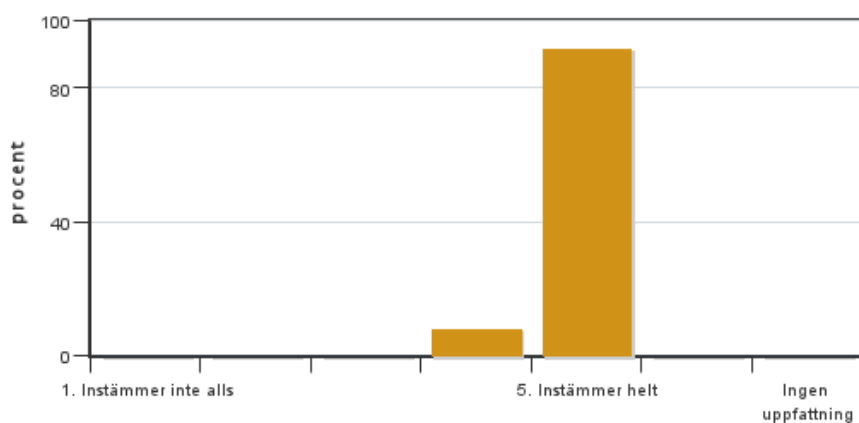


Antal svar: 12  
Medel: 4,9  
Median: 5

1: 0  
2: 0  
3: 0  
4: 1  
5: 11

Har ingen uppfattning: 0

#### 2. Jag anser att kursens innehåll hade en tydlig koppling till kursens lärandemål.

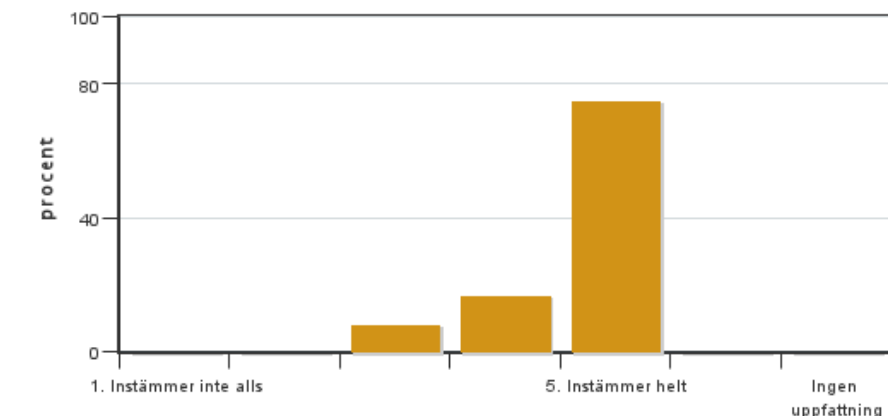


Antal svar: 12  
Medel: 4,9  
Median: 5

1: 0  
2: 0  
3: 0  
4: 1  
5: 11

Har ingen uppfattning: 0

**3. Mina förkunskaper var tillräckliga för att tillgodogöra mig kursen.**

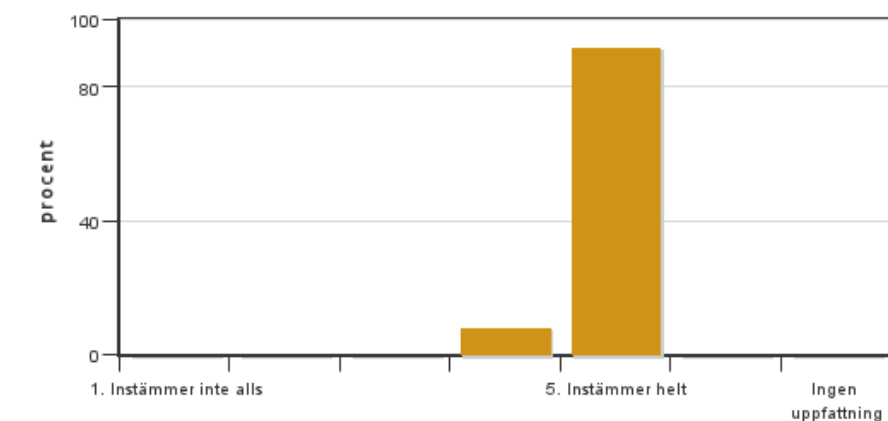


Antal svar: 12  
Medel: 4,7  
Median: 5

1: 0  
2: 0  
3: 1  
4: 2  
5: 9

Har ingen uppfattning: 0

**4. Jag anser att kursinformationen var lättillgänglig.**

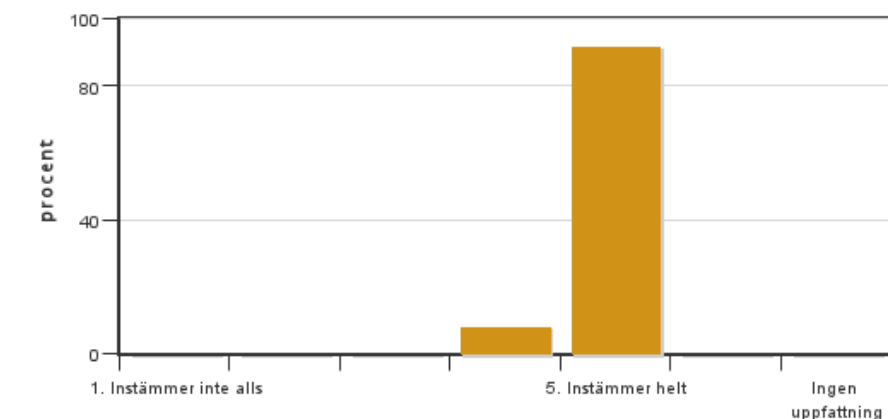


Antal svar: 12  
Medel: 4,9  
Median: 5

1: 0  
2: 0  
3: 0  
4: 1  
5: 11

Har ingen uppfattning: 0

**5. Kursens lärandemoment (föreläsningar, litteratur, övningar med mera) har stöttat mitt lärande.**



Antal svar: 12  
Medel: 4,9  
Median: 5

1: 0  
2: 0  
3: 0  
4: 1  
5: 11

Har ingen uppfattning: 0

**6. Jag anser att den sociala lärmiljön har varit inkluderande där olika tankar respekterades.**



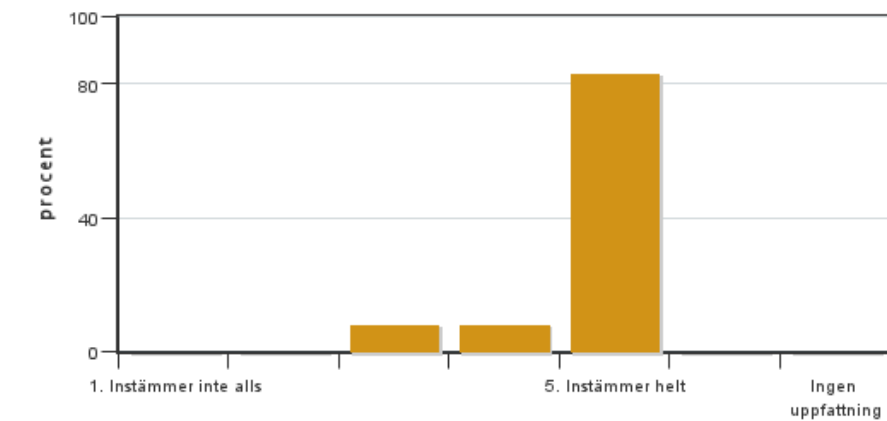
Antal svar: 12  
Medel: 4,9  
Median: 5

1: 0  
2: 0  
3: 0  
4: 1  
5: 11



Har ingen uppfattning: 0

**7. Jag anser att den fysiska lärmiljön (exempelvis lokaler och utrustning) var tillfredställande.**



Antal svar: 12

Medel: 4,8

Median: 5

1: 0

2: 0

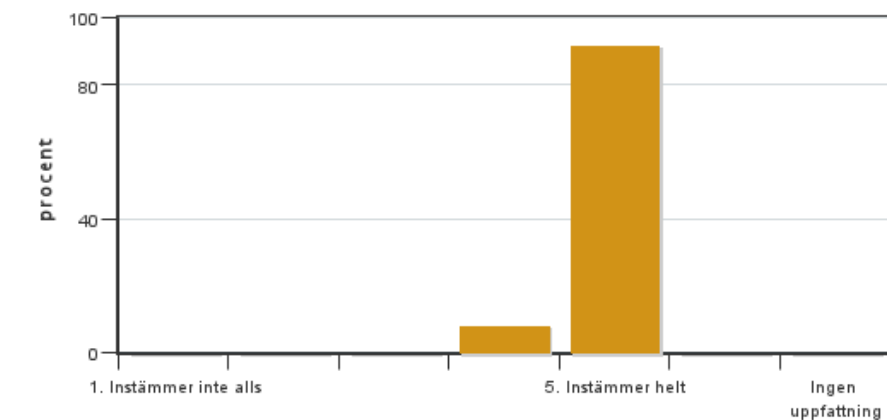
3: 1

4: 1

5: 10

Har ingen uppfattning: 0

**8. Examinationen/-erna gav mig möjlighet att visa vad jag lärt mig under kursen, se lärandemål.**



Antal svar: 12

Medel: 4,9

Median: 5

1: 0

2: 0

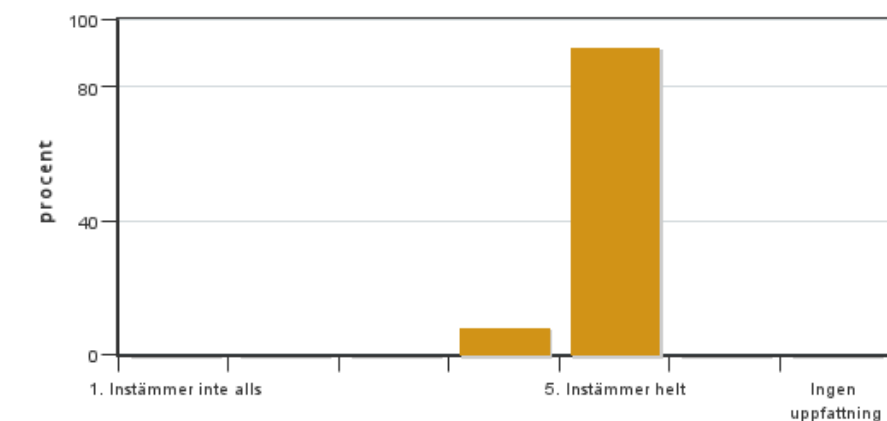
3: 0

4: 1

5: 11

Har ingen uppfattning: 0

**9. Jag anser att kursen har berört hållbar utveckling (miljömässig, social och/eller ekonomisk hållbarhet).**



Antal svar: 12

Medel: 4,9

Median: 5

1: 0

2: 0

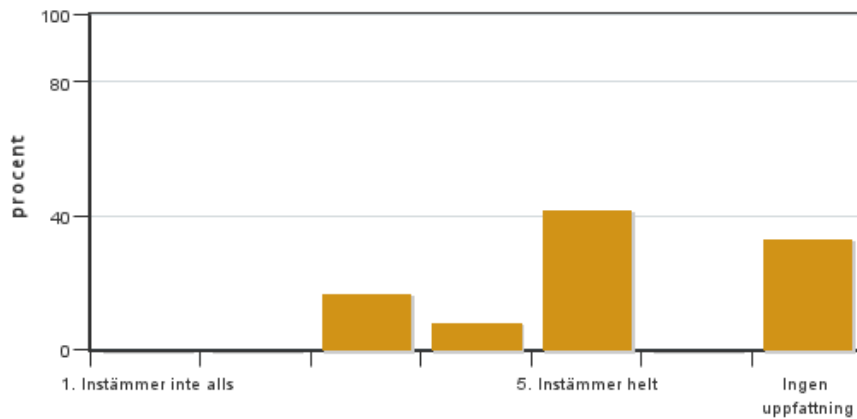
3: 0

4: 1

5: 11

Har ingen uppfattning: 0

**10. Jag anser att kursen har berört ett genus- och jämställdhetsperspektiv i innehåll och praktik (t. ex. perspektiv på ämnet, kurslitteratur, fördelning av taltid och förekomst av härskartekniker).**

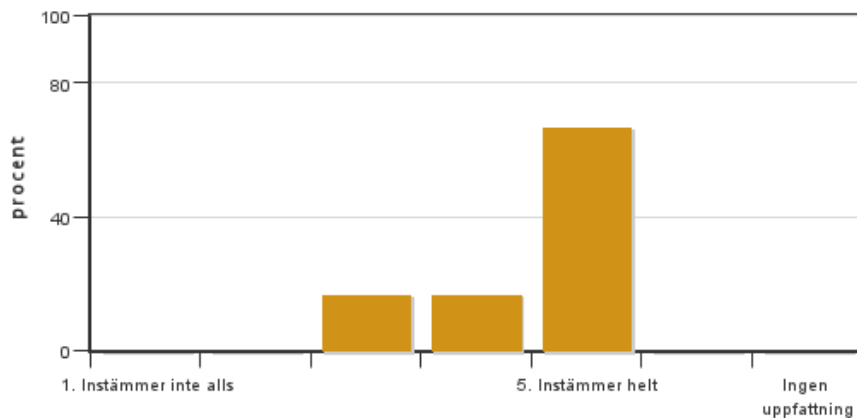


Antal svar: 12  
 Medel: 4,4  
 Median: 5

1: 0  
 2: 0  
 3: 2  
 4: 1  
 5: 5

Har ingen uppfattning: 4

**11. Jag anser att kursen har berört internationella perspektiv.**

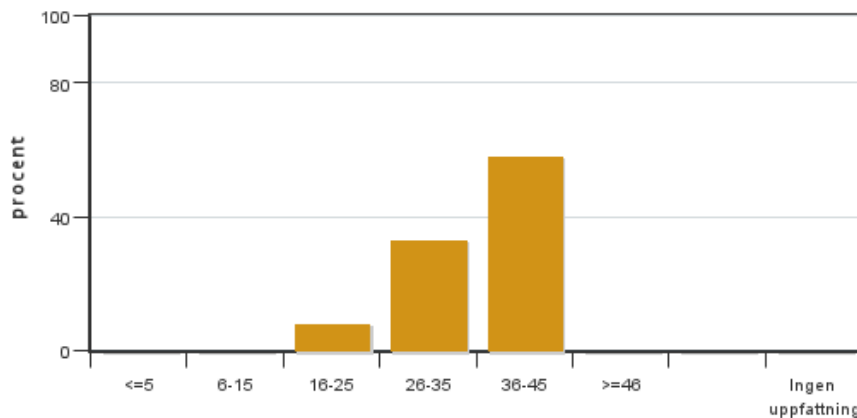


Antal svar: 12  
 Medel: 4,5  
 Median: 5

1: 0  
 2: 0  
 3: 2  
 4: 2  
 5: 8

Har ingen uppfattning: 0

**12. Jag har i genomsnitt lagt ... timmar per vecka på kursen (inklusive schemalagd tid).**

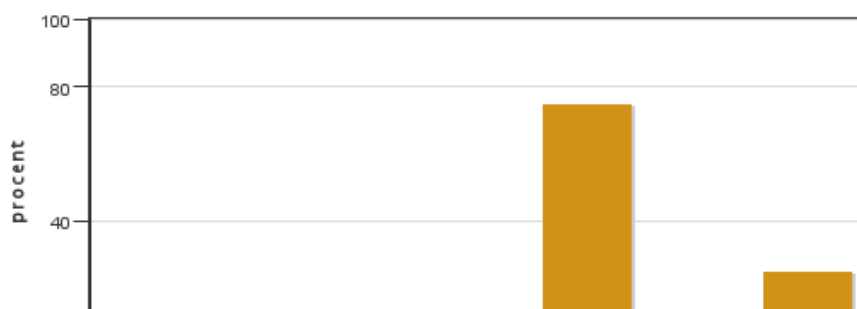


Antal svar: 12  
 Medel: 35,0  
 Median: 36-45

≤5: 0  
 6-15: 0  
 16-25: 1  
 26-35: 4  
 36-45: 7  
 ≥46: 0

Har ingen uppfattning: 0

**13. Om relevant, vad är ditt helhetsintryck av att hela eller delar av utbildningen genomförts på distans?**



Antal svar: 12  
 Medel: 5,0  
 Median: 5

1: 0  
 2: 0  
 3: 0  
 4: 0  
 5: 9

Har ingen uppfattning: 3



14. Om relevant, vad fungerade väl i undervisningen på distans?

15. Om relevant, vad fungerade mindre väl i undervisningen på distans?

## Kursledarens kommentarer

---

Läraren har inte lämnat några kommentarer

## Studentrepresentantens kommentarer

---

The overall impression of the course was very good (4,9/5). Students found the course to be well-structured, and that the content was a good mix between theory and practice. Students appreciated the hands-on knowledge gained and that there were many fun and interesting exercises and fieldtrips/site visits.

The coursework requires some former knowledge, but is still fundamental enough for someone doing it as an independent course.

Some students wished they had a little more prior knowledge in CAD and that there would have been some more support with the technical aspects.

Students were very happy with all the exercises about the different materials and that they got to work with the materials hands-on.

The course could have included a little more gender and international perspectives.

Students spent on average 36-45 hours/week on coursework.

The majority of the course was spent on campus or doing site visits. A few lectures were given on zoom which worked well.

Students appreciated the high level of engagement from the course leader.